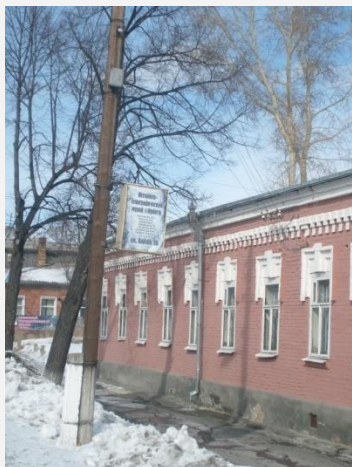




# Ирбитский историко-этнографический музей



# История музея

В 1883 году при поддержке Ирбитского земства в стенах уездного трёхклассного училища открывается передвижной педагогический музей. Часть его коллекций в дальнейшем положила начало Ирбитскому историко-этнографическому музею.

В 1948 году музей переезжает в здание на улице Кирова, 50 и получает статус краеведческого, а с 1979 года историко-этнографического.

В эти и последующие годы усилия коллектива были направлены на комплектование фондов музея об участии ирбитчан в Великой Отечественной войне и трудовому подвигу тыла. Открываются новые экспозиции.



# Животный мир Ирбитского края: прошлое и настоящее.



**Рысь –представитель  
лесной зоны Урала**

**Фрагменты скелета мамонта**

# Освоение края



**Бубен и колотушка  
мантйского шамана**

**Одежда мантйского  
шамана**



**Лук, стрела, колчан  
охотников манси**

# Ирбеевская слобода



«...Учредить град Ирбит...»

# Ярмарка: товары и люди



Из коллекции колокольчиков



Из коллекции швейных машинок



Фрагмент  
экспозиции



# Жизнь и быт сословий



**Фисгармония**



**Граммофон**



**Напольные  
часы**

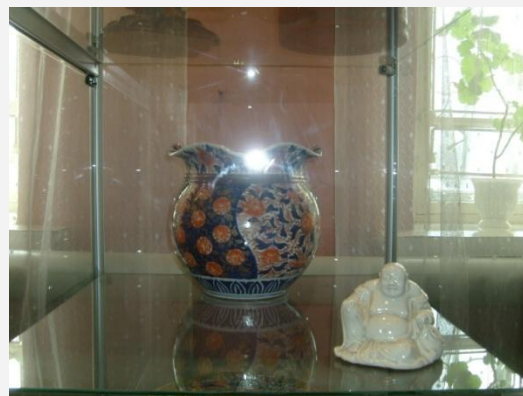


# Промыслы и ремёсла





# Восточная коллекция



24.09.2016

<http://aida.ucoz.ru>