

Вершина греческой классики (искусство античной Греции)

*презентация к уроку МХК в 10 классе
по учебнику Ю.А. Солодовникова
«Мировая Художественная культура»
10 класс*

Константинова В.А.
учитель МХК
ГБОУ СОШ №1379
г. Москвы



Миф

первая форма духовного освоения мира,
его образно-символическое
воспроизведение и объяснение. Миф
упорядочивает в сознании мир,
превращает хаос в космос и тем самым
создает возможность постижения мира
как некоего организованного целого,
представляет его в простой и доступной
форме.



Космогонические мифы



занимают особое место среди других форм мифопоэтического мировоззрения, поскольку описывают условия, в которых протекает существование человека и помещается все, что может стать объектом мифотворчества. Космогонические мифы описывают, как возникла вселенная

Титаномахия

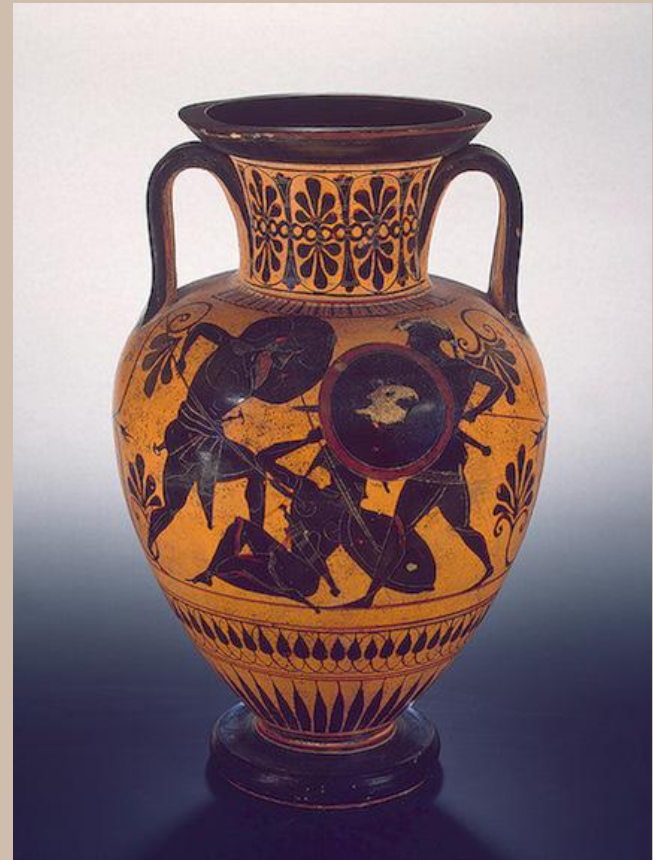
...Заревело ужасно безбрежное море,
Глухо земля застонала, широкое ахнуло небо
И содрогнулось; великий Олимп задрожал до подножья
От ужасающей схватки. Тяжелое почвы дрожанье,
Ног топотанье глухое и свист от могучих метаний
Недр глубочайших достигли окутанной тьмой преисподней.
Так они друг против друга метали звенящие стрелы.
Тех и других голоса доносились до звездного неба!..
(Пер. В. Вересаева)



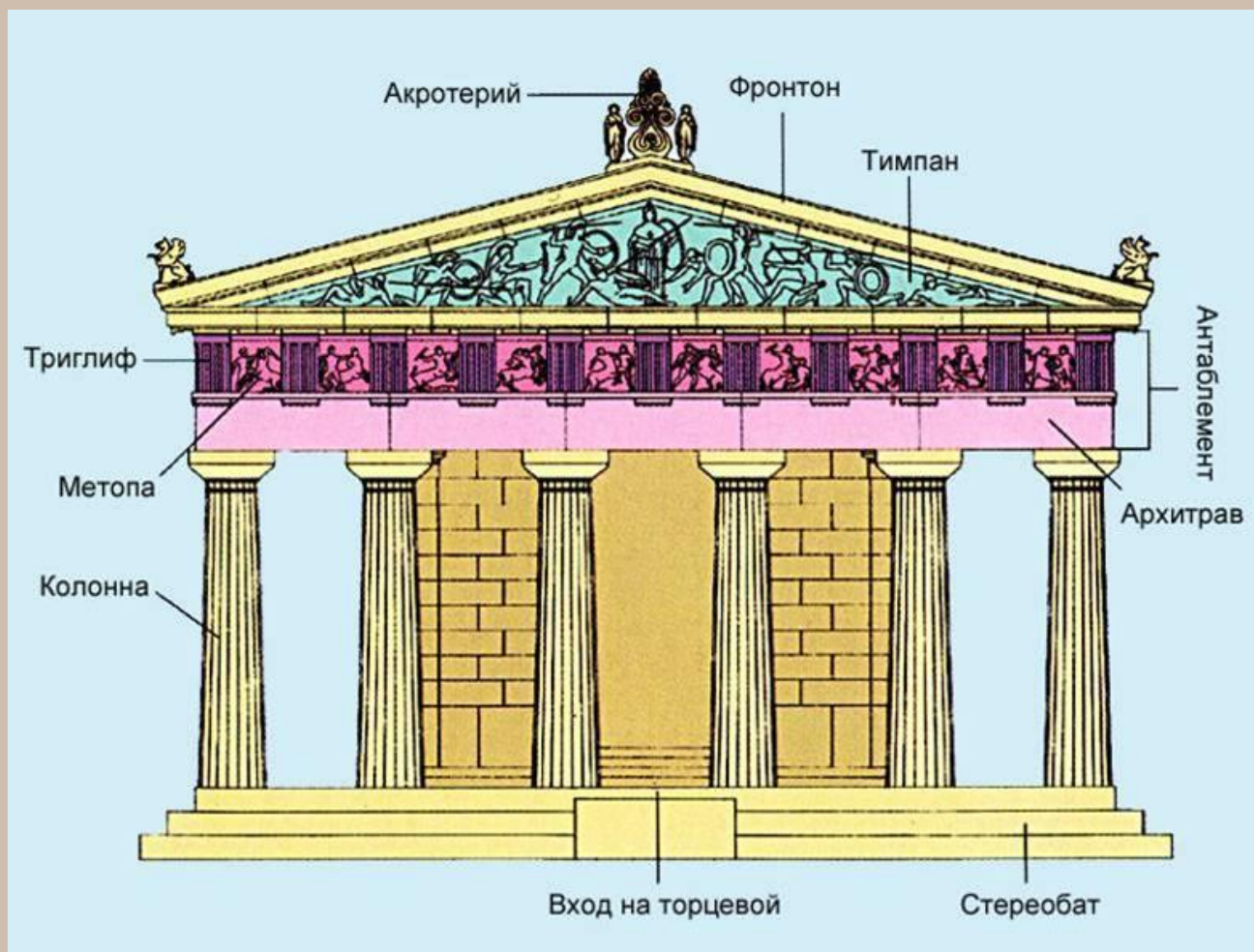
ГИГАНТОМАХИЯ

...Эта эпоха рождала героев Эллады,
Смертных простых и прекраснейших полубогов,
Что защищали, как нам повествуют баллады,
Мирных людей от коварных и злобных врагов.
Много хвалы воздавалось мужам этим славным:
Беллерофонт, Одиссей и могучий Ахилл.
Но расскажу я о том Величайшем и Главном,
Кто для людей не жалел своей жизни и сил...

(А. Сальников)



Древнегреческий храм



Парфенон



храм, посвященный Афине Парфенос – покровительнице Афин. Был основан по инициатива Перикла – знаменитого афинского полководца и реформатора. Его постройка шла довольно быстро – с 447 по 438 гг до н.э. (под руководством архитекторов Иктина и Калликрата), а его скульптурное оформление и отделка (под руководством Фидия) были закончены в 432 году до нашей эры.

Этот памятник древнегреческой высокой классики был построен в дорическом стиле, а в качестве основного материала выступал местный мрамор – почти белый после добычи, и приобретающий теплый желтоватый оттенок от времени. Храм окружен 50 колоннами.

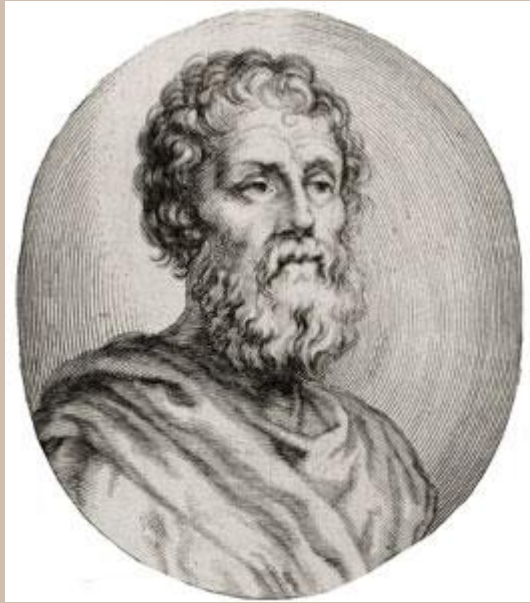
Парфенон



Парфенон



Парфенон



Фидий

**древнегреческий
скульптор и
архитектор, один из
величайших
художников периода
высокой классики.**

скульптурное оформление и отделка Парфенона проводились под руководством Фидия.

его центральном святилище храма, называемом греками "целла", окруженном с трёх сторон двухъярусной колоннадой, находилась исполненная из золота и слоновой кости статуя Афины - работы Фидия.

Фриз фасада был украшен прямоугольными плитами с изображениями кентавромахии, амазономахии и гигантомахии, фронтоны - скульптурными композициями. Целла же окружена лентой барельефа, изображающего Панафинейскую процессию – самый главный официальный праздник Афин древности.

Парфенон



Парфено

Н



*«Мойры». Фрагмент скульптуры
восточного фронтона Парфенона.
Мрамор. 438 - 432 до н.э. Британский
музей. Лондон.*



*Фидий и помощники.
«Всадники». Рельеф фриза
Парфенона. Мрамор. 438—32 гг.
до н.э. Британский музей.
Лондон. Фрагмент*



Парфено

Н



*Фидий и помощники. «Панафинейское шествие».
Рельеф фриза Парфенона. Мрамор. 438—32 гг. до н. э.
Британский музей. Лондон. Фрагмент*



Источни

КИ

- <http://dic.academic.ru>
- <http://artyx.ru>
- <http://www.w-st.ru>
- <http://izuchaem.info>
- <http://www.antica.lt/>

источник шаблона: Хайми Н.И., ГОУ СОШ № 594,
учитель информатики, <http://pedsovet.su/>

