

Искусство Древнего мира

↑ Специфика искусства
доклассового общества.

↑ Искусство рабовладельческой
формации:

- Древняя Греция;
- Древний Рим;
- Древний Египет.

Литература:

1. Абрамова З.А. Изображения человека в палеолитическом искусстве Евразии / З.А.Абрамова. - М.; Л., 1966.
2. Борисковский П. И. Древнейшее прошлое человечества / П.И. Борисковский. — М., 1980.
3. Вуд Д. Разгадка тайны Стоунхенджа / Д.Вуд. - М., 1973.
4. Глазычев В.Л. Зарождение зодчества / В.Л.Глазычев. - М., 1983.
5. Гнедич П.П. История искусств: Живопись. Скульптура. Архитектура. – М.: Эксмо, 2002. – 848 с.
6. Дмитриева И. Краткая история искусств. – М: «Галарт», «АСТ-ПРЕСС», 2000 . – 624 с.
7. Сокольникова Н.М. История изобразительного искусства: учебник для студентов высш. пед. учебных заведений: в 2 т.Т1/Н. М. Сокольникова. – 2-е изд., стер. – М.: Издательский центр «Академия», 2007. – 304 с.



Зал Животных. Живопись в пещере Альтамира. Испания

Раненый бизон. Живопись в Альтамирской пещере. Испания



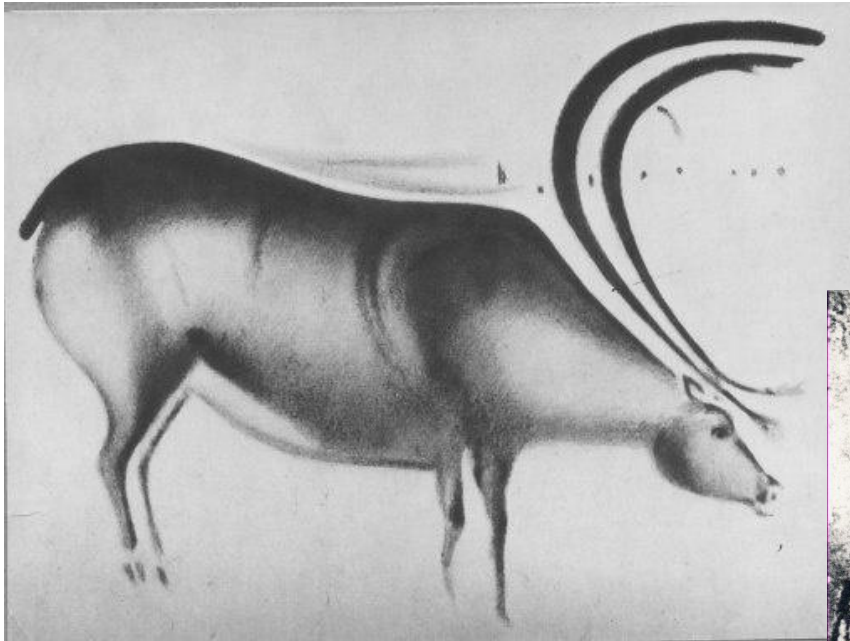


Наскальная живопись в пещере Альтамира. Испания



Живопись в пещере Ласко. Палеолит. Франция

Пасущийся северный олень.
Живописное изображение в
пещере Фон-де-Гом. Франция



Изображение бизона в пещере
Нио. Франция



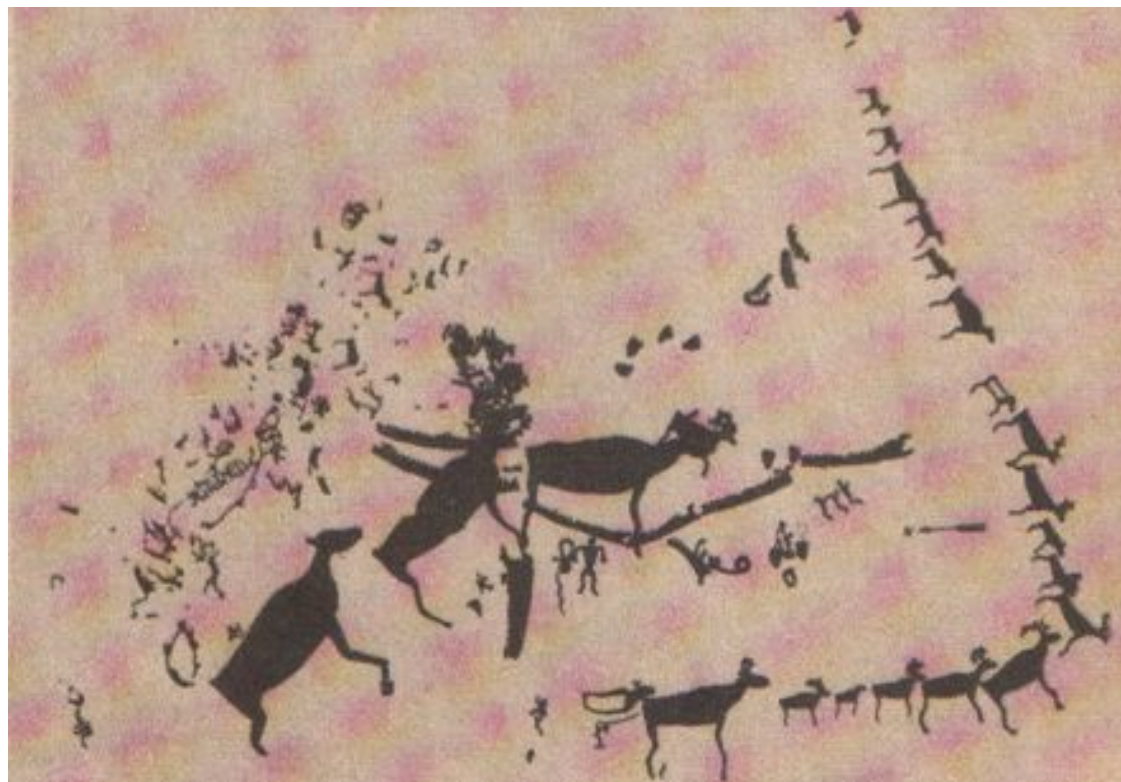


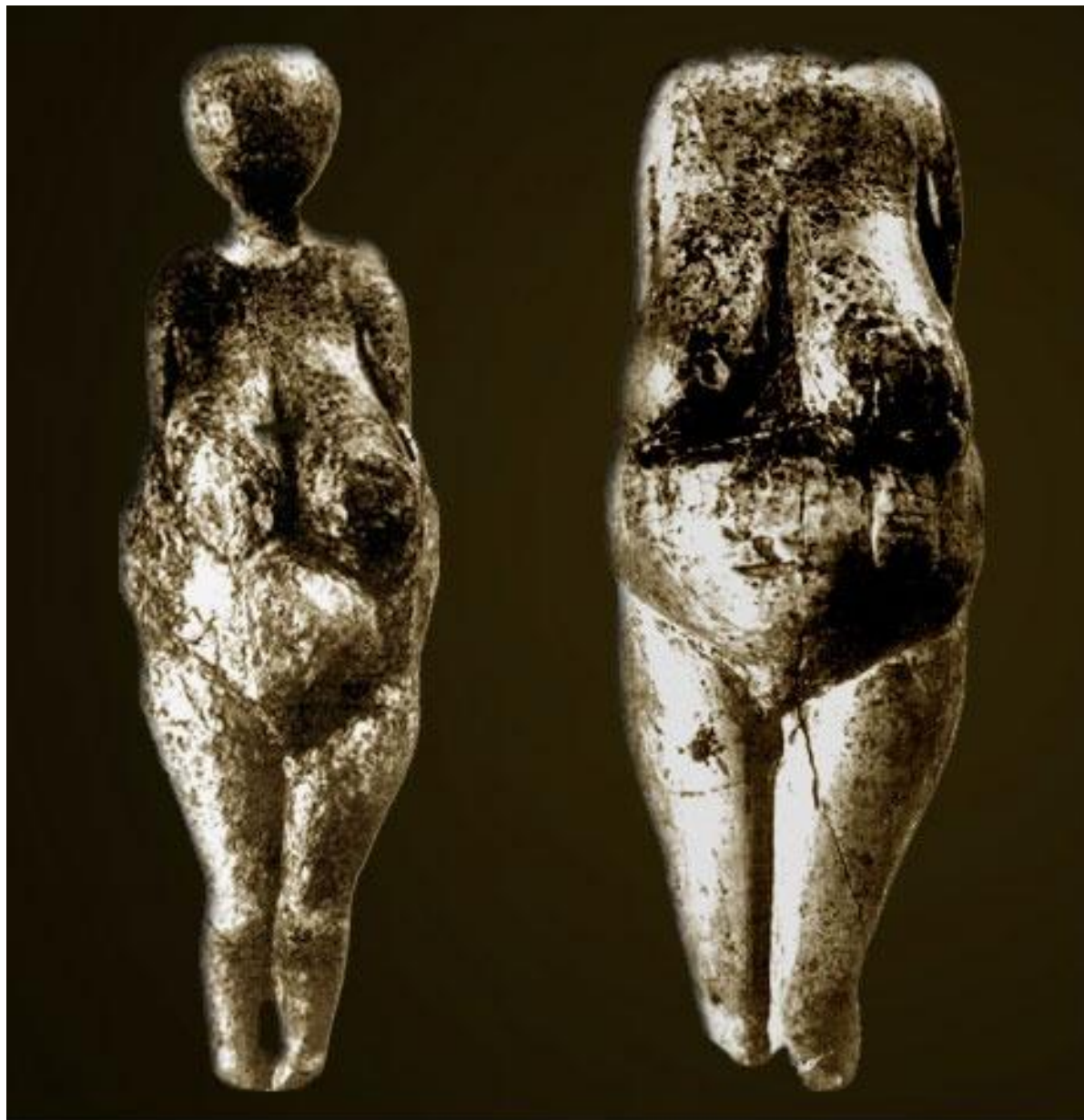
Живопись в Каповой пещере. Палеолит. Южный Урал



Фрагмент наскальной живописи в Каповой пещере. Палеолит.
Южный Урал

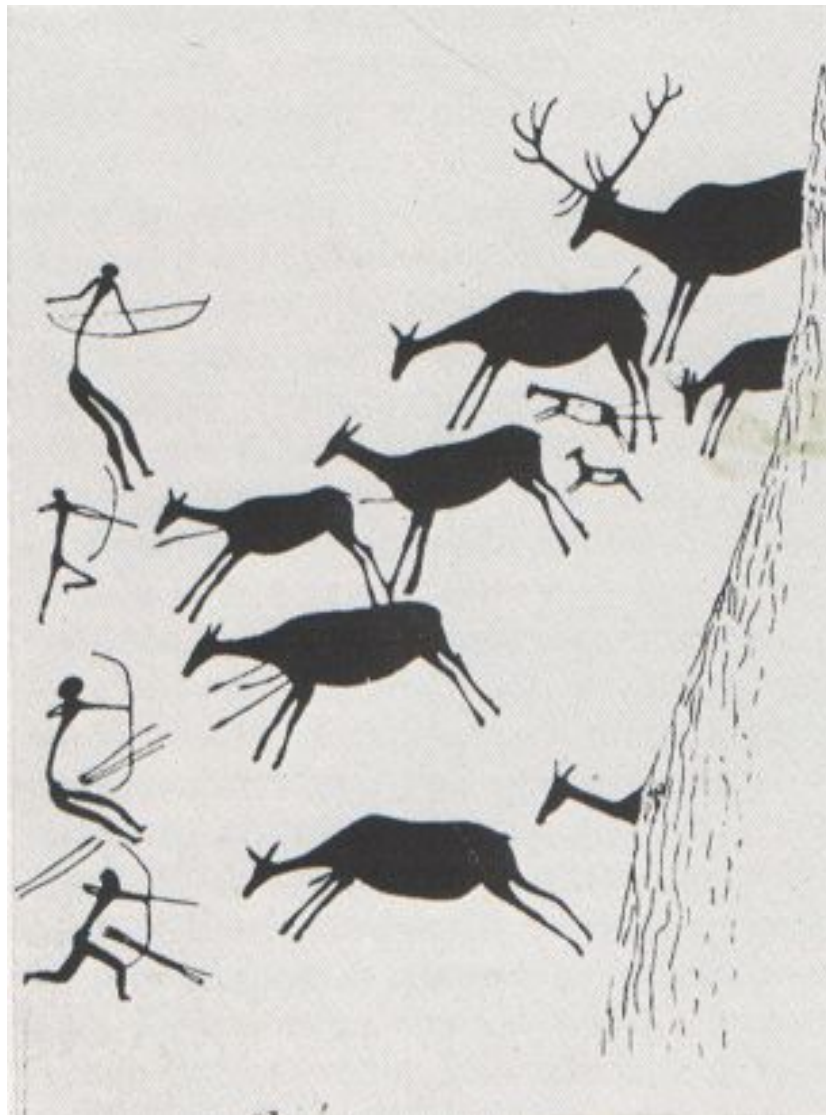
Изображение на скале в урочище Залавруга в Карелии



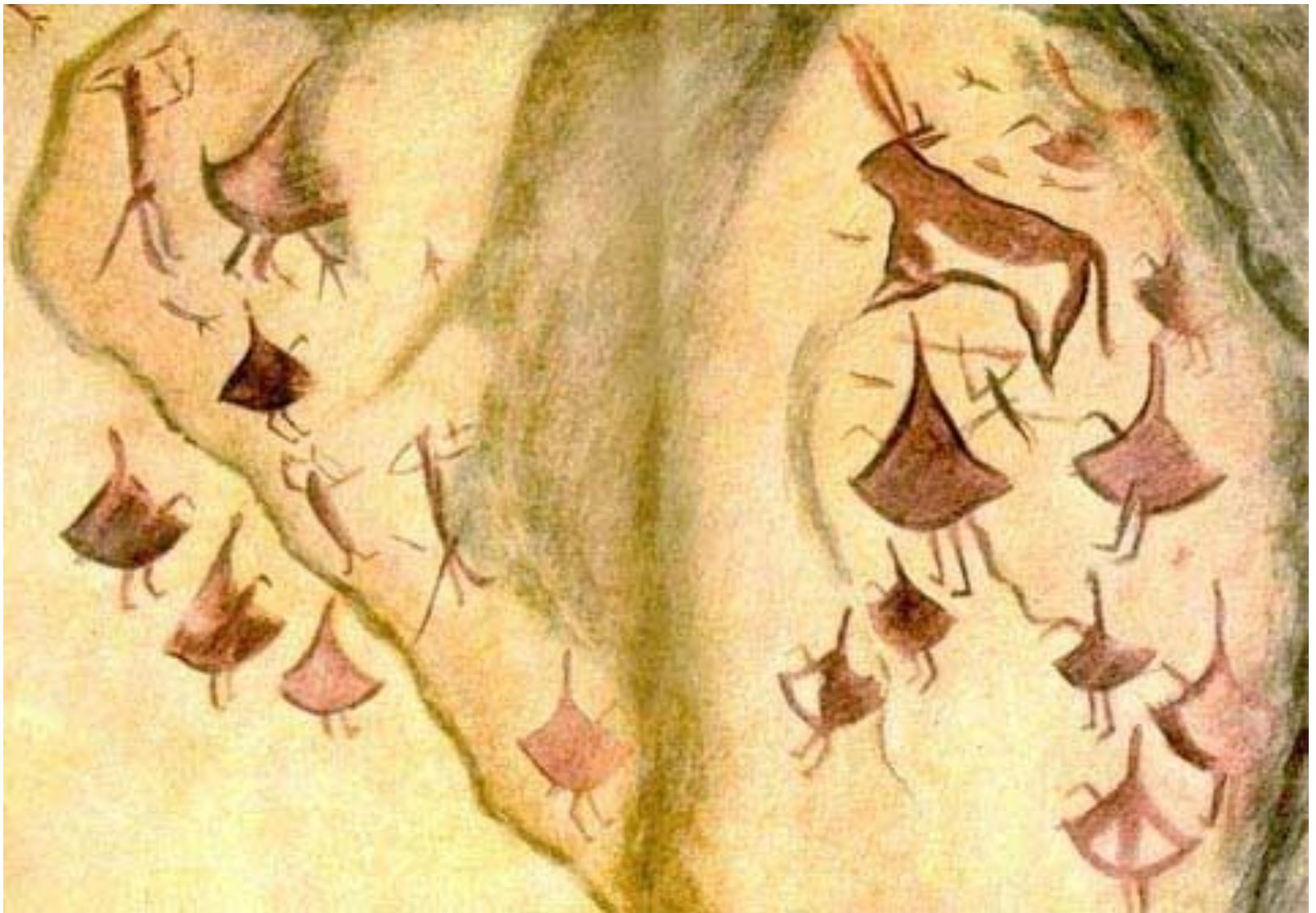


«Палеолитические Венеры»

Ритм и симметрия в первобытном искусстве

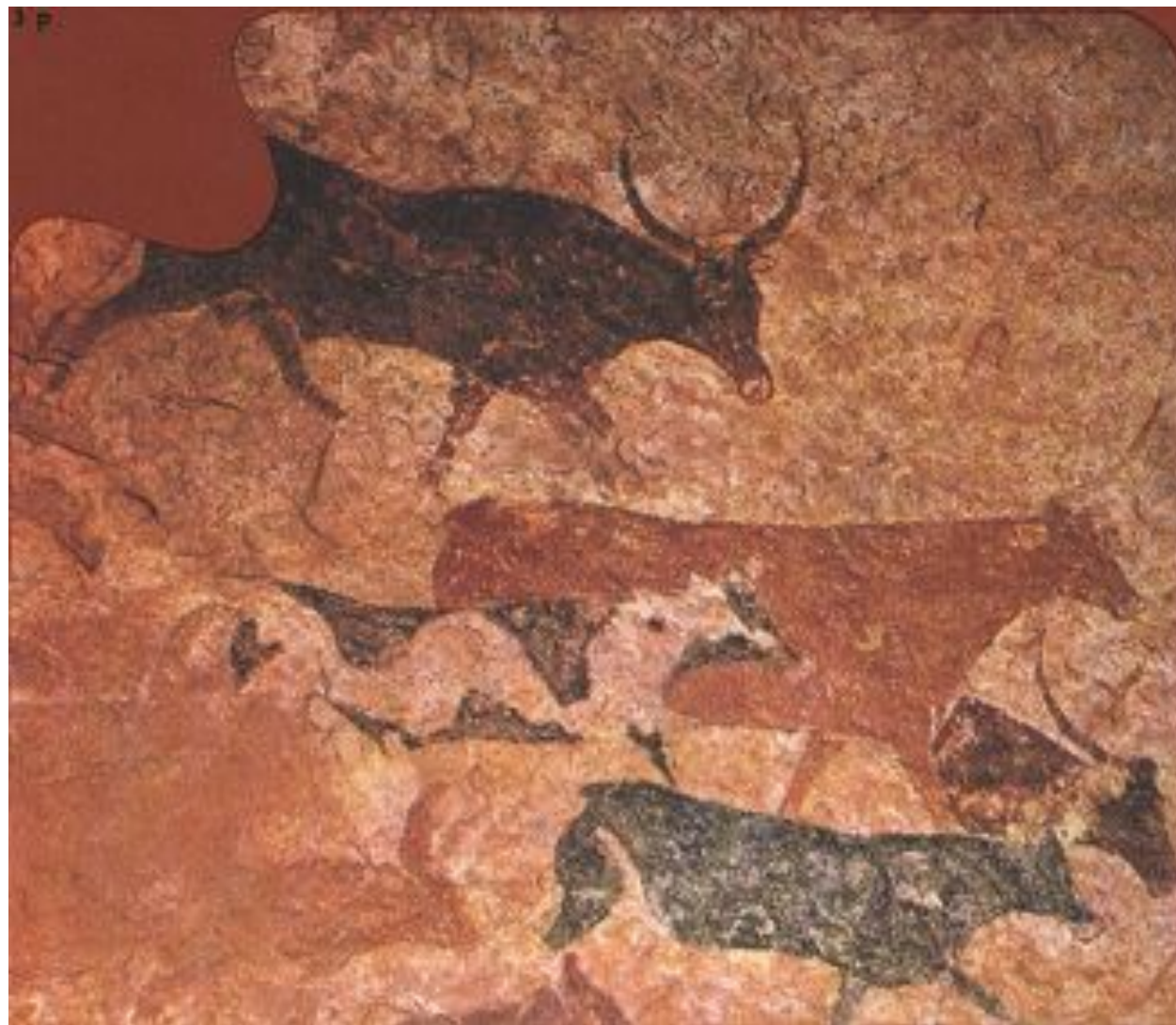


Охота на оленей . Мезолит



Наскальная живопись в Зараут-Камар. Мезолит. Узбекистан

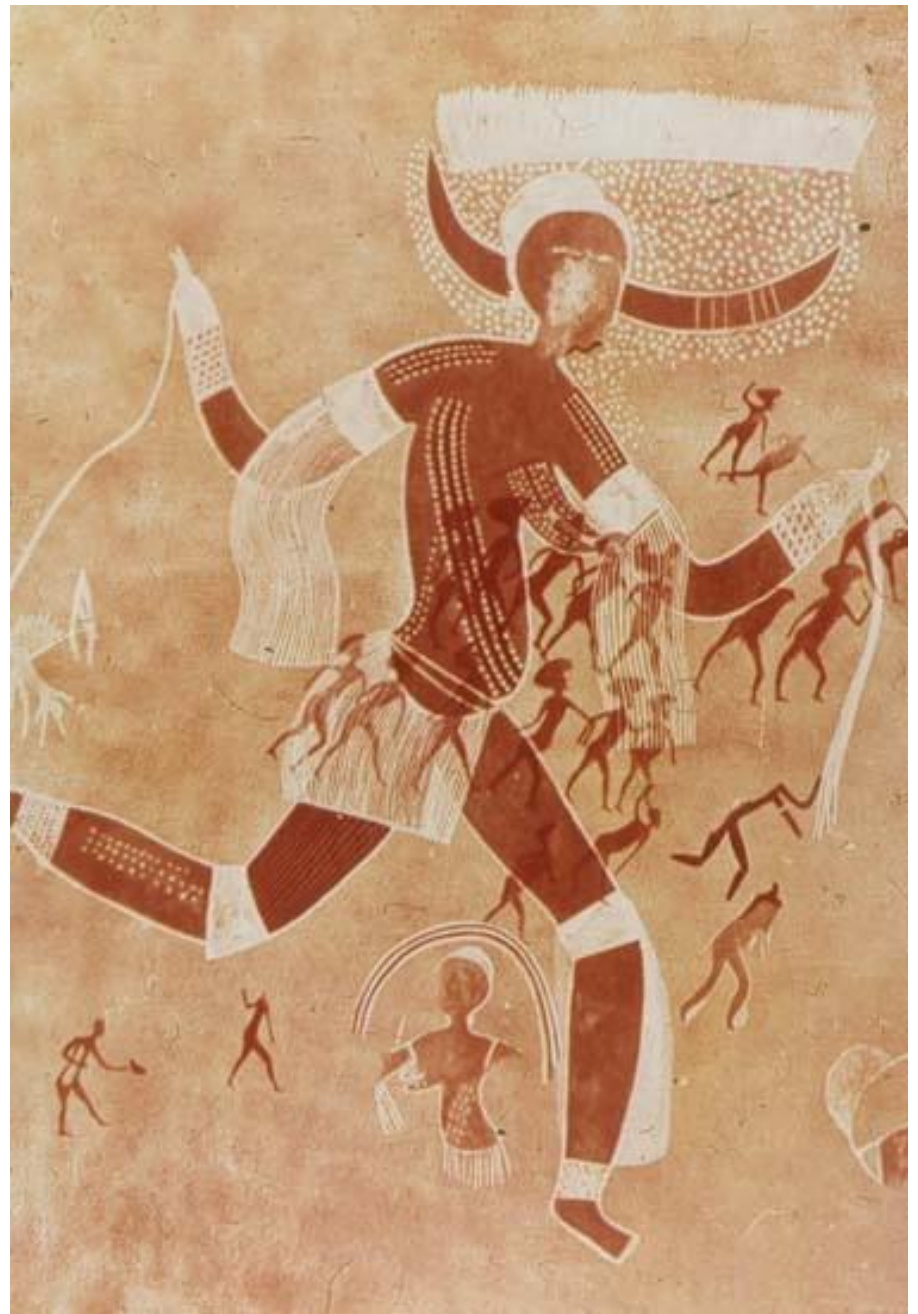
Фрагмент наскальной росписи в Тассилин-Аджер. Африка. Неолит



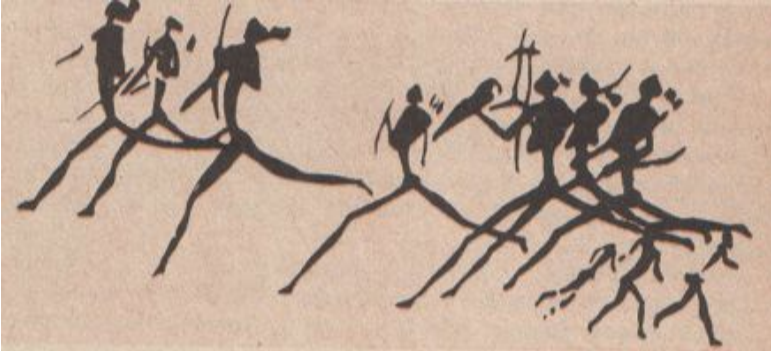


Фрагмент наскальной росписи в Тассилин- Аджера. Африка. Неолит

Фрагмент наскальной
росписи в Тассилин-
Аджера. Африка. Неолит



Рисунки африканского цикла



Сцены охоты



Наскальная живопись бушменов



Рогатая танцовщица.
Колдовство

Менгиры (от бретонского *men* — камень и *hir* — длинный) — это вертикально поставленные камни различной высоты (от 1 до 20 м).
Эпоха бронзы



Менгиры на острове Льюис, самого крупного острова Гебридского архипелага.



Дольмены (от б р е т о н с
к о г о *toi* — стол и *men* —
камень) — сооруже
ния из крупных кам
енных плит, стоящих
вертикально и перекр
ытых сверху еще о д н о й
плитой .

Дольмен в долине реки Жане. Северный Кавказ.

Стоунхендж. Великобритания



Кромлехи (от б р е т о н с к о г о с л о в а — к р у г и l e s h — к а м е н ь) — с а м ы е з н а ч и т е л ь н ы е с о о р у ж е н и я д р е в н о с т и , п р е д с т а в л я ю т с о б о й р а с п о л о ж е н н ы е п о к р у г у и л и н е з а м к н у т о й к р и в о й к а м е н н ы е п л и т ы и л и о г р о м н ы е м о н о л и т н ы е с т о л б ы .



Гельштатская керамика. Эпоха железа

**Презентация подготовлена преподавателем
кафедры дошкольного и начального
образования СГГУ – Нифатовой О.Ю.**