

Искусство Древней Индии

Понятия

- Ступа (погребальный холм) – культовое сооружение буддизма, внешне напоминающее купол современного планетария, место хранения священных реликвий Будды (наиболее крупная ступа по размерам сопоставима с египетскими пирамидами)

Ступа в Санчи, III-II вв. до н.э.





Северные ворота
Большой ступы



Восточные
ворота Большой
ступы

Ступы в Индии



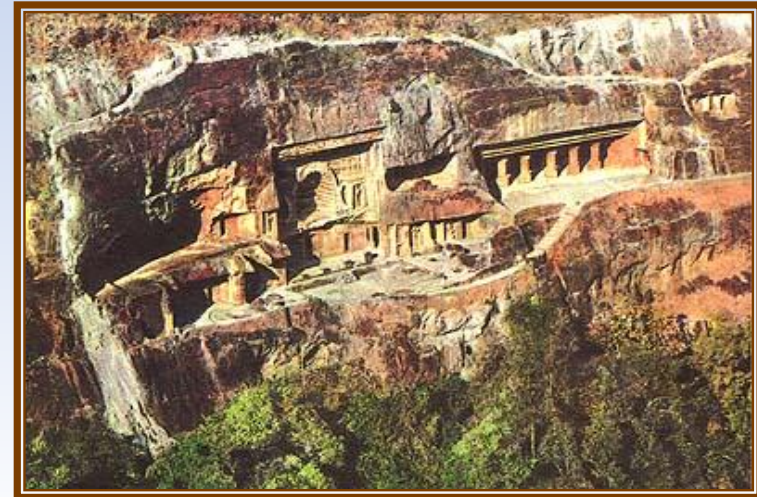
Понятия

- Чайтхи - пещерные храмы для моления.

Пещерные храмы и монастыри Аджанты



**Всемирно известные
памятники индийской
живописи и
архитектуры
находятся в Аджанте
(Западная Индия).**

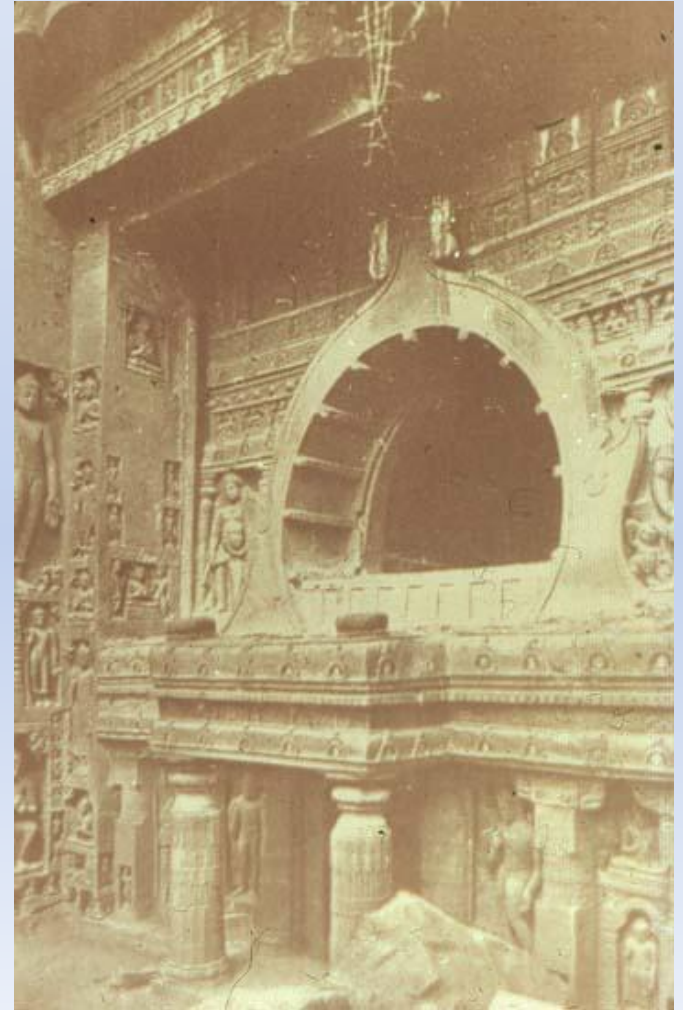


Пещеры Аджанты

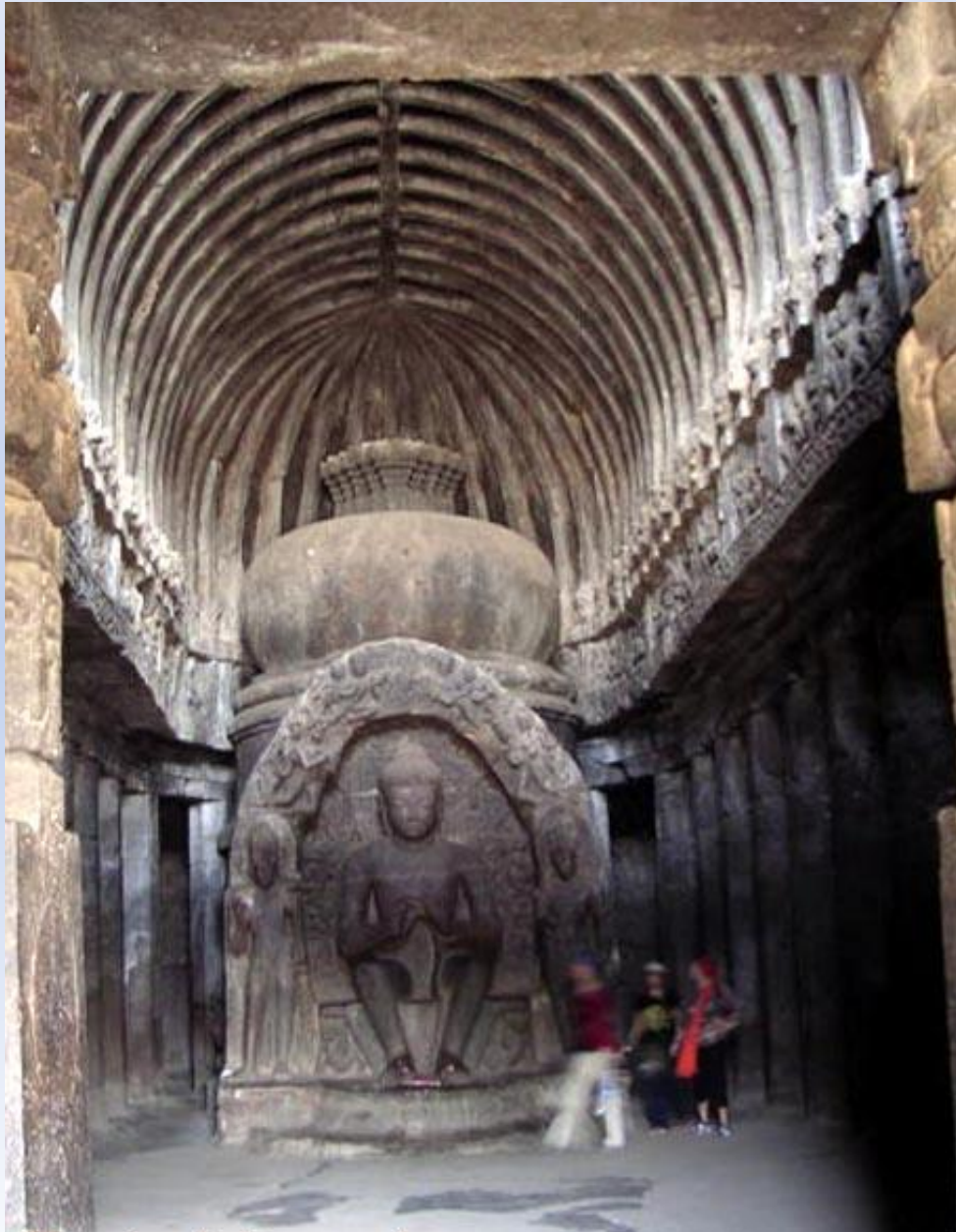
Скальный храм – чайтья



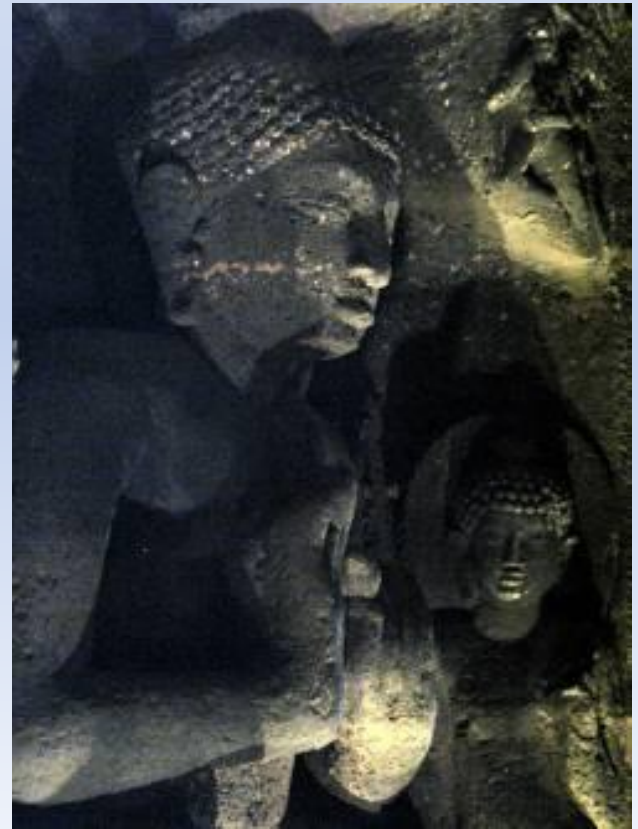
Чайтья в Карли, I в. до н.э.
Самый большой пещерный храм, расположен на глубине 40 м.



Чайтья в Аджанте, Индия, 6 в. РХ
Портал пещеры № 19



Скальный храм –
чайтья в Аджанте,
Индия, ~ 6 в. РХ,

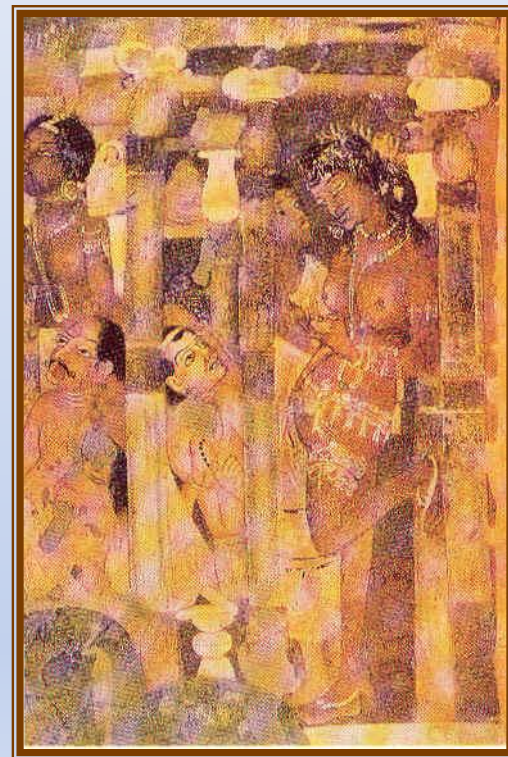


отблески света в
чайтье

Стены некоторых залов покрыты яркими изображениями сцен из буддийских преданий.



Индра - раджа богов с небесными служанками. Роспись из пещеры Аджанты



Мать Будды Макхамая. Роспись пещерного храма в Аджанте Индия ок. 500 г.



Аджанта

Распространение в Индии буддизма «великой колесницы» способствовало появлению обширного пантеона святых бодхисатв. Массовые находки терракотовых статуэток говорят о широком спросе на произведения искусства, связанного с буддизмом.



Терракотовые статуэтки I-VI вв н. э. Самарканд и его окрестности

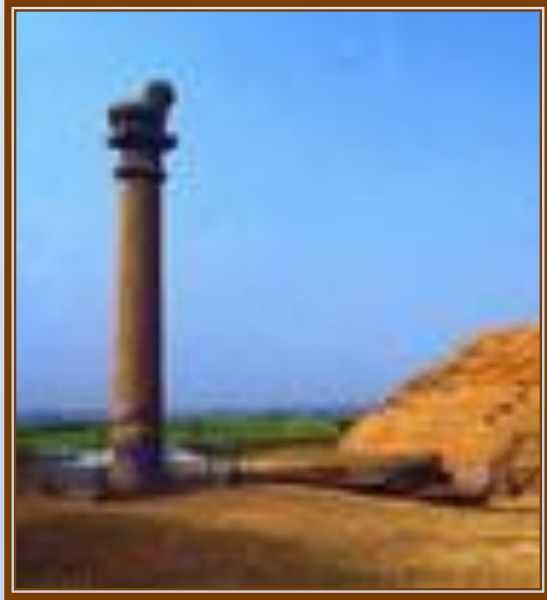


Кей Кобад шах. Головка терракотовой статуэтки Около 1 в. до н. э. 1 в. н. э.



Терракотовые статуэтки Богини матери Иран нач. 1 тыс. до н. э.

Колонны Ашоки



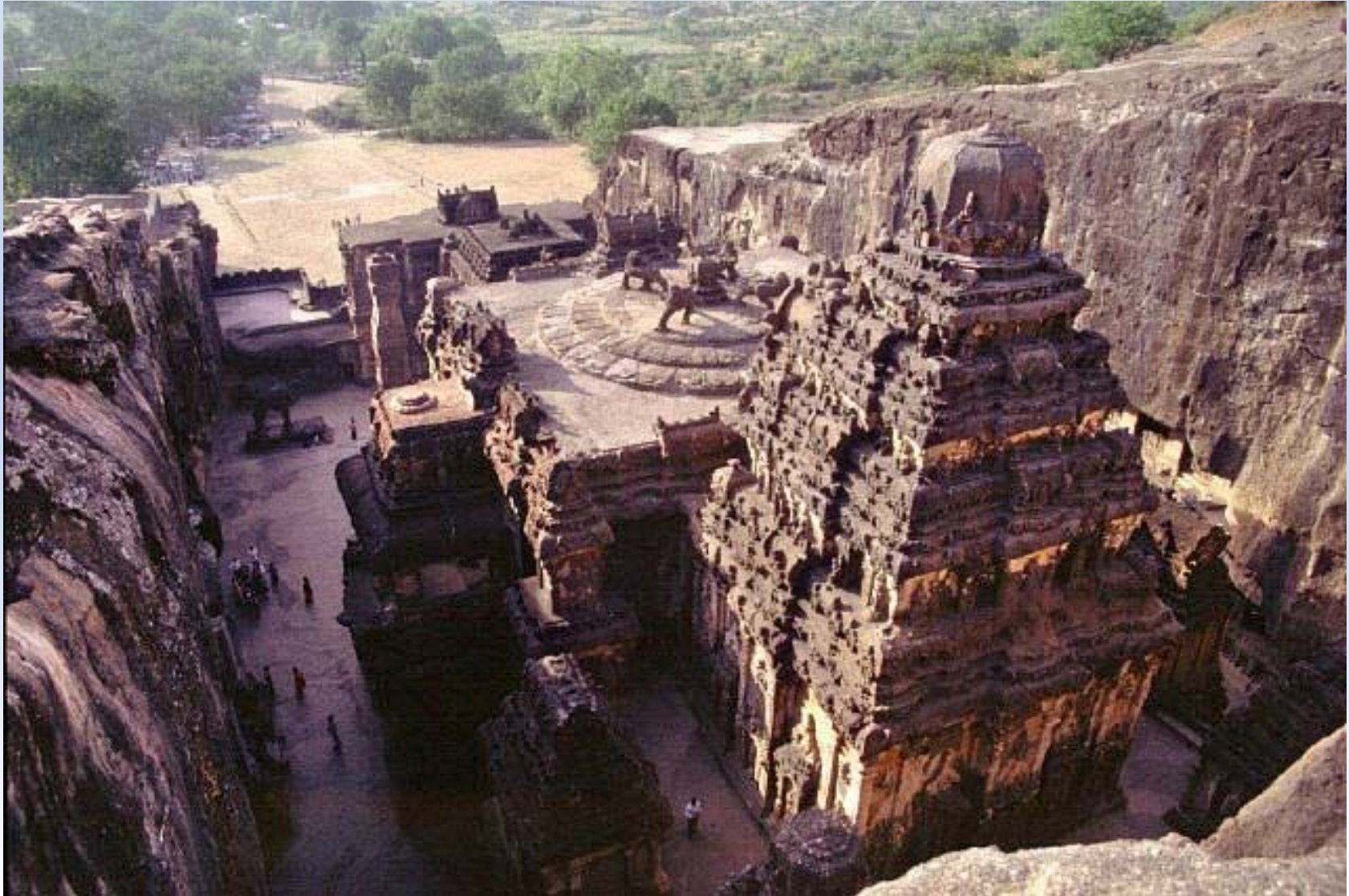
Древнейшими памятниками индийской культуры являются колонны, на которых высечены надписи Ашоки. Все колонны были изготовлены из камня. Знаменитая скульптура львов венчала колонну.



Скульптура



Эллора - деревня в Индии, где расположены 34 высеченных в скале храма (VI-XIII вв.)



Храм Кайласанатха (Шивы) в Эллоре (725-755), скальный монолитный храм

