

РЕСПУБЛИКА ТАТАРСТАН МБОУ СИКИИНСКАЯ ООШ  
МУСЛЮМОВСКИЙ РАЙОН Гиздуллин Фиргать 7 класс

# Изобразительное искусство эпохи Возрождения

# *Возрождение -*

- эпоха расцвета культуры в странах Западной Европы 15-16 веков.

В своей классической форме культура Возрождения развивалась в городах Северной и Средней Италии.

# Для эпохи Возрождения характерны:

- ◆ развитие мировых торговых связей;
- ◆ рост промышленности городов-коммун, освободившихся от власти феодалов;
- ◆ возрождение интереса к литературе, искусству, философии Древней Греции и Рима.

# *В ренессансной культуре различают периоды:*

- ◆ Проторенессанс (рубеж 13 и 14 вв),
- ◆ Раннее Возрождение (15 в),
- ◆ Высокое Возрождение (к. 15 - 1-я четв. 16 вв),
- ◆ Позднее Возрождение (16 в).

В эпоху **Раннего Возрождения** средоточием новаторства во всех видах искусства стала **флорентийская школа**, архитекторы (Л.Б. Альберти, Б. Росселлино и др.), скульпторы (Донателло, А. Росселлино, и др.), живописцы (Мазаччо Мазаччо, С. Боттичелли и др.) которой создали пластически цельную, обладающую внутренним единством концепцию мира, распространившуюся постепенно по всей Италии.

# Альберти Леон Баттиста

(1404–1472), итальянский ученый, архитектор, писатель  
и музыкант эпохи **Раннего Возрождения**



Фасад церкви Санта-Мария новелла во Флоренции



# Бернардо Росселлино

(1406-1464), архитектор и скульптор



Палаццо Пикколомини в Пиенце. 1460- 1464

# Донателло

итальянский скульптор эпохи **Раннего Возрождения**.



Давид

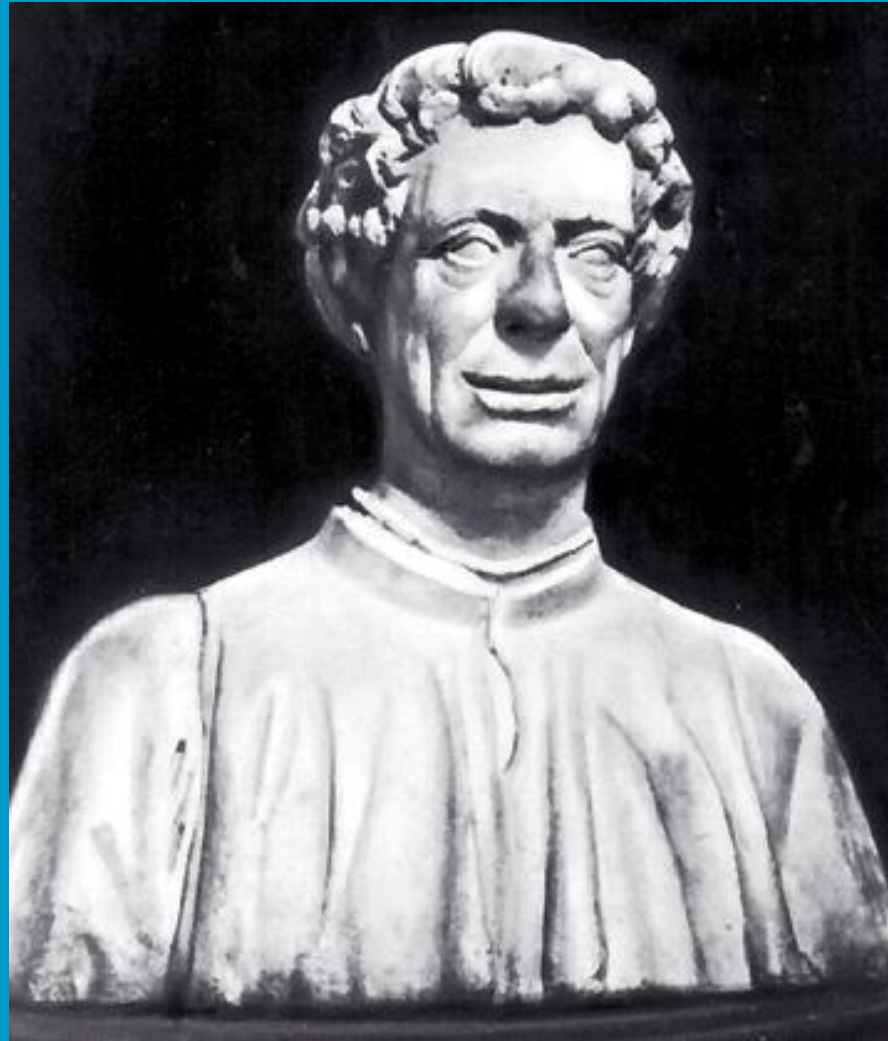


Мария Магдалина



# Антонио Росселлино

скульптор, брат и ученик Бернардо Росселлино.



Портрет Маттео Пальмьери



# Мазаччо

итальянский  
живописец эпохи  
Раннего  
Возрождения .

Изгнание из рая

# Боттичелли Сандро

(1445–1510),  
итальянский  
живописец эпохи  
**Раннего**  
**Возрождения** .



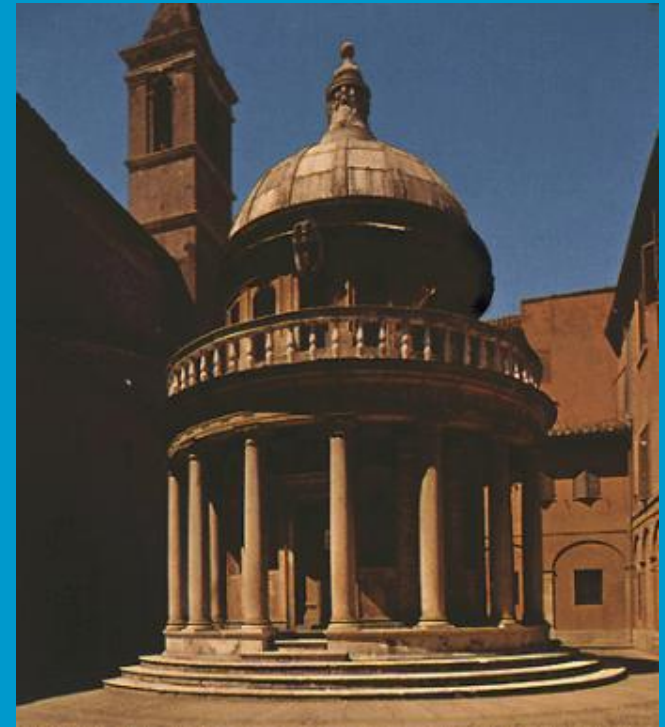
Афина Паллада и Кентавр

В период **Высокого Возрождения**, когда борьба за гуманистические ренессансные идеалы обрела напряженный и героический характер, архитектура и изобразительное искусство были отмечены широтой общественного звучания, мощью образов, полных духовной и физической активности. В постройках Д. Браманте, Рафаэля, Антонио да Сангалло достигли своего апогея совершенная гармония, монументальность и ясная соразмерность; гуманистическая наполненность, смелый полет художественного воображения, широта охвата действительности характерны для творчества крупнейших мастеров изобразительного искусства этой эпохи – Леонардо да Винчи, Рафаэля, Микеланджело, Тициана.



Донатто Браманте (1444–1514),  
итальянский архитектор. Крупнейший  
представитель итальянского зодчества эпохи  
**Высокого Возрождения**

Лестница Бельведера. Ватикан



Часовня-ротонда Темльетто  
во дворе монастыря  
Сан Пьетро в Риме



Антонио да Сангалло  
(1455 или 1463-1534), архитектор.

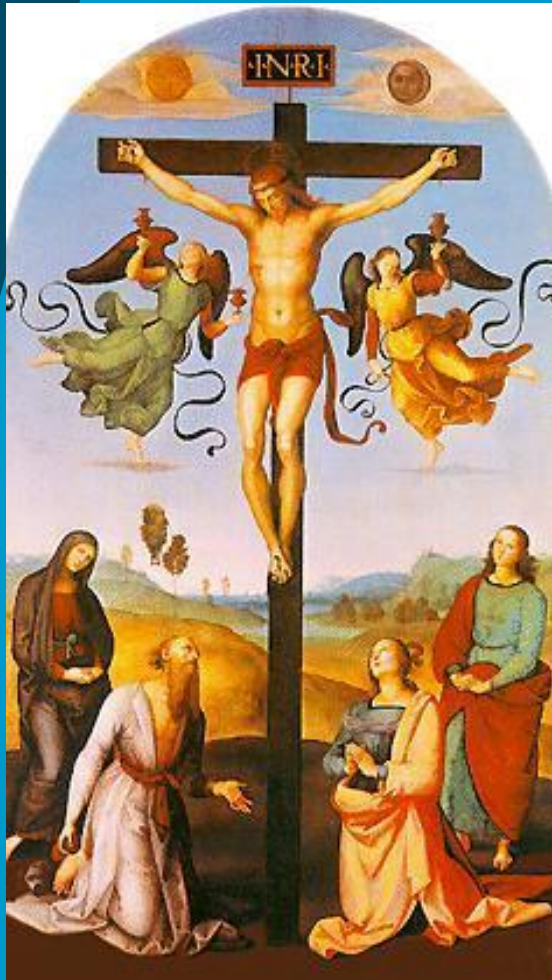


Церковь Сан-Бьяджо близ Монтепульчано

# Рафаэль

(1483-1520), итальянский живописец и архитектор.

Мадонна с младенцем Христом и Иоанном Крестителем



Распятие

Портрет  
Кардинала





Портрет  
молодого человека  
с яблоком



Сикстинская  
Мадонна





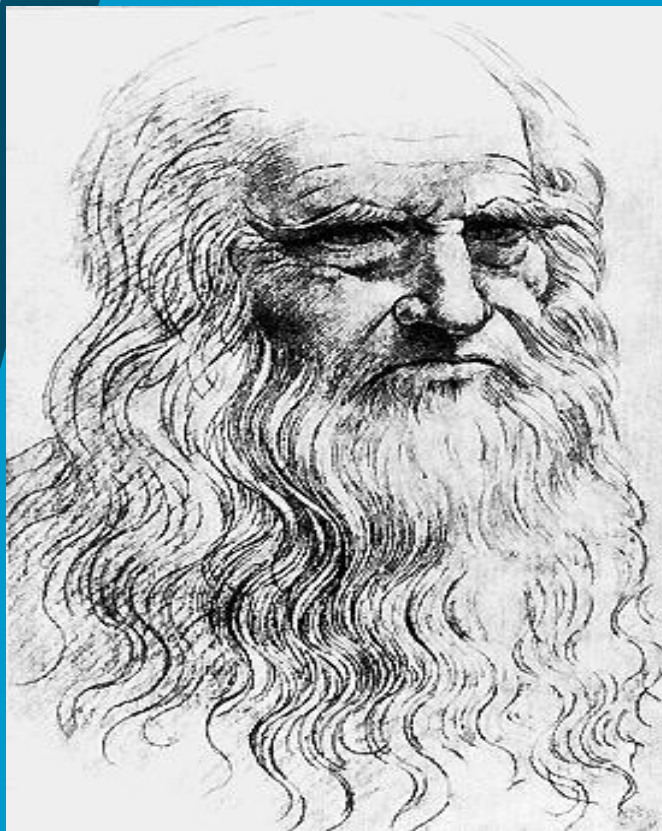
# Сон рыцаря



# Леонардо да Винчи

(1452-1519), итальянский живописец, скульптор, архитектор, ученый и инженер. Основоположник художественной культуры

## Высокого Возрождения



Автопортрет

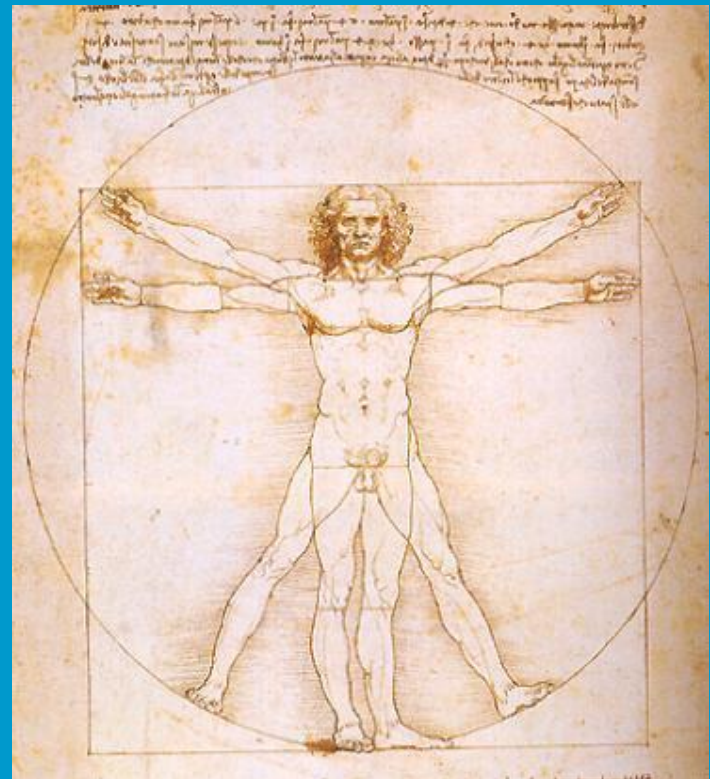


Схема пропорций  
Человеческого тела



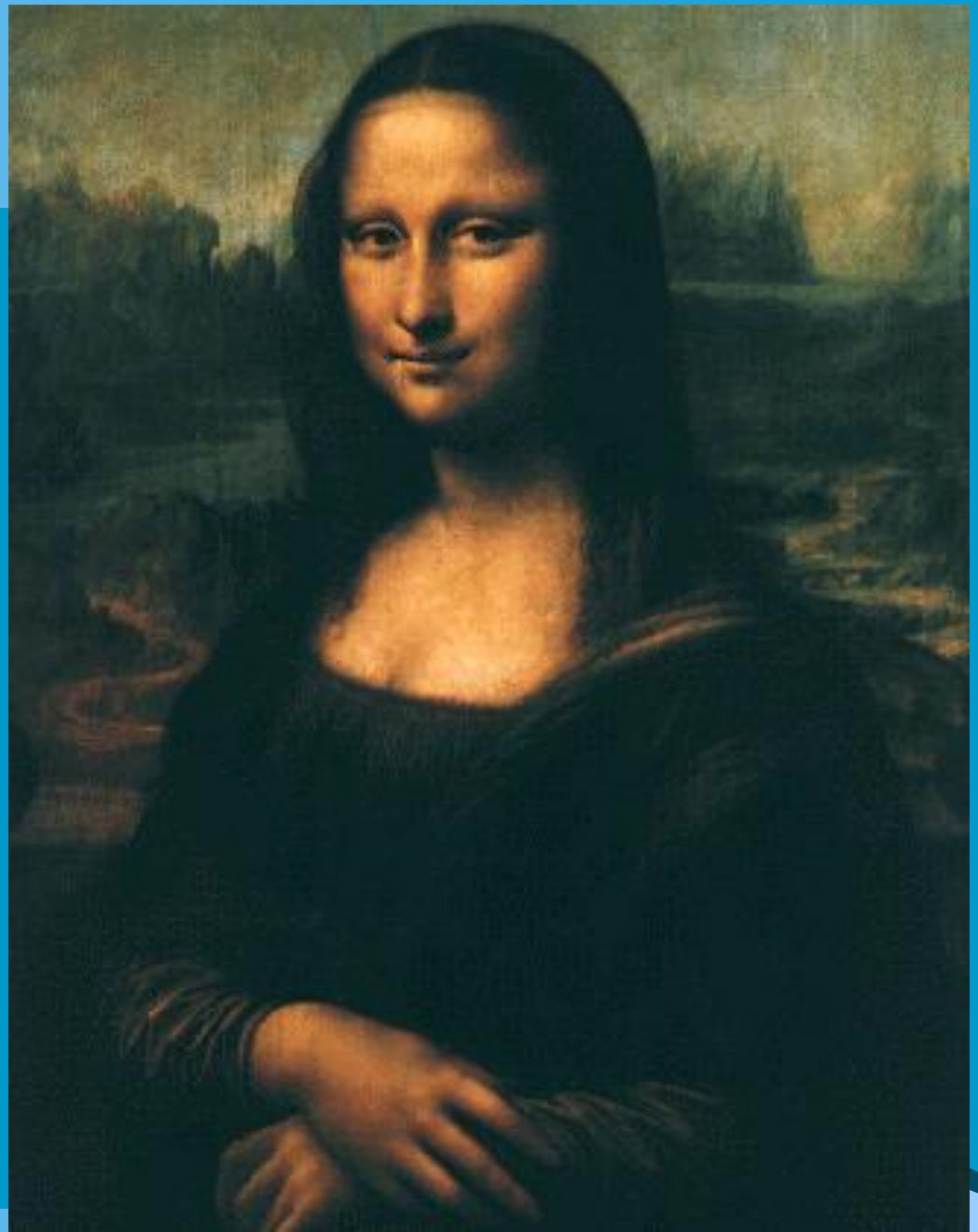
Мадонна Бенуа



# Мадонна в гроте



Мона Лиза  
(Джоконда)





Дама  
с горностаем



# Микеланджело Буонарроти

(1475-1564), итальянский скульптор,  
живописец, архитектор и поэт



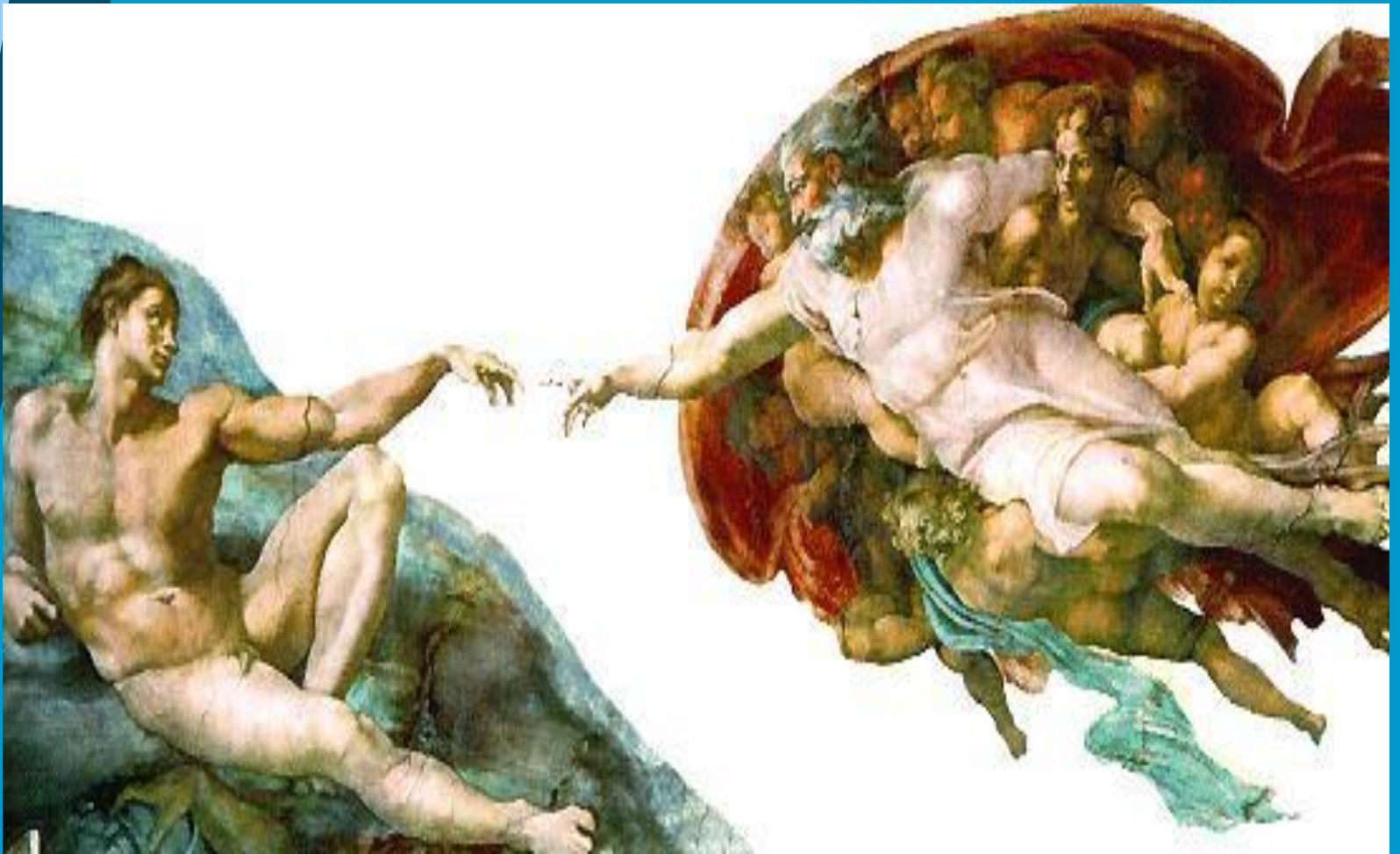
Святое семейство

# Пьета





# Сотворение Адама



# Всемирный потоп





# Тициан

(1476/77 или 1480-е годы - 1576), итальянский живописец эпохи **Высокого и Позднего Возрождения**



Кающаяся  
Мария  
Магдалина



Павел III

# Вознесение Марии





В архитектуре  
**Позднего Возрождения**  
(Микеланджело,  
Дж. да Виньола,  
Джулио Романо, В. Перуцци)  
возрос интерес к  
пространственному развитию  
композиции, подчинению здания  
широкому градостроительному  
замыслу.

# *Микеланджело Буонарроти*



Купол Собора Св.Петра

# Джулио Романо

(1492 или 1499–1546), итальянский архитектор и живописец



Дом Джулио Романо в Мантуе



# Перуцци Бальдассаре

(1481-1536), итальянский архитектор и живописец.



Дворик Палаццо  
Массимо в Риме

# Живопись и скульптура **Позднего Возрождения**

обогатились пониманием противоречивости мира, интересом к изображению драматического массового действия, к пространственной динамике (П. Веронезе, Я. Тинторетто, Я. Бассано); небывалой глубины, сложности, внутреннего трагизма достигла психологическая характеристика образов в поздних произведениях Микеланджело и

# Веронезе

(1528–1588), итальянский живописец  
эпохи Позднего Возрождения



Поклонение  
волхвов



# Бассано Якопо

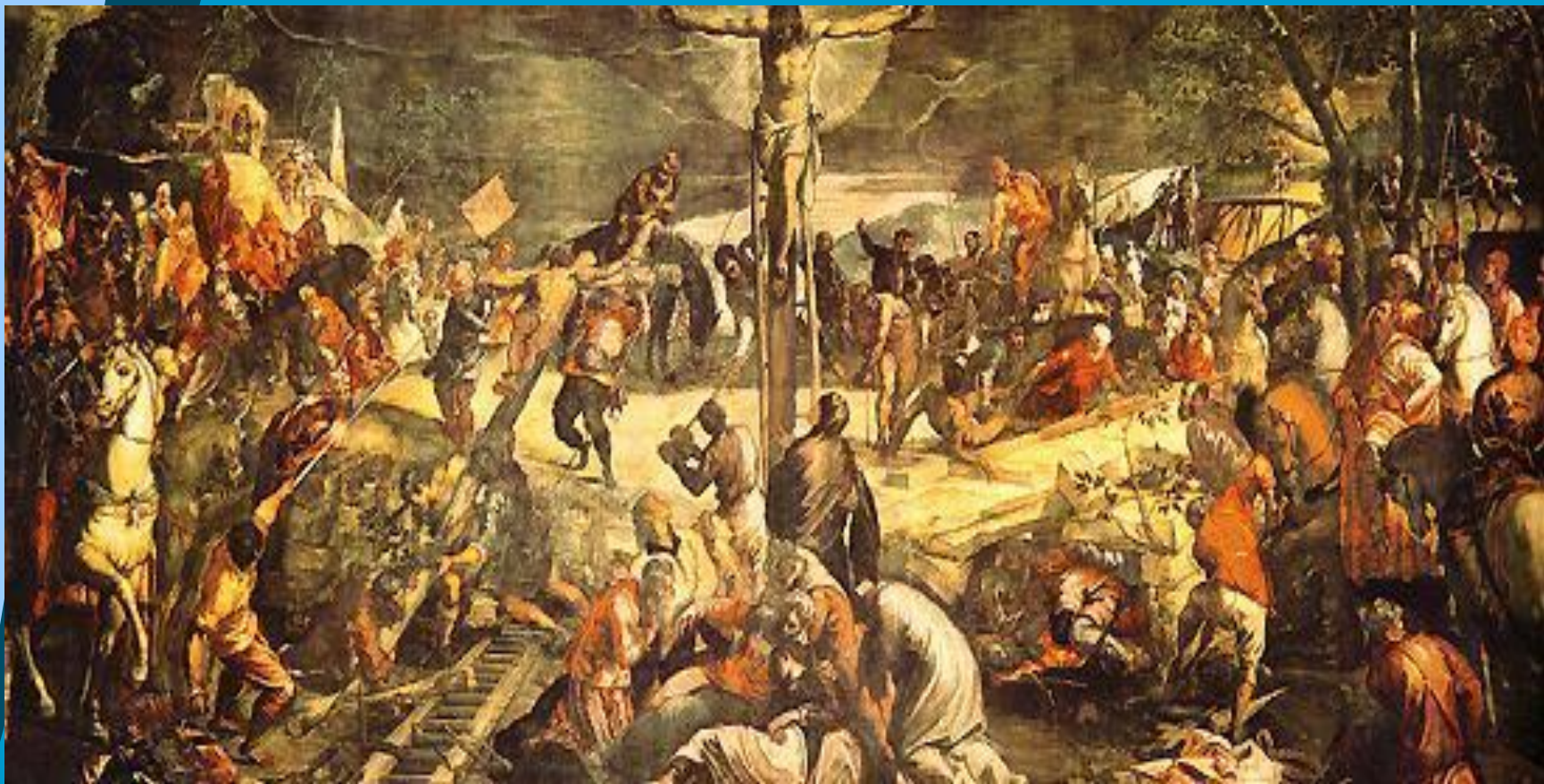
(около 1517–1592), итальянский живописец



Вход зверей  
в ковчег

# Тинторетто Якопо

(1518-1594), итальянский живописец  
эпохи Позднего Возрождения



Распятие