

# Искусство Гжели



**Фарфоровые чайники, подсвечники, часы,  
Животные и птицы невиданной красоты.  
Деревня в Подмосковье прославилась теперь.  
Известно всем в народе ее название – Гжель.  
Гордятся в Гжели жители небесной красотой,  
Не встретите на свете вы красоты такой.  
Голубизну небесную, что сердцу так мила,  
Кисть мастера на чашечку легко перенесла.  
У каждого художника есть свой узор любимый  
И в каждом отражается сторонка родимая.  
Ее трава шелковая, ее цветы весенние –  
И мастерство волшебное достойно восхищения.  
Из этих чашек с розами ты выпей чудный чай.  
Гостей на праздник радостный сердечнее встречай.**







DZON.RU





# Изделия гжельских мастеров









# ГЖЕЛЬ

## В СОВРЕМЕННОМ

## мире



[www.kupinanails.velsi.info](http://www.kupinanails.velsi.info)



[www.Airbrush-World.ru](http://www.Airbrush-World.ru)







<http://lesyaka.ru/>



<http://dasha-shults.blogspot.ru/>







Разнообразны и технические приемы работы: четкие мазки лепестков и листьев темно-синего цвета или мазки с мягкими размытыми краями наносят всей кистью, обильно насыщенной краской, с разным нажимом, концом кисти наносят жилки, штриховку и прихотливо изогнутые стебельки и усики. Кистью, смоченной краской с одной стороны, поворотом вокруг черенка получают «мазок с тенями». По синему фону пишут только золотом.

# Элементы Гжельской росписи

- мазок
- роза
- линия

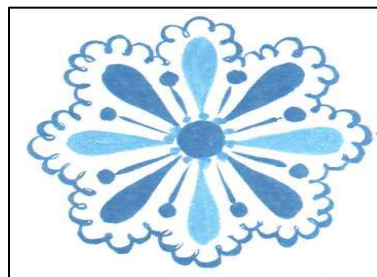
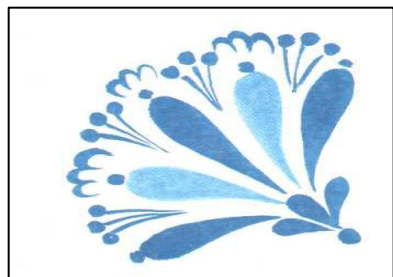
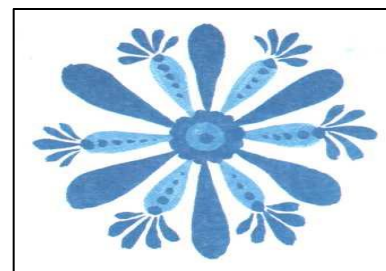
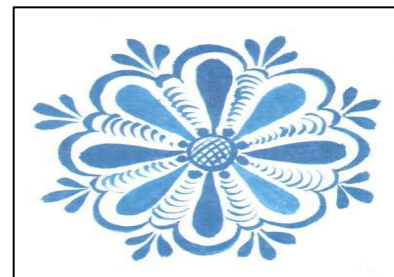
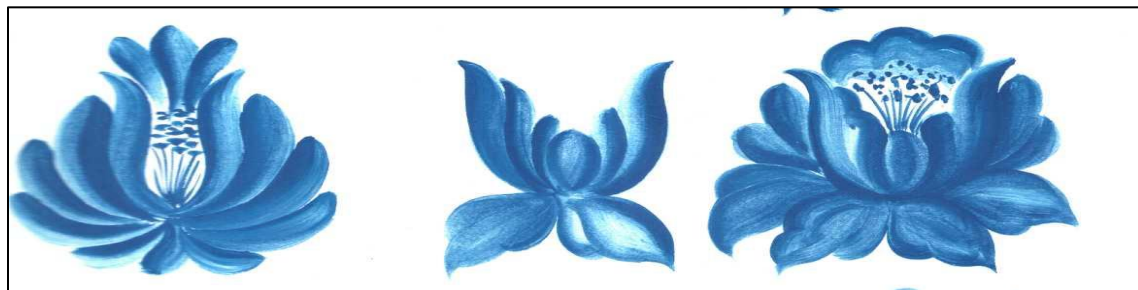
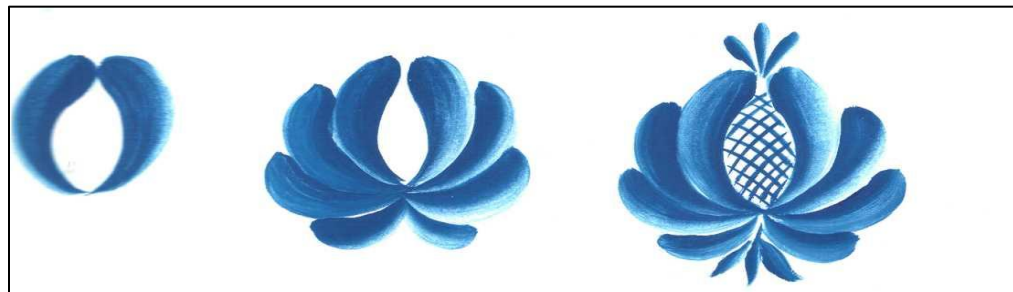
## Виды Гжельской росписи

1. Это растительная роспись - травка, злаки, ягоды, веточки, листья, букеты и гирлянды цветов.
2. Орнаментальная - шашечки, сетки, «капельки», «жемчужинки», «усики».
3. Сюжеты - природа, сценки городской жизни, деревенский пейзаж и быт, персонажи из русских сказок. Исполнение росписи вручную позволяет создавать множество вариантов одного и того же декоративного мотива

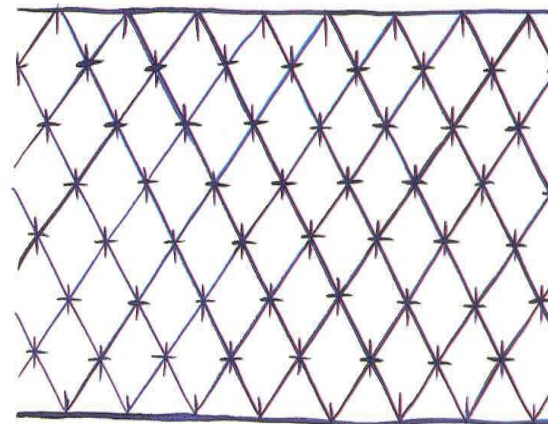
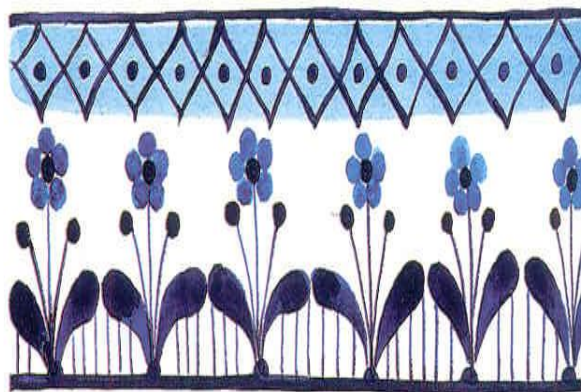
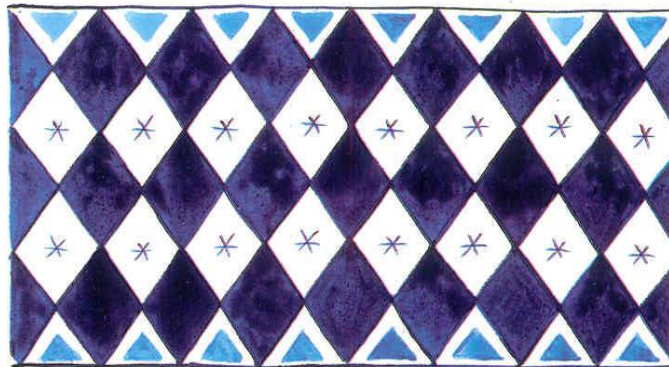




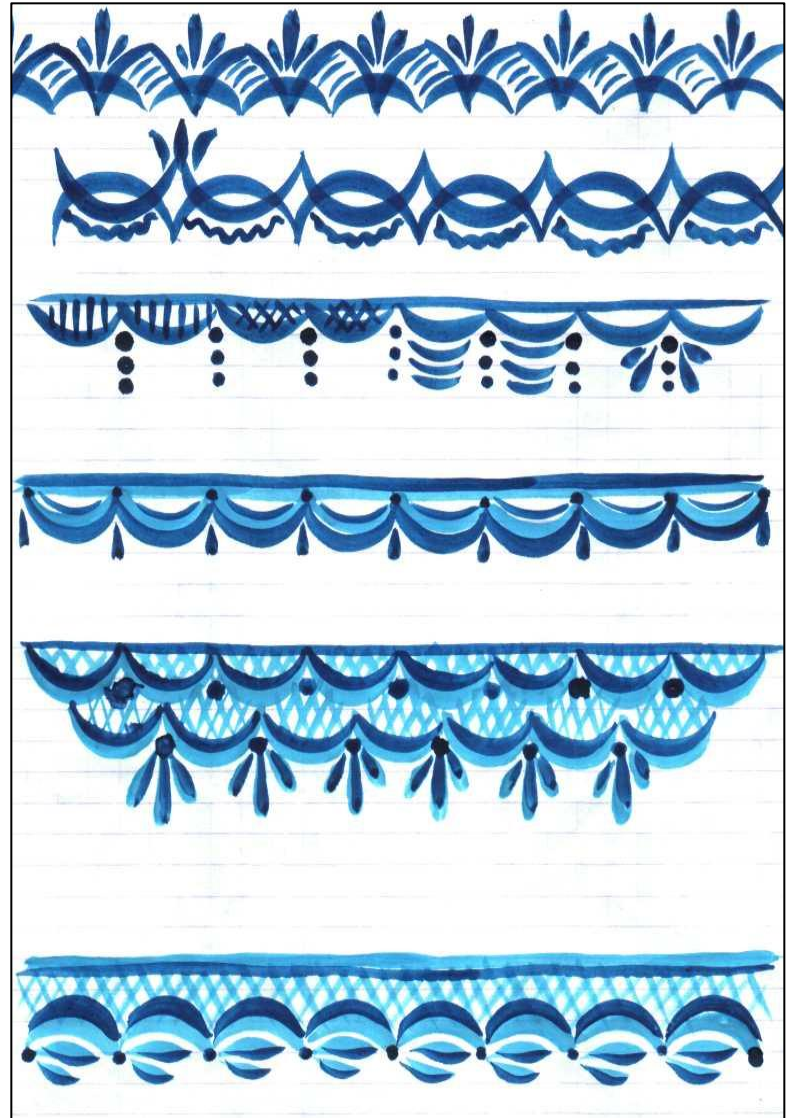
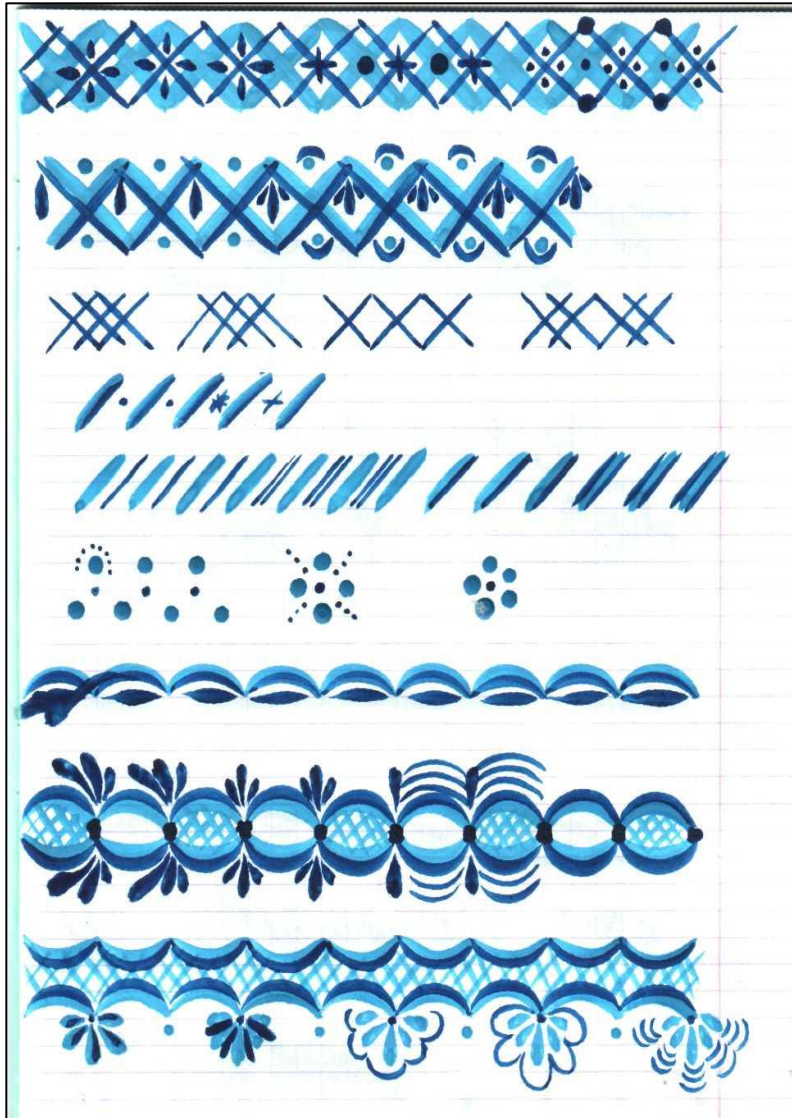
# Элементы росписи



*Украшали гжельские мастера свои изделия,  
рисовали разные узоры из сеточек, полосочек,  
цветов.*







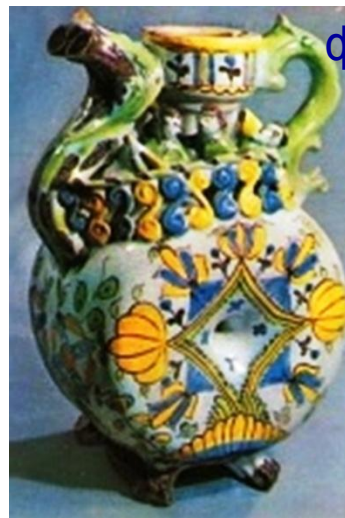
## *КВАСНИК*



Квасник. Майолика. Конец XVIII-го века



## *КУМГАН*



Изначально, ещё в стародавние времена Гжель была разноцветной, посуда расписывалась яркими красками, и цветочки были не синие, а жёлтые, красные и зелёные. Только в 20 веке она стала выполняться синим кобальтом. Керамика - изделия из обожженной глины. Майолика – поливная керамика т.е. покрытая непрозрачной глазурью «Бельё» - это фарфоровая форма без росписи. «Крытьё» - это синяя роспись по белому фону.





Фарфоровые изделия изготавливаются путем литья в гипсовых формах. Изделия, прошедшие обжиг, расписывает живописец. Гжельская роспись считается подглазурной, т.е. расписывается сначала просто обожженный черепок, после нанесения рисунка изделие окунают в глазурь и отправляют снова в печь при  $- 1350^{\circ}$ . Там глазурь делается прозрачной как стекло, а кобальт меняет цвет. Инструмент живописца – кисточки, стеклянная палитра, шпатель для смешивания красок, баночка с окисью кобальта. Кобальт – особая керамическая краска, чёрный как сажа порошок и ярко синяя после обжига.





# Физкультминутка







# Спасибо за творчество!

«Играет нежная свирель,  
И замирает в восхищенье  
Жемчужина России –  
Гжель,  
Где поселилось  
вдохновенье.  
Здесь каждый – мастер и  
творец...»

(Татьяна Алферова)





**Презентация**  
**на тему: «Искусство Гжели»**  
**подготовлена учителем**  
**МОУ «СОШ №1 р.п. Дергачи»**  
**Печеновой Ларисой Васильевной**