

Искусство и его виды.



6 класс

Учитель
МОУ Крыловской
ООШ
Волчанская И.В.

Цель:

- *познакомить с видами искусства;*
- *Дать представление о пластических видах искусства и делении их на группы.*

Виды искусства

- Архитектура
- Декоративно-прикладное искусство
- Живопись
- Литература
- Музыка
- Кино
- Фотография
- Танец
- Театр и др.

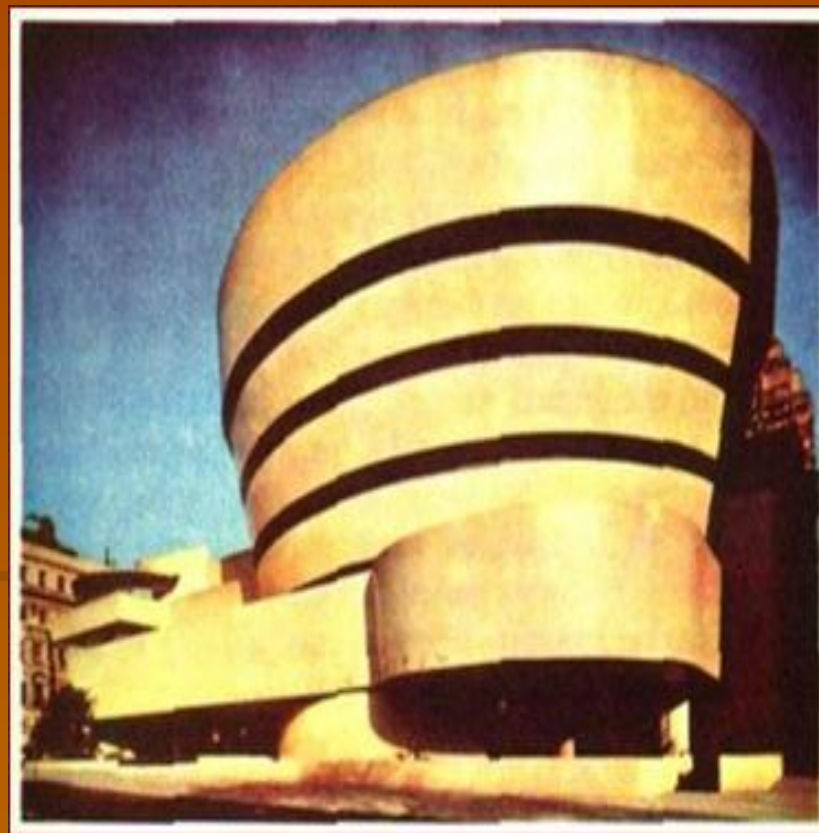
Пластические виды искусства – ВИДЫ искусства , произведения которых существуют в пространстве, не изменяясь и не развиваясь.

- **Архитектура**
- **Декоративно-прикладное искусство**
- **Живопись**
- **Графика**
- **Скульптура**

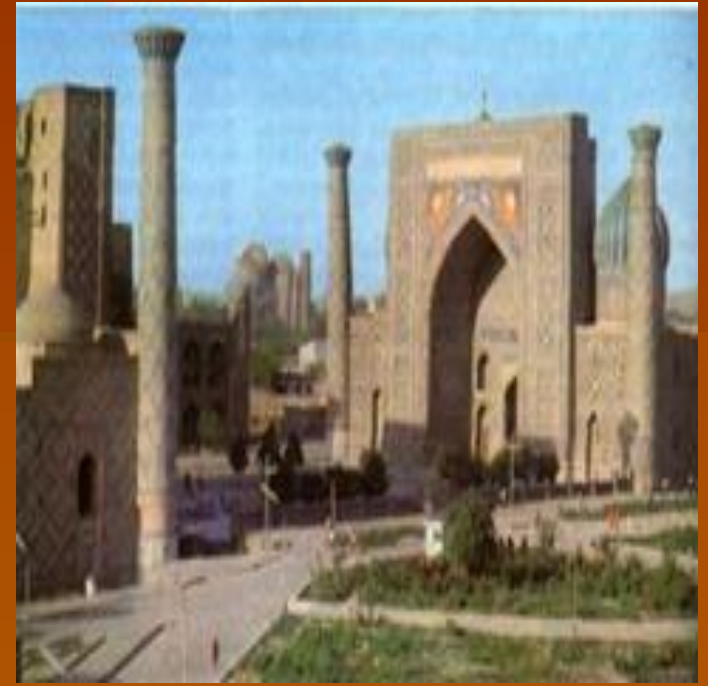
Архитектура- или зодчество, — это система зданий и сооружений, формирующих пространственную среду для жизни и деятельности людей.



**Басма и Постник
Храм Василия Блаженного**



Райт Ф.Л. Музей Соломона РГуггенхайма



Декоративно-прикладное искусство -область декоративного искусства: создание художественных изделий, имеющих практическое назначение в быту и отличающихся декоративной образностью (посуда, мебель, ткани, одежда, украшения, игрушки и т.д.)



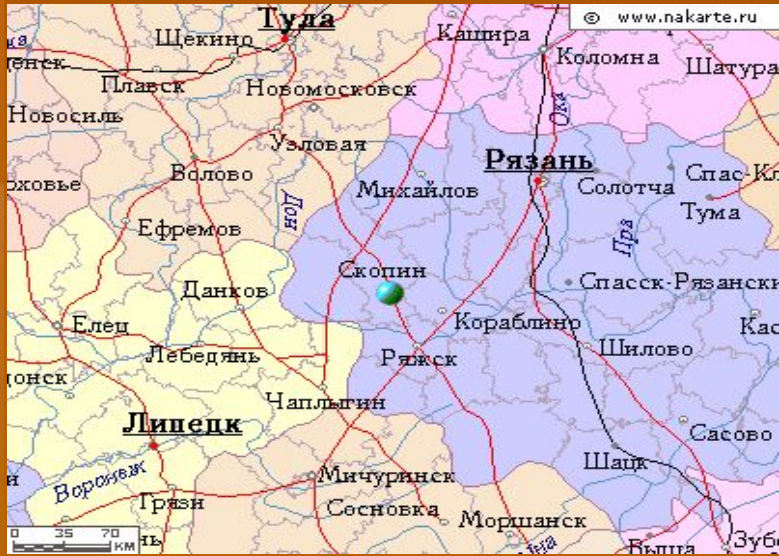
Хохлома



Скопинская керамика



Гжель



Живопись — один из видов изобразительного искусства, воспроизведение красками на холсте, дереве, плоскости стены и т. п. предметов и явлений реальной действительности. Как и другие виды искусства, живопись — форма отражения реального мира, средство познания жизни и общественного воспитания.



Серов В.А.
«Девушка, освещенная солнцем»



Саврасов А.К. «Грачи прилетели»



Картина "Богатыри" стала вершиной творчества В.М. Васнецова. Образы былинных витязей манили его с ученических лет и во время увлечения передвижнической тематикой. "Как я стал из жанриста историком несколько на фантастический лад, на это ответить точно не сумею. Знаю только, что во время самого яркого увлечения жанром... меня не покидали неясные исторические и сказочные грезы [...]", – писал живописец.

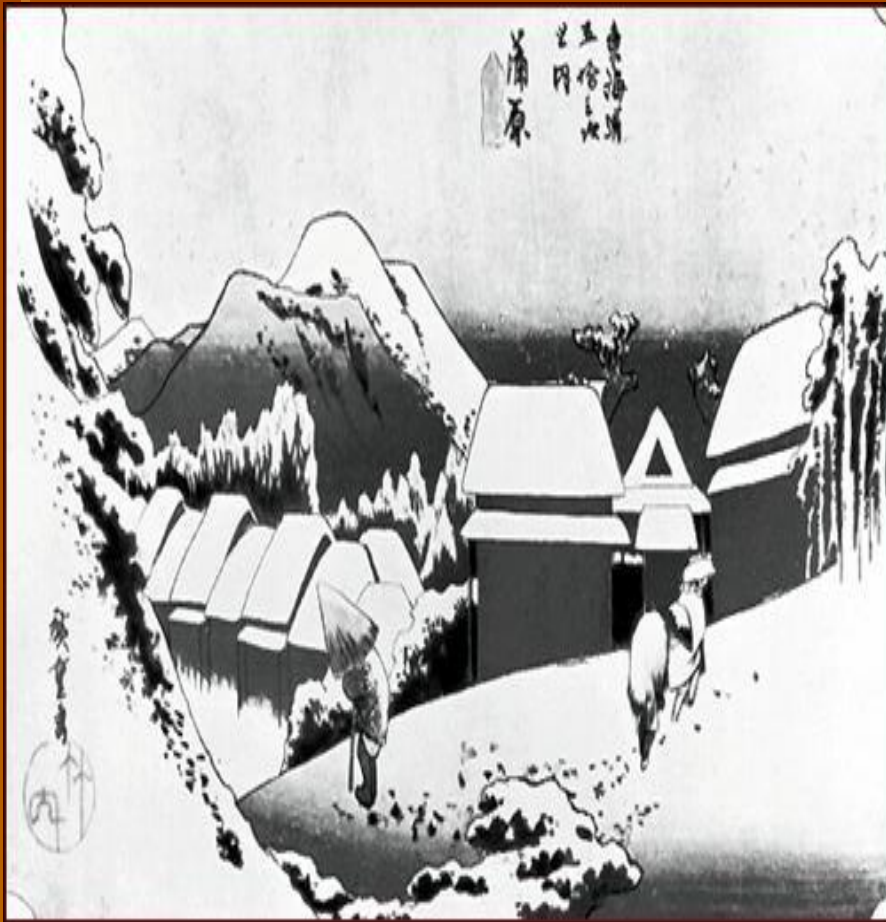
Предположительно картина была задумана в 1870-е годы в Абрамцеве. Ей предшествовали многочисленные эскизы и этюды. Замысел получил окончательное воплощение через 25 лет.



Полотно "Черное море» знаменует расцвет дарования художника-мариниста И.К. Айвазовского. В картине "Черное море" основное место занимает безграничное морское пространство и такое же бесконечное небо над ним. Поднимается ветер, мерно катятся волны, уже вскипают барашки пены на гребнях. Изменчив и разнообразен цвет темнеющей воды. От зеленовато-серых, серебристых и светло-изумрудных оттенков в центре цвет сгущается до темно-синей, почти черной густоты, уводящей взгляд в бездонную глубину моря. На горизонте виден крошечный парус рыбацкой лодки, спешащей домой.

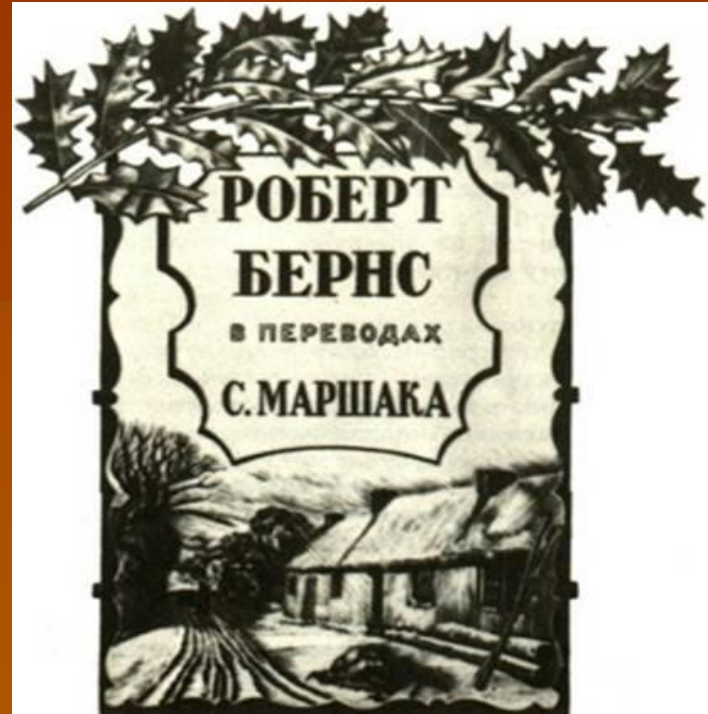
И.Н. Крамской считал "Черное море" лучшим произведением Айвазовского.

Графика – это рисунок, выполненный художником на бумаге или картоне с помощью пера, угля, карандаша, кисти, а также рисунок, воспроизведенный с помощью специальных приспособлений и машин, печатающих его в большом количестве экземпляров.





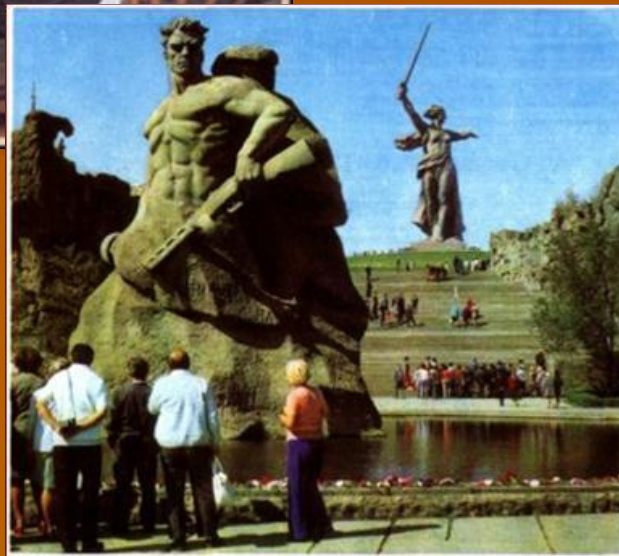
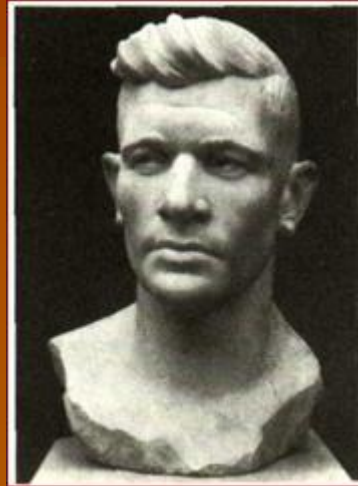
Рафаэль Рисунок для картона к фреске «Благовещение»

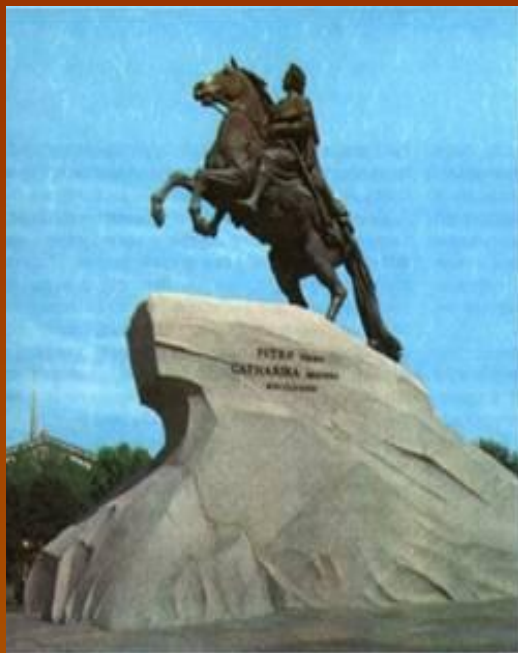


Фаворский В.А. Титул книги «Роберт Берне в переводах С.Маршака»

Слово «графика» происходит от греческого слова «графо» — «пишу, черчу, рисую», и поэтому графику первоначально рассматривали как рисунок, выполненный одной линией с помощью одной краски. Иллюстрации в книге, зарисовки и карикатуры в газете, плакаты на улице – все это произведения художников-графиков.

С произведениями **скульптуры** мы встречаемся почти ежедневно, они сопутствуют нам в нашей повседневной жизни — это памятники на площадях, мемориальные доски и рельефы на стенах домов, фонтаны и лепные вазы в парках и скверах.





Фальконе Э.М.
Памятник Петру I



Шубин Ф.И. Портрет
А.М.Голицына



Кариатиды храма
Эрех-тион

Как вид изобразительного искусства скульптура характеризуется тем, что ее произведения имеют не иллюзорный, как произведения живописи или графики, а подлинный трехмерный объем, находящийся в реальном пространстве. В основном в скульптуре изображается человек, реже животные

Спасибо
за внимание!