

***Первобытная культура – детство
человечества.***

Искусство первобытного человека.

**Первым оружием людей были руки,
ногти и зубы,
Камни, а также лесных деревьев
обломки и сучья...
Силы железа потом и меди были
открыты.
Но применение меди скорей, чем
железа, узнали.**

***Лукреций – римский поэт и
философ, 1в. До н.э.***



Периодизация основных этапов развития первобытной культуры по материалу орудий труда и оружия:

Каменный век – (40-4 тыс. лет до н.э.).

В нем различают три этапа:

палеолит (40-12 тыс. лет до н.э.)

мезолит (12-8 тыс. лет до н.э.)

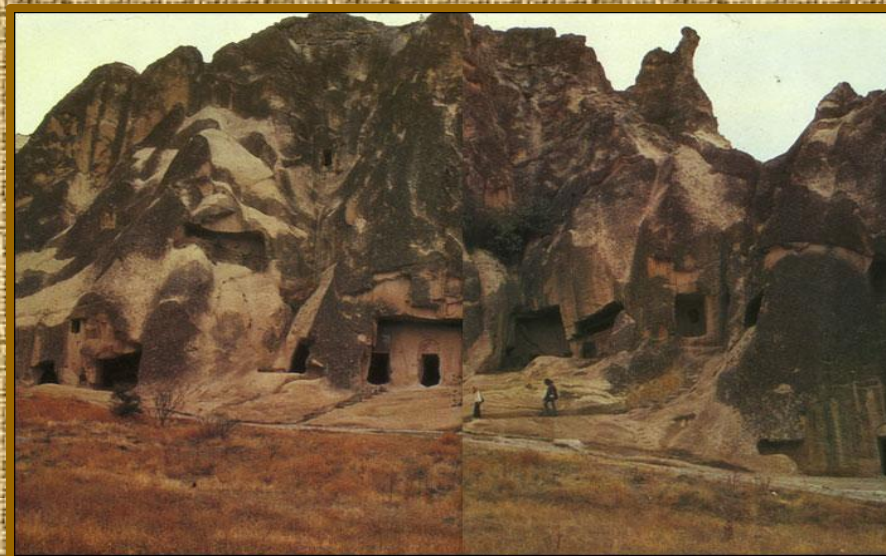
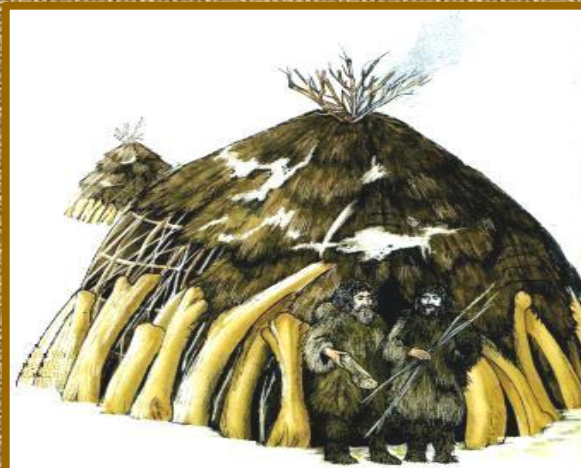
неолит (10-4 тыс. лет до н.э.)



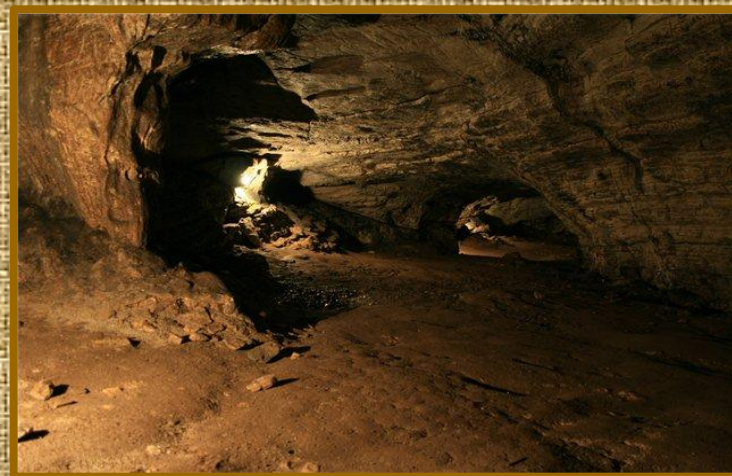
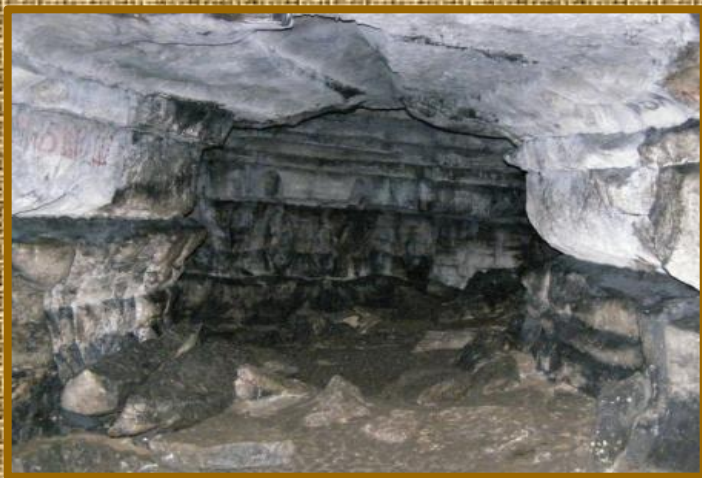
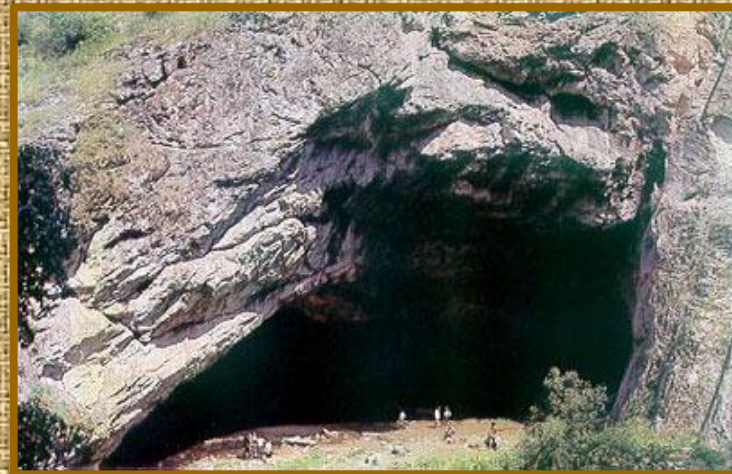
Как жили наши предки...



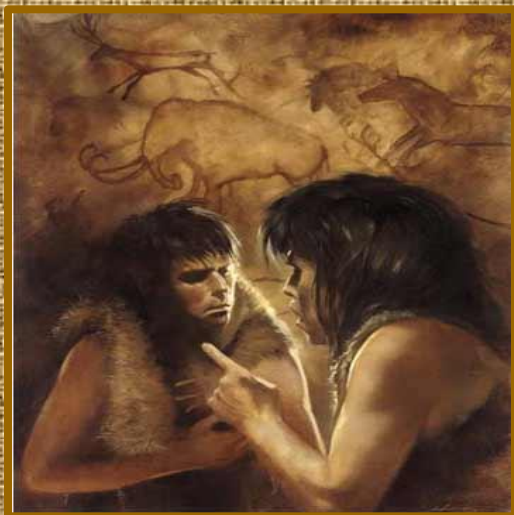
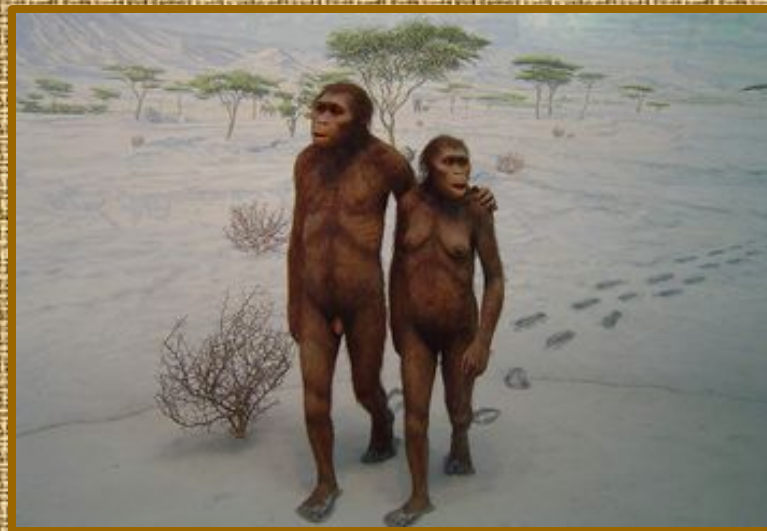
Где жили наши предки



Здесь жили наши предки...



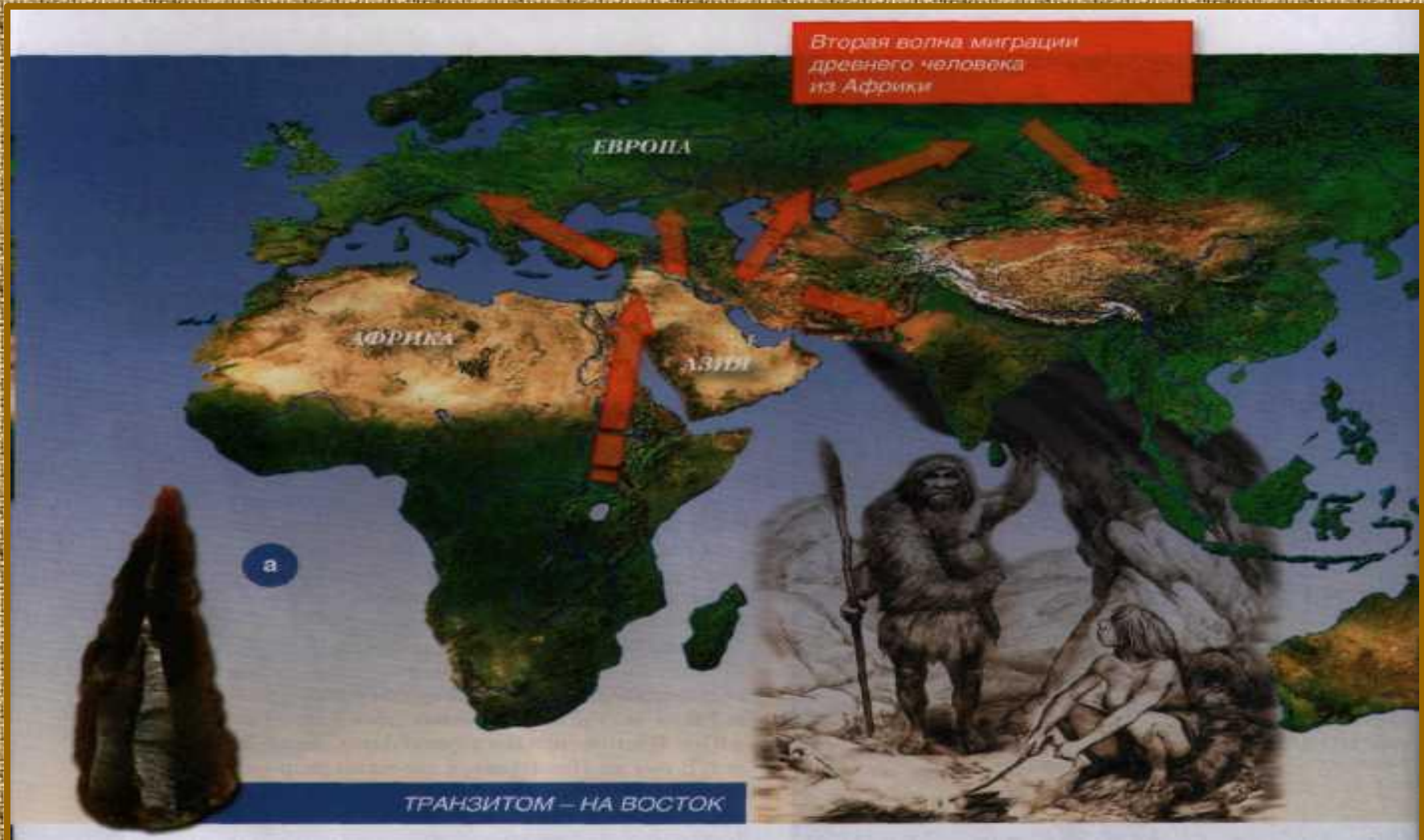
Семья первобытного человека



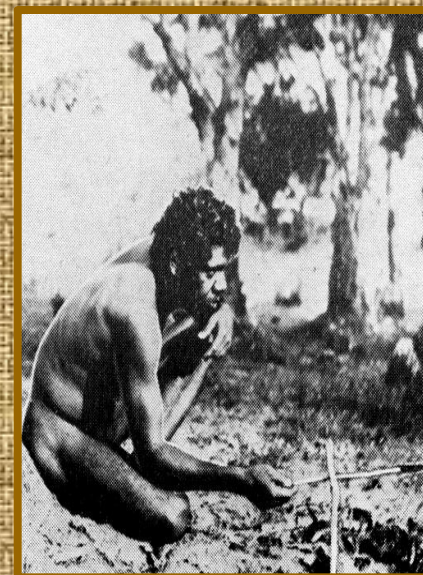
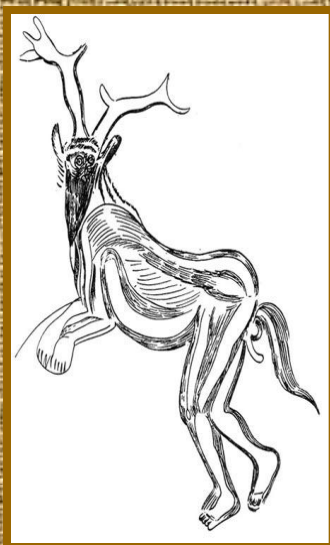
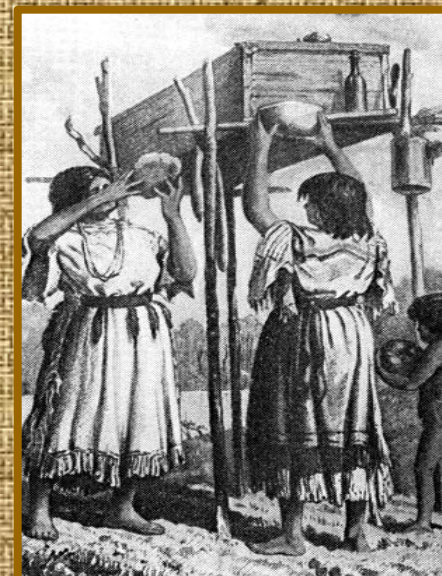
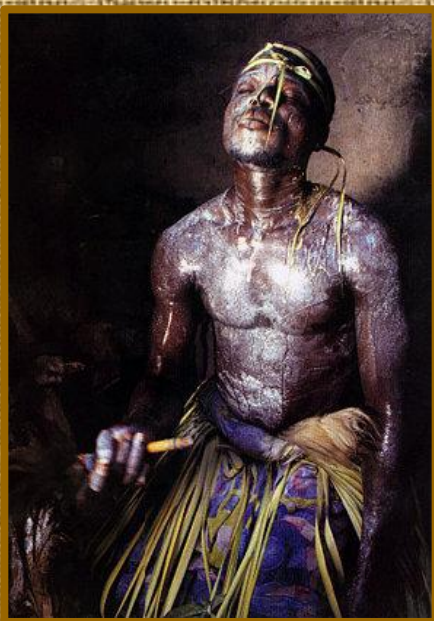
Первая волна миграции первобытного человека



Миграции первобытного человека (вторая волна)



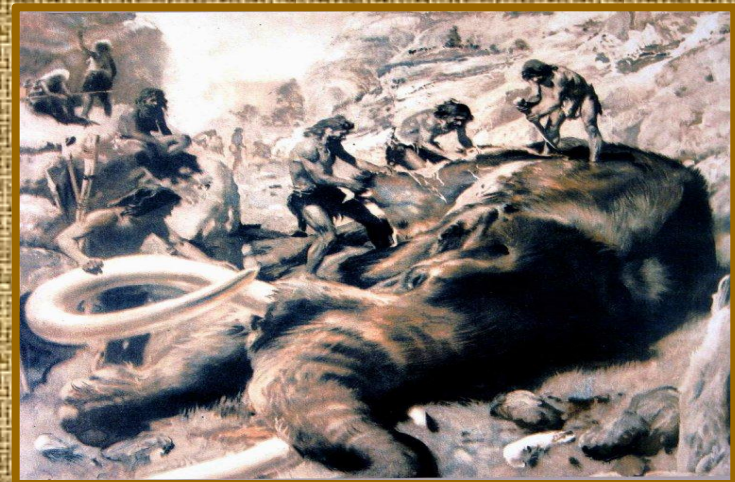
Религия



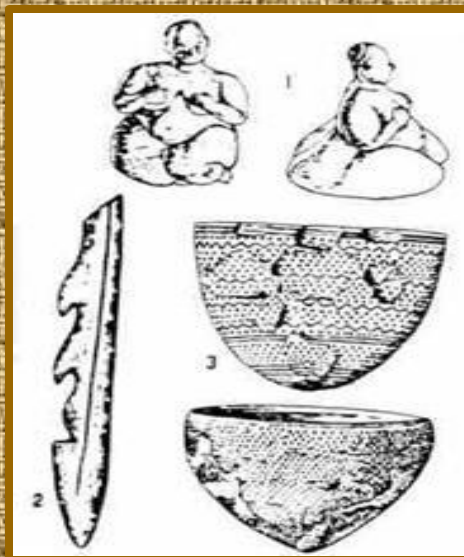
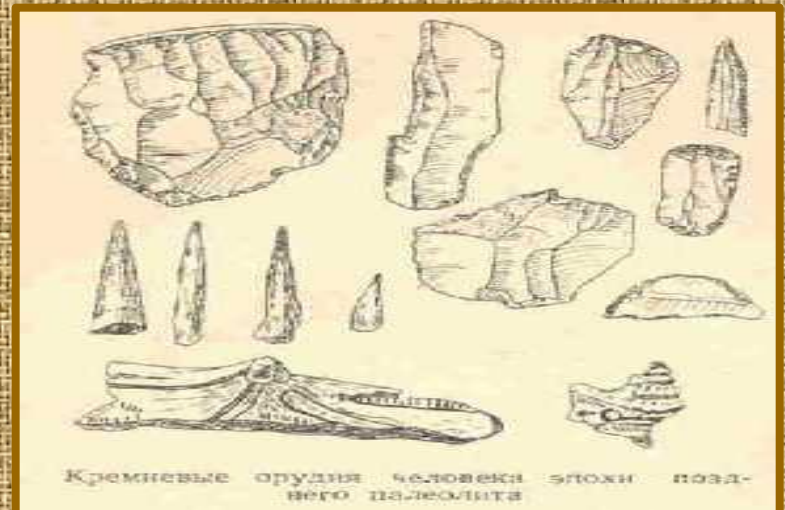
Земледелие



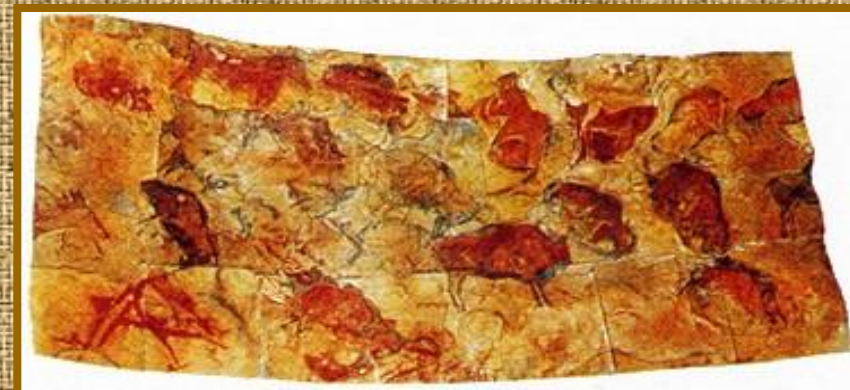
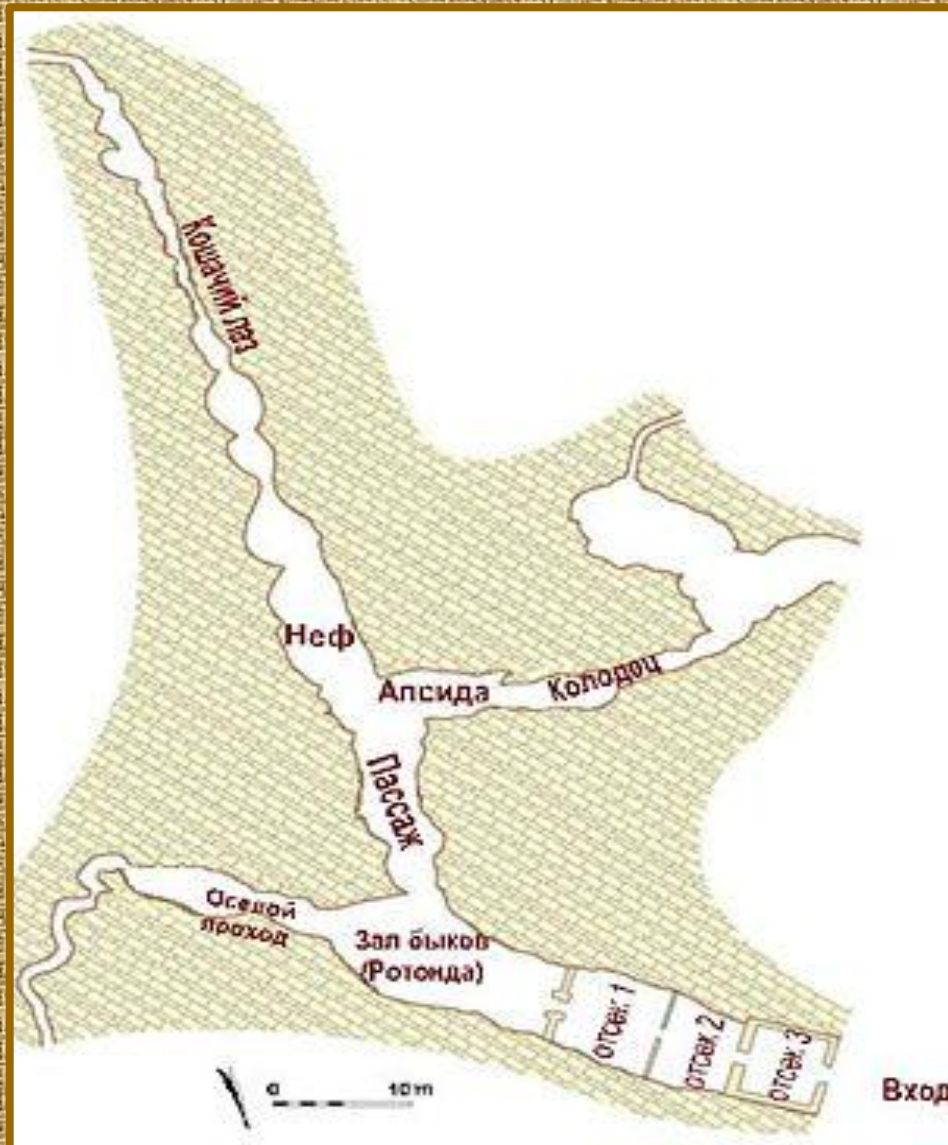
Oxoma



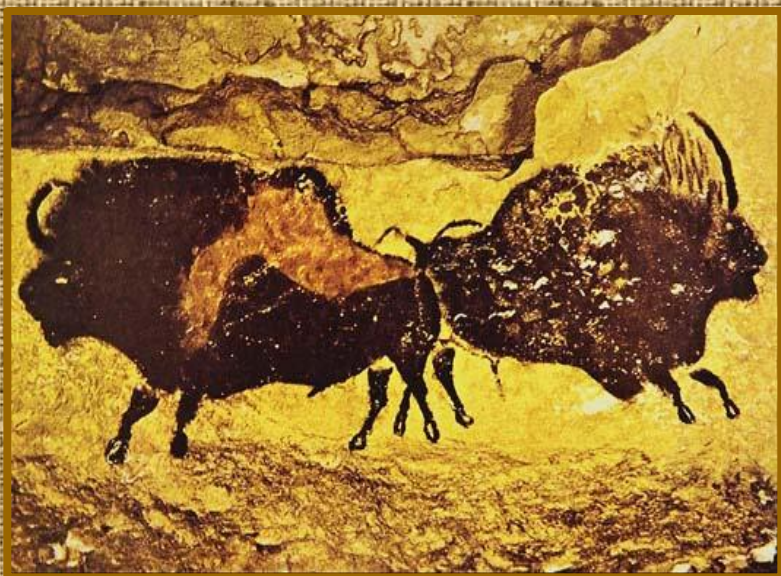
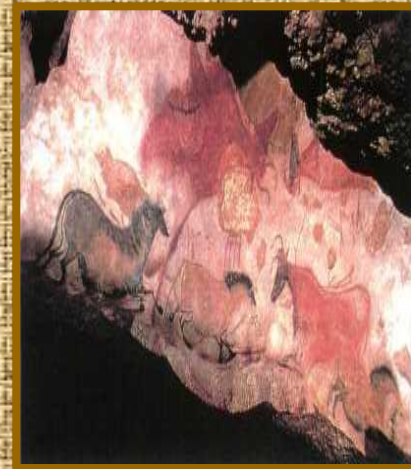
Чем охотились



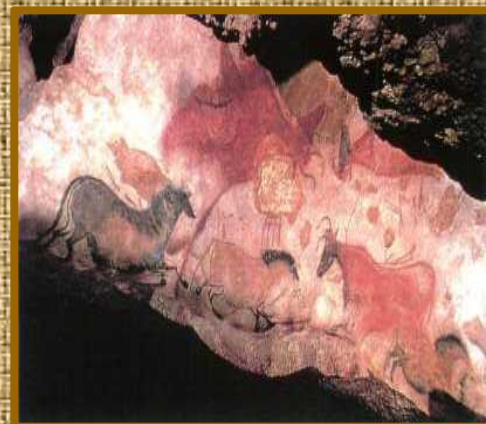
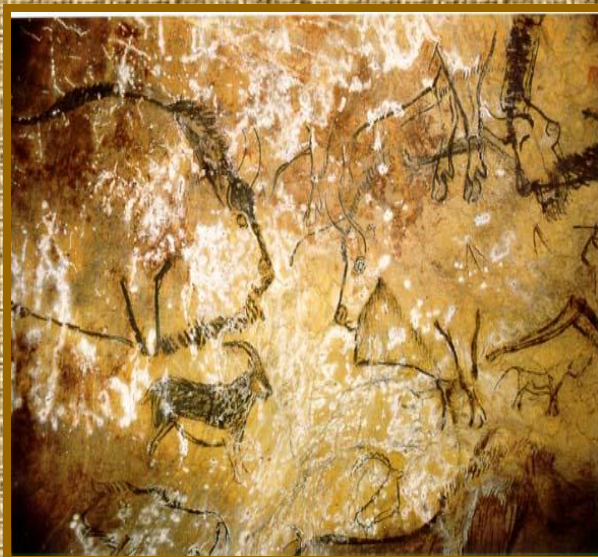
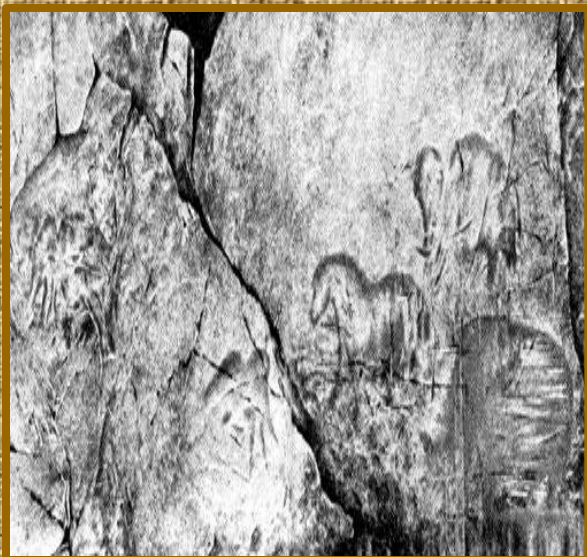
План пещеры Ласко



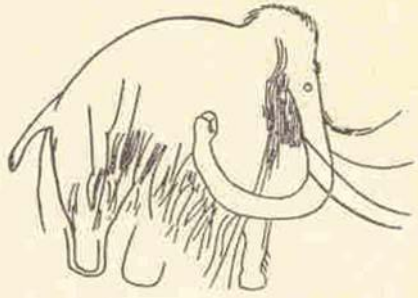
Росписи пещеры Ласко



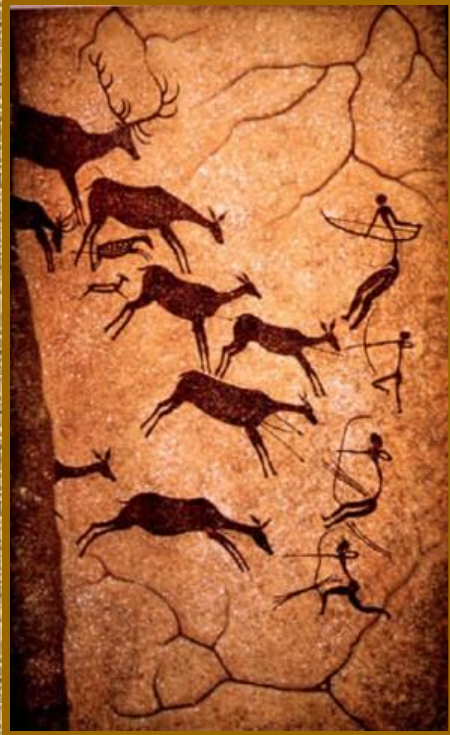
Красота росписи пещер...



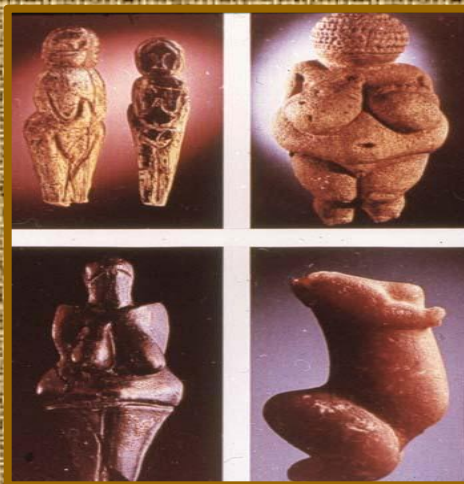
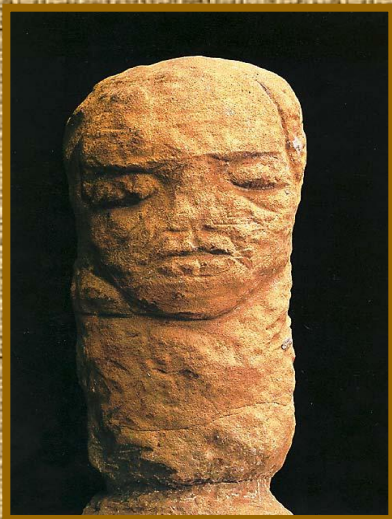
Росписи



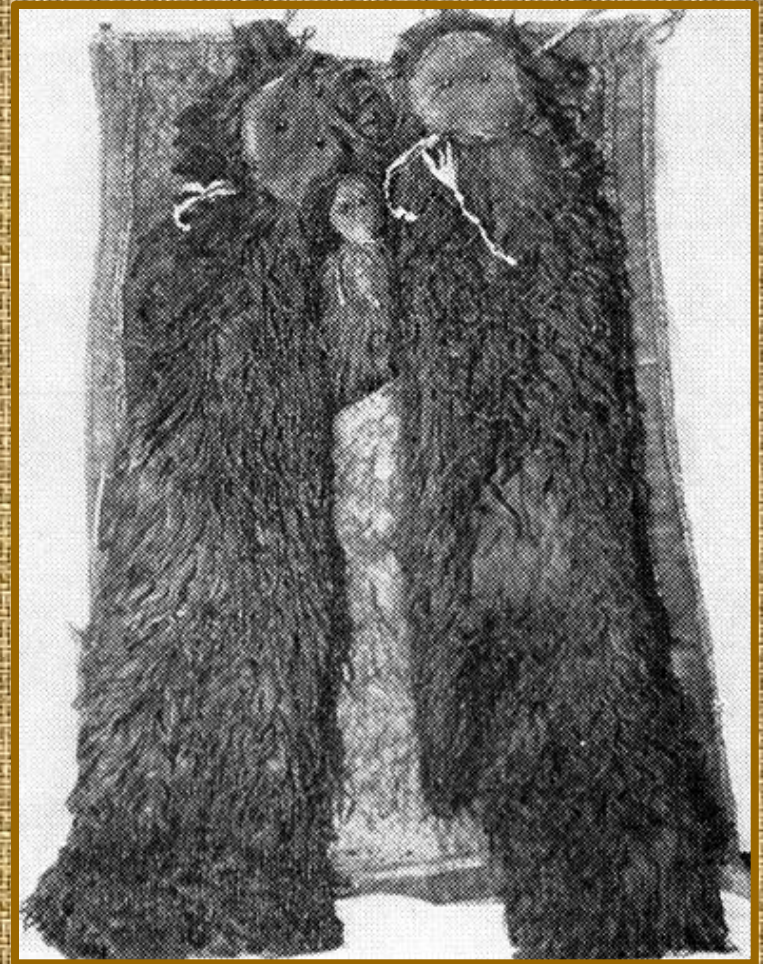
Мамонт. Наскальная роспись эпохи палеолита.



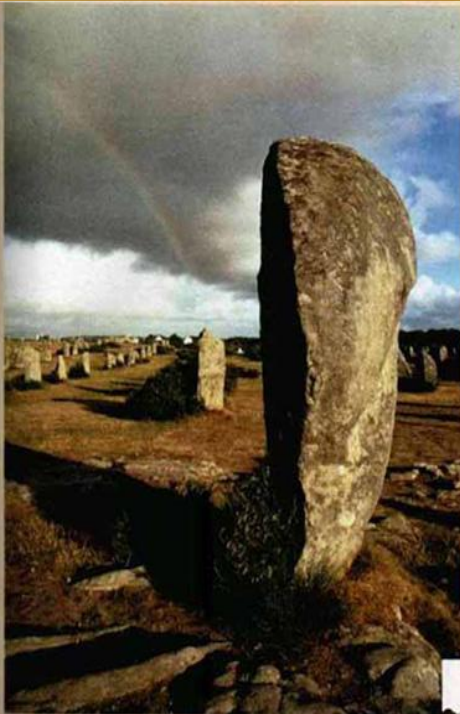
Первые скульптуры...



Обереги «дома»



Мегалитическая архитектура

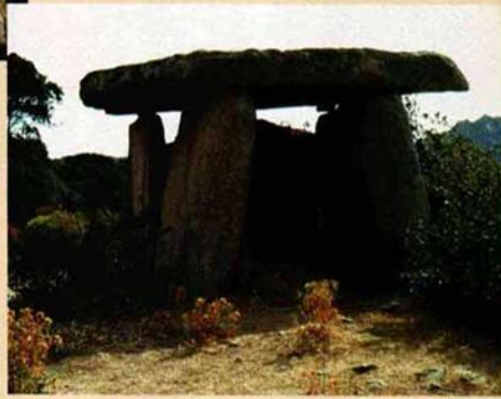


Менгиры. Неолит.
Бретань, Франция.

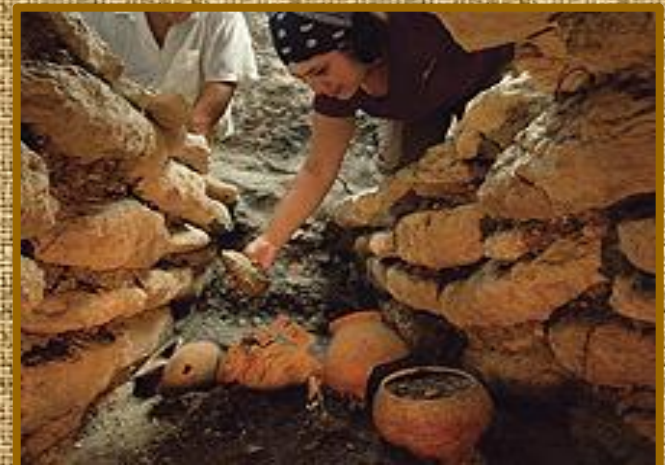
МЕГАЛИТЫ

В III—II тысячелетиях до н. э. появились сооружения из огромных каменных глыб — мегалиты (от греч. «мегас» — «большой» и «литос» — «камень»). К мегалитическим сооружениям относятся менгиры — вертикально стоящие камни высотой более двух метров; дольмены — несколько врытых в землю камней, перекрытых каменной плитой; кромлехи — сложные постройки в виде круговых оград диаметром до ста метров из огромных каменных глыб. Мегалиты были широко распространены: они найдены в Западной Европе, Северной Африке, на Кавказе и в других районах земного шара. В одной только Франции их обнаружено около четырёх тысяч. Назначение этих сооружений неизвестно.

Самое знаменитое из них — кромлех Стоунхендж (II тысячелетие до н. э.), недалеко от города Солсбери в Англии. Стоунхендж построен из ста двадцати каменных глыб весом до семи тонн каждая, а в диаметре составляет тридцать метров. Любопытно, что горы Преселли в Южном Уэльсе, откуда, как предполагалось, доставляли строительный материал для этого сооружения, находятся в двухстах восьмидесяти километрах от Стоунхенджа. Однако современные геологи считают, что каменные глыбы попали в окрестности Стоунхенджа с ледниками из разных мест.



Дольмен. Неолит.
Корсика, Франция.



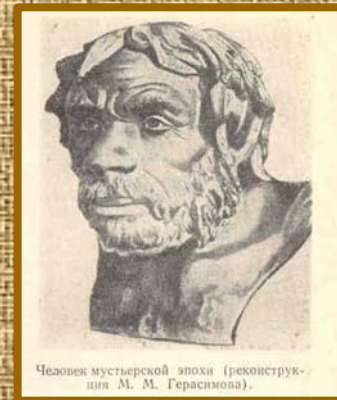
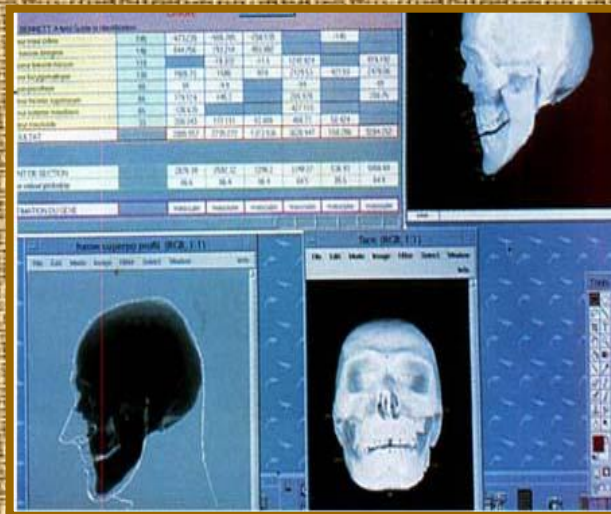
Орнаменты



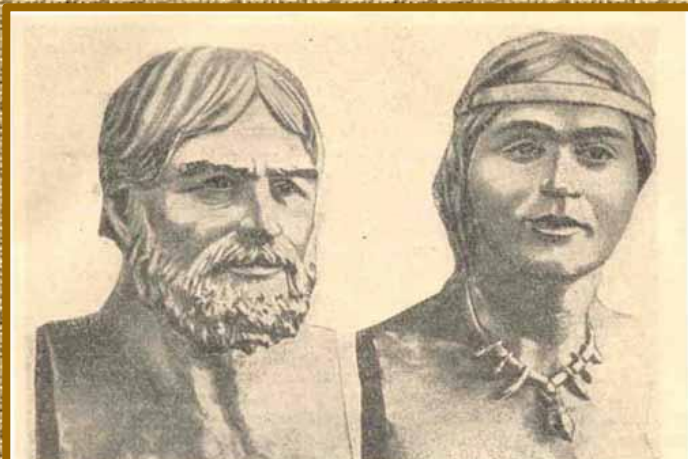
Стоянки первобытного человека



Такими они были...



Человек мустьерской эпохи (реконструкция М. М. Герасимова).



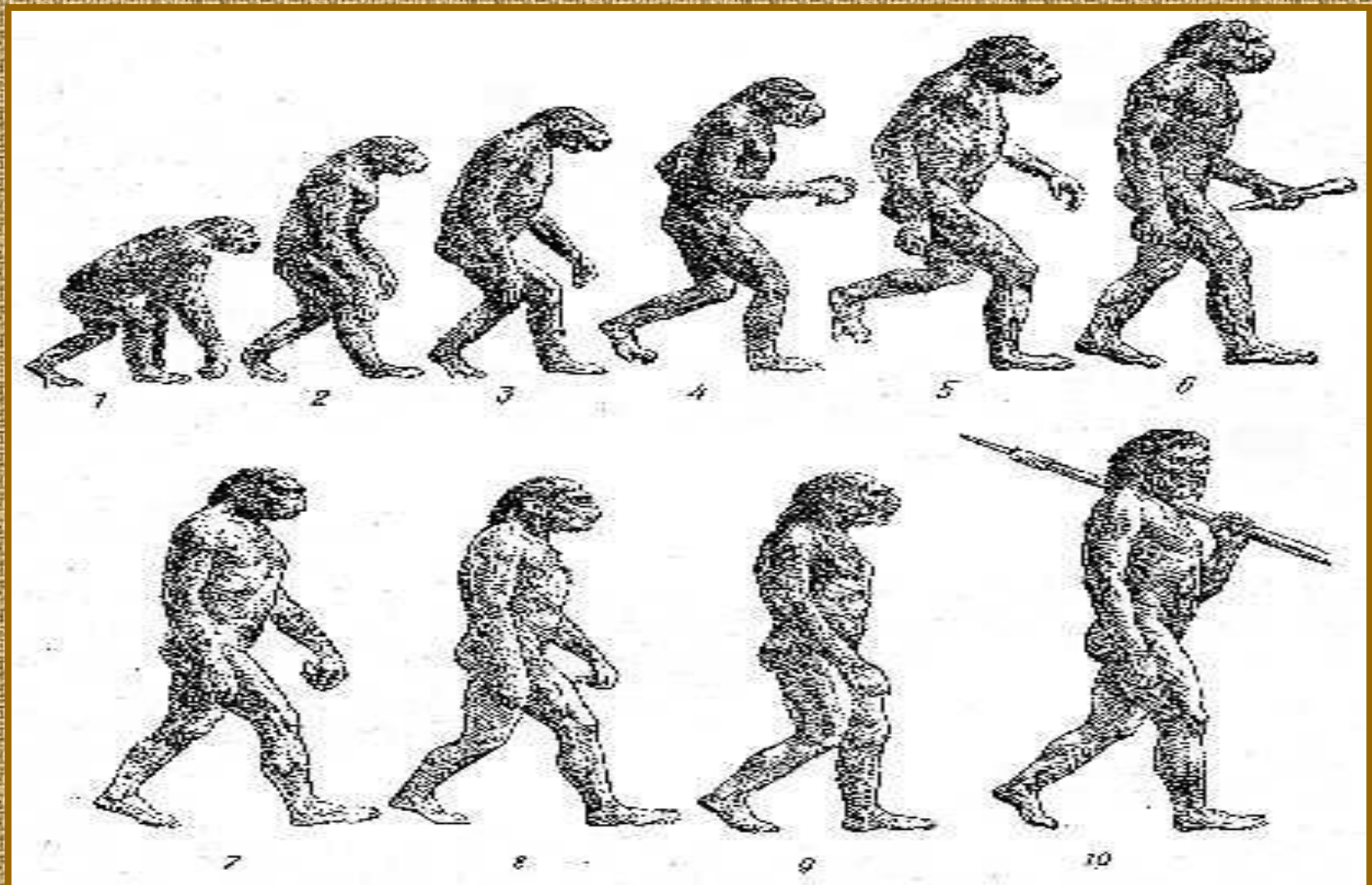
Кроманьонцы из пещеры Мураак-Коба (реконструкция М. М. Герасимова).



Ледяной человек из Тироля



Таблица



Человек

