

Искусство -

проводник духовной энергии

Стрельцы

В середине XVI столетия в России появились пехотные войска, которые были вооружены огнестрельным оружием - мушкетами. Название войско получило как стрелецкое. Аналогичные войска в Европе назывались – мушкетерами. В XVII веке стрелецкое войско в России составляло почти 30 тысяч человек.

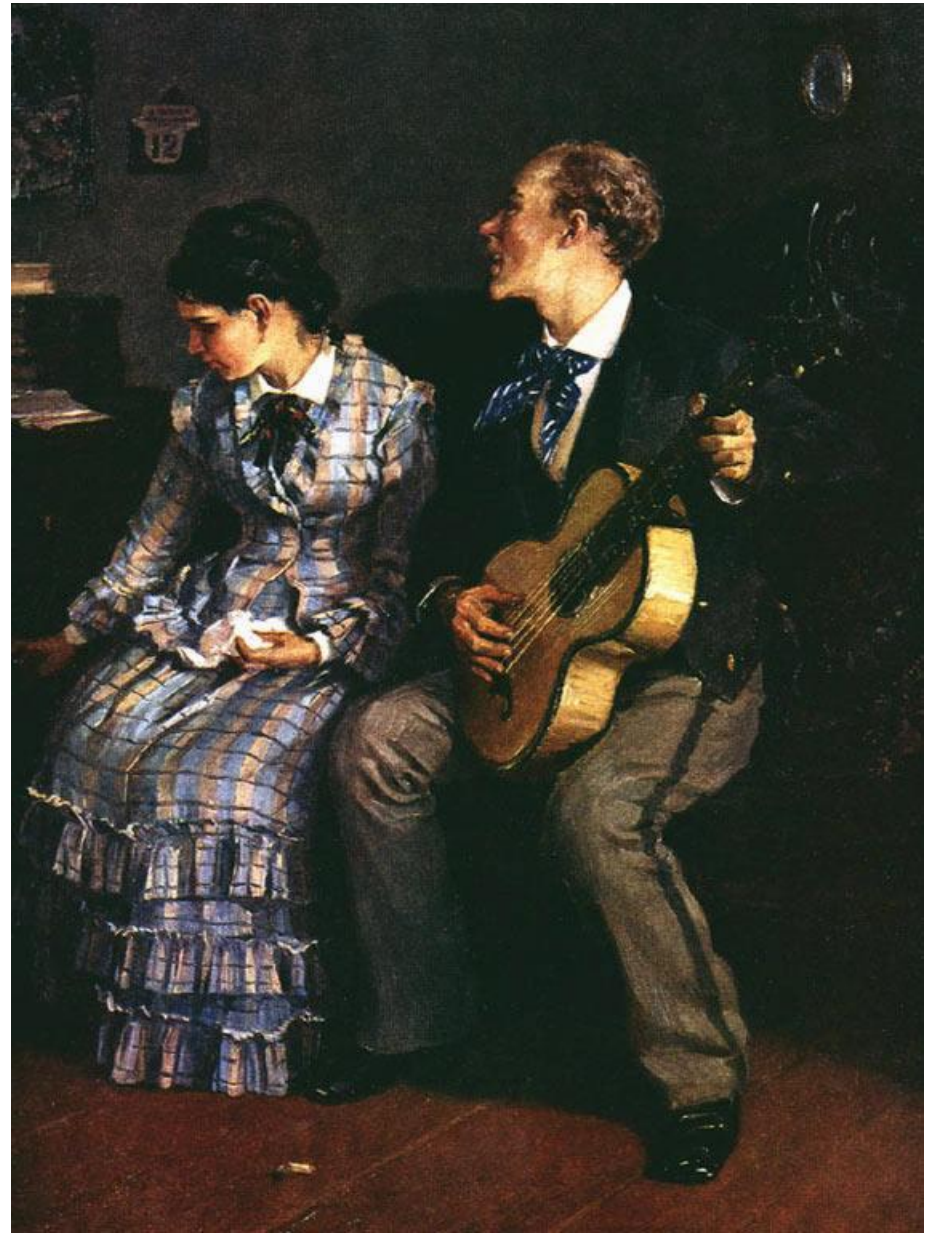
Стрельцы играли важную роль в вооруженных конфликтах, в которых приходилось участвовать России. Но вскоре обнаружили и отрицательные моменты стрелецкой службы. Стрелецкая служба переходила по наследству, и считалось достаточно «престижным» занятием, а само обучение стрельцов совмещалось с гражданским. Семьи стрельцов селились в отдельных дворах, занимались хозяйством, а в свободное время от военной службы практиковали торговлю, различные ремесла и другие промыслы. У стрельцов не было постоянных строевых сборов и обучения. Все это сказывалось на уровне военной подготовке.



Гитара – самый
распространённый
струнный
музыкальный
инструмент

Применяют в
качестве
аккомпанирующего
инструмента и как
сольный
инструмент.

Картина В.
Прянишникова
«Жестокие
романсы»

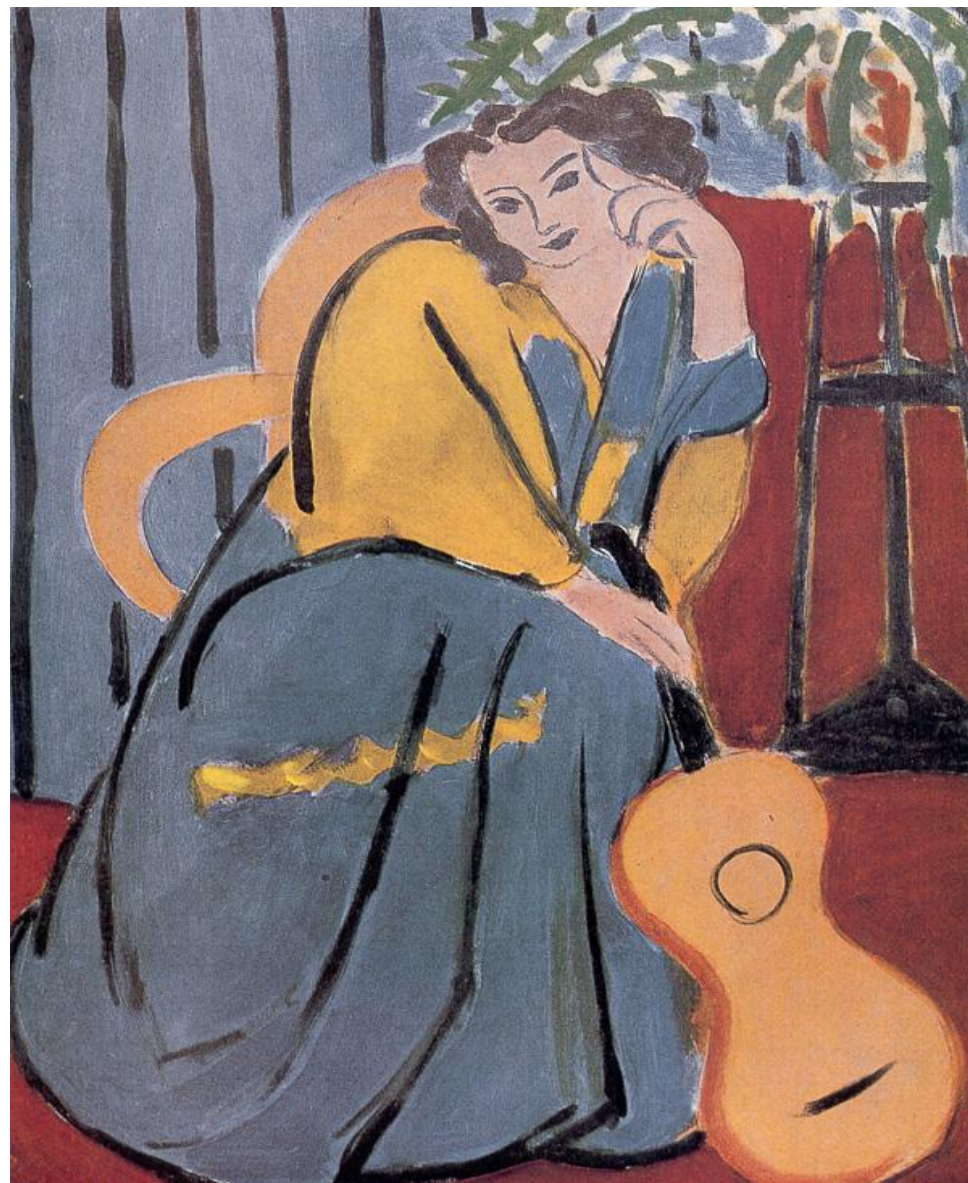


Как происходит передача сообщения в искусстве?

- В картинах рассказывается о нравах, характерах людей, об убранстве комнат, одежде, причёсках того времени.

**Художник: Анри
Матисс (Henri Matisse)
Название картины:
«Женщина в жёлтом и
голубом с гитарой»**

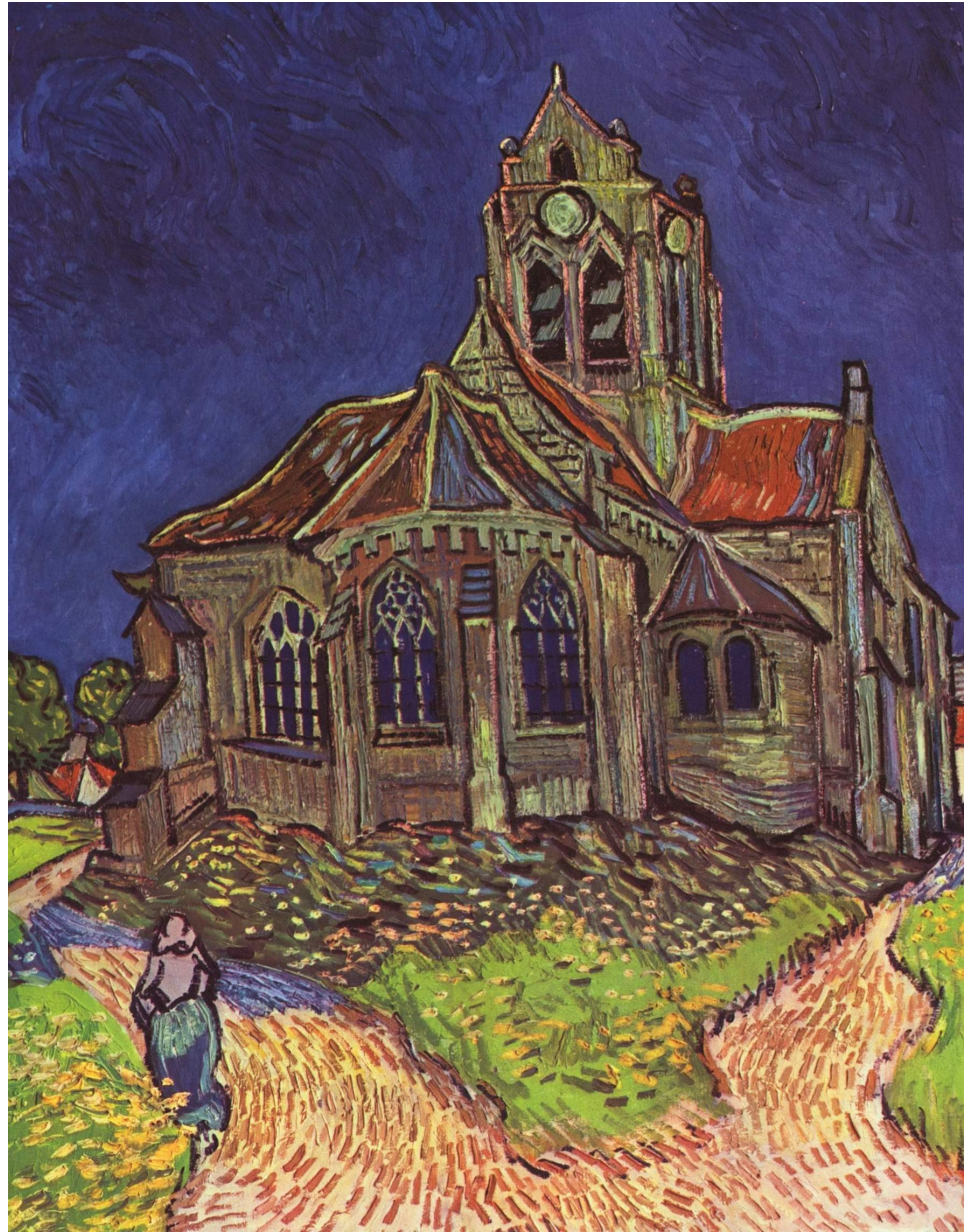
Прослушаем
романсы в
исполнении
известных певцов:
Пелагея «Не уходи»,
Георгий Лаврентьев
«Дорогой длинною»,
Игорь Тальков
«Губами губ твоих
коснусь»



Штильлебен – разновидность натюрморта, в переводе означает: тихая, безмолвная жизнь.

Натюрморт – от французского: мёртвая природа. Жанр, посвящённый изображению предметов обихода, снеди, цветов и др.

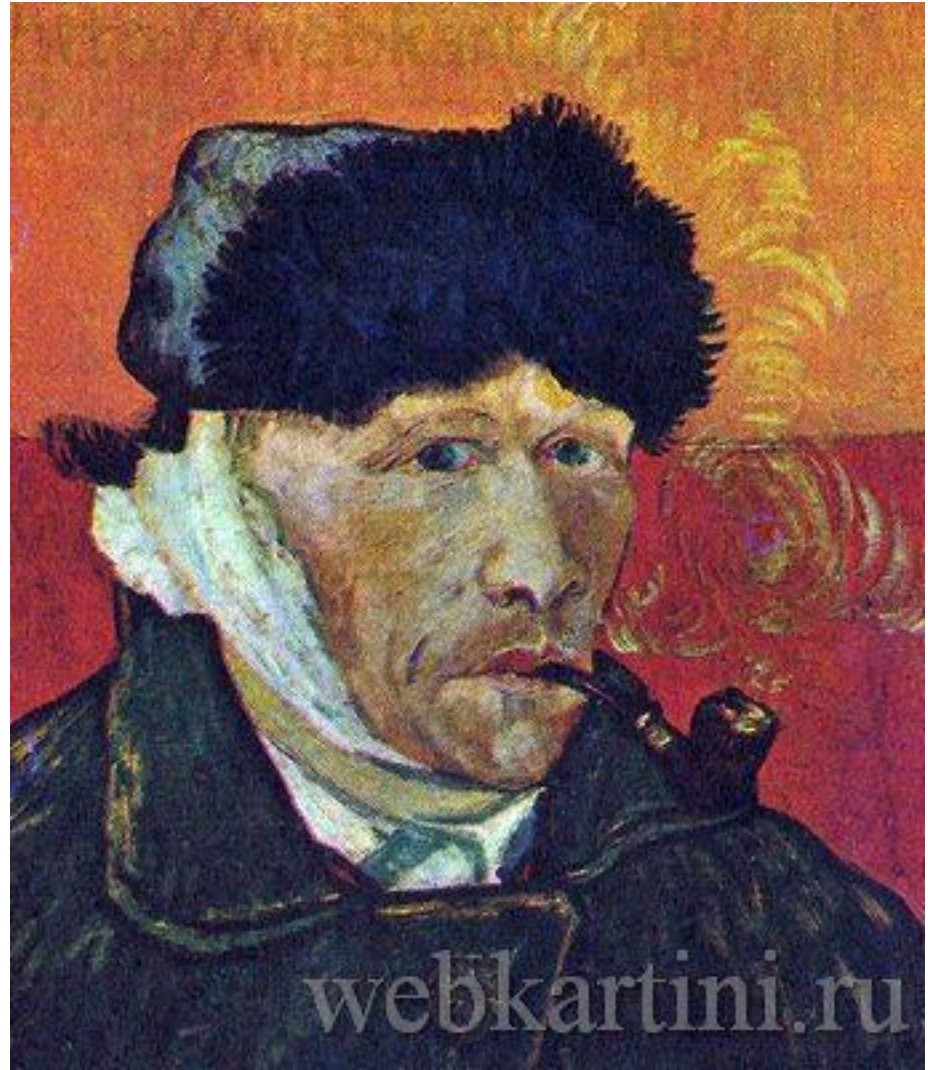
В. Ван Гог.
«Церковь в Овере»



Автопортрет . Винсент Ван Гог

Ему удалось оставить яркий след в искусстве. Первые картины Ван Гога, были посвящены жизни низших слоев населения, простым труженикам. Желая показать скромность их быта, отчаяние и подавленность, живописец использовал мрачные оттенки. В этих работах хорошо просматривается напряженность образов, чуткое восприятие страданий персонажей. В натюрмортах и пейзажах автора также наблюдается господство темной гаммы, где присутствует гармония цвета и контрастные сочетания.

Представитель постимпрессионизма. Его ярко выраженное восприятие мира открыло новые направления к познанию реальности.



Натюрморт

П. Пикассо «Скрипка»



В. Ван Гог «Натюрморт с олеандром»



Натюрморт

П. Пикассо «Натюрморт со скрипкой»



В. Ван Гог «Натюрморт с соломенной шляпой»



Музыкальное искусство

Музыкальное искусство говорит с нами языком звуков и наполнено тайнами. В человеческом характере всегда присутствует стремление творить.

Таким является немецкий композитор *Людвиг ван Бетховен*. Его знаменитая тема судьбы из симфонии № 5: «...так судьба стучится в дверь...»



БЕТХОВЕН

ЛЮДВИГ ВАН (1770 – 1827)

Задание:

Подберите музыкальное произведение или изобразите на рисунке какое-либо событие вашей жизни, которое оставило след в вашей памяти.