

Искусство -

проводник духовной энергии

# Стрельцы

В середине XVI столетия в России появились пехотные войска, которые были вооружены огнестрельным оружием - мушкетами. Название войско получило как стрелецкое. Аналогичные войска в Европе назывались – мушкетерами. В XVII веке стрелецкое войско в России составляло почти 30 тысяч человек.

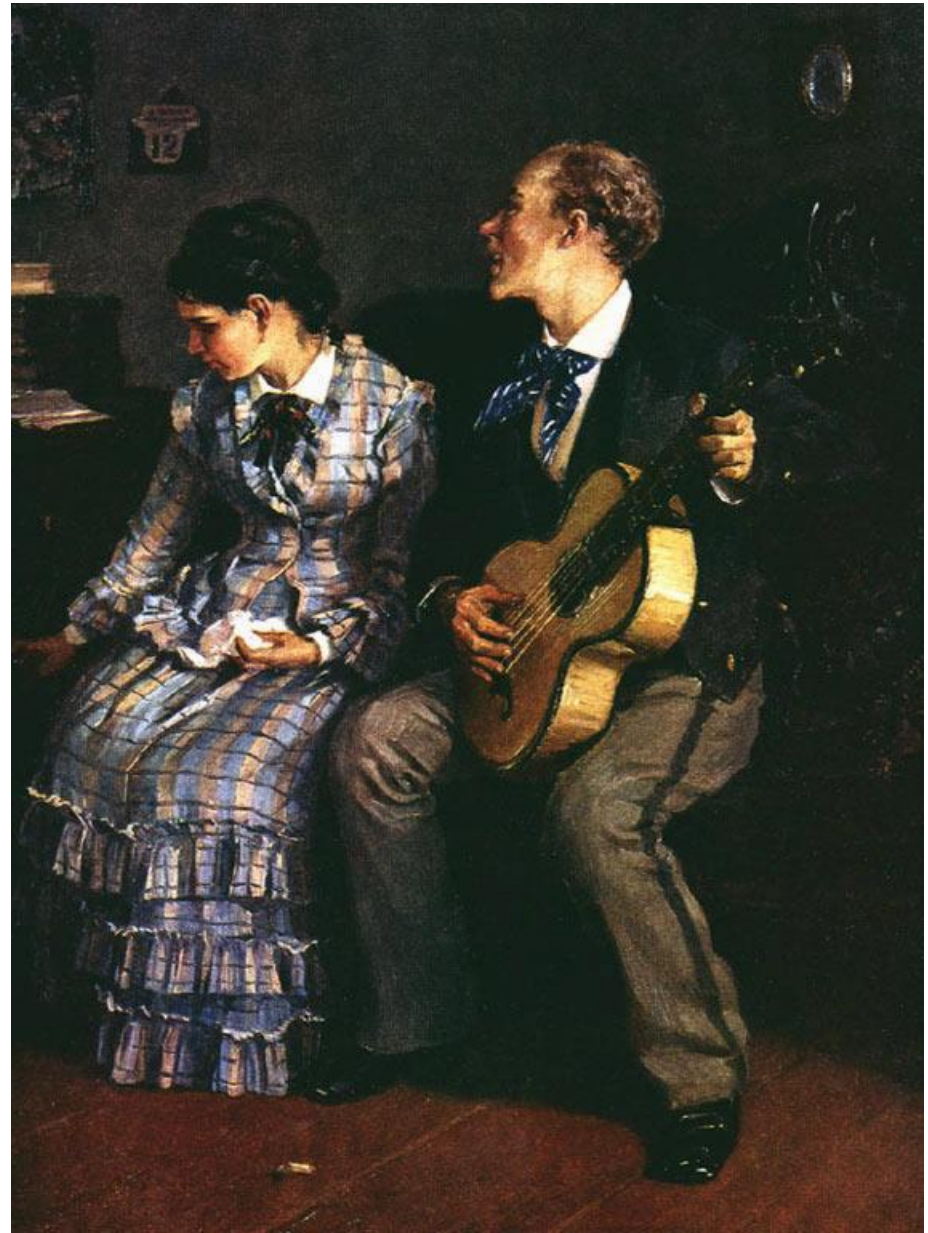
Стрельцы играли важную роль в вооруженных конфликтах, в которых приходилось участвовать России. Но вскоре обнаружили и отрицательные моменты стрелецкой службы. Стрелецкая служба переходила по наследству, и считалось достаточно «престижным» занятием, а само обучение стрельцов совмещалось с гражданским. Семьи стрельцов селились в отдельных дворах, занимались хозяйством, а в свободное время от военной службы практиковали торговлю, различные ремесла и другие промыслы. У стрельцов не было постоянных строевых сборов и обучения. Все это сказывалось на уровне военной подготовке.



Гитара – самый  
распространённый  
струнный  
музыкальный  
инструмент

Применяют в  
качестве  
аккомпанирующего  
инструмента и как  
сольный  
инструмент.

Картина В.  
Прянишникова  
«Жестокие  
романсы»



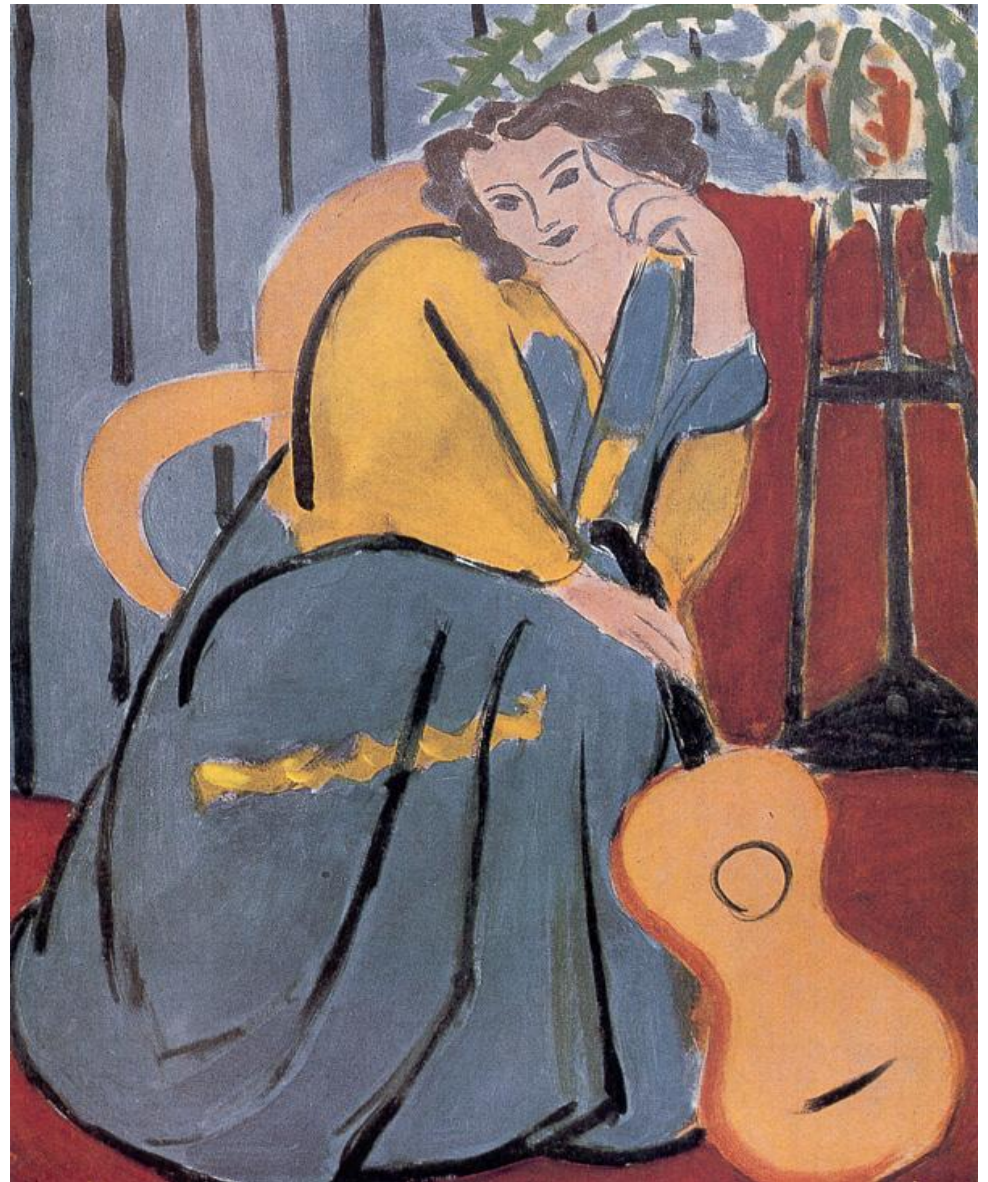
## Как происходит передача сообщения в искусстве?

- В картинах рассказывается о нравах, характерах людей, об убранстве комнат, одежде, причёсках того времени.



**Художник: Анри  
Матисс (Henri Matisse)  
Название картины:  
«Женщина в жёлтом и  
голубом с гитарой»**

Прослушаем  
романсы в  
исполнении  
известных певцов:  
Пелагея «Не уходи»,  
Георгий Лаврентьев  
«Дорогой длинною»,  
Игорь Тальков  
«Губами губ твоих  
коснусь»

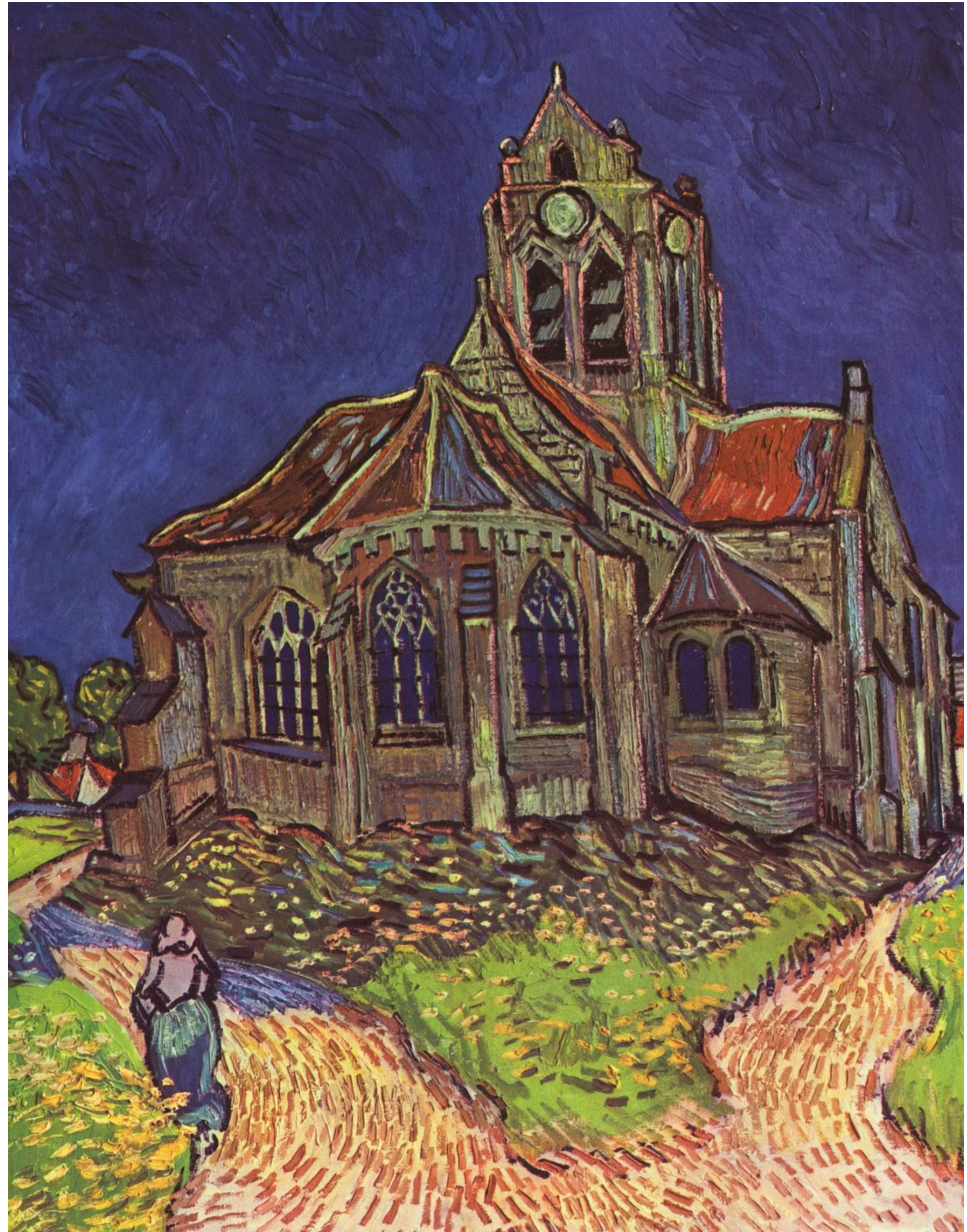




*Штильлебен* – разновидность натюрморта, в переводе означает: тихая, безмолвная жизнь.

*Натюрморт* – от французского: мёртвая природа. Жанр, посвящённый изображению предметов обихода, снеди, цветов и др.

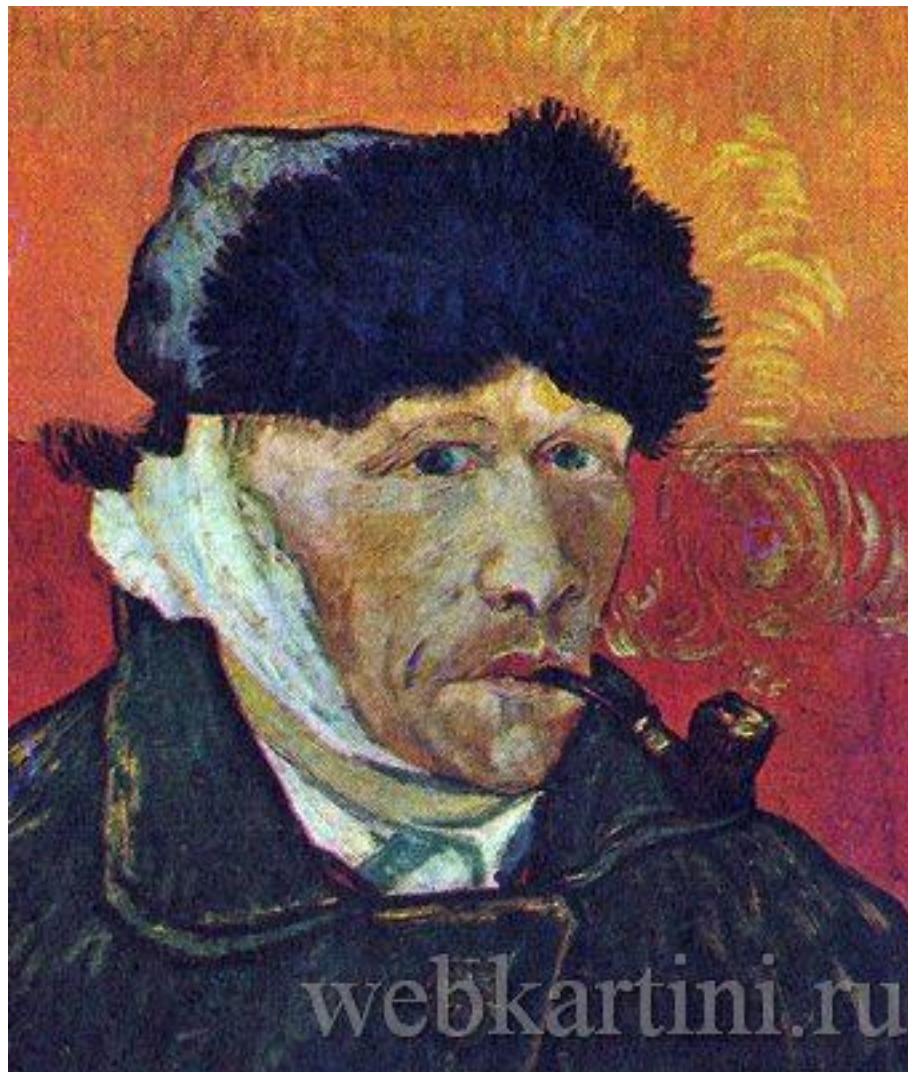
В. Ван Гог.  
«Церковь в Овере»



# Автопортрет . Винсент Ван Гог

Ему удалось оставить яркий след в искусстве. Первые картины Ван Гога, были посвящены жизни низших слоев населения, простым труженикам. Желая показать скромность их быта, отчаяние и подавленность, живописец использовал мрачные оттенки. В этих работах хорошо просматривается напряженность образов, чуткое восприятие страданий персонажей. В натюрмортах и пейзажах автора также наблюдается господство темной гаммы, где присутствует гармония цвета и контрастные сочетания.

Представитель постимпрессионизма. Его ярко выраженное восприятие мира открыло новые направления к познанию реальности.





# Натюрморт

**П. Пикассо «Скрипка»**



**В. Ван Гог «Натюрморт с олеандром»**





# Натюрморт

**П. Пикассо «Натюрморт со скрипкой»**



**В. Ван Гог «Натюрморт с соломенной шляпой»**



# Музыкальное искусство

Музыкальное искусство говорит с нами языком звуков и наполнено тайнами. В человеческом характере всегда присутствует стремление творить.

Таким является немецкий композитор *Людвиг ван Бетховен*. Его знаменитая тема судьбы из симфонии № 5: «...так судьба стучится в дверь...»





# Задание:

Подберите музыкальное произведение или изобразите на рисунке какое-либо событие вашей жизни, которое оставило след в вашей памяти.