

Искусство Византии

IV – XV вв.

Искусство Византии

- ОСОБЕННОСТИ ХРИСТИАНСТВА
- ХРАМОВАЯ АРХИТЕКТУРА
(ФОРМИРОВАНИЕ КРЕСТОВО-КУПОЛЬНОГО ТИПА ХРАМА)
- СИСТЕМА РОСПИСЕЙ КРЕСТОВО-КУПОЛЬНОГО ХРАМА
- СПЕЦИФИКА ИКОНЫ

ОСОБЕННОСТИ ХРИСТИАНСТВА

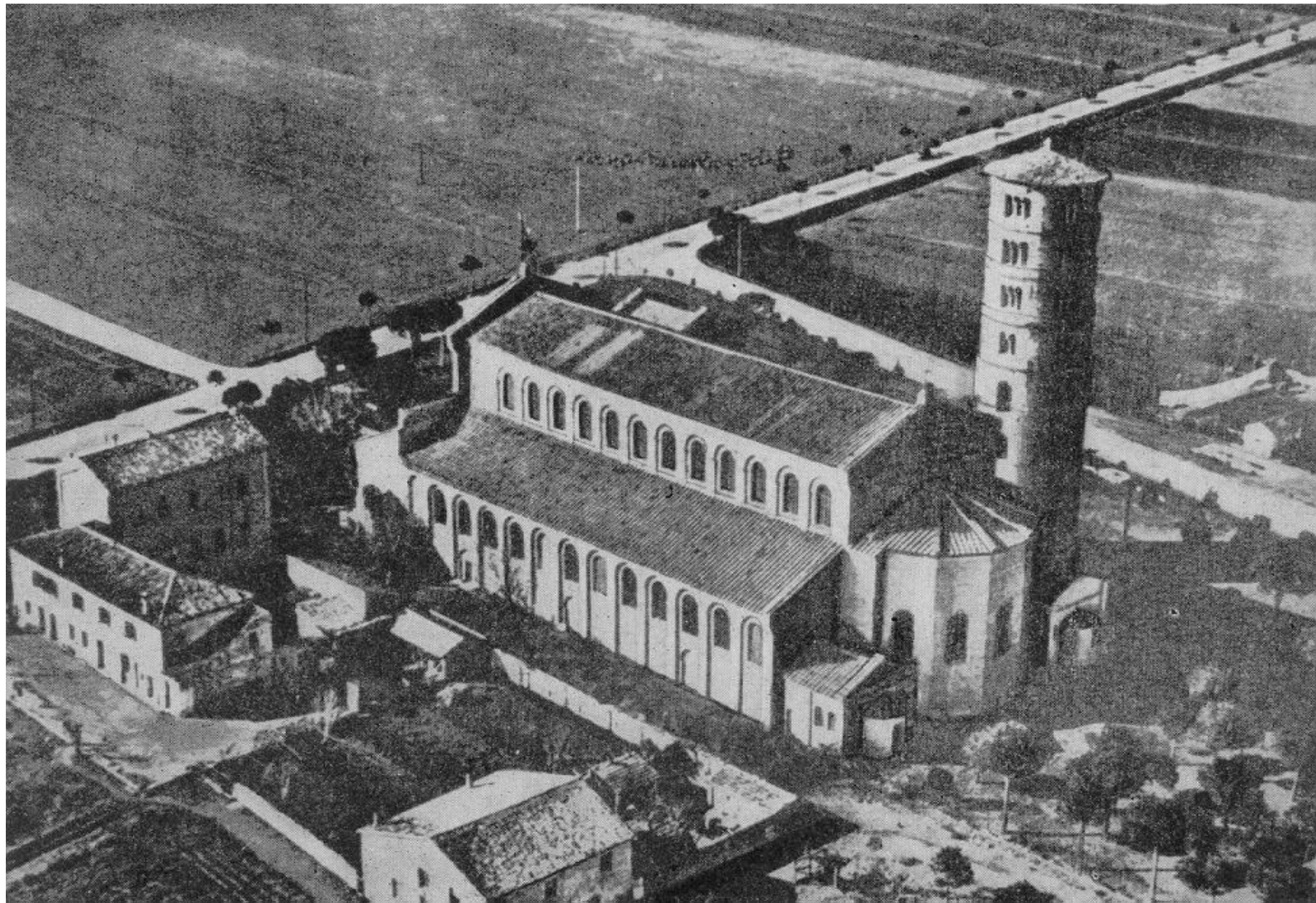
- ДОГМАТ О ТРИЕДИНСТВЕ БОГА:
Бог-Отец, Бог-Сын, Бог-Святой Дух
- ДОГМАТ О БОГОВОПЛОЩЕНИИ:
Иисус Христос – ЕДИНСТВЕННОЕ ПОЛНОЕ ВОПЛОЩЕНИЕ
БОГА НА ЗЕМЛЕ РАДИ СПАСЕНИЯ ЧЕЛОВЕЧЕСТВА ОТ
ПЕРВОРОДНОГО ГРЕХА (МОНОТЕИСТИЧЕСКАЯ
РЕЛИГИЯ)
- ПРЕДСТАВЛЕНИЕ О ЧЕЛОВЕКЕ КАК О
ПРОТИВОПОСТАВЛЕННОСТИ ДУШИ И ТЕЛА,
СВЯТОСТИ И ГРЕХА
- УЧЕНИЕ О СТРАШНОМ СУДЕ – ИТОГОВОМ ВОЗДАЯНИИ
ЗА ГРЕХИ ПОСЛЕ КОНЦА СВЕТА

Храмовая архитектура

! формирование православного варианта христианского храма:

- БАЗИЛИКАЛЬНЫЙ тип храма
- ЦЕНТРИЧЕСКИЙ тип храма
- возникновение КРЕСТОВО-КУПОЛЬНОГО типа храма 6-9 века
(храм София Константинопольская)

Базиликальный тип храма

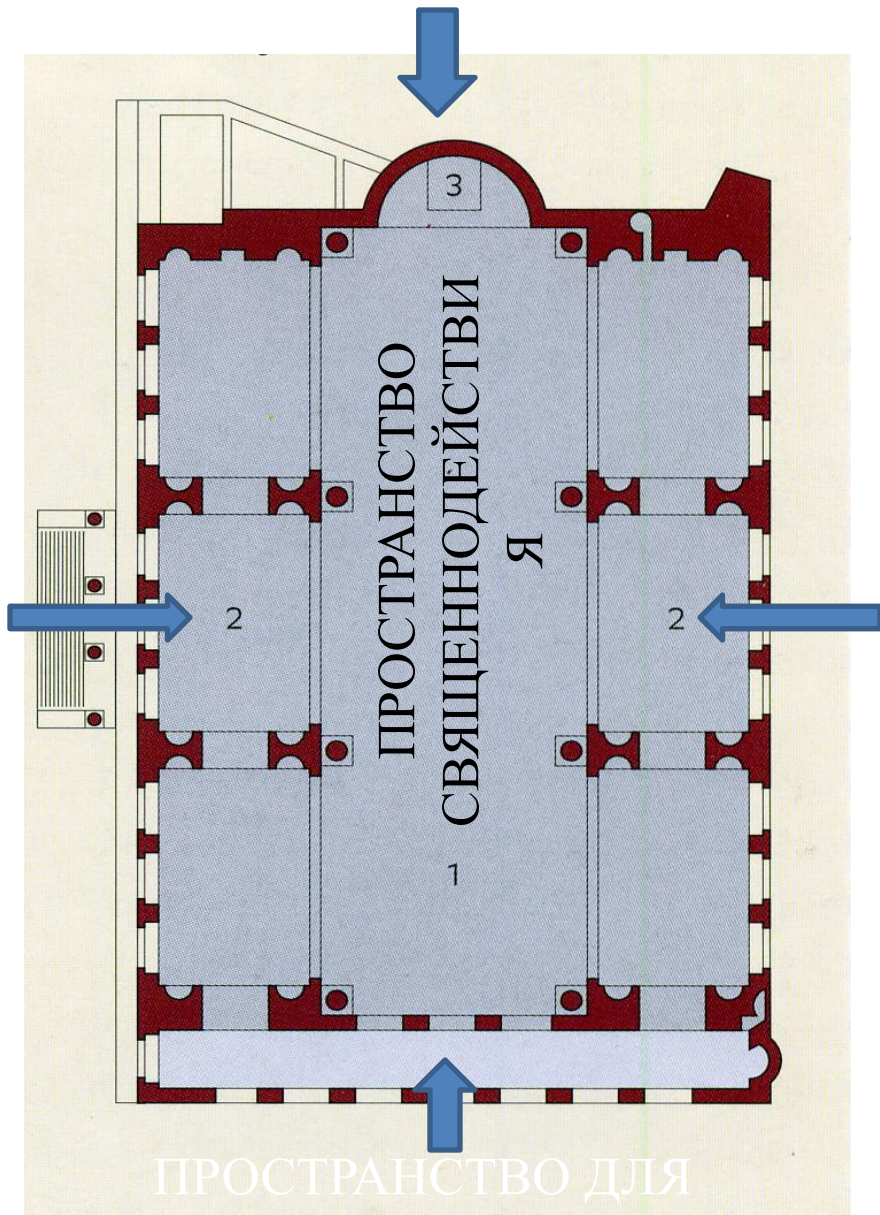


Характерные черты

- традиции римской архитектуры (СТЕНА – НЕСУЩИЙ ЭЛЕМЕНТ, КОЛОННАДЫ, АРКИ, форма БАЗИЛИКИ)
- протяженность с ЗАПАДА (вход) на ВОСТОК (апсида)
- внутреннее пространство храма делится на «ЗОНЫ СВЯТОСТИ» по степени приближенности к алтарю

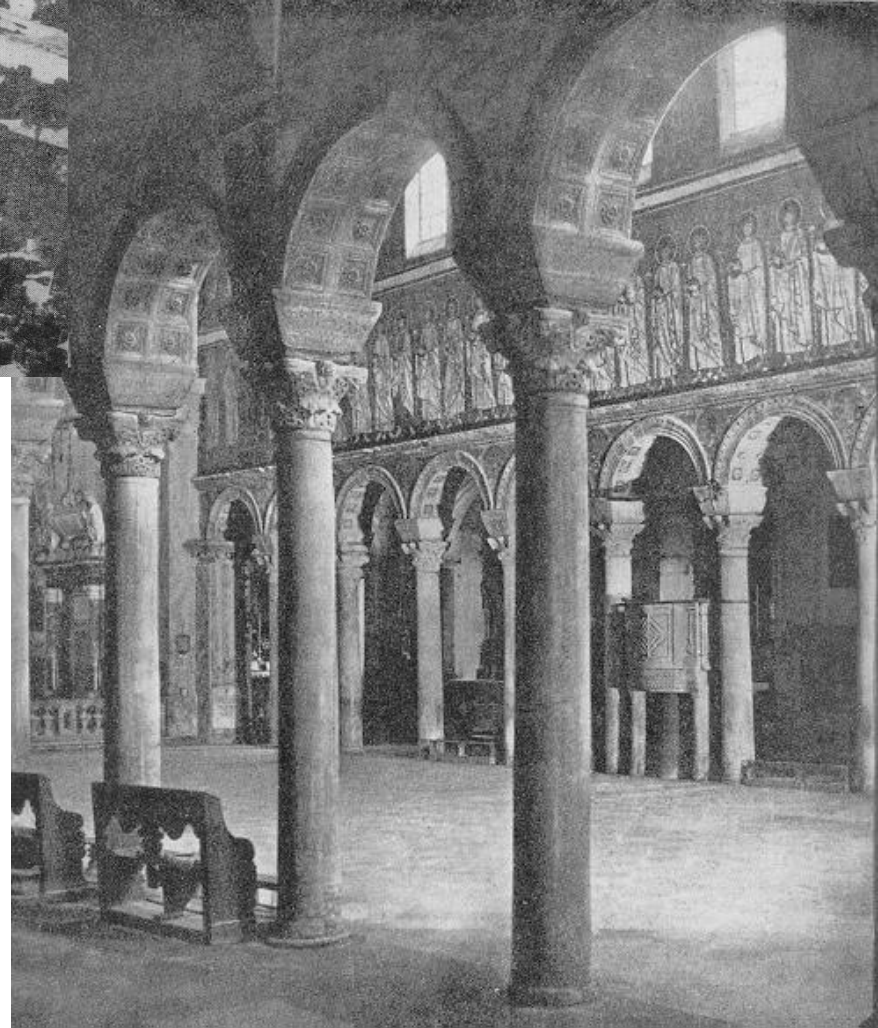
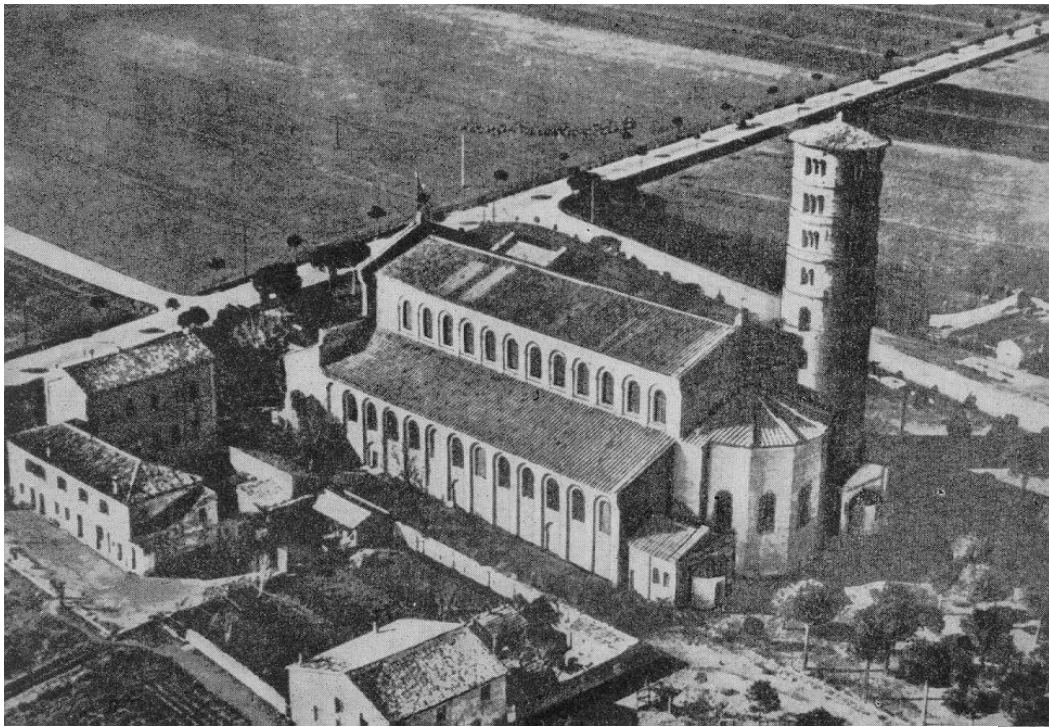
АПСИДА (АЛТАРЬ)

ПРОСТРАНСТВО ДЛЯ
ВЕРУЮЩИХ



ПРОСТРАНСТВО ДЛЯ
ВЕРУЮЩИХ

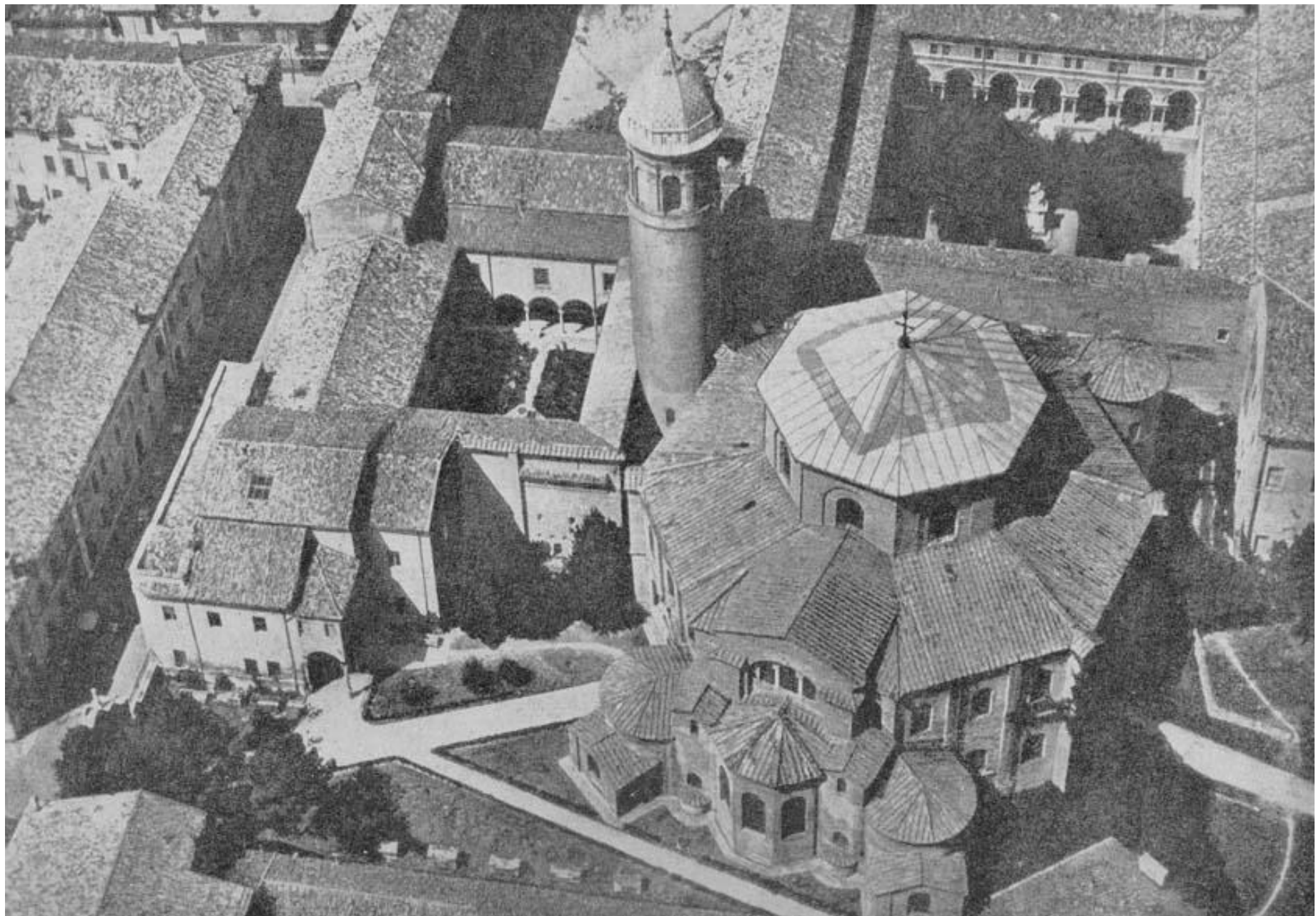
ПРОСТРАНСТВО ДЛЯ
НЕКРЕЩЕННЫХ



Центрический тип храма

—

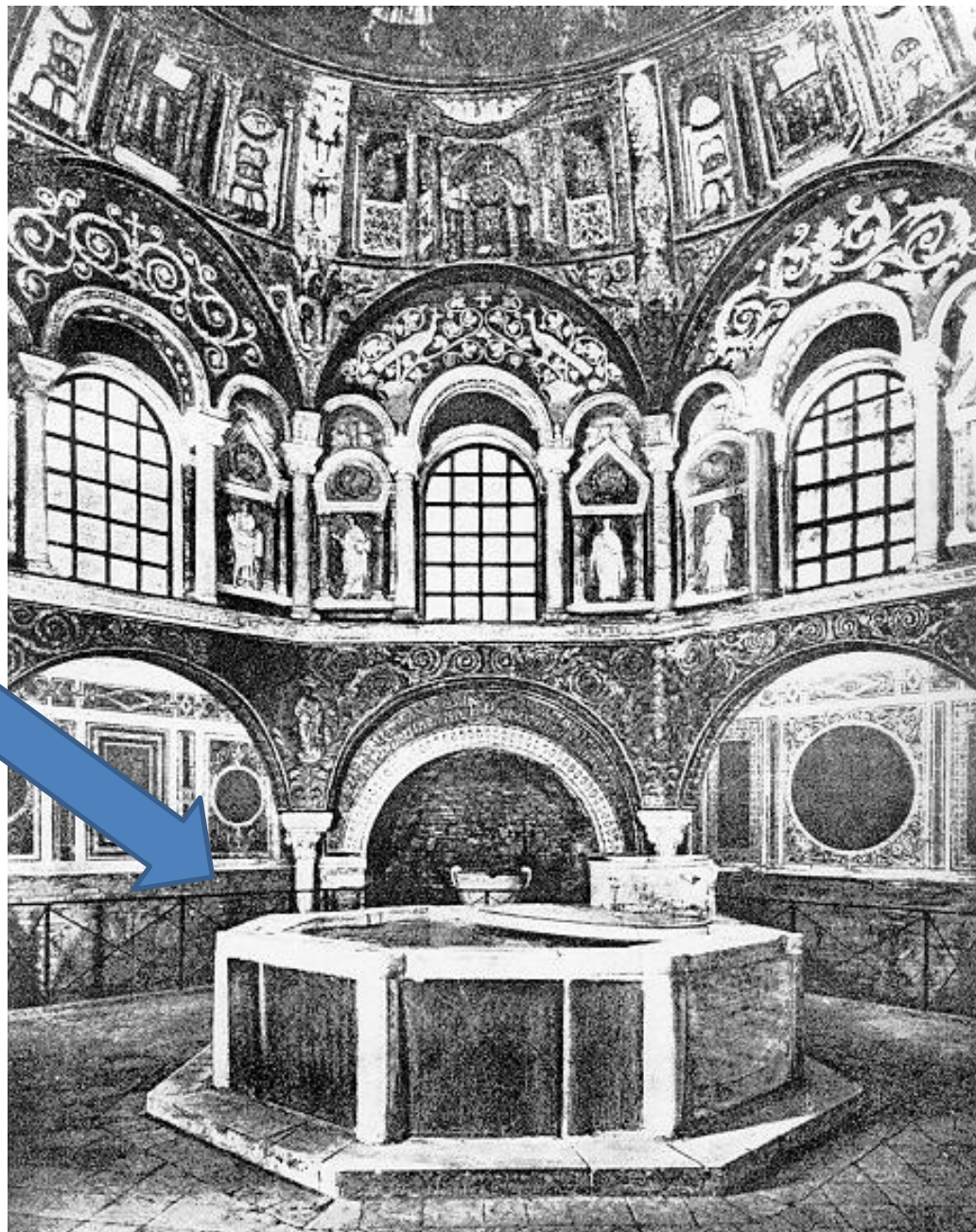
КРЕЩАЛЬНЯ



Характерные черты

- ЦЕНТРИЧНОСТЬ (объединение верующих вокруг центра священнодействия)
- СИМВОЛИЧНОСТЬ ФОРМЫ (форма здания повторяет форму купели)
- В основе — ХРИСТИАНСКАЯ СИМВОЛИКА

Восьмигранная
купель

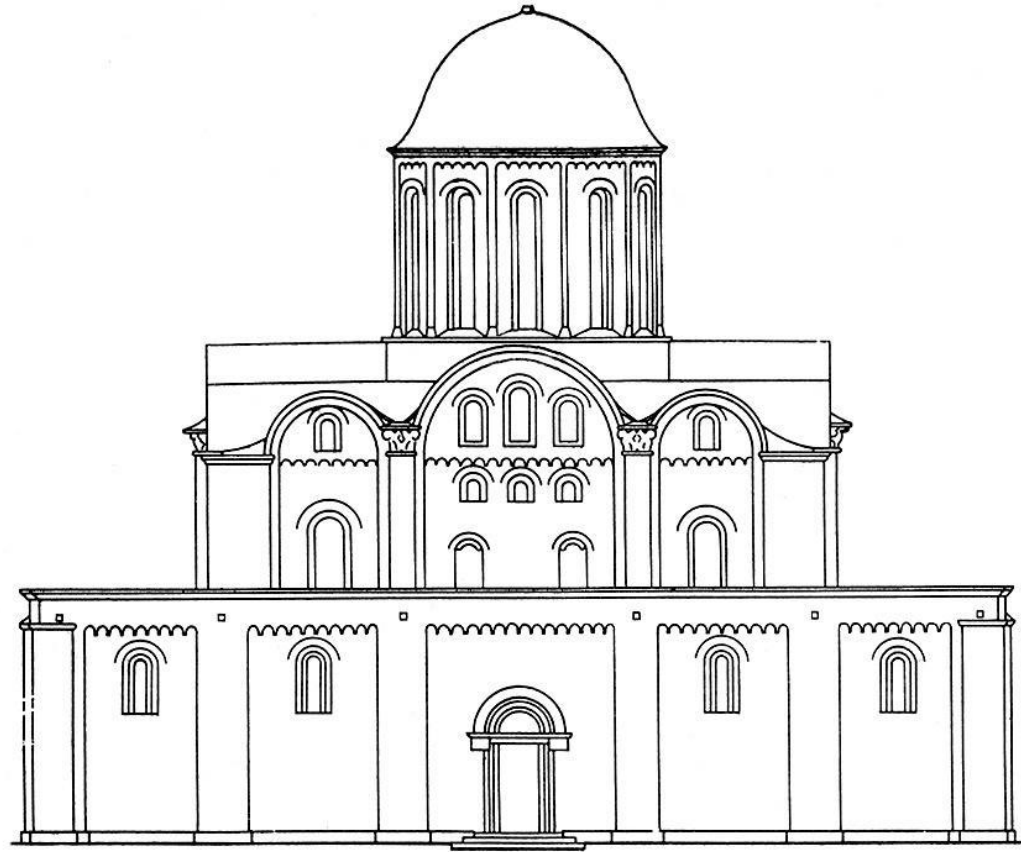
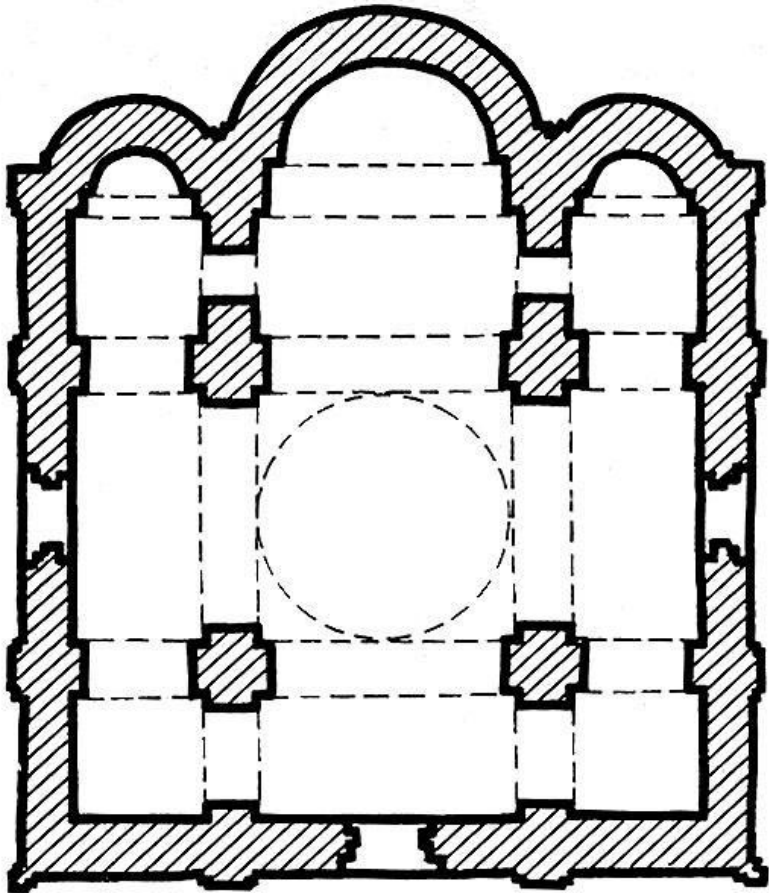


КРЕСТОВО-КУПОЛЬНЫЙ тип храма

Характерные черты

- основа — БАЗИЛИКА (трехнефное сооружение с расширенным центральным нефом и более узкими боковыми)
- ЦЕНТРИЧНОСТЬ (выделенный центр, «вписанный крест» в плане храма, центральный купол)
- прямоугольное или квадратное в плане

КРЕСТОВО-КУПОЛЬНЫЙ ТИП ХРАМА



СОФИЯ
КОНСТАНТИНОПОЛЬСКАЯ

середина VI ВЕКА (532-537 гг.)



ЦЕНТРАЛЬНЫЙ
КУПОЛ

ПОЛУКУПОЛА





ЦЕНТРАЛЬНАЯ АПСИДА

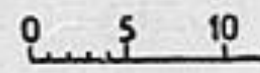


ВЕРУЮЩИЕ

ЦЕНТР
СВЯЩЕНОДЕЙСТВ
ИЯ
(АМВОН)

ВЕРУЮЩИЕ

НЕКРЕЩЕННЫЕ





Символика основных геометрических форм

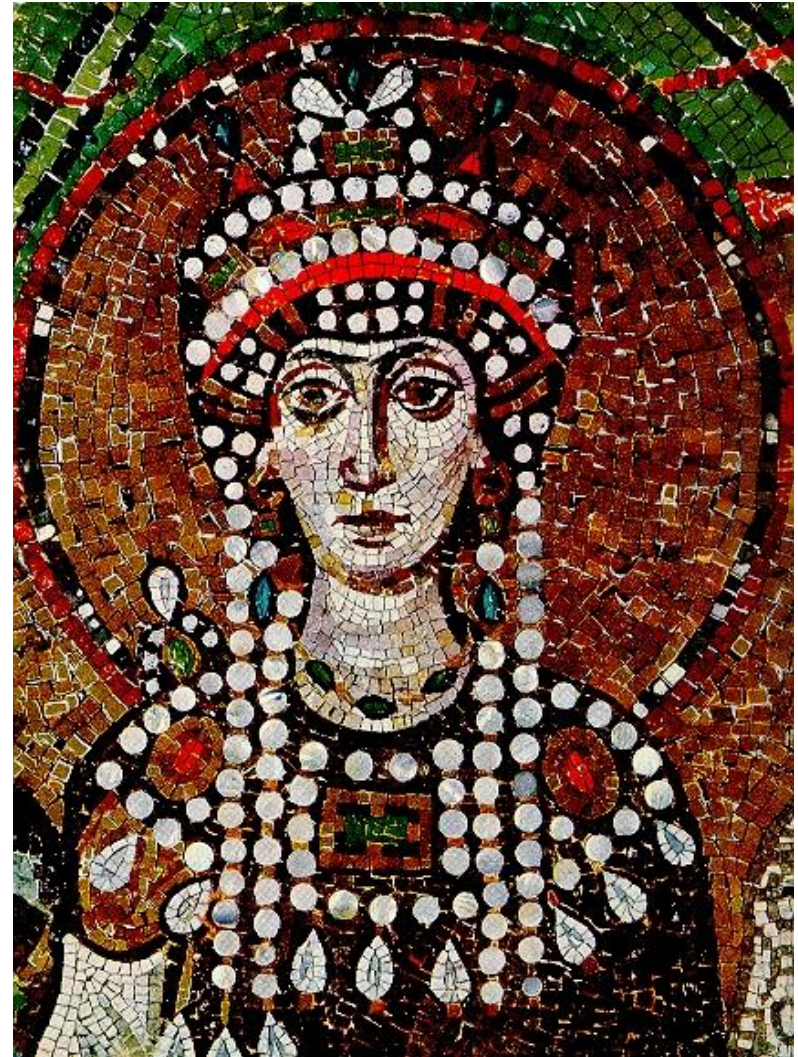
- **КВАДРАТ** – земное, человеческое, ограниченное
- **КРУГ** – совершенное, божественное
- **КРЕСТ** – распятие, знак Христа, соединение противоположностей

Монументальная живопись.
Система Росписей.
Иконопись

Техники росписей

МОЗАИКА

- материал – СМАЛЬТА (цветное стекловидное вещество)
- изображение НАБИРАЮТ из кусочков смальты
- яркие блестящие цвета, декоративная



ФРЕСКА

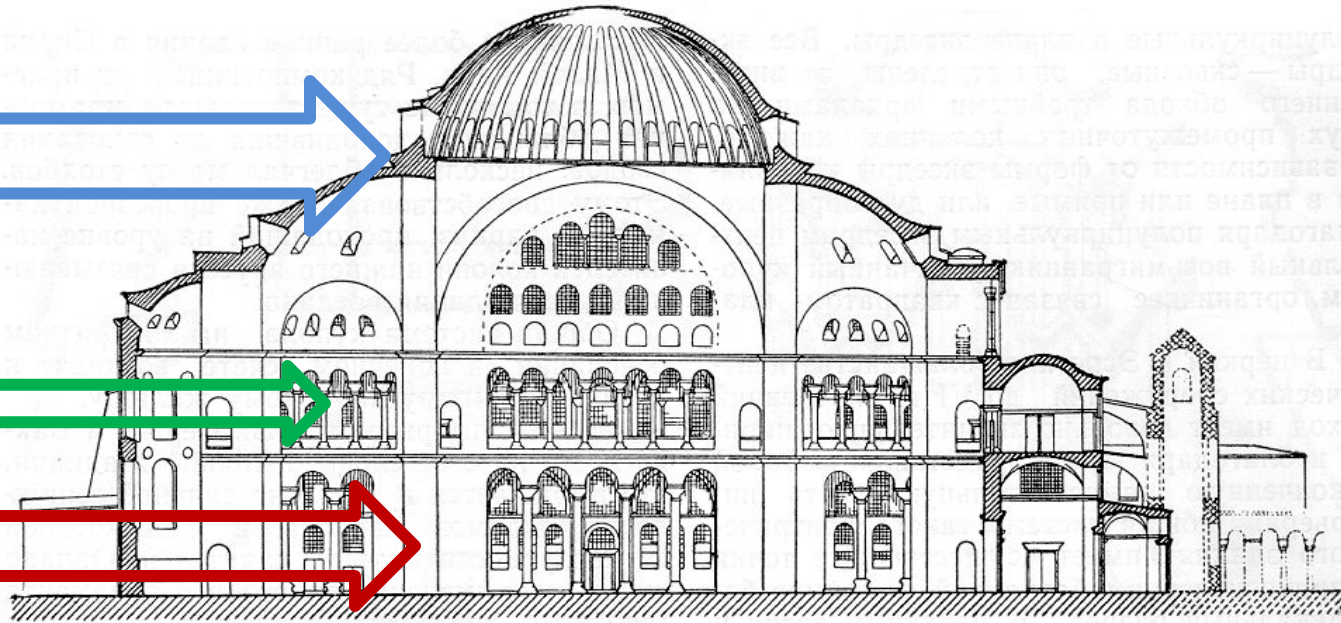
- выполняется
ВОДЯНЫМИ
КРАСКАМИ ПО
СЫРОЙ
ШТУКАТУРКЕ
- выцветает
- динамичная

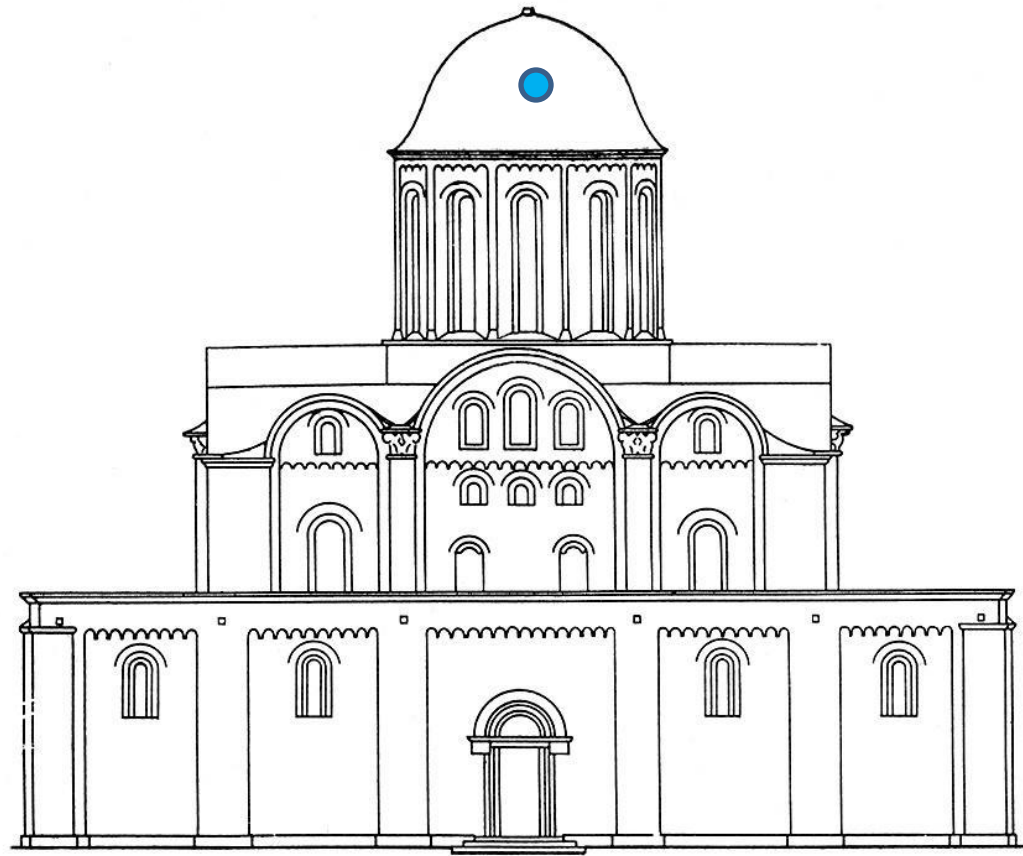
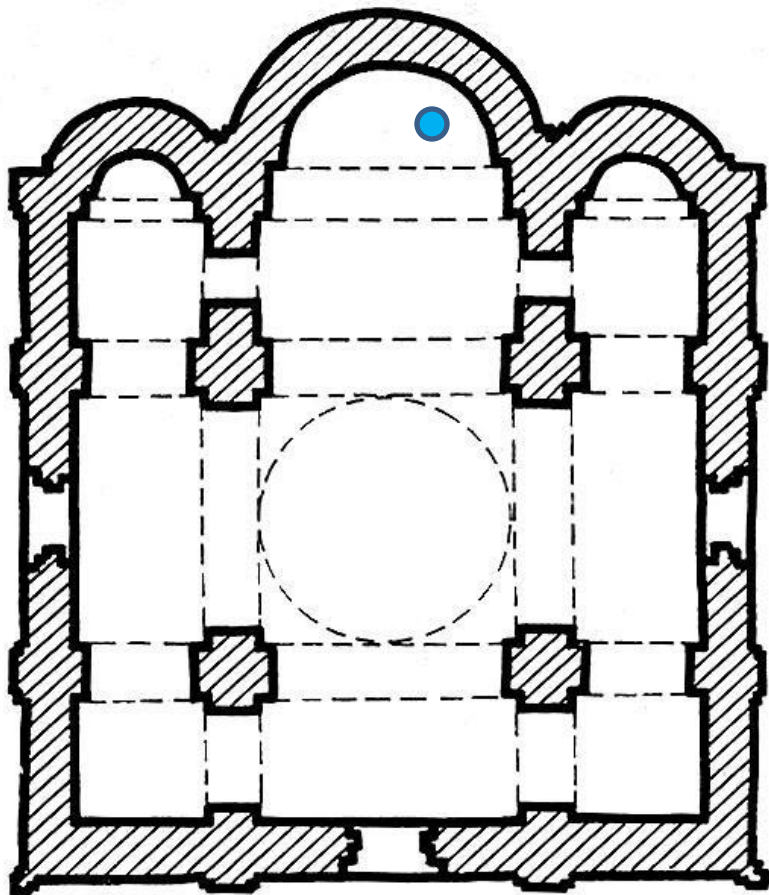


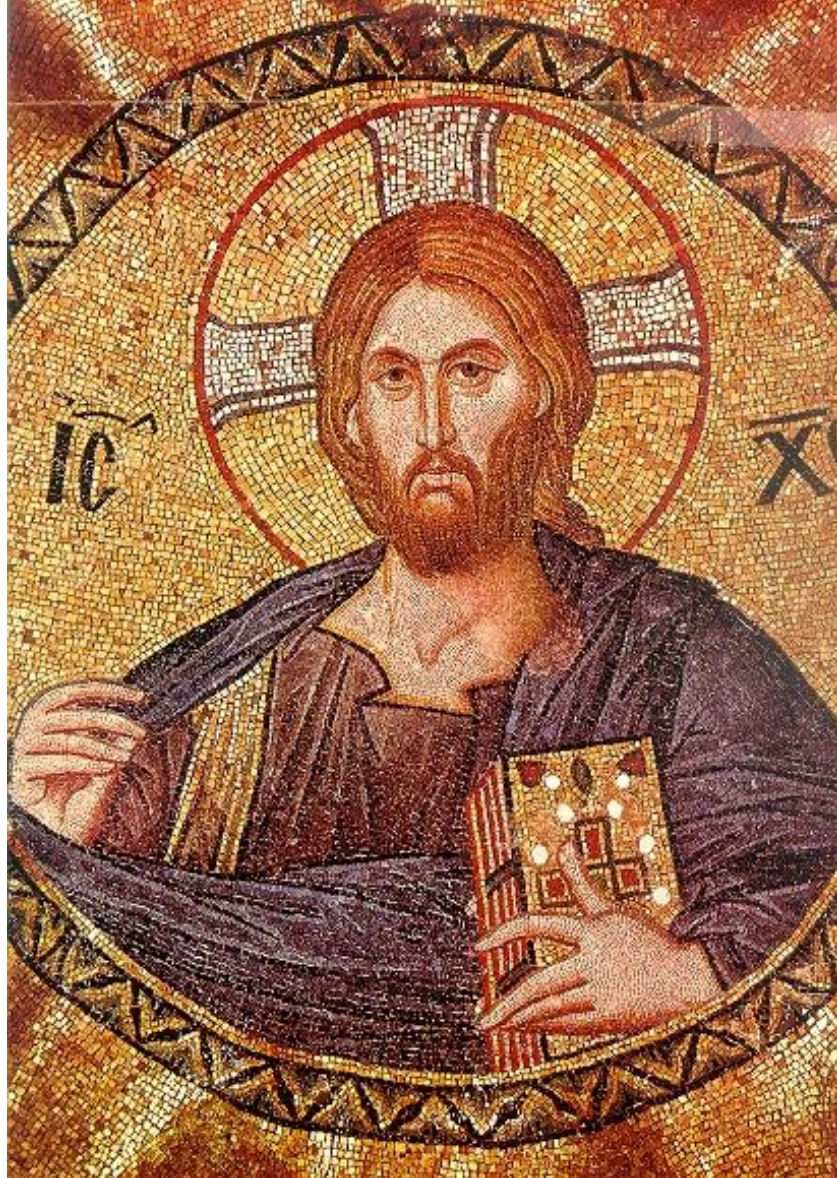
**НЕБЕСНОЕ
ПРОСТРАНСТВО**

**СОЕДИНЕНИЕ
ЗЕМНОГО И
НЕБЕСНОГО**

**ЗЕМНОЕ
ПРОСТРАНСТВО**







Центр купола

—

ХРИСТОС ПАНТОКРАТОР (Вседержитель)



По сторонам от Христа

-

АРХАНГЕЛЫ



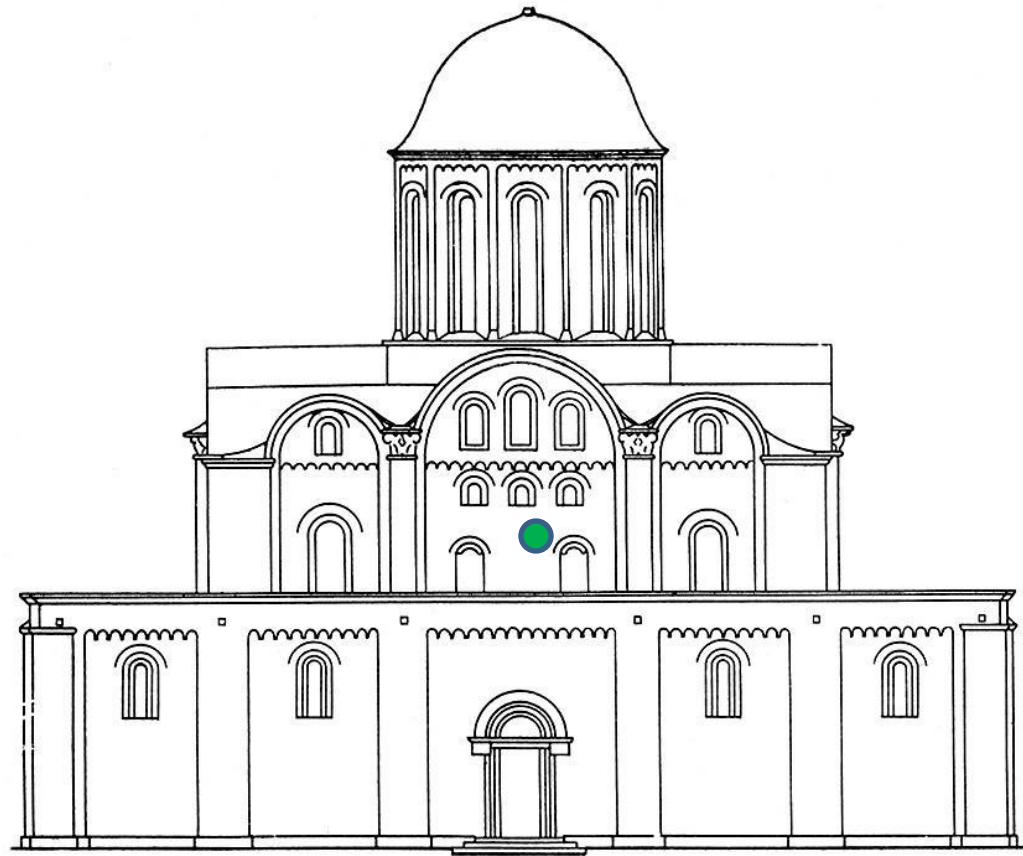
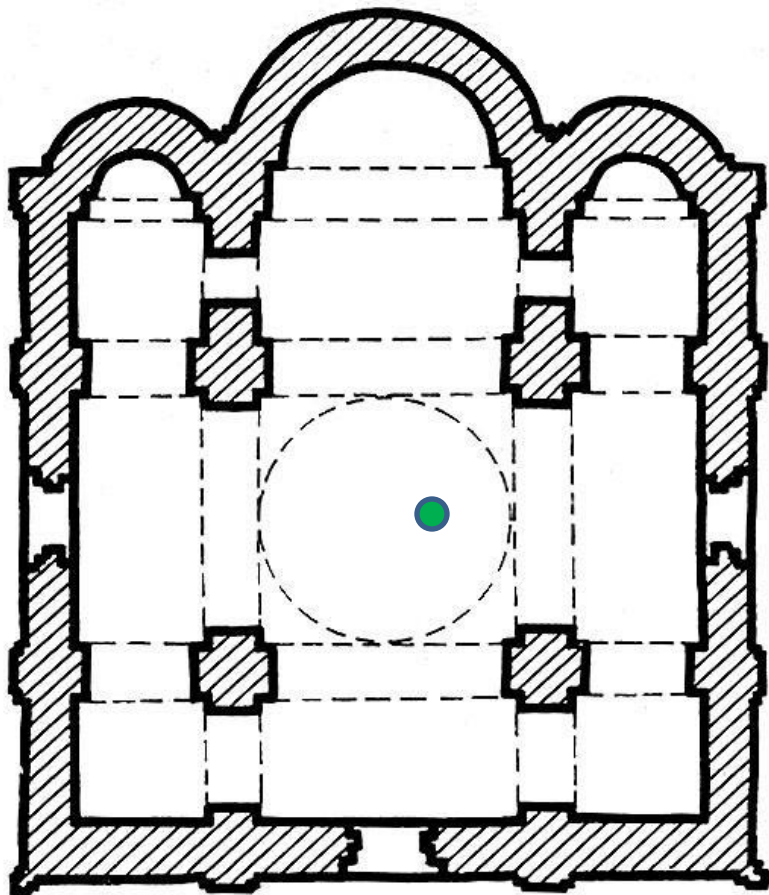
В верхней части центральной апсиды

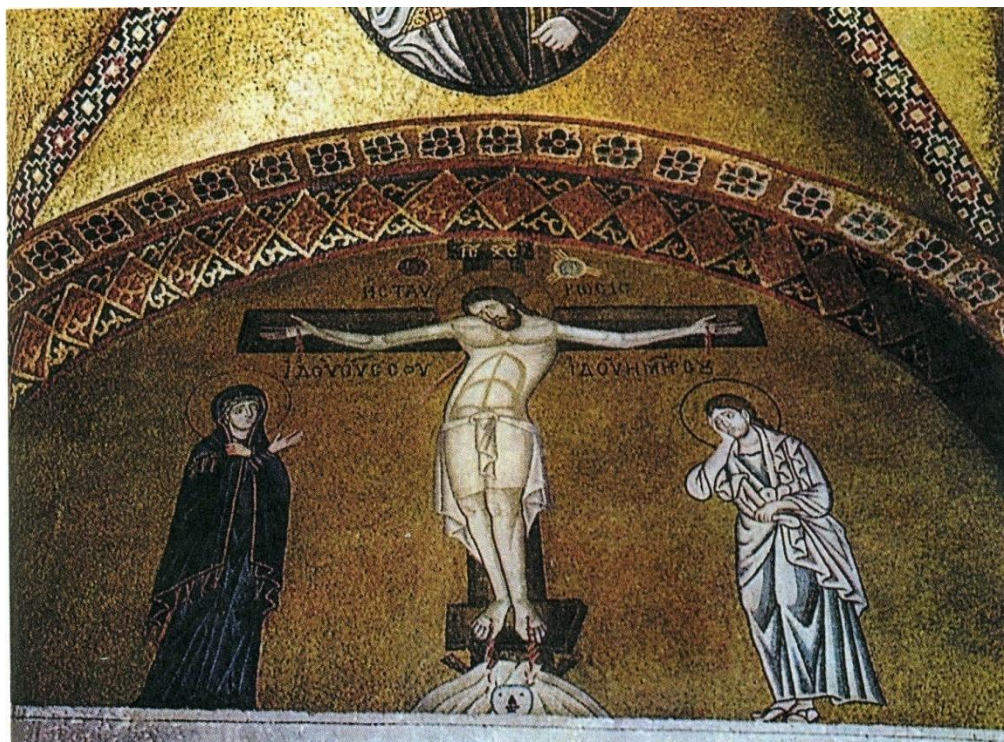
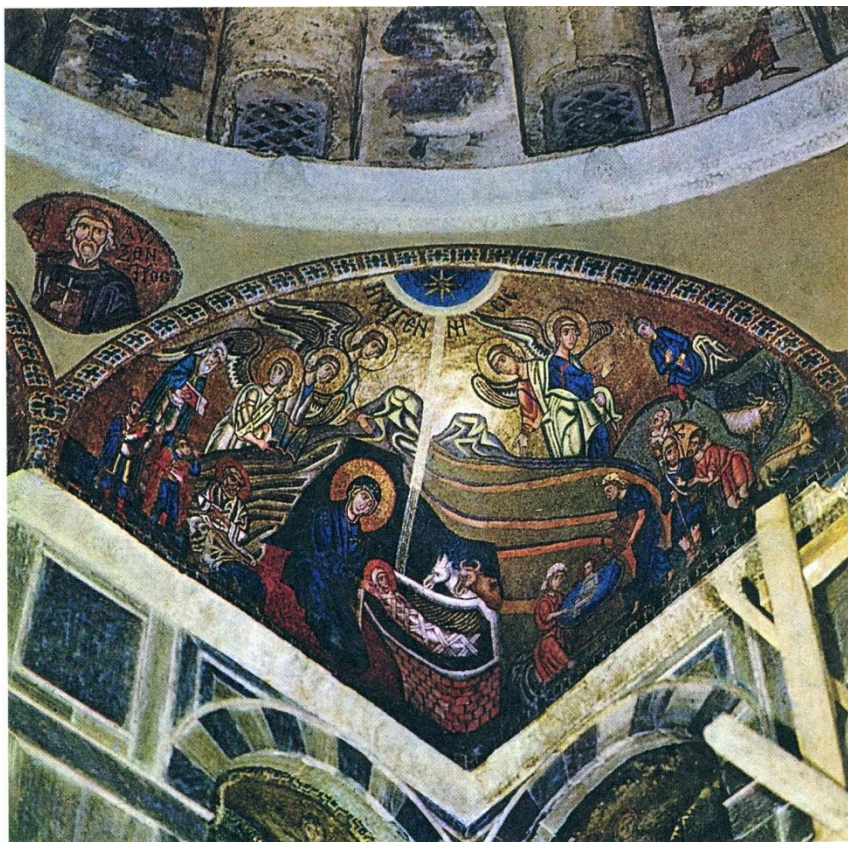
—

БОГОМАТЕРЬ



Паруса – ЕВАНГЕЛИСТЫ

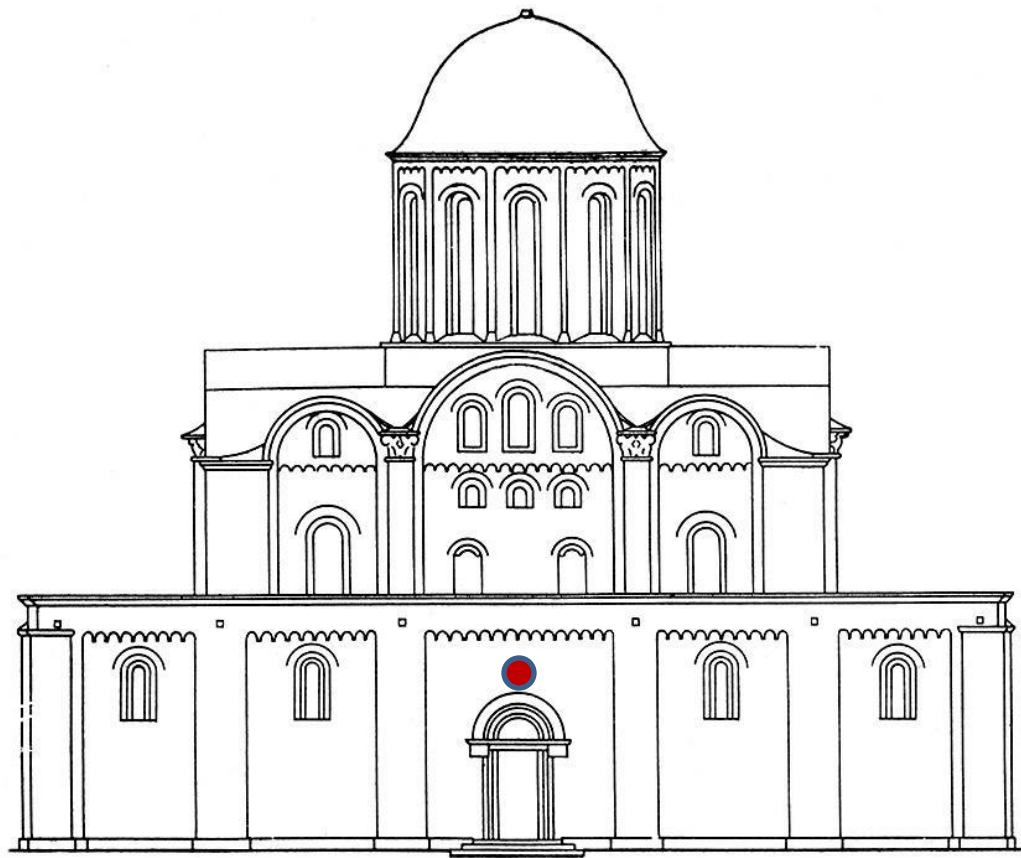
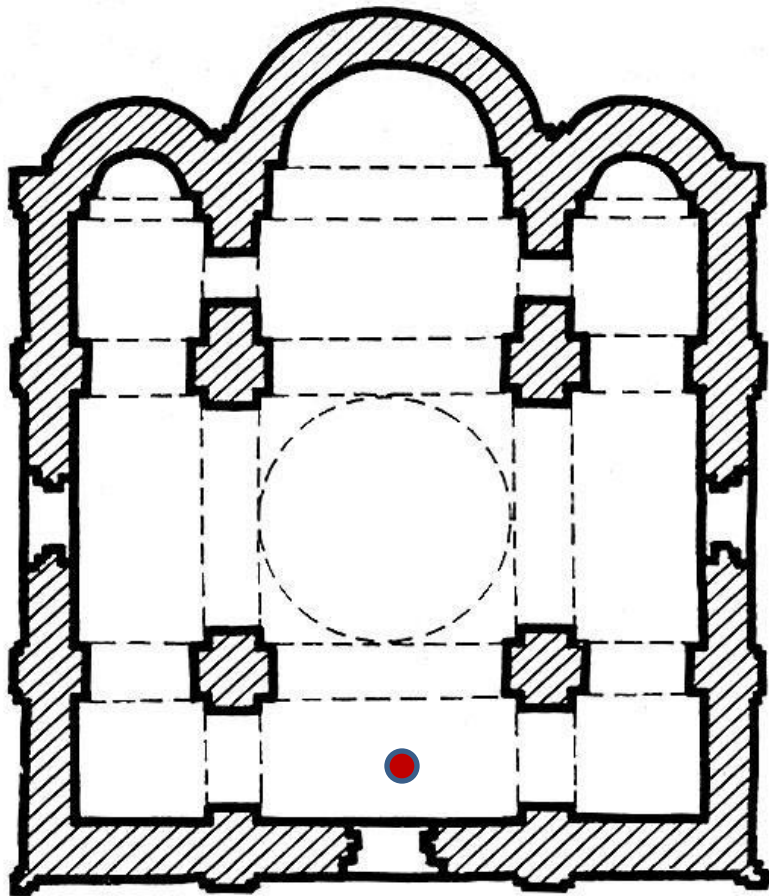




Сцены из жизни
ХРИСТА и МАРИИ



**ДЕИСУС – сцена, когда К ХРИСТУ ДВОЕ
ОБРАЩАЮТСЯ В МОЛИТВЕ**





**ИЗОБРАЖЕНИЯ
ИМПЕРАТОРА И
ИМПЕРАТРИЦЫ СО
СВИТОЙ**

ВИЗАНТИЙСКАЯ ИКОНОПИСЬ

- основная техника – **ЭНКАУСТИКА** (восковая живопись по дереву) – яркая, прочная, не выгорает
- истоки и традиции иконописи: изображение римских императоров и египетская традиция фаюмского портрета
- **ГЕОМЕТРИЧНОСТЬ И СИМВОЛИЧНОСТЬ ФОРМ:**
- правила византийской иконы: икона не должна напоминать изображение земного мира, икона – посредник между Богом и человеком

СИМВОЛИКА ЛОКАЛЬНЫХ ЦВЕТОВ:

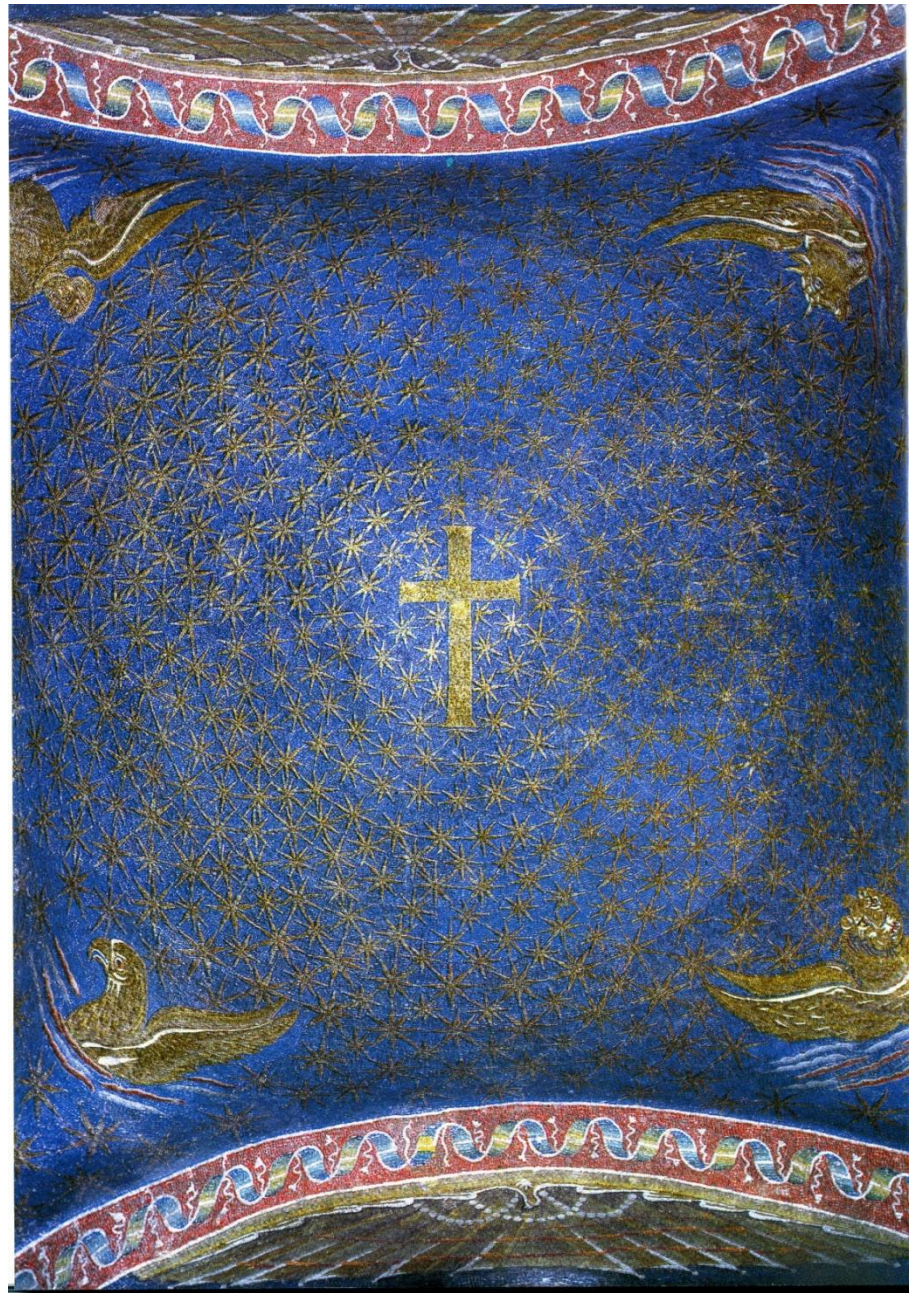
- **ЗОЛОТОЙ** – БОЖЕСТВЕННЫЙ СВЕТ,
- **БЕЛЫЙ** – ЦВЕТ ЧИСТОТЫ,
- **ГОЛУБОЙ** ИЛИ **СИНИЙ** – НЕБЕСНЫЙ,
- **КРАСНЫЙ** – ЦВЕТ КРОВИ, ЦАРСКИЙ,
- **ЧЕРНЫЙ** – ТАЙНА,
- **ЗЕЛЕНый** – НОВАЯ ЖИЗНЬ,
- **ОХРА** – ЗЕМНОЙ ЦВЕТ

- **ОБРАТНАЯ ПЕРСПЕКТИВА** –
ИЗОБРАЖЕНИЕ БОЛЕЕ УДАЛЕННЫХ
ПЕРСОНАЖЕЙ И ФОРМ БОЛЬШЕГО
РАЗМЕРА, ЧЕМ ФИГУРЫ НА ПЕРЕДНЕМ
ПЛАНЕ

(СИМВОЛИЧЕСКОЕ ПРЕДСТАВЛЕНИЕ
О СООТНОШЕНИИ ЧЕЛОВЕКА КАК
ТОЧКИ И БОГА КАК БЕСКОНЕЧНОСТИ)

Богоматерь Владимирская, 12 век





12 Апостолов

