

Урок МХК
8 класс



Лес... Что он для нашего народа? Батюшка, кормилец, пристанище и защита.



Илюхин «Земля мордовская»

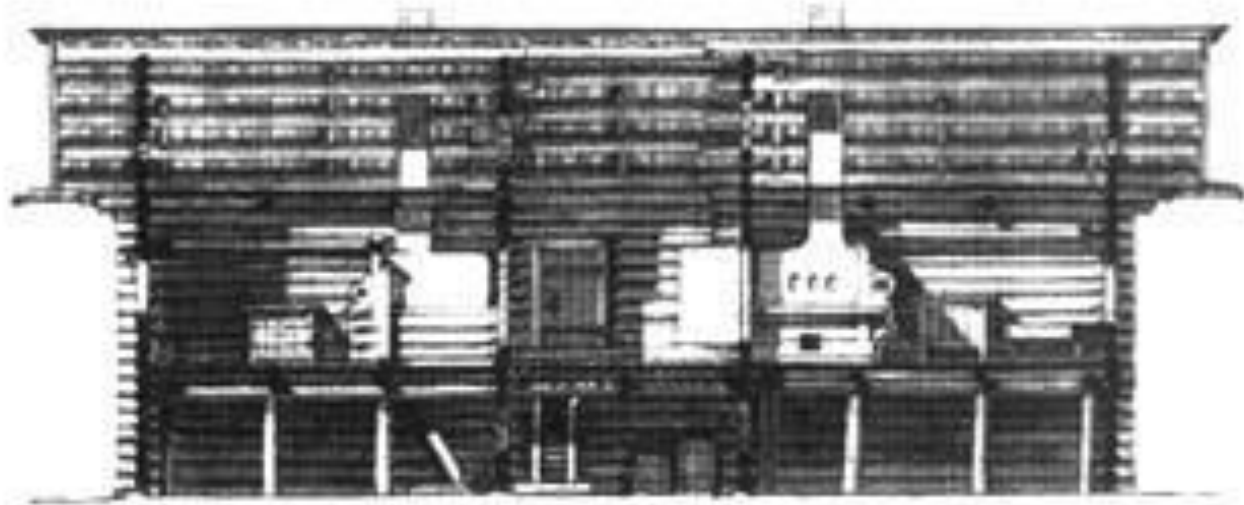


Ф.В. СЫЧКОВ





Слово **«изба»** в древности звучало как «истьба, истопка», т. е. жилище, которое отапливалось изнутри и служило надежным укрытием от холода



Традиционная изба. Реконструкция.

НОВЫЕ ТЕРМИНЫ:

Венец – один ряд из горизонтальных бревен в срубе, связанный в углах врубками

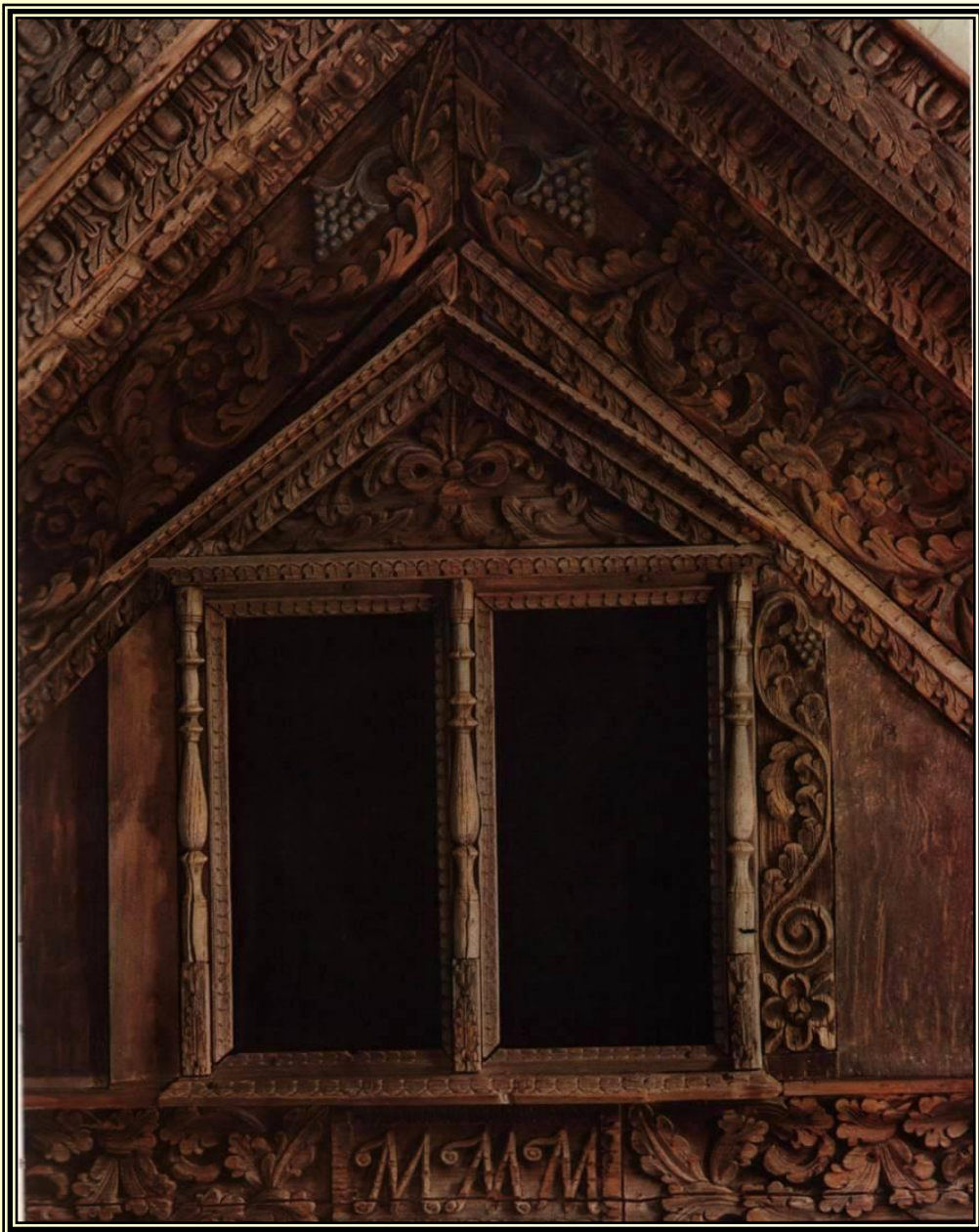
Клеть – крытый прямоугольный деревянный сруб

Подклеть – клеть первого этажа

Изба – клеть, которую покрыли кровлей и поставили в ней печь

Сени – крытое пространство между клетями

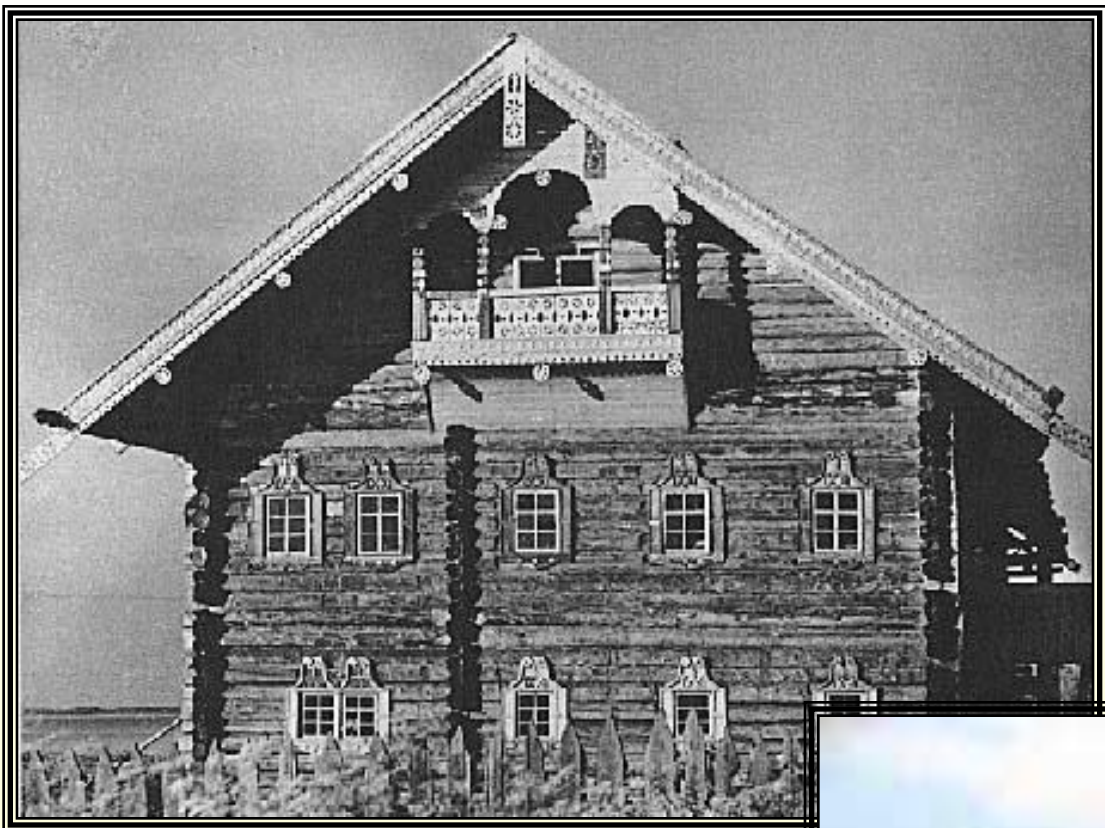




Какое название носит резьба, которой украшали мордовские избы?

«Корабельная резьба»

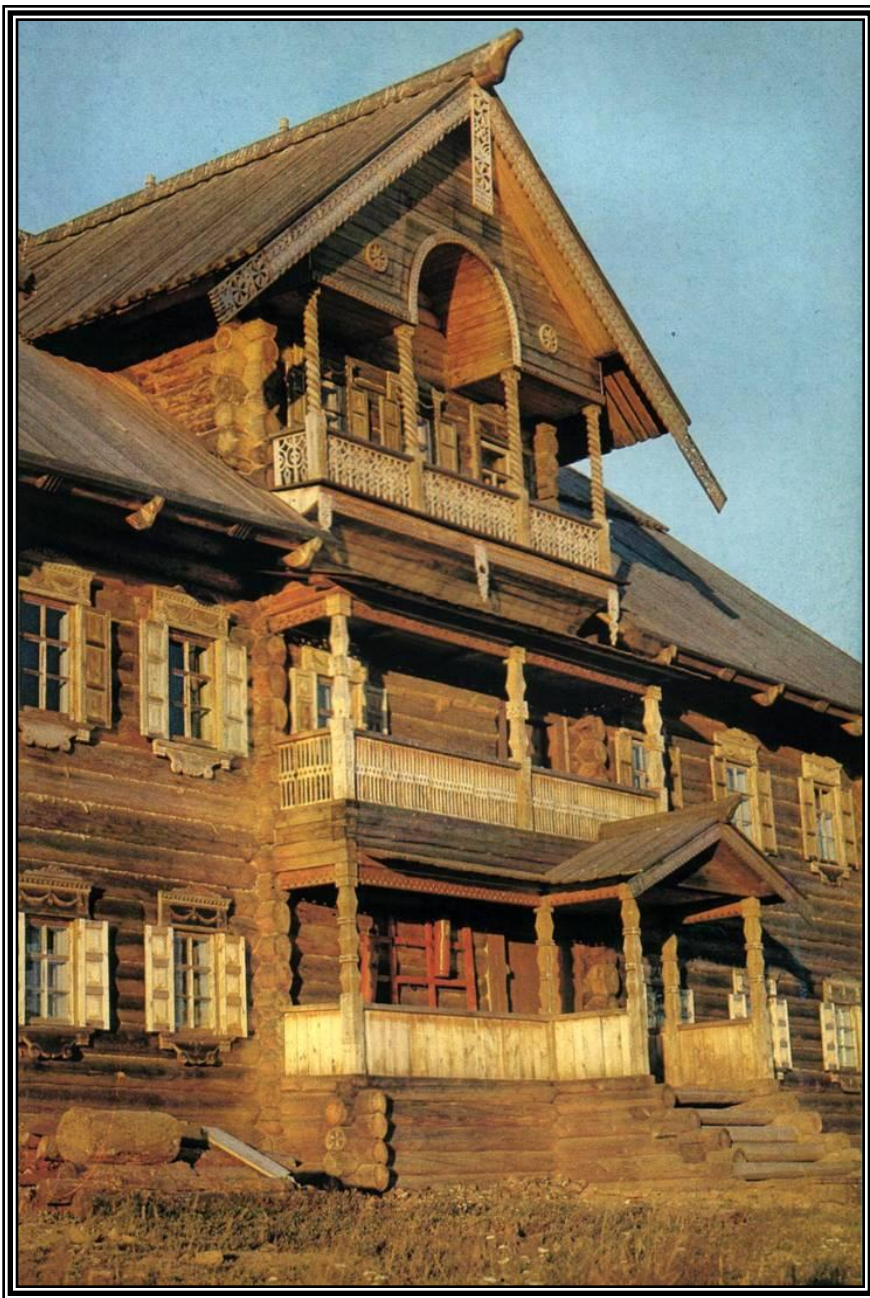
Преобладает растительный орнамент. Главный элемент – ветвь, плавно изгибающаяся.



Имба - пятистенок



Имба - шестистенок



Хоромы

Горница – комната в верхней клети

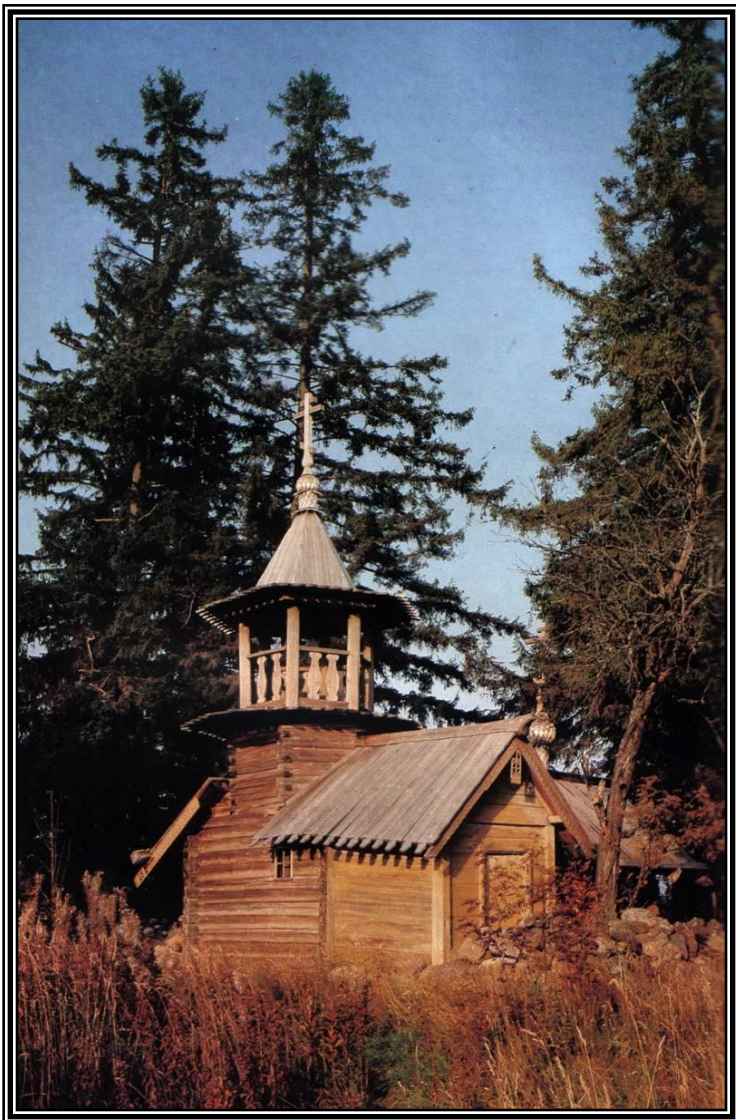
Повалуша – комната для приема гостей

Терем – светлое верхнее помещение над сенями с окнами на 4 стороны

Гульбище – крытая галерея вокруг терема



Амбары, бани.



храмы

Четверик – четырехугольный сруб

Восьмерик – восьмигранный сруб

Шатер – пирамидальное покрытие храма

Глава – церковный купол в виде луковки с крестом, которая завершает все здание





Многоглавые храмы

Вопросы

- Какие породы дерева использовались при строительстве на Руси?
- Что являлось основой любого деревянного строения?
- Из каких трех частей состоял традиционный крестьянский дом?
- Как украшались дома в мордовских деревнях?
- Как назывались богатые дома на Руси?
- Чем отличался русский деревянный храм?

Домашнее задание

Нарисуйте хоромы или сказочный дворец в русском стиле

Объясните свою творческую работу, используя новую терминологию.

