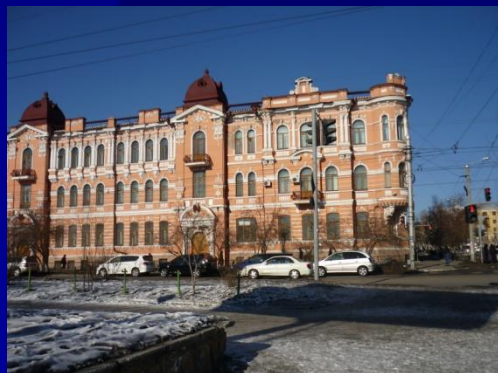
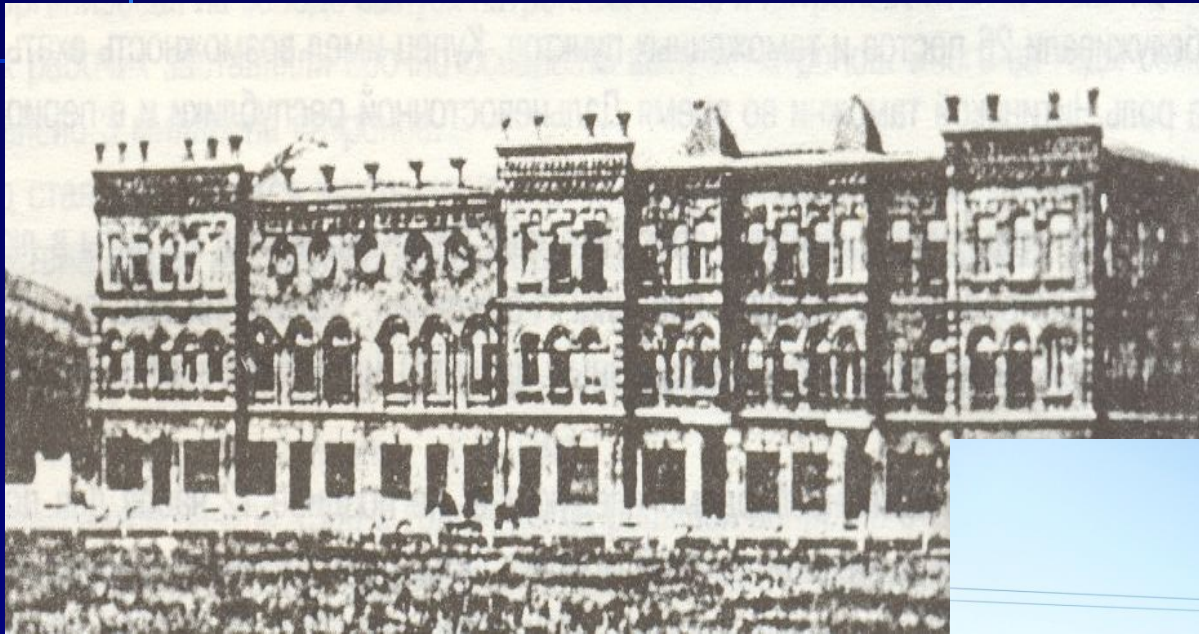


# Исторические памятники архитектуры города Читы - живая связь времен



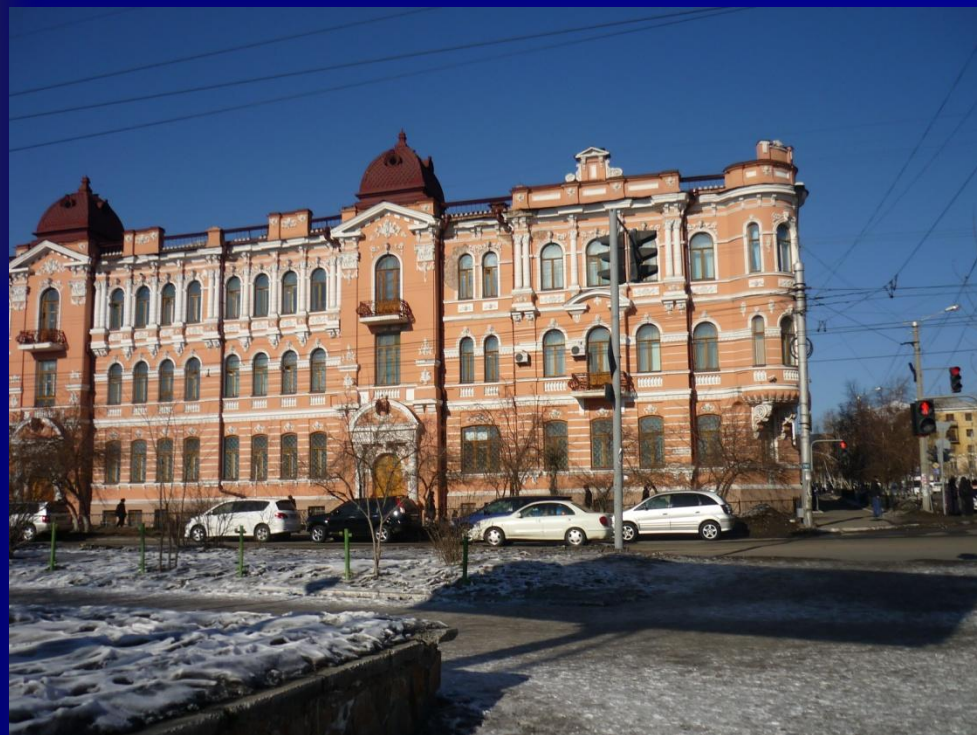
# ЗДАНИЕ ТАМОЖНИ



# ДОМ БУШМАКИНА НА СОФИЙСКОЙ



# ДВОРЕЦ ТОВАРИЩЕСТВА БРАТЬЕВ ШУМОВЫХ



# ОКУЛОВСКОЕ ПОДВОРЬЕ



# ДОМ БЕРГУТА - ФАЙНГОЛЬДА



# ГОСТИНИЦА "СЕЛЕКТ"



## ДОМ ЗАЗОВСКИХ



## ЕПАРХИАЛЬНОЕ ЖЕНСКОЕ УЧИЛИЩЕ

## ПОЛУТОВСКИЙ КВАРТАЛ



## ЖЕЛЕЗНОДОРОЖНЫЙ ВОКЗАЛ