

Raffiné

ВЫ ЗНАЕТЕ:

Какая самая дорогая картина в мире?

Что есть полотна, которые атрибутировали,
но до сих пор не оценили на предмет их
стоимости?

Raffiné

ВЫ ЗНАЕТЕ:

Что некоторые современные произведения на аукционах стоят дороже, чем картины Айвазовского, Монэ, Ван Гога?

Что 37 лет - загадочный возраст для великих художников? Рафаэль, Ван Гог, Тулуз Лотрек...

Raffiné

ВЫ ЗНАЕТЕ:

Что, чтобы попасть в Сикстинскую Капеллу, билеты бронируются и покупаются за дней 10, иначе есть риск простоять день в очереди и никуда не успеть?

Чтобы просто «пробежать галопом» Лувр или Метрополитен нужен целый день? Не то, чтобы рассмотреть, созерцать...



«КАРТИНЫ. КАК РАЗБИРАТЬСЯ В ЖИВОПИСИ 15-19 ВВ.:»

Программа семинара-практикума «Картины.

Как разбираться в живописи 15-19 вв.: художники, картины- «визитки» и художественный почерк каждой эпохи»

Цели:

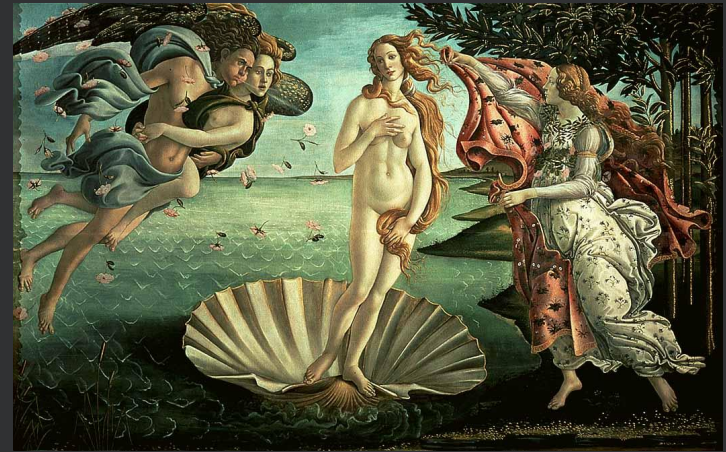
- Научиться отличать «почерк» картин каждой эпохи 15-19 вв. в истории живописи
- Узнавать всемирно известные картины, картины-«визитки» эпохи и их стилизацию
- Знать и узнавать художественный почерк всемирно известных художников
- Разобраться в исторической составляющей Европы 15-19 вв. как фактора влияния и создания живописи
- Получить позитивный настрой, массу впечатлений от информации нового качества и эстетическое удовольствие

Raffiné

«КАРТИНЫ. КАК РАЗБИРАТЬСЯ В ЖИВОПИСИ 15-19 ВВ.:»

РАННЕЕ ВОЗРОЖДЕНИЕ (15 в.)

- Личности, которые дали «свет» рождению живописи, возвеличивавшей человека и кардинально отличавшейся прагматизму средневековой живописи.
- Имена этой эпохи – художники: Сандро Боттичелли, Мозаччо, Доменико Венициано, Паоло Учелло, Фра Филиппе Липпи, Пьеро делла Франческа, Мантенья
- Картины, которые узнают
- Меценаты, которые вошли в историю благодаря покровительству изящных искусств
- Ключевые живописные элементы, родившиеся в эту эпоху
- Основные черты, стилистические особенности картин данной эпохи или как узнать картину Раннего Возрождения



Raffiné

«КАРТИНЫ. КАК РАЗБИРАТЬСЯ В ЖИВОПИСИ 15-19 ВВ.:»



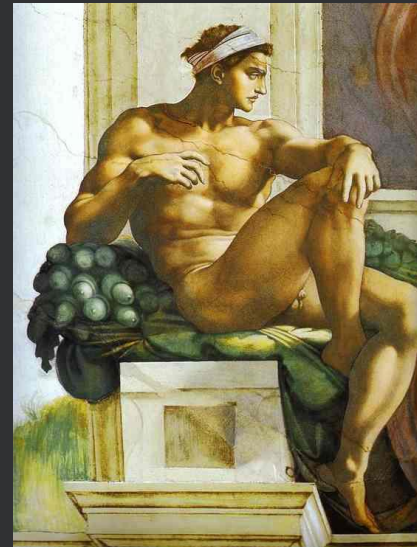
Школа Имиджа «Raffiné», Автор: Чакова Лилия, искусствовед-эксперт

Raffiné

«КАРТИНЫ. КАК РАЗБИРАТЬСЯ В ЖИВОПИСИ 15-19 ВВ.:»

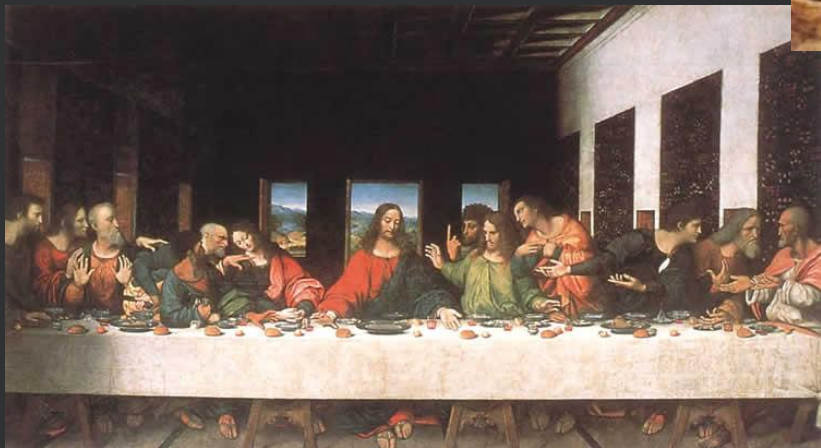
ВЫСОКОЕ ВОЗРОЖДЕНИЕ (кон. 15 - кон. 20 гг. 16 в.)

- Высокое Возрождение – пик расцвета эпохи Возрождения, эпоха Великих. Борьба эпохи с предрассудками прошлого
- Открытия Эпохи Возрождения - то на чём основана вся живопись до сих пор.
- Световоздушная перспектива, трёхмерное пространство
- Основные черты, стилистические особенности картин данной эпохи или как узнать картину Высокого Возрождения
- Имена этой эпохи – художники:
- Леонардо да Винчи, Микеланджело, Рафаэль, Джорджоне, Тициан
- Картины, которые узнают



Raffiné

«КАРТИНЫ. КАК РАЗБИРАТЬСЯ В ЖИВОПИСИ 15-19 ВВ.:»



Школа Имиджа «Raffiné», Автор: Чакова Лилия, искусствовед-эксперт

Raffiné

«КАРТИНЫ. КАК РАЗБИРАТЬСЯ В ЖИВОПИСИ 15-19 ВВ.:»

ПОЗДНЕЕ ВОЗРОЖДЕНИЕ (втор. пол. 16 в.)

- Завершающий период эпохи Возрождения
- Основные тенденции в живописи, которые отображали происходившие изменения в мировоззрении человечества
- Основные черты, стилистические особенности картин данной эпохи или как узнать картину Позднего Возрождения
- Имена этой эпохи – художники:
- Паоло Веронезе, Тинторетто
- Картины, которые узнают



Raffiné

«КАРТИНЫ. КАК РАЗБИРАТЬСЯ В ЖИВОПИСИ 15-19 ВВ.:»



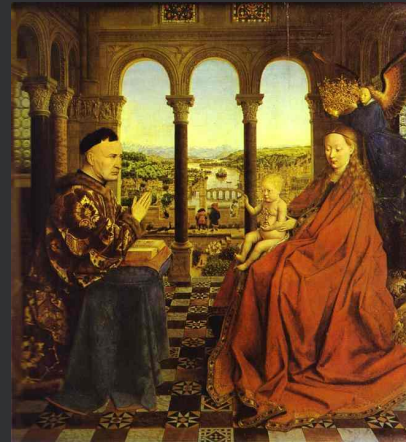
Школа Имиджа «Raffiné», Автор: Чакова Лилия, искусствовед-эксперт

Raffiné

«КАРТИНЫ. КАК РАЗБИРАТЬСЯ В ЖИВОПИСИ 15-19 ВВ.:»

СЕВЕРНОЕ ВОЗРОЖДЕНИЕ (15-16 вв.)

- На основании чего сформировалось искусство столь отличное от Возрождения в Италии
- Специфика картин Северного Возрождения
- Основные черты, стилистические особенности картин данной эпохи или как узнать картину Северного Возрождения
- Имена этой эпохи – художники:
Босх, Дюрер, Ян ван Эйк, Брейгель
- Картины, которые узнают



Raffiné

«КАРТИНЫ. КАК РАЗБИРАТЬСЯ В ЖИВОПИСИ 15-19 ВВ.:»



Raffiné

«КАРТИНЫ. КАК РАЗБИРАТЬСЯ В ЖИВОПИСИ 15-19 ВВ.:»

МАНЬЕРИЗМ (втор. пол. 16 в)

- Почему возникло данное течение в живописи
- Период между эпохами Высокого Возрождения и Барокко
- Основные черты, стилистические особенности картин данной эпохи или как узнать картину Маньеризма
- Имена этой эпохи – художники:
Вазари, Пармиджанино, Эль Греко, Бронзино
- Картины, которые узнают



Raffiné

«КАРТИНЫ. КАК РАЗБИРАТЬСЯ В ЖИВОПИСИ 15-19 ВВ.:»

БАРОККО (17 в.)

- Иррациональность – то, что в моде и в приоритете
- Ренессансная гармония ушла в прошлое и сейчас – динамика, непропорциональность линий и эмоциональное воздействие через высокую экспрессию
- Основные черты, стилистические особенности картинданной эпохи или как узнать барочную картину
- Имена этой эпохи – художники:
П.П.Рубенс, Рембрандт, Караваджо, Караччи, Я.Иорданс, А. ван Дейк
- Картины, которые узнают



Raffiné

«КАРТИНЫ. КАК РАЗБИРАТЬСЯ В ЖИВОПИСИ 15-19 ВВ.:»



Школа Имиджа «Raffiné», Автор: Чакова Лилия, искусствовед-эксперт

Raffiné

«КАРТИНЫ. КАК РАЗБИРАТЬСЯ В ЖИВОПИСИ 15-19 ВВ.:»

КЛАССИЦИЗМ (17 в.)

- Идеи, которые отражало искусство классицизма
- Античные традиции и гармоничность эпохи Возрождения – высшие живописные образцы Строгая организованность и уравновешенность образов – основной почерк данного стиля
- Основные черты, стилистические особенности картин данной эпохи или как узнать картину классицистов
- Имена этой эпохи – художники: Н.Пуссен, К. Лоррен, Фальконэ
- Картины , которые узнают



Raffiné

«КАРТИНЫ. КАК РАЗБИРАТЬСЯ В ЖИВОПИСИ 15-19 ВВ.:»



Raffiné

«КАРТИНЫ. КАК РАЗБИРАТЬСЯ В ЖИВОПИСИ 15-19 ВВ.:»

РОКОКО (начало 18 в.)

- На смену барокко пришли грациозность, изящество и кокетливый характер
- Колористическая направленность стиля рококо
- Основные черты, стилистические особенности картин данной эпохи или как узнать картину художников стиля рококо
- Имена этой эпохи – художники: Ватто, Фрагонар, Буше
- Картины , которые узнают



Raffiné

«КАРТИНЫ. КАК РАЗБИРАТЬСЯ В ЖИВОПИСИ 15-19 ВВ.:»



Школа Имиджа «Raffiné», Автор: Чакова Лилия, искусствовед-эксперт

Raffiné

«КАРТИНЫ. КАК РАЗБИРАТЬСЯ В ЖИВОПИСИ 15-19 ВВ.:»

РОМАНТИЗМ (кон. 18 в. - перв. пол. 19 в.)

- Национальный и революционный дух, характерный элемент картин романтиков
- Сдержанность и смирение уходят в прошлое,
- самовыражение и раскованность «приходят к власти» и «чувство свободы» - идейная основа романтиков
- Основные черты, стилистические особенности картин данной эпохи или как узнать картину романтиков
- Имена этой эпохи – художники: Делакруа, Жерико, Констебл, Тёрнер
- Картины , которые узнают



Raffiné

«КАРТИНЫ. КАК РАЗБИРАТЬСЯ В ЖИВОПИСИ 15-19 ВВ.:»



Raffiné

«КАРТИНЫ. КАК РАЗБИРАТЬСЯ В ЖИВОПИСИ 15-19 ВВ.:»

НЕОКЛАССИЦИЗМ (кон. 18 в. - нач. 19 в.)

- Ключевые отличия от классицизма 17 - нач. 18 вв.
- Возникновение в рамках неоклассицизма стиля Людовика XVI, регентства, Директории и Ампира
- Основные черты, стилистические особенности картин данной эпохи или как узнать картину эпохи неоклассицизма
- Имена этой эпохи – художники:
Менгс, Давид, Гро, Энгр
- Картины, которые узнают



Raffiné

«КАРТИНЫ. КАК РАЗБИРАТЬСЯ В ЖИВОПИСИ 15-19 ВВ.:»

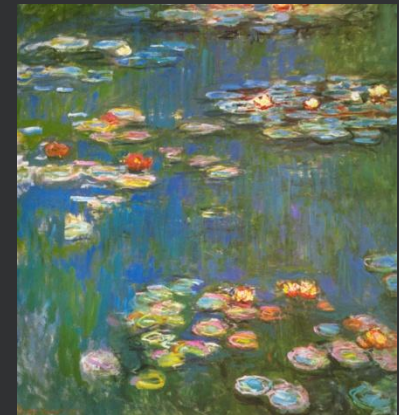


Raffiné

«КАРТИНЫ. КАК РАЗБИРАТЬСЯ В ЖИВОПИСИ 15-19 ВВ.:»

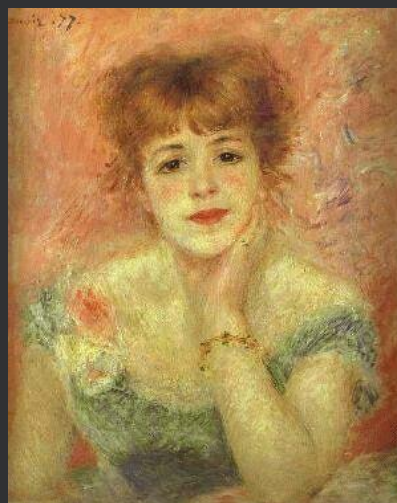
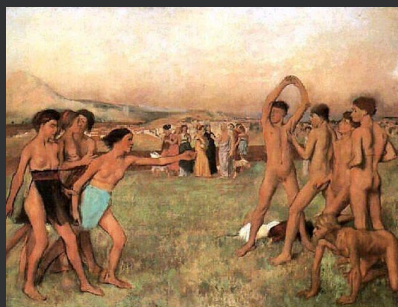
ИМПРЕССИОНИЗМ (посл. треть 19 – 20 вв).

- Живопись которая внесла инновацию через 300 лет после открытий и инноваций великих художников эпохи Возрождения
- Принципы восприятия и отображения окружающего мира
- Светопреломление и «далевое смотрение на натуру»
- Ключевые живописные элементы, созданные импрессионистами
- Основные черты, стилистические особенности картин эпохи импрессионизма или как узнать картину импрессиониста
- Имена этой эпохи – художники: Э.Мане,
К. Моне, Дега, Ренуар, Писсаро, Сислей
- Картины, которые узнают



Raffiné

«КАРТИНЫ. КАК РАЗБИРАТЬСЯ В ЖИВОПИСИ 15-19 ВВ.:»



«КАРТИНЫ. КАК РАЗБИРАТЬСЯ В ЖИВОПИСИ 15-19 ВВ.:»

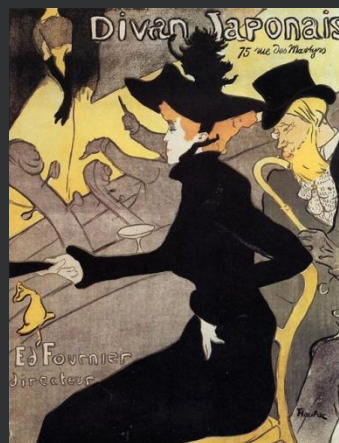
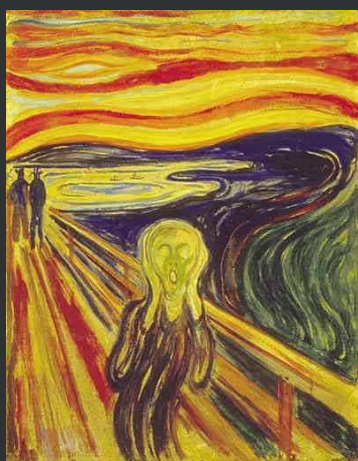
ПОСТИМПРЕССИОНИЗМ (кон. 20 в.)

- Ключевые отличия живописи постимпрессионистов от импрессионистов
- Что важно знать о идейной основе живописи постимпрессионистов
- Основные черты, стилистические особенности картин постимпрессионистов
- Имена этой эпохи – художники:
Ван Гог, Гоген, Тулуз Лотрек, Сезанн, Мунк
- Картины , которые узнают



Raffiné

«КАРТИНЫ. КАК РАЗБИРАТЬСЯ В ЖИВОПИСИ 15-19 ВВ.:»



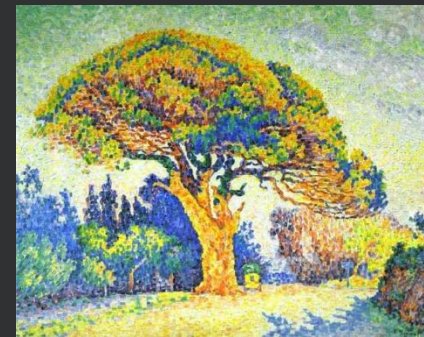
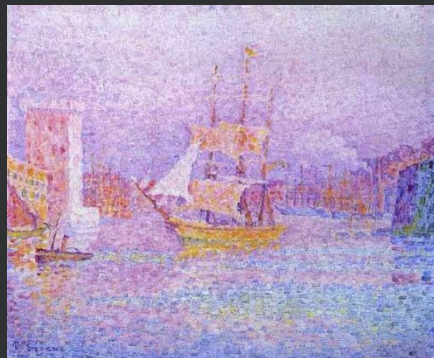
Школа Имиджа «Raffiné», Автор: Чакова Лилия, искусствовед-эксперт

Raffiné

«КАРТИНЫ. КАК РАЗБИРАТЬСЯ В ЖИВОПИСИ 15-19 ВВ.:»

НЕОИМПРЕССИОНИЗМ (кон. 20 в.)

- Основные черты картин неоимпрессионистов
- Как отличать их живопись
- Имена этой эпохи – художники: Сёра, Синьяк
- Картины, которые узнают





Raffiné

**«Создай свой имидж
и управляй впечатлением»**

**Знания для души и внутренней эстетики,
беспроязычная карта в коммуникации**

Семинар

**«Как разбираться в картинах 15-19 вв.:
художники, картины-«визитки»
и художественный почерк каждой эпохи»**

Организационные вопросы:

Продолжительность: 2 дня (10.00 – 19.00).

Стоимость участия: 2 500 грн. (без НДС).

В стоимость участия входит: обучение, методическое пособие, диск с репродукциями, кофе-паузы.

Школа Имиджа «Raffiné», Автор: Чакова Лилия, искусствовед-эксперт