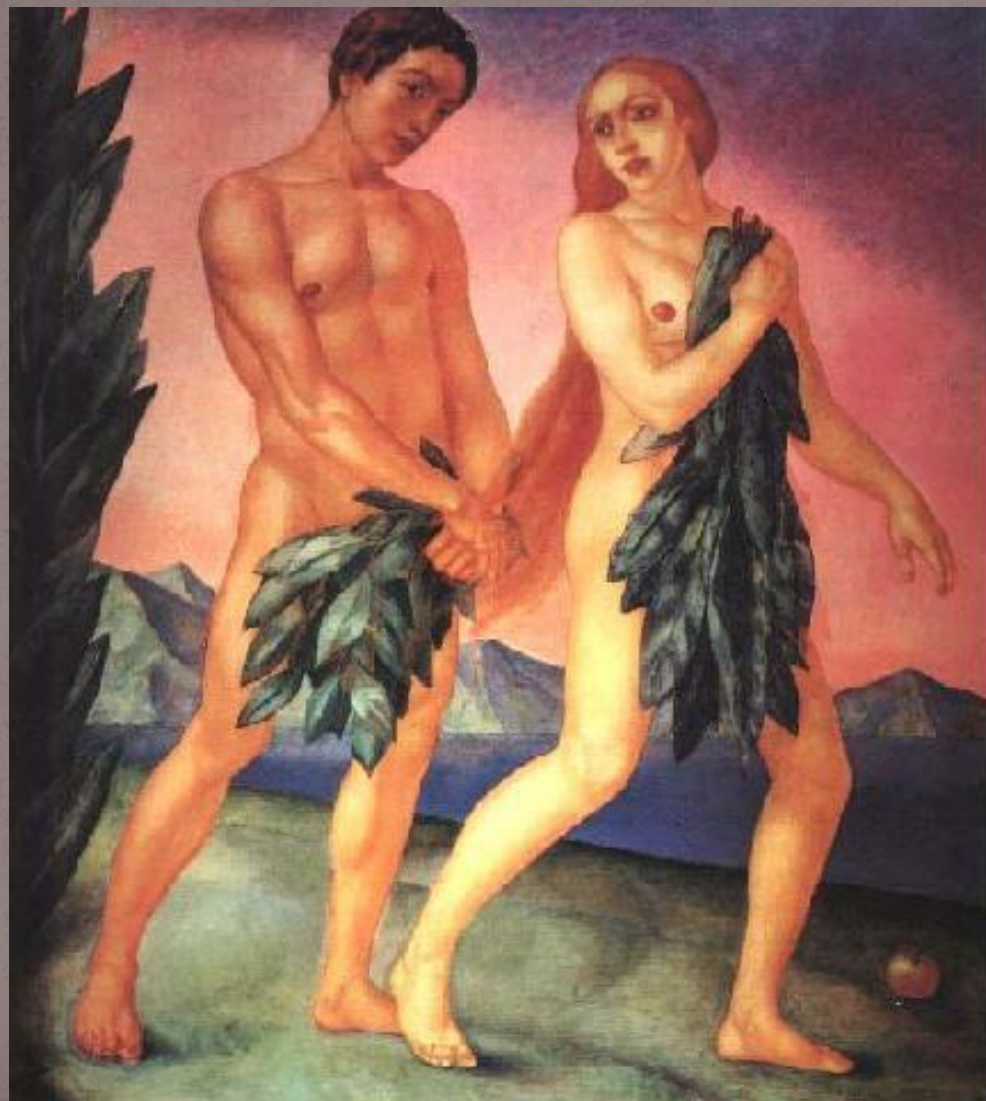


# Тематический час «История создания швейной машинки»



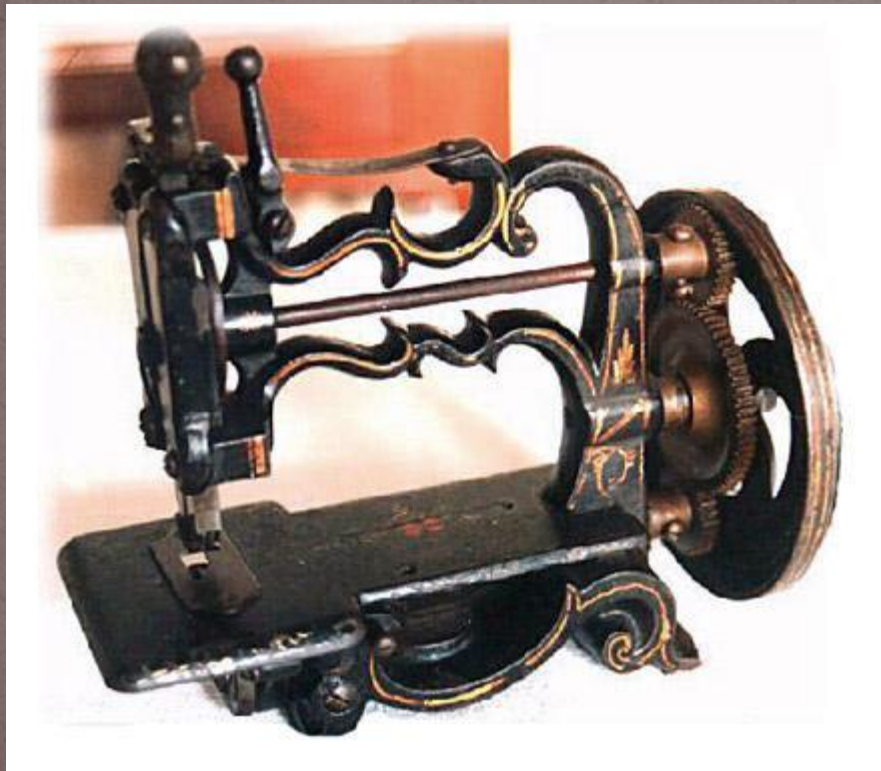
Выполнила:  
Преподаватель  
специальных дисциплин  
И.В.Морозова

**К. Петров-Водкин. Изгнание из рая. 1911.**





● Первая швейная машинка



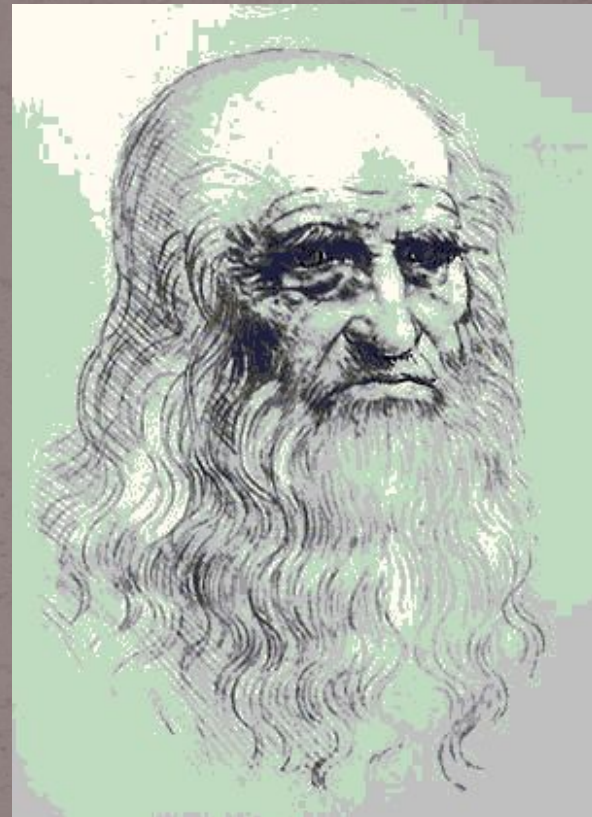
# Сшить алые паруса непросто, особенно вручную





**КОНЕЦ XV в.**  
**первый проект**  
**машины для**  
**пошивы одежды**  
**предложил**

**Леонардо да**  
**Винчи**



- **1775 год**

немец **Карл Вейзенталь**  
получает патент на швейную  
машину копирующую  
образование стежков вручную

- **1790 год**

англичанин **Томас Сент**  
изобрёл швейную машину для  
пошива сапог

Более совершенная машина  
была создана французом

**Б. Тимонье**

*Все эти машины не получили  
широкого практического  
применения*





**Элиас Хоу.  
Этот  
американский  
механик был  
первым, кто  
создал машину,  
делавшую  
двойную строчку  
со скоростью  
до 300 стежков  
в минуту**





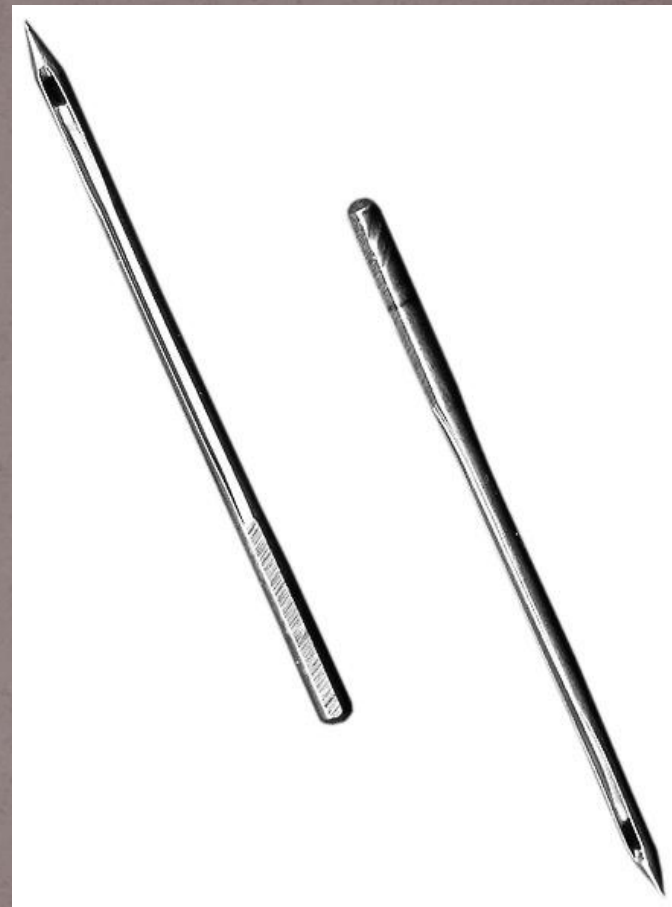
Фабрично-ремесленная шв.машина «Гоу»  
США 1865 – 1875гг. Применялась в основном  
для шитья парусов для флота.

*Швейная машинка  
с иглой, ушко  
которой впервые  
было перенесено  
на острый конец.*





**Игла с ушком у основания,  
применяемая в швейных  
машинах была изобретена  
австрийским портным  
Йозефом Мадерспегером**





Швейная машина челночного стежка фирмы «Науманн»  
Германия 1894 -1896гг..



Германия 1870 – 1880гг.  
Машина челночного стежка  
фирмы «Зейдель и Науманн»



Германия 1900 –  
1915гг.  
Фирма «Дюркопп».  
Предназначена для  
выполнения  
ажурных работ,  
всевозможных  
мережек для  
украшения одежды,  
столового и  
постельного белья.



Швейная машина «Оригинал  
экспресс» цепного стежка  
США 1860 – 1880гг.



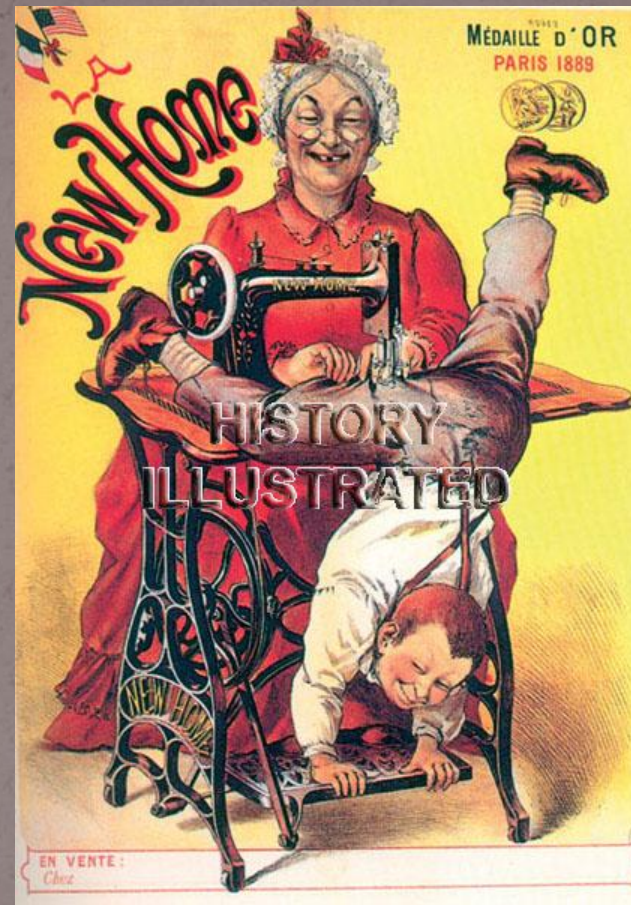
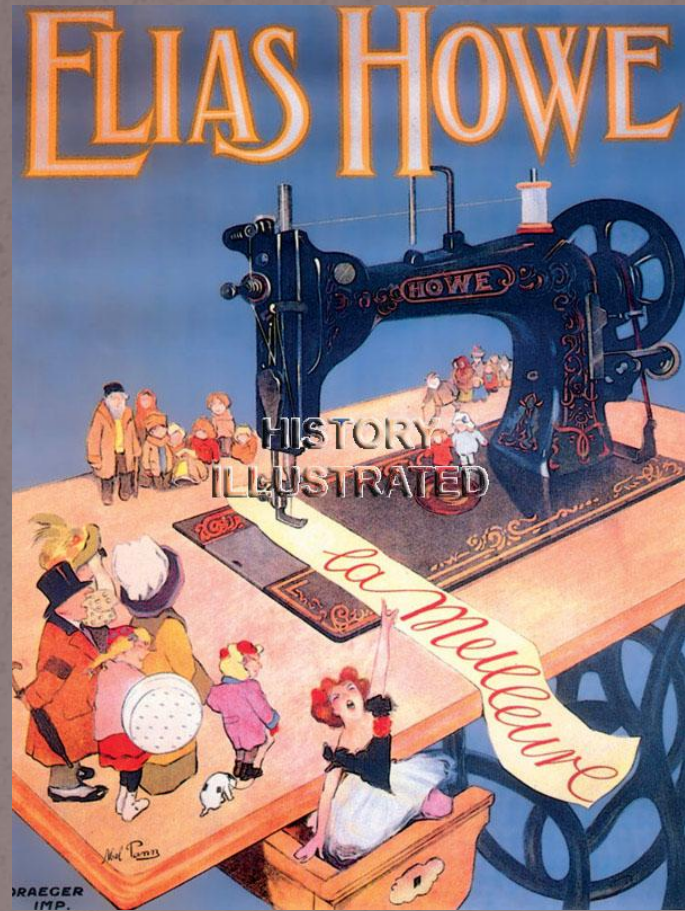
Швейная машина цепного  
стежка фирмы «Вилькокс и  
Гиббс» США 1868г.

Шв.машина фирмы  
«Зингер»  
США 1900- 1915гг.,  
предназначенная  
для изготовления  
закрепок и укрепления  
петель, пришивания  
бантиков к обуви.



# РЕКЛАМНЫЕ ПЛАКАТЫ ОБЩЕСТВЕННЫМ «ХИМ»







# Исаак Меррит Зингер — изобретатель швейной машинки.

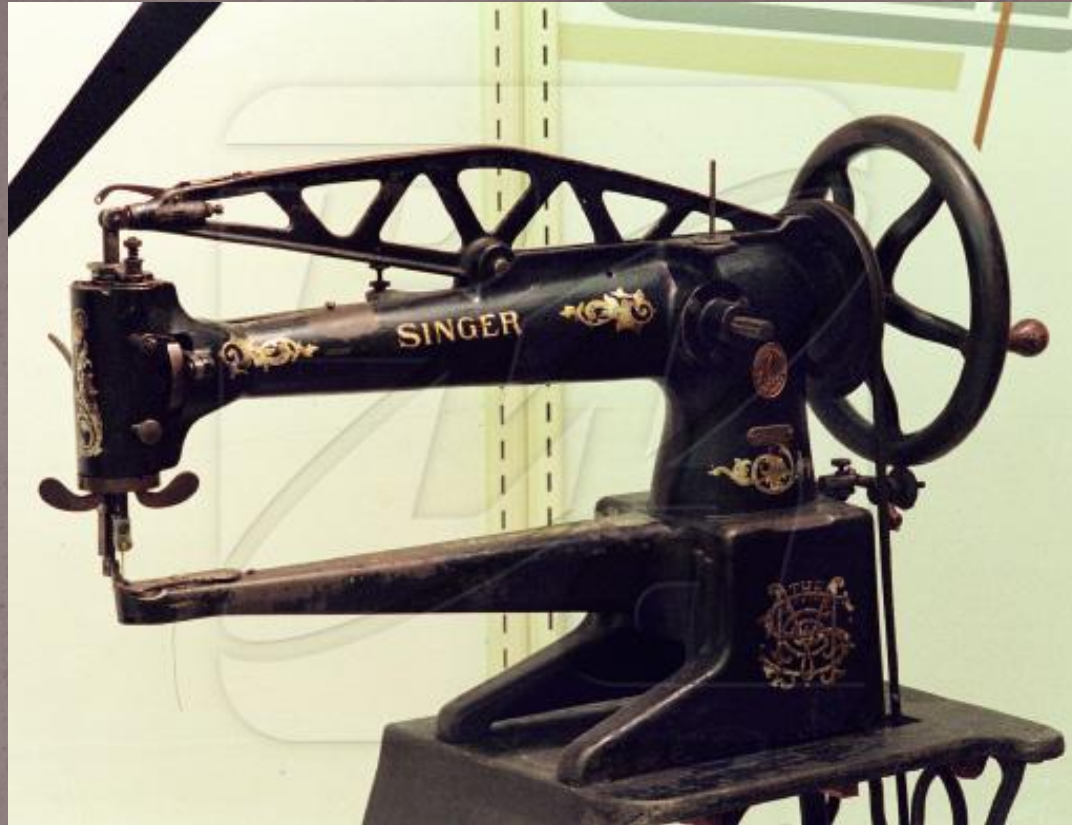
- 14 июля 1904 г. - 24 июля 1991 г.  
Американский прозаик польского происхождения **Исаак Башевис Зингер** (настоящее имя Ицек-Герц **Зингер**), писавший на идиш, родился в маленькой деревушке Леоцин под Варшавой.
- Изобретатель швейной машинки Singer, Нобелевская премия по литературе, 1978 г.





- Одна из первых моделей швейной машинки «Зингер».





- Швейная машина челночного стежка производства компании "Зингер" на выставке "Сохраненные реликвии" в Государственном политехническом музее.



Форм. Р. 5191.  
Заявлено Р. 5002.  
1914 г.

# РУКОВОДСТВО КЪ ШВЕЙНЫМЪ МАШИНАМЪ КОМПАНИИ ЗИНГЕРЪ.



„ЦЕНТРАЛЬНО-ШПУЛЬНАЯ“  
классъ 15 К.

(для домашняго употребленія).

Компанія Зингеръ.  
МАГАЗИНЫ ВО ВСѢХЪ ГОРОДАХЪ РОССИЙСКОЙ ИМПЕРИИ.

## 10 Руководство къ швейнымъ машинамъ Компаніи Зингеръ

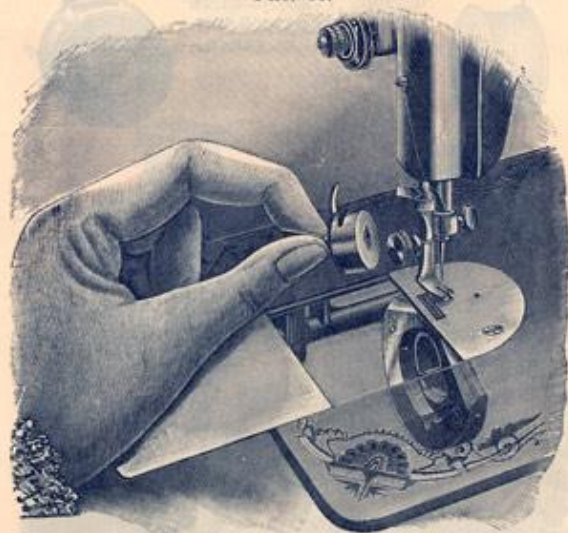
### Вдѣваніе нитки въ шпульный колпачокъ.

Шпульный колпачокъ берутъ въ руку, открытой стороною вверхъ, вкладываютъ шпульку и вдѣваютъ нитку въ разрывъ колпачка и подъ пружину натяженія, до выпускнаго ушка въ концѣ ея.

Вдѣвъ нитку, надѣваютъ шпульку на центровой штифтъ въ корпусѣ челнока, при чемъ палецъ на шпульномъ колпачкѣ долженъ быть направленъ вверхъ, и вдвигаютъ шпульку въ челнокъ, пока палецъ шпульнаго колпачка не войдетъ въ отверстіе надъ ходомъ челнока, и замочная пластинка не заскочитъ, какъ указано на рисункѣ 6.

Рис. 8 и 9 изображаютъ шпульку, вкладываемую въ шпульный колпачокъ, и шпульный колпачокъ со вложенной шпулькой и вдѣтой ниткой, готовый ко вложенію въ челнокъ.

Рис. 11.



Выниманіе шпульки.

Открываютъ задвижку въ платформѣ машины, большимъ и указательнымъ пальцами лѣвой руки открываютъ замочную пластинку шпульнаго колпачка (рис. 10), вынимаютъ шпульку вмѣстѣ съ колпачкомъ и оборачиваютъ колпачокъ открытой стороною книзу, послѣ чего шпулька сама выпадетъ изъ него.





КОМПАНИА  
ЗИНГЕРЪ



РЕКЛАМНЫЕ ПЛАКАТЫ  
ШВЕЙНОЙ МАШИНЫ  
«ЗИГЕР»

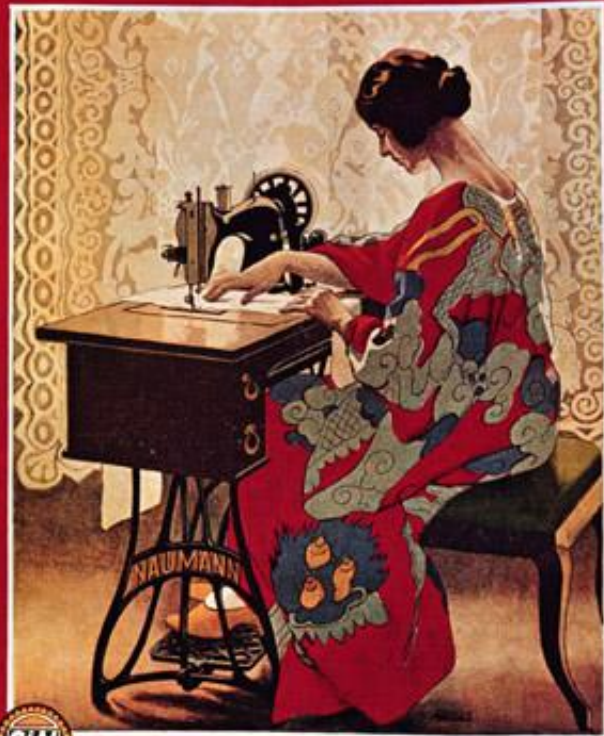




LA SINGER 15K 71 électrique  
sur table N°40 se transformant au repos  
en un joli meuble

# NAUMANN

## MACCHINE DA CUCIRE




- AKTIENGESELLSCHAFT - VORM.  
**SEIDEL & NAUMANN, DRESDEN**

**DITTA VIRGILIO ZODO**

Via Roma 13 - PADOVA



فانه الآله المصورة اسعله اطعمر عنطا ماشنر اظهور  
 اسانكرجس من عار عمل المشركة المصنوعه سبانكرجس



وطلا المشراري بدمع بانها حالك ميفص  
 لة سبعا

بل به من المشراري  
 ان ام به سطر  
 لة سطر المشرسته  
 المصنوعه اعلاه وهو  
 المصنوع المصور بارانه  
 كينتا

وكمز اله المصنوعه 11 فريك  
 وازانه 9 جاك بجا اختلاى انوعها

**HISTORY ILLUSTRATED**

**TUNIS, 5, Avenue de France**

**"SINGER"**

MACHINES À COUDRE  
 de la  
**SINGER**  
 depuis 90 FRANCS



**HISTORY ILLUSTRATED**

175425

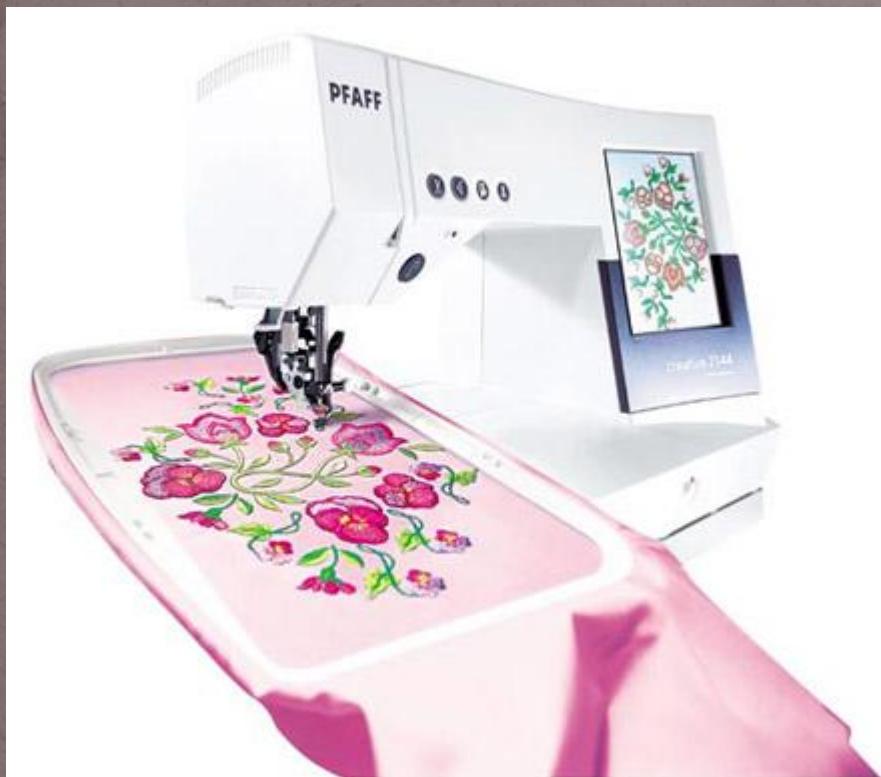
DIRECTION POUR LA FRANCE : 29, Rue de la Glacière ... PARIS







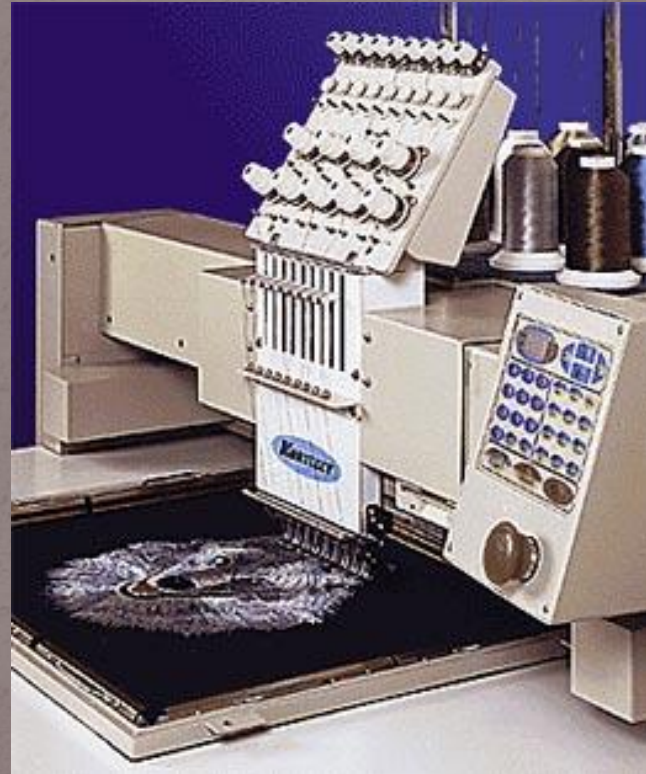
# Современные швейные машины



**«PFAFF» Creative  
2144 —  
ультрасовременная  
швейная машина**









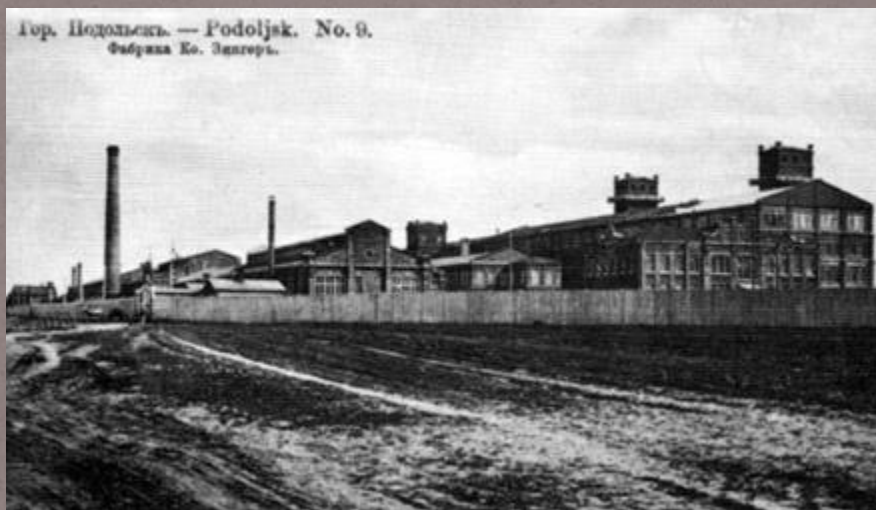






**Швейная машинка**, которая вышивает **ЗВУК**.

# Фабрика швейных машин «Зингер» в Подольске







- Сапожная швейная машина челночного стежка для сшивания головок и голенищ обуви (подольский завод компании "Зингер", 1902-1917).



● Фабрично-ремесленная сапожная швейная машина челночного стежка для пришивания подошвы к голенищу (подольский завод компании "Зингер", 1902-1917). На этой машине до 1980-х годов мастер-ремесленник, живший в Костромской области, тачал и ремонтировал обувь для жителей округи.





*Швейная машина челночного стежка для стачивания тканей (подольский завод компании "Зингер", 1905-1920). Ее корпус имеет так называемую бутылочную форму, которая была запатентована фирмой "Зингер" в конце XIX века. Благодаря сбалансированности всех конструктивных узлов такие машины обладают большим запасом прочности и до сих пор используются во многих домах России.*















- Швейная машина двойной строчки с дуговой иглой фирмы "Виллер и Вильсон" (США, 1854-1865) - один из первых образцов машин челночного стежка. Предназначена для белошвейных работ и ее ножной привод.

- Швейная машина челночного стежка (Германия, 1900-1910). Продана Торговым домом Розенталь в Москве. Данный тип машин за конструкцию и художественное оформление получил медали на международных выставках 1885, 1892, 1896 и 1900 годов.





- Детская швейная машина цепного стежка с деревянным основанием и литым фигурным корпусом, украшенным многоцветной росписью (Подольский механический завод, 1935-1940)





- Школьницы учатся шить на швейной машинке. Урок труда в средней школе