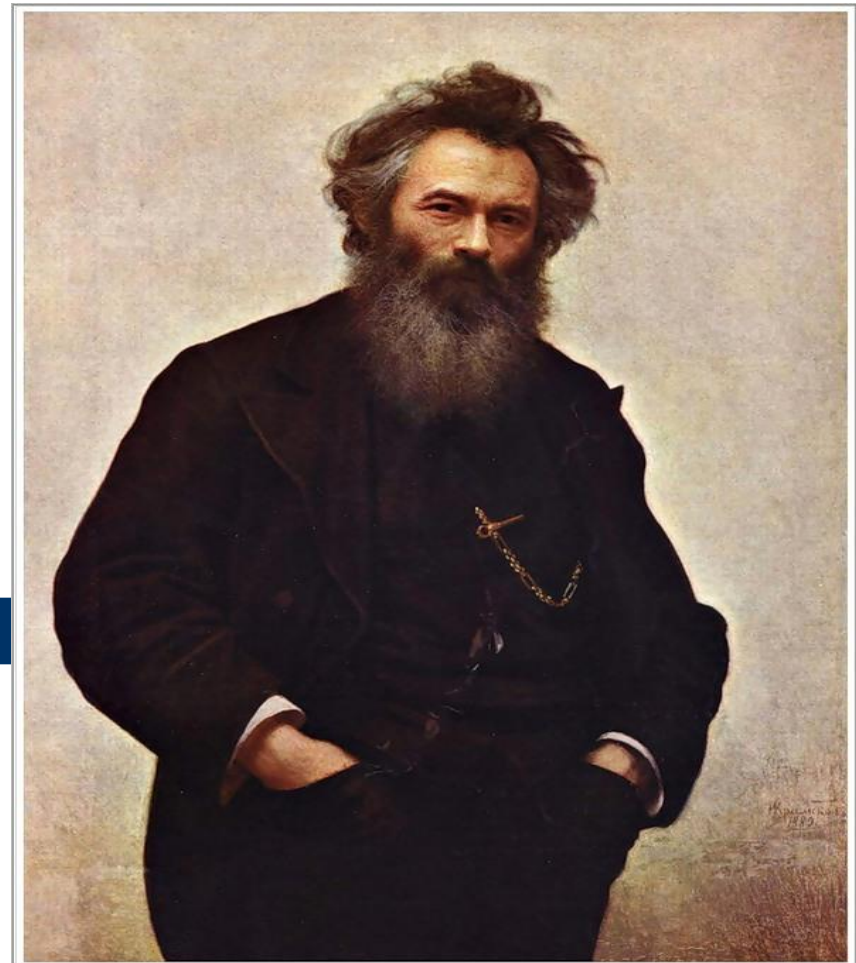


# Иван Иванович Шишкин - живописец и гравер, мастер пейзажа



- На берегу Камы, в среднем ее течении, в окружении густых хвойных лесов стоит небольшой город Елабуга. Здесь, в семье небогатого купца родился Иван Иванович Шишкин — будущий выдающийся русский пейзажист.

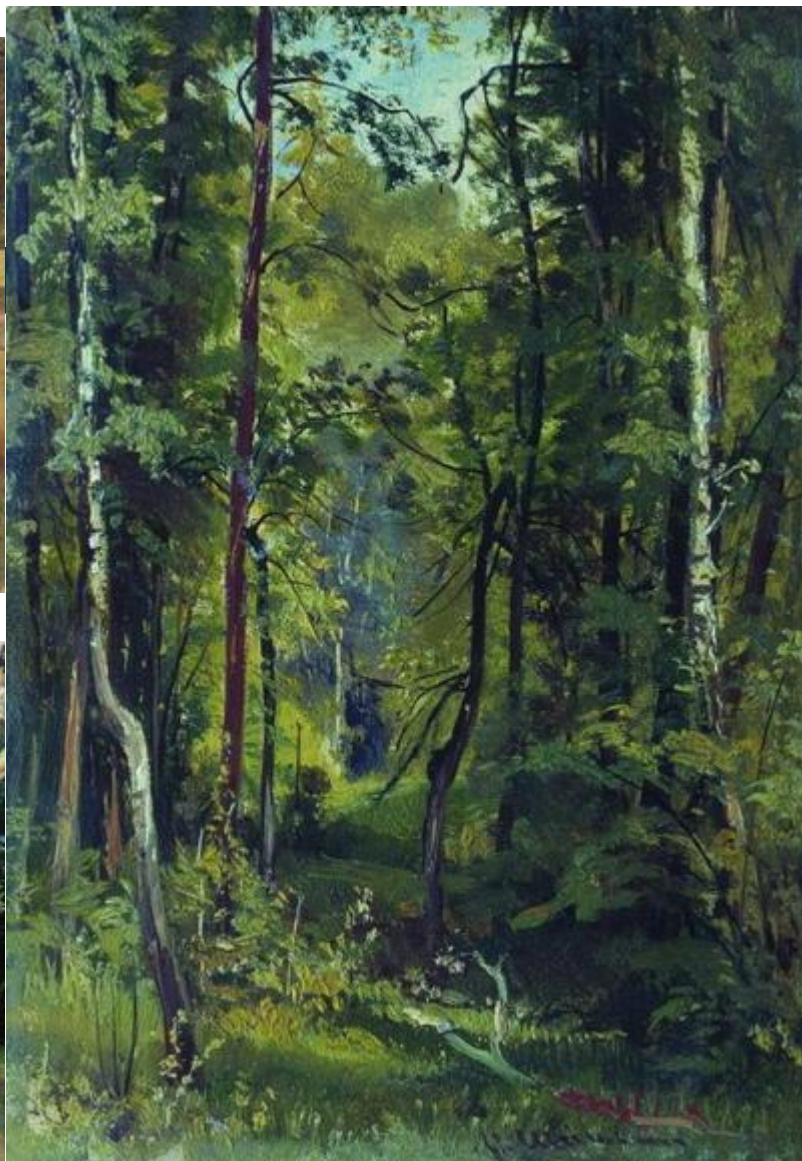
# *Дом-музей И.И. Шишкина ул. Набережная, 12*



- Суровая и мощная природа Приуралья, величественная красота сосновых боров и роц покорили юного Шишкина. Эта верность родной природе, стремление научиться запечатлевать ее на полотне привели двадцатилетнего юношу сначала в Московское училище живописи, ваяния и зодчества, а затем — в Петербургскую Академию художеств.

- Тема леса как главной принадлежности русской природы, неразрывно связанной с образом России, ее народом, была одной из главных в творчестве Шишкина.







- Из-под его кисти вышли образы, ставшие символами России, «русское раздолье с золотой рожью, реками, рощами и русскими далями». Он любил изображать лес, ясный полдень, яркий солнечный свет, лето, полноту жизни. Его картины, широкие по размаху и эпические по строю, воспевали просторы родной земли, утверждали величие и неповторимую прелесть русской природы.



# Рожь







***Алексей Кондратьевич Саврасов***

## Талант художника-пейзажиста развивался стремительно.

- За ранние картины «Морской берег в окрестностях Ораниенбаума» (1854) и «Вид в окрестностях Ораниенбаума» (1854) Саврасов получил звание академика.
- В 1857-82 гг. преподавал в Московском училище живописи, ваяния и зодчества.
- В 70-е гг. был членом правления Товарищества передвижных художественных выставок.

Среди его друзей – В. Г. Перов, И. Н. Крамской, П. П. Третьяков, М. П. Боткин.



**"ПЕЙЗАЖ С РЕКОЙ И РЫБАКОМ"**

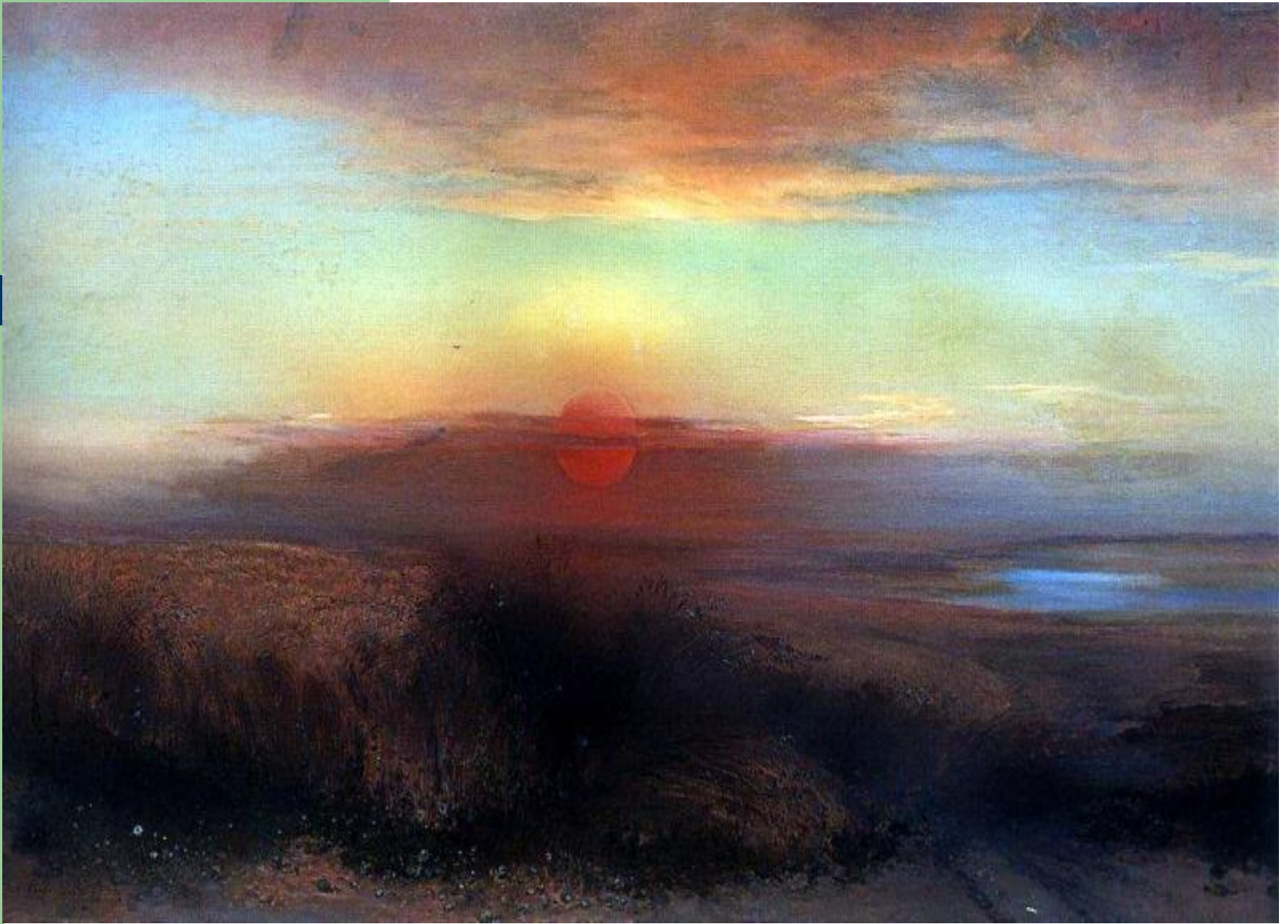


- "ГРАЧИ ПРИЛЕТЕЛИ"



WWW.ARTVEK.RU

"ВОЛГА"



*Рожь*

