



Иван Яковлевич Билибин

*МОУ Ильинская СОШ. Учитель ИЗО, МХЖ
Лебедь С.Т.*

Билибин Иван Яковлевич.

(1876- 1942)

- В творчестве Билибина отразились два, на первый взгляд не связанные между собой, явления отечественной художественной культуры конца XIX—начала XX века: увлечение национальной стариной и становление книжной графики как специфического вида искусства.
- Ориентируясь на традиции древнерусского и народного искусства, Билибин разработал логически последовательную систему графических приемов, сохранявшуюся в основе на протяжении всего его творчества. Эта графическая система, а также присущее Билибину своеобразие трактовки былинных и сказочных образов дали возможность говорить об особом билибинском стиле.



*Баба-Яга.
Иллюстрация к
сказке «Василиса
Прекрасная»*





*Белый всадник.
Иллюстрация к сказке
«Василиса Прекрасная»*

*Красный всадник.
Иллюстрация к сказке
«Василиса Прекрасная»*



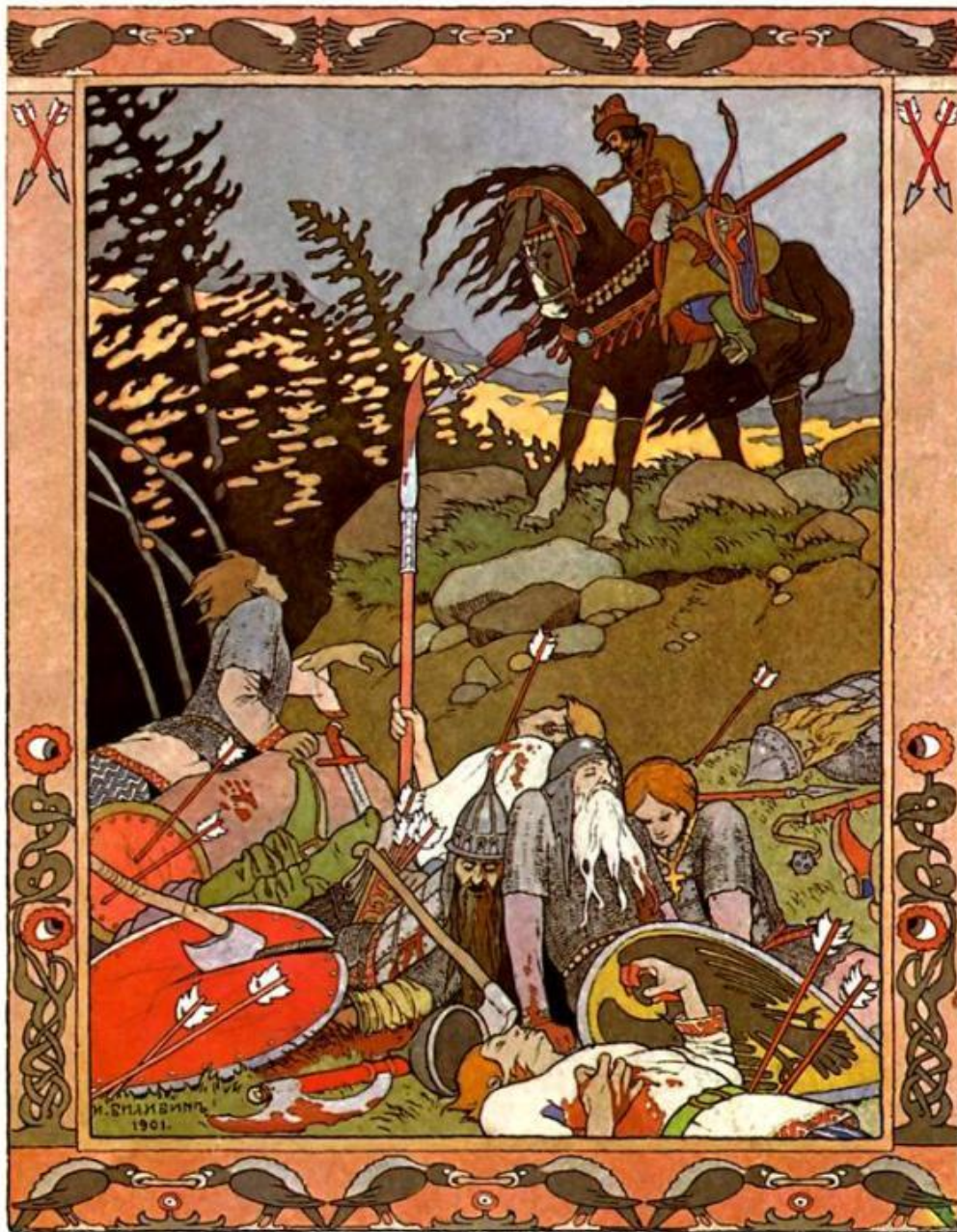
Иллюстрация к сказке «Перышко Финиста Ясного Сокола»



Иллюстрация к сказке «Царевна-Лягушка»



**Иллюстрация к
сказке «Марья
Моревна»**



Кащей Бессмертный. Иллюстрация к сказке «Марья Моревна»

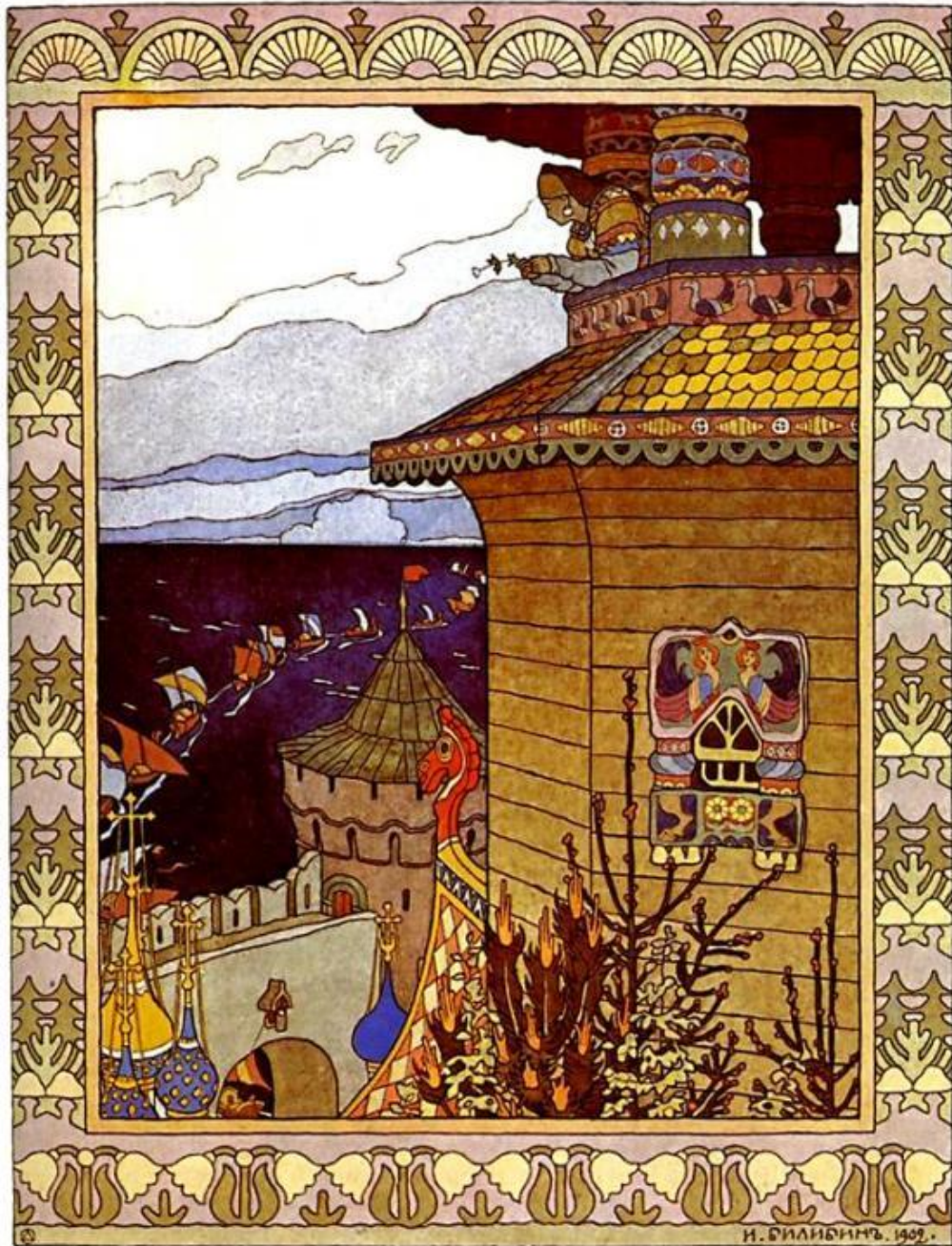


*Иллюстрация к
сказке «Сестрица
Аленушка и братец
Иванушка»*



Заставка к
сказке «Белая
уточка»





*Иллюстрация к сказке
«Белая уточка»*

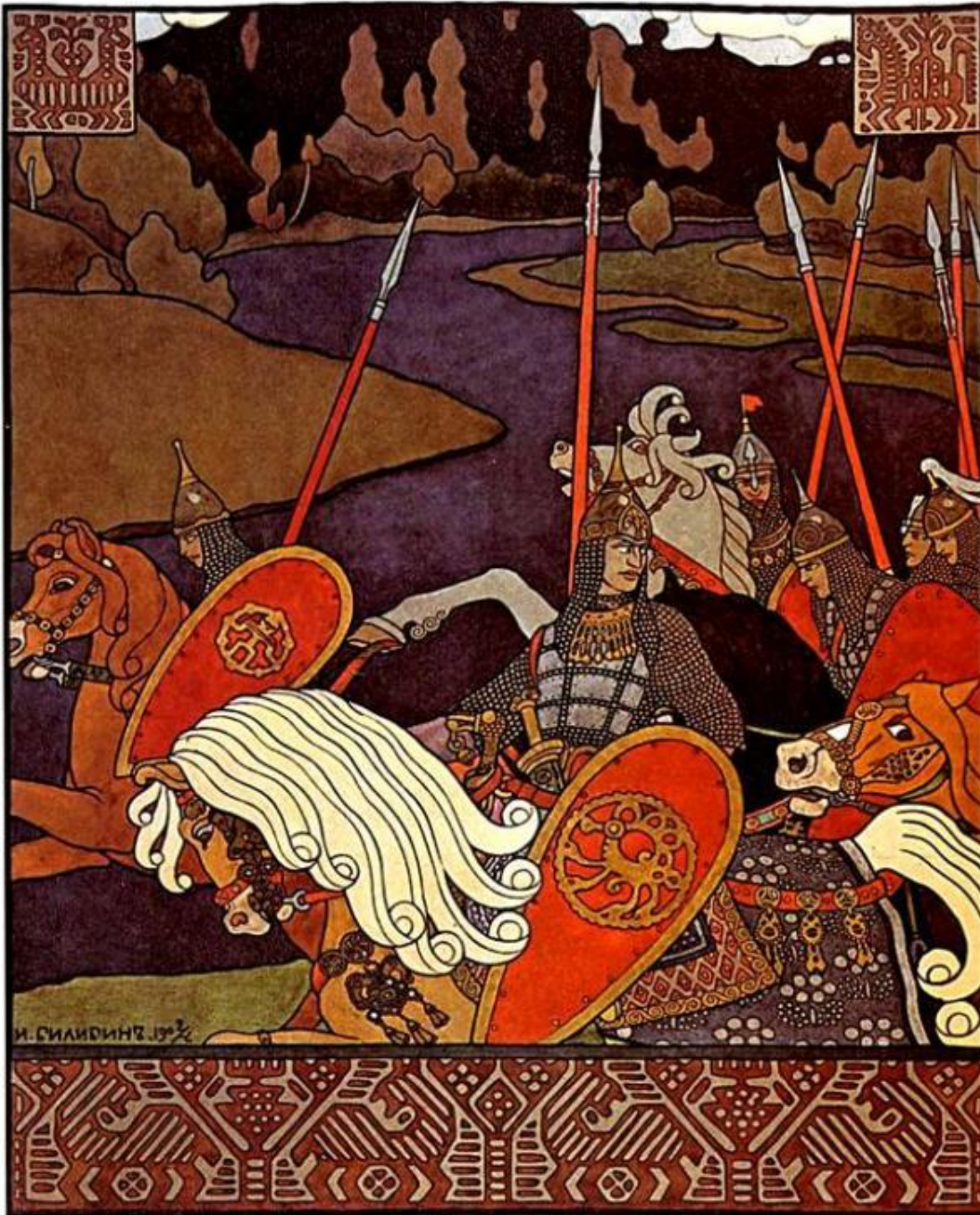


Иллюстрация к
былине «Вольга»

Иллюстрация к «Сказке о царе Салтане»



Иллюстрация к «Сказке о царе Салтане»



*Иллюстрация к «Сказке о
царе Салтане»*

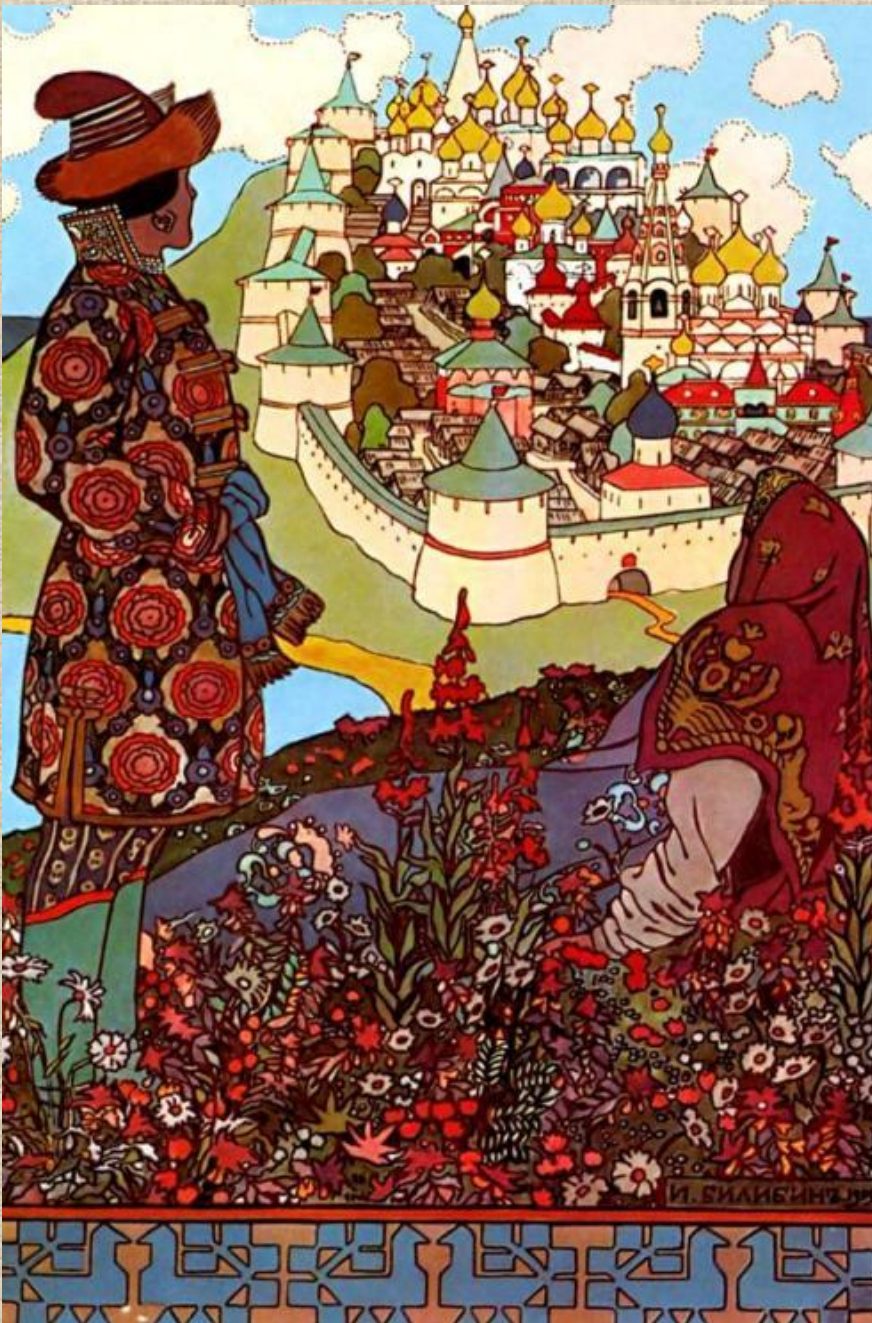


Иллюстрация к «Сказке о царе Салтане»



Царь Горох. Обложка
журнала «Жупел»



Единажды Великий и Преславный Царь Горох и сыном своим, сла-
вным и могучим богатырем, преславным Князем Горохом Горохо-
вичем и со многими славными бояры, возстава отъ богатства и
оубавленя прашези, велелопое чрево свое заморскими яствами
преиспобавля, пидошедекъ оконцу, урфла мисаде иствели воходати,
и испусти Царь Горохъ вздохъ оныхъ дндръ упроехъ себе вь вепроси
и хвалю оны близниахъ бодезъ своихъ : кто есмь азъ, корюжа ми? онъ
же рече ему : Ты еси великий и преславный Царь Горохъ, еластелинъ
надъ всею Землею! и паки уставя взрегъ свои Царь Горохъ на себъ
Темъ мисаде и Тако премелкиши создала : а плаю кто царюветъ?

Иллюстрация к «Сказке о Золотом петушке»



Иллюстрация к «Сказке о Золотом петушке»





*Иллюстрация к сказке
«Поди туда, не знаю куда»*



*Иллюстрация к «Сказке
об Иване-Царевиче,
Жар-птице и Сером
волке»*

*Иллюстрация к
«Сказке об Иване-
Царевиче, Жар-птице
и Сером волке»*

