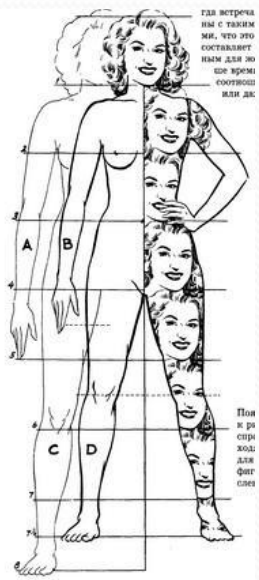


Проверочный тест по теме 1 четверти

« Изображение фигуры
человека
и образ человека ».



1. Что называют ПРОПОРЦИЯМИ ?

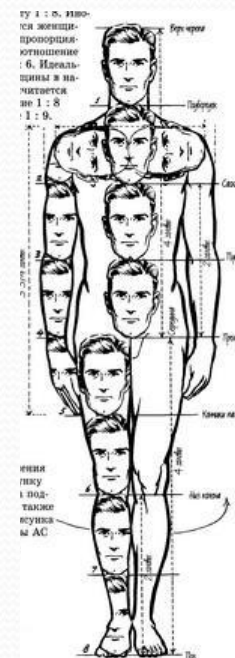


А) соразмерность частей формы или элементов между собой и между другими объектами;

Б) свод правил и законов, которыми должен руководствоваться художник;

В) пропорциональные характеристики предмета;

Г) соотношение роста человека с отдельными частями его тела.



2. Разделите изображения на СТАТИЧНЫЕ И ДИНАМИЧНЫЕ.

А) статика



Б) динамика



3. Назовите вид изобразительного искусства, произведения которого имеют объёмную форму и выполняются из твёрдых или пластических материалов.

А) архитектура;

Б) графика;

В) дизайн;

Г) скульптура.

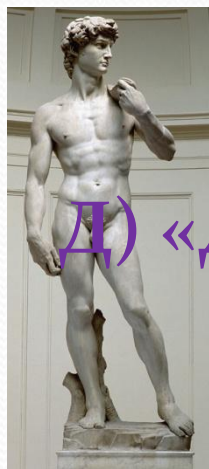


4. Укажи работы Микеланджело Буонарроти.

А) «Раб»



Г) «Укрощение коня»



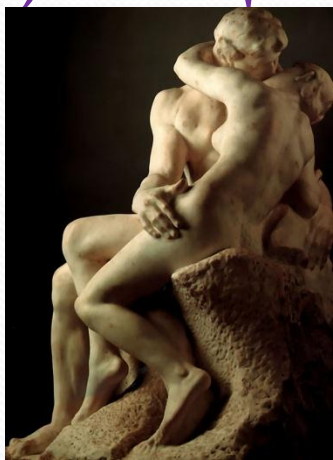
Д) «Давид»



Е) «Требуем мира»



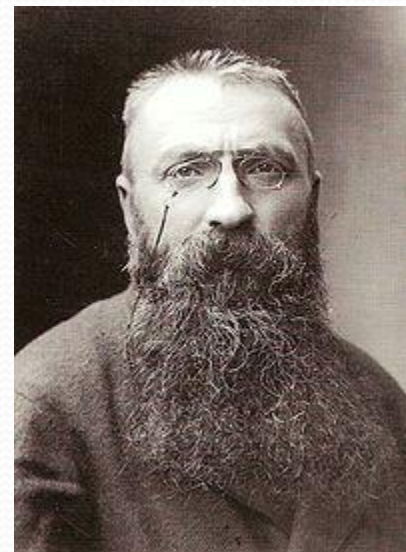
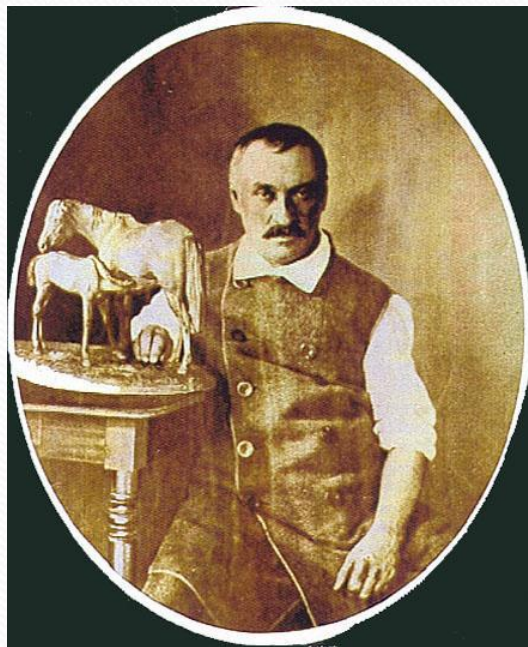
Б) «Поцелуй»



В) «Оплакивание Христа»

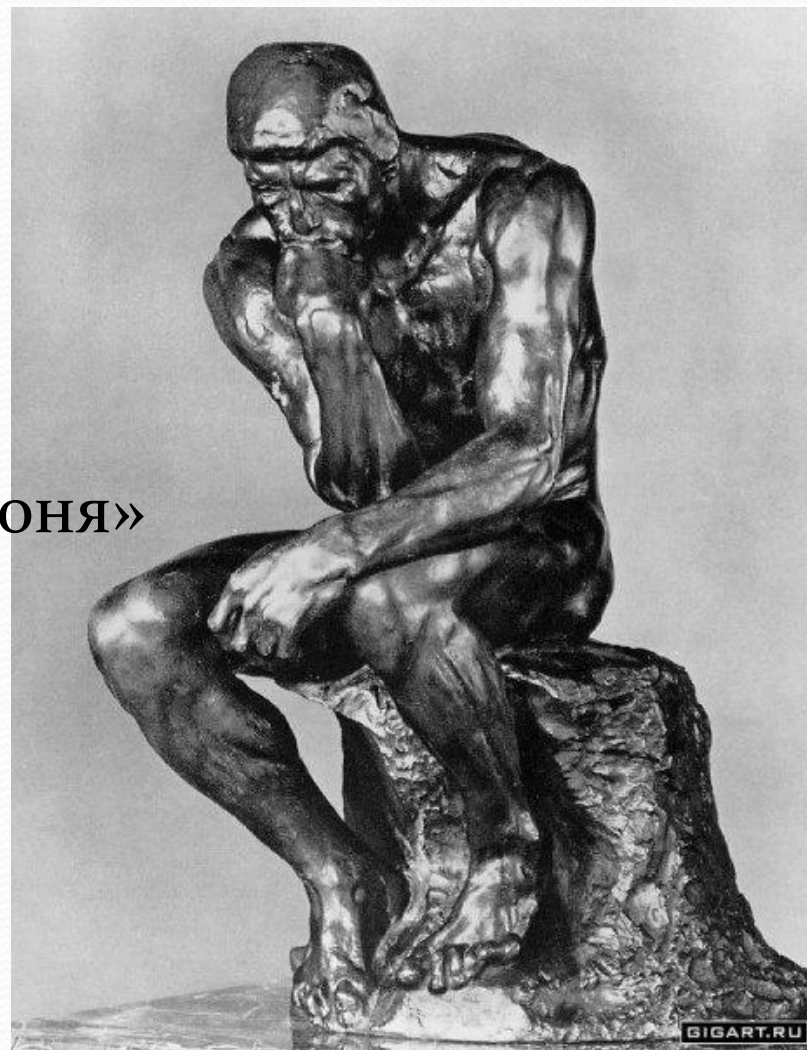
5. Кого из этих скульпторов можно назвать АНИМАЛИСТОМ ?

- А) В. Мухину
- Б) О. Родена
- В) П. Клодта
- Г) Микеланджело



6. Назови автора этой скульптуры. Как она называется ?

- А) В. Мухина «Борей»
- Б) О. Роден «Мыслитель»
- В) П. Клодт «Укротитель коня»
- Г) Микеланджело «Раб»



7. Что называют НАБРОСКОМ ?

А) бегло и быстро выполненный рисунок

Б) нарисованное карандашом изображение предмета

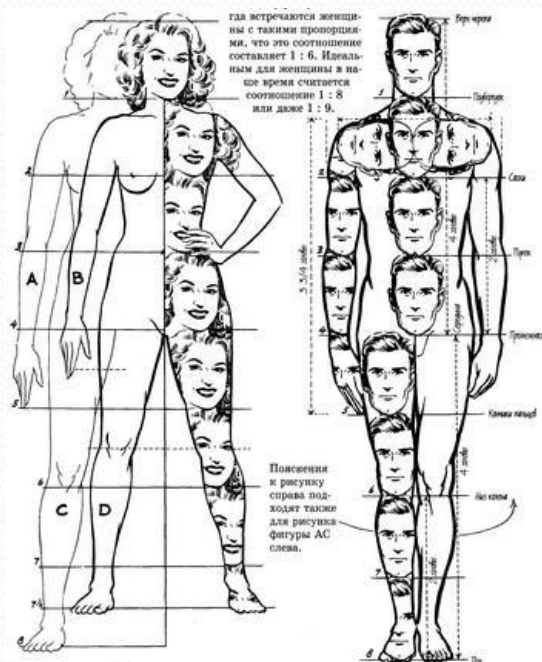
В) подготовительный рисунок для более

крупной работы

Г) бегло и быстро выполненный с натуры



8. Укажите пропорции тела мужчины и женщины.



А) 6 и 5 ;

Б) 7 и 6 ;

В) 8 и 7 ;

Г) 8 и 7,5 .

9. Укажите пропорции лица человека.



А) 1 к 2;

Б) 2 к 4;

В) 3 к 6;

Г) 5 к 7.

10. Соблюдены ли пропорции в изображении этого человека ?



**Найдите и опишите
все допущенные
ошибки.**

Вопросы
закончились.



ПОДПИШИТЕ И
СДАЙТЕ РАБОТЫ.