



В.Хеда

«Завтрак с ежевичным пирогом»

Масло

*Мельканье дней, движенье лет...*

*Как будто бы крылаты,*

*Летят – и удержижу им нет.*

*Эй, Время, стой! Куда ты?*

*Симон Дах*



Тема:

*Изображение  
предметного  
мира –  
натюрморт.*

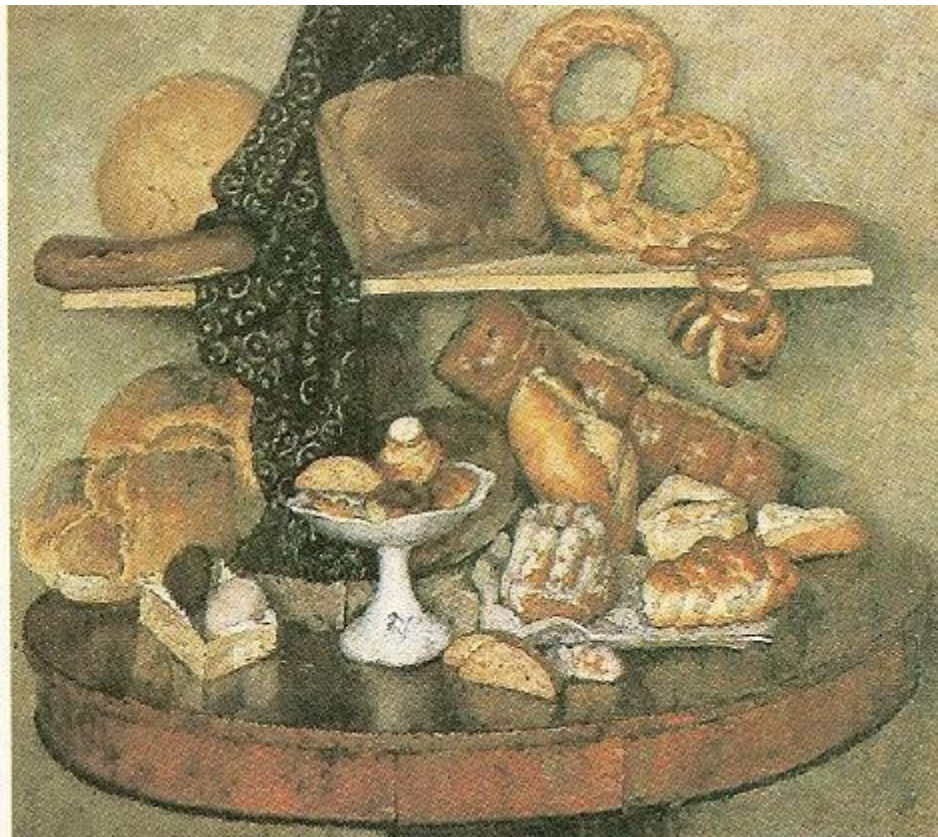
П.Клас

«Натюрморт с золотым бокалом»

Фрагмент.



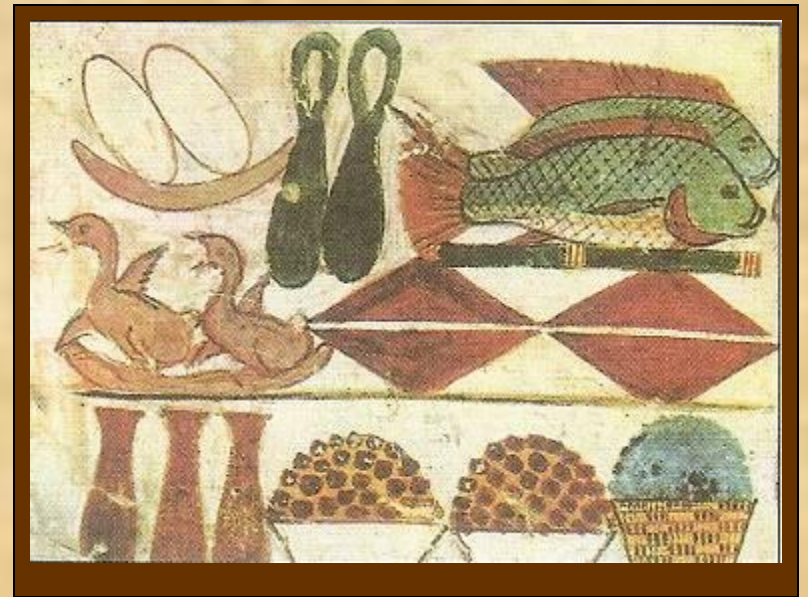
В.Хеда  
«Завтрак с крабом»



И. Машков.  
«Московская снедь. Хлебы.»

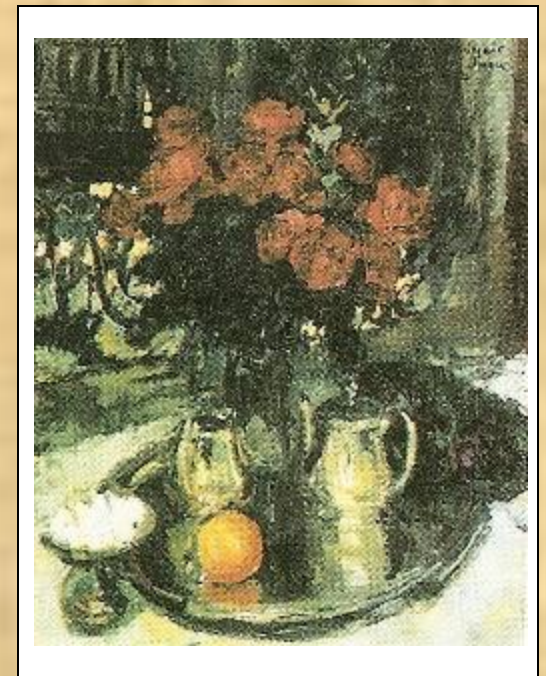


Б. Ван дер Аст.  
Натюрморт с  
фруктами. Фрагмент.



Яства. Фрагмент  
настенной  
росписи.  
Древний Египет.

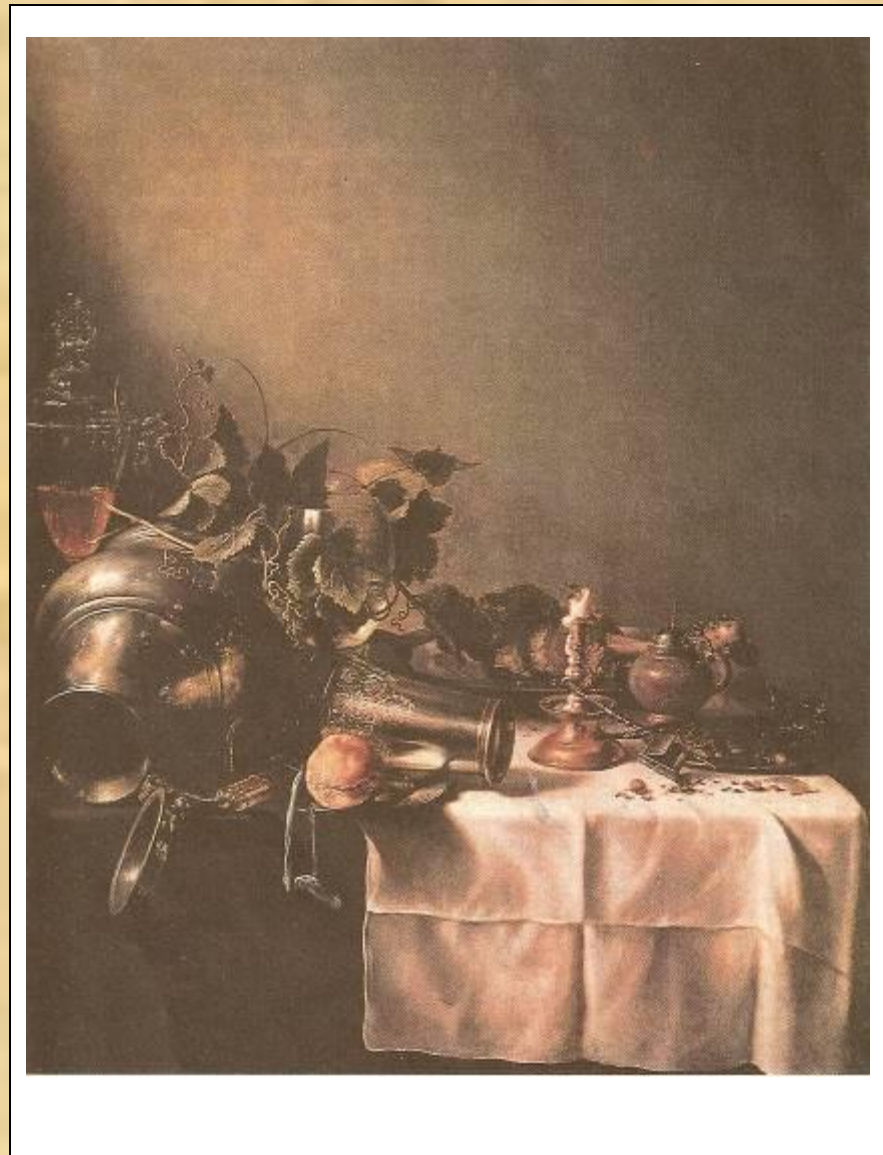
Ваза с фруктами. Фрагмент  
настенной росписи. Древний Рим.



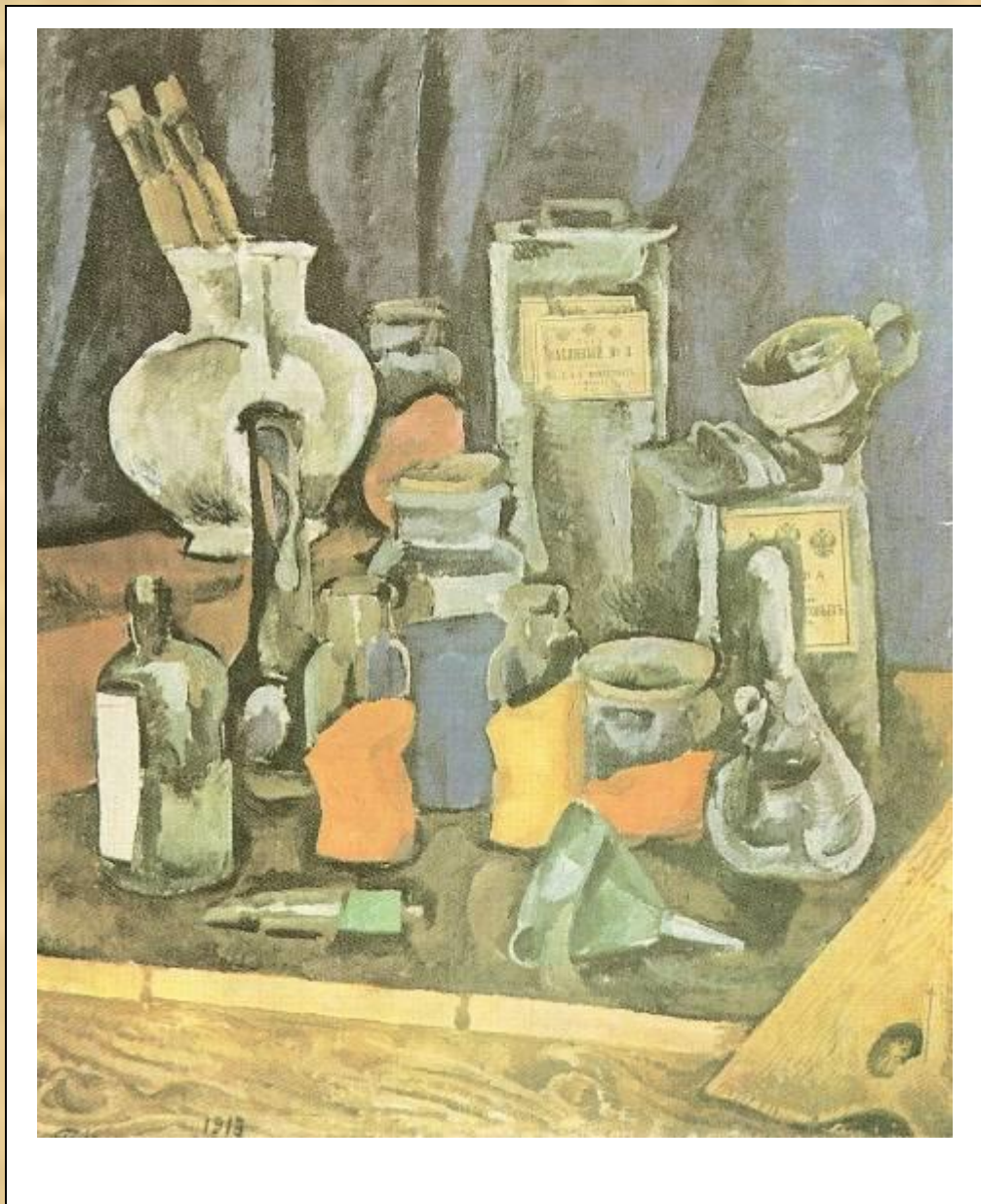
К. Коровин.  
Розы и фиалки.



А. Миньон.  
Цветы в вазе.



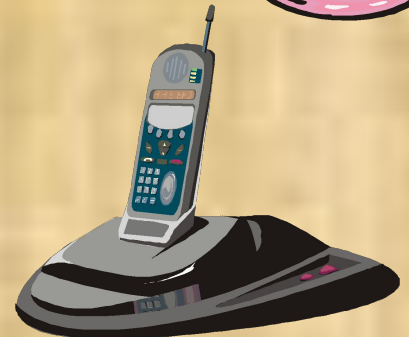
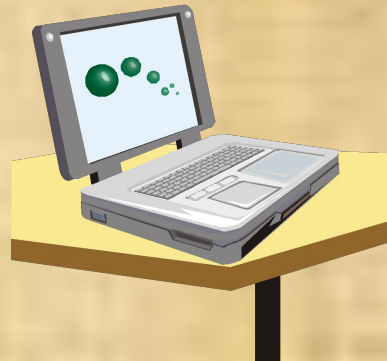
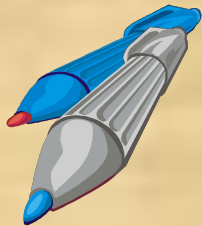
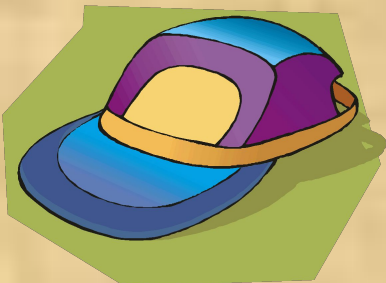
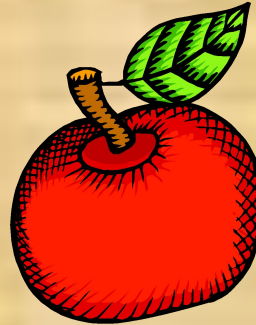
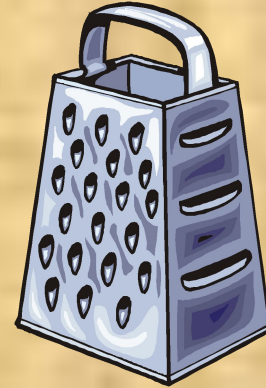
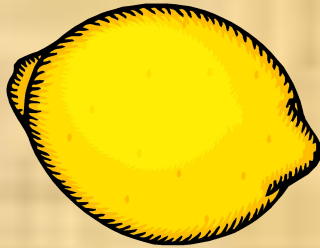
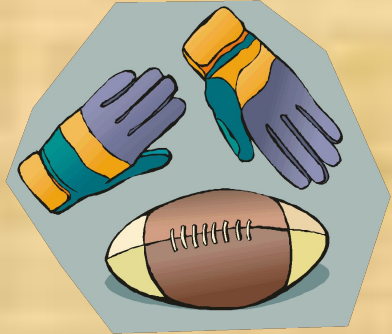
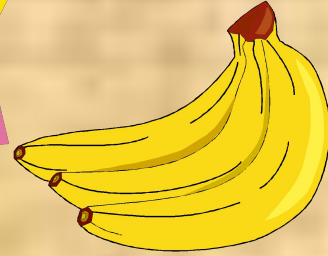
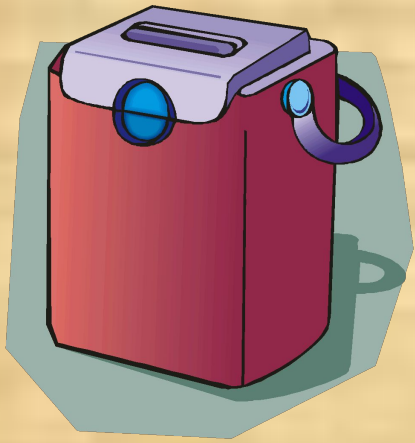
П. Клас.  
Опрокинутый кувшин и другие  
предметы на скатерти.



П. Кончаловский.  
Сухие краски.

*И все ж не сторонись  
Тревожных откровений циферблата, -  
В них тайну каждодневного заката  
Нам повторяет жизнь:  
Всю вереницу суток, солнц, орбит  
Считает смерть, а время лишь  
растит.*

*Франсиско де Кеведо*

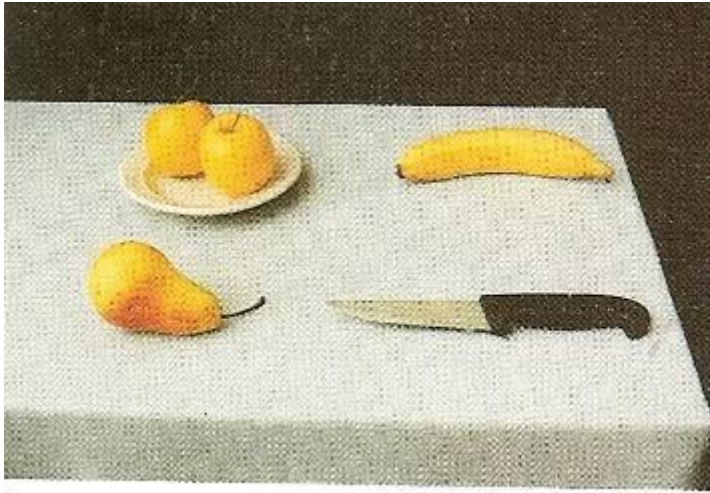




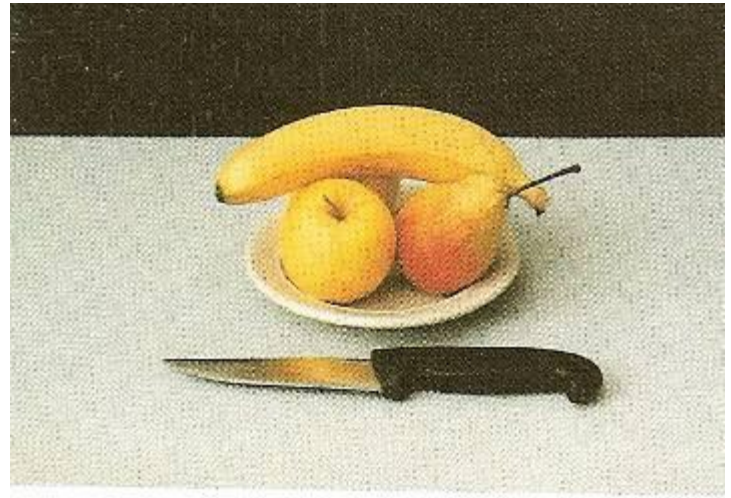




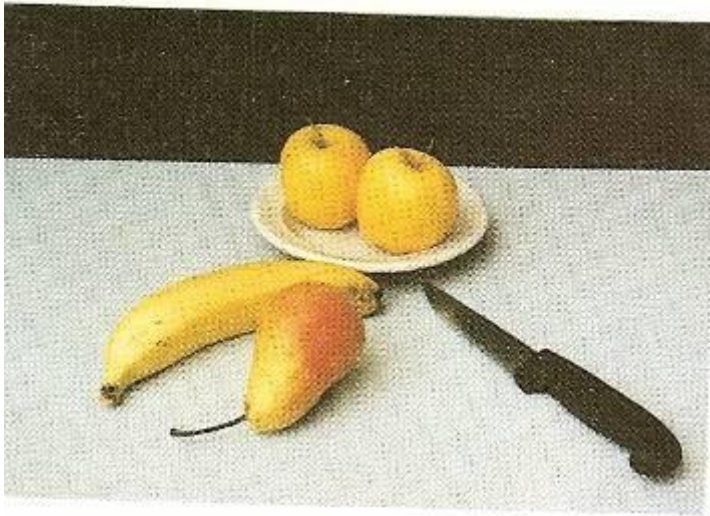
1



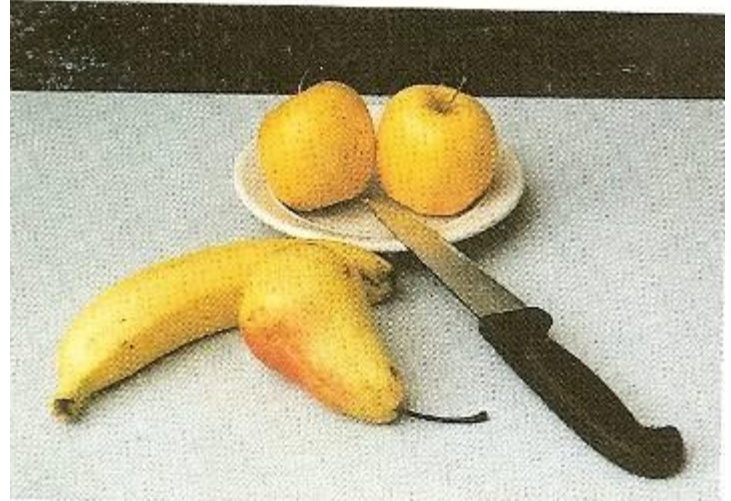
3



2



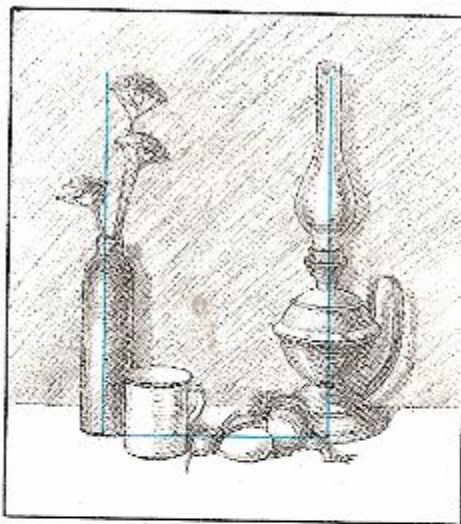
4



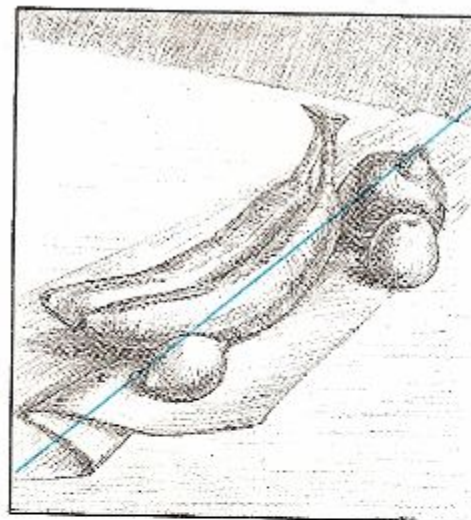
# Примеры композиционного расположения предметов в натюрморте.



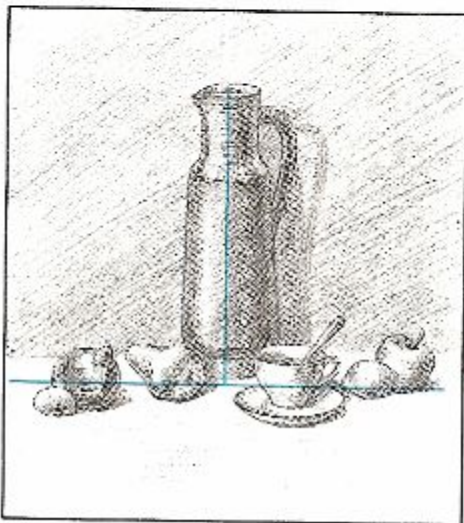
а



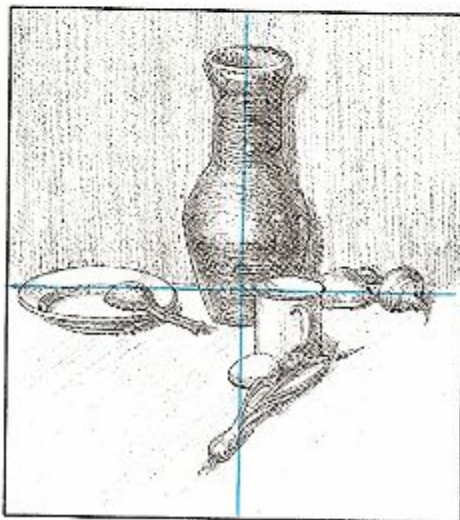
б



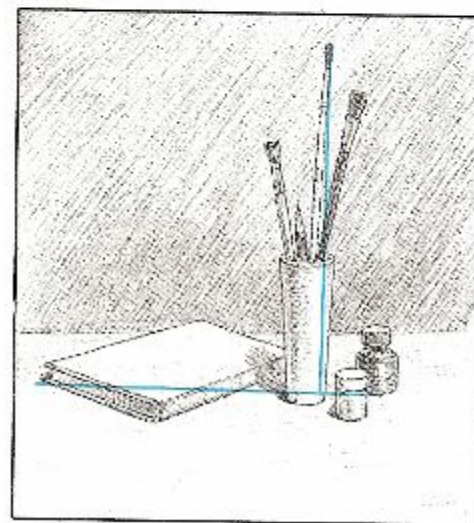
в



г

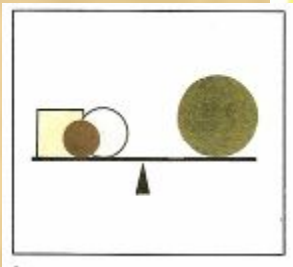
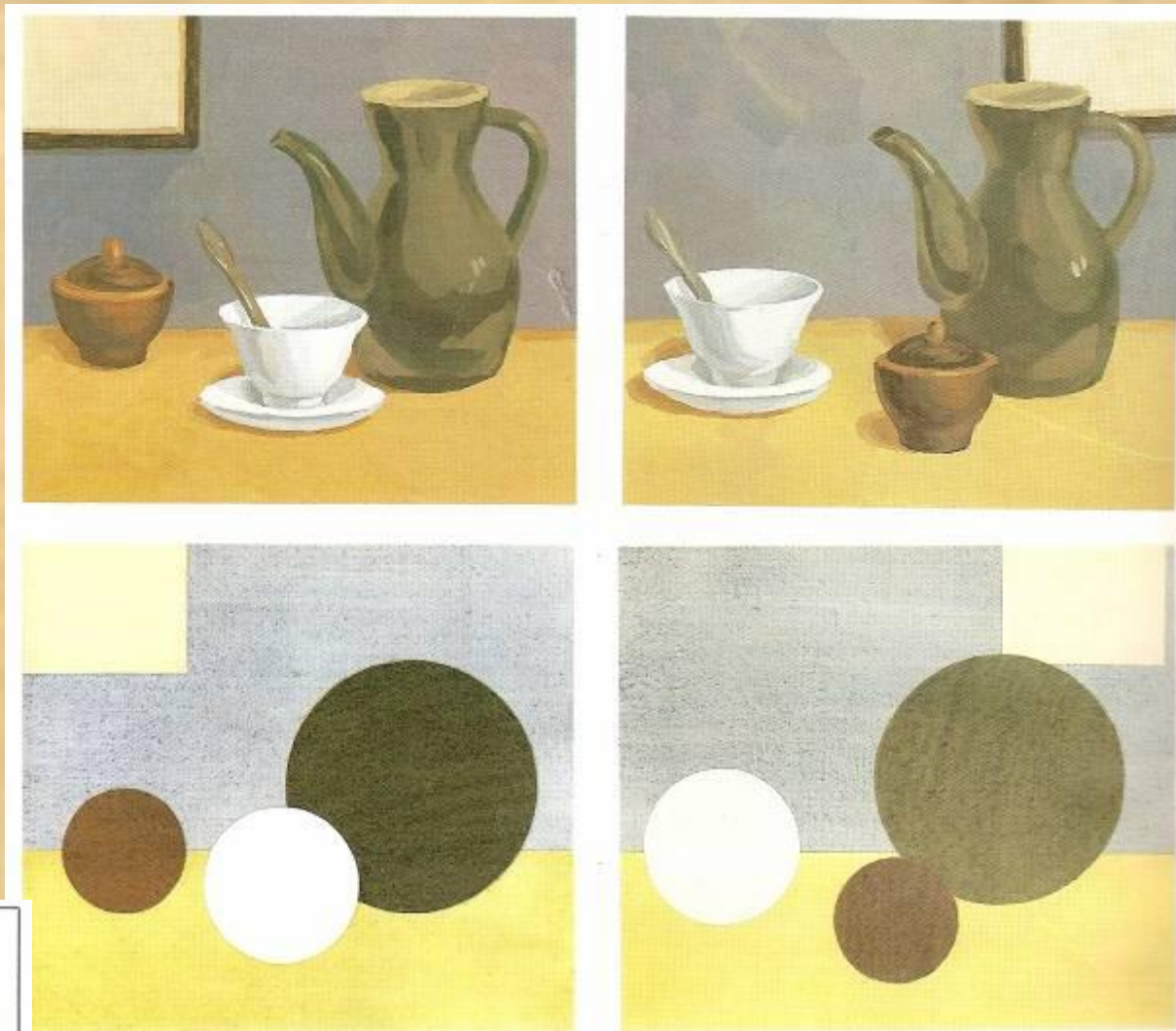


д

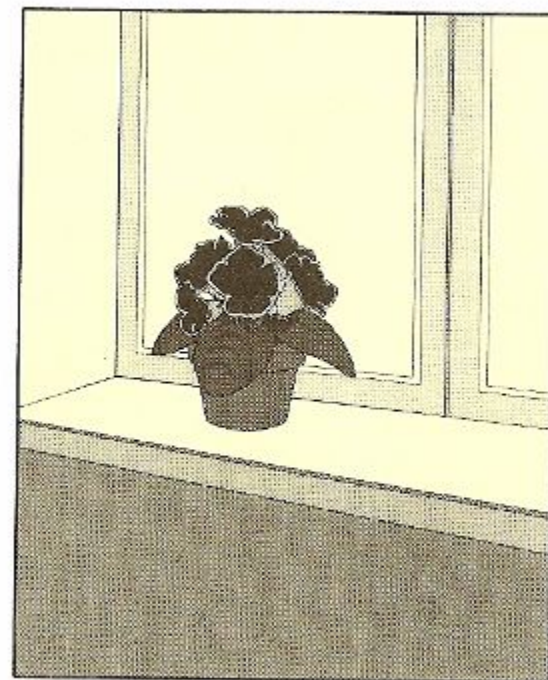
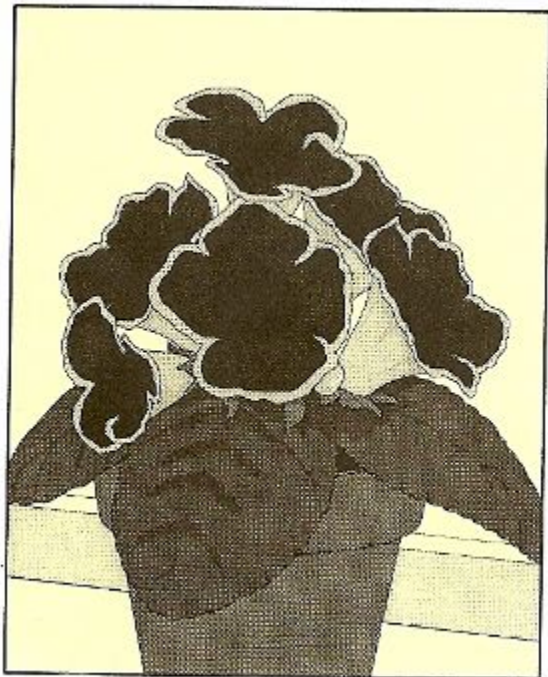


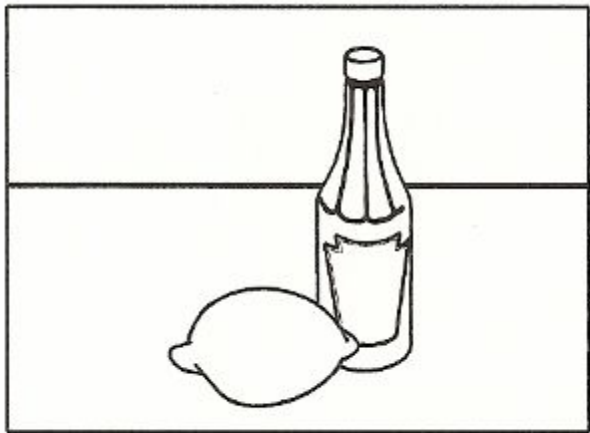
е

# Уравновешенная и неуравновешенная по цвету композиция.

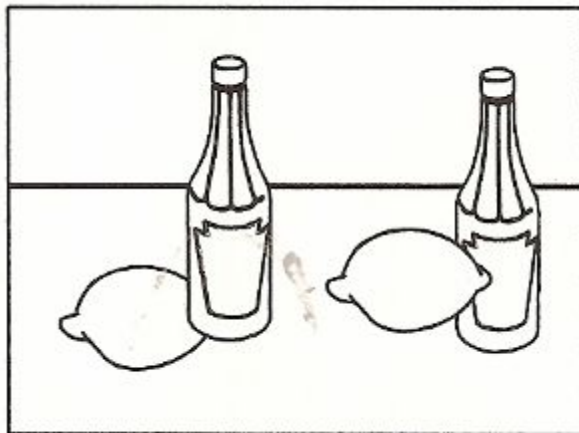


# Примеры построения композиции рисунка

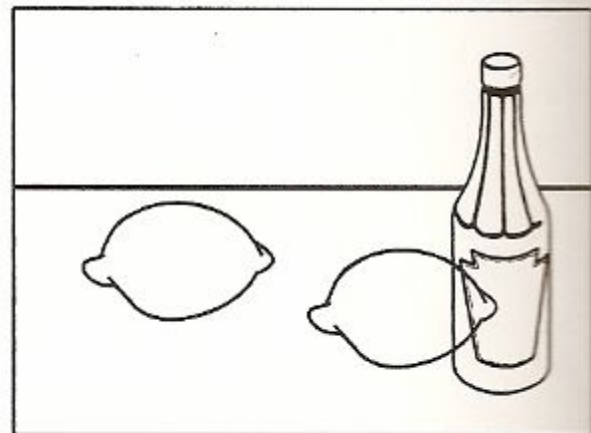




а



б



в

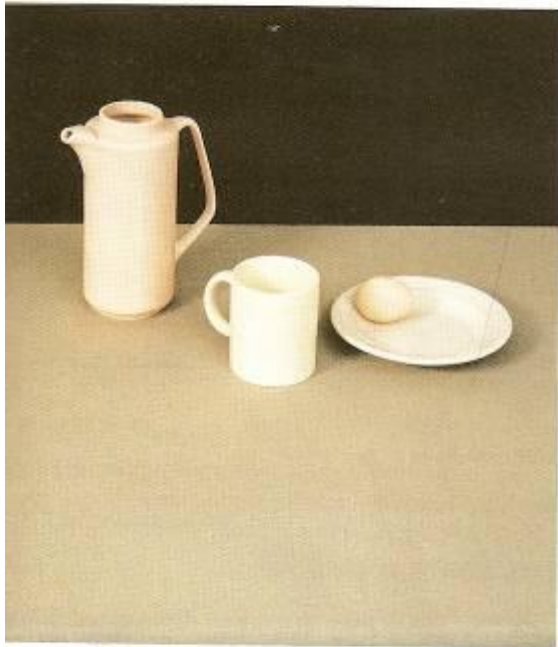




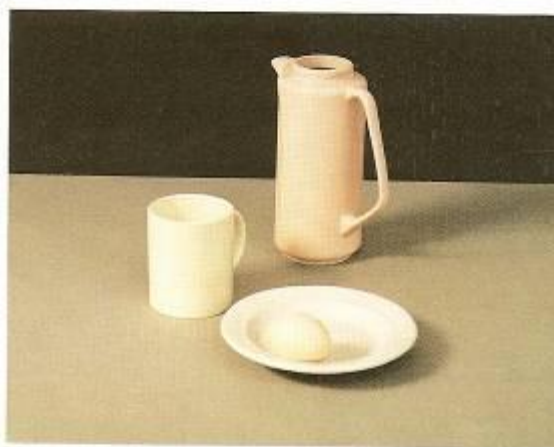
а



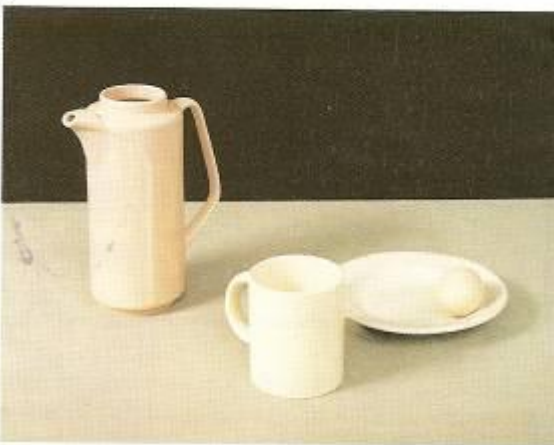
б



1. Натюрморт  
разных точек зрения



в



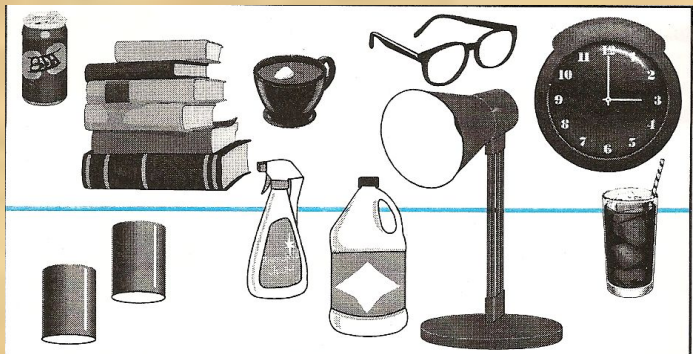
г

Один и тот же  
натюрморт  
с разных  
точек зрения.

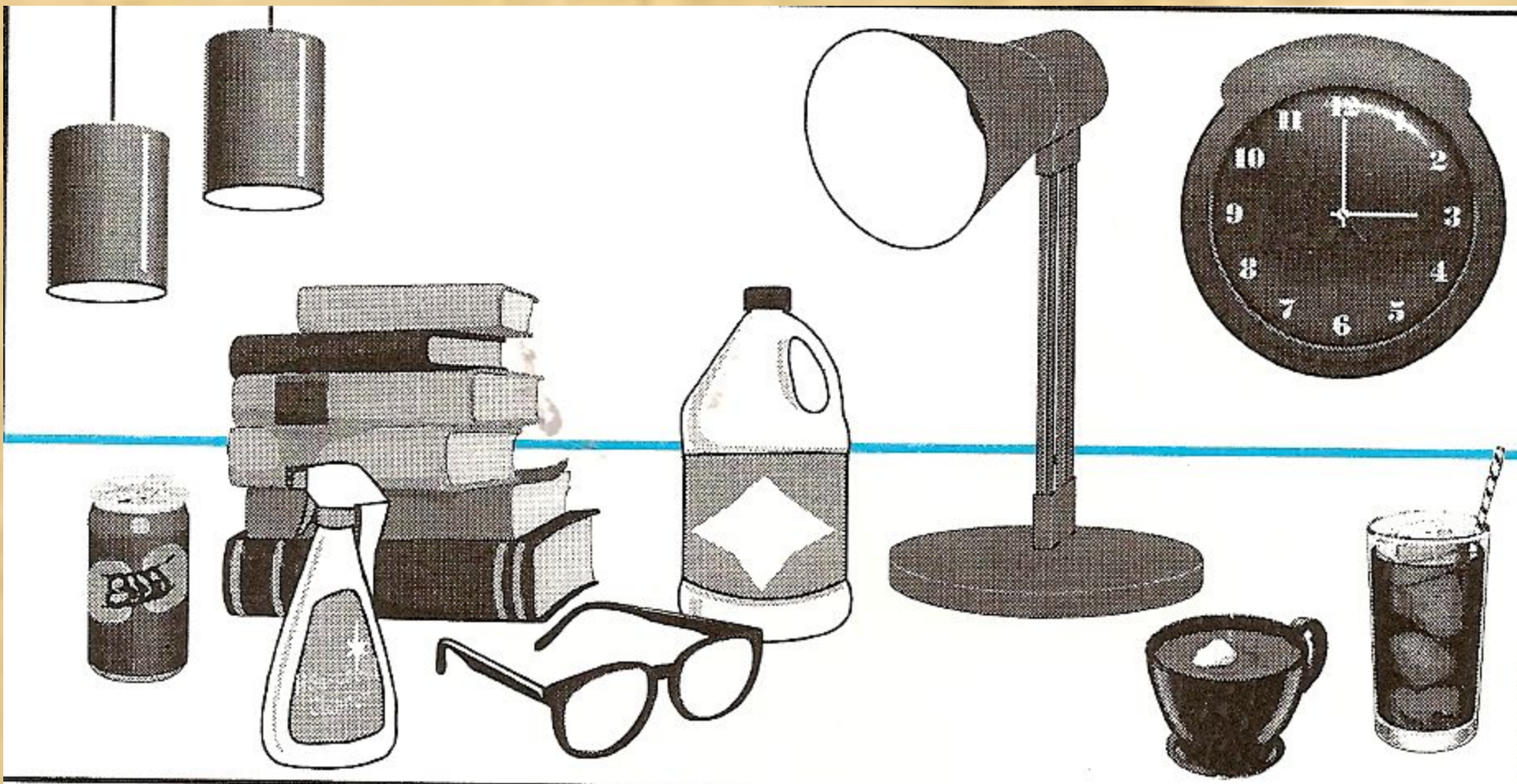


Рассмотрите и определите, какие предметы находятся выше, а какие ниже линии горизонта.





Проверяем.



# Основные требования к натюрморту:

- Композиция натюрморта должна состоять из предметов, тематически связанных между собой.
- В состав натюрморта должны входить предметы, разнообразные по форме, величине, фактуре и цвету.
- Предметы должны гармонично сочетаться друг с другом, соприкасаться, составляя единое целое, но не загораживать друг друга.
- В композиции должен быть композиционный центр. Его лучше располагать на втором плане и обязательно выделить расположением, цветом, контрастом.