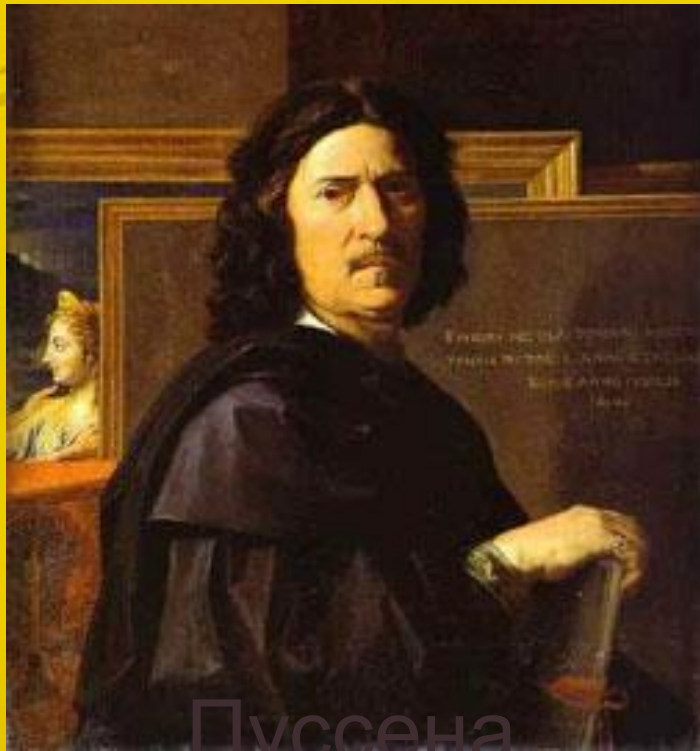


Изобразительное искусство классицизма и рококо

Материалы к уроку МХК 11 класс

Учитель: Иванова Татьяна Викторовна – МКОУ
СОШ №3 с. Астраханка Приморского края



Пуссена

Никола Пуссен – художник классицизма

Творчество французского
художника Никола

(1594 –1665) считается
вершиной классицизма в живописи.
Свой идеал красоты он видел в
соразмерности частей целого, во
внешней упорядоченности, гармонии и
чёткости форм.

«Синьор Пуссен — живописец, который работает отсюда» – глядя на полотна Пуссена, заметил однажды Лоренцо Бернини, указав на лоб.



«Ринальдо и Армида». 1629
год

Полотна Пуссена отличаются уравновешенностью композиции, жёсткая математически выверенная система организации пространства, чеканный рисунок, удивительное чувство ритма, основанное на античном учении о музыкальных ладах.

Принципы художественной системы Пуссена



Святое Семейство в Египте
1655

- главными критериями художественной правды и красоты являются разум и мысль. Он призывал творить так, «как этому учат природа и разум»;
- При выборе тем Пуссен руководствовался героическими поступками и деяниями, в основе которых лежали высокие гражданские побуждения, а не низменные человеческие страсти;
- Главным предметом искусства является то, что связано с представлением о возвышенном и прекрасном, что может служить образцом для подражания и средством воспитания лучших моральных качеств в человеке.

«Жребий брошен, решение принято, выбор сделан» (Ю. К. Золотов).



[Подвиги Ринальдо](#) 1628

- В исторических сюжетах Пуссен искал только те, в которых были действие, движение и экспрессия. Работу над картиной он начинал с внимательного изучения литературного источника. Если он отвечал поставленным целям, художник обдумывал не сложную внутреннюю жизнь героев, а кульминацию действия. Душевная борьба, сомнения и разочарования отодвигались на второй план.

«Нужно отбросить все мелкое, чтобы не противоречить возвышенному смыслу рассказа».



"Триумф Нептуна»,

1634

- Идеи классицизма, по его мнению, должна отражать композиция картины. Импровизации он противопоставлял тщательно обдуманное расположение отдельных фигур и основных групп:
- Пространство должно быть легко обозримо лишь небольшую зону переднего плана. В большинстве своих полотен Пуссен использует золотое сечение, когда точка пересечения диагоналей картины оказывается ее важнейшим смысловым

В работе он шел от общего к частному...



Эхо и Нарцисс
Ок.1630

Его интересовали не отдельные фигуры или детали, а расположение основных групп. Изучая светотеневые и ритмические решения будущей картины, он строго выверял их с помощью фигурок из воска, расставляемых в специальном ящике со световыми отверстиями. На фигурки он «надевал» одежды из мокрой бумаги или легкой ткани, прошивая их нитками. Часто он



"Похищение сабинянок
(фрагм)

Композиционная система картин Пуссена строилась на двух началах: уравновешенности форм (построении групп вокруг центра) и на их свободном соотношении (сдвинутости в сторону от центра). Взаимодействие этих двух начал позволяло достичь необыкновенного впечатления упорядоченности, свободы и подвижности композиции.

«Краски в живописи — словно приманка, предназначенная для того, чтобы убедить глаз в правдоподобии предмета так же, как легкомысленная прелесть рифмы в поэзии»



Поклонение золотому тельцу»
Ок.1634

- Большое значение в художественной системе Пуссена занимает колорит. Краски он накладывал от темного к светлому. Небо и тени фона выполнял так тонко, что сквозь них просвечивала зернистая фактура холста. Множеству цветов предпочитал ультрамарин, медную лазурь, желтую и красную охру, зеленую и киноварь. Локальные цвета обычно смягчал мягким рассеянным светом.

Никола Пуссен — автор многочисленных картин на мифологические, исторические, религиозные и пейзажные темы.



Похороны Фокия
1648

«Аркадские пастухи»



Картина «Аркадские пастухи» — одна из вершин творчества художника, плод его неустанных поисков. Композиция картины проста и логична. Персонажи сгруппированы возле надгробия, изображенного на переднем плане картины. Их фигуры, напоминающие античные скульптуры, пластичны, движения героев ритмически согласованы между собой символическим жестом рук.

- Герои сохраняют спокойствие и достоинство: надо примириться с мыслью о неизбежном конце,

Большинство созданных Пуссеном картин на мифологические темы принадлежит к шедеврам мирового искусства



Вдохновение эпического



Экстаз св.
Павла



Св. Иоанн
Креститель

Скульптурные шедевры классицизма



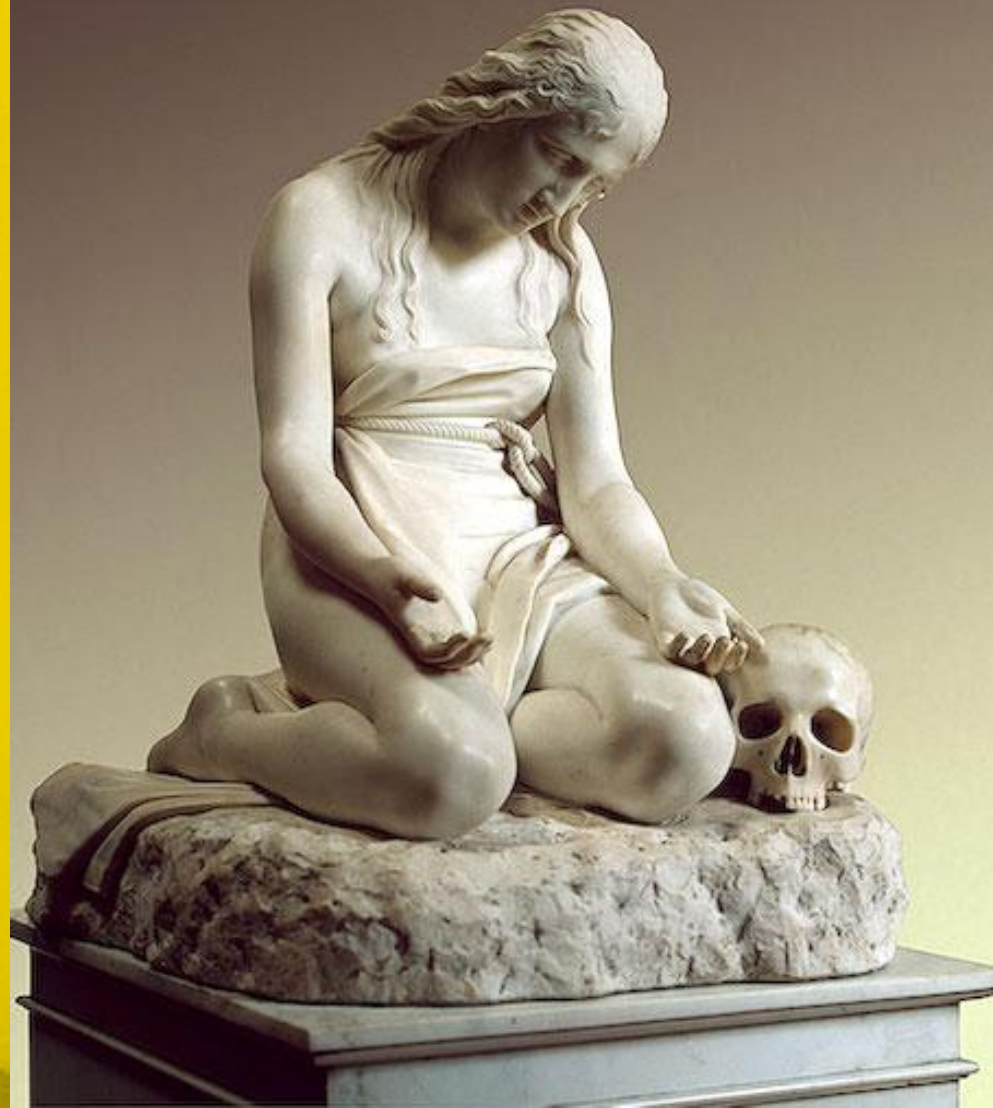
**Антонио Канова
(1757—1822).**

Первые работы
молодого
итальянского
скульптора,
изображавшие
героев
древнегреческой
мифологии,
прославили его
имя.

Тесей и Минотавр 1783



Венера и Марс 1822



Кающаяся Мария
Магдалина,

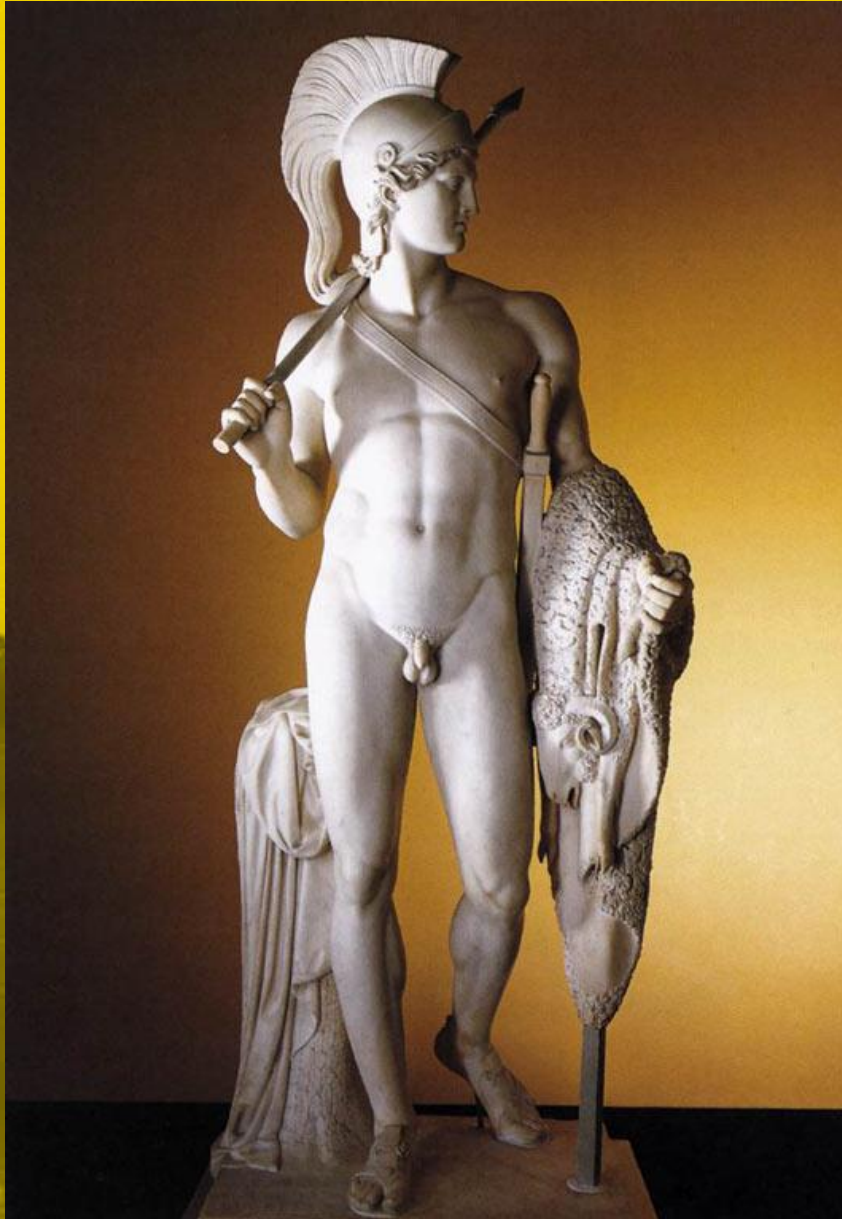


Три Грации



Аполлон, венчающий себя

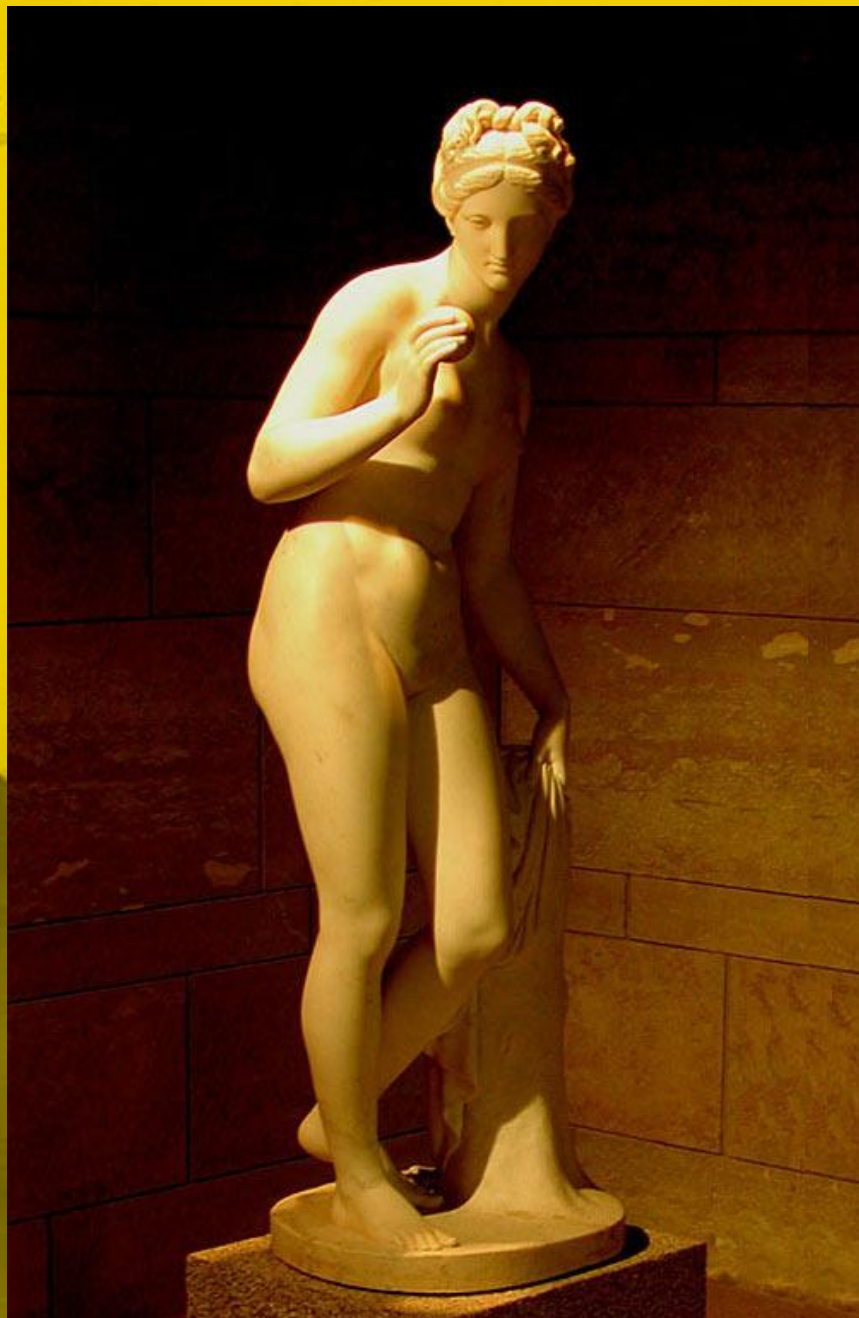
Бертель Торвальдсен



- Датский скульптор. Учился в Академии художеств в Копенгагене (1781-1793, с 1833 ее президент); в 1797-1838 годах работал в Неаполе и Риме, где изучал античную пластику и произведения Рафаэля, с 1825 был президентом римской Академии Святого Луки. Произведения Торвальдсена, одного из крупнейших мастеров позднего европейского классицизма, отличаются строгой гармонией композиции, спокойствием обобщенных форм, подчеркнутым виртуозной обработкой мрамора

Ясон,

1803-1803



[Венера с](#)

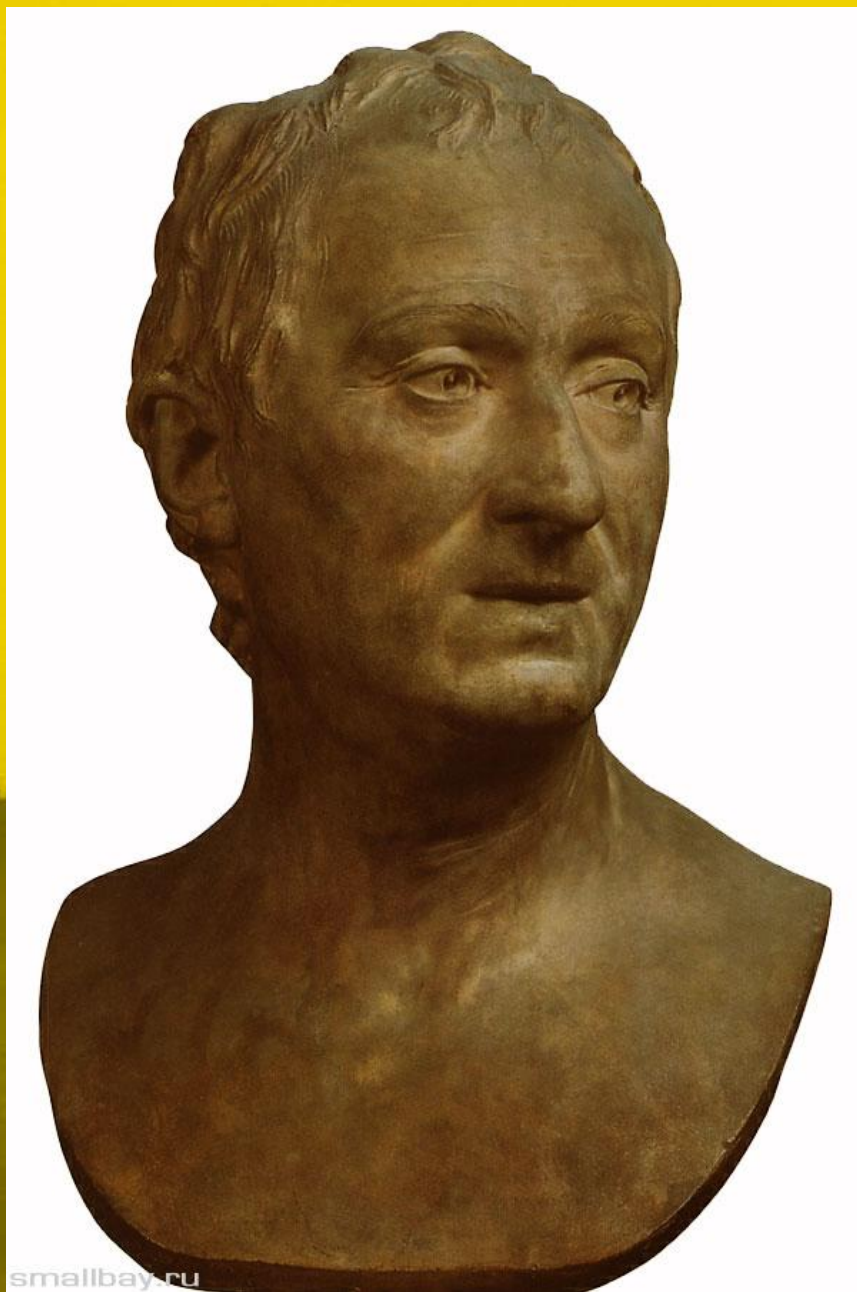


[Парис,](#)

Жан Антуан Гудон



- Французский скульптор классицизма. Им создана уникальная портретная энциклопедия выдающихся людей эпохи. Его главный герой — человек общественный, благородного и сильного характера, мужественный и бесстрашный, творческая личность.



smallbay.ru

Дени Дидро, терракота,
1771



Вольтер, терракота,
1781



Дж.



Замерзшая девушка,