

# Изобразительное искусство

« Наши любимые узоры. В гостях у народных мастеров»



Сегодня мы с вами немного попутешествуем по местам художественных народных промыслов



А начну я свою беседу о народном искусстве и культуре России. Как вы думаете, ребята, может ли человек называть себя культурным, не зная культуры своего народа?

«Народ, не помнящий своего прошлого, не имеет будущего»



Удивительные люди – народные мастера. Из дерева, глины и кости, шерсти и льна, железа и серебра они создают настоящие чудеса!





**Мир волшебной хохломы**

Хохломская роспись по дереву – один из самых знаменитых русских народных художественных промыслов, и расположен он в Нижегородской области.  
Название промысла произошло от названия села Хохлома.





Изделия хохломской росписи  
отличает оригинальная техника  
окраски дерева в золотистый цвет без



Золотая хохлома – это огненные краски узоров, которые складываются из разнообразных завитков трав, цветов и ягод, а также богатством фантазии.







# Гжельская роспись



Гжель – это дивные, диковинные синие цветы, травы и листья на белой керамике.

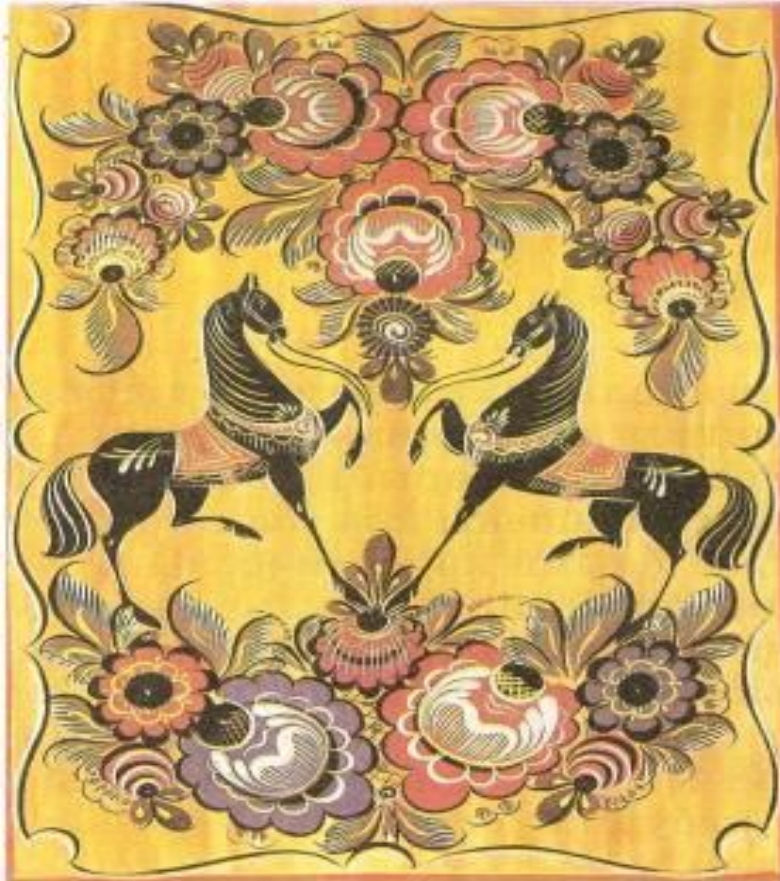




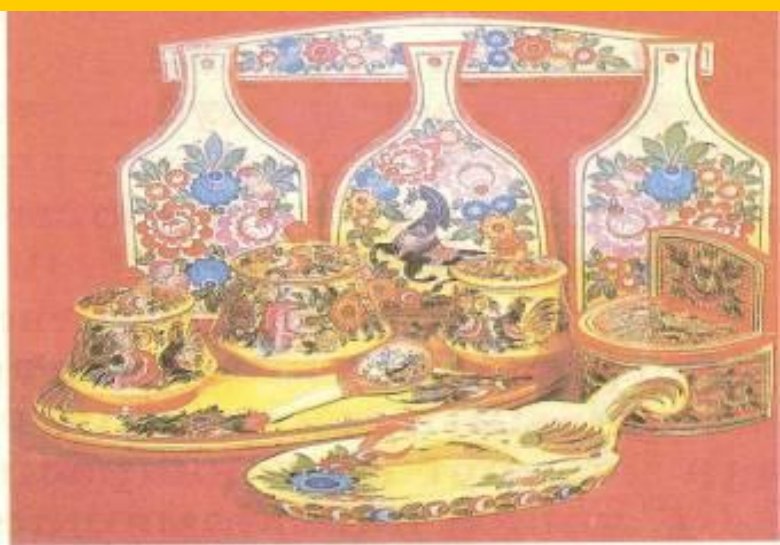
Узоры, легко выполненные кистью. То еле заметным голубоватым, то насыщенным тёмно-синим цветом с переливами, придают необыкновенный, сказочный вид кувшинам, вазам, подносам, чайникам, солонкам, чашкам и прочим керамическим изделиям, которые кажутся нам воздушными и радуют глаз.



Городецкие узоры



- Городецкая роспись первоначально возникла в городе Городец Нижегородской губернии. Это по преимуществу фантастические цветы, птицы, кони, выполненные масляными красками и украшающие детскую мебель, прялки, посуду, кухонные доски, разного рода сувениры.





# ЖОСТОВСКИЕ ПОДНОСЫ



Жостовский народный художественный промысел получил своё наименование по названию деревни Жостово в Московской области.

Жители Жостово занимаются декоративной живописью на металлических подносах.

После росписи масляными красками их покрывают бесцветным лаком.







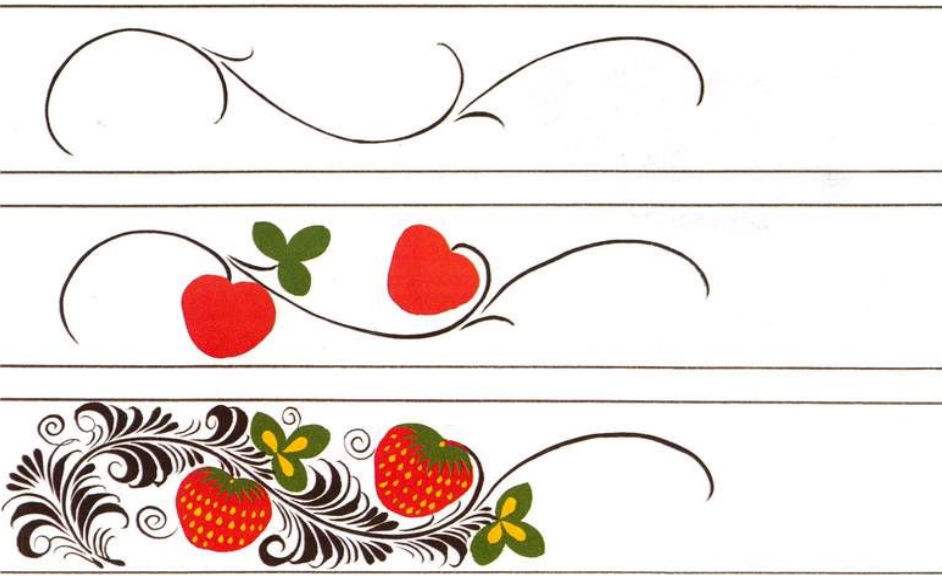
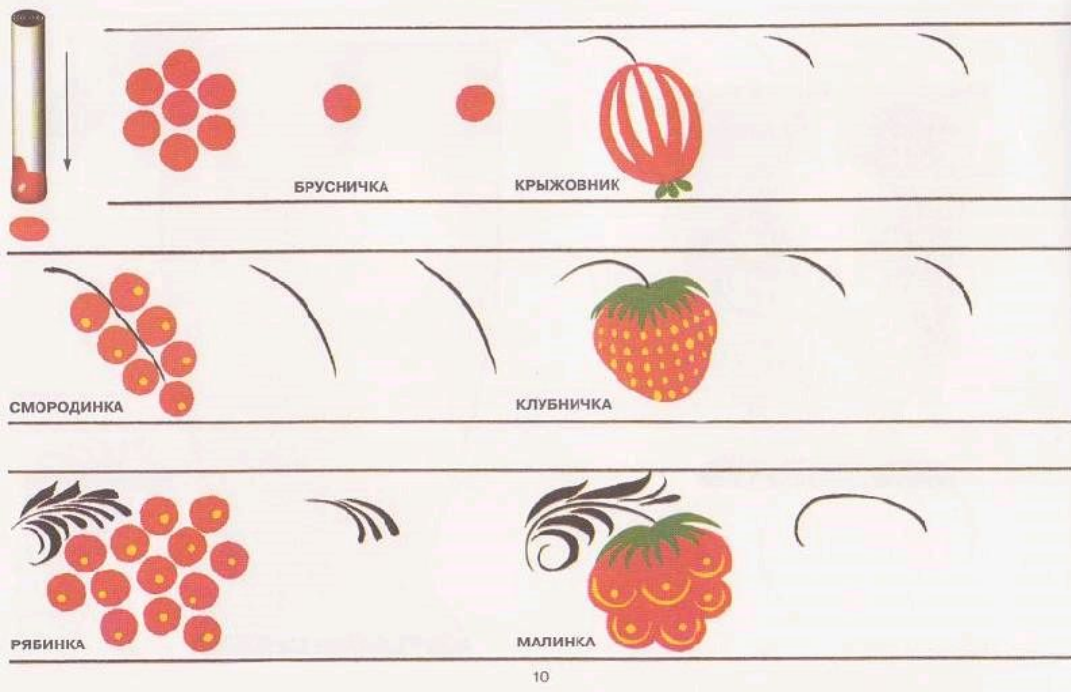
## Полхов-Майданская роспись

В селе Полхов – Майдан. в Вознесенском районе Горьковской области всегда существовало токарное ремесло.



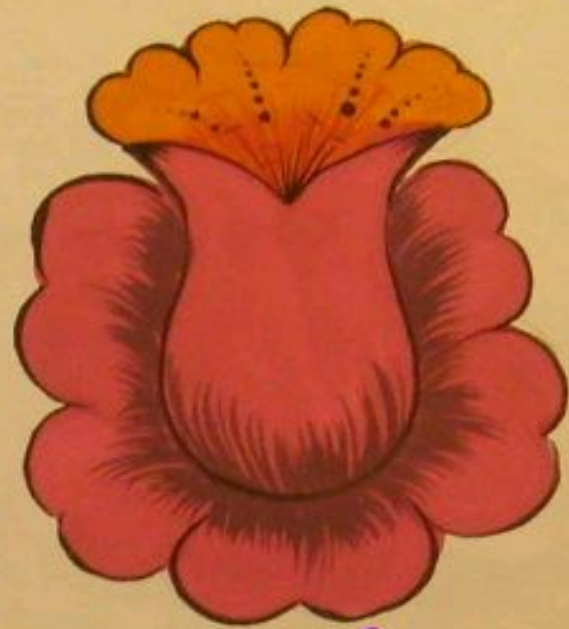
Яркая и пышная,  
Роспись необычная,  
Крупные цветочки,  
Зелёные листочки,  
Яблочко в разрезе,  
Ягодки на ветке,  
А орнамент здесь  
простой  
Полхов-Майданских  
мастеров.  
Про подносы не  
забыли,  
букет цветов вам  
предложили







*artorbita*



*artorbita*





# Задание

- I вариант – Гжельская -тарелочка
- II вариант – грибок-копилка – Полхов-Майдан