



**Масленица**  
Кустодиев Борис  
Михайлович  
(1878-1927)

(автопортрет)

5 класс

Учитель: Перевозникова Е.В.

# КУСТОДИЕВ БОРИС МИХАЙЛОВИЧ

- Он увлеченно работал над картинами, посвященными изображению старой русской жизни, преимущественно провинциальной. Материал для них он черпал из воспоминаний детства и впечатлений от частого пребывания в Заволжье. Живопись его делалась все более красочной, приближаясь к народному искусству. Итогом стала «[Масленица](#)» (1916)

# «Масленица» 1916



- В этой околдованной чарами инея и заходящего солнца стране все пронизано движением: мчатся тройки, мелькают пятна ярких красок, переливается множеством оттенков снег. Энергия движения и радость жизни словно стремятся расколдовать холодное царство зимы. Закатные лучи, растворяясь в морозном мареве, приобретают эмалевое свечение. Художнику одинаково дороги шатры церквей и шатры каруселей. Для него это — олицетворение единой стихии народной жизни, наиболее ярко выразившейся в праздновании масленицы. Кустодиев говорил: «Церковь в моей картине — моя подпись, ведь это так характерно для России».

# «Масленица» 1919

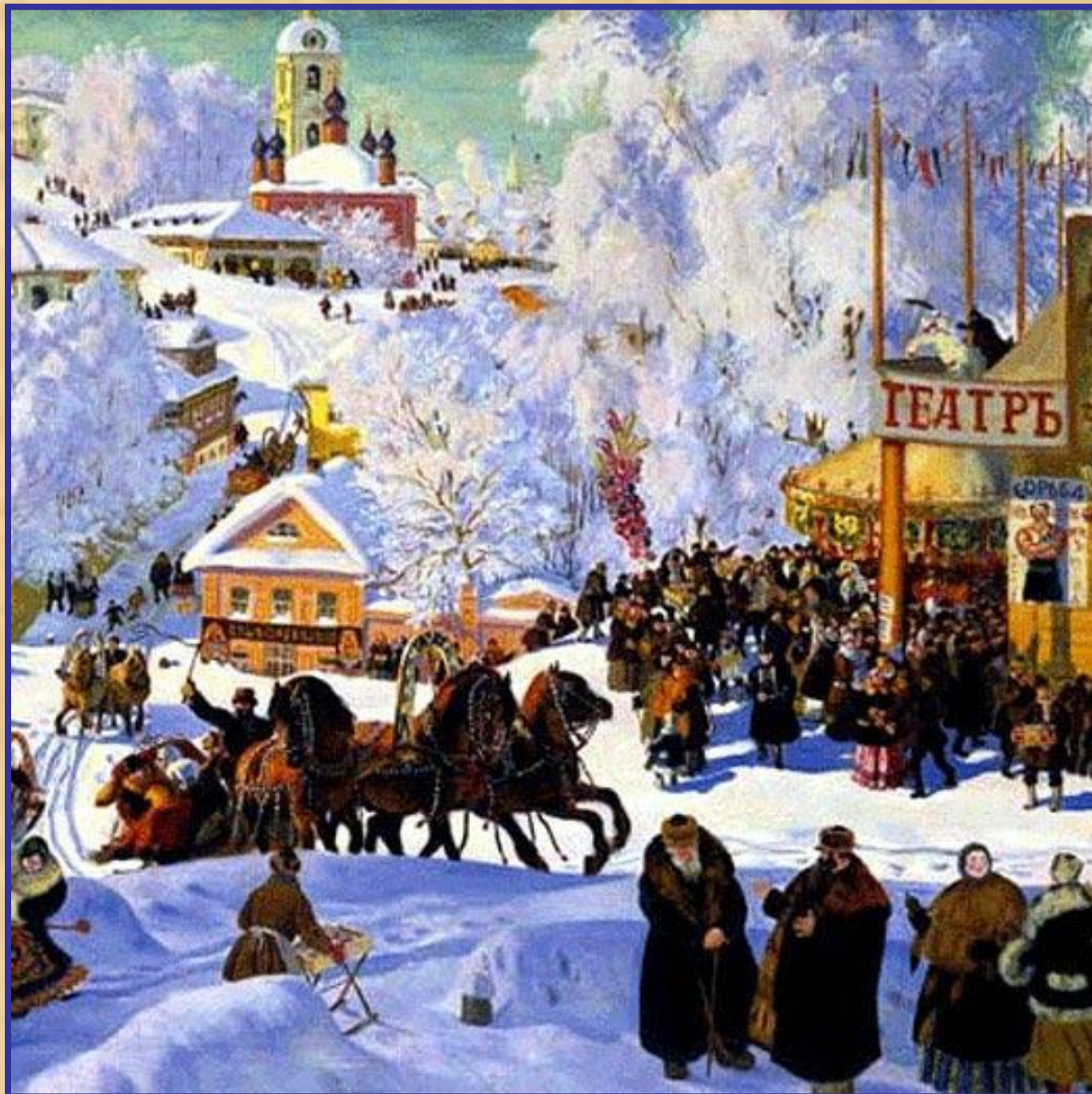


- продолжая с ностальгической влюбленностью воссоздавать жизнь старой России во множестве картин, акварелей, рисунков. Он варьировал на разные лады темы масленицы в картинах «[Балаганы](#)» продолжая с ностальгической влюбленностью воссоздавать жизнь старой России во множестве картин, акварелей, рисунков. Он варьировал на разные лады темы масленицы в картинах «Балаганы» (1917), «[Масленица](#)» (1919), «Зима. Масленичное гулянье» (1921) и даже в

«Зима»  
1916



# «Зима»

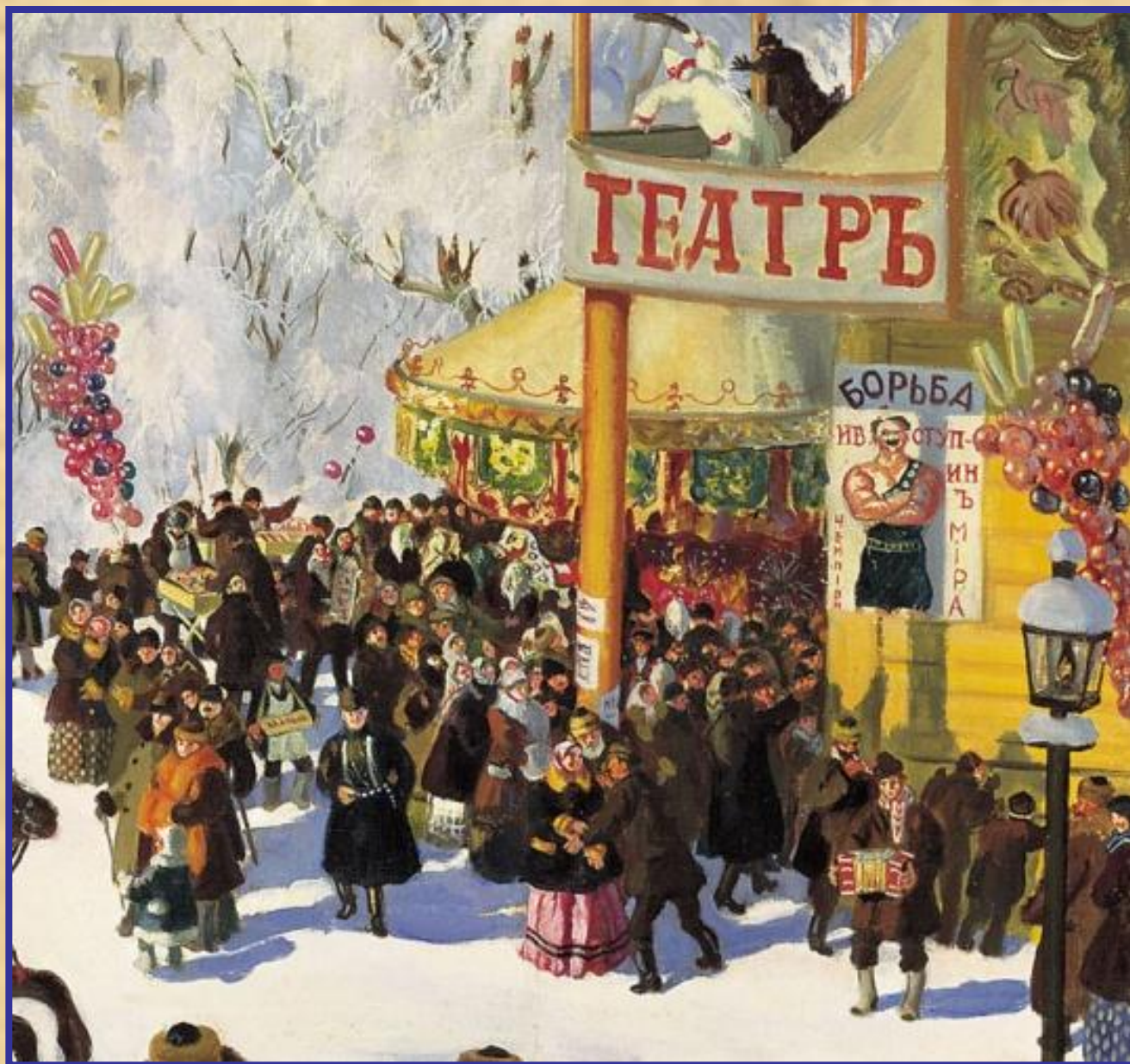




К картине  
«Зима»

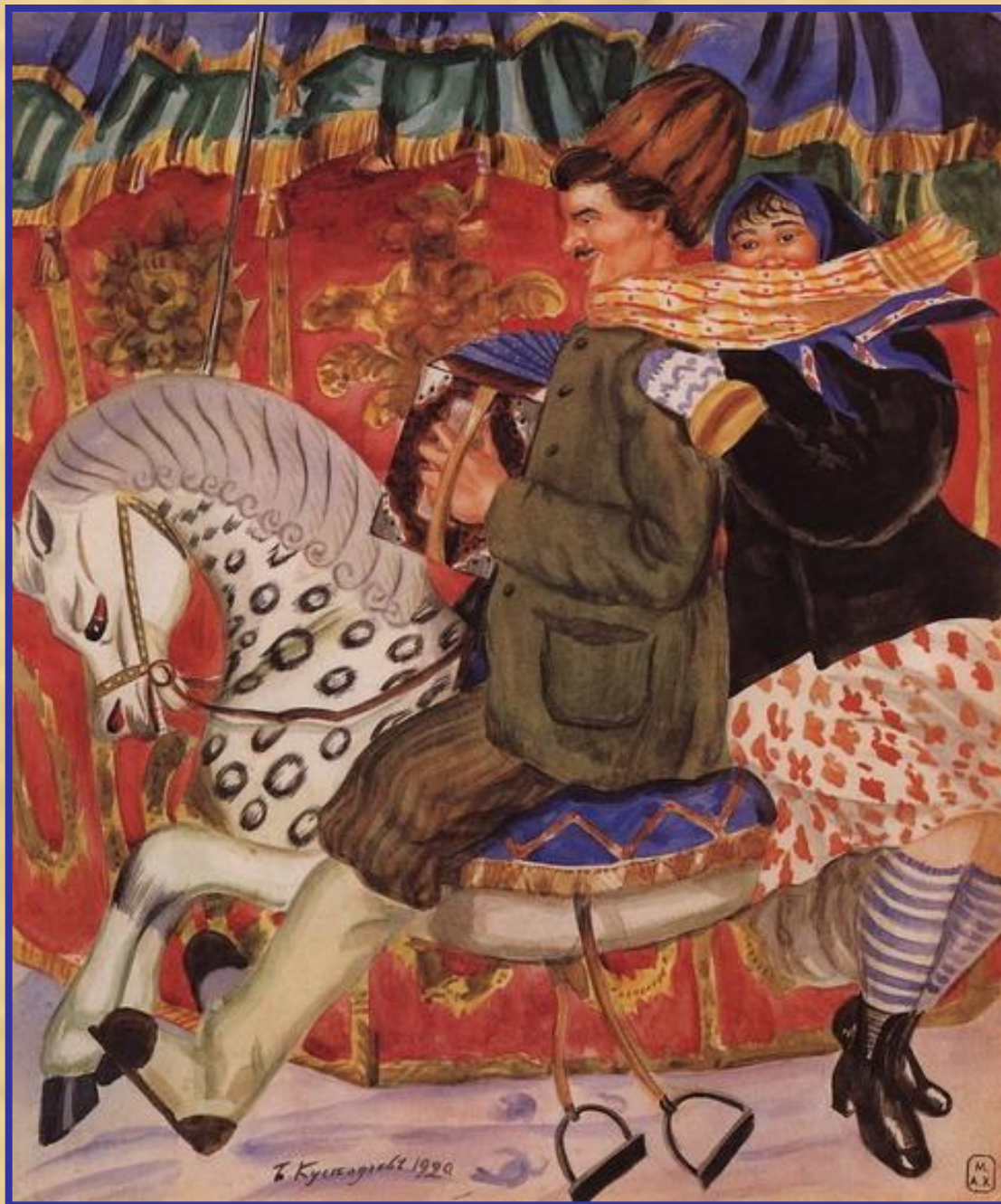


К картине  
«Зима»



# «Карусель»

1920



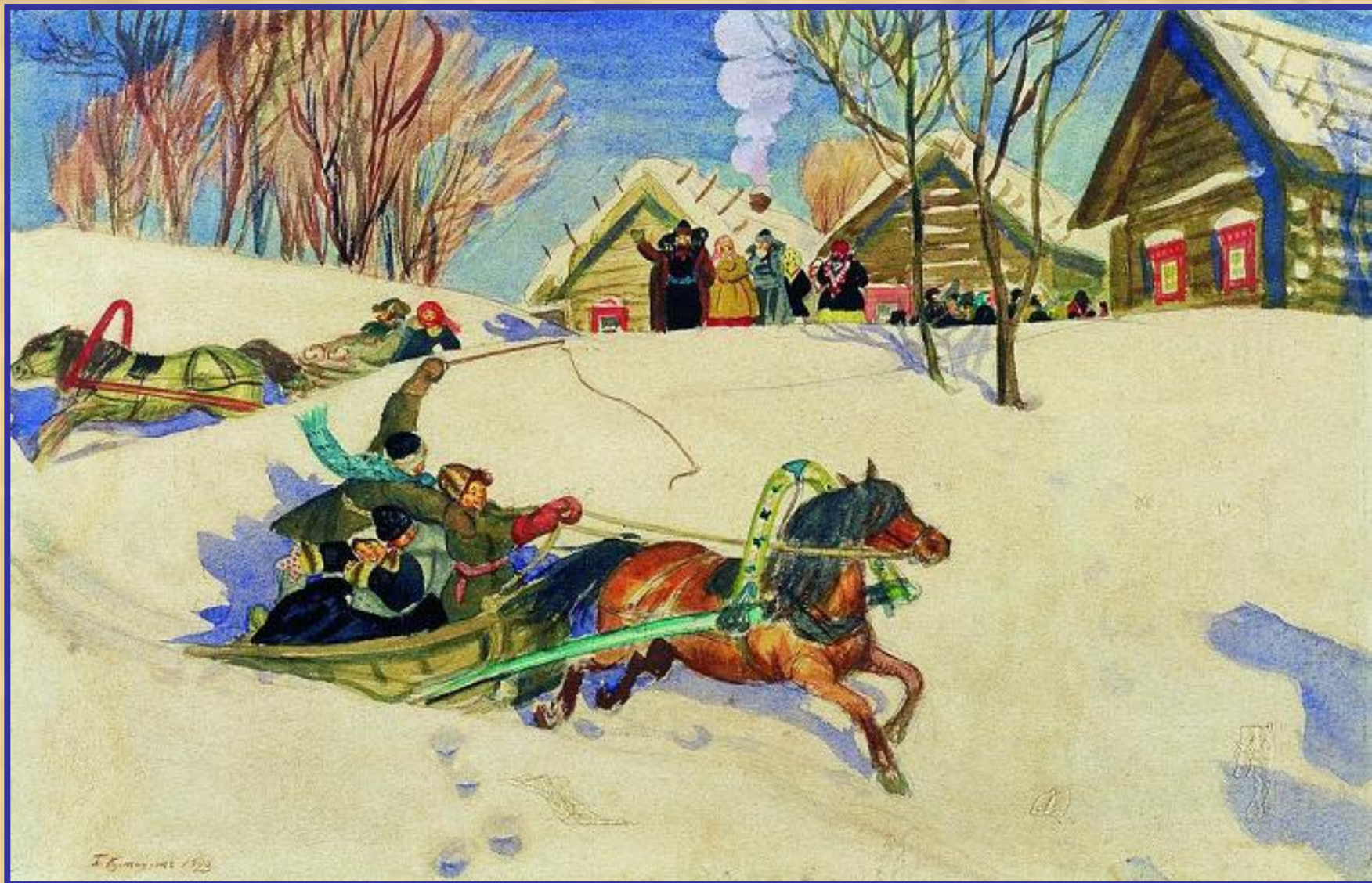
«Портрет Федора  
Шаляпина»  
1922



## «Портрет Федора Шаляпина»

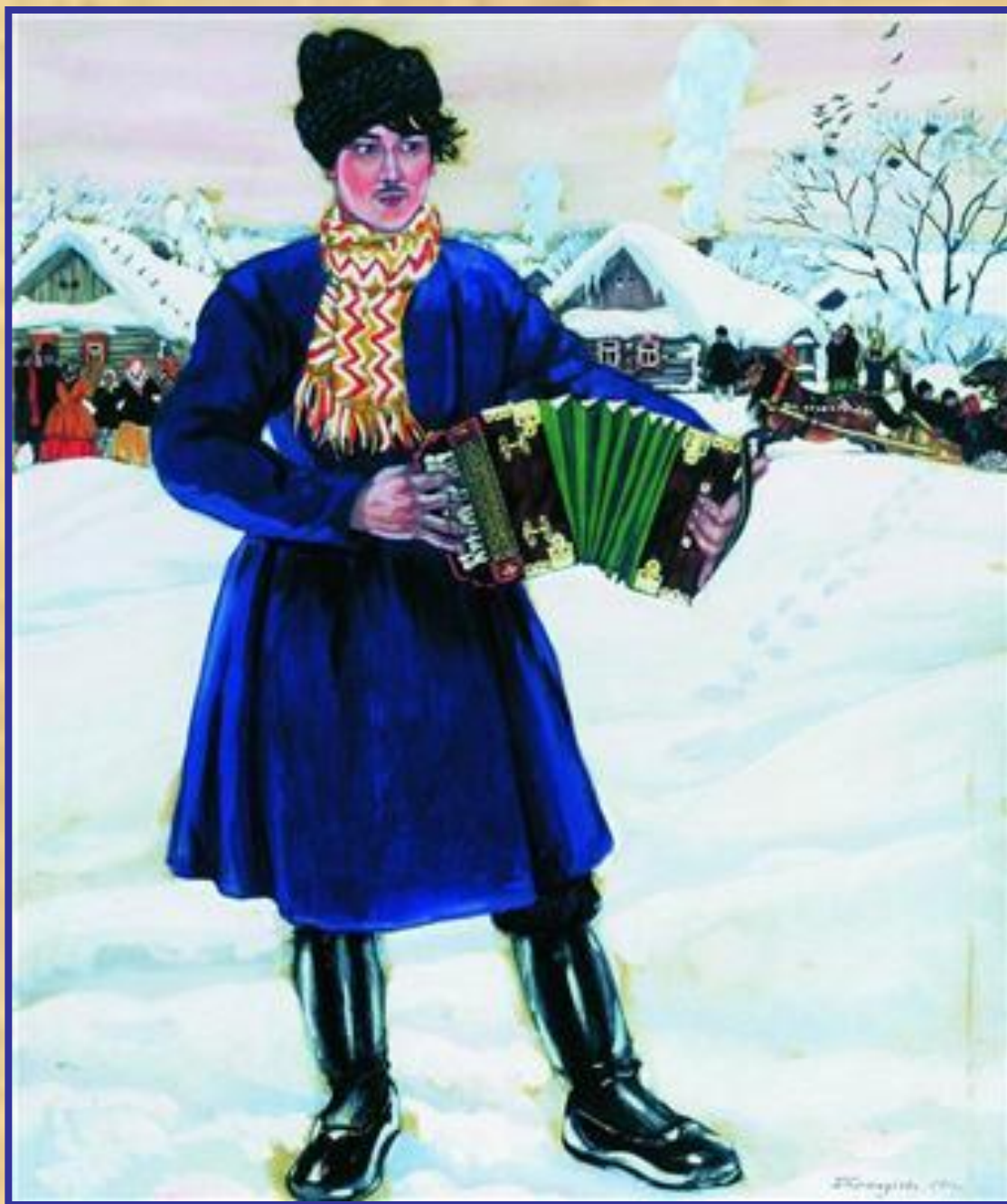
- Огромная фигура в шапке и меховой шубе нараспашку возвышается над праздничным гуляньем "над горами". На снежных холмах всюду идет народное гуляние, представлено множество мелко написанных человеческих фигурок, мчащиеся санки, лотошники, у балаганов и карусельных гор толпится праздничный народ. А на самом переднем плане высится величественная фигура Ф.И. Шаляпина, силуэт которого четко вырисовывается на фоне зимнего пейзажа - яркого, лубочного, условно изображающего ярмарку

# К портрету Федора Шаляпина

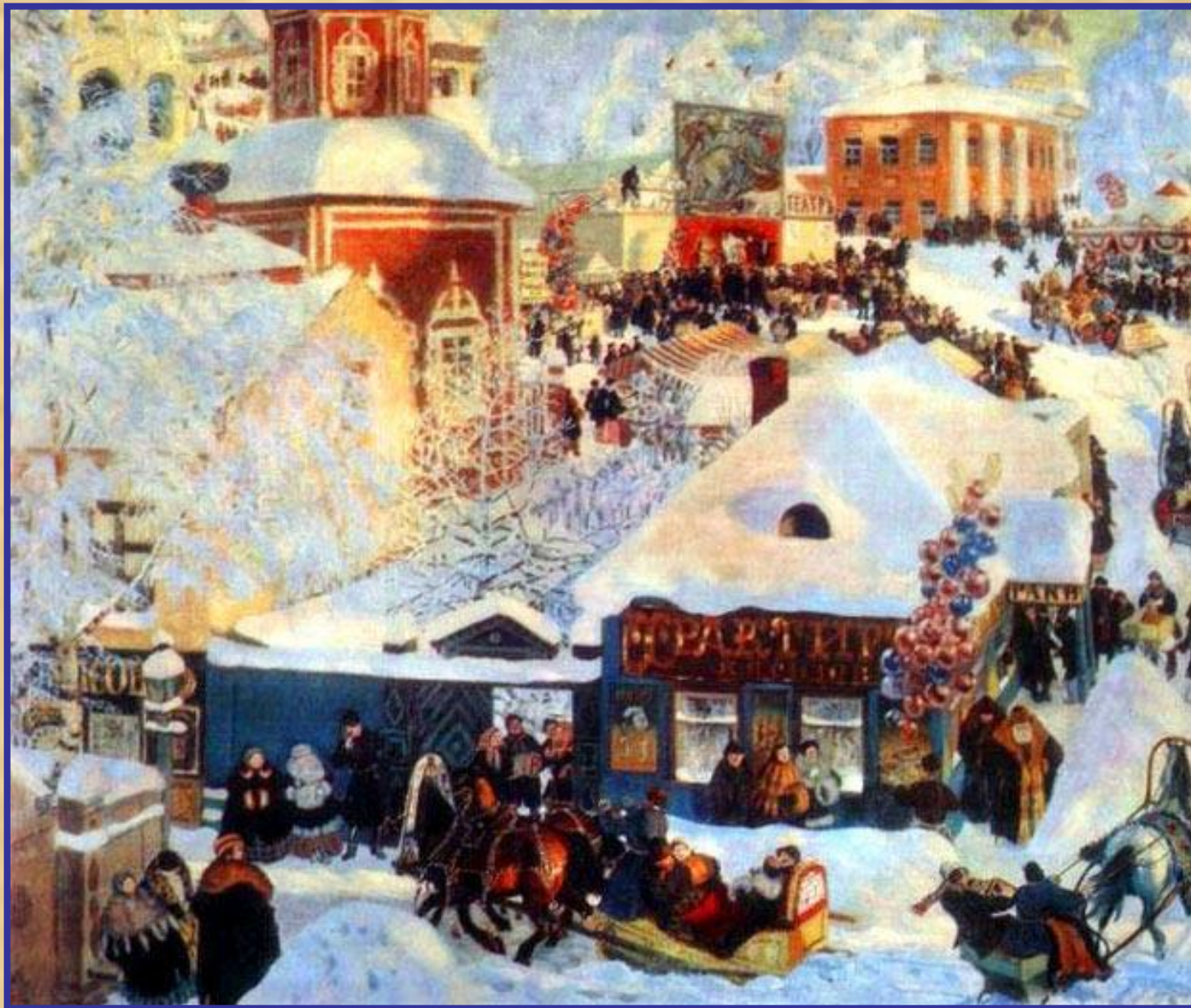


«Деревенская  
масленица.  
Гармонист»

1916



«Масленичное  
гуляние»  
1919





«Масленица»  
1920



# «Балаганы»

1917



# «Морозный день»



# «Масленица» 1889



Кустодиев Б.М.

- Меня называют натуралистом, — сказал однажды художник, — какая глупость! Ведь все мои картины сплошная иллюзия!.. Мои картины я никогда не пишу с натуры, это все плод моего воображения, фантазии.