



Керамика Древней Греции

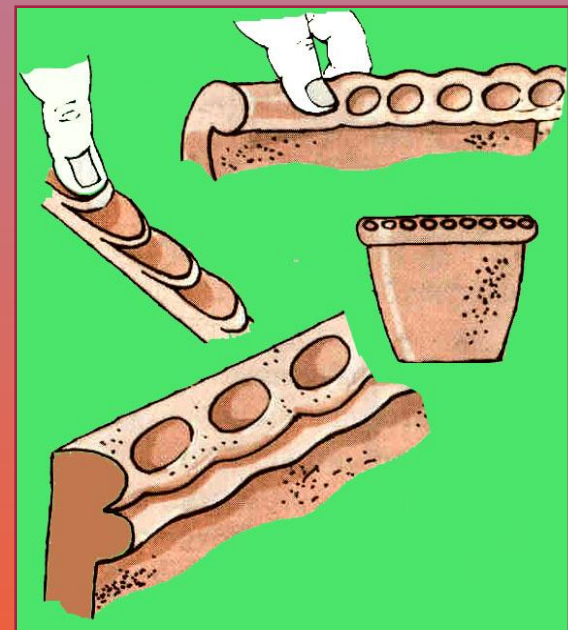
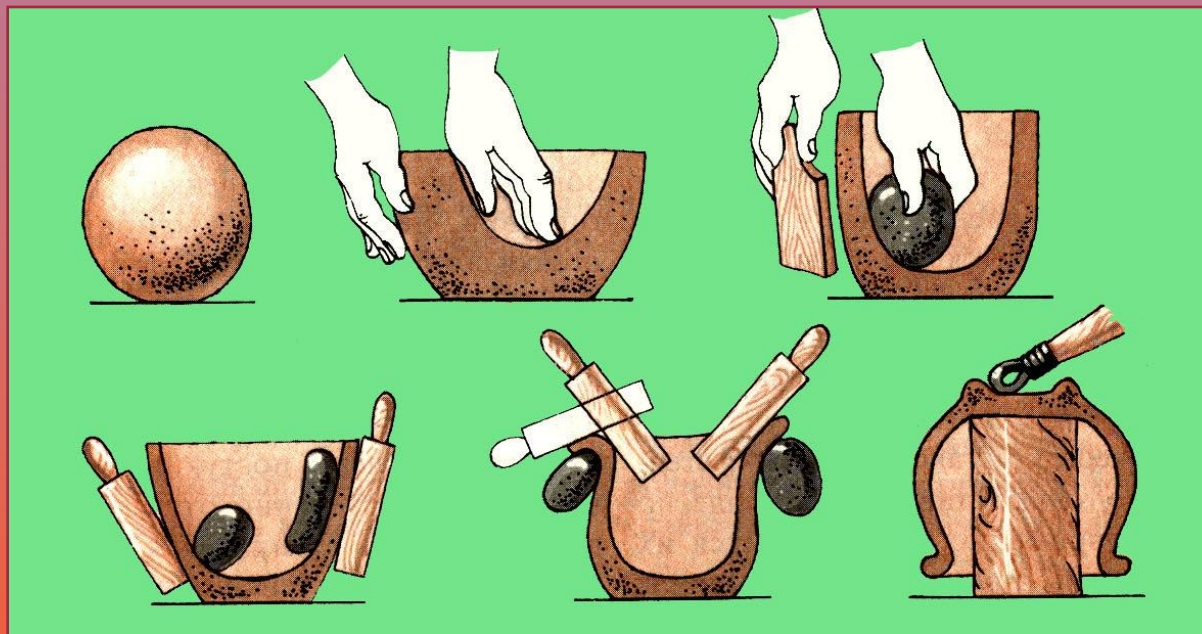
Ремесленный квартал Керамик

АФИНЫ



С древнейших времен существовало три способа работы с глиной, которая после обжига становилась керамическим изделием.

Ручная формовка сосуда



Восточные изразцы

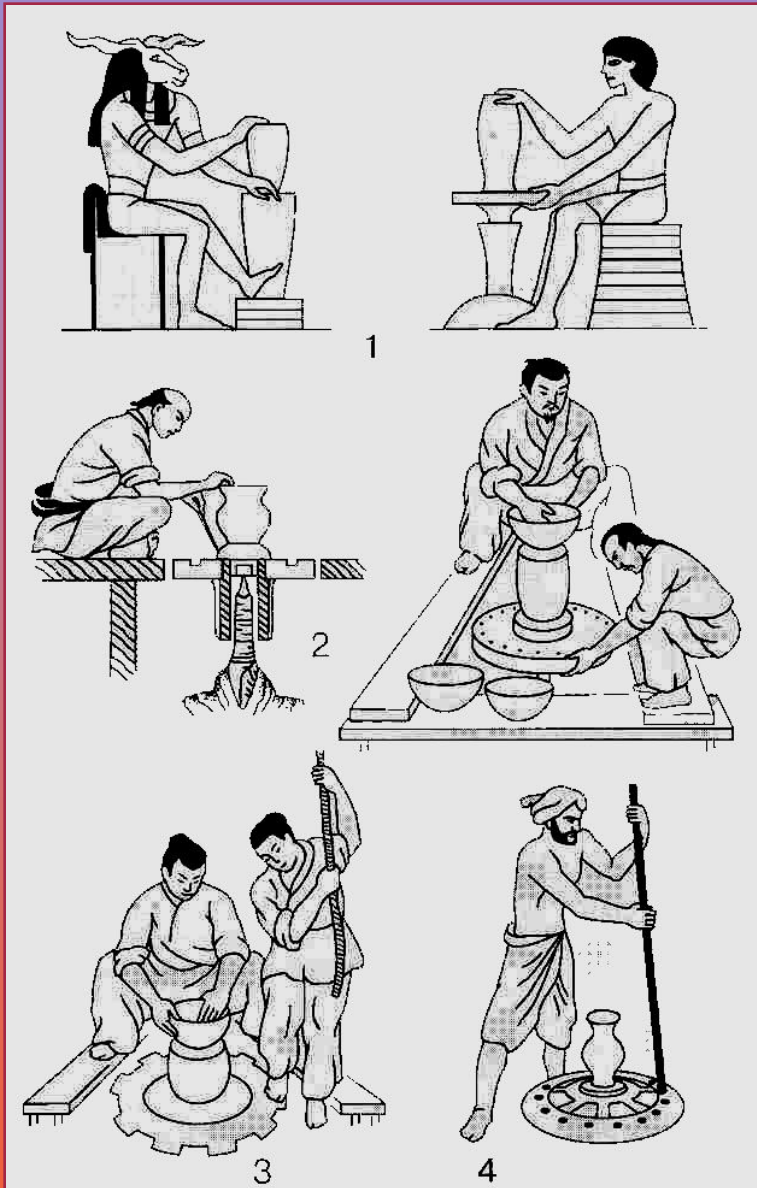


Их легче
изготавливать с
помощью штампа

Изразцы в архитектуре



Гончарные круги разных стран



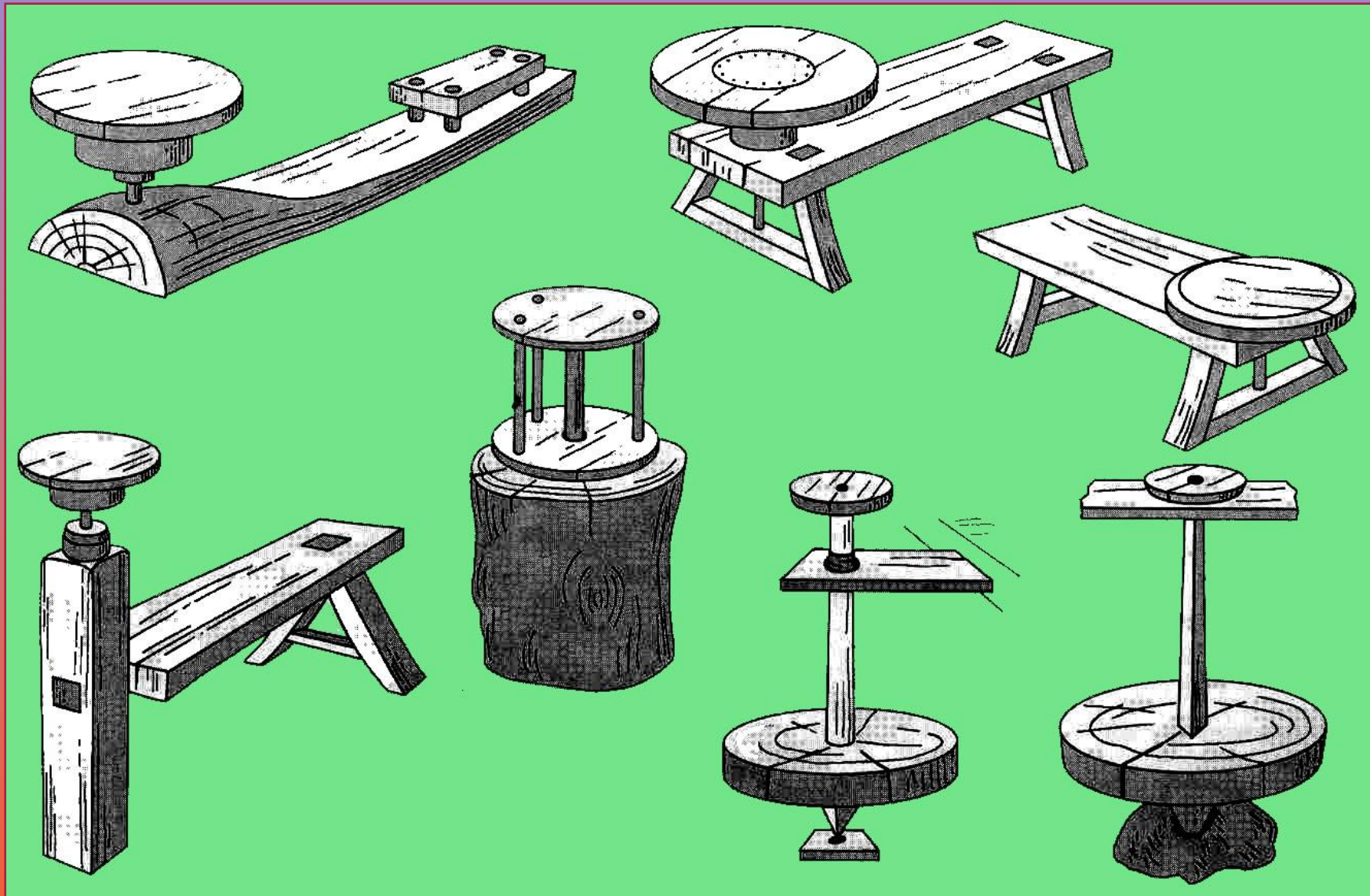
1. Египет

2. Япония

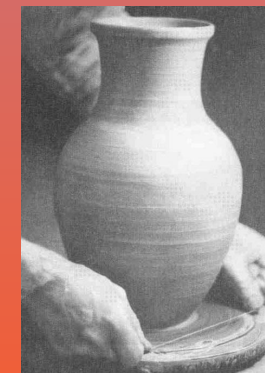
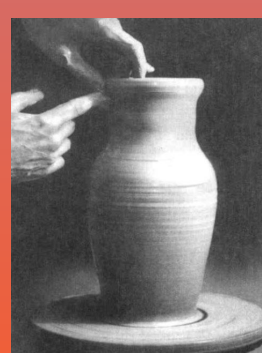
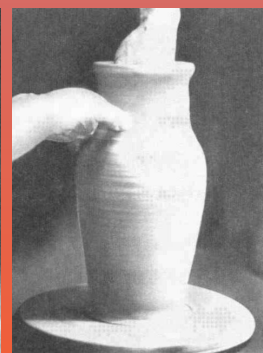
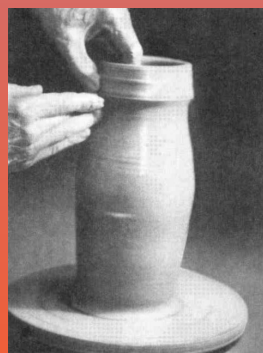
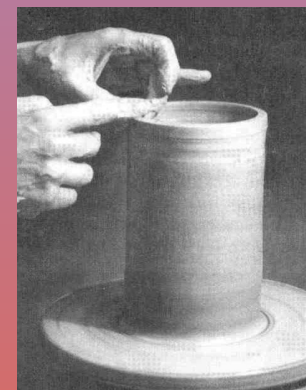
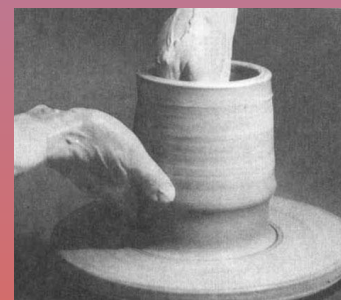
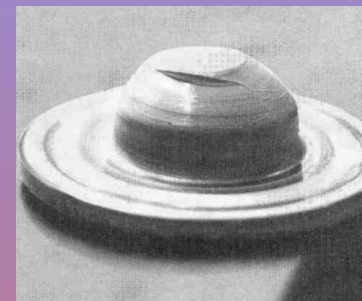
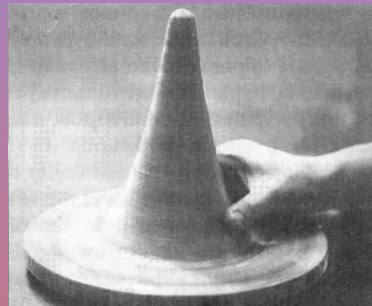
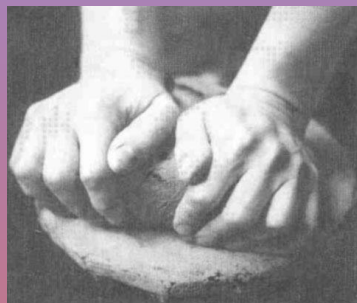
3. Китай

4. Индия

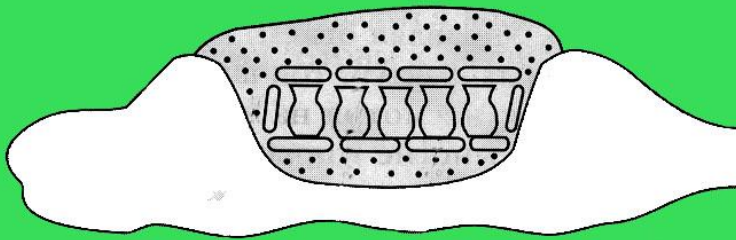
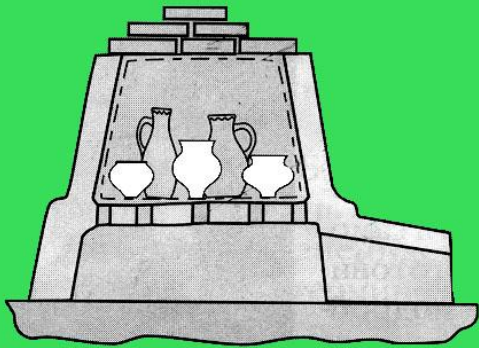
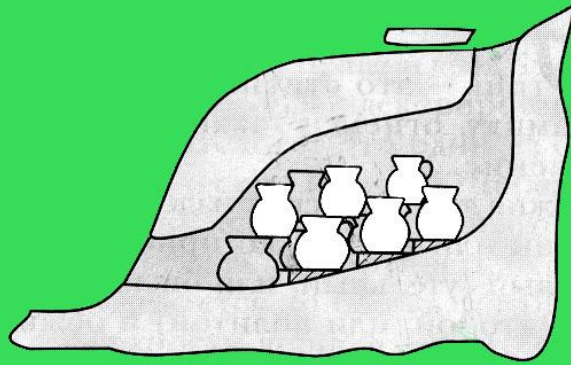
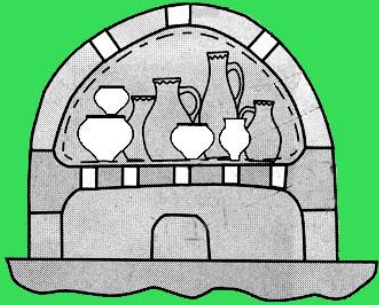
Русские гончарные круги



Процесс изготовления сосуда на гончарном круге



Печи для обжига



В древности сосуд сравнивали с человеком

Венчик
(венец)

Шейка

Плечи

Тулово

Ножка

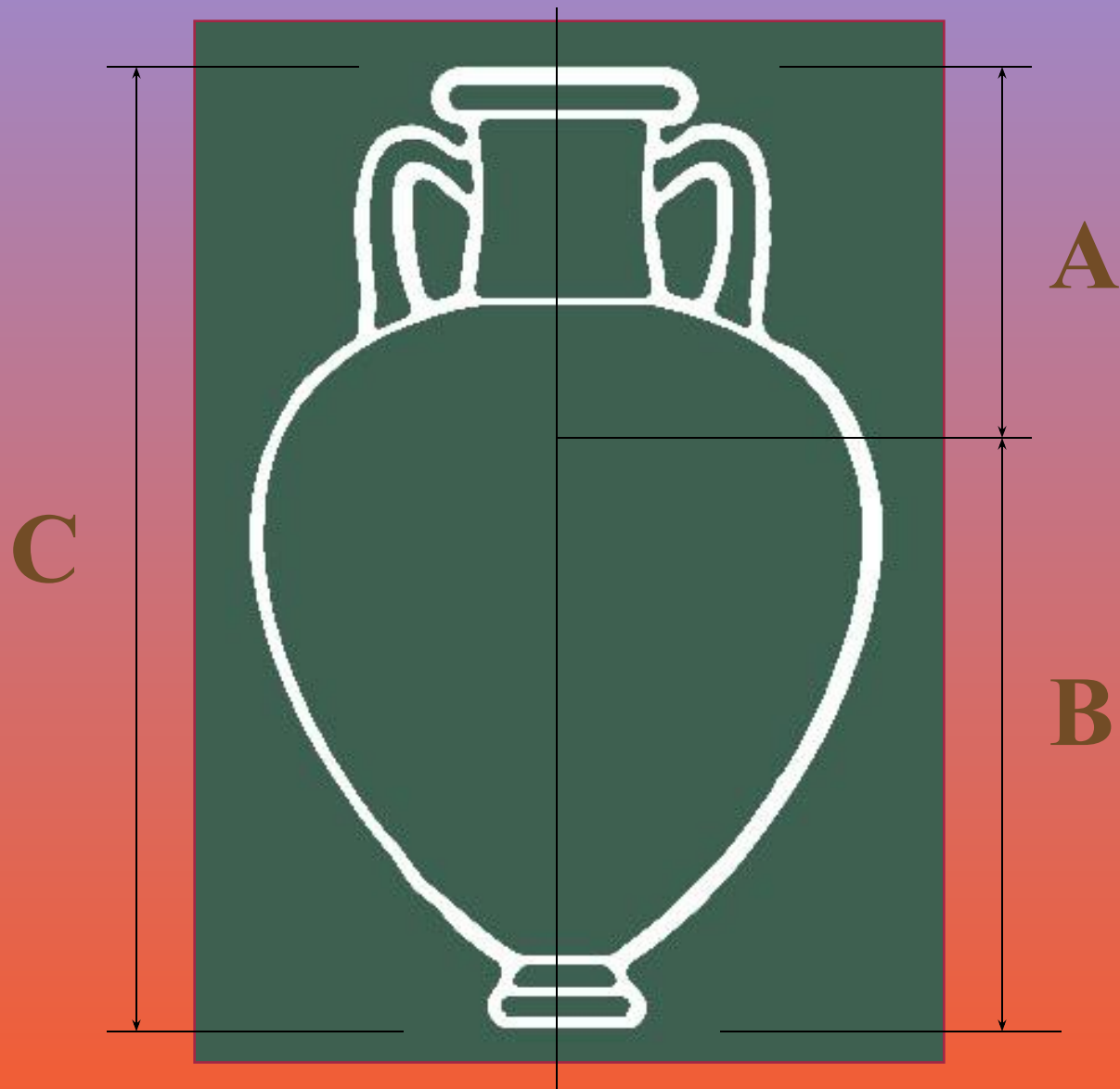


Устье
(уста)

Губы

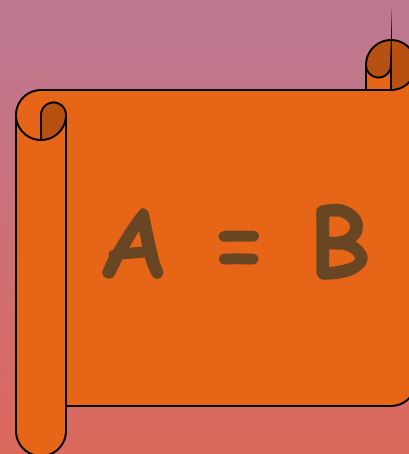
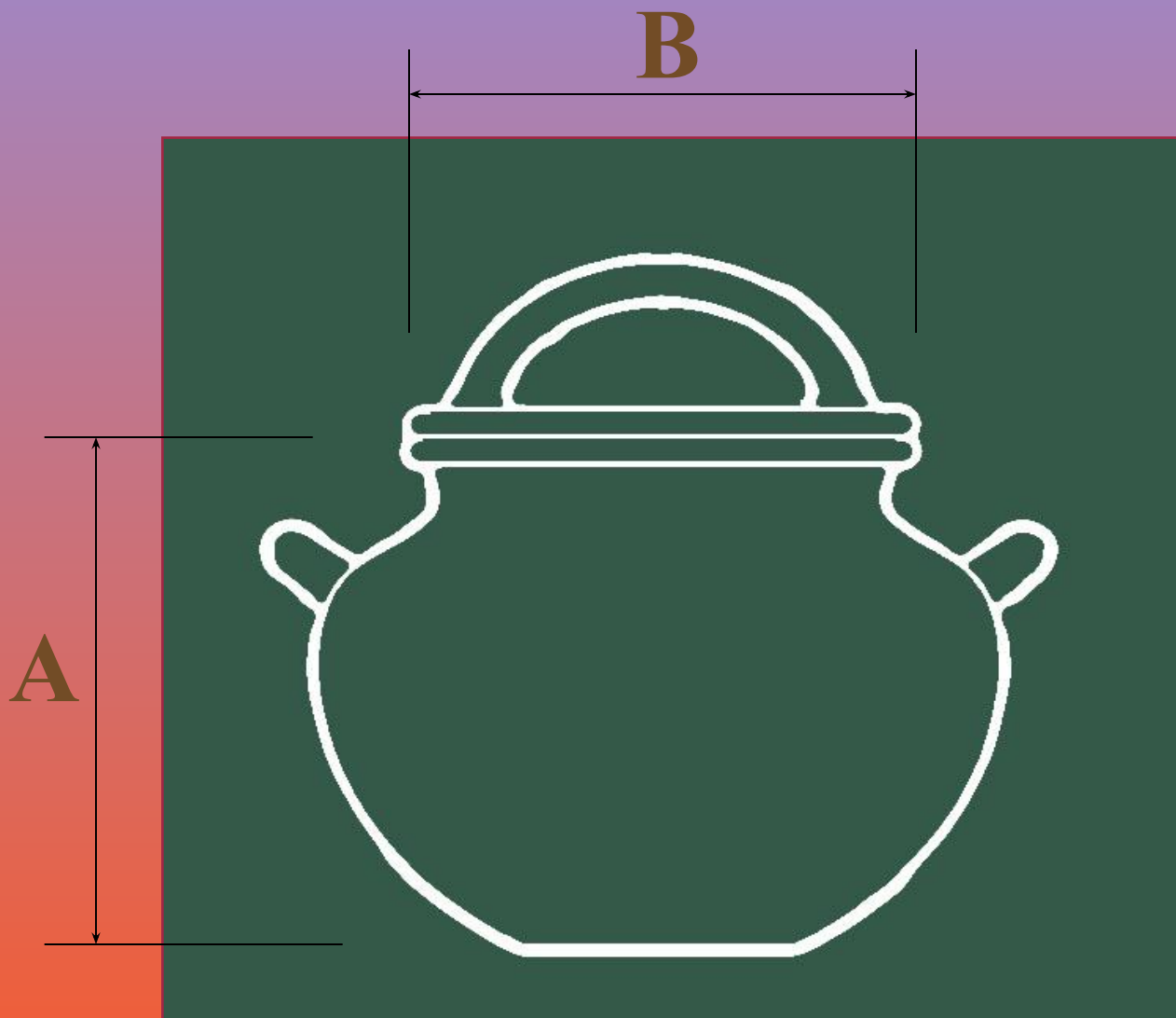
Ручка

Золотое сечение в греческом сосуде



$A:B = B:C$

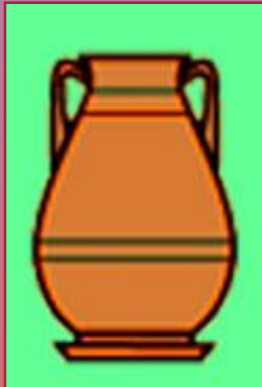
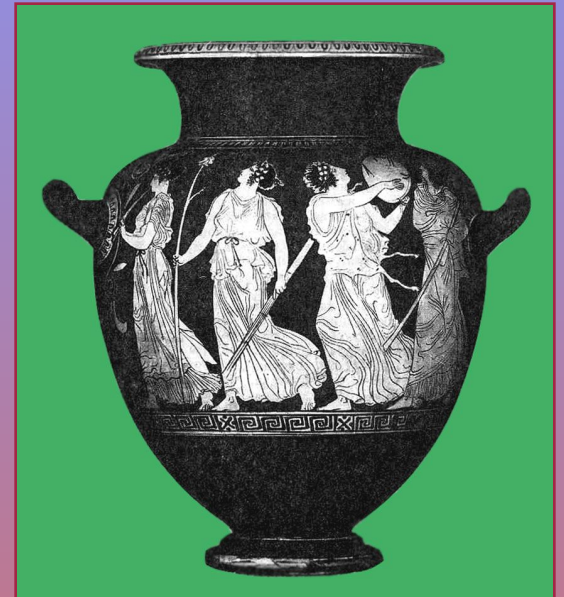
Пропорции русского горшка



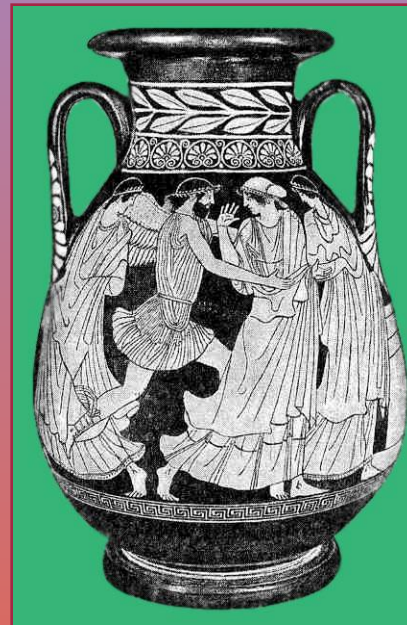
Сосуды для хранения



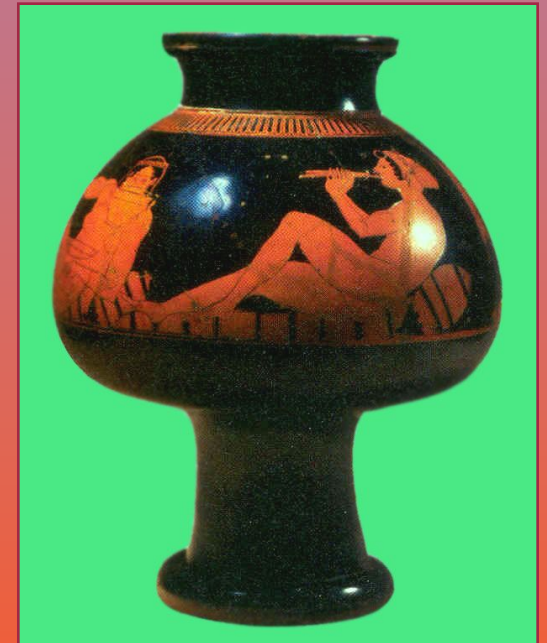
Стамнос



Пелика



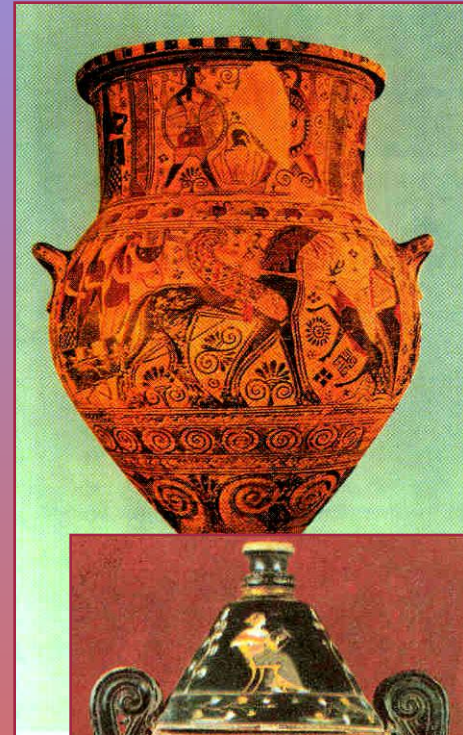
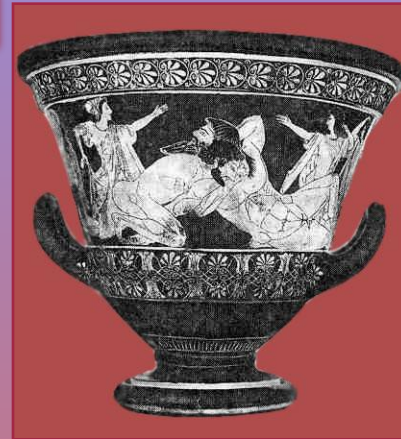
Псиктер



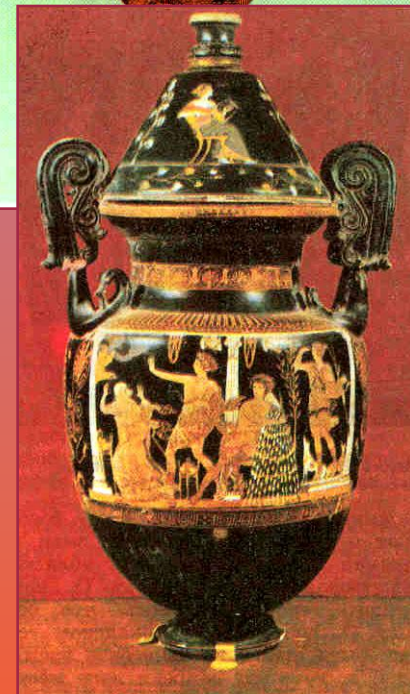
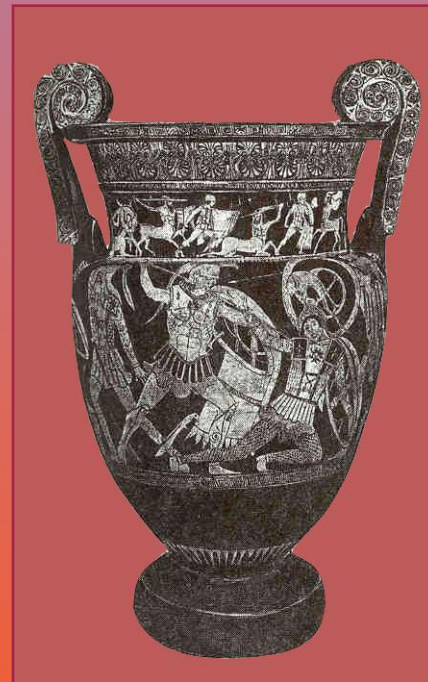
Сосуды для смешивания вина с водой



Кратер

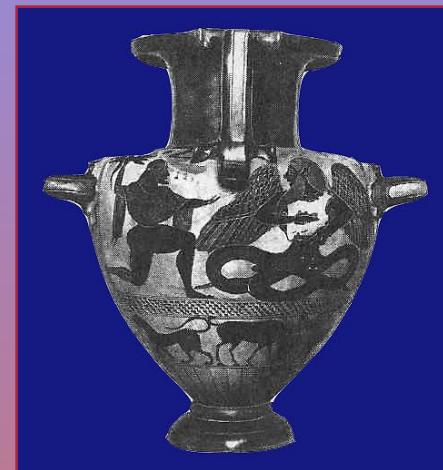
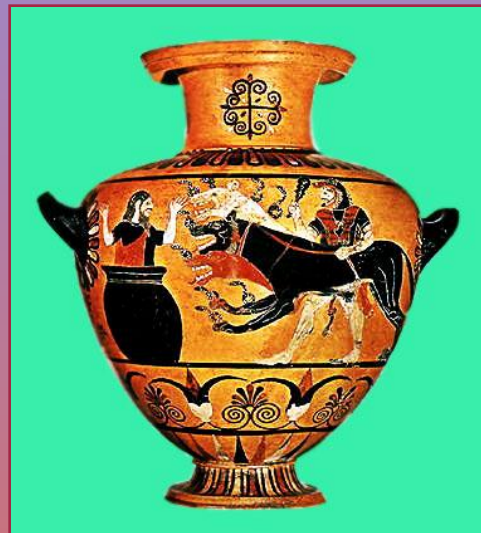


Скифос

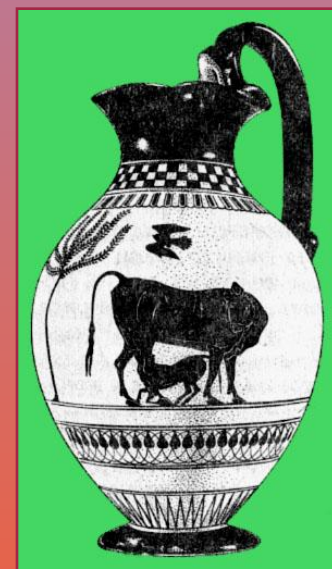
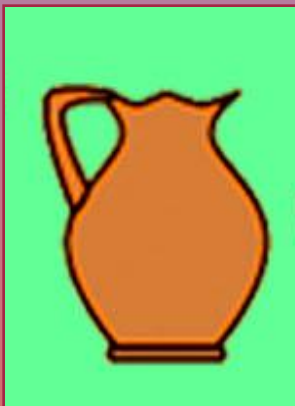


Сосуды для черпания и разливания воды и вина

Гидрия



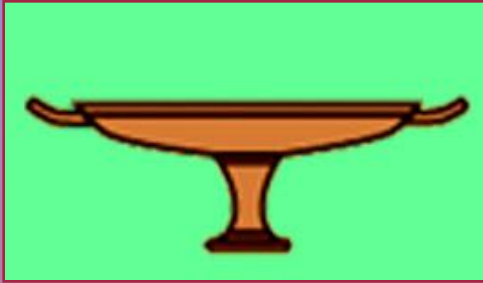
Ойнохоя



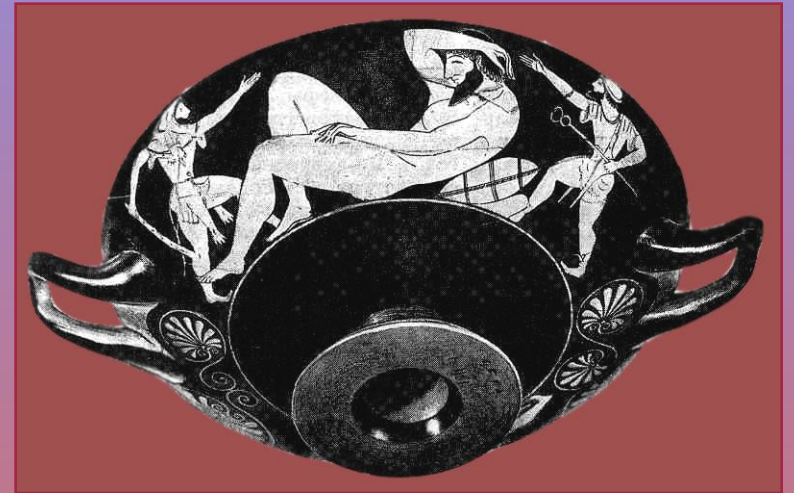
Киаф



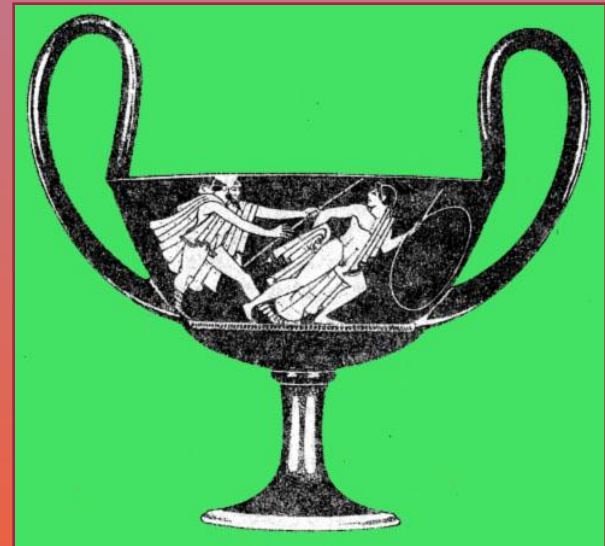
Сосуды для застольного питья



Килик



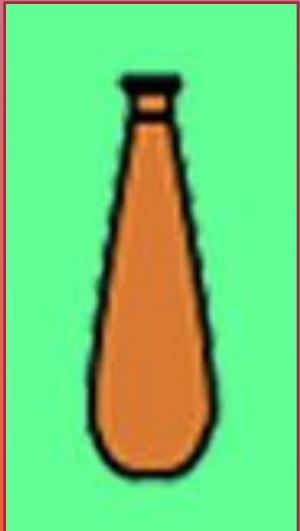
Канфар



Культовые сосуды



Лекиф



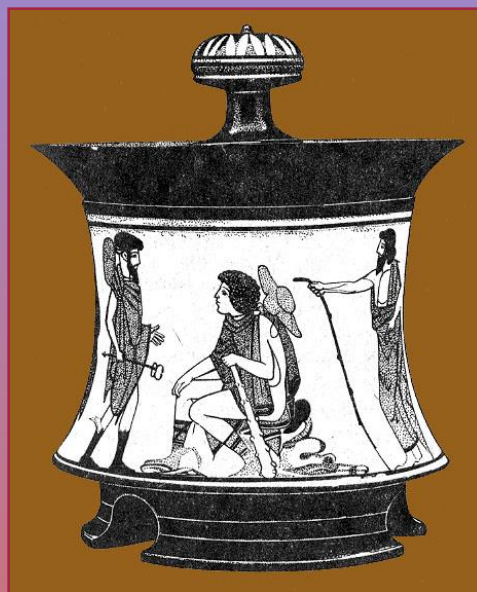
Алабастр



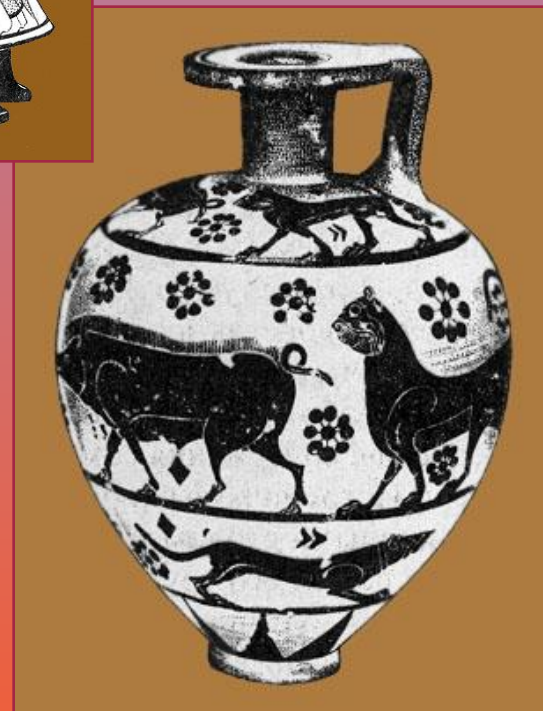
Сосуды для ароматических масел



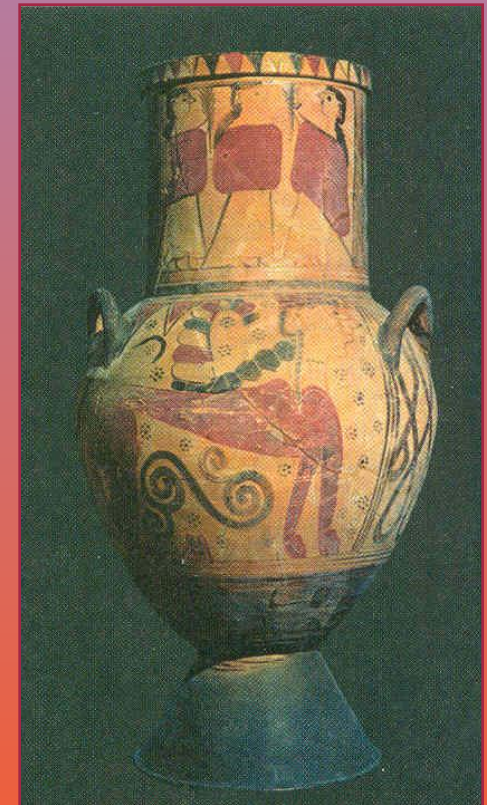
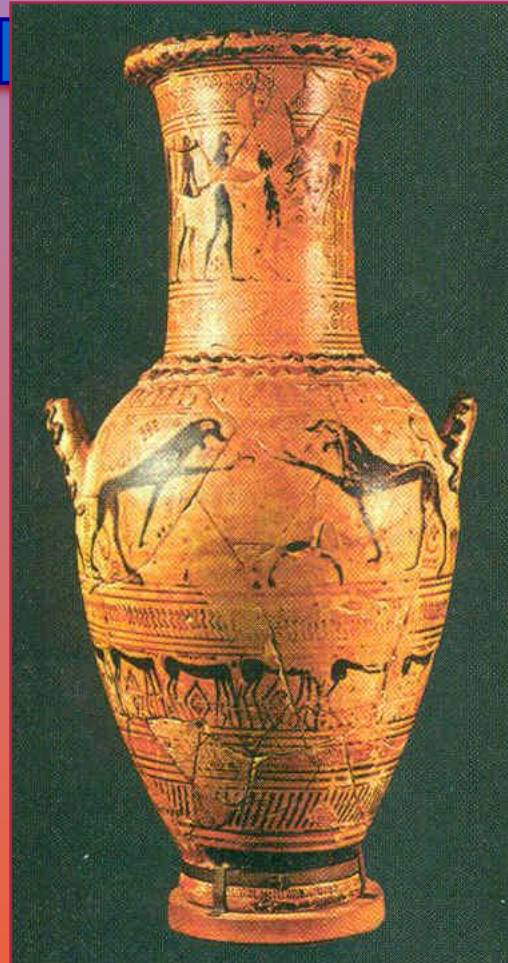
Пиксида



Арибалл



**Сосуд для хранения, транспортировки,
измерения жидкостей,
урна для захоронения
и голосовая**

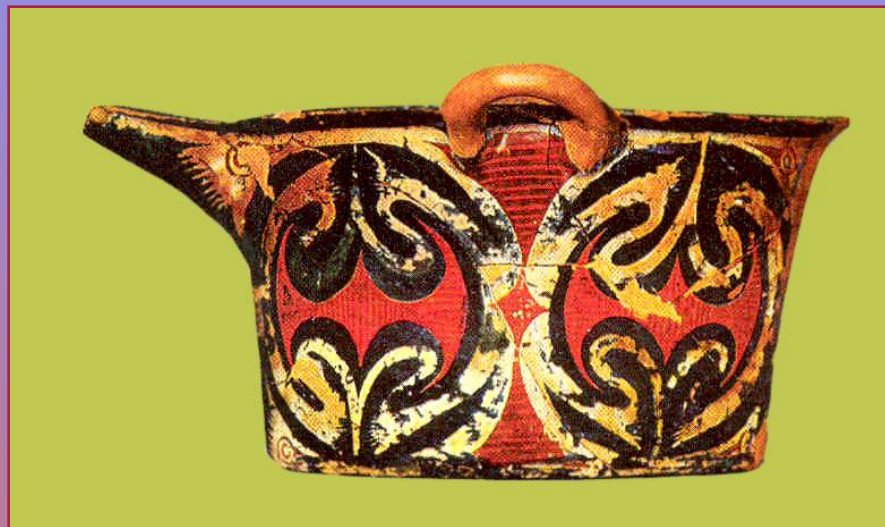


Амфора

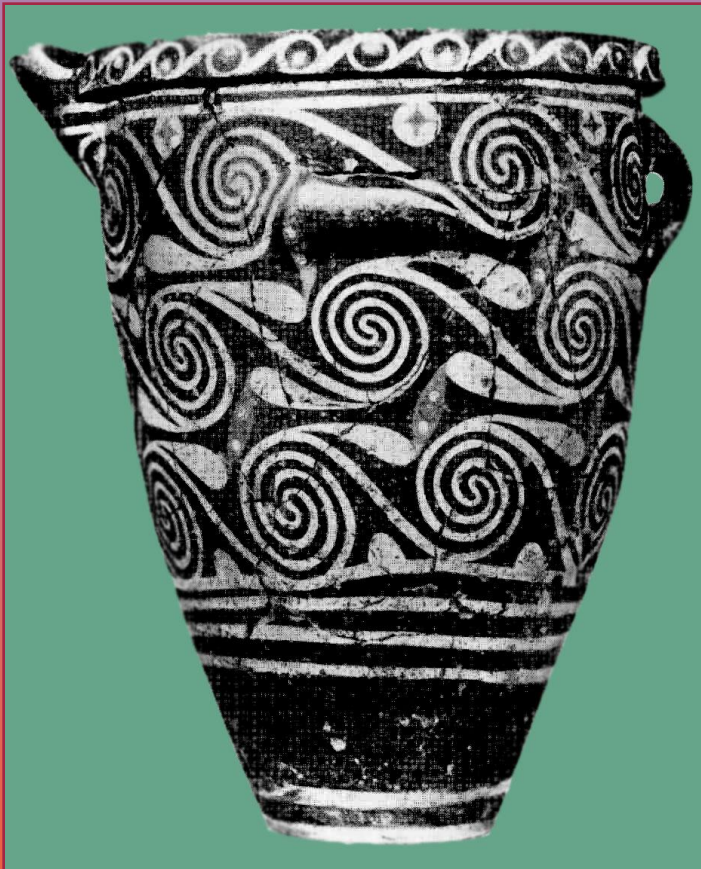
Особые ритуальные сосуды - ритоны

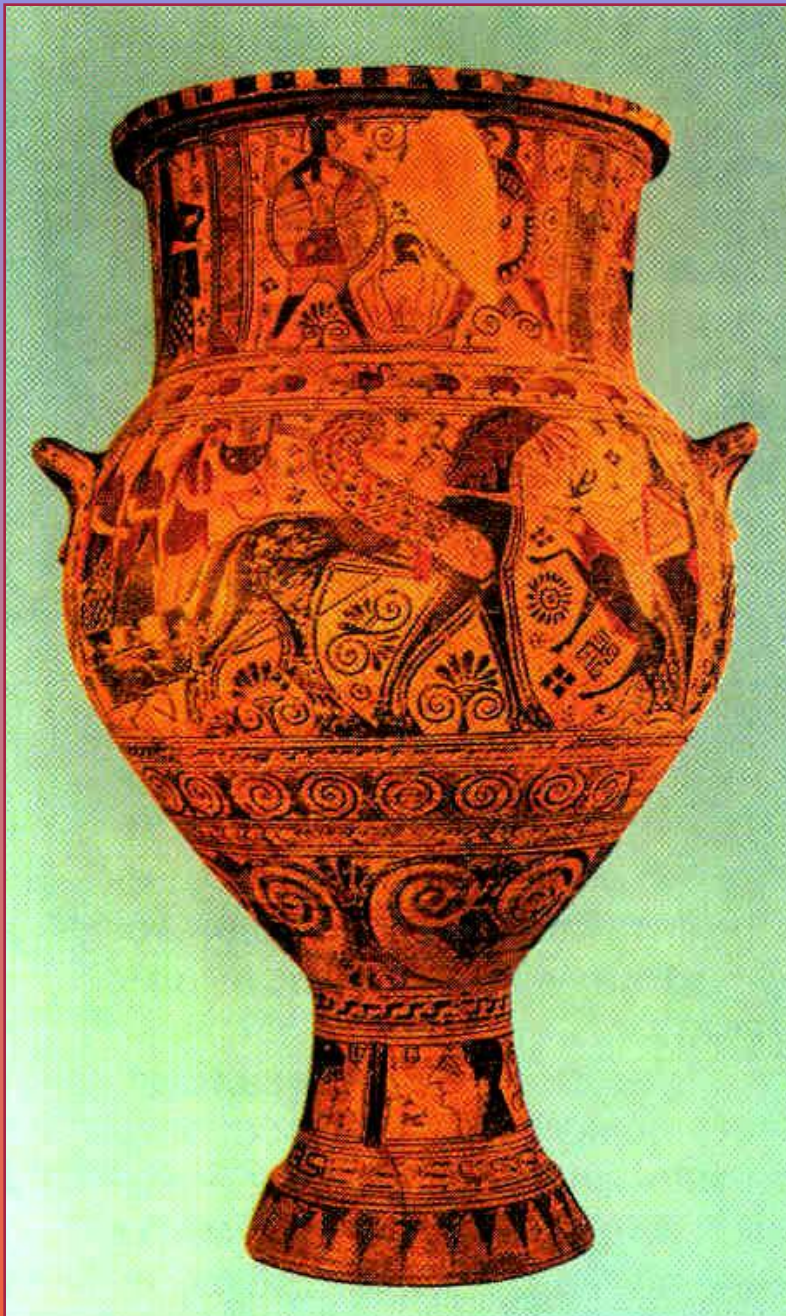


Роспись стиля "камарес"



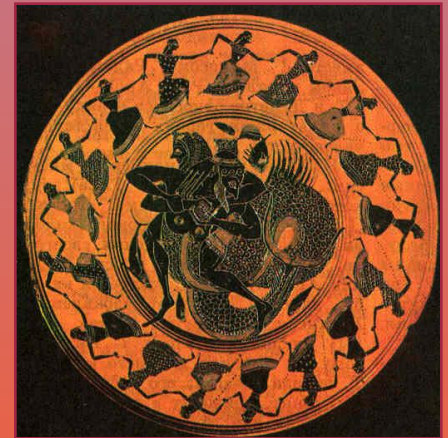
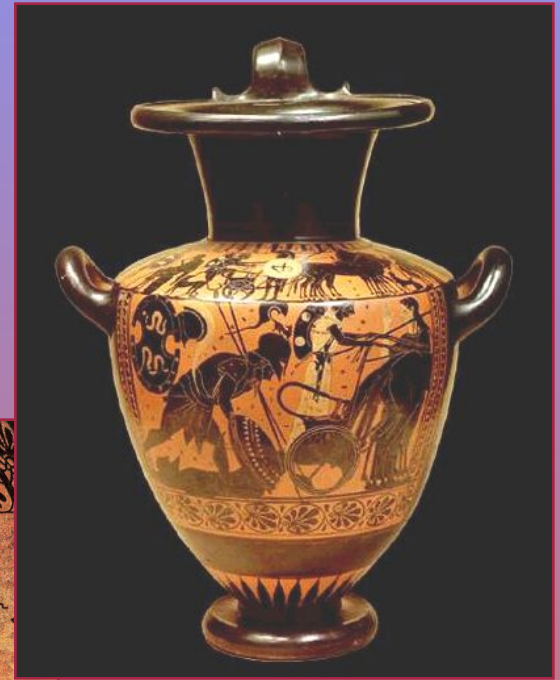
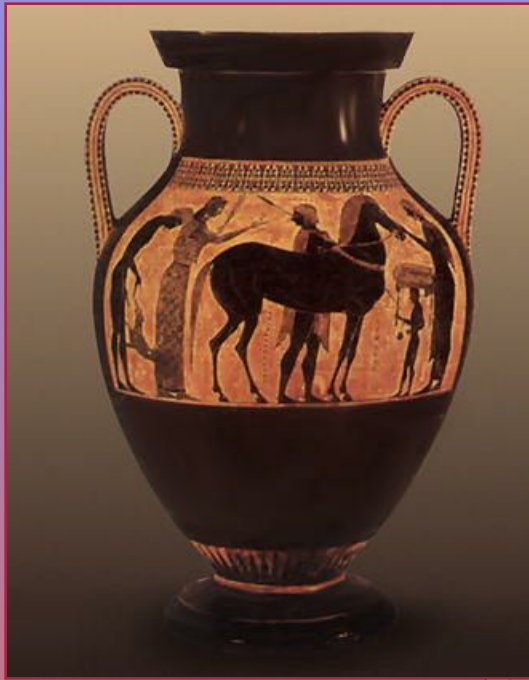
Геометрический стиль росписи



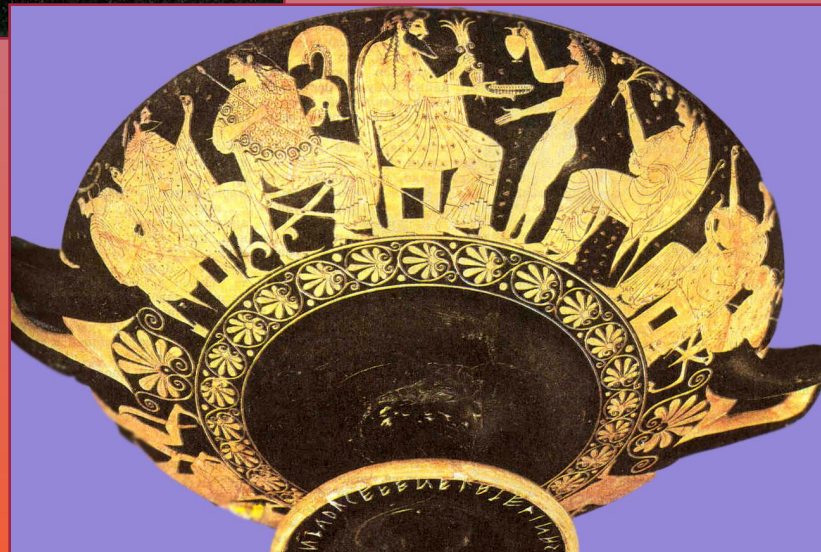
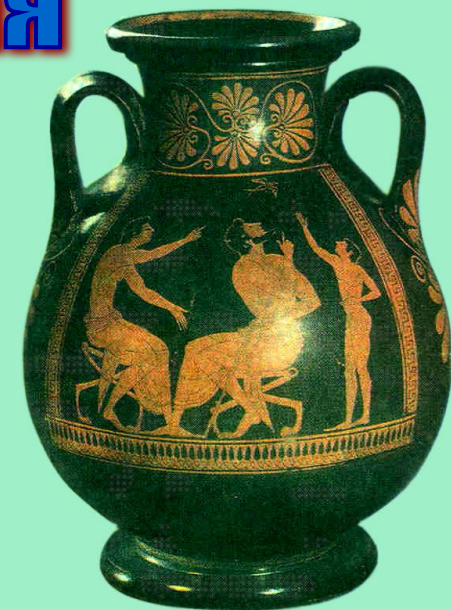


Ковровый стиль росписи

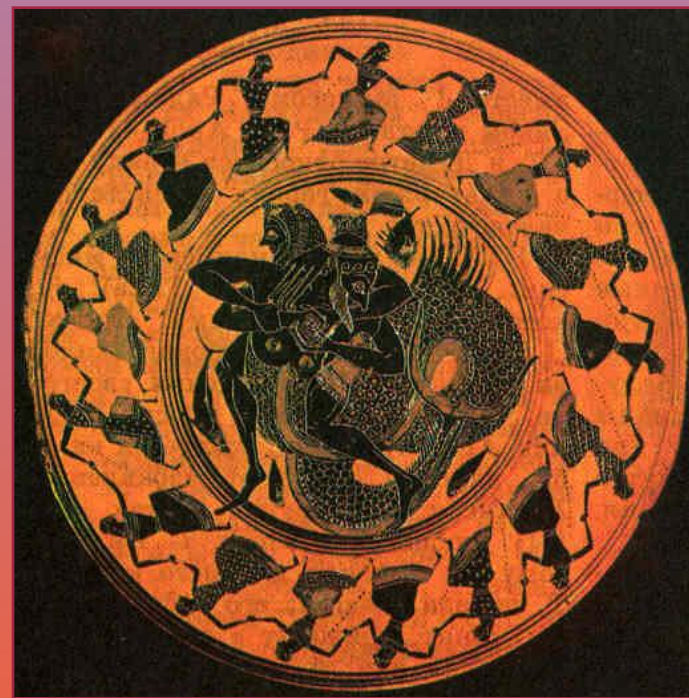
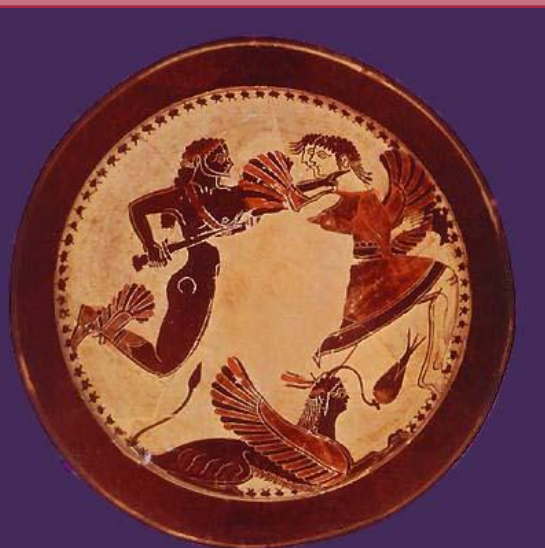
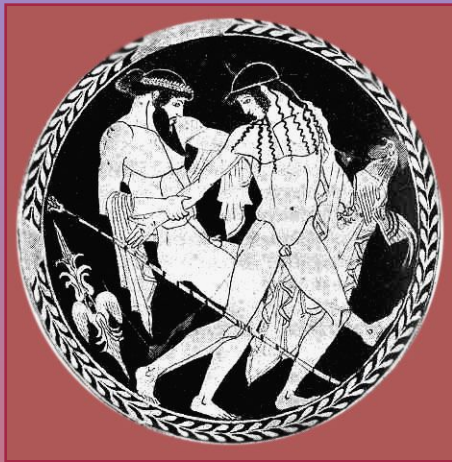
Чернофигурная роспись



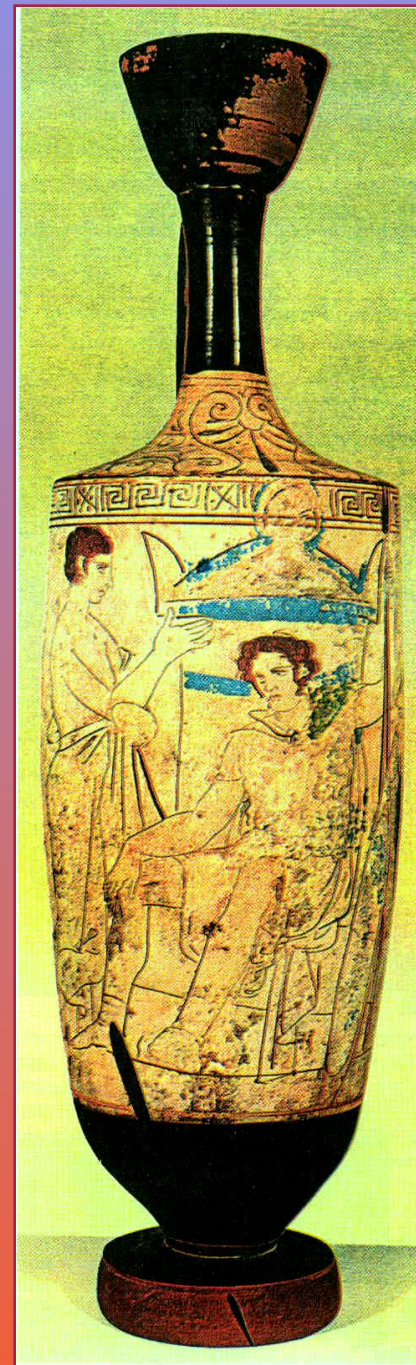
Краснофигурная роспись



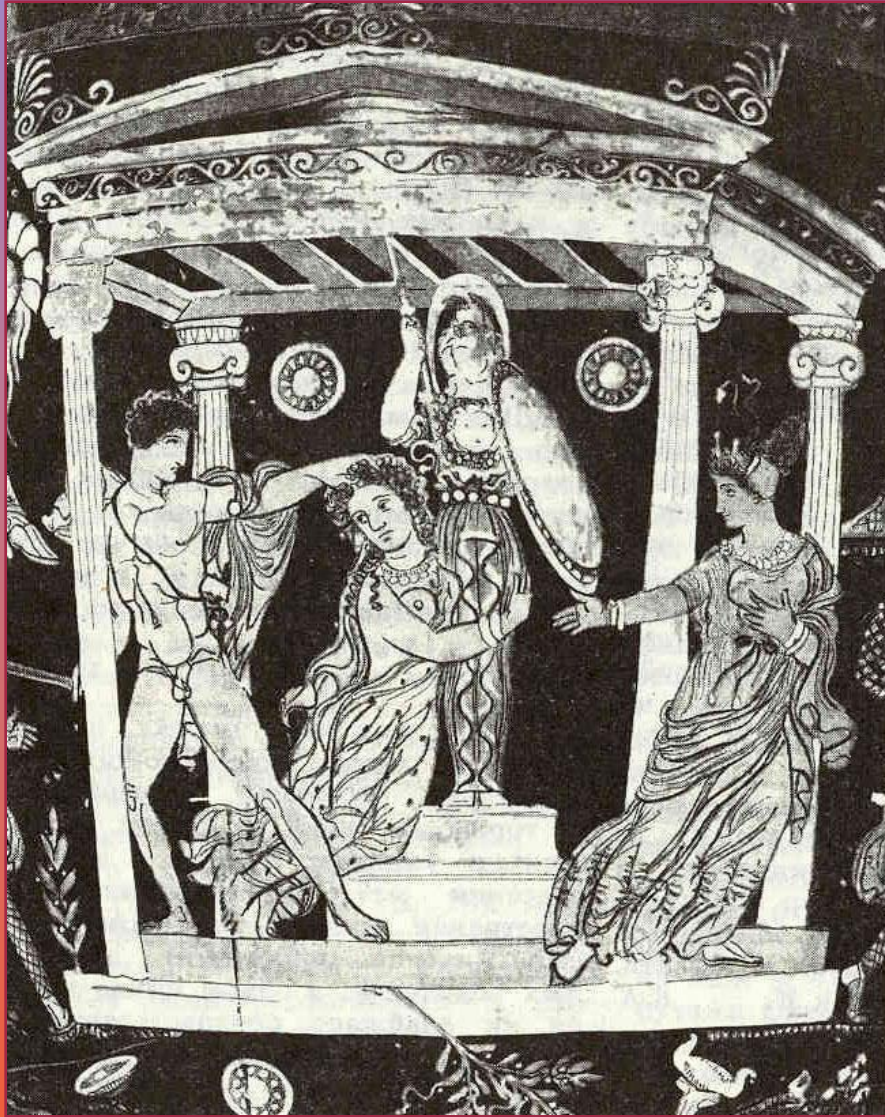
Роспись киликов



Контурная роспись лекифов



Изображение в росписи пространства



1. Ближние фигуры
заслоняют дальние

2. Художник пытается
передать пространство
беседки с помощью
элементов
перспективы