

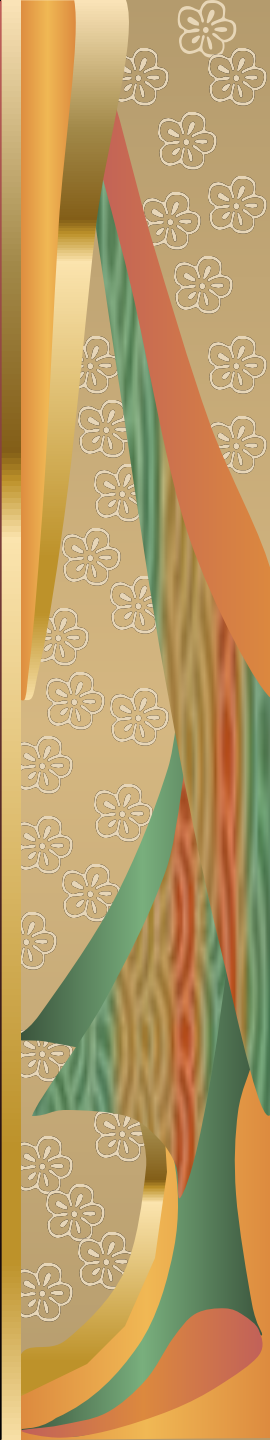
Клод Моне.
Жизнь и творчество.

Выполнил:
ученик 11 “б” класса
Литвяков Иван



Цели и задачи работы:

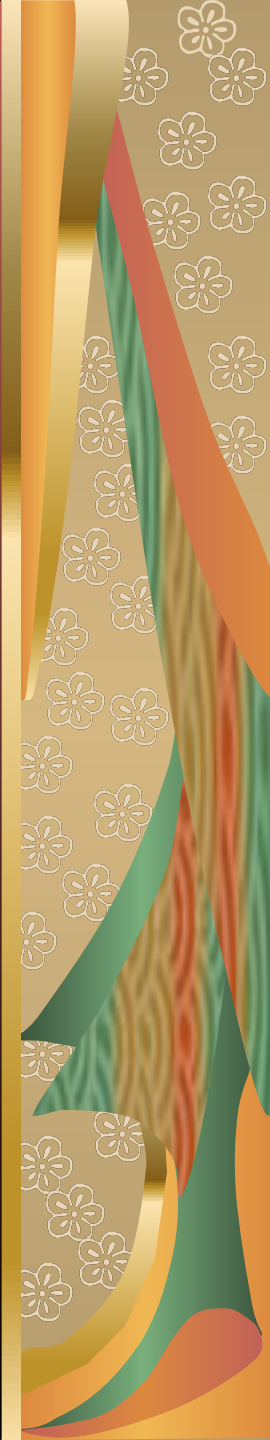
- Познакомиться с жизнью и творчеством основателя импрессионизма К.О. Моне.
- Показать различные манеры письма Клода Моне, как яркого представителя импрессионистов.
- Показать значение творчества Моне на дальнейшее развитие импрессионизма.



Клод Моне – основатель импрессионизма



Впечатление. Восход солнца.



Жизнь и творчество

- 1840 – год рождения (14 ноября)
- 1858 – знакомство с Э. Буденом
- 1859 – приезд в Париж
- 1862 – дружба с Ренуаром, Сислеем и Базилем
- 1870 – женитьба на Камилле Донсьё
- 1871 – возвращение во Францию
- 1874 – первая “импрессионистская” выставка в Париже
- 1879 – смерть жены
- 1883 – переезд в Живерни
- 1892 – женитьба на Алисе Гошеде
- 1899 – сосредоточение на изображении сада с водоёмом
- 1908-1923 – болезнь художника
- 1926 – год смерти (6 декабря)



Начало творческого пути



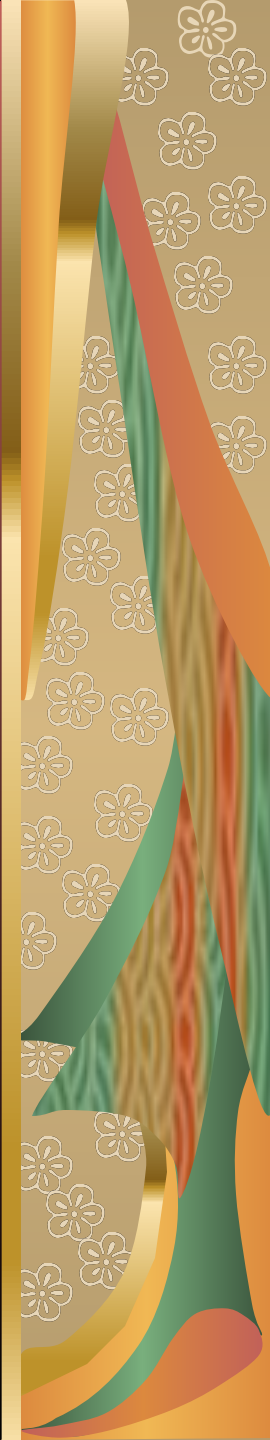
- Знакомства
- Персональная выставка 1880 году
- Экспозиция в Нью-Йорке 1886 год
- Дом в Живерни



Отражение в творчестве
жизненных успехов



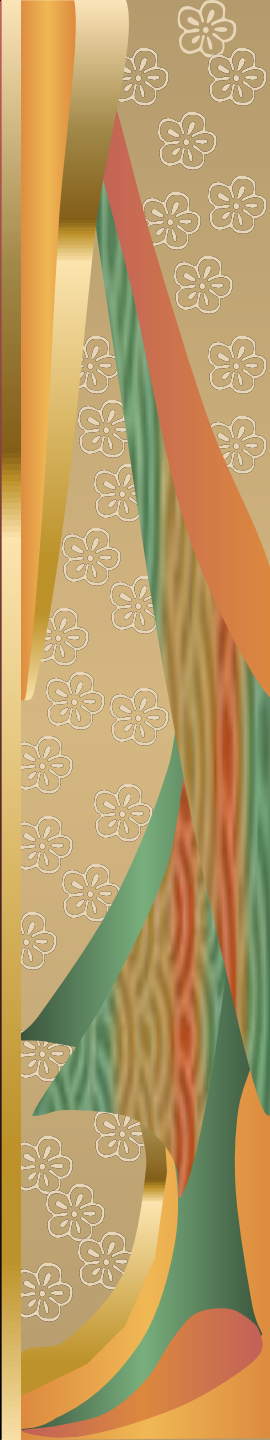
Пиния в Антибе 1888 год



Отражение в творчестве жизненных успехов



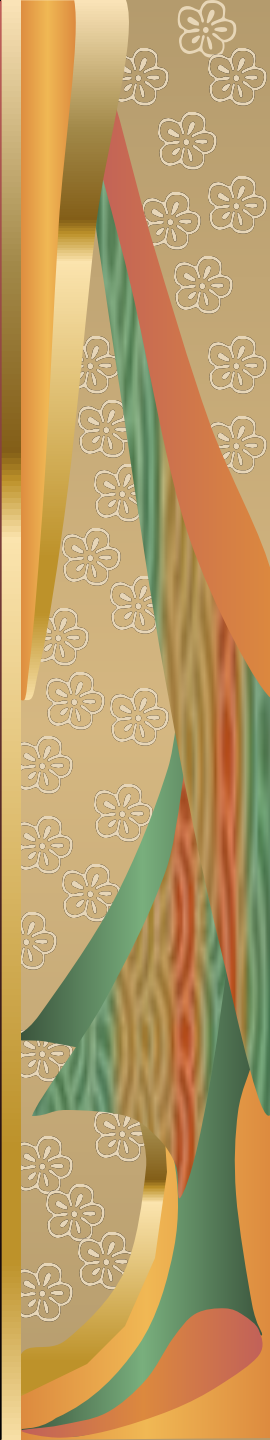
Мост Ватерлоо 1902 год



Окружающая обстановка



Сад художника в Живерни



Окружающая обстановка



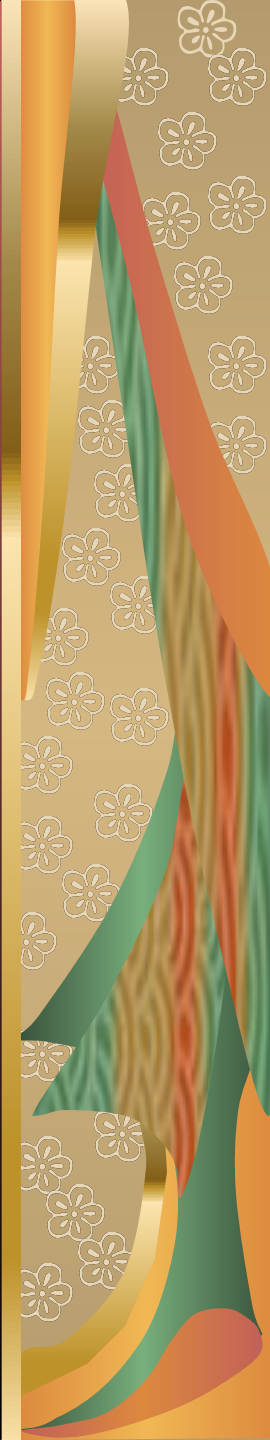
Пруд с водяными лилиями
(зелёная гармония)



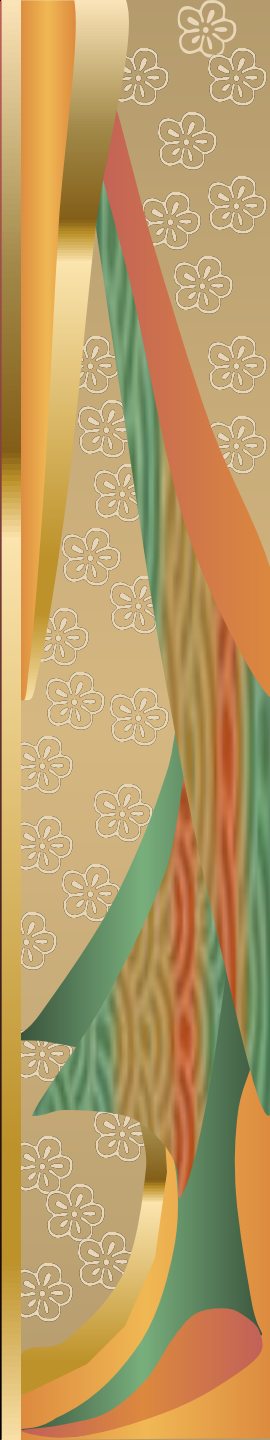
Окружающая обстановка



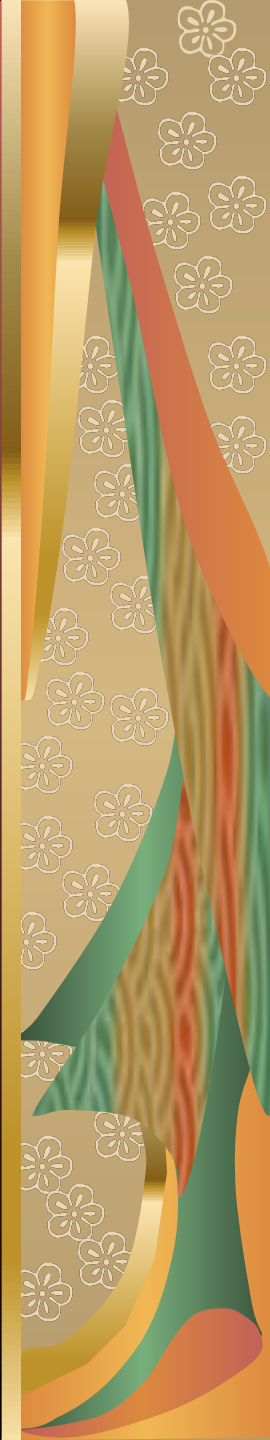
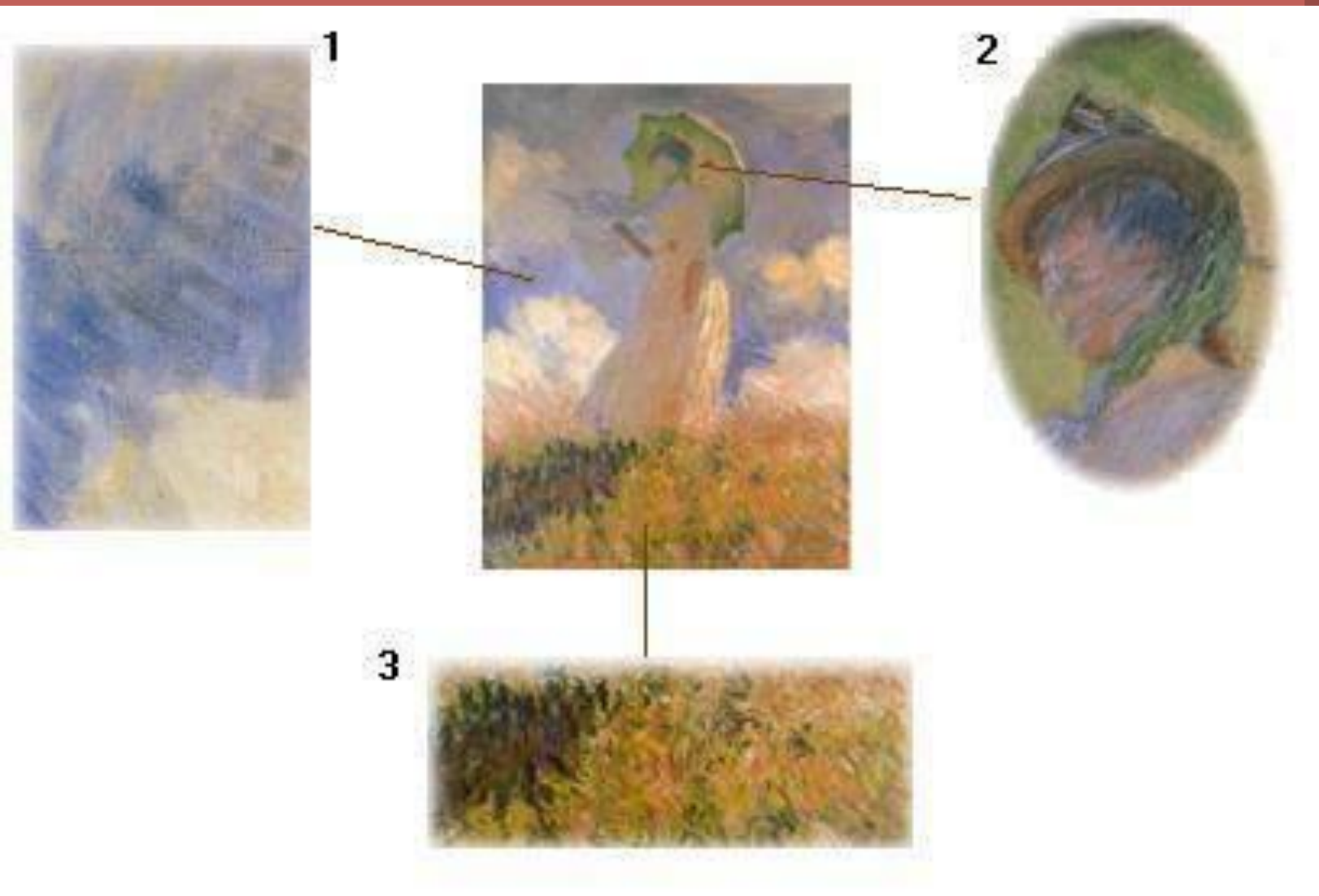
Японский мостик в Живерни



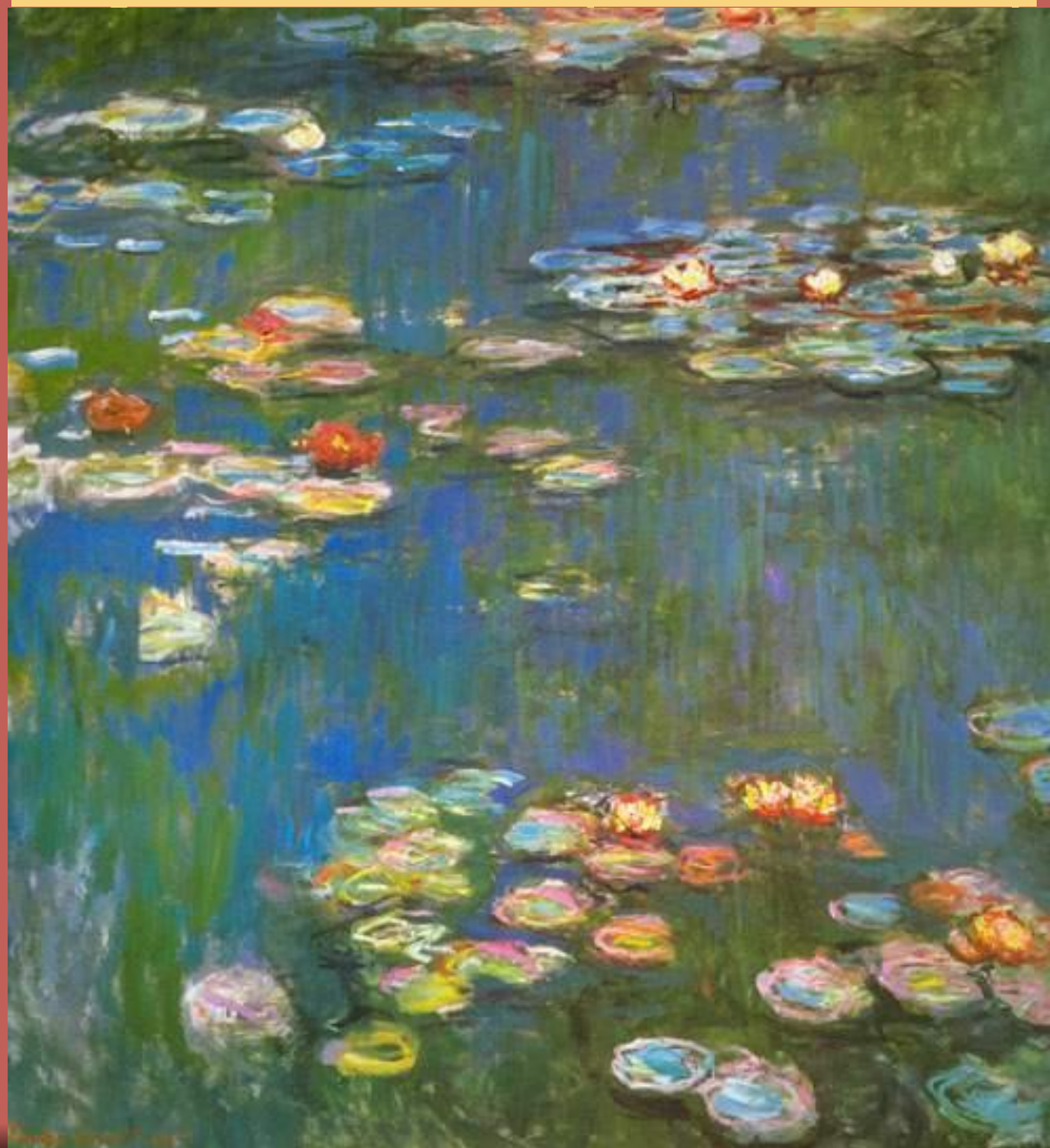
“Дама с зонтиком, повернувшаяся
налево” (1886 год)



“Дама с зонтиком, повернувшаяся налево” (1886 год)



“Кувшинки” (1916 год)



“Кувшинки” (1916 год)

1



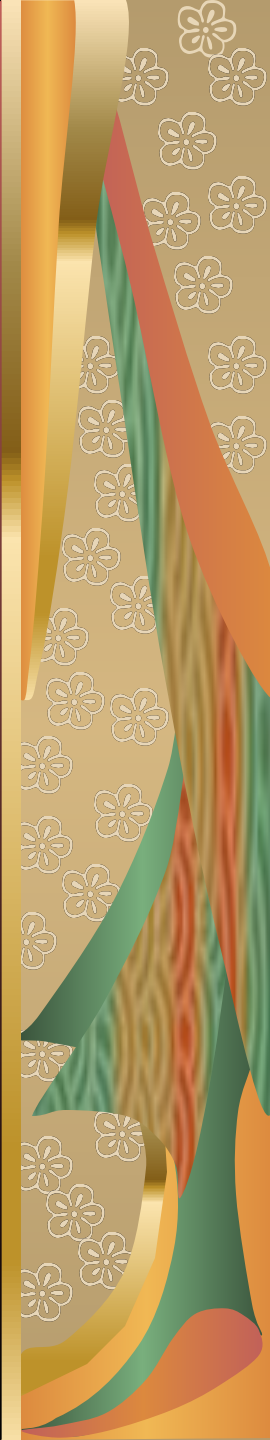
2



3



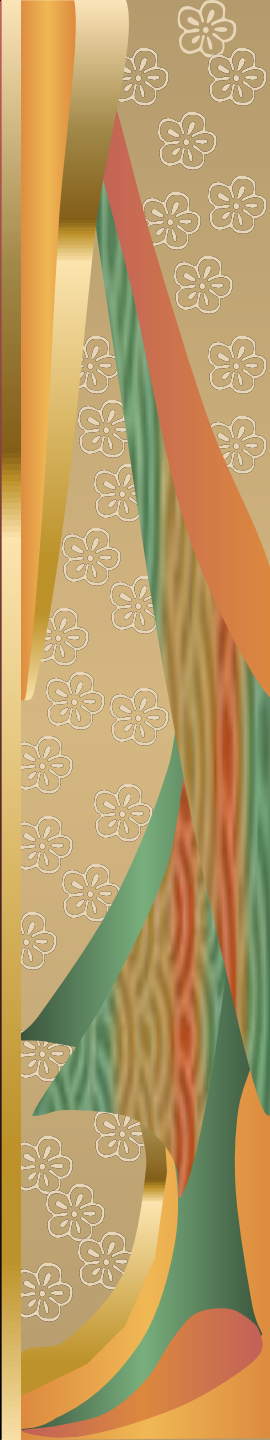
4



Серии картин в творчестве художника



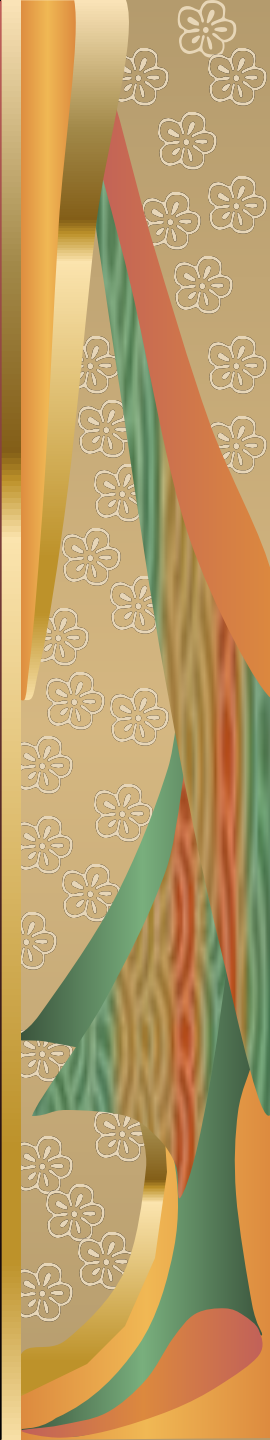
Впечатление. Восход солнца.



Серии картин в творчестве художника



Красные лодки в Аржантей

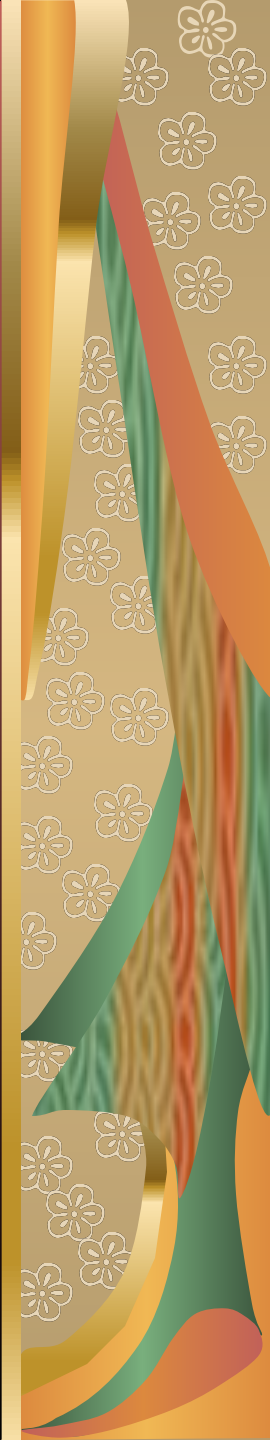


Серии картин в творчестве художника



Женщина с зонтиком.

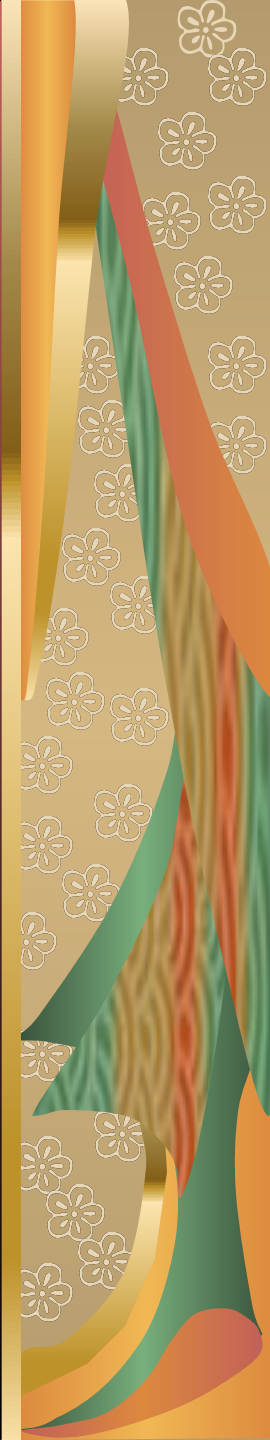
(Этюд с поворотом на лево) 1866 год



Серии картин в творчестве художника



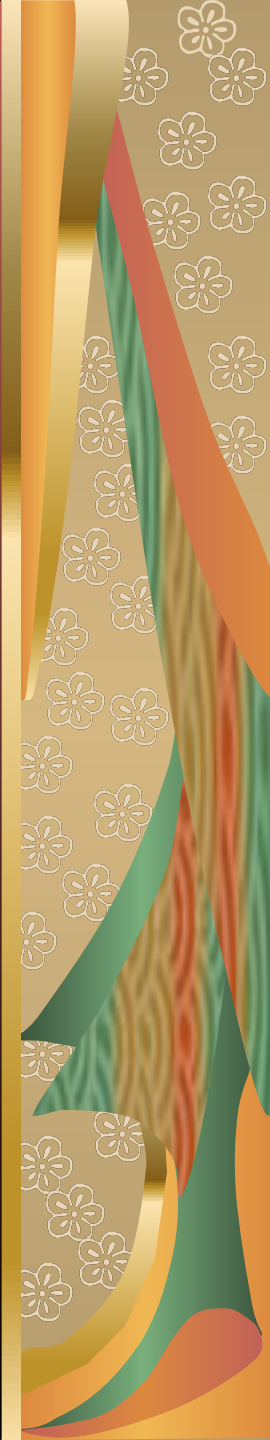
Камилла Моне и сын Жан на холме



Серии картин в творчестве художника



Дама с зонтиком. Этюд (поворот направо)



Серии картин в творчестве художника



Стога сена. Конец лета 1890 года



Серии картин в творчестве художника



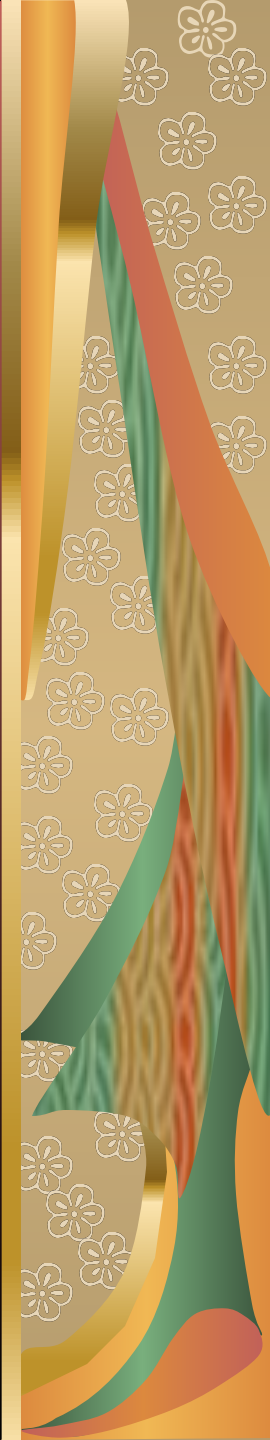
Стога сена. Эффект снега. 1891 года



Серии картин в творчестве художника



Стога сена. Иней.



Серии картин в творчестве художника

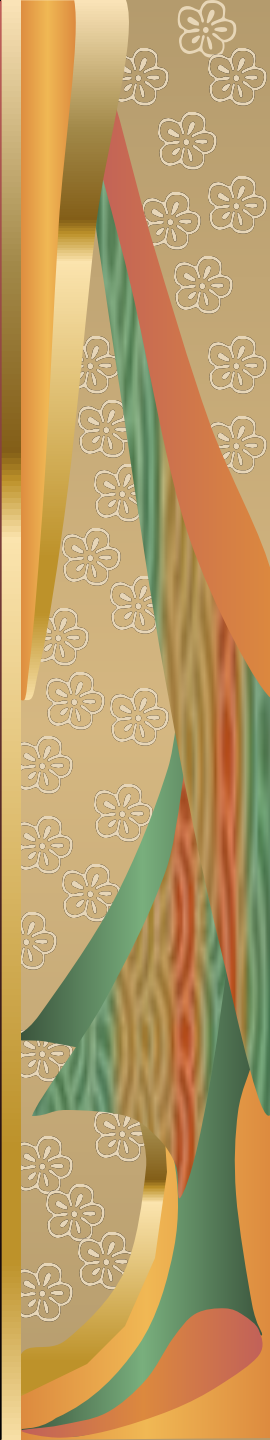


Руанский собор

Серии картин в творчестве художника



Пруд с водяными лилиями
(зелёная гармония)



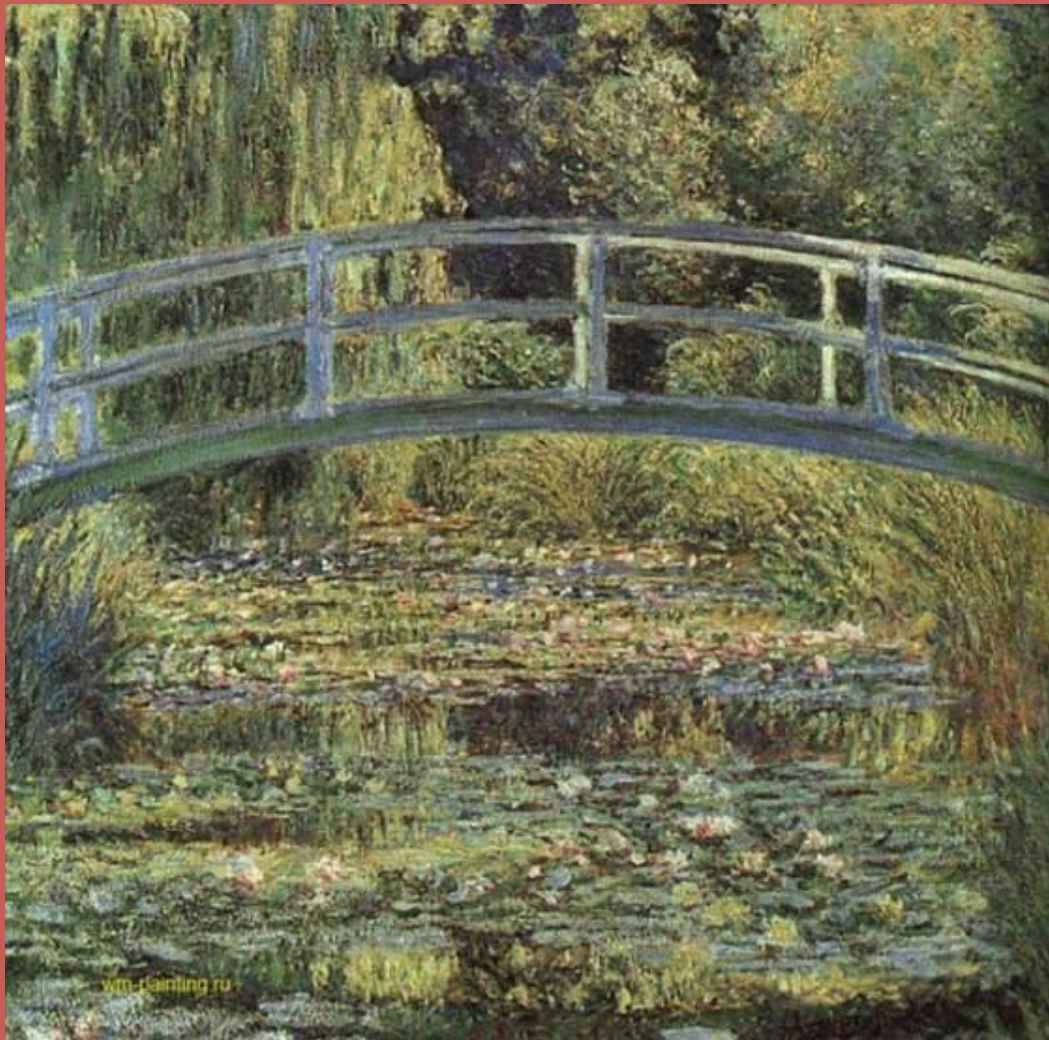
Серии картин в творчестве художника



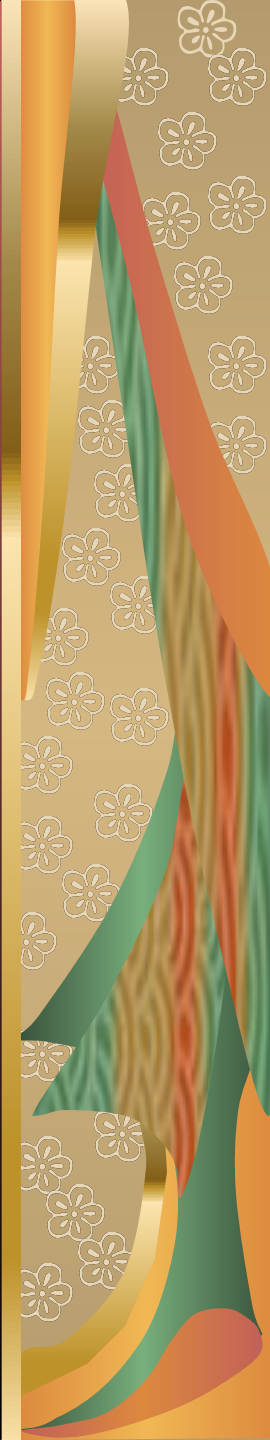
Водяные лилии



Серии картин в творчестве художника



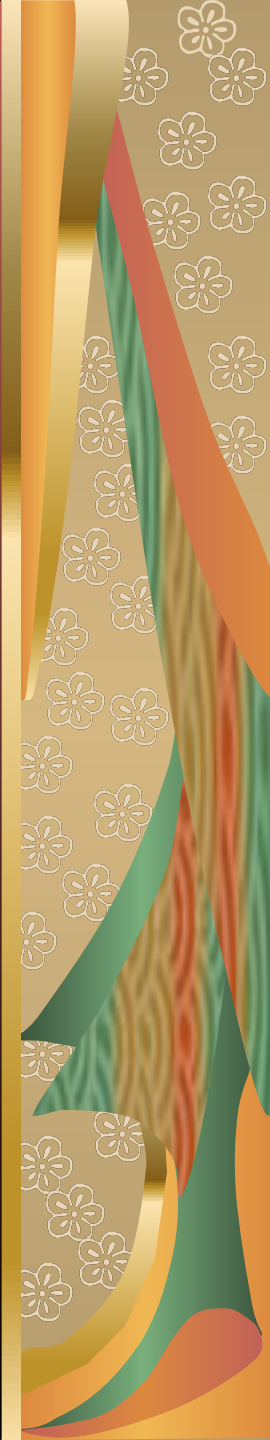
Пруд с водяными лилиями



Серии картин в творчестве художника



Клумба с ирисами в саду 1900 год



Серии картин в творчестве художника



Сад в цвету 1901-1902



Картины импрессионистов в музеях



Мане (Олимпия)

Картины импрессионистов в музеях

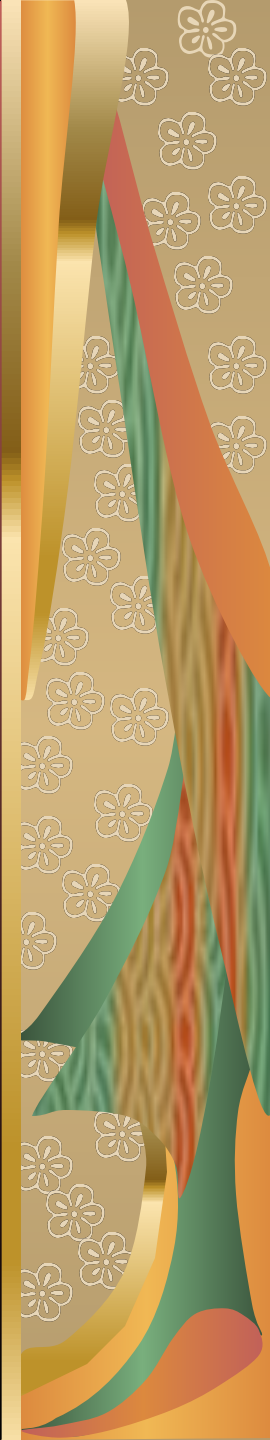


Ренуар (Девушки за фортепьяно)



Заключение

- Мне всю свою долгую жизнь оставался верен идеалам импрессионизма и, несмотря на трудное начало карьеры, сумел в годы зрелости добиться успеха, богатства и славы.
- Познакомившись с картинами «Дама с зонтиком, повернувшаяся налево» и «Кувшинки» можно увидеть необычные манеры письма.



Заключение

- Картины Моне породили новые течения в живописи – импрессионизм, а сам Моне признан величайшим и наиболее типичным представителем этого направления. На протяжении всей своей долгой жизни Моне неуклонно следовал основным правилам импрессионизма – запечатлевать на холсте сцены современной жизни (у Моне – это пейзажи) и работать на открытом воздухе.

