

# Кносский дворец

материал подготовила Курочкина Ирина



## *Развалины Кносского дворца*



## Восстановленная часть Кносского дворца



*Повсюду - приземистые колонны, выкрашенные в чёрный и пурпурный цвет, в переходах - настенные росписи: цветы, щиты, быки.*



С незапамятных времен люди сооружали лабиринты. Они существовали в сотнях и даже тысячах геометрических вариаций — инки, сооружали из камней или строили стены, выполняя определенный магический рисунок.

Вспомните греческие мифы, в которых рассказывается о Кносском дворце на острове Крит! А может, лабиринт — это вовсе и не лабиринт, а, например, символика какого-то определенного действия — например, танца?

Бесспорно, этот древний магический символ имел особое значение.

## Фрески Кносского дворца



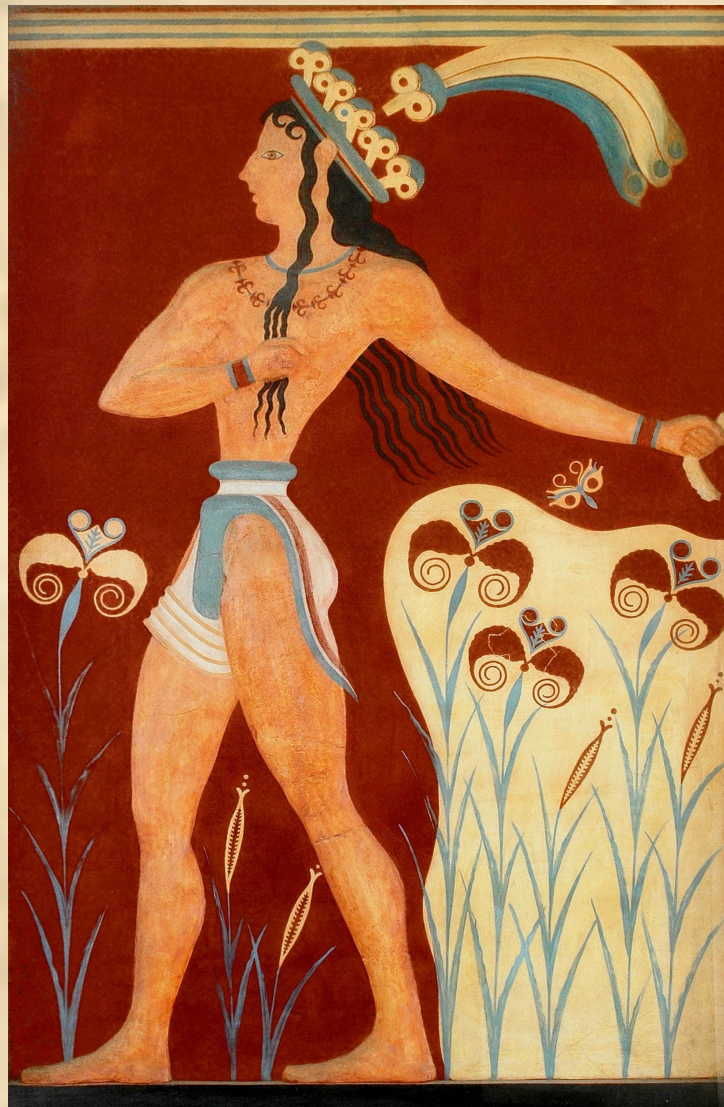
Собиратель Шафрана.



Фреска "Акробаты с быком",



Фреска «Парижанка»,  
жрица божества, XV век до  
н. э.



Царь-жрец, фреска в кносском дворце



Фрагмент фрески "Куропатки" из гостиницы ("Караван-сарая"), находившейся возле Южного входа в Кносский дворец. Караван-сарай был оборудован почти современными по устройству ванными и бассейнами, в которых гости могли привести себя в порядок после дальней дороги, прежде чем предстать перед царём.



Таким, возможно, был дворец в Кноссе.

