

**Какие бывают  
портреты?**

**Какие бывают  
лица?**

Есть лица, подобные пышным  
порталам,  
Где всюду великое чудится в малом.  
Есть лица – подобие жалких лачуг,  
Где варится печень и мокнет сычуг.  
Иные холодные, мертвые лица  
Закрыты решетками, словно темница.  
Другие - как башни, в которых давно  
Никто не живет и не смотрит в окно.  
Но малую хижинку знал я когда-то,  
Была неказиста она, небогата.  
Зато из окошка ее на меня  
Струилось дыханье весеннего дня.  
Поистине мир и велик и чудесен!  
Есть лица – подобье ликующих песен.  
Из этих, как солнце, сияющих нот  
Составлена песня небесных высот.

Н. Заболоцкий

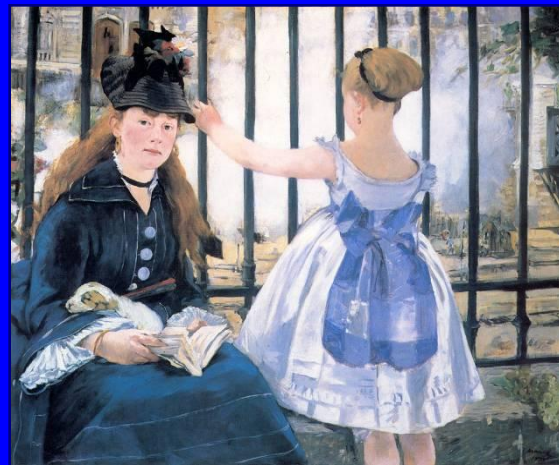
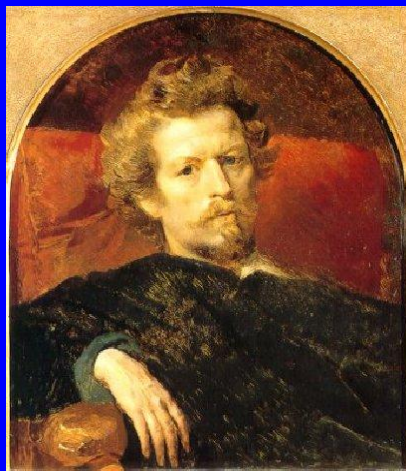


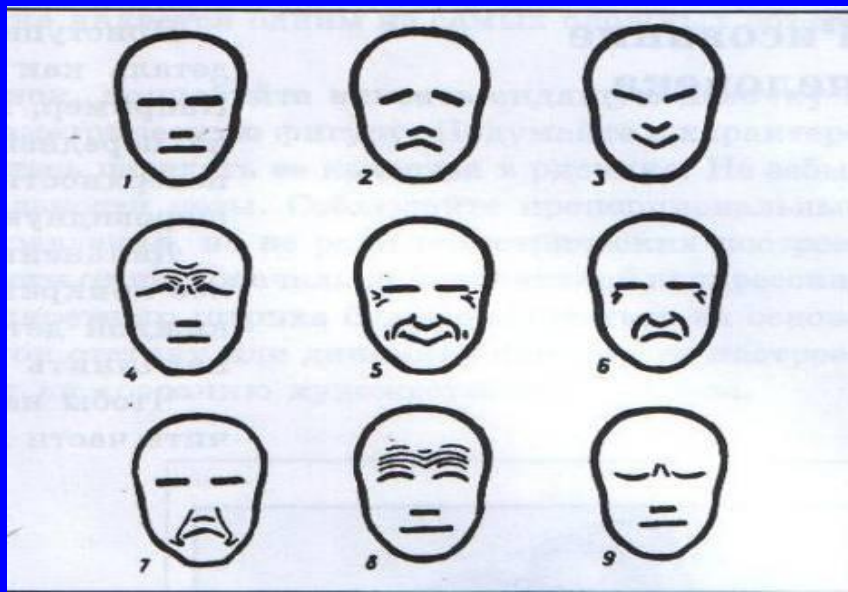
# **Конструкция головой человека и ее пропорции**

# Цели урока:

- 1) Изучить закономерности в конструкции головы человека: пропорции лица человека, величину и форму глаз, носа, расположение и форму рта.
- 2) Учиться передавать при изображении головы человека (на плоскости и в объёме) пропорции, характер, выражение лица.
- 3) Дать понятие средней линии и симметрии лица.
- 4) Развивать наблюдательность, умение видеть характер человека в портретном изображении.

**Портрет- это изображение одного человека или группы людей Но портрет- это еще и характер.**





## Лицо и эмоции человека



### Мимика лица:

- 1) Спокойствие
- 2) Печаль
- 3) Радость
- 4) Боль
- 5) Смех
- 6) Плач
- 7) Презрение
- 8) Внимание
- 9) Размышление.

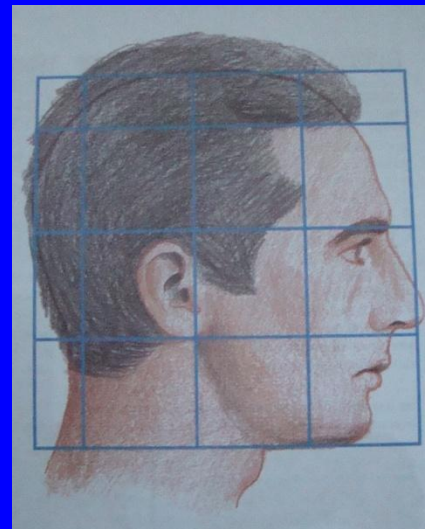
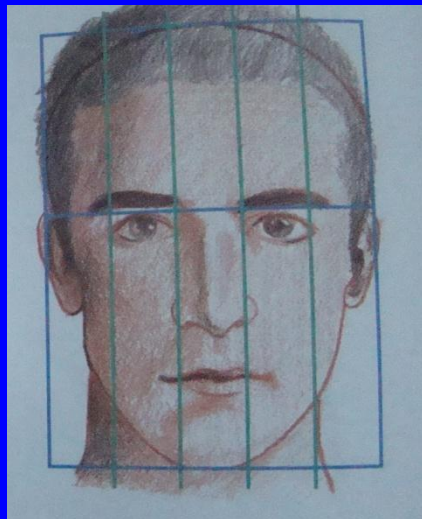
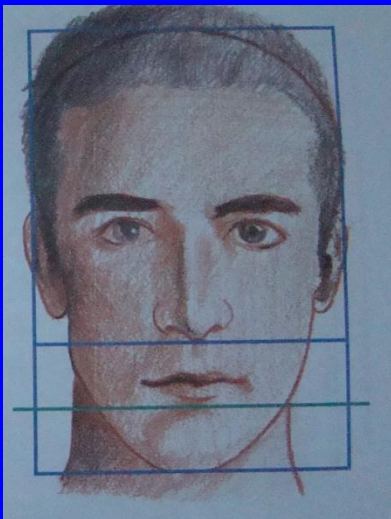
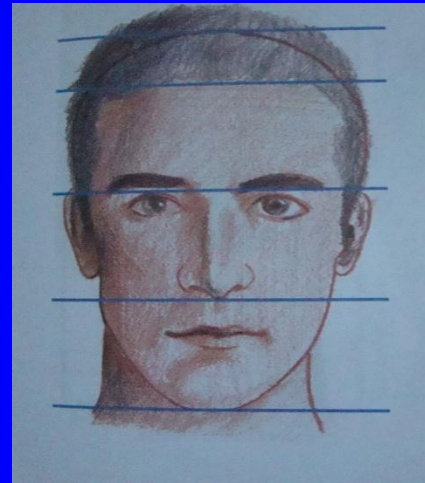
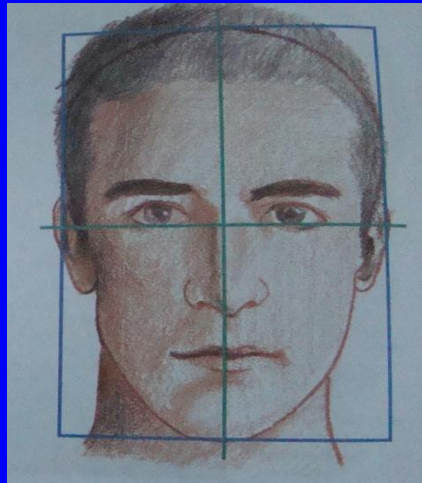
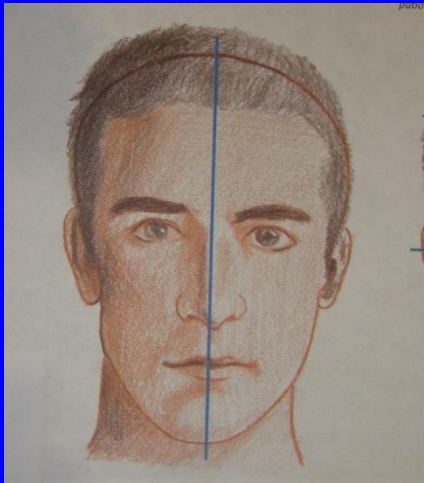
# Пропорции лица человека

Пропорция – это соотношение величин, составляющих одно целое.

Еще в Древней Греции прославленный скульптор Поликлет создал трактат «Канон», где изложил сложные расчеты пропорциональных соотношений частей тела человека.

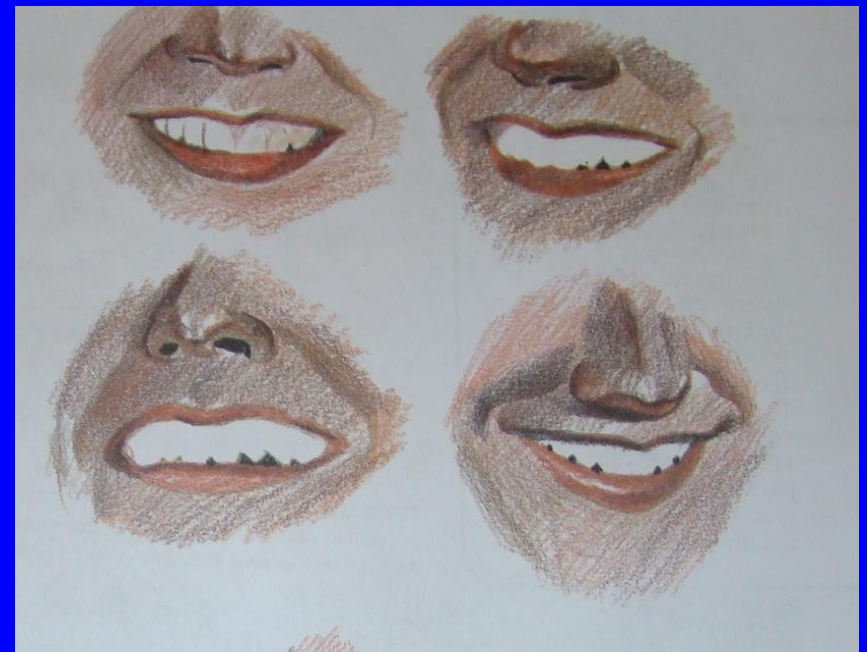
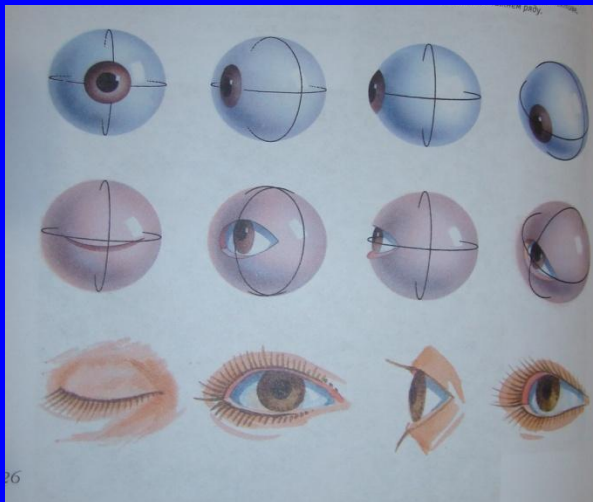
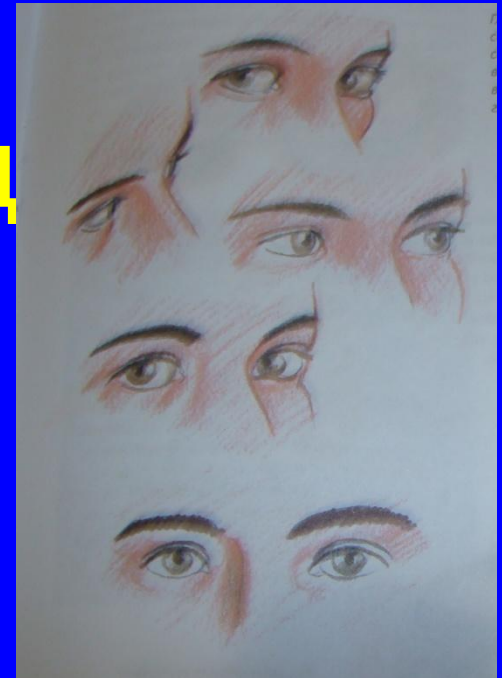
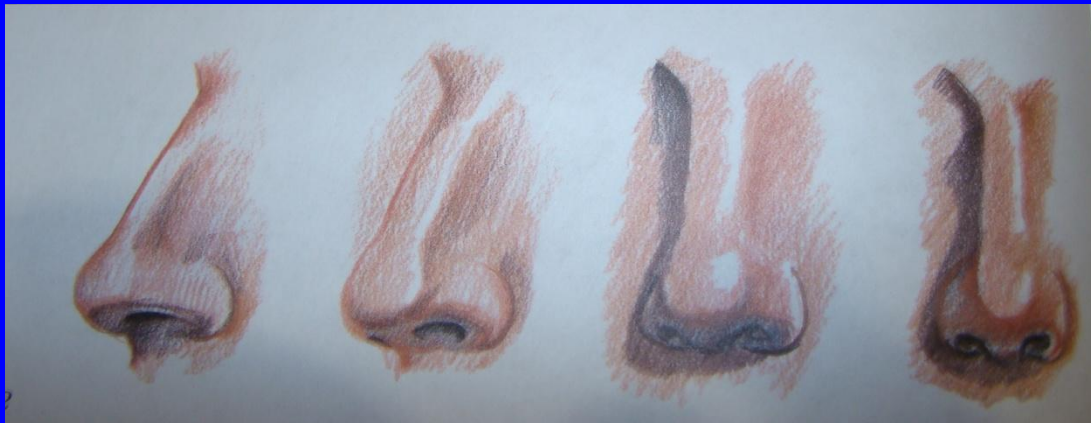


# Рисунок головы человека





# Изображение черт лица



# Изображение черт лица человека



Спасибо за урок!