

«Кукла – это любое, «сделанное из тряпья, кожи, битой бумаги, дерева и прочего подобие человека, а иногда и животного».
В. Даль.

Куклы и кукольное



Автор работы:
Кипко Елизавета,
ученица 3 «Б» класса

Научный руководитель:
Крылова Ольга Николаевна,
учитель начальных классов

Фото предоставила:
Арефьева Анна Алексеевна,

Старший научный сотрудник отдела археологии
ГУ «ЯНОМВК им. И. С. Шемановского» г.Салехард

Нухуко или **нгуху** – название традиционной ненецкой куклы-игрушки. Ее внешний вид приковывает внимание, и это не случайно, ведь она выполнена из костяной пластины клюва и ткани. Условно ее строение делится на две части: голову и туловище.



Женщина нгухуко

Экспонат ГУ «ЯНОМВК
им. И. С. Шемановского»



Бабушка нгухуко

Экспонат ГУ «ЯНОМВК
им. И. С. Шемановского»



Мужчина нгухуко

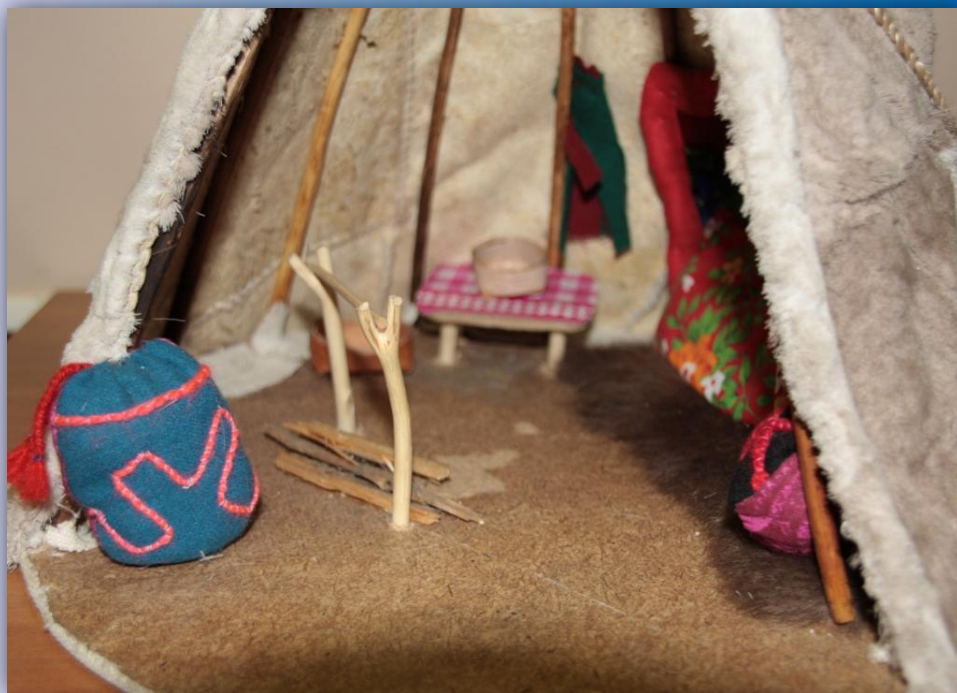
Экспонат ГУ «ЯНОМВК
им. И. С. Шемановского»



Дети нгухуко

Экспонат ГУ «ЯНОМВК
им. И. С. Шемановского»

Создавая чум для кукол, дети помимо этого создают игровой чум на улице. Каркас сооружают из коротких шестов и хореев, накидывают на него шкуры или куски брезента, приносят туда свои куклы, мешочки для рукоделия и играют там целый день. В игровом чуме есть и доски для пола, и посуда. И постельные принадлежности – все, как в настоящем чуме. На ночь чум для игр разбирают, так как у ненцев существует поверье, что в нем могут поселиться злые духи.



Интерьер кукольного чума

Экспонат ГУ «ЯНОМВК
им. И. С. Шемановского»



Кукольный чум

Экспонат ГУ «ЯНОМВК
им. И. С. Шемановского»



Кукольный чум

Экспонат ГУ «ЯНОМВК
им. И. С. Шемановского»



Интерьер кукольного чума.

Экспонат ГУ «ЯНОМВК им. И. С.
Шемановского»



Полог внутри кукольного чума.

Экспонат ГУ «ЯНОМВК
им. И. С. Шемановского»





Полог внутри кукольного чума.
Экспонат ГУ «ЯНОМВК им. И. С.
Шемановского»



**Берестяная утварь и
традиционный столик внутри
кукольного чума.**
Экспонат ГУ «ЯНОМВК им. И. С.
Шемановского»



**Женская сумка для хранения
вещей.**

Экспонат ГУ «ЯНОМВК им. И. С. Шемановского»