

**КУЛЬТУРА
ДРЕВНЕГО ЕГИПТА**
**Презентация для 6 класса по
изобразительному искусству**

**подготовила Афанасьева Ю.В
Учитель изо в сп для детей с ОВЗ
ГБОУ школы 509 .г Москва**

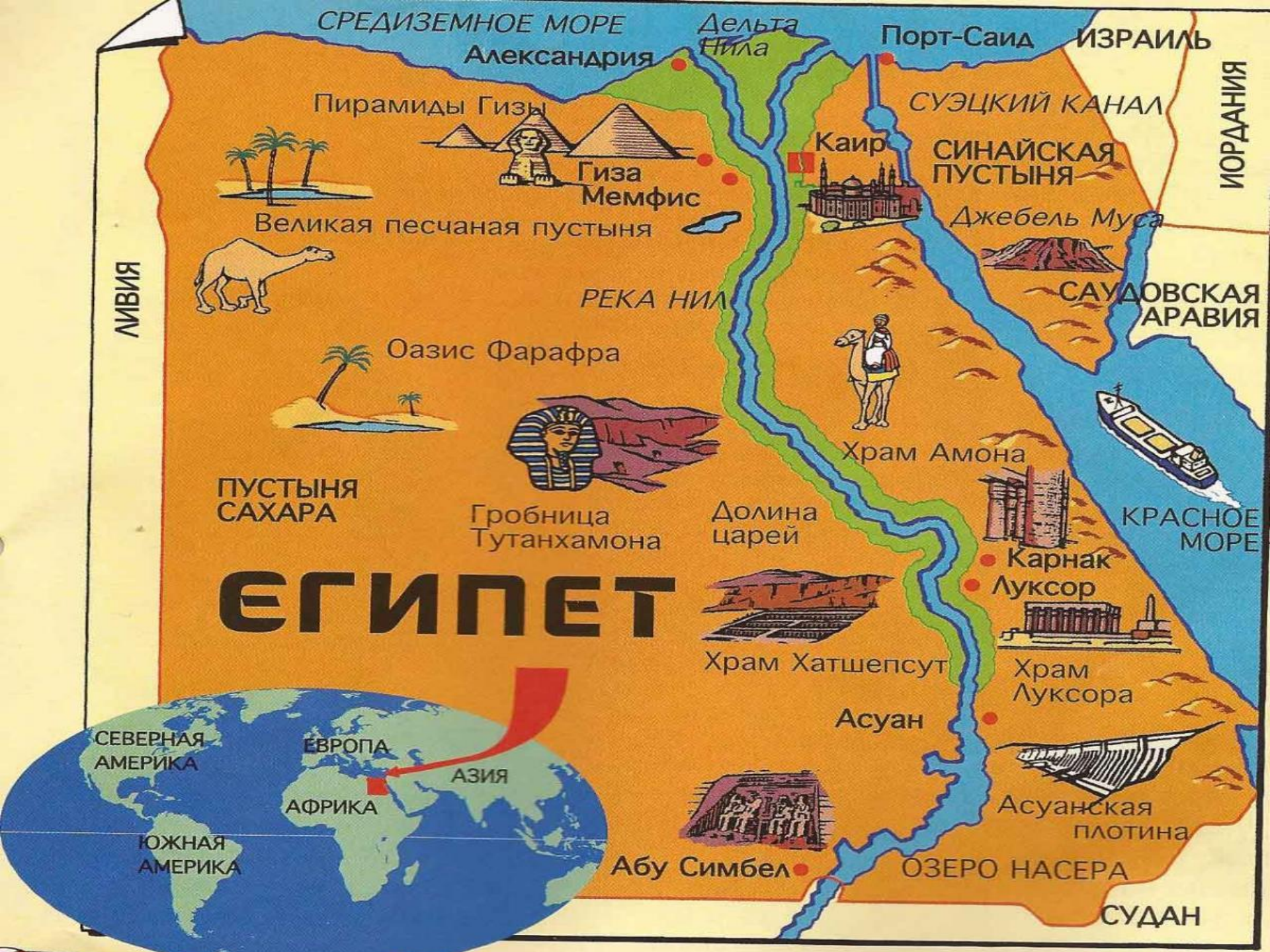
ЕГИПЕТ

с греческого «загадка, тайна»

*Египет существовал примерно
от 2920 г. до н. э. до 332 г. до н. э.*

ТА-КЕМЕТ / ТА-МЕРИ

с египетского «черная земля» / «любимая земля»



СРЕДИЗЕМНОЕ МОРЕ

Александрия

Дельта
Нила

Порт-Саид

ИЗРАИЛЬ

ИОРДАНИЯ

Пирамиды Гизы



Гиза
Мемфис



Великая песчаная пустыня



ЛИБИЯ

СУЭЦКИЙ КАНАЛ

СИНАЙСКАЯ
ПУСТЫНЯ



Каир

Джебель Муса



САУДОВСКАЯ
АРАВИЯ

РЕКА НИЛ

Оазис Фарафра



Храм Амона



ПУСТЫНЯ
САХАРА

Гробница
Тутанхамона

Долина
царей



Карнак

Луксор



Храм
Луксора

КРАСНОЕ
МОРЕ

ЕГИПЕТ

Храм Хатшепсут

Асуан



Асуанская
плотина

Абу Симбел

ОЗЕРО НАСЕРА

СУДАН



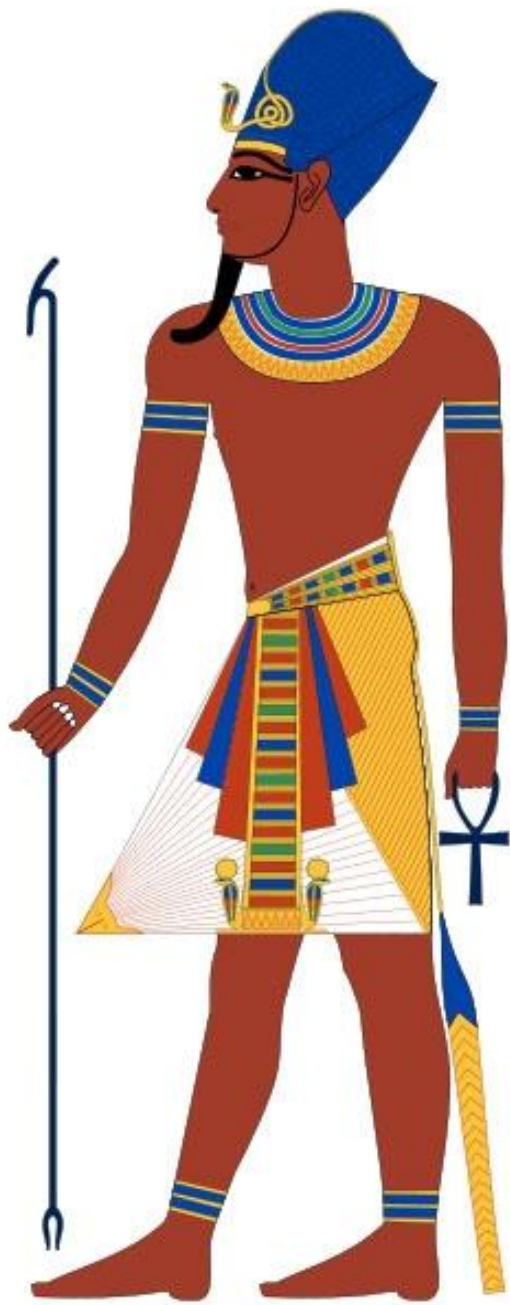
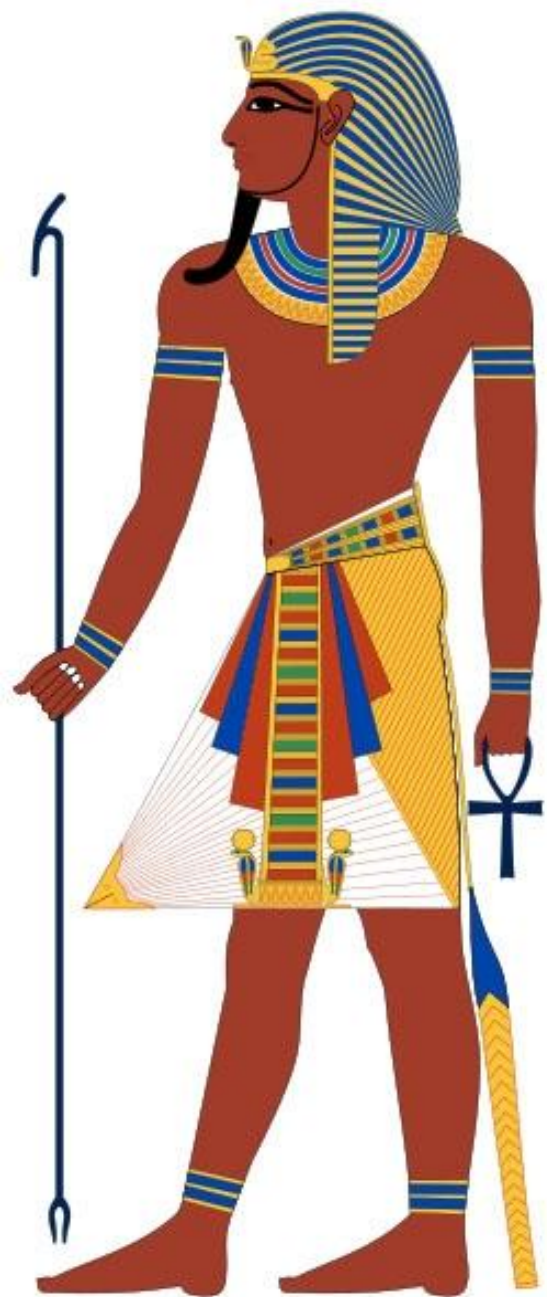
Правил страной Фараон

- Священные символы
- Урея-змея
- Грифон-орел располагались на
- Тиаре-короне
- Искусственная борода
- Скипетр, бич



- **Клафт желто-голубой платок**
- **Украшенный золотом эмалью воротник**
- **Пышный парик**
- **анх**





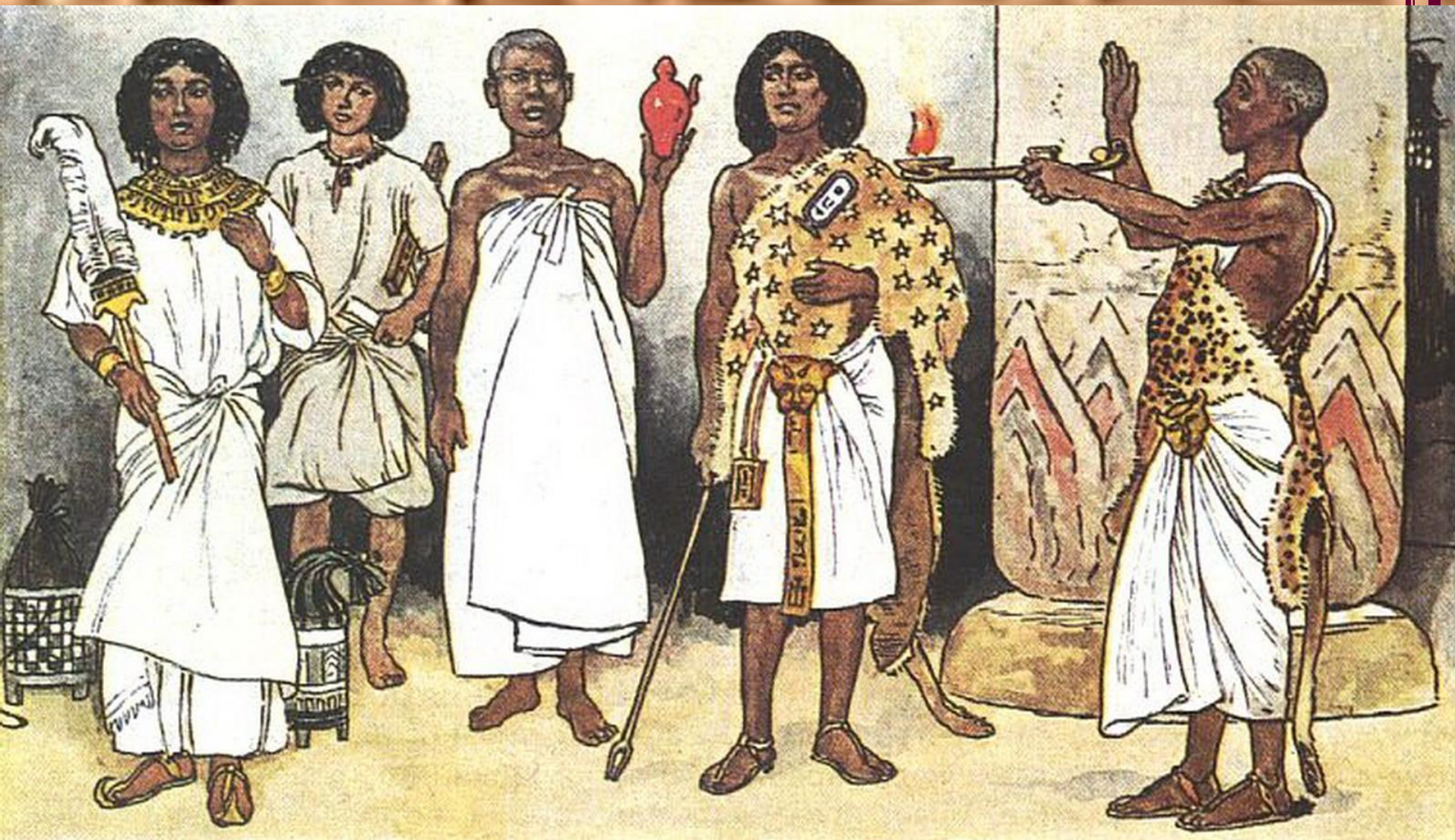
Парадный трон
фараона
ТУТАНХАМОНА
из гробницы в Фивах
14 в. до н.э.







Жрецы –служители храма





Простые люди ,воины

Архитектура ДРЕВНЕГО ЕГИПТА

Строительные материалы:

КАМЕНЬ

ГЛИНА

ПЕСОК

ТРОСТНИК

ОСОКА

Отличительные черты:

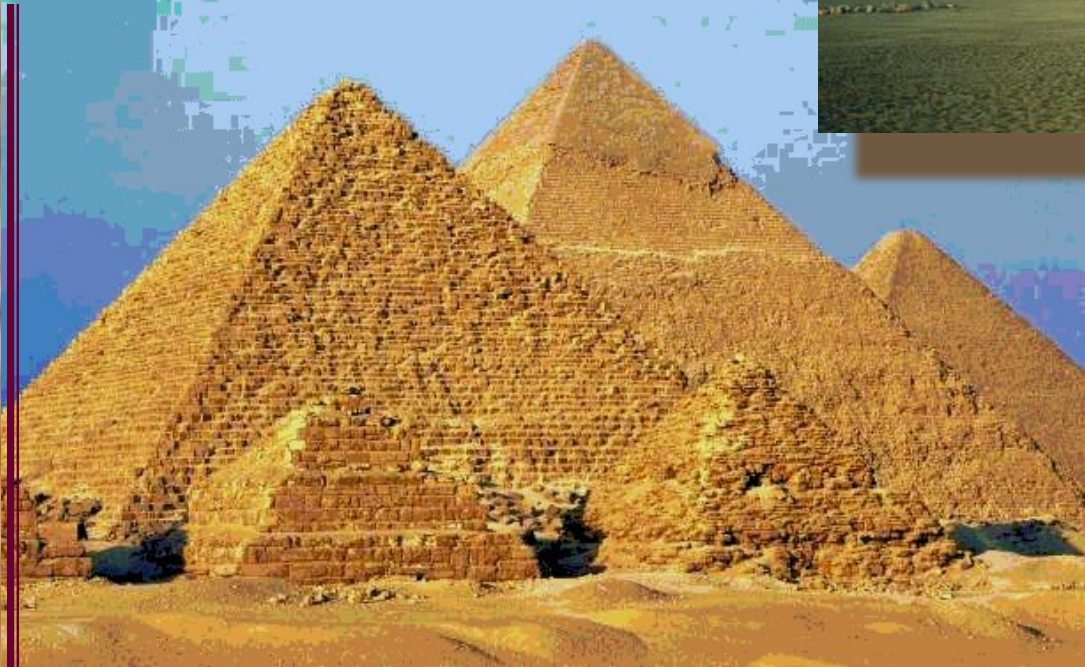
- геометризм форм
- строгая симметрия
- ритмическое повторение идентичных образов
- огромные размеры
- грандиозность, тяжесть, величие

Типы сооружений:

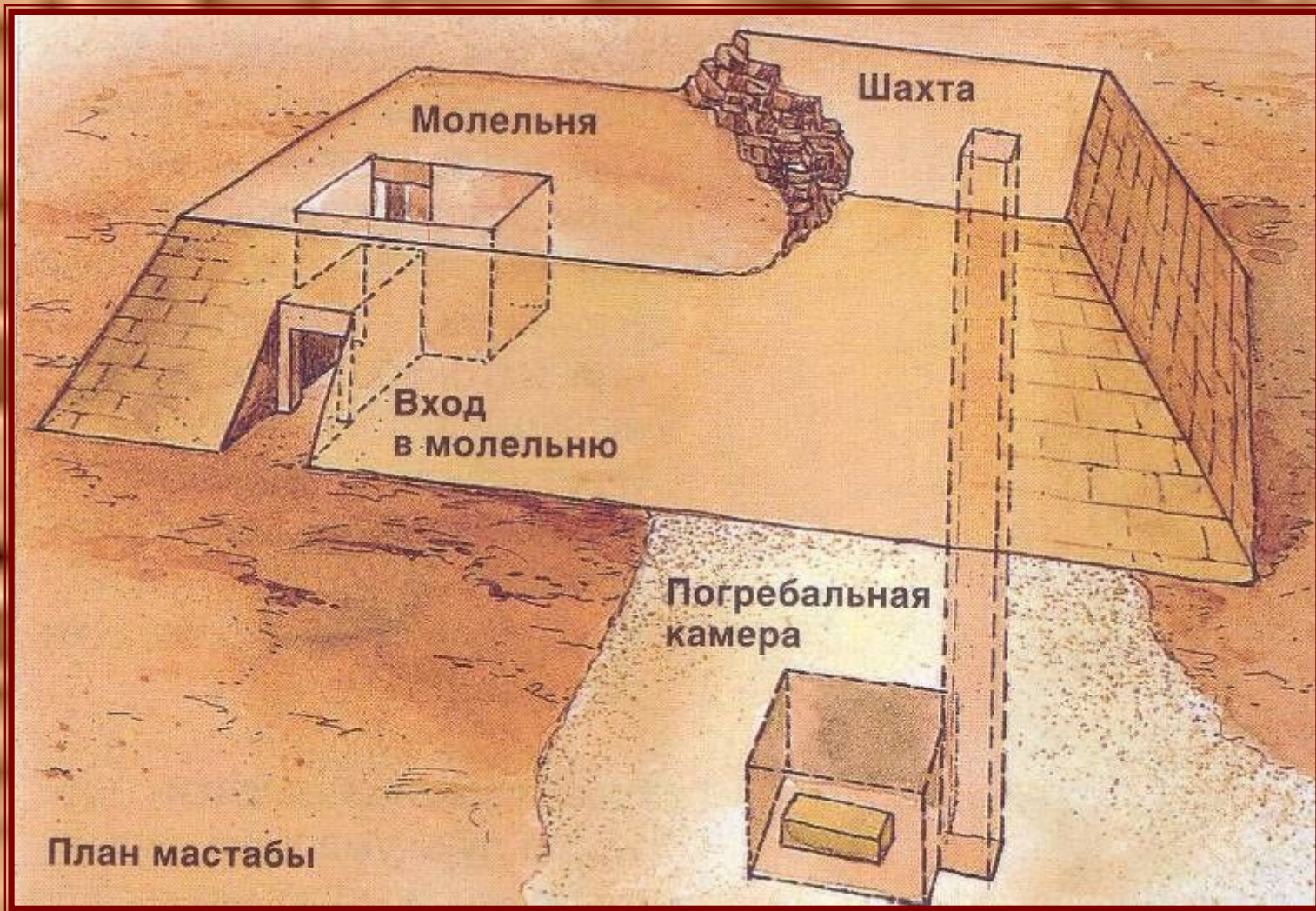
жилище усопших

жилище богов

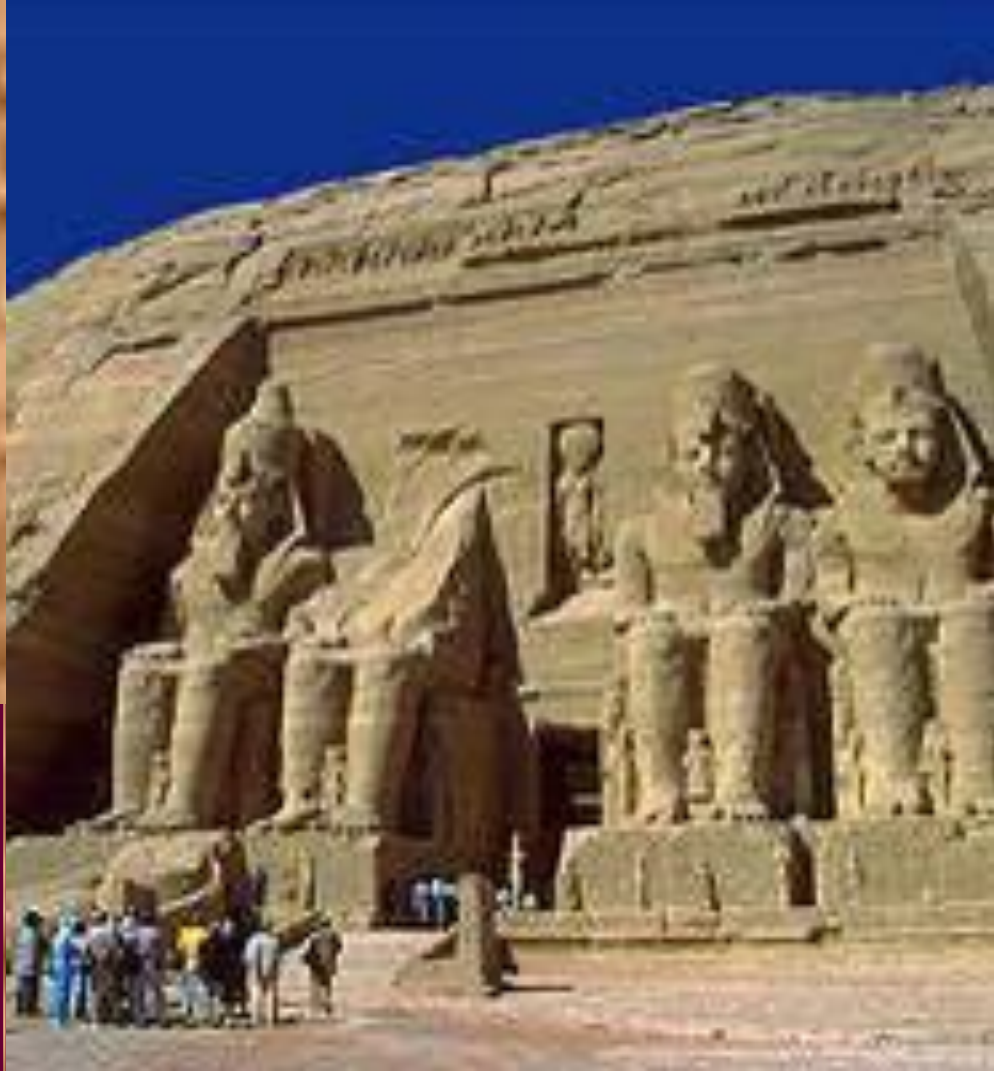
жилище живых



пирамиды



МА'СТАБА (араб. – каменная скамья) – древнеегипетская гробница в виде лежащего бруса с наклоненными к центру стенами



Пирамиды украшались монументальными скульптурами

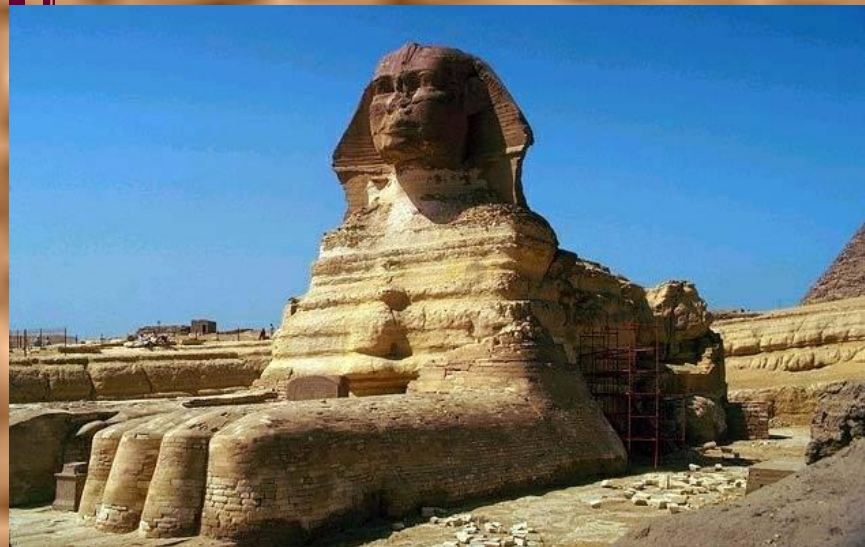


Большой СФИНКС

в Гизе

высота – 20 м

длина 57 м



Скульптура ДРЕВНЕГО ЕГИПТА

Отличительные черты:

- торжественная монументальность
- строгое спокойствие
- статичность
- симметрия
- каноничность

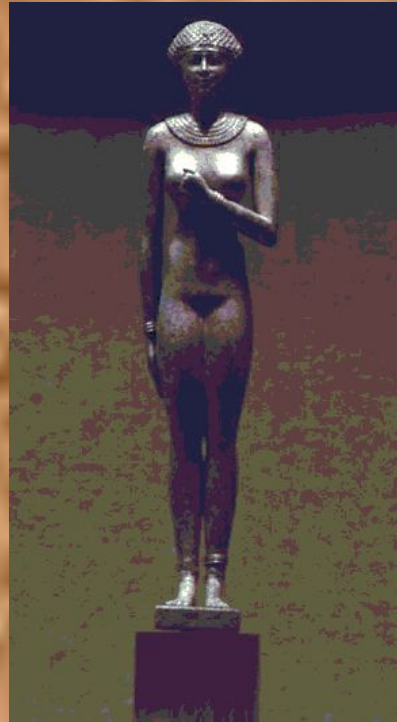
Виды скульптуры:

- 1) круглая скульптура
- 2) рельеф

Скульптура
ДРЕВНЕГО ЕГИПТА
стоящая статуя



Портрет дочери фараона
ЭХНАТОНА – МЕРИТАТОН
14 в. до н.э.



Статуэтка молодой
женщины 7 в.
до н.э.



Статуя женщины
(Нефертити?) 14
в. до н.э.

Скульптура ДРЕВНЕГО ЕГИПТА



Писец **КАИ**
3 тыс. до н.э.



Вельможа **КААПЕР**
(Сельский староста)



Скульптура ДРЕВНЕГО ЕГИПТА рельеф

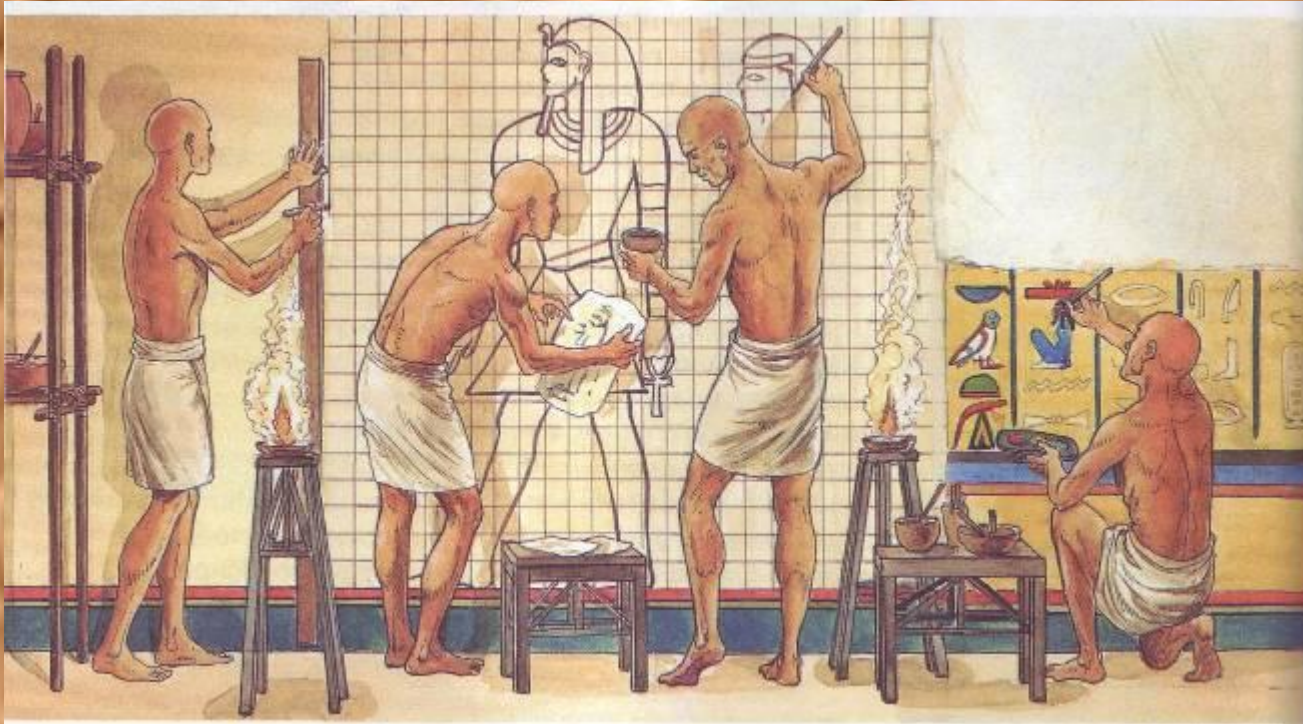


Основные принципы «египетского стиля»:

1. Единство изображения и иероглифических надписей
2. Вертикальное расположение предметов и людей, менее значимое изображается на плоскости выше
3. Построчное размещение сюжетных сцен горизонтальными поясами
4. Разномасштабность фигур (величина зависит не от расположения в пространстве, а от значимости каждой из них)
5. Изображение фигуры человека с различных точек зрения – фасопрофильное – принцип распластывания фигуры на плоскости, когда голова и ноги изображались в профиль, а торс и глаза – в фас



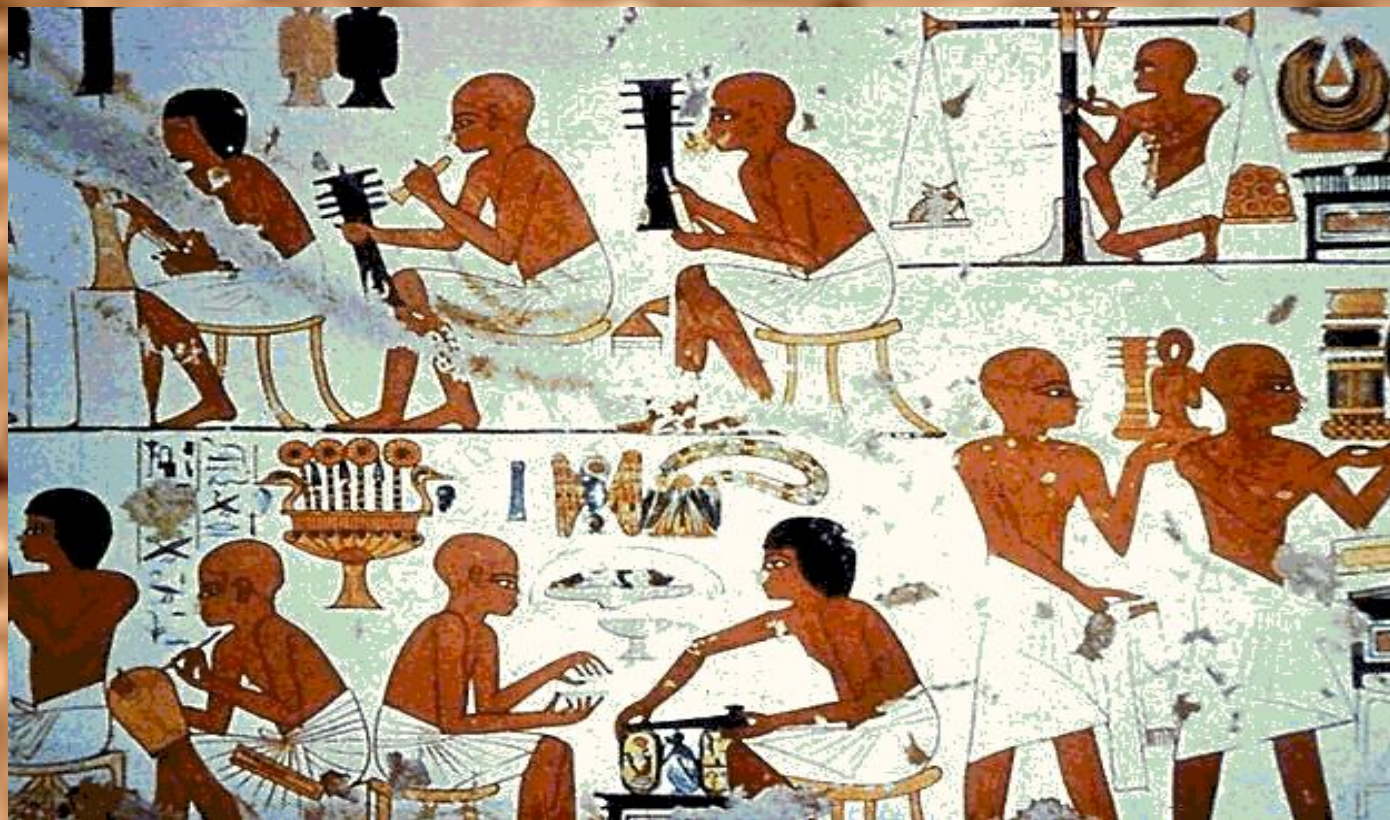
Живопись ДРЕВНЕГО ЕГИПТА



Стена зачищалась, покрывалась слоем штукатурки, затем кистью наносили жидкий раствор гипса. При помощи веревки, окрашенной красной краской, на стене чертили сетку, по которой наносили контуры фигуры.

Готовую роспись покрывали лаком.

Живопись ДРЕВНЕГО ЕГИПТА

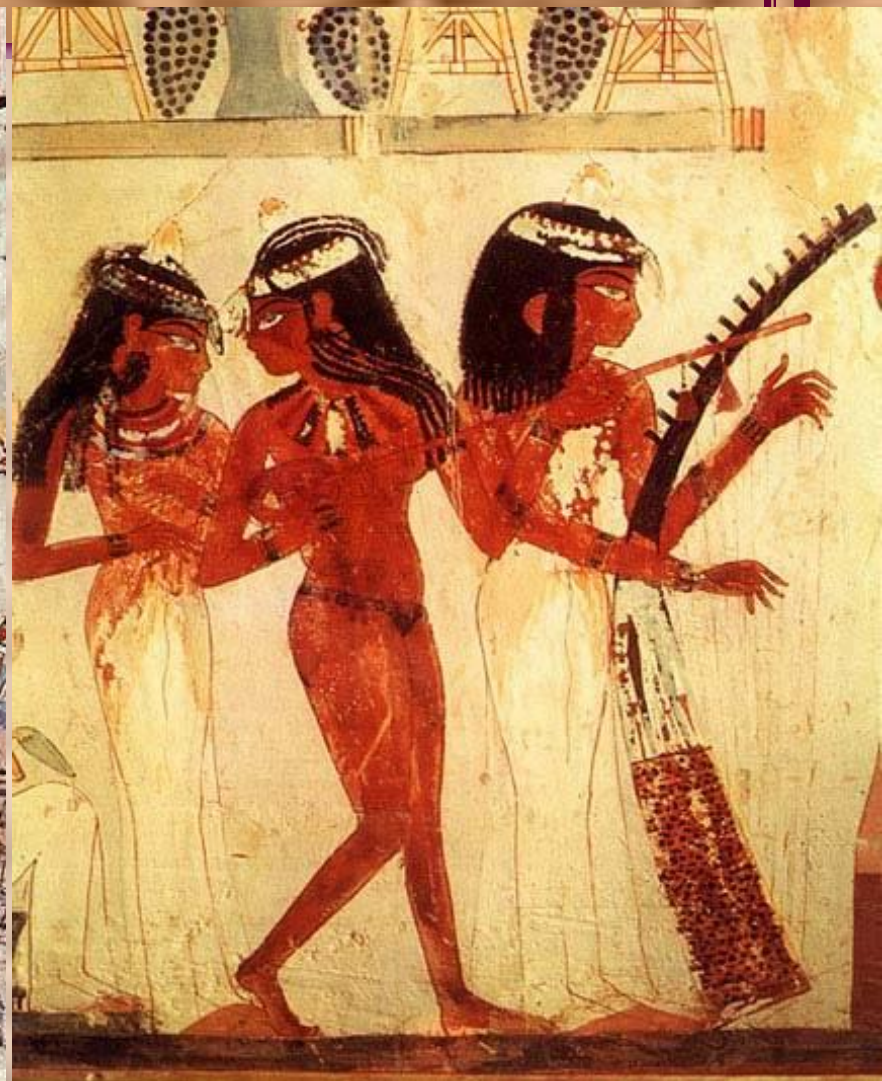
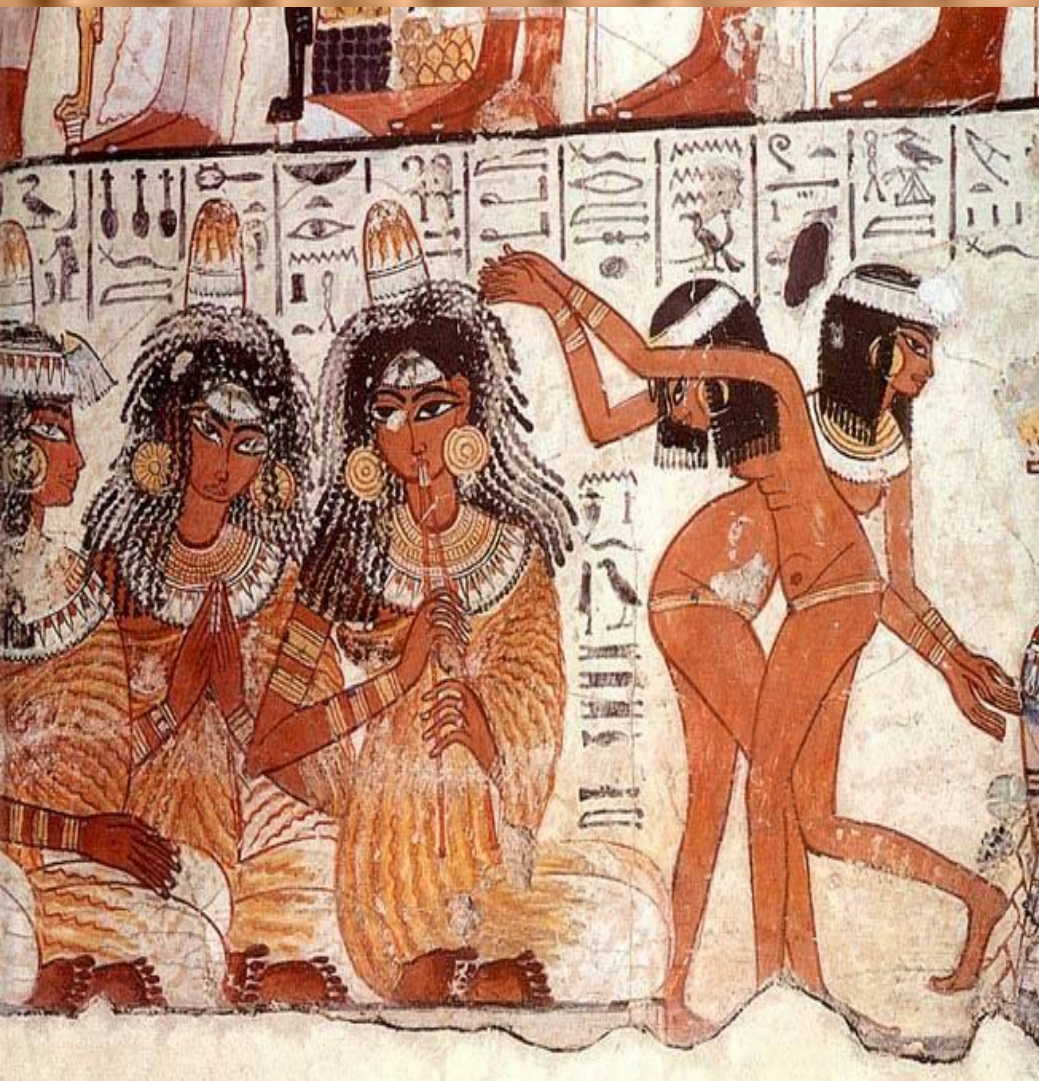


Египетская художественная мастерская
18 в. до н.э.



Сцена охоты

Роспись из гробницы Небамуна 14 в. до н.э.



Музыканты и танцовщицы (деталь росписи гробницы)
Фивы. 14 в. до н.э.

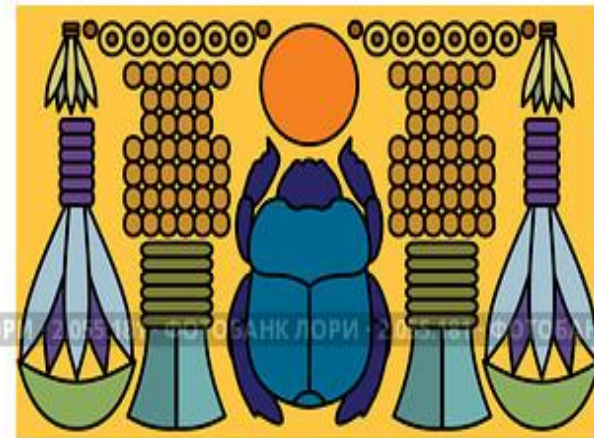
Ювелирные украшения





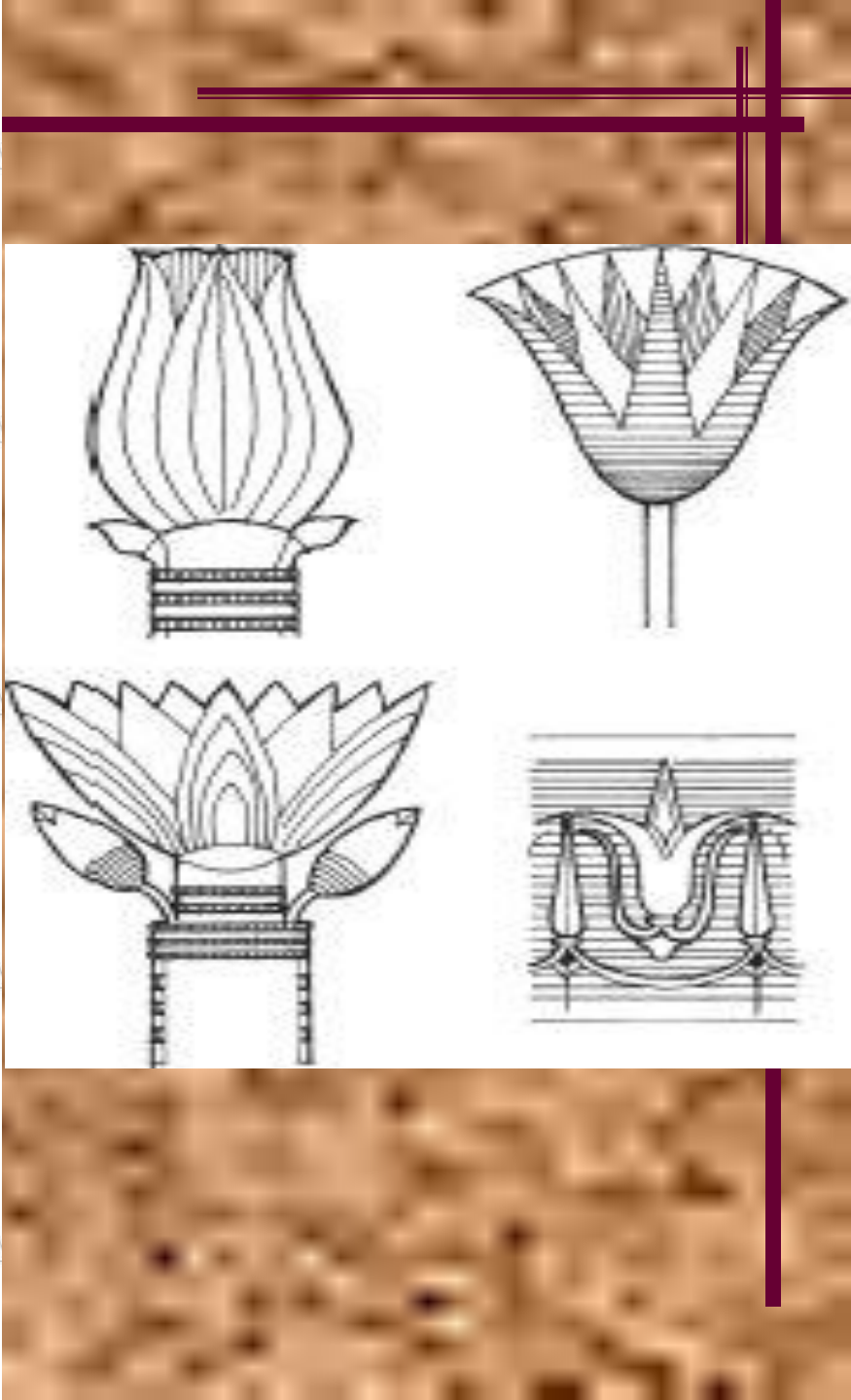


орнаменты



Египетский орнамент со скарабеем

© Татьяна Коваленко / Фотобанк Лори



иероглифы







Спасибо за внимание!