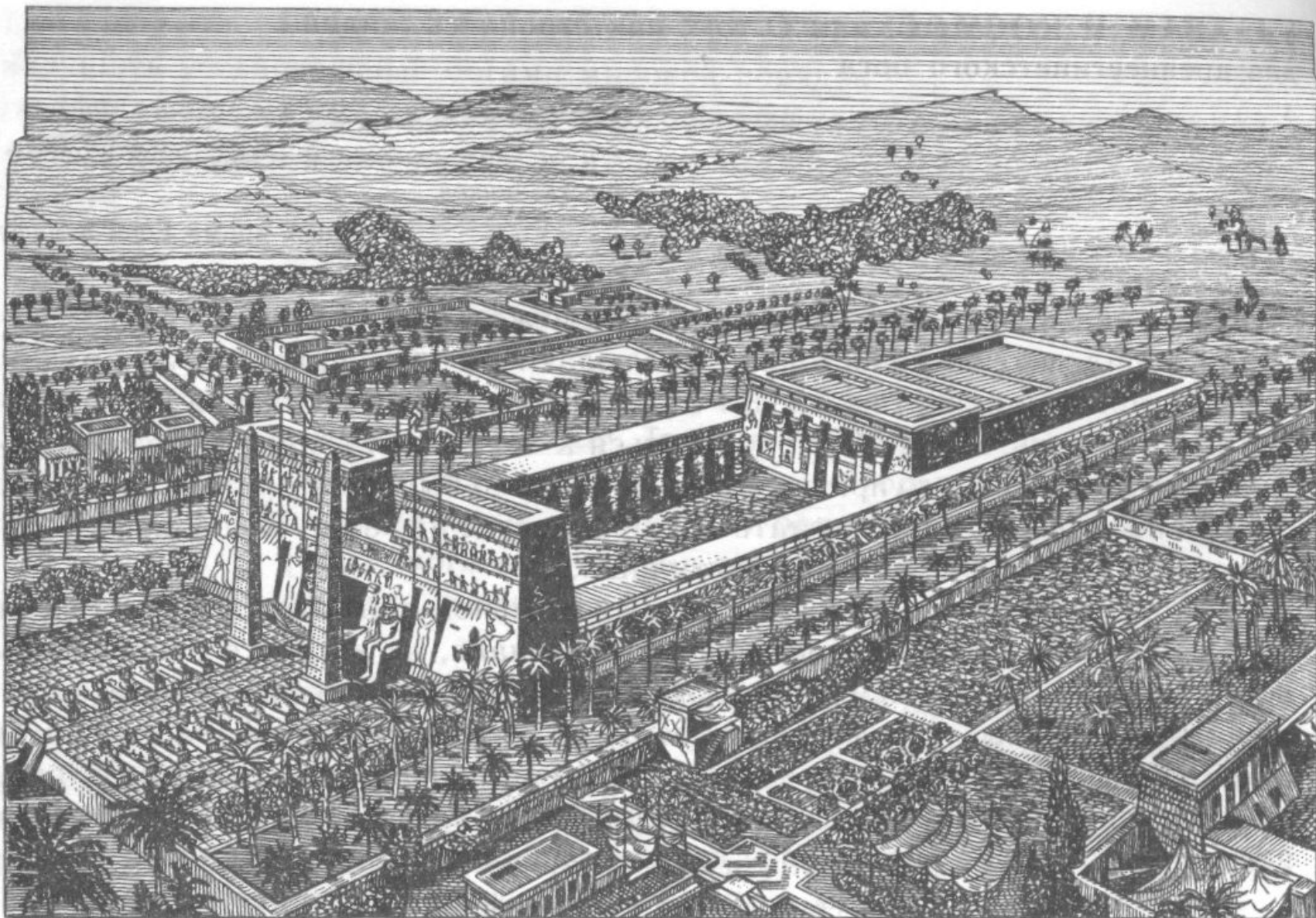


КУЛЬТУРА ДРЕВНЕГО МИРА

Древний Египет
Храмовые комплексы.



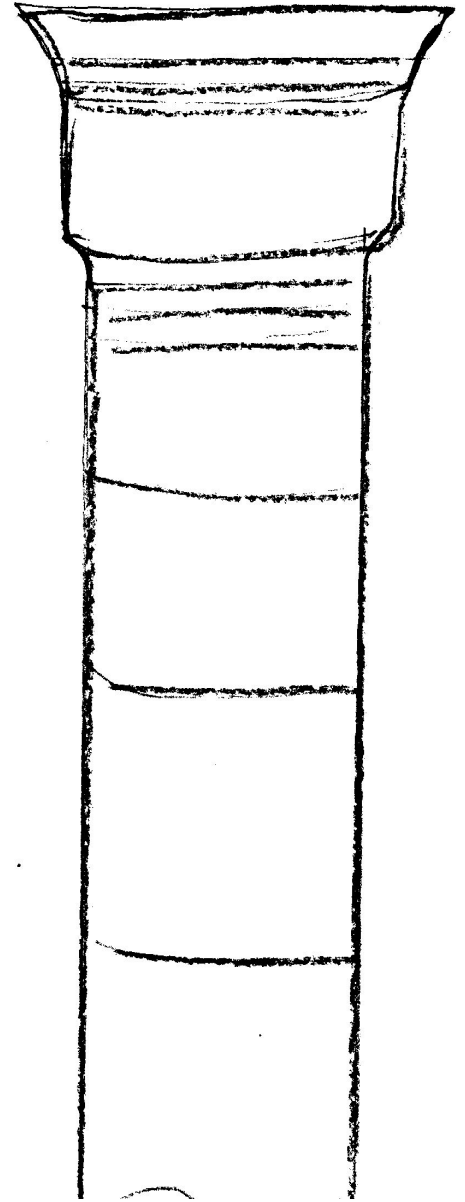
Вид египетского храма. Реконструкция.

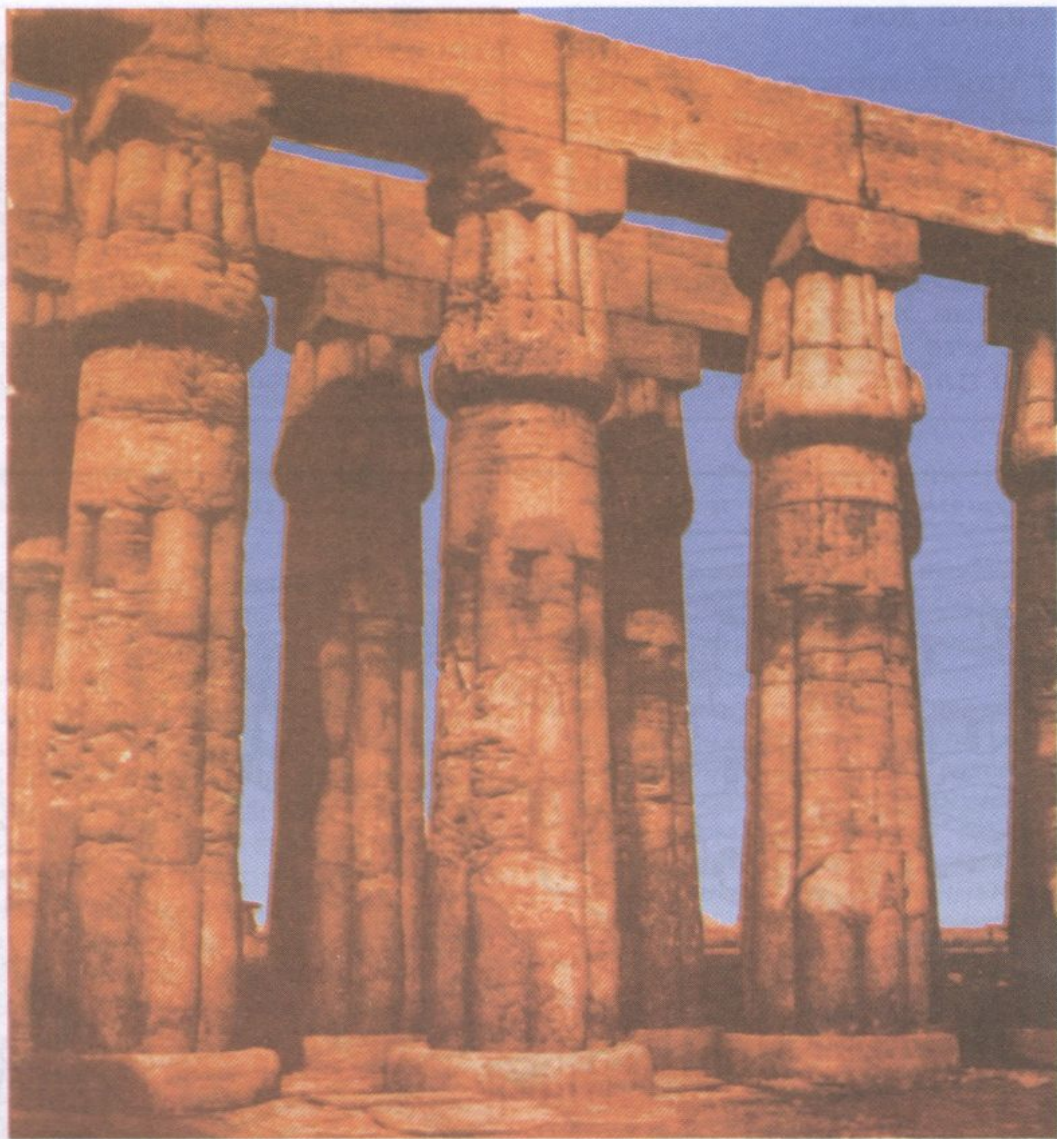
Понятия:

- **Колонна**- часть архитектурного сооружения в виде высокого столба, служащего опорой фронтонов, внутренних частей здания.
- **Пилоны** — сужающиеся кверху башни ворот по бокам входа в древнеегипетский храм; мощные столбы, поддерживающие перекрытие.
- **Алтарь** — в античную эпоху: возвышение для сожжения жертвоприношений богам; в христианском храме: место для богослужебных действий священника.
- **Обелиск**- памятник в виде огранённого суживающегося кверху каменного столба.

Виды египетских колонн:

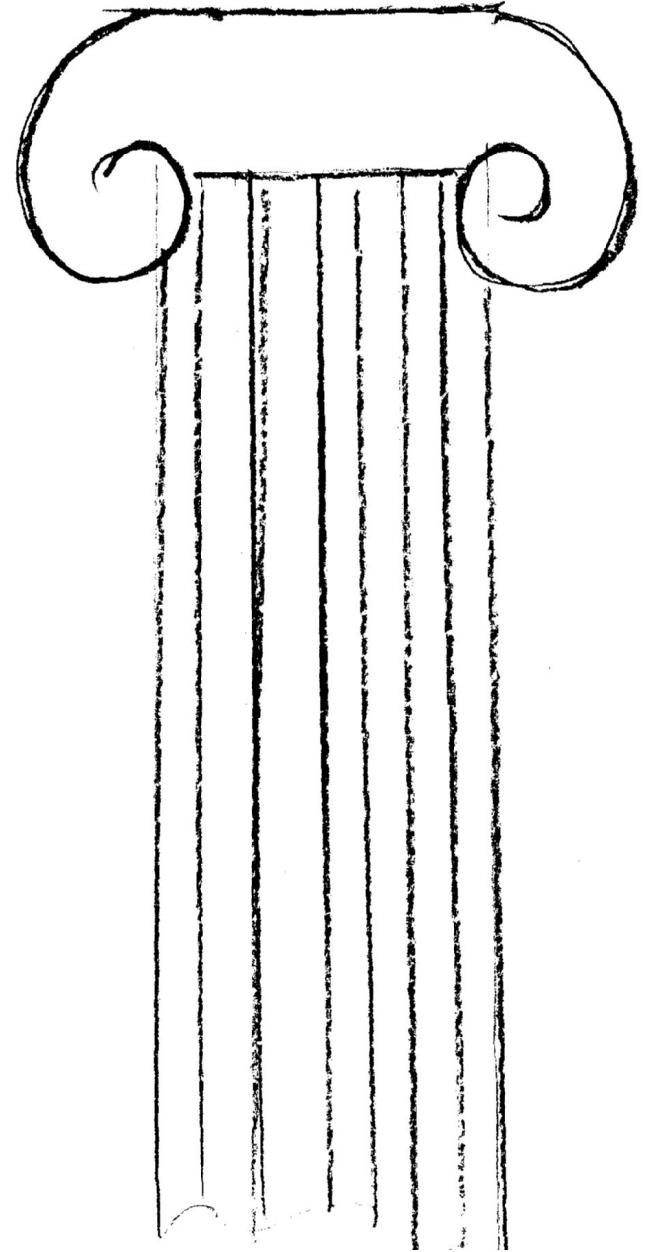
- Пальмовидная



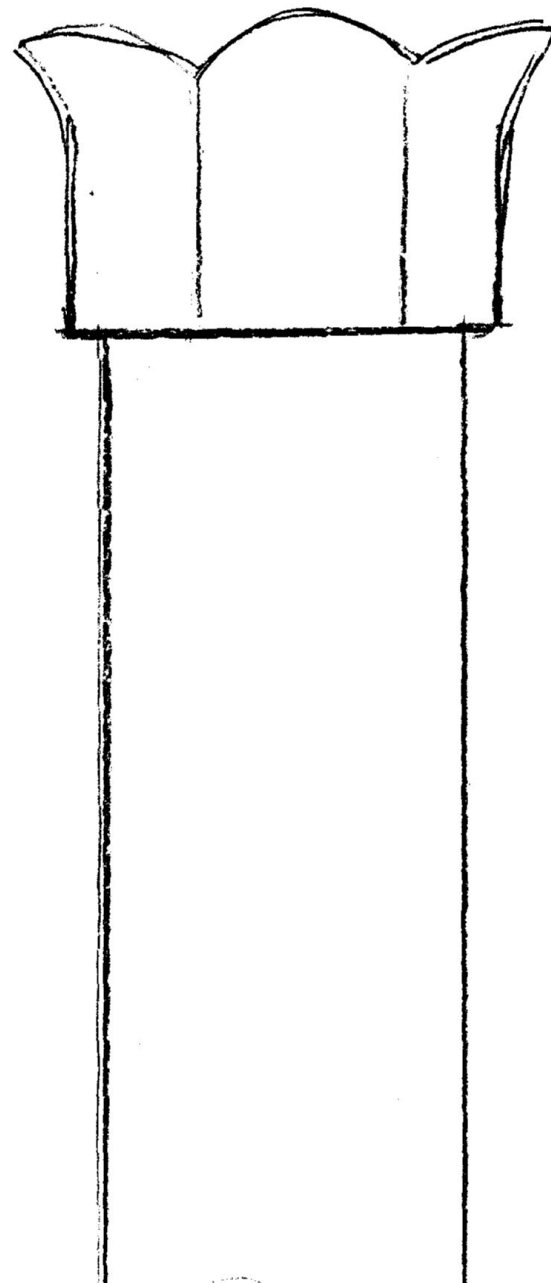


Колоннада Луксора

Папирусовидная



Лотосовидная



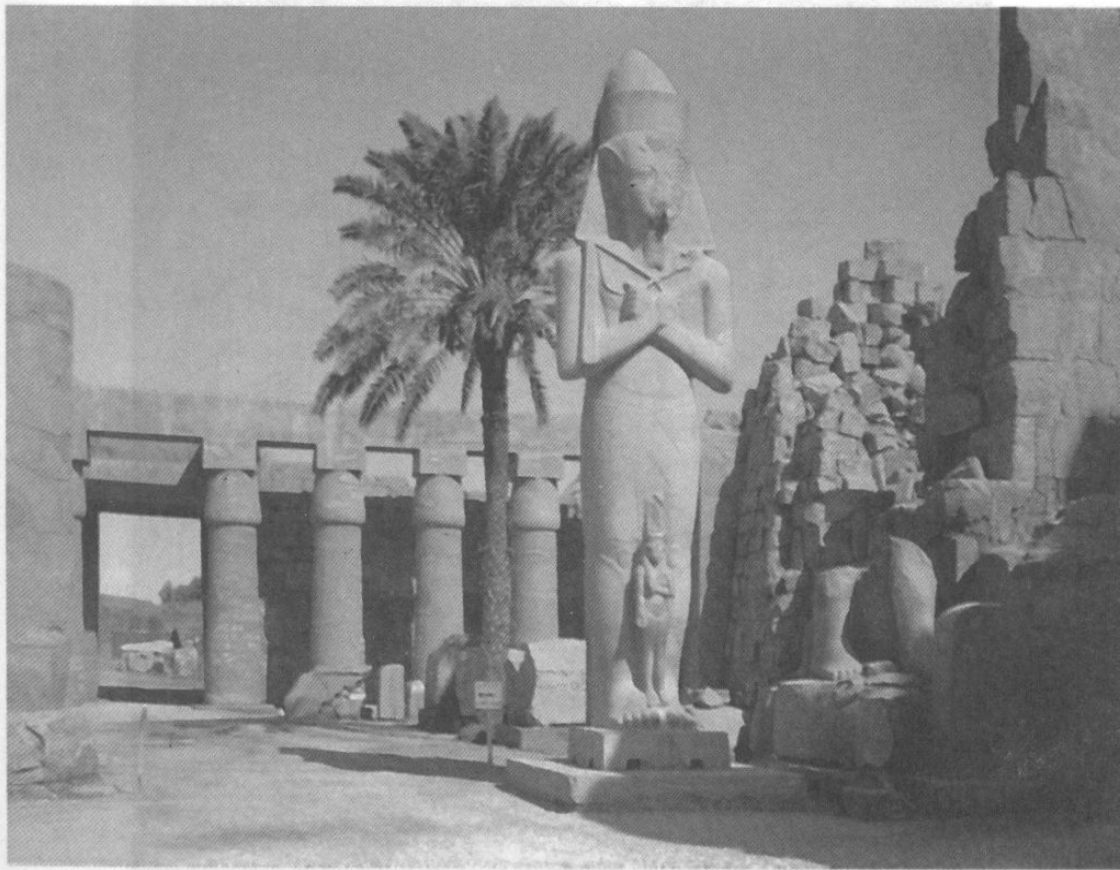
Структура храмов Нового царства:

□ Аллея сфинксов



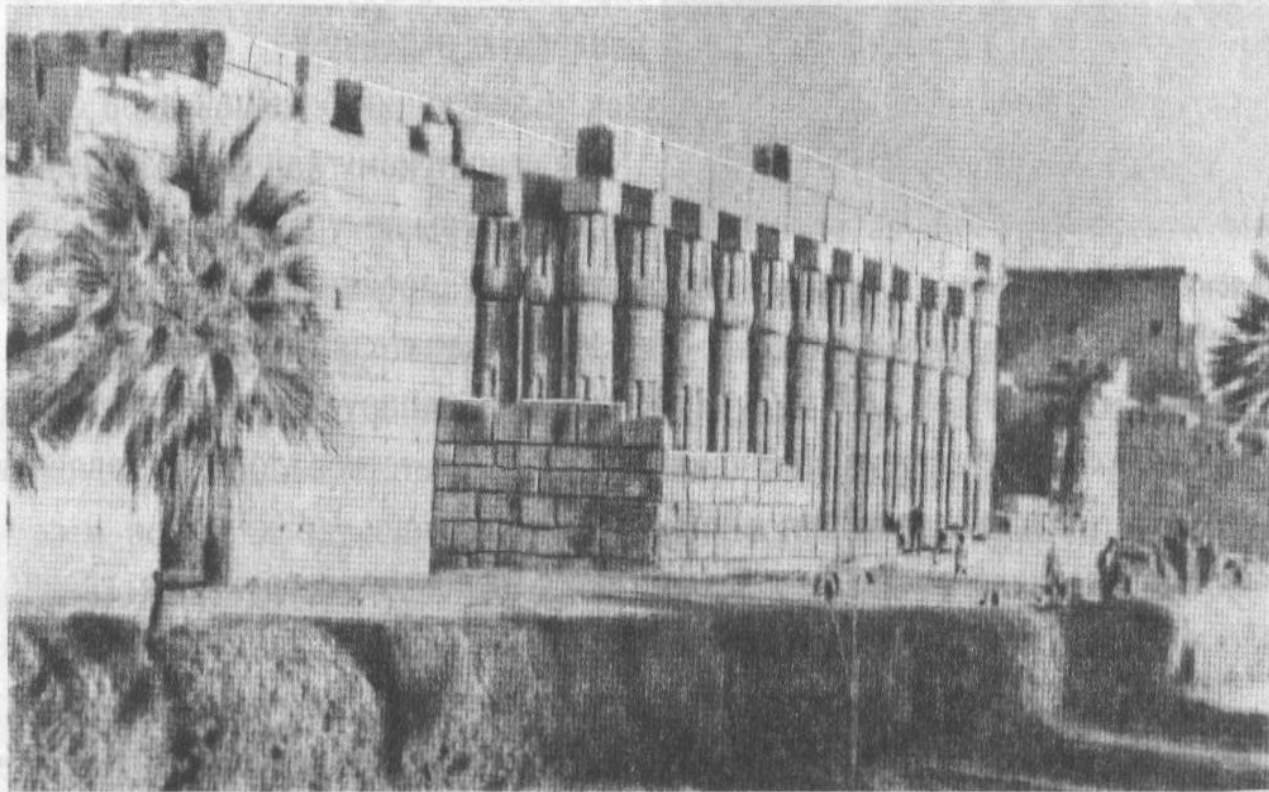
Аллея сфинксов в Карнаке.

Входные пилоны со статуями и obelisks



Колоннада и статуя фараона в Карнакском храме

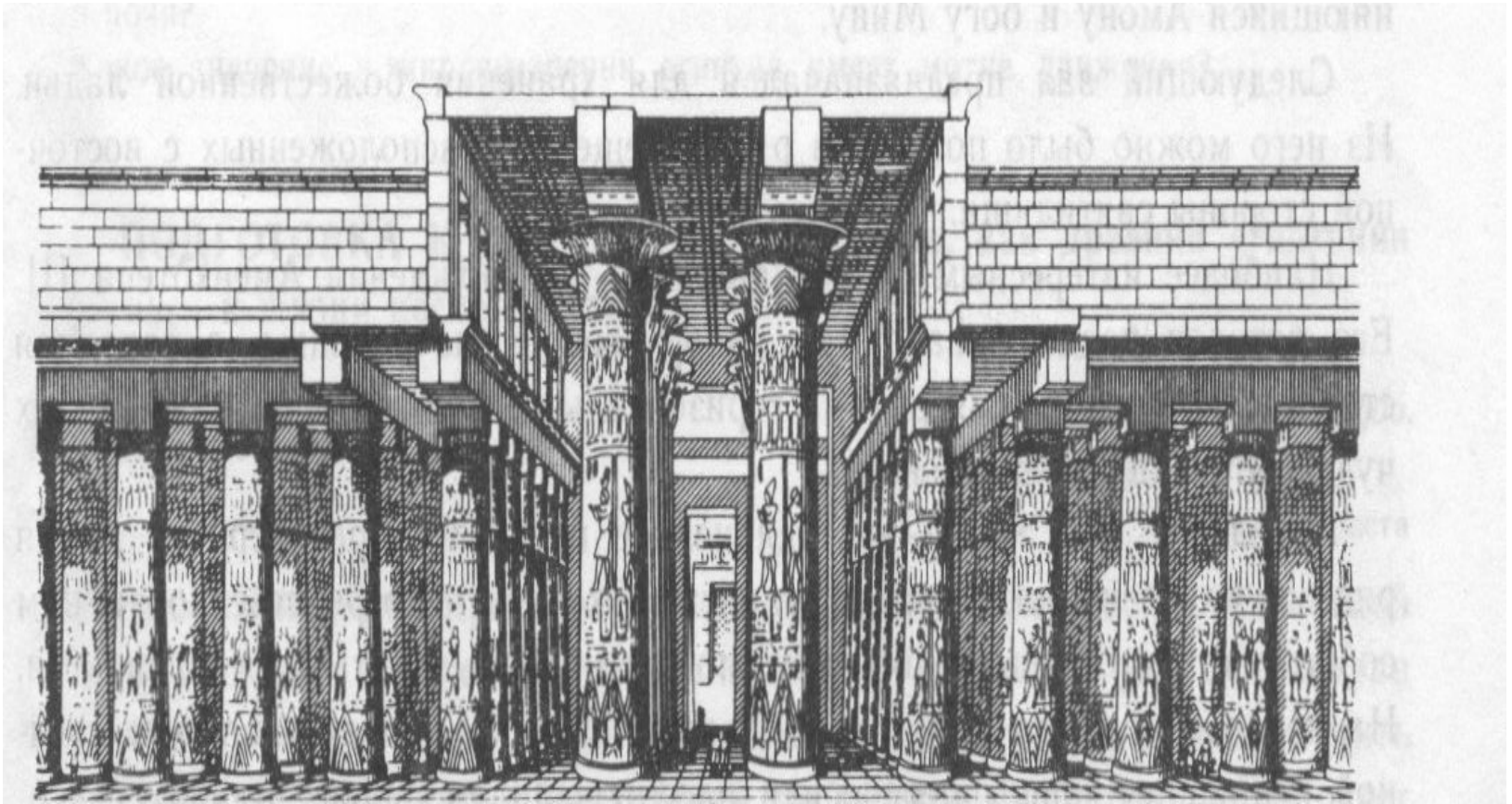
Перистильный двор (открытый внутренний двор)



Храм Амона в Луксоре.

Гипостильный зал

(поддерживаемый колоннами, закрытый колонный)

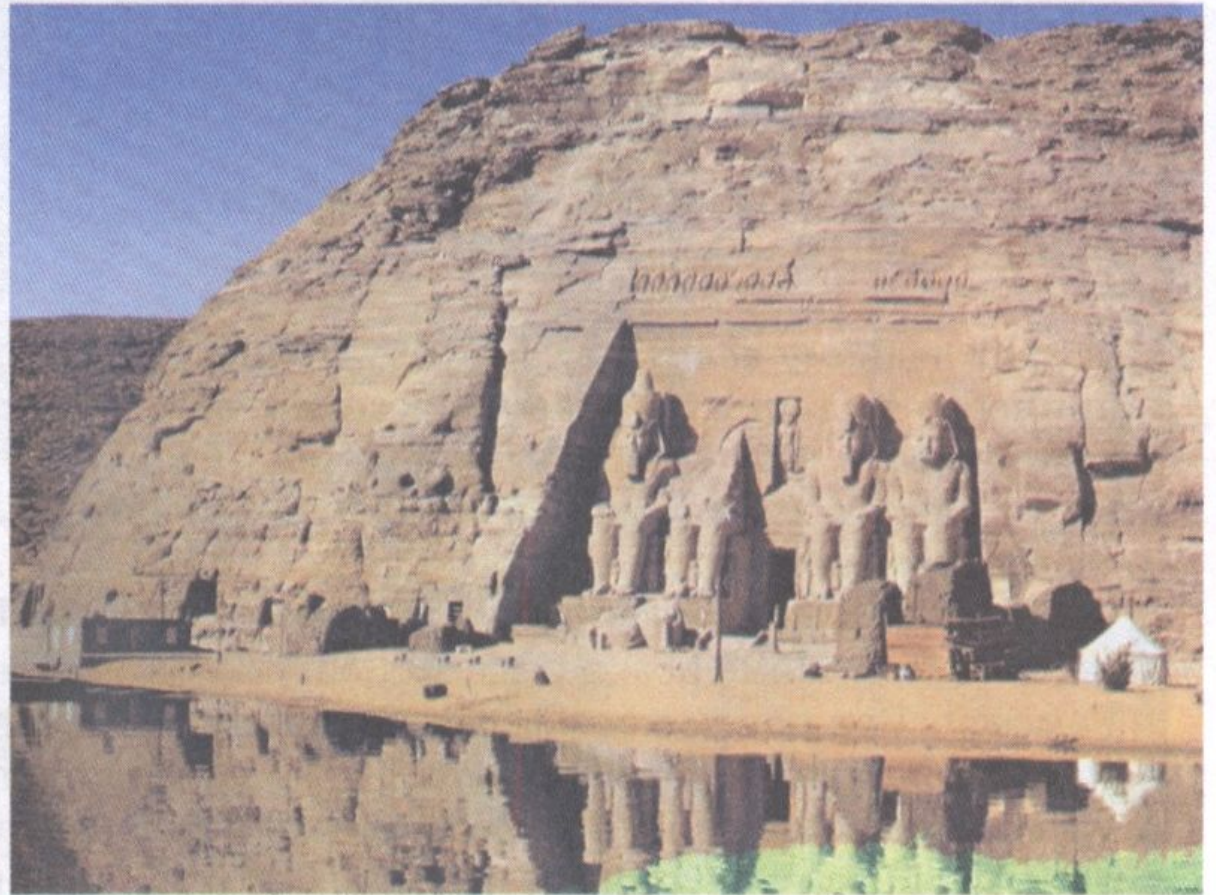


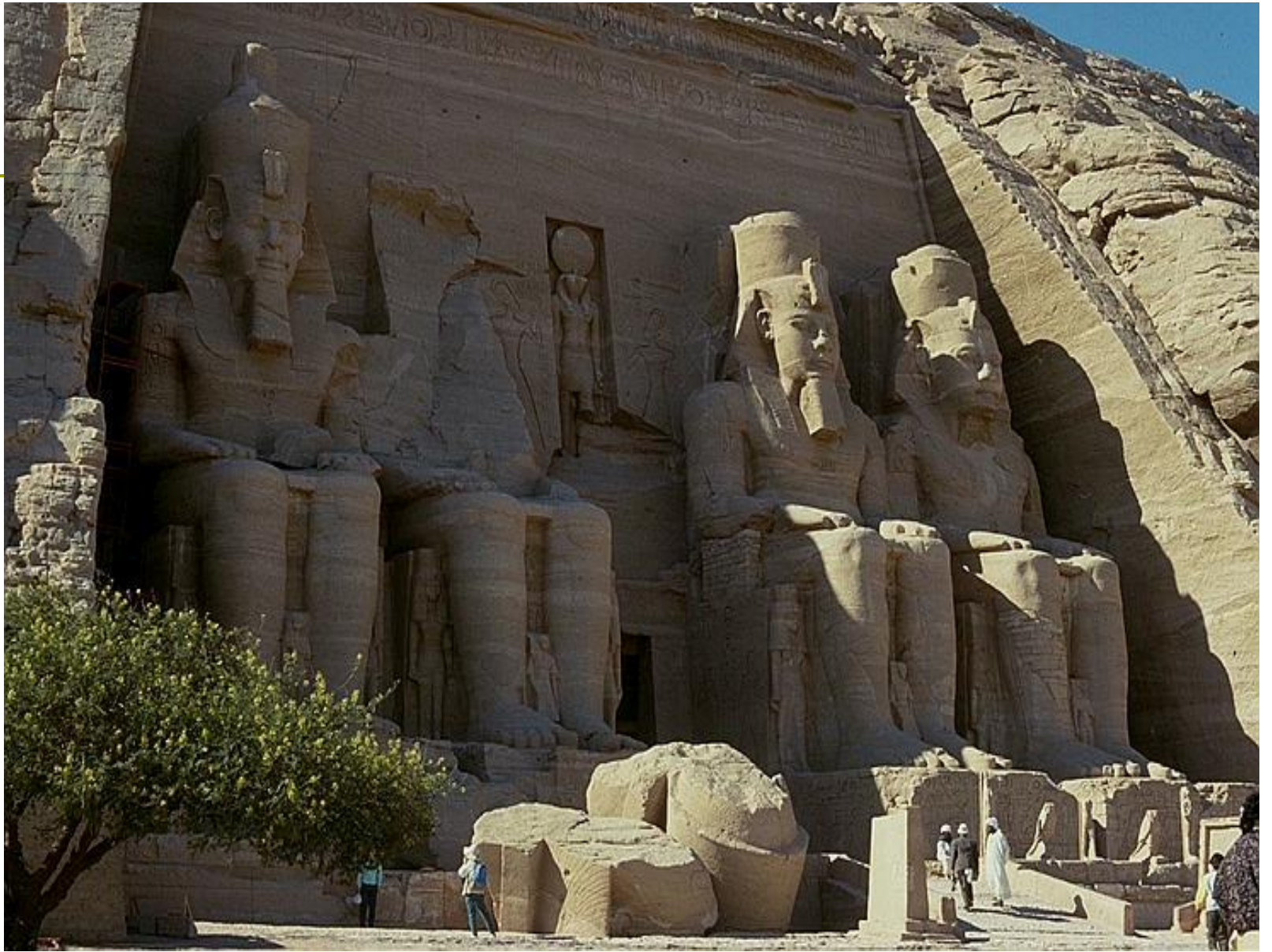
Главный колонный зал Карнака. Реконструкция. Конец XIV — начало XIII в. до н. э.

*Храмовый
комплекс
в Абу-Симбеле.*

XIII—XII вв.

до н. э.





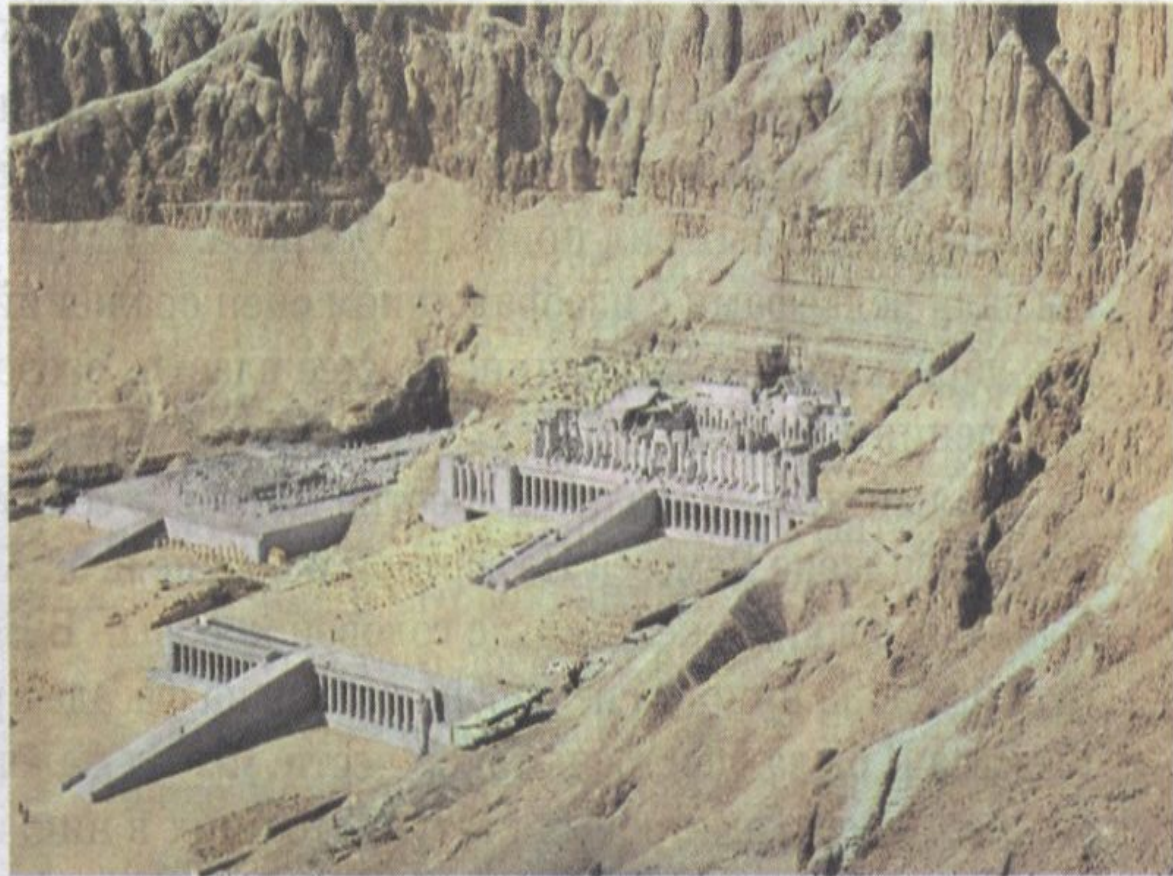
Храм царицы

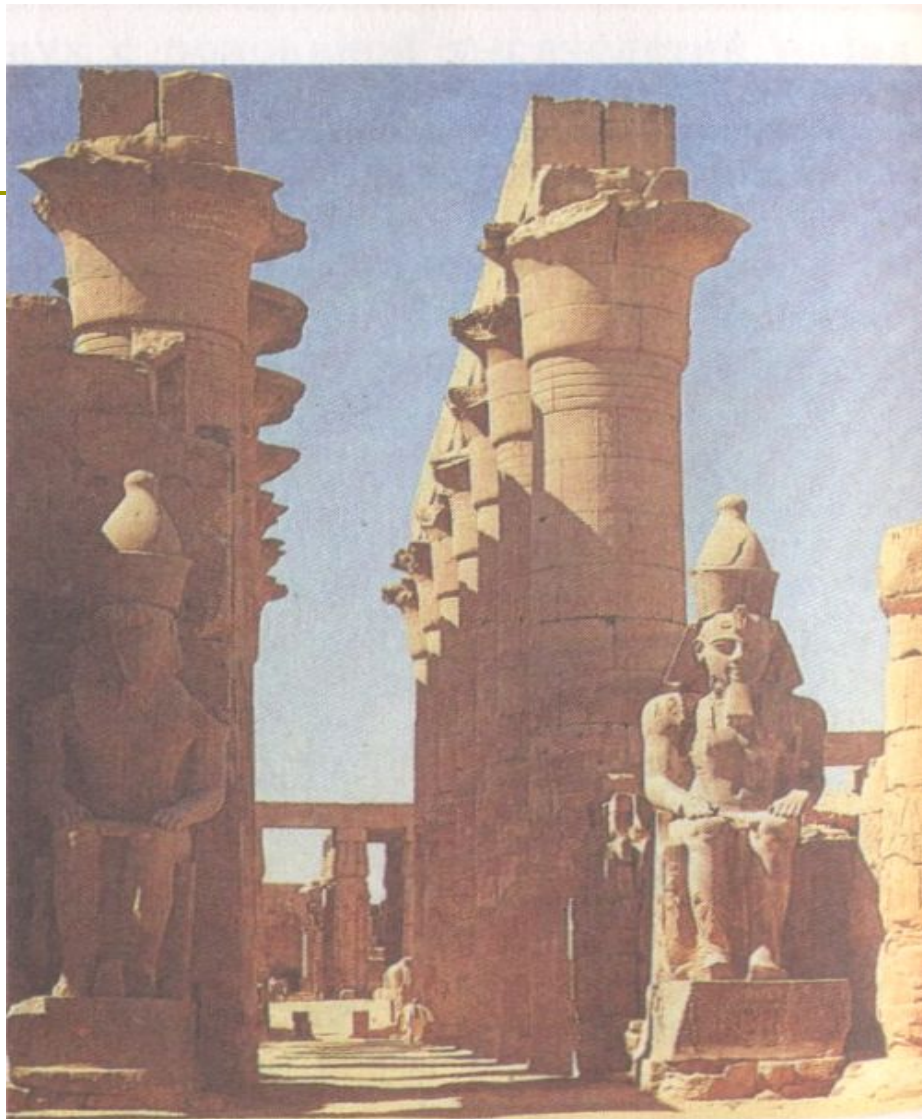
Хатшепсут.

Начало XV в.

до н. э.

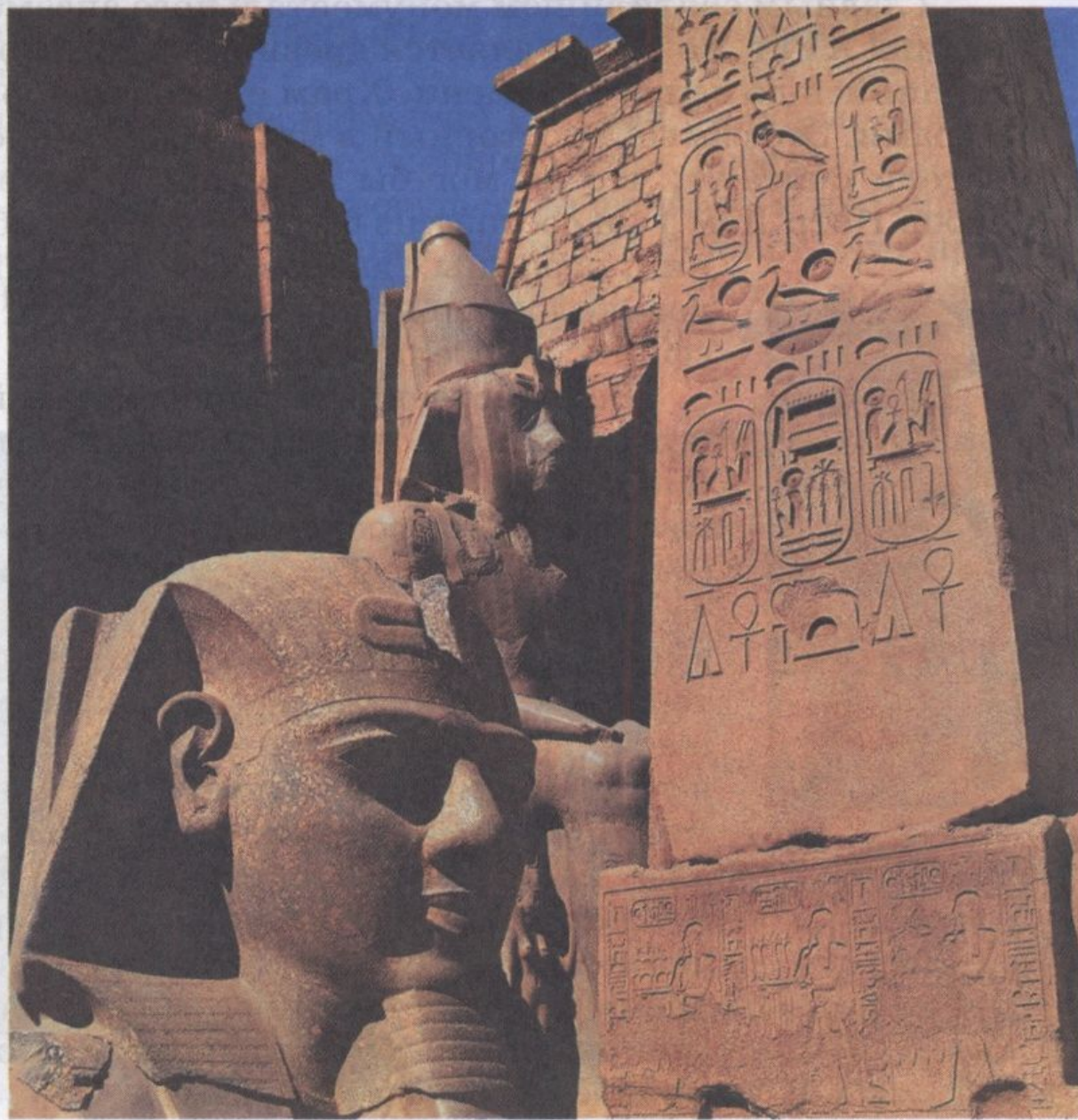
Дейр эль-Бахри





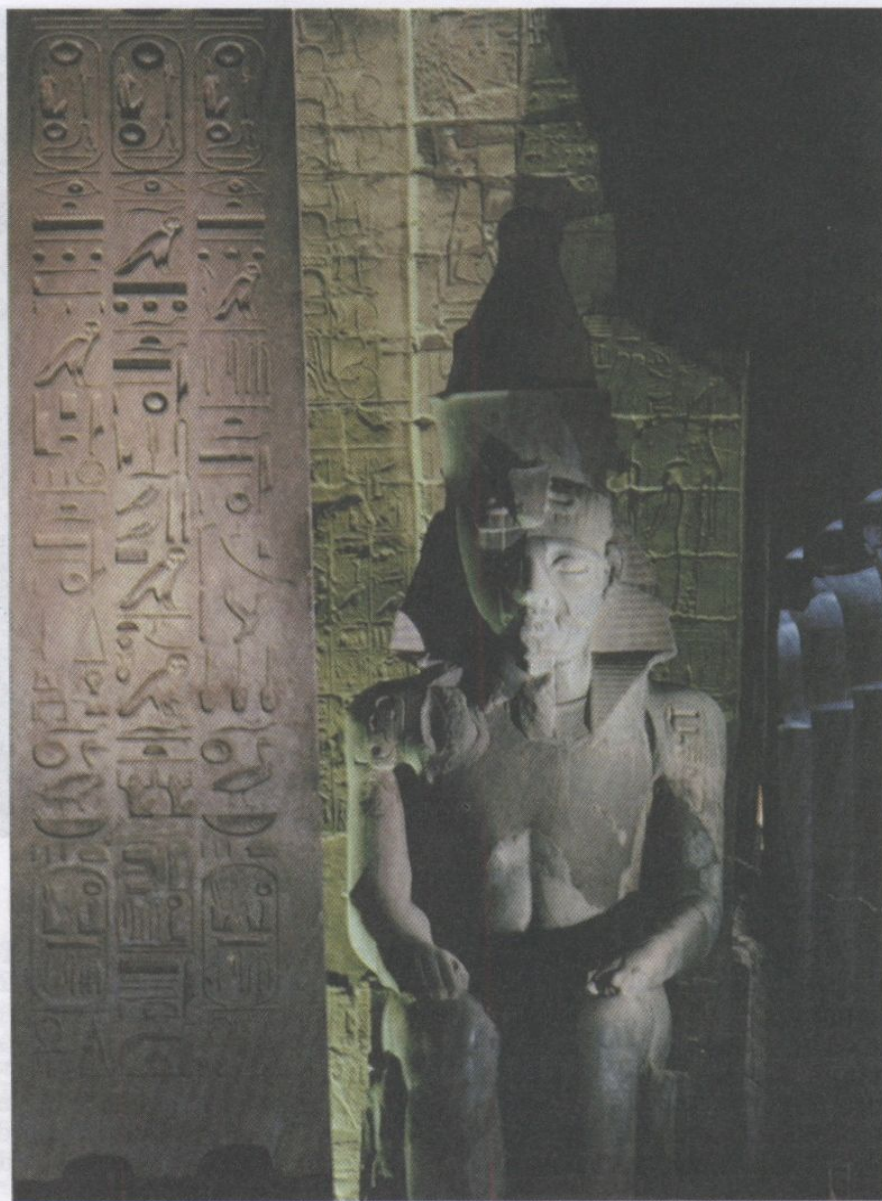
Храм в Луксоре. XV—XIII вв. до н. э.
(К с. 31, 34.)

*Храм Амона-Ра
в Луксоре.
XV—XIII вв.
до н. э.*

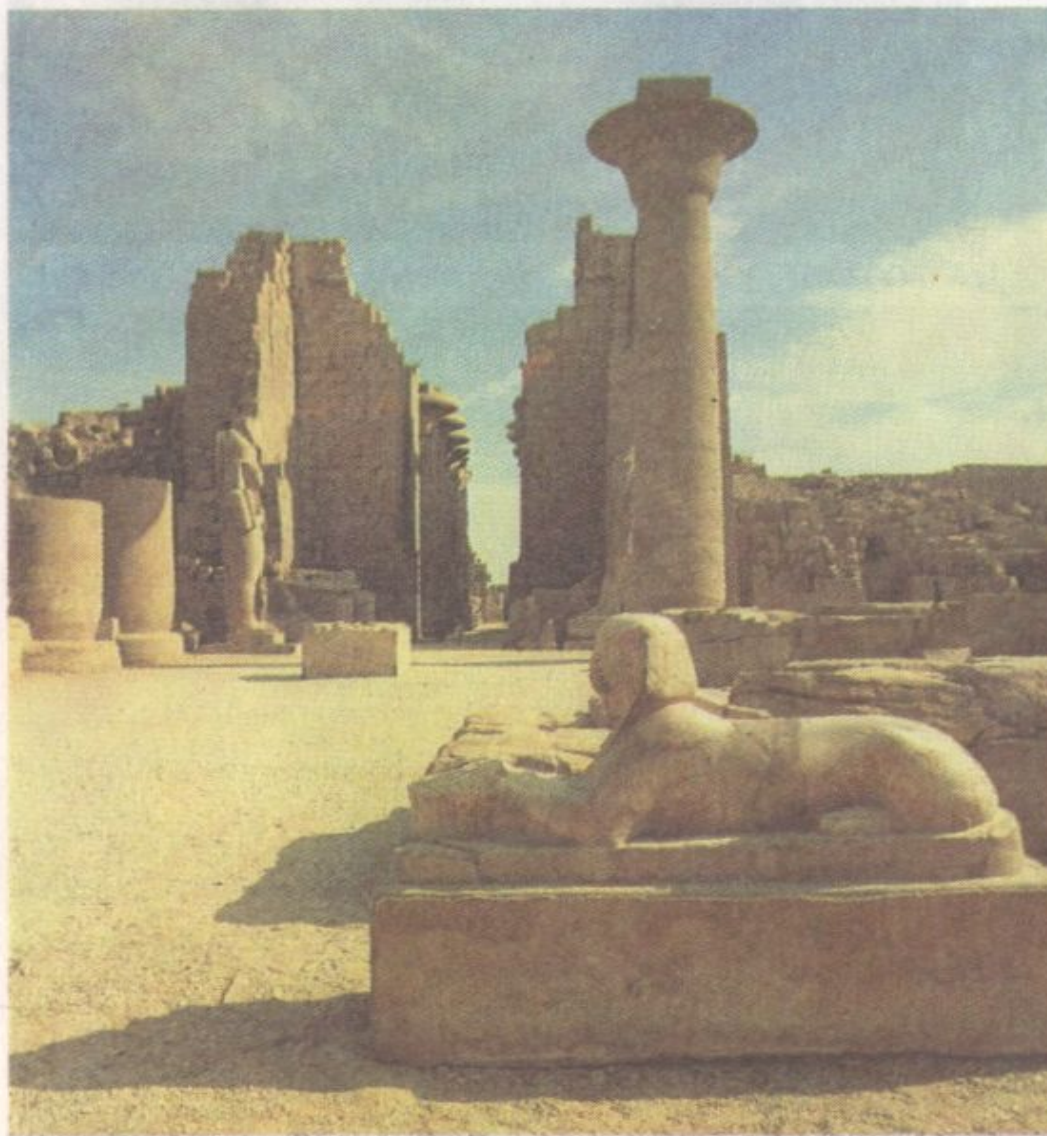




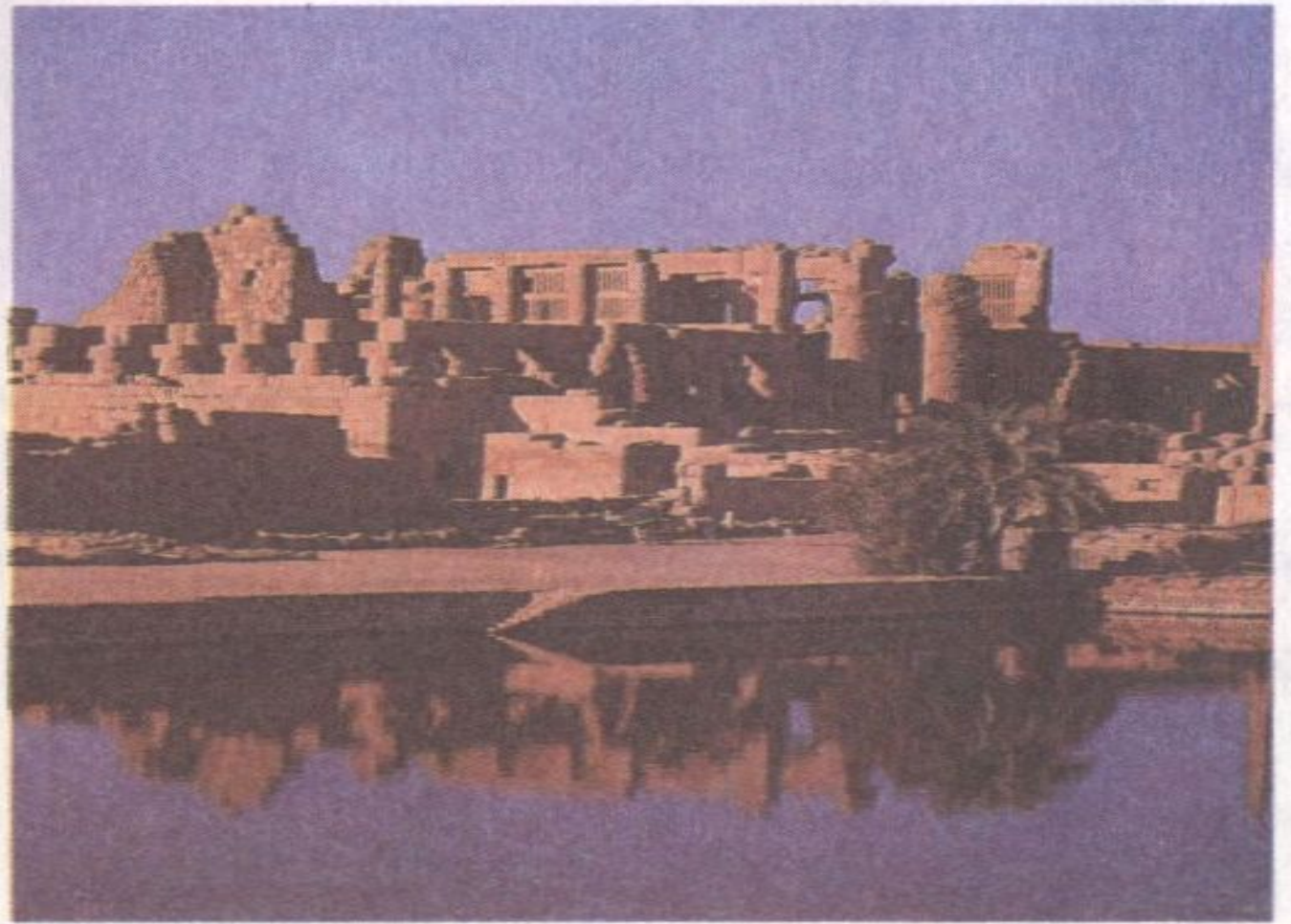
Колоннада храма Амона в Луксоре. Новое царство.



Одна из колоссальных статуй Рамсеса II Великого и обелиск перед Луксорским храмом ночью



Храм в Карнаке. XIV—XIII вв. до н. э.
(К с. 31, 34.)



**Руины храмов со стороны Священного озера, которое
через подземные источники питает воды Нила. (К с. 31.)**



