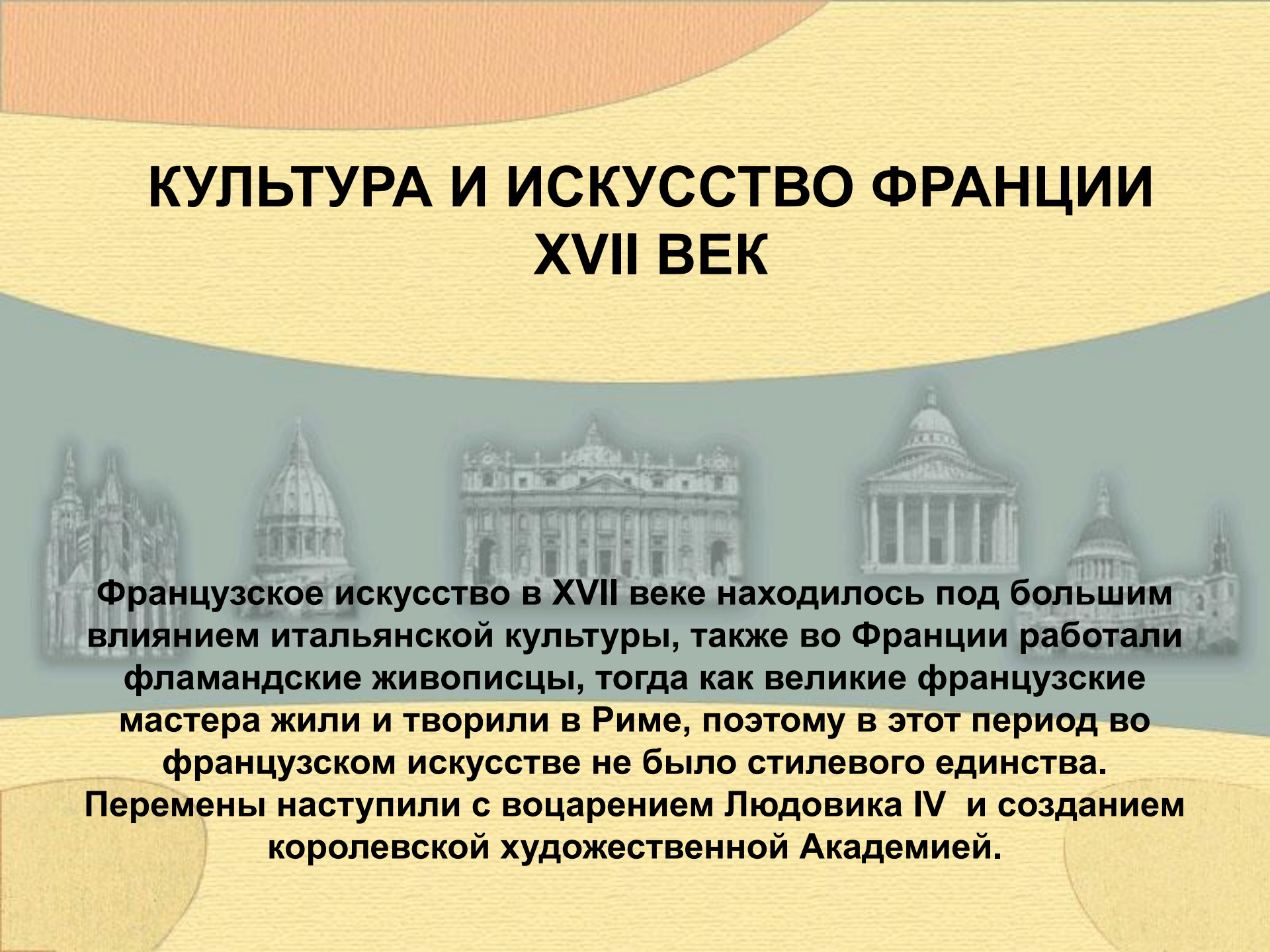


КУЛЬТУРА И ИСКУССТВО ФРАНЦИИ XVII ВЕК



Французское искусство в XVII веке находилось под большим влиянием итальянской культуры, также во Франции работали фламандские живописцы, тогда как великие французские мастера жили и творили в Риме, поэтому в этот период во французском искусстве не было стилевого единства. Перемены наступили с воцарением Людовика IV и созданием королевской художественной Академией.

ЖИВОПИСЬ

В ЖИВОПИСИ Франции этого периода существовали три направления:

«ПРИДВОРНАЯ ШКОЛА»



«ШКОЛА КЛАССИЦИЗМА»



«РЕАЛИСТИЧЕСКАЯ ШКОЛА»



Гиацинт Риго
Портрет Людовика XIV 1702

Жанр парадного портрета формировался силами придворных живописцев на **основе барочной живописи** – тип пышного идеализированного, льстивого и репрезентативного портрета.



Филипп де Шампень
Портрет кардинала Ришелье 1635

Развитие **реалистической** живописи связано с творчеством
Жоржа де Латура (1593-1652)



Жорж де Латур Шулер Ок. 1633-1640



Жорж де Латур
Явление
ангела св.
Иосифу 1640

Жорж де Латур
Рождество
1640-1650

Сюжеты картин Латура связаны с разными проявлениями человеческого бытия, в них соединяются все возрасты человека, и особое значение играет свет как божественное провидение.



КЛАССИЦИЗМ – КУЛЬТУРА АБСОЛЮТИЗМА



ФРАНЦИЯ XVII ВЕК

Классицизм формировался как антагонистическое направление по отношению к пышному и виртуозному искусству барокко. Но, когда во второй половине 17 века классицизм стал официальным искусством абсолютистской монархии, он вобрал в себя элементы барокко.



Как последовательная система классицизм складывается в первой половине 17 века во Франции.

- Его характеризует провозглашение **идей гражданского долга**, подчинение интересов личности интересам общества, торжество разумной закономерности.
- В это время широко используются **темы, образы и мотивы античного и ренессансного искусства**.
- Классицисты стремились к скульптурной **четкости форм**, пластической завершенности рисунка, к ясности и **уравновешенности композиции**. При этом для классицизма свойственно тяготение к **отвлеченной идеализации**, отрыв от конкретных образов современности, к установлению норм и канонов, регламентирующих художественное творчество.

Классицизм - стилистическое направление в европейском искусстве, важнейшей чертой которого было обращение к античному искусству как эталону и опора на традиции гармоничного идеала Высокого Возрождения.

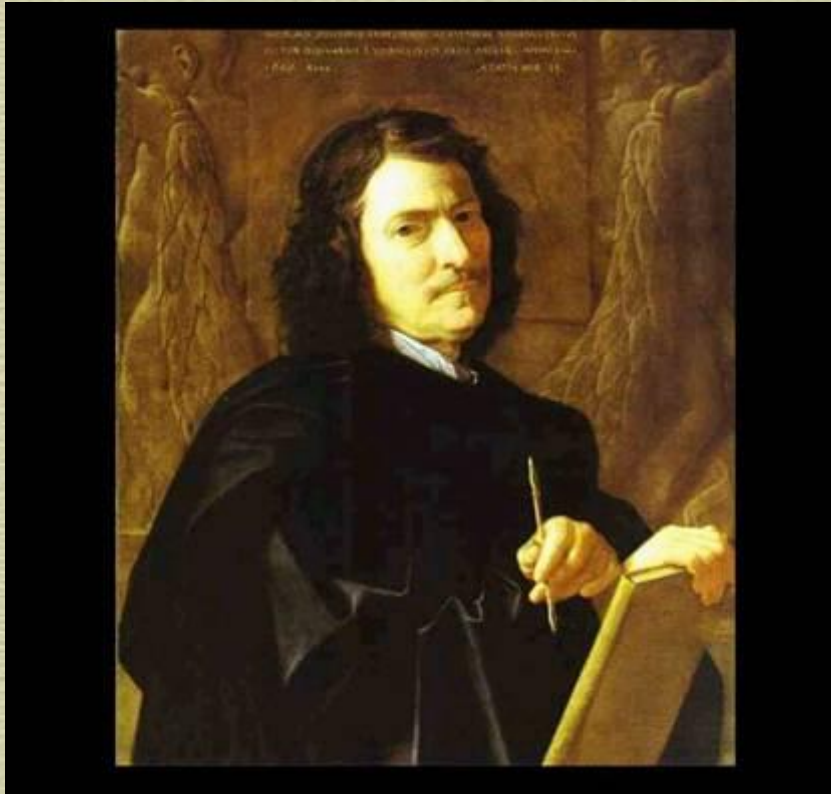
В изобразительном искусстве и архитектуре проявились общие **эстетические принципы**

- использование форм и образцов античного искусства для выражения современных общественно эстетических взглядов,
- тяготение к возвышенным темам и жанрам, к логичности и ясности образов,
- провозглашение гармоничного идеала человеческой личности.

Теоретиком раннего классицизма был поэт
Никола Буало-Депрео (1636-1711)

- «любите мысль в стихах», то есть эмоции подчиняются разуму
- принцип единства формы и содержания – основной принцип, то есть чтобы в совершенстве донести мысль необходим строгий метод изложения – канон.
- эстетический идеал красоты в античной культуре

Крупнейшей фигурой классицизма был художник и теоретик
Никола Пуссен (1594–1665)



Пуссен воплощал идеи своего времени в образах античных героев, видя в этом **высокую воспитательную цель искусства - использовать достойные примеры деяний граждан древности в назидание современникам.**



«Танкред и Эрминия» 1630-е гг., Государственный Эрмитаж,

Никола Пуссен стал основоположником искусства классицизма, стиля, в основе которого лежит преклонение перед античностью.

Пуссен воплощал идеи своего времени в образах античных героев, видя в этом высокую воспитательную цель искусства - использовать достойные примеры деяний граждан древности в назидание современникам. По мнению Пуссена, в основе всякого творчества прежде всего должен быть разум. Пуссен создавал картины высокого гражданского звучания, заложившие основы классицизма в европейской живописи



Никола Пуссен Поклонение золотому тельцу 1634-1635.



Никола Пуссен Аркадские пастухи 1650



В образах природы он ищет героическое начало, выражение большой идеи, эпическую мощь.

Пуссен развивает **тип идеального или классического пейзажа**, используя мотивы природы Италии. Художник сочиняет пейзаж, повинаясь определенной выработанной системе построения: **обязательно должна быть мифологическая сцена, кулисы по краям** для ввода в пространство картины, строгое **чередование планов**.

Классический пейзаж получил развитие у
Клода Лоррена (1600-1682)





Клод Лоррен Пейзаж с поклонением золотому тельцу



Клод Лоррен Пейзаж с пастухом

Франсуа Жирардон

Франсуа Жирардон Купающиеся нимфы Рельеф
водоема в Версале 1675

Франсуа
Жирардон
Аполлон и нимфы
1666



Классицизм формировался как антагонистическое направление по отношению к пышному и виртуозному искусству барокко. Но в скульптуре наряду с античными сюжетами проявляются элементы барокко. Это заметно в творчестве живописца скульптуров **Ф. Жирардона**, и **А.Кузевокса**.

Антуан Куазевокс



Антуан Куазевокс Портрет
гравера Жерара Одрана 1689

Антуан Куазевокс
Портрет принца
Конде 1688

В XVII столетии во французской архитектуре складываются и постепенно укореняются принципы классицизма. Этому способствует и государственная система абсолютизма.

- **Строительство и контроль над ним сосредоточиваются в руках государства.** Вводится новая должность " архитектора короля ".

- **В градостроительстве главной проблемой становится крупный городской ансамбль с застройкой, осуществляемой по единому плану.** Новые города возникают как военные форпосты или поселения близ дворцов правителей Франции. Они проектируются в виде квадрата или прямоугольника в плане. Внутри них планируется строго регулярная прямоугольная или радиально кольцевая система улиц с городской площадью в центре. Ведется перестройка старых средневековых городов на основе новых принципов регулярной планировки. В Париже строятся **крупные дворцовые комплексы - Люксембургский дворец и дворец Пале-Рояль (1624, арх. Ж. Лемерсье).**



Саломон де Брос Люксембургский дворец в Париже 1615-1621



Жак Лемерсье Пале-Рояль Париж 1624-1645



Площадь Вогезов в Париже 1605-1612 Общий вид

Жюль Ардуэн-Мансар

Площадь побед в Париже Начата в 1684

Вандомская площадь 1687-1720



Жюль Ардуэн-Мансар, Либераль Брюан
Ансамбль Дома инвалидов в Париже

Жюль Ардуэн-Мансар
Собор Инвалидов
1679-1706

Вопрос: В жилой
архитектуре имя
Мансара увековечено
изобретённым им
элементом. Каким?





В 1630 г. Франсуа **Мансар** ввел в практику строительства городского жилища высокую изломанную форму крыши с использованием чердака под желье. Устройство, получившее по имени автора название "**мансарды**".

Особенности архитектуры середины и второй половины XVII века сказываются как в огромном объеме **строительства крупных парадных ансамблей**, призванных возвеличить и прославить господствующие классы эпохи абсолютизма и могущественного монарха - короля-солнце Людовика XIV, так и в совершенствовании и развитии художественных принципов классицизма.

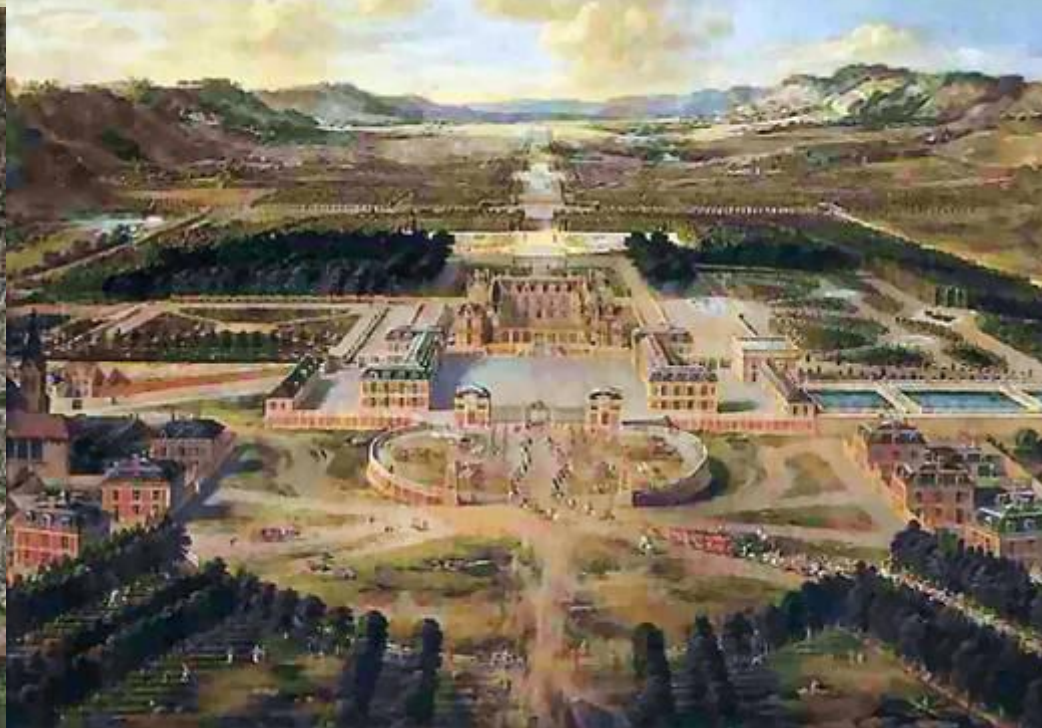
-наблюдается более **последовательное применение классической ордерной системы**: горизонтальные членения преобладают над вертикальными;

- усиливается влияние архитектуры итальянского Возрождения и **барокко**. Это сказывается в заимствовании барочных форм (кривые фронтоны, пышные картуши, волюты), в принципах решения внутреннего пространства (анфилада), особенно **в интерьерах**, где наблюдаются в большей мере черты барокко, чем классицизма.



Полное и всестороннее развитие тенденции в архитектуре классицизма XVII столетия получают в грандиозном ансамбле **Версале** (1668-1689). Главными создателями этого самого значительного памятника французского классицизма XVII века были архитекторы **Луи Лево** и **Ардуэн-Мансар**, мастер садово-паркового искусства **Андре Ленотр** (1613-1700) и художник **Лебрэн**, участвовавший в создании интерьеров дворца.





Особенности построения ансамбля как строго упорядоченной централизованной системы, основанной на абсолютном композиционном **господстве дворца** над всем окружающим, обусловлены его общим идейным замыслом.

К Версальскому дворцу, расположенному на высокой террасе, сходятся **три широких прямых лучевых проспекта города, образующих трезубец**. Средний проспект трезубца ведет в Париж, два других - в королевские дворцы Сен-Клу и Со, как бы связывая главную загородную резиденцию короля с различными областями страны.

Вопрос: В плане какого русского города аналогичный замысел?



Зеркальная галерея



Лестница королевы



театр Версаля

Помещения дворца отличались роскошью и разнообразием отделки. Дорогие отделочные материалы (зеркала, чеканная бронза, ценные породы дерева), широкое применение декоративной живописи и скульптуры - все это рассчитано на впечатление ошеломляющей парадности. В Зеркальной галерее в сияющих серебряных люстрах зажигались тысячи свечей и шумная красочная толпа придворных наполняла дворцовые анфилады, отражаясь в высоких зеркалах.



Парковая скульптура Версаля активно участвует в формировании ансамбля. Скульптурные группы образуют сложные и красивые сочетания с разнообразными фонтанами и бассейнами.

Парк Версаля с его широкими променадами, обилием воды служил великолепной "сценической площадкой" для красочных и пышных зрелищ - фейерверков, иллюминаций, балов, спектаклей, маскарадов.

