

Культура Урала 15-16 века

развитие культуры

Активное развитие

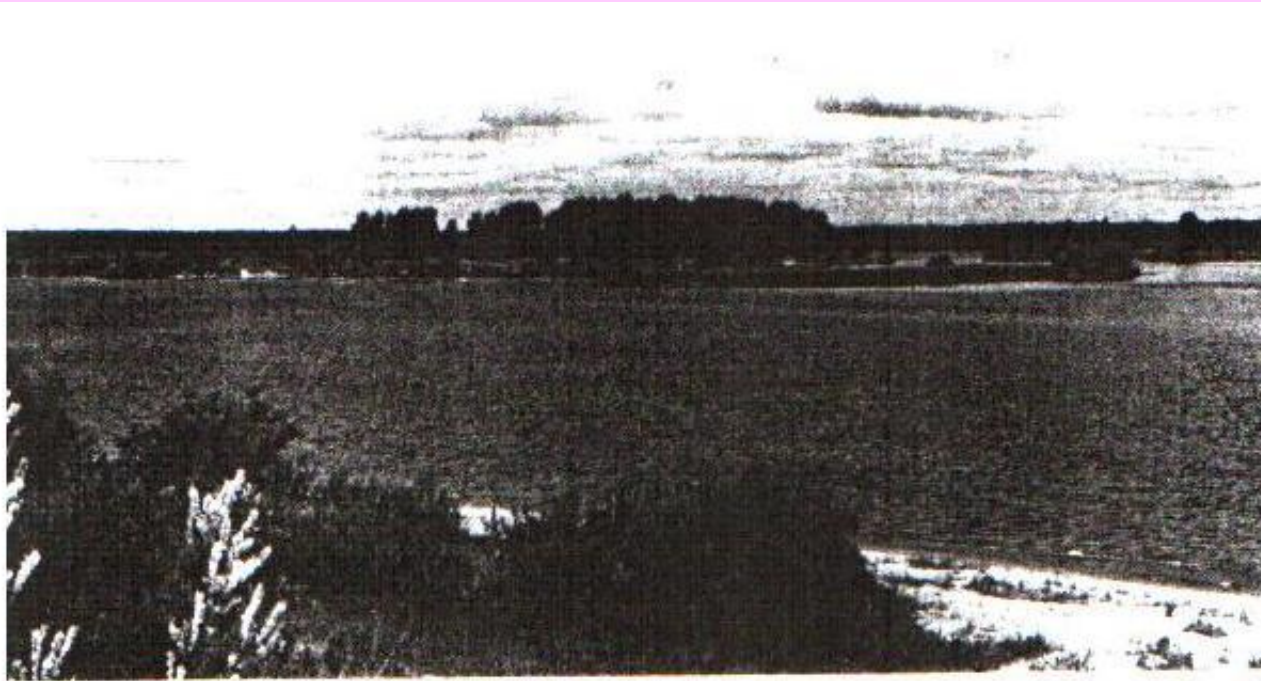
В XVI в. во всем Пермском крае активно развивалось изучение памятников (Чердынь, Соликамск, Нижний Чусовской городок...). Проводились раскопки, изучались остатки деревянной русской церкви-часовни и расположенного рядом с ней кладбища в Чердынском районе, каменной церкви в пос. В Березниках обследовали остатки одной из первых на Урале железоделательного Красноборского завода на р. Вишере.

РУССКАЯ КОЛОНИЗАЦИЯ КРАЯ

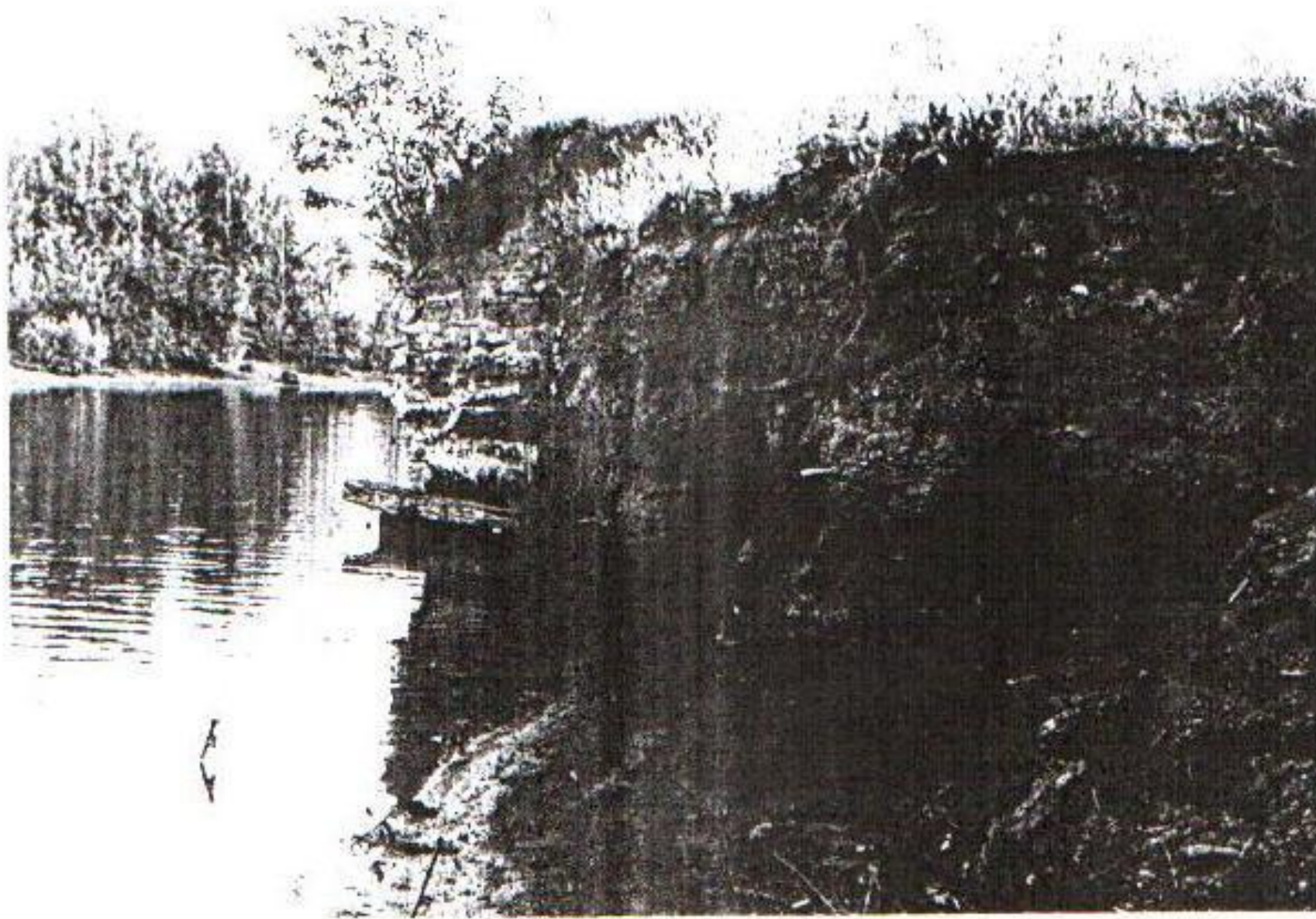
Раскопы проводились не только в Чердыни, Соликамске, Осы, Нового Усолья, где много культурных слоёв этого времени, но и так же раскопы были проведены в Перми, Кунгуре, в горном городе Дедюхина на окраине г.

Березники (возникшем в 16 в.; но ранние слои пока не обнаружены), на месте одного из первых в России Пыскорского медеплавильного завода по р. Каме (ранний слой 17в. пока не обнаружен).

Также обследованы остатки нескольких русских деревень 16-17 вв. Начаты раскопки в монастырях 16-19 вв. (Соликамский Вознесенский мужской, Успенский Чердынский женский).



*Место затопления горного города
Дедюхина. XVII—XIX вв.*



Остатки пристани горного города
Дедюхина. XVII в.

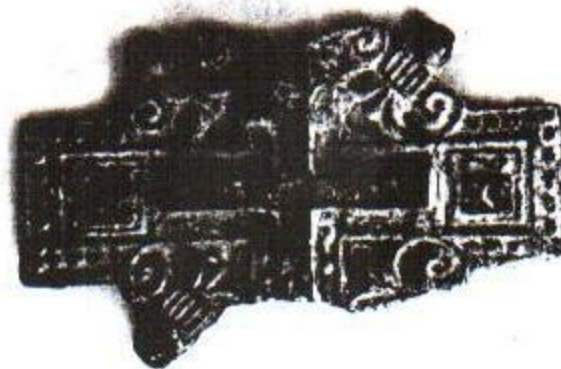
Найденное:

- ✓ В раскопках поселений исследованы остатки деревянных сооружений валы, рвы, следы солеварения...
- ✓ В Орле изучена крупная гончарная мастерская (здесь изготавливали посуду, игрушки).
- ✓ В Соликамске найдены остатки сапожной мастерской.

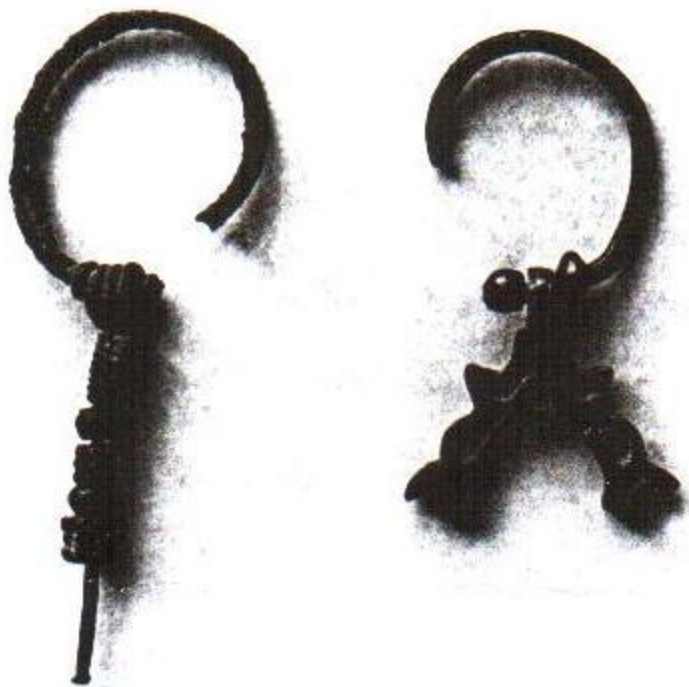


- ✓ На поселениях раскопаны остатки деревянных и каменных жилых и хозяйственных построек, иногда – целых усадеб.
- ✓ Найдено большое кол-во орудий труда, оружия предметов быта (посуда, изразцы, игрушки, бытовая утварь, остатки обуви и одежды...)
- ✓ В Чердыни, Соликамске, Осе, Нижнем Чусовском городке изучены христианские погребения.

Найденное:



*Нательные кресты. Орёл-городок
(центр строгановской вотчины).*



*Серебряные и медные украшения.
Строгановские городки Верхнего Прикамья.
2-я пол. XVI—XVII вв.*