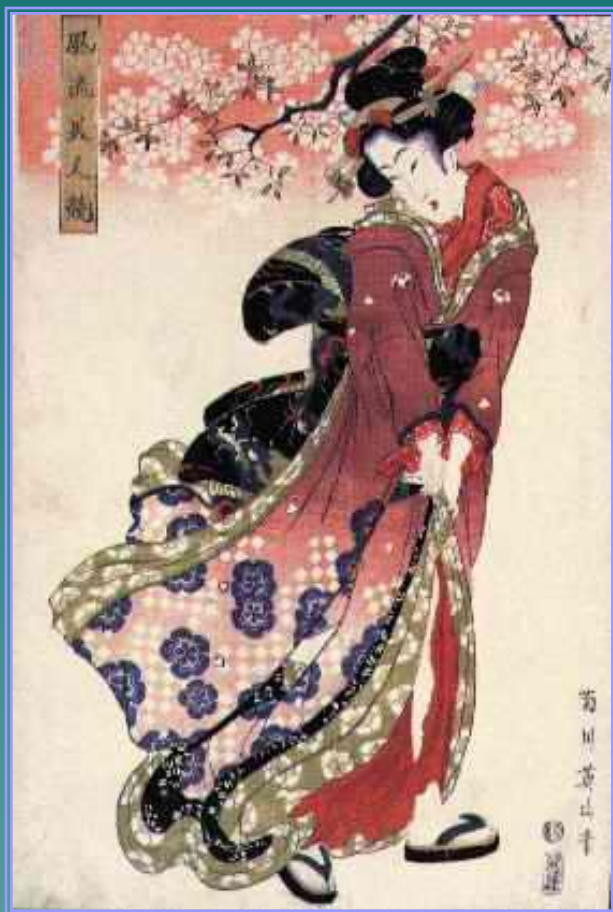




Образ Художественной культуры Японии





- Искусство садов
- Икэбана
- Искусство бонсай
- Нэцкэ
- Кимоно
- Куклы кокеси
- Керамика
- Гравюры



Классические японские сады



На высокой насыпи сосны
А меж ними вишни сквозят
И дворец в глубине цветущих
деревьев
С ветки на ветку
Тихо сбегают капли...
Дождик весенний.
Падают лепестки цветов вишни.



Тенрю-дзи, Арасияма, Киото



Синдзюку Ге:ен, Токио



Синдзюку Ге:ен, Токио

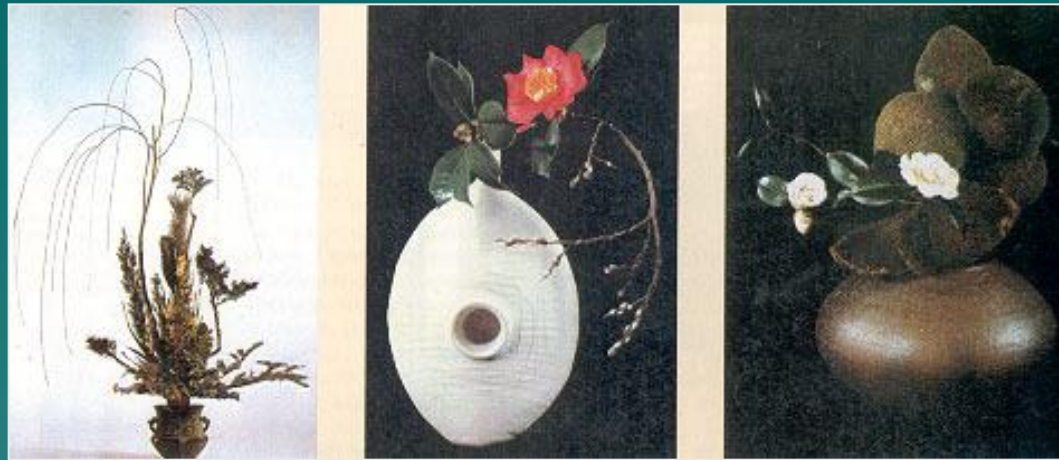


Синдзюку Ге:ен, Токио:

ИКЭБАНА

ЖИЗНЬ ЦВЕТОВ





Бонсай – живое искусство пускать корни





Пятисотлетняя сосна с изящно искривлённым стволом, создаёт впечатление о старинном дереве, которое проводило сотни лет в глубине гор.



Эта слива (японское абрикосовое дерево) в возрасте 120 лет



Эта изолированная группа кустов клёна создаёт у зрителя такое впечатление, как будто он зимой вошёл в рощу клёнов.

МИНИАТЮРНАЯ СКУЛЬПТУРА - НЭЦКЭ



Бог счастья Дзюро



Улитка



Дарума. (Легендарный основатель одной из буддийских сект).



Лягушки на бадье

КИМОНО



Мотивы узоров японских КИМОНО





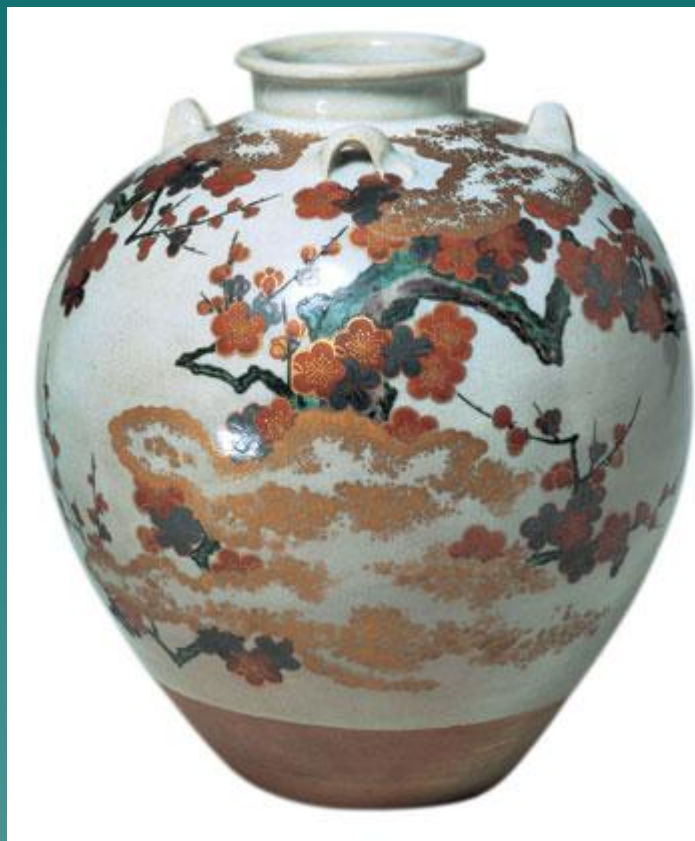
КОКЕСИ - ЯПОНСКИЕ ДЕРЕВЯННЫЕ КУКЛЫ





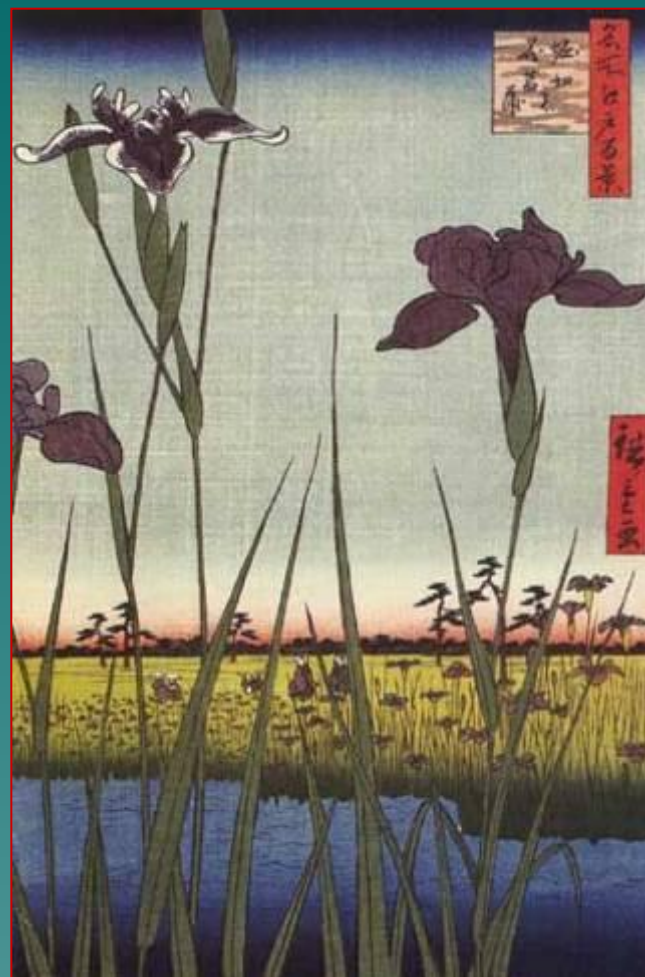
Керамика - ЯКИМОНО



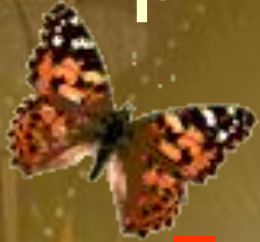


ЯПОНСКАЯ КЛАССИЧЕСКАЯ ГРАВЮРА

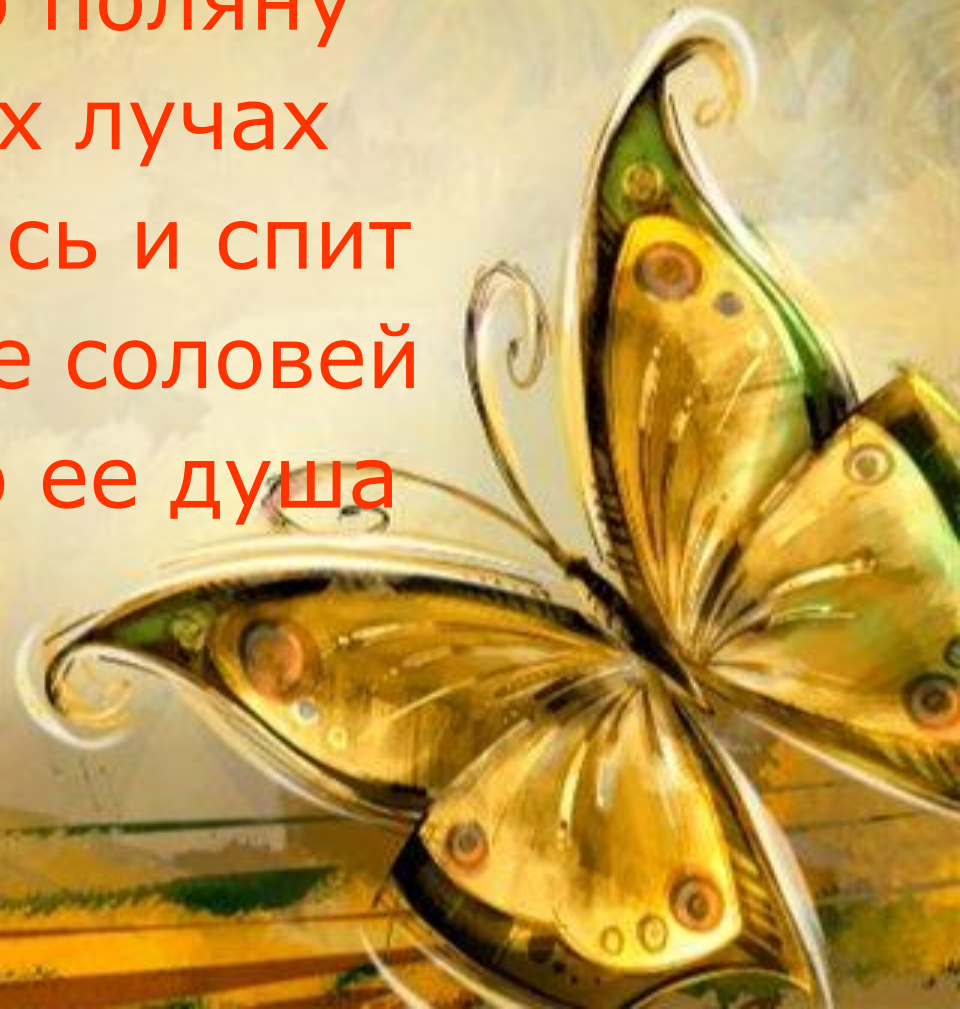




Мир японской поэзии. Хокку



Бабочки полет
Будит тихую поляну
В солнечных лучах
Ива склонилась и спит
И кажется мне соловей
На ветке...это ее душа



ЛЮБОВАНИЕ САКУРОЙ





