


# Культура Западной Европы II половины XIX века



# Реализм

- Реализм — направление в искусстве, характеризующееся изображением социальных, психологических, экономических и прочих явлений, максимально соответствующих действительности.



- В сфере художественной деятельности значение реализма очень сложно и противоречиво. Его границы изменчивы и неопределённые; стилистически он многолик и многовариантен. В рамках направления формируются новые жанры — бытовая картинка, пейзаж, натюрморт, портрет в жанре реализма.

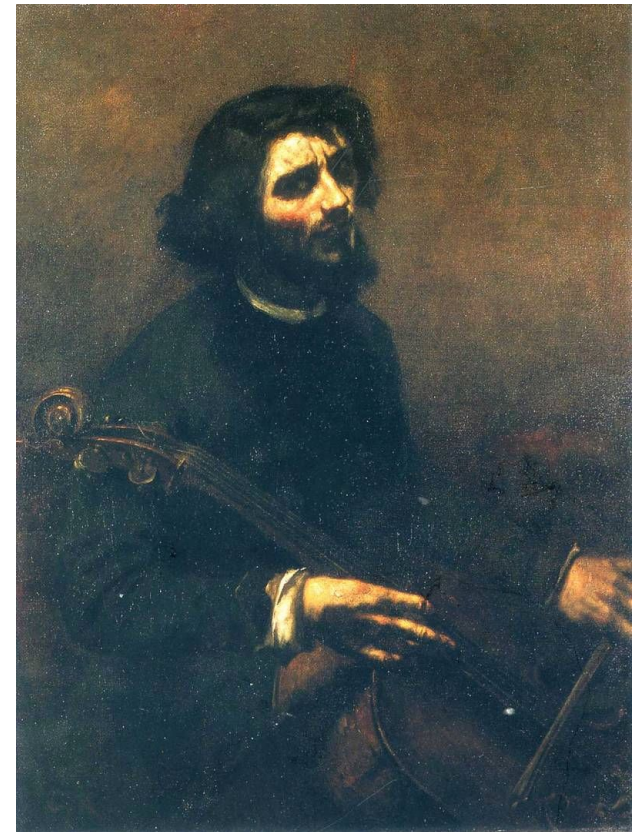
# Критик Ж. Шанфлёр в 50-х гг. XIX века

- Термин «реализм» впервые употребил французский литературный критик Ж. Шанфлёр в 50-х гг. XIX века для обозначения искусства, противостоящего романтизму и символизму.



# Гюстав Курбе автопортрет

- Рождение реализма чаще всего связывают с творчеством французского художника Гюстава Курбе (1819—1877), открывшего в 1855 г. в Париже свою персональную выставку «Павильон реализма».



# История

- История реализма как направления в искусстве связана с пейзажной живописью Франции, с так называемой барбизонской школой. Барбизон — деревня, куда съезжались художники для написания сельских пейзажей. Они открыли красоту природы Франции, красоту труда крестьян, что явилось освоением реальности и стало новизной в искусстве.



Барбизонская школа

# Направление в живописи

- Направления в живописи определяются не только родом сюжетов, избираемых для картин, но и способом их выполнения по отношению к действительным предметам природы, которых изображение входит во всякую картину, к какому бы роду она не была отнесена.



# Бытовая живопись

- Бытовая живопись, хотя и представляет изображение сцен действительной жизни, но легко допускает в себя и анекдотический элемент, поэтому она вообще не отождествляется с реальным направлением без особых оговорок. Во всяком случае бытовая живопись (жанр) — родоначальница Р.



- Реализм в литературе и искусстве, правдивое, объективное отражение действительности специфическими средствами, присущими тому или иному виду художественного творчества. В ходе исторического развития искусства Р. принимает конкретные формы определённых творческих методов — например просветительский Р., критический Р., социалистический Р. Методы эти, связанные между собой преемственностью, обладают своими характерными особенностями. Различны проявления реалистических тенденций и в разных видах и жанрах искусства.



G. Caracciolo