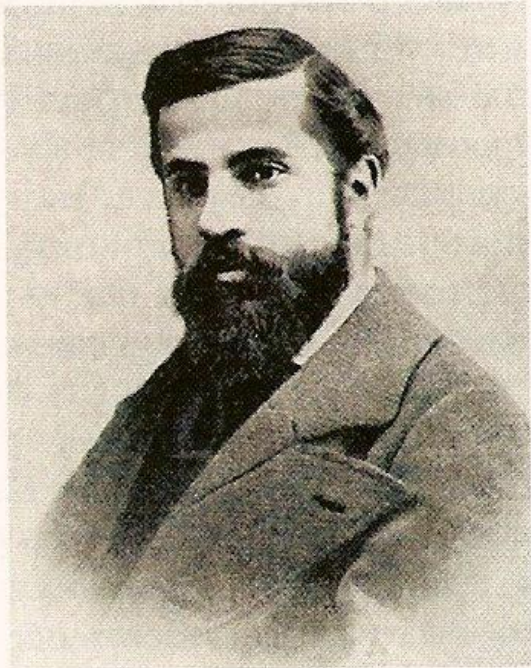
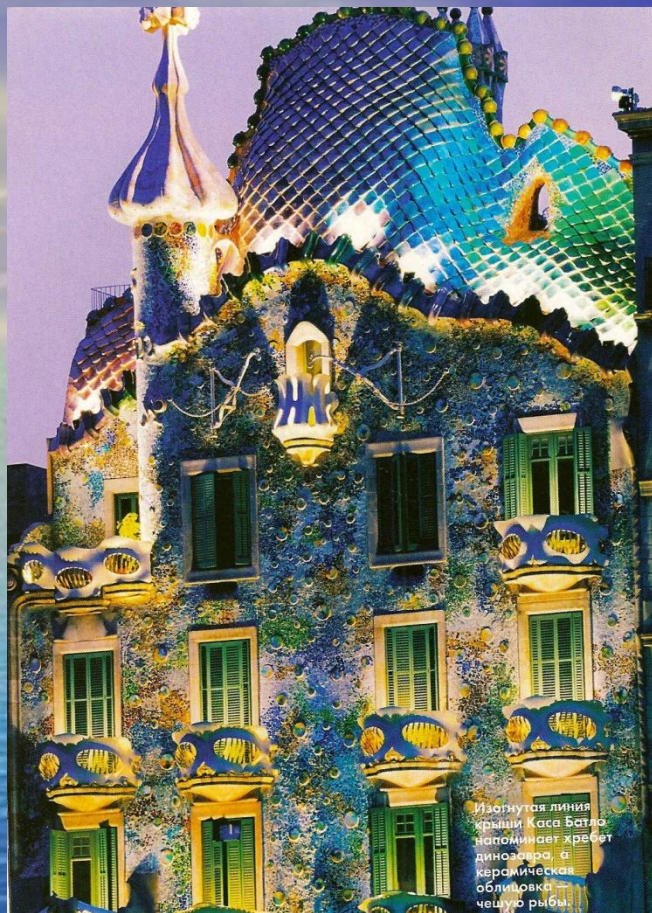


ДЕТЯДА ОБ АУТОШНО ГАУДИ



*Antoni Gaudí*

**О великом и  
достославном  
зодчем Антонио  
Гауди-и-Корнете**



С детства поражался Антонио Гауди совершенству форм дикой природы, с детства же видел, что и человеку по силам создавать вещи ничуть не менее совершенные, хотя и бесконечно далекие от замысла Божьего.

Каса Балто (1905-1907), призванный символизировать победу св. Георгия над драконом. Изогнутая линия крыши напоминает хребет динозавра, а керамическая облицовка — чешую рыбы.



Каса Мила (1905–1910). Чаще всего его называют Ла Педрера (Каменоломня), но в ходу и более скандные прозвища – Паштет, Пудинг и Осиное Гнездо. Внутри дома нет ни одной несущей стены, весь он держится на колоннах и наружных аркадах.

**Каса Мила (1905-1910). Чаще всего его называют Ла Педрера (Каменоломня), но в ходу и более прозвища – Паштет, Пудинг и Осиное Гнездо. Внутри дома нет ни одной несущей стены, весь он держится на колоннах и наружных аркадах.**

**И Антонио ,  
одному из  
немногих,  
поведано было  
свыше: текут  
порознь эти два  
потока, но  
суждено им  
слиться в  
единую реку  
вечной и  
незыблемой  
красоты.**



**Дворец Гуэля (1886-1888).  
Декор парадного въезда.**

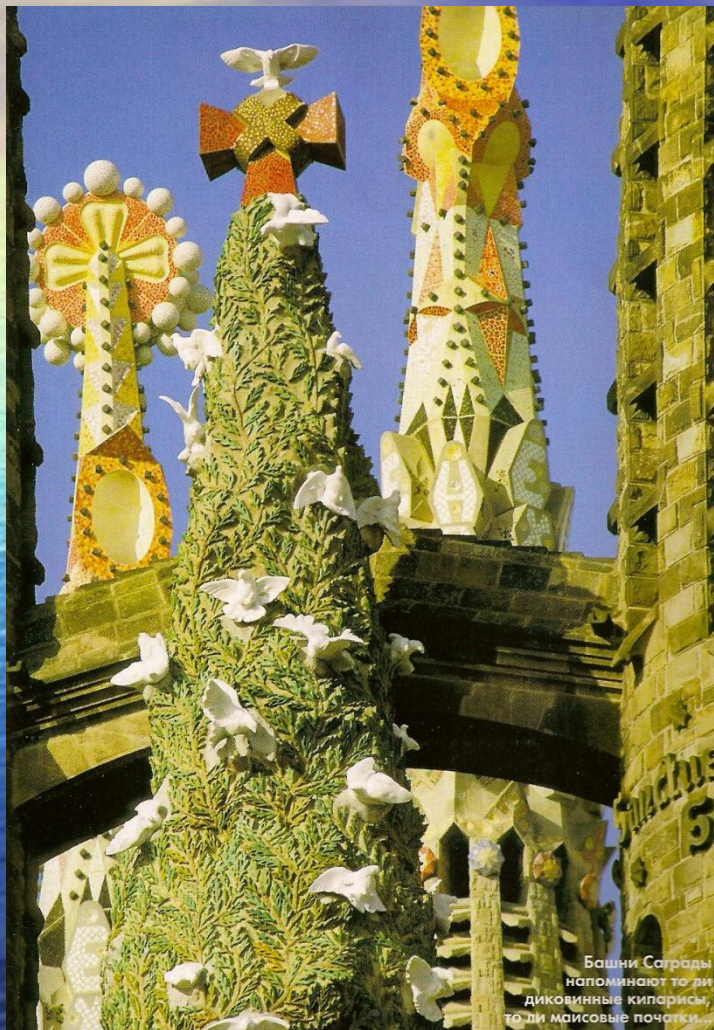
**Исподволь зрело в нем осознание своего предназначения, и когда настало время начинать самостоятельную жизнь, он уже твердо знал, какой путь ему уготован: не отвергать и не повторять природу, но дополнять её.**



Собор Саграда Фамилиа

Жизнью Антонио  
стала  
архитектура,  
«летопись мира»,  
как называл её лет  
за двадцать до  
рождения Гауди  
другой  
полубезумный  
творец в другой,  
северной,  
стране...

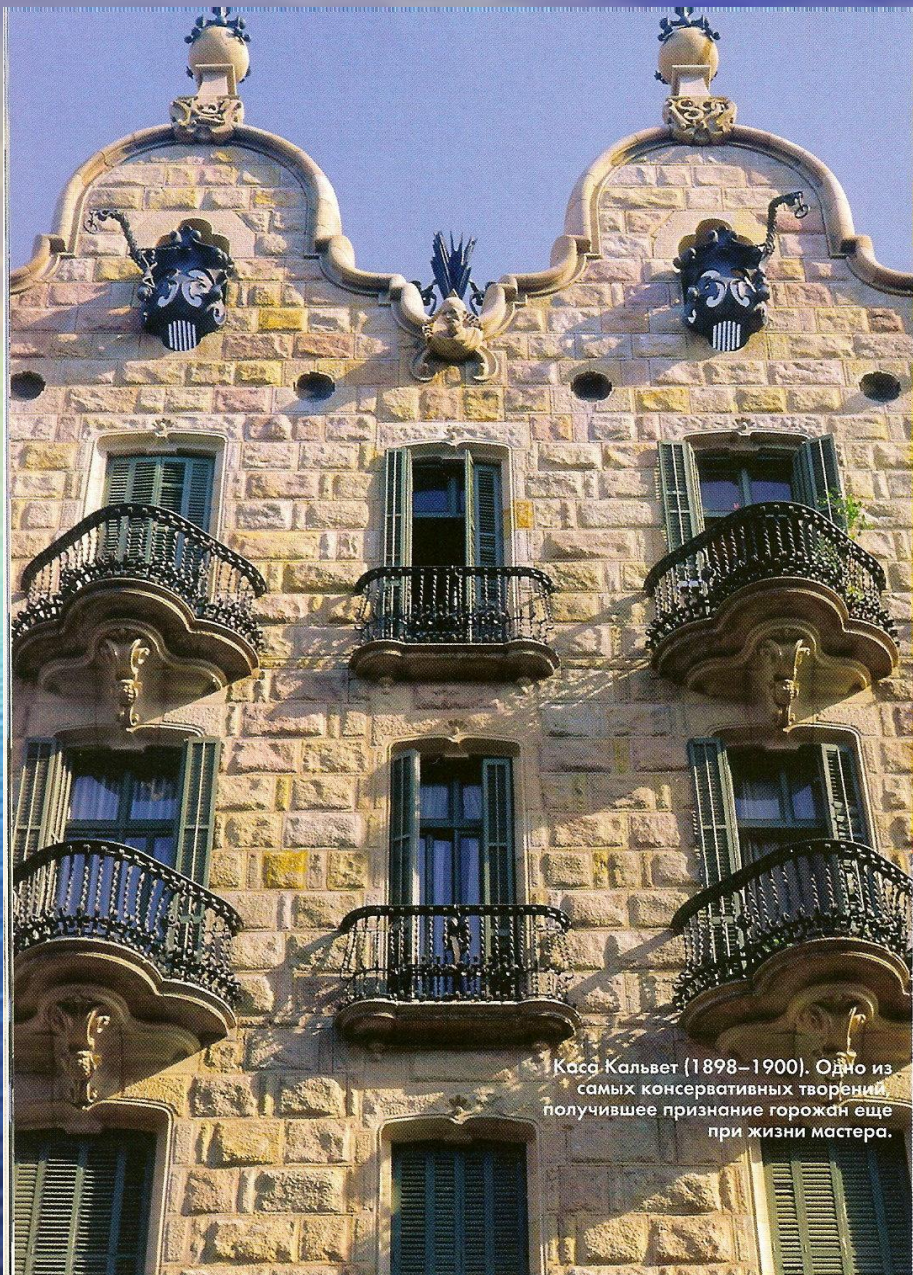
# Саграда Фамилиа



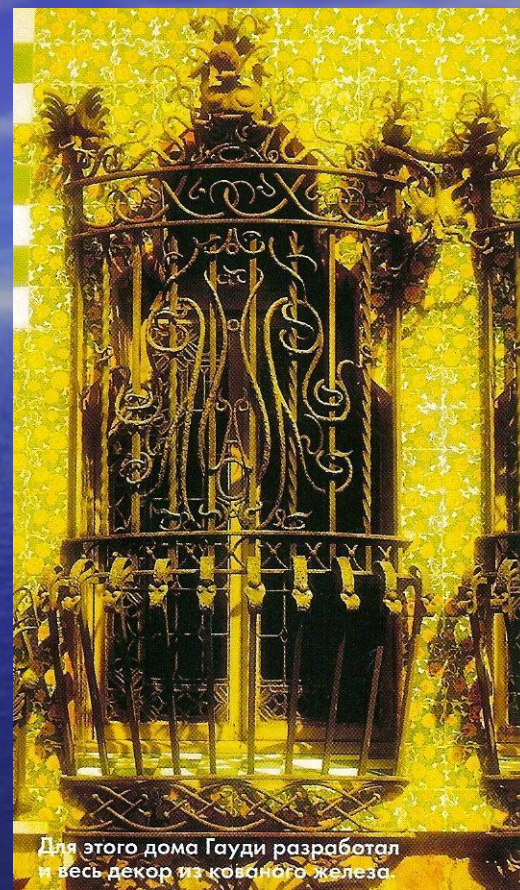
Башни Саграда напоминают то ли диковинные кипарисы, то ли маисовые початки.



Неоконченное творение Гауди — Саграда Фамилиа, или собор Святого Семейства. Лица десятков скульптур, украшающих порталы собора, — не что иное, как посмертные маски людей, умерших в соседней больнице Свята Круз. Чем выше расположена скульптура, тем больше ее размеры, так что снизу все они кажутся одинаковыми.



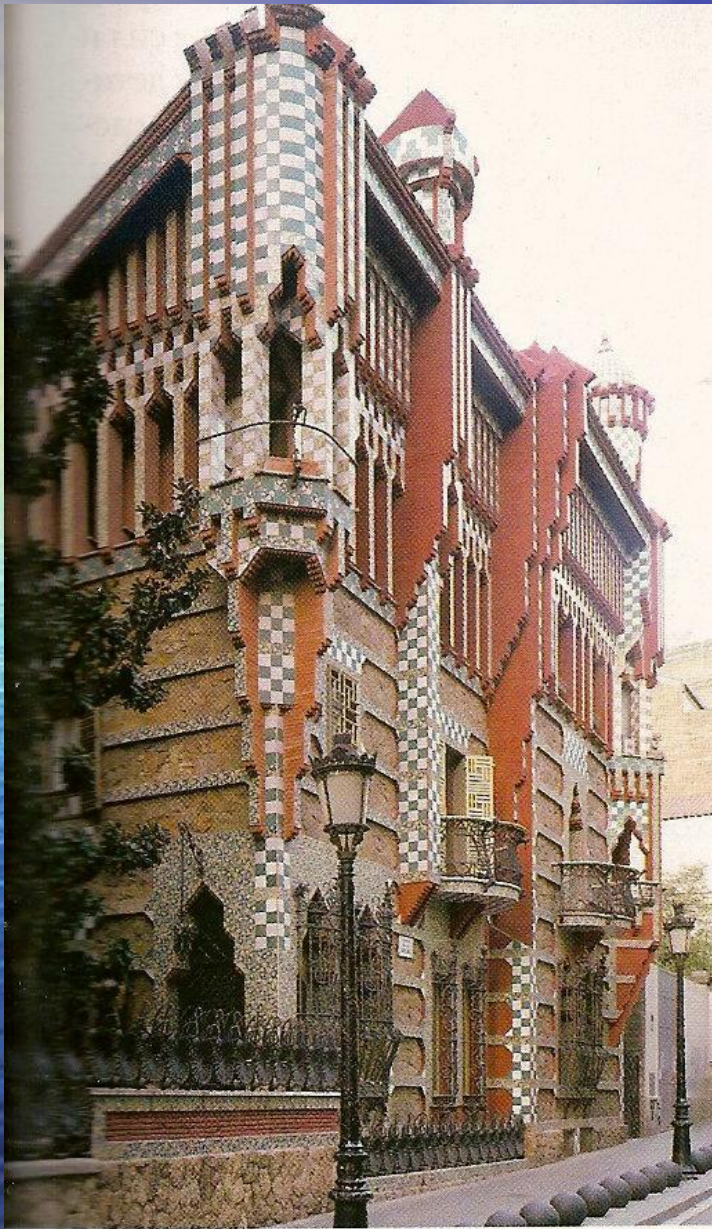
Каса Кальвет (1898–1900). Одно из самых консервативных творений, получившее признание горожан еще при жизни мастера.



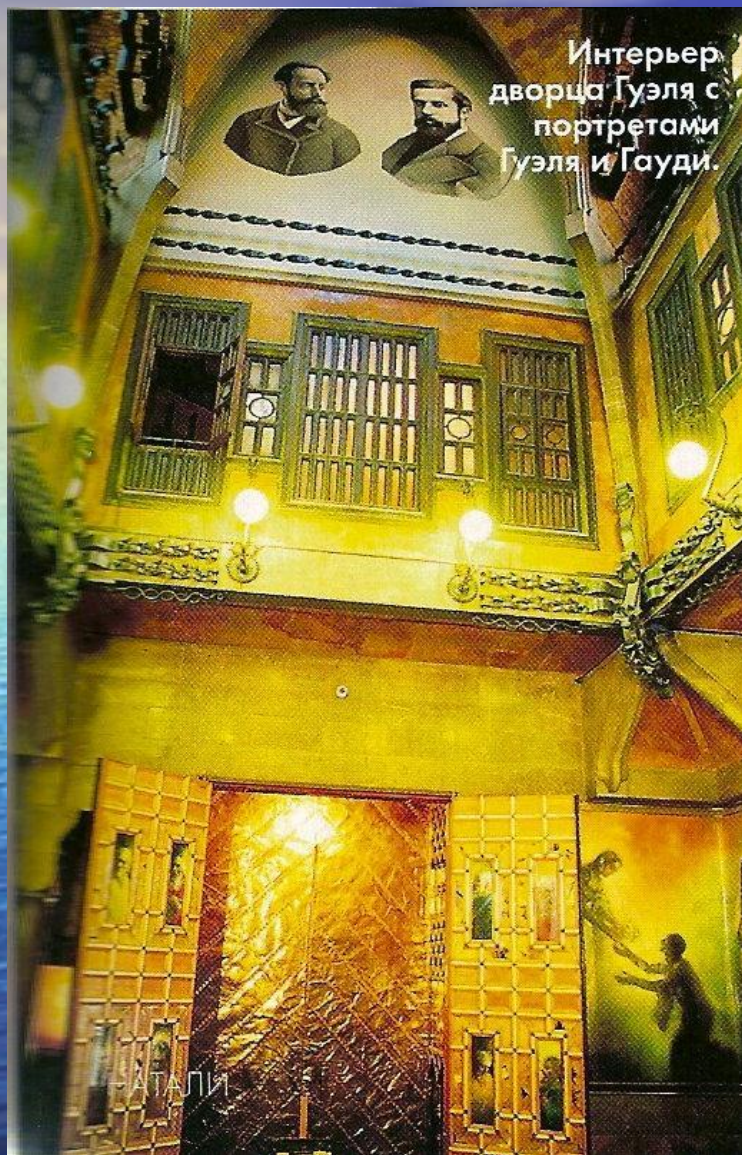
Для этого дома Гауди разработал и весь декор из кованого железа.

**Каса Кальвет (1898-1900).  
Одно из самых консервативных  
Творений, получившее признание  
Горожан еще при жизни мастера.  
Для этого дома Гауди разработал  
и весь декор из кованого железа.**





**Каса Винсент (1883-1888).  
Архитектурный дебют Гауди  
в мавританском стиле - в то  
время  
зодчий еще не выработал  
собственную неповторимую  
манеру.**



Интерьер  
дворца Гуэля с  
портретами  
Гуэля и Гауди.

Презентацию  
создала учитель  
математики  
СОШ № 58  
г. Днепропетровска  
Карпенко А. А.