

***Литература,  
музыка, театр  
и  
изобразительн  
ое  
искусство***

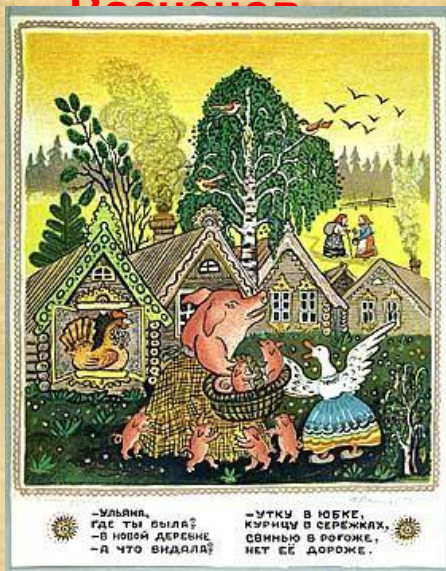
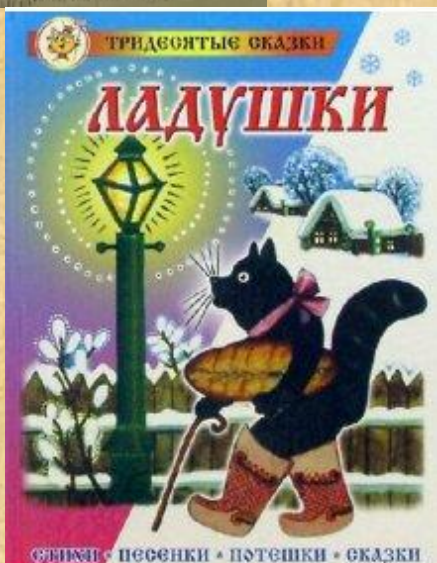
**Литература, музыка,  
театр и  
изобразительное  
искусство тесно  
связаны. В  
художественных  
образах писатель  
посредством слова,  
живописец посредством  
рисунка, красок  
изображают людей,  
природу, различные**

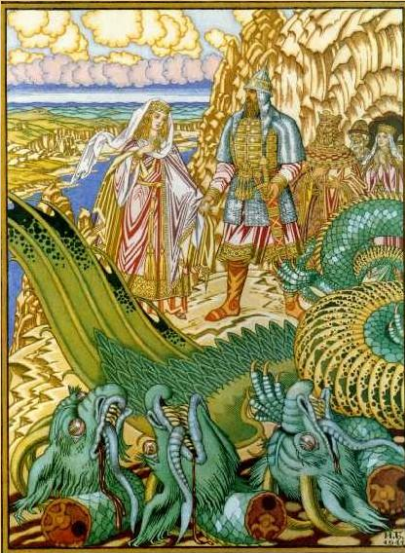


Часто произведения литературы иллюстрируются художниками. Иллюстрация помогает глубже понять смысл литературного произведения, ярче представить себе героев, события, изображаемые в повести, рассказе, стихотворении.



Ю.  
Васнецов





**Добрыня**



**Золотой Петушок**



**Иван Царевич**



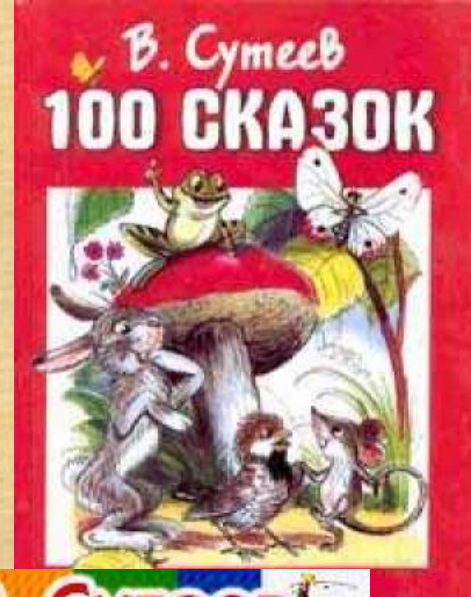
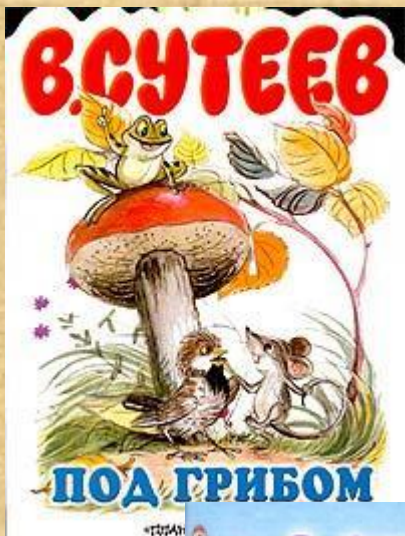
**Илья Муромец и  
Соловей-  
Разбойник**



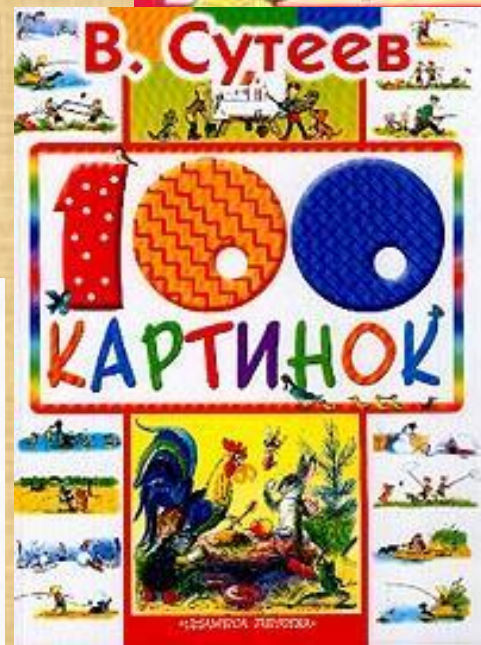
**И. Билибин**



**Морозко**



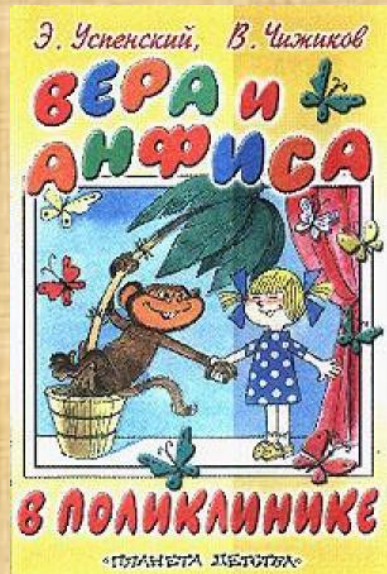
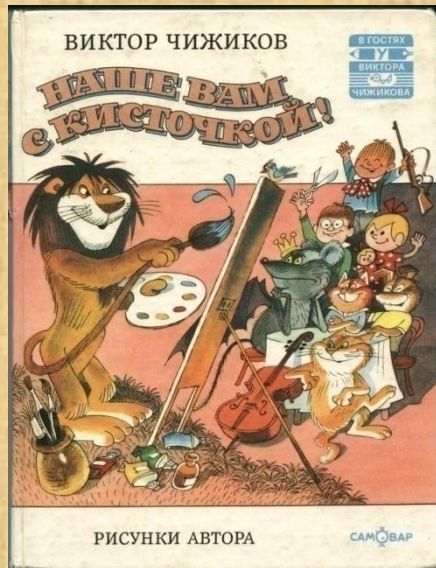
В. Сутеев



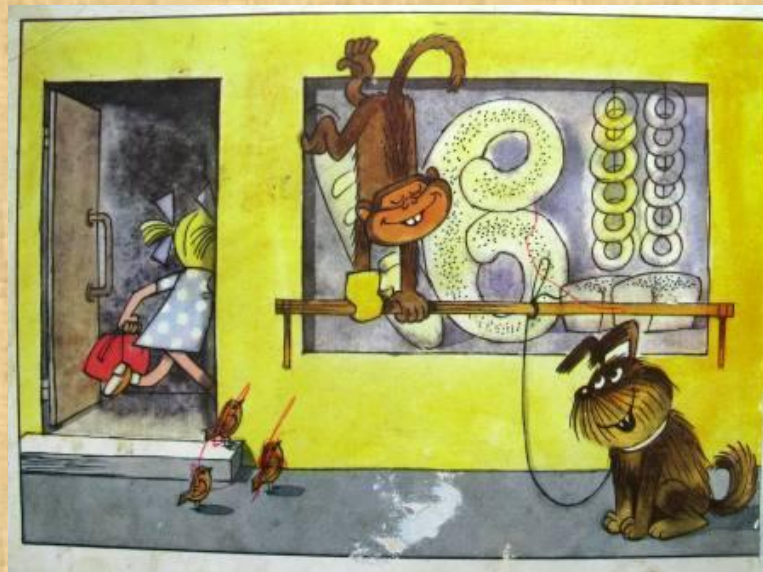


**Е. Чарушин**



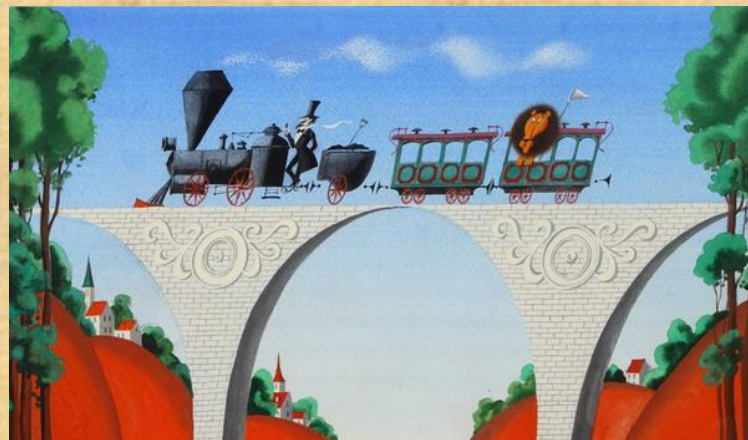


Чижиков В.А.





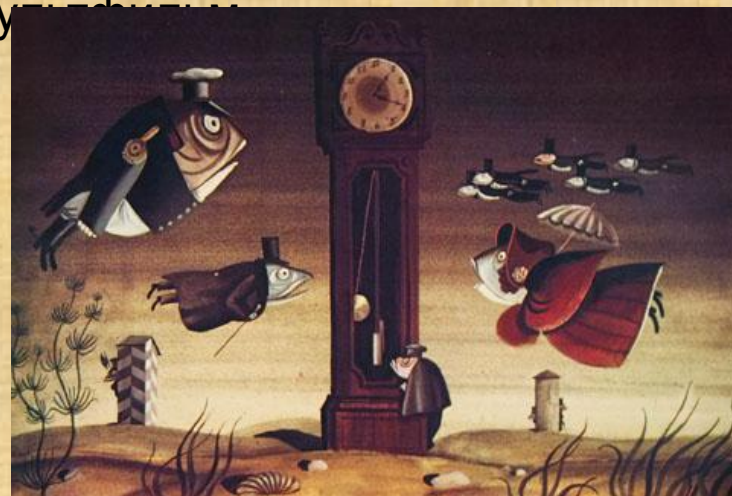
**Алимов С.  
А.**



**Каникулы Бонифация.  
Мушкетеры**



**Н.В. Гоголь  
«Нос»**



**М.Е. Салтыков-Щедрин  
«Премудрый Пескарь»**



# Проверь себя:

1



В. Чижиков



2



Е.  
Чарушин



3



И. Билибин



УСТАНО  
ВИ

А

В

Т

О

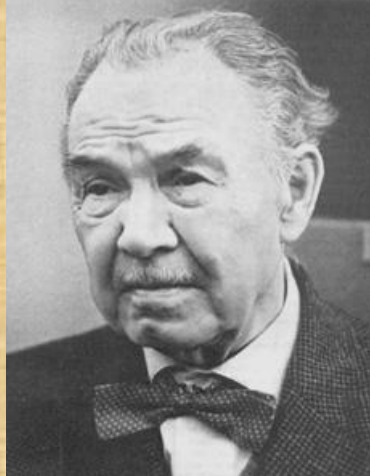
Р

А

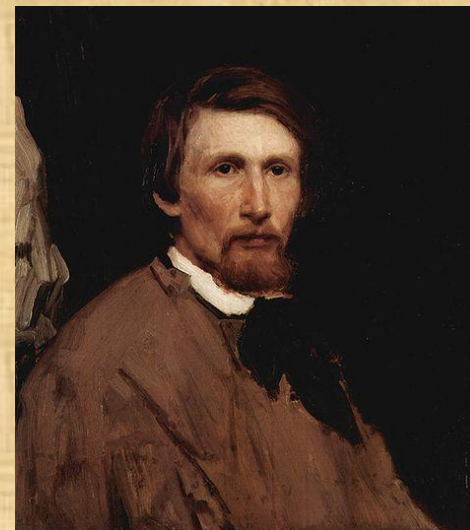
**Известные художники много работали в области театральной живописи, расписывая декорации и создавая костюмы театральных героев.**



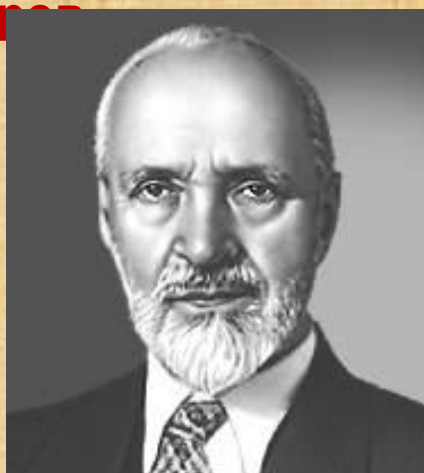
**В.  
Серов**



**А. Герасимов**



**В. Васнецов**



**К.  
Юон**



**К. Коровин**



**И. Билибин**

**В ряде произведений художников изображаются музыканты,  
занятия музыкой**



**Караваджо. Лютнист.**

Многие писатели, например А.Пушкин, М. Лермонтов, Н.Гоголь, И. Тургенев, Л. Толстой, и сами прекрасно рисовали.



Рисунки А.С. Пушкина



Конногренадер



Кавказский вид с  
саклей

Рисунки М.Ю.  
Лермонтова

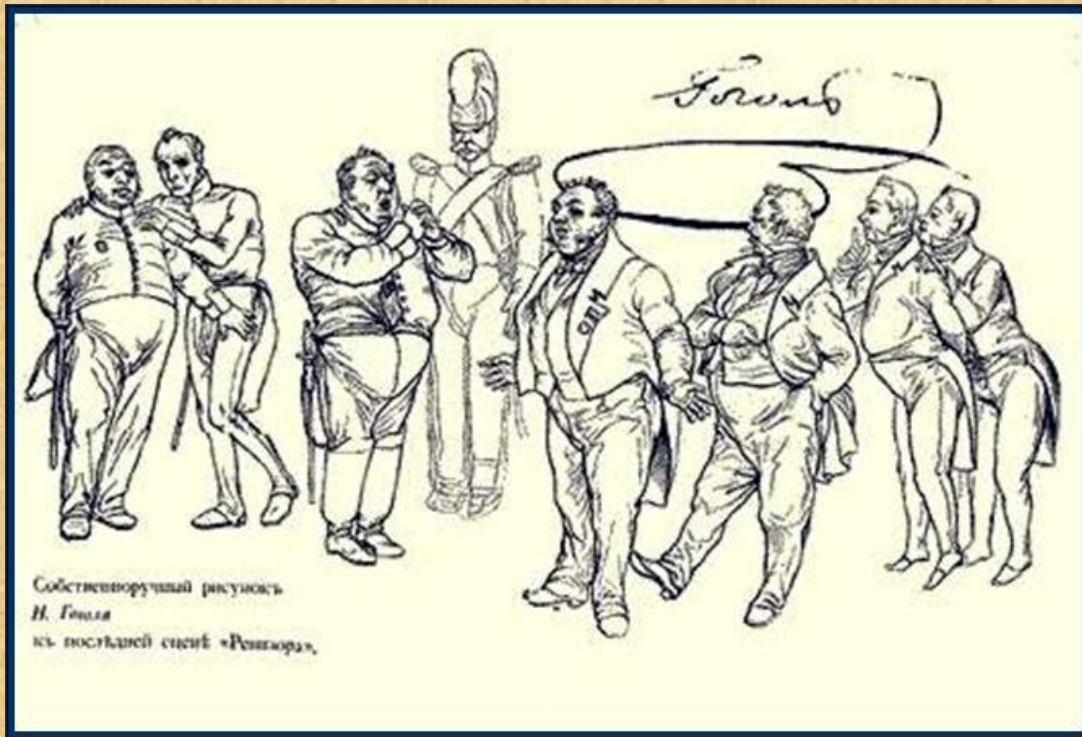


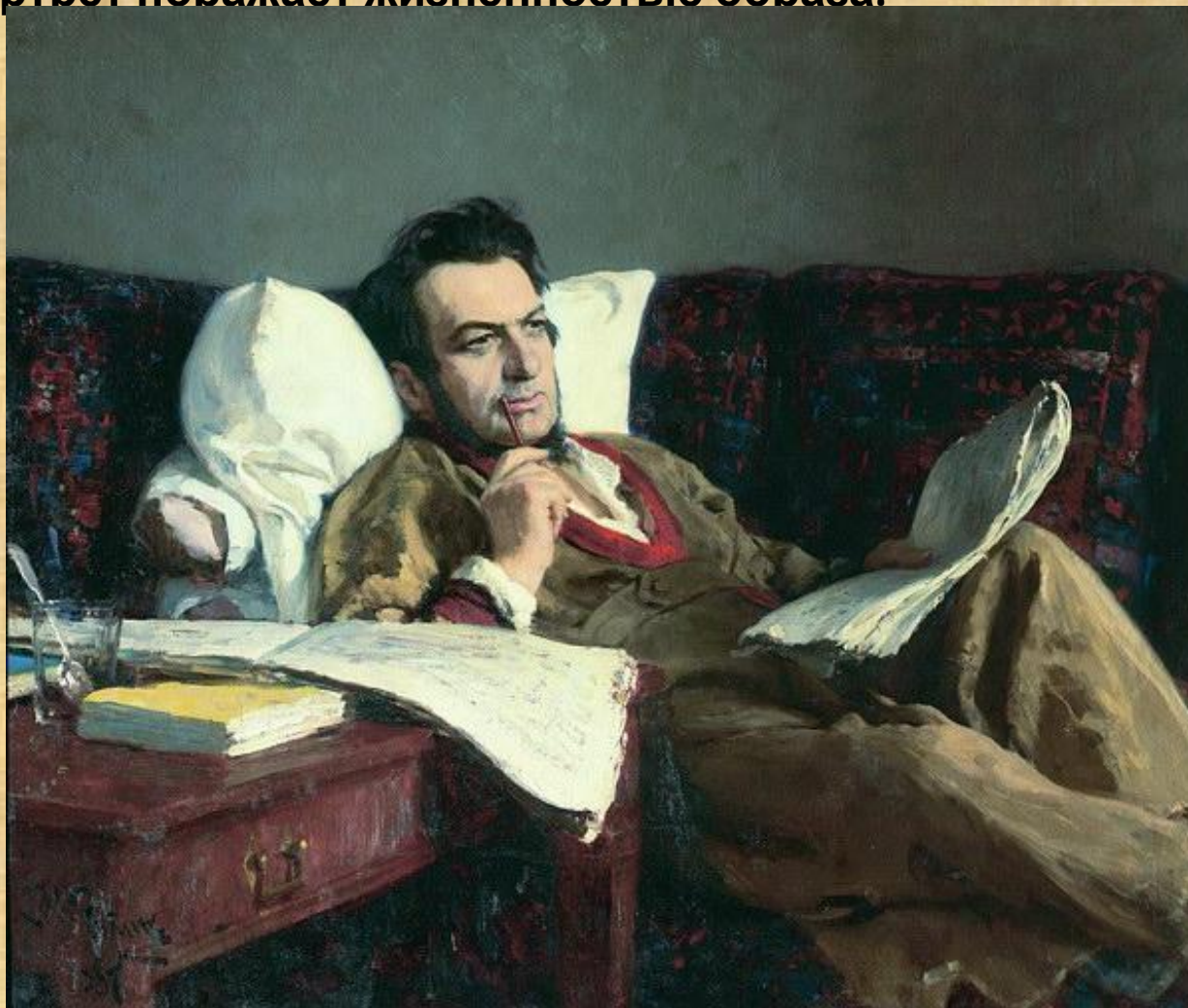
Рисунок к последней сцене  
«Ревизора»



Из «Книги всякой  
всячины»

Рисунки Н.В. Гоголя

Среди огромной портретной галереи **Ильи Репина** особой выразительностью и психологической глубиной отличается портрет М. И. Глинки. Художник горячо любил и понимал его самобытные творения, высоко ценил его великий вклад в русскую музыкальную культуру. Портрет поражает жизненностью образа.



**И.Е. Репин.**  
**М.И. Глинка в**  
**период**  
**сочинения**  
**оперы «Руслан и**  
**Людмила».**



**К. Коровин. Портрет Ф.И.  
Шаляпина**

**Константин Алексеевич Коровин** блестящий живописец – станковист и декоратор. Талант яркий и самобытный, глубоко национальный и уловивший важнейшие искания импрессионистов, стремления живописцев нового времени к чистоте цвета. Пейзажист, портретист, жанрист, Коровин писал на пленэре, желая добиться максимальной цветовой точности изображаемого. Его работы поражали современников яркостью палитры, красотой верного тона и цвета, звучностью красок. Долгие годы Коровин общался и дружил с Ф.И. Шаляпиным. Оба талантливые, близкие по характеру, они и в творческой деятельности перенимали мастерство друг друга. Коровин неплохо пел, а Шаляпин под влиянием Коровина и его друзей, начал рисовать и



В композиции картины **Б. Кустодиев** использовал прием: высокий первый план, за которым далеко внизу разворачивается огромное пространство. На снежных холмах всюду идет народное гуляние, представлено множество мелко написанных человеческих фигурок, мчащиеся санки, лотошники, у балаганов и карусельных гор толпится праздничный народ. А на самом переднем плане высится величественная фигура Ф.И. Шаляпина, силуэт которого четко вырисовывается на фоне зимнего пейзажа - яркого, лубочного, условно изображающего ярмарку. Огромная фигура в шапке и меховой шубе нараспашку возвышается над праздничным гуляньем "над горами". Федор Шаляпин озирается, для него это незнакомый город. На картине он задумался, охватывая взглядом бурлящее народное гуляние.

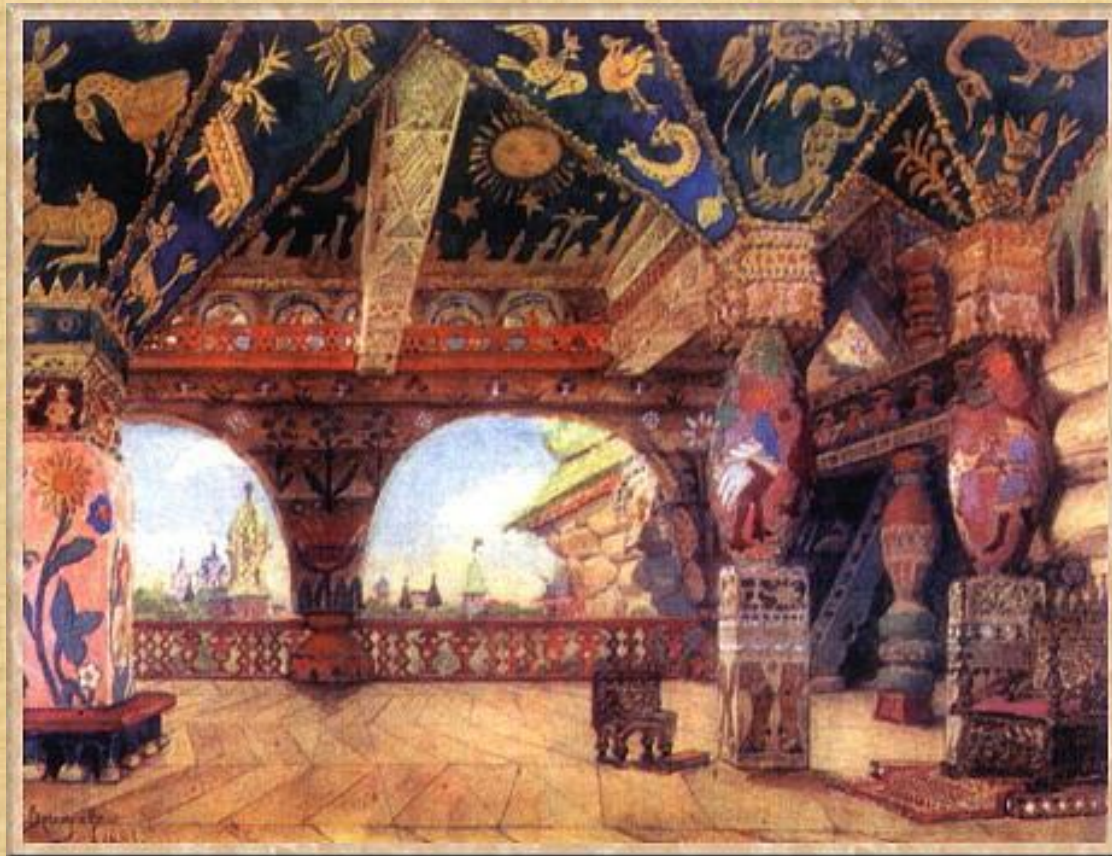


**Б. Кустодиев.**  
**Портрет Фёдора Шаляпина**



**Н. Ульянов.**  
Народный  
артист К.С.  
Станиславский  
за работой.

Декоративное искусство – искусство оформления сцены, спектакля, кинофильма, телепередачи. Декорация является составной частью сценического действия и выражает основную идею драматического произведения.



**«Палаты царя Берендея»** - эскиз декорации к опере «Снегурочка» Н. Римского-Корсакова – яркий пример таланта декоратора, замечательного художника-сказочника **Виктора Васнецова**.

**СПАСИБО  
ЗА  
ВНИМАНИЕ  
!**