

# Лувр.



# Лувр

Лувр – палац-музей з світовим ім'ям

Якби не екстравагантна піраміда при вході, можна було б подумати, що будівля Лувру є проектом одного архітектора. Однак оманливе монолітне в архітектурному плані, це будова протягом сотень років брало сучасну форму з допомогою не одного людини.

Історія Лувру починається в 1190 році, коли король Франції Філіп II Август наказав побудувати фортецю, яка мала захищати Париж від можливих атак. З цієї ж причини його послідовник Карл V розширив зміцнення Лувру і оточив усе спорудження ровом.

І тільки з XVI століття приніс дійсно відчутні зміни. Король Франциск I прийняв рішення розібрати фортеця, а натомість побудувати резиденцію. Протягом подальших 400 років до ренесансної частини будівлі додавали все нові й нові елементи.

Лувр є прекрасним результатом вмілого об'єднання зусиль безлічі талановитих архітекторів.



# Лувр-власність народу.

Лувр був відкритий для відвідувачів завдяки Великій французькій революції. Те, що раніше було виключною власністю монарха і аристократії, стало надбанням народу.

Початок колекції Лувру поклали придбання Франциска I. Саме завдяки йому в Луврі знаходиться одне з найцінніших полотен світу – "Мона Ліза" Леонардо да Вінчі. На даний момент у музеї зберігається близько 30 тисяч творів мистецтва.

Стоїть у дворі скляна піраміда створена Йо Мінг Пеем, американським архітектором китайського походження, і є новим входом в Лувр. Від неї більшість туристів починають відвідування музею.

Ескалатор веде до трьох крил палацу, має чотири рівня, від цокольного до третього: це північний корпус Рішельє, що виходить на вулицю Ріволі; Сюлі, розташований у східній частині; Денон, розташований на південь, вздовж Сени.

Купуючи вхідний квиток в Лувр, потрібно приготуватися до довгої подорожі. У палаці знаходяться 4 музеї: Музей Лувру, музей декоративно-прикладного мистецтва, музей реклами, музей моди і текстилю.



# Лувр – живопис.

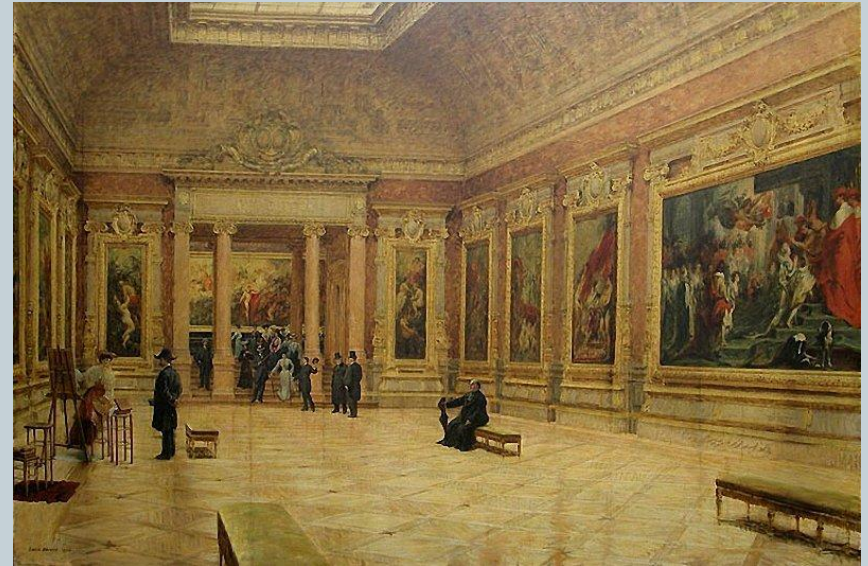
Кожне значиме творіння, створене у Франції з XIV століття і до 1848 року, знаходиться саме в Луврі.

Велике враження справляє поміщене в корпусі Денон полотно пензля Жака Луї Давида – "Посвята імператора Наполеона I і коронування імператриці Жозефіни в соборі Паризької Богоматері 2 грудня 1804 року".

Запам'ятовується цикл "Чотири пори року" Нікола Пуссена, що прикрашає зал корпусу Рішельє. Світлотіні картин Жоржа де Латура змушують зупинитися спраглих тиші і спокою.

У розділі живопису XIX століття можна побачити "Пліт "Медузи" Теодора Жеріко та "Свобода, що веде народ", інакше "Свобода на барикадах", Ежена Делакруа.

На третьому поверсі корпусу Сюллі виставлені полотна Жана Опоста Домініка Енгра. "Турецька лазня", найбільш відоме з них, завжди збирає біля себе натовпи відвідувачів Лувру.



# Піраміда Лувру.

Скляна піраміда, поставлена перед Лувром за замовленням Франсуа Міттерана, була початком модернізації музею. Проект 1981 року, отримав назву "Великий Лувр", мав на меті створення одного з найбільш сучасних музеїв Європи.

Скляна піраміда з'явилася в 1989 році і стала не тільки новим входом в Лувр, але й однією з найбільш непересічних будівель в світі. Завдяки особливостям своєї конструкції вона не тільки не затуляє стоять позаду неї будівель, але і пропускає денне світло в зали і коридори музею.



# Мона Ліза – перлина Лувру.

Ким була таємнича жінка, позируюча Леонардо да Вінчі і дивиться на нас з картини "Мона Ліза", яка стала головною прикрасою сучасного Лувру? Сьогодні вважається, що на портреті зображена дружина флорентійського купця.

Полотно має невеликий розмір, так як воно повинно висіти в ідальні подружжя Джоконді. Однак картина так і не потрапила до замовника. З причини недотримання строків, відпущених на роботу, купець вирішив не платити да Вінчі за портрет.

Ці припущення поділяє і біограф всіх італійських художників періоду Відродження Джорджо Вазарі, який у 1550 році написав: "Леонардо написав для Франческо дель Джоконді портрет його дружини Лізи".



# Лувр – стародавній світ.

У Луврі, в залах корпусу Рішельє, експонується колекція, присвячена мистецтву Стародавнього Сходу. Тут містяться скарби Месопотамії, акадійської цивілізації і шумерів.

Найціннішим спогадом, що залишилися від цієї культури є збережений з вавилонських часів Кодекс Хамурапі, що датується приблизно 1700 роком до н. е. .

Мистецтво ассирійців являє реконструйований фрагмент палацу Саргона II. Колекція Стародавнього Єгипту в музеї Лувру займає друге місце після музею в Каїрі за чисельністю експонатів, що відносяться до цього періоду. Знайдена в Цукрі скульптура сидячого єгипетського писаря – одна з кращих цього періоду.

У корпусі Сюллі на першому поверсі Лувру стоїть знаменита статуя Венери Мілоської. На широких сходах входу увагу туристів привертає Ніка Самофракийская. Ці скульптури є свідками елліністичного періоду Стародавньої Греції.

Знаходиться тут також великий фрагмент фриза афінського Парфенона. Мистецтво етрусків захоплює відвідувачів музею Лувр виняткової краси керамічним саркофагом подружньої пари.

