

ЛУВР: ИСТОРИЯ СОЗДАНИЯ И СОВРЕМЕННОЕ СОСТОЯНИЕ МУЗЕЯ

Работу выполнила: студентка
группы КТУ-11 Корчемкина
Екатерина

Киров, 2015 год

Лувр (фр. Musée du Louvre) — один из крупнейших и самый популярный музей мира. Музей расположен в центре Парижа, на правом берегу Сены, на улице Риволи, в 1-м округе.



История создания музея

Создать музей в королевской резиденции повелело революционное правительство. Декрет был издан в 1793 году. На самом деле музей возник не на пустом месте. Созданием музея озаботился еще Людовик XVI, им была создана специальная комиссия, которая провела опись



В основу музея легла королевская коллекция живописи, которую начал собирать еще Франциск I. В королевскую коллекцию входили работы Рафаэля, Леонардо да Винчи, итальянских, фламандских и голландских мастеров. В коллекцию будущего музея вошли также античные древности,



Во времена первой республики коллекция пополнилась отобранными у аристократов и церкви произведениями искусств. Затем по Европе прошли войска Наполеона Бонапарта, который конфисковывал произведения искусства в качестве военных трофеев.



Многие конфискованные произведения затем пришлось вернуть, однако музей Лувр уже никогда не закрылся и продолжал собирать коллекцию, которая в итоге стала одной из самых крупных и интересных в мире.



Египетский отдел Лувра собирал великий Жан Франсуа Шампольон. А в 1843 году Поль Эмиль Ботта проводил раскопки в Хорсбаде, его находки легли в основу ассирийской экспозиции. В последующее время музей постоянно пополнялся новыми прои



ти.

Реконструкция музея

Дворец был реконструирован в наше время при президенте Франсуа Миттеране в 1989 году. Американский архитектор Йо Минг Пей построил стеклянную пирамиду, окруженную фонтанами и тремя небольшими пирамидами.

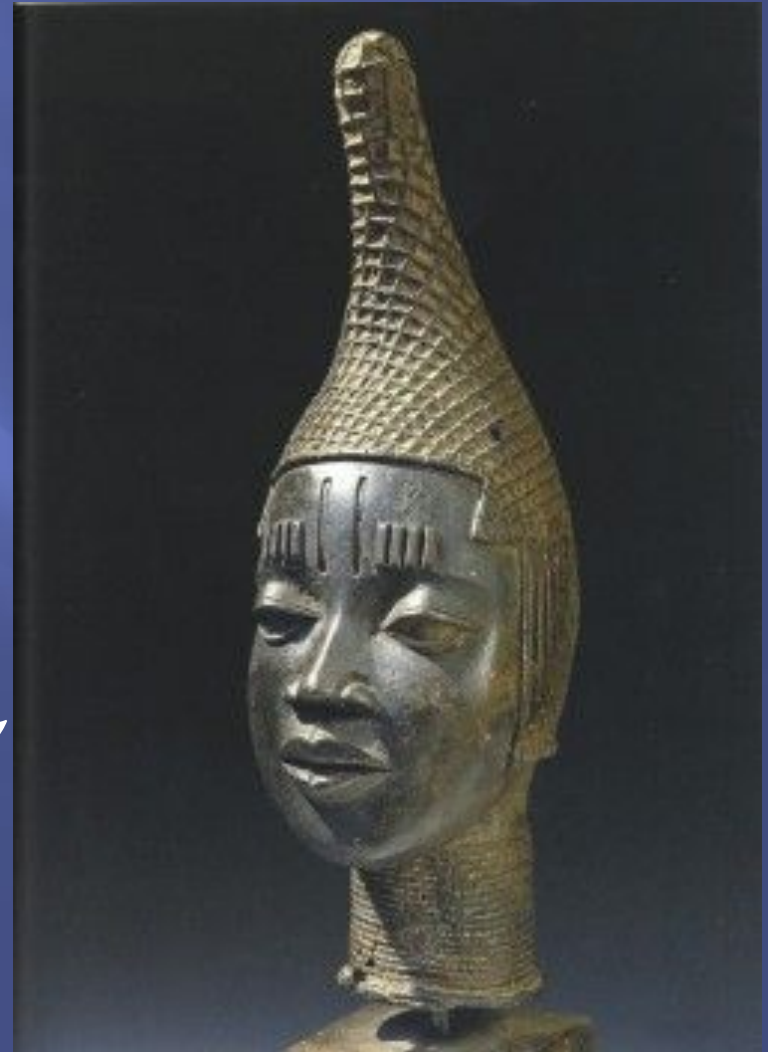


Коллекция Лувра

Не зря Лувр называют музеем номер один в мире – в нем хранится более 380 тысяч произведений искусства и выставлено около 35 тысяч экспонатов, музей обслуживает около 1600 сотрудников.

Древний Восток

Здесь собраны предметы искусства, созданные на территории Междуречья, Ирана, Сирии, Палестины и Кипра. Здесь присутствуют экспонаты, свидетельствующие о зарождении письменности, ирригации, о религии и военном деле.



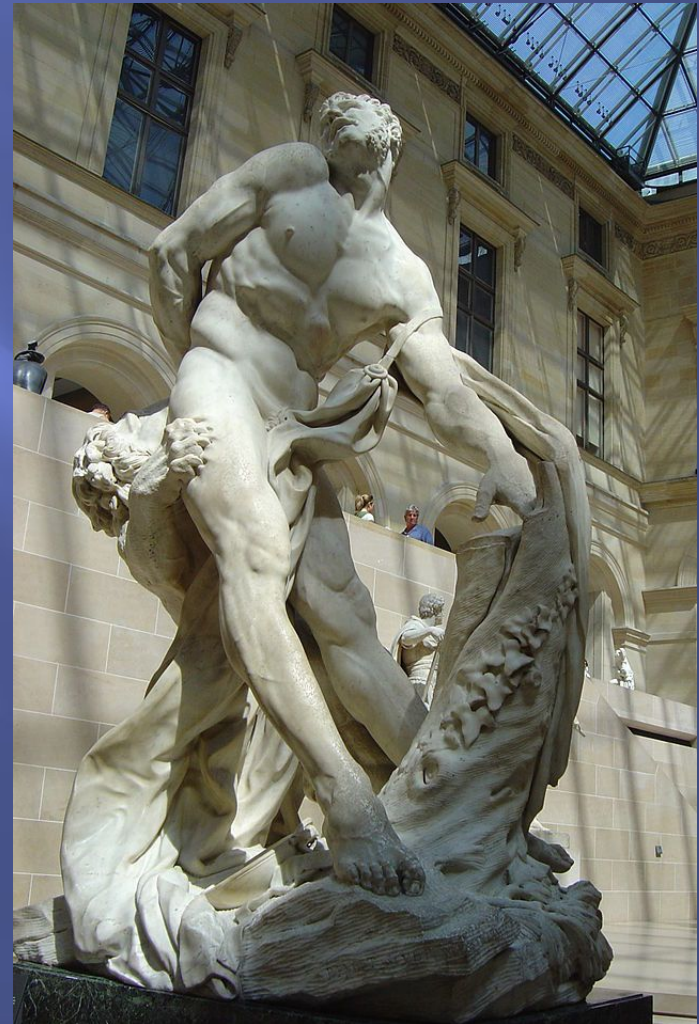
Древний Египет

Здесь представлена хронология развития Римского Египта и Коптского Египта.



Древняя Греция, Этрурия, Рим

Залы посвящены отдельно архаической, классической и эллинистической Греции, а также Древнему Риму и Этрурии.



Искусство Ислама

Здесь находятся экспонаты показывающие зарождение и развитие исламской цивилизации.



Скульптуры

В Залах
представлены как
античные статуи, так
и средневековые.



Предметы искусства

Один из самых богатых департаментов музея, чья коллекция постоянно пополняется. Здесь представлены светские и религиозные драгоценности, статуэтки, мебель, гобелены. Коллекция охватывает период от Средневековья до XIX века.

Изобразительное искусство

Около 6000 картин
датируемые до 1848
года.



Графическое искусство

Отдел графического искусства на сегодня содержит более 130 000 экспонатов, разделённых на три группы:

- ▣ Зал рисунков
- ▣ Калькография
- ▣ Коллекция Эдмона Ротшильда

В настоящее время Лувр имеет три крыла, на каждом из которых по четыре этажа:

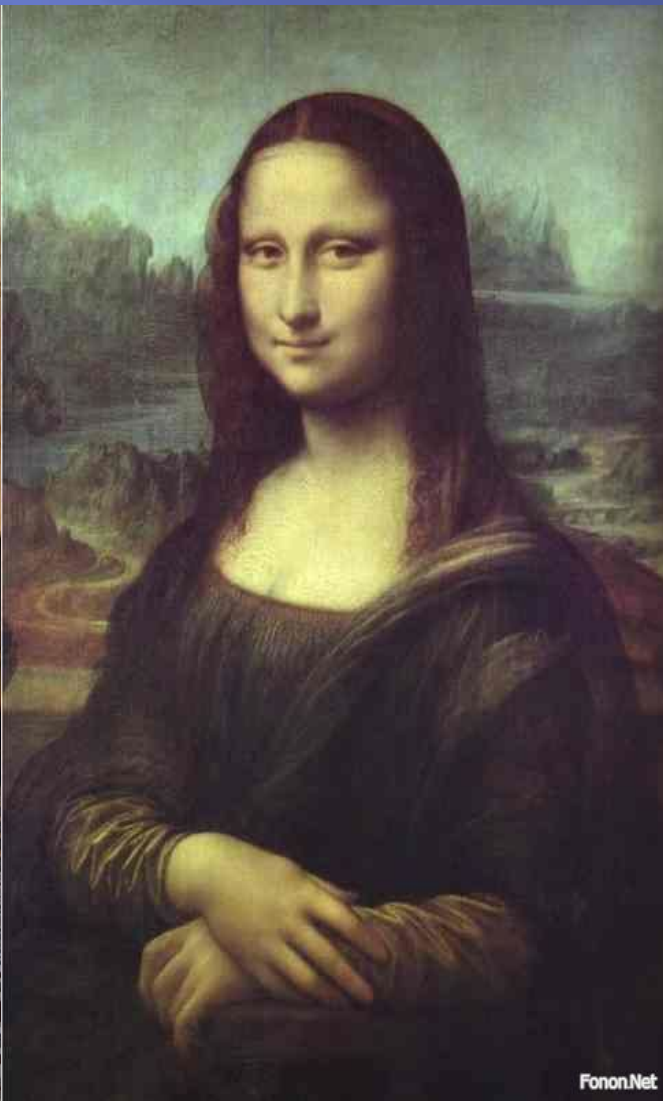
- ▣ Крыло Ришелье, расположенное вдоль улицы Риволи
- ▣ Крыло Денон - вдоль Сены
- ▣ Крыло Сюлли, окружающее квадратный двор.

Крыло Денон

Крыло Денон – здесь экспонируется итальянская, испанская и английская живопись, французская живопись XIX века, галерея Аполлона, итальянская, испанская и западно-европейская скульптура и другие экспонаты.



Пленник или умирающий раб (Микеланджело)



Мона Лиза или Джоконда (Леонардо да Винчи)



Святая Мария Магдалина (Грегор Эрарт)

Жак Луи Давид
«Посвящение
императора Наполеона
I»



Паоло Веронезе «Брак в Канне
Галлилейской»

Крыло Ришелье

Крыло Ришелье представляет немецкую, фламандскую и голландскую живопись, французскую живопись XIV – XVIII веков и апартаменты Наполеона III, французскую скульптуру и другие экспонаты.

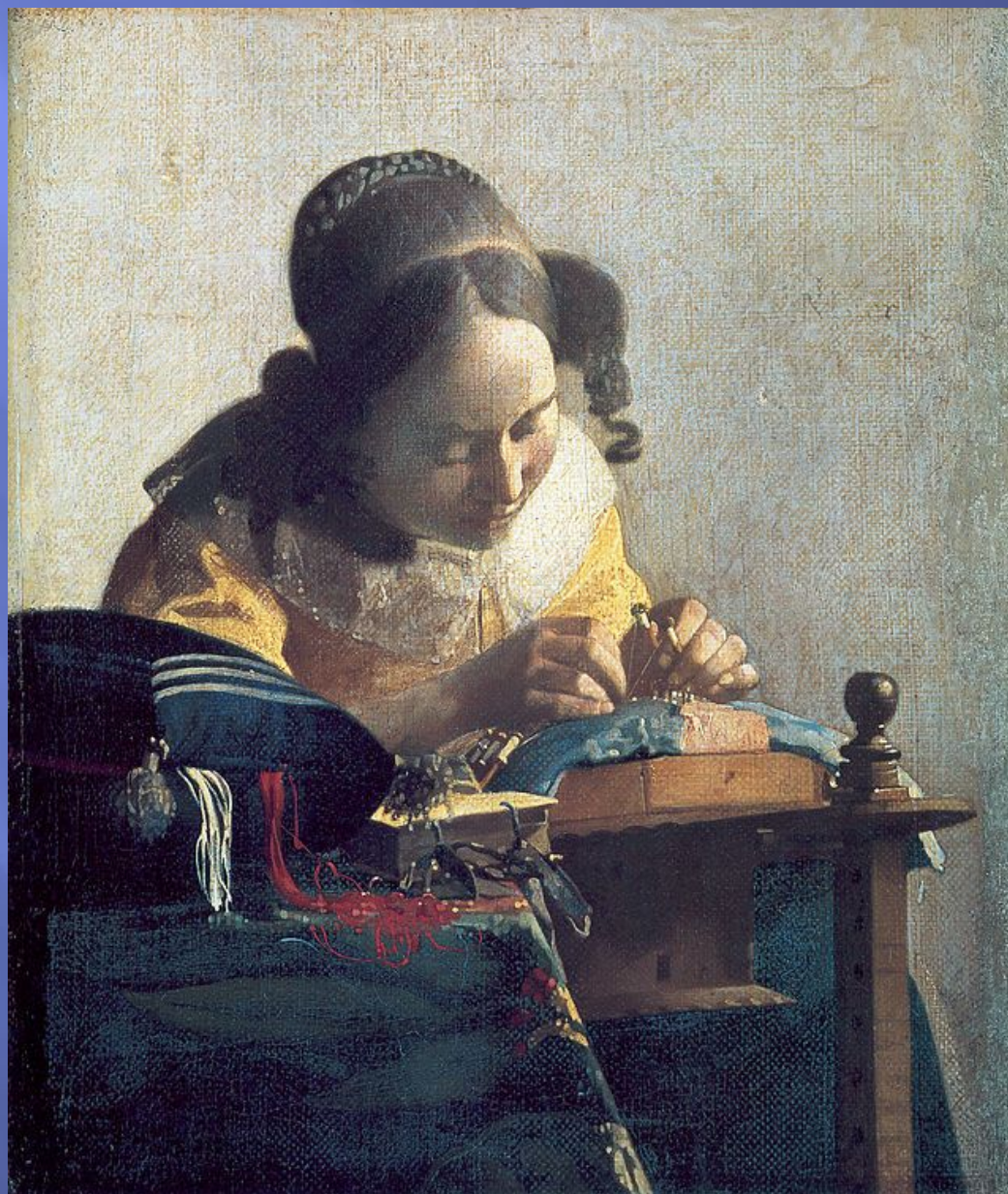
Ника Самофракийская



Николас Ролен «Мадонна канцлера»



Ян Вермеер «Кружевница»



Крыло Сюлли

Крыло Сюлли - здесь экспонируется французская живопись XVI – XVIII веков, предметы искусства XVI – XVIII, греческие статуи и римская мозаика и другие экспонаты.

Венера Милосская

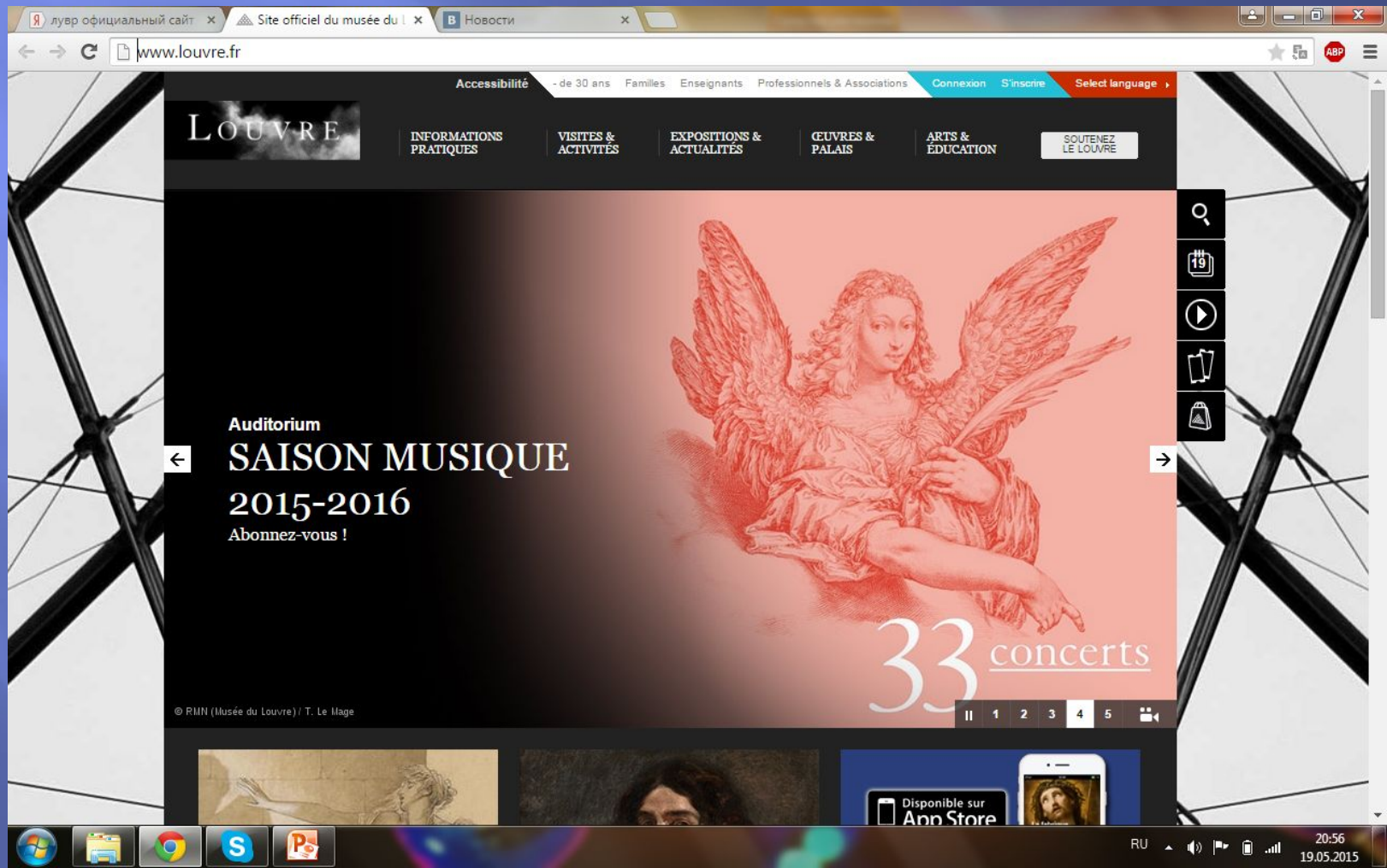


Жорж де Латур «Шулер с бубновым тузом»



Официальный сайт

<http://www.louvre.fr/>



Режим работы

- ▣ Режим работы - ежедневно с 9-00 до 18-00, кроме вторников
- ▣ Залы закрываются в 17-30
- ▣ По средам и пятницам музей работает до 21-45, залы закрываются в 21-30
- ▣ В вечерние часы работают не все залы, их список можно узнать на кассе и у стойки информации
- ▣ Музей закрыт 1 января, 1 мая и 25 декабря

Библиографический список

- ▣ https://ru.wikipedia.org/wiki/%CB%F3%E2%F0#.D0.9A.D0.BE.D0.BB.D0.BB.D0.B5.D0.BA.D1.86.D0.B8.D0.B8_.D0.9B.D1.83.D0.B2.D1.80.D0.B0
- ▣ <http://yourwo.com/2014/05/%D0%BB%D1%83%D0%B2%D1%80/>
- ▣ http://www.trip-guide.ru/page_16691.htm