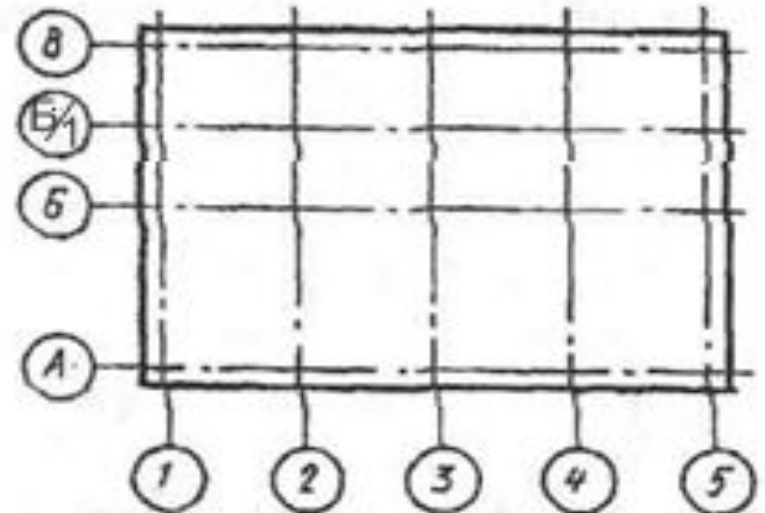
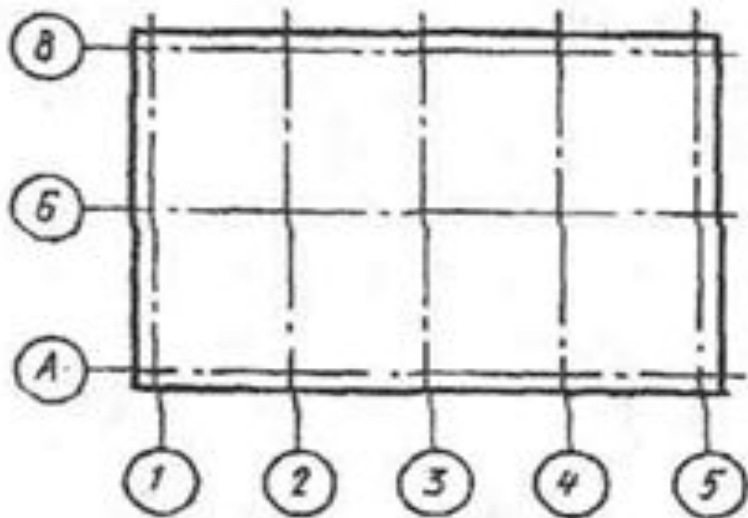
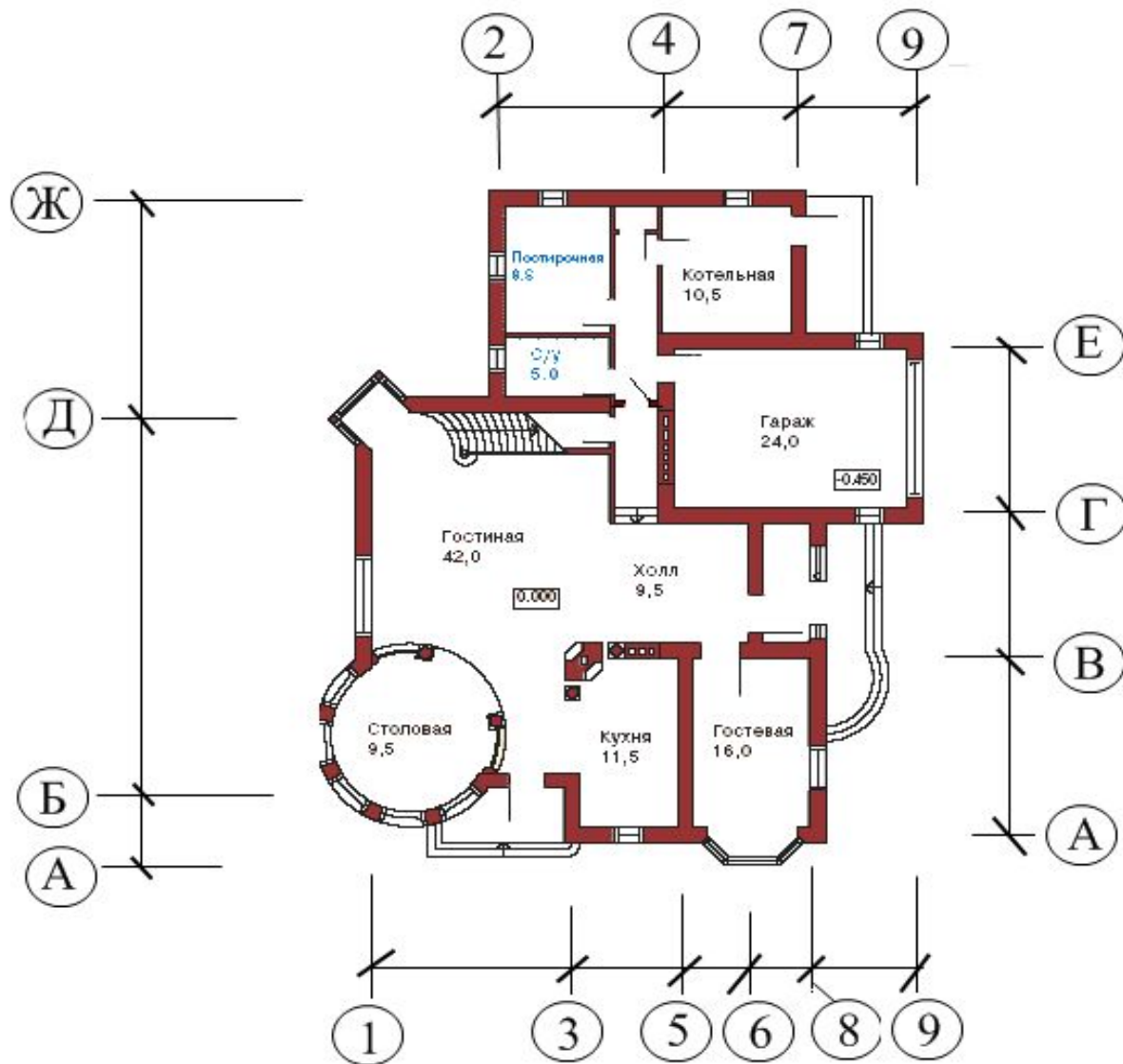


Маркировка координационных (разбивочных) осей и привязка конструкций

Маркировка разбивочных осей осуществляется следующим образом:

- продольные оси (идут вдоль длинной стороны здания) еще называют буквенными и маркируют соответственно русскими заглавными буквами, исключая буквы з, й, о, х, ы, ь, ъ. Допускается дробная маркировка осей (например, А/1);
- поперечные оси (иду вдоль короткой стороны здания) еще называют цифровыми и маркируют арабскими цифрами.





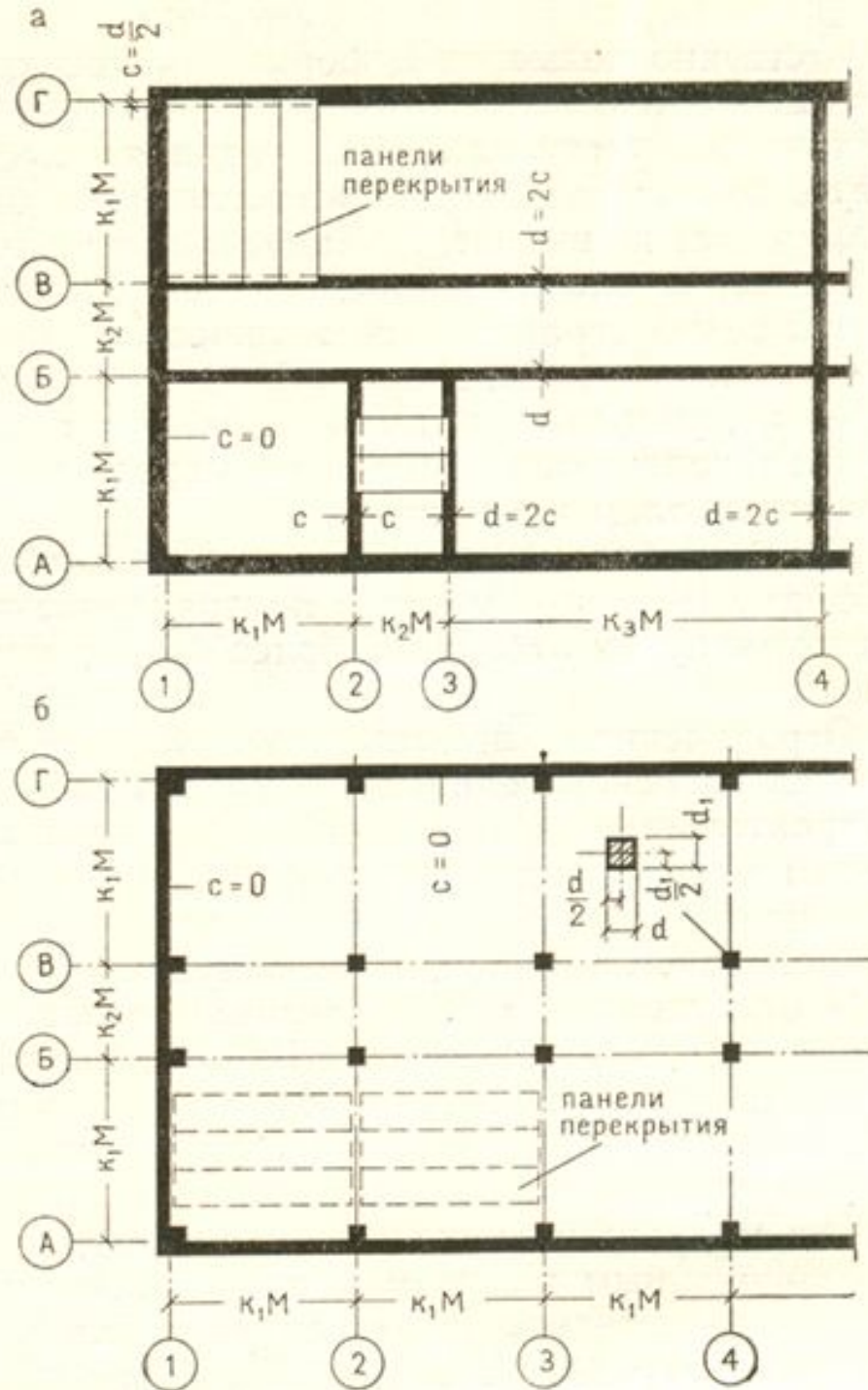
Примеры маркировки осей

Правила привязки

Разбивочные оси и привязка к ним вертикальных конструкций здания

а – привязка к осям стен (здание с несущими стенами);

б – привязка к осям колонн (здание каркасное с навесными или самонесущими стенами)



- Внутренняя грань **несущей наружной стены** размещается от разбивочной оси на расстоянии **c** , равном половине номинальной толщины внутренней несущей стены **d** , кратном M или $1/2M$.
- Во **внутренних несущих стенах и столбах** (колоннах) геометрическая ось стены или столба должна совпадать с разбивочной осью.
- В наружных **самонесущих или навесных стенах** внутренняя грань стены, как правило, совмещается с разбивочной осью (нулевая привязка).



Рис. 2.4. Схемы привязки стен к координационным осям:
 а – несущие внутренние стены; б – несущие наружные стены;
 в – самонесущие наружные стены

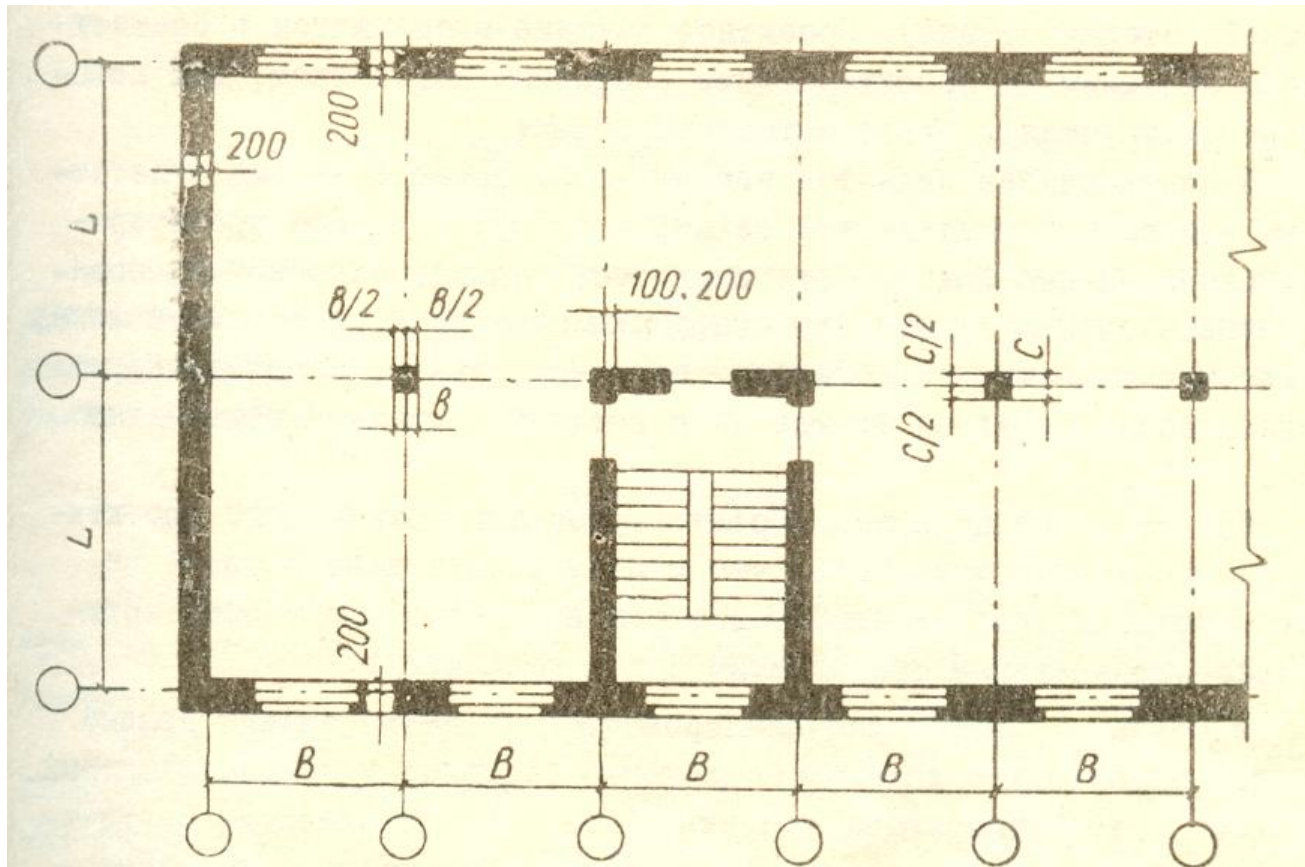
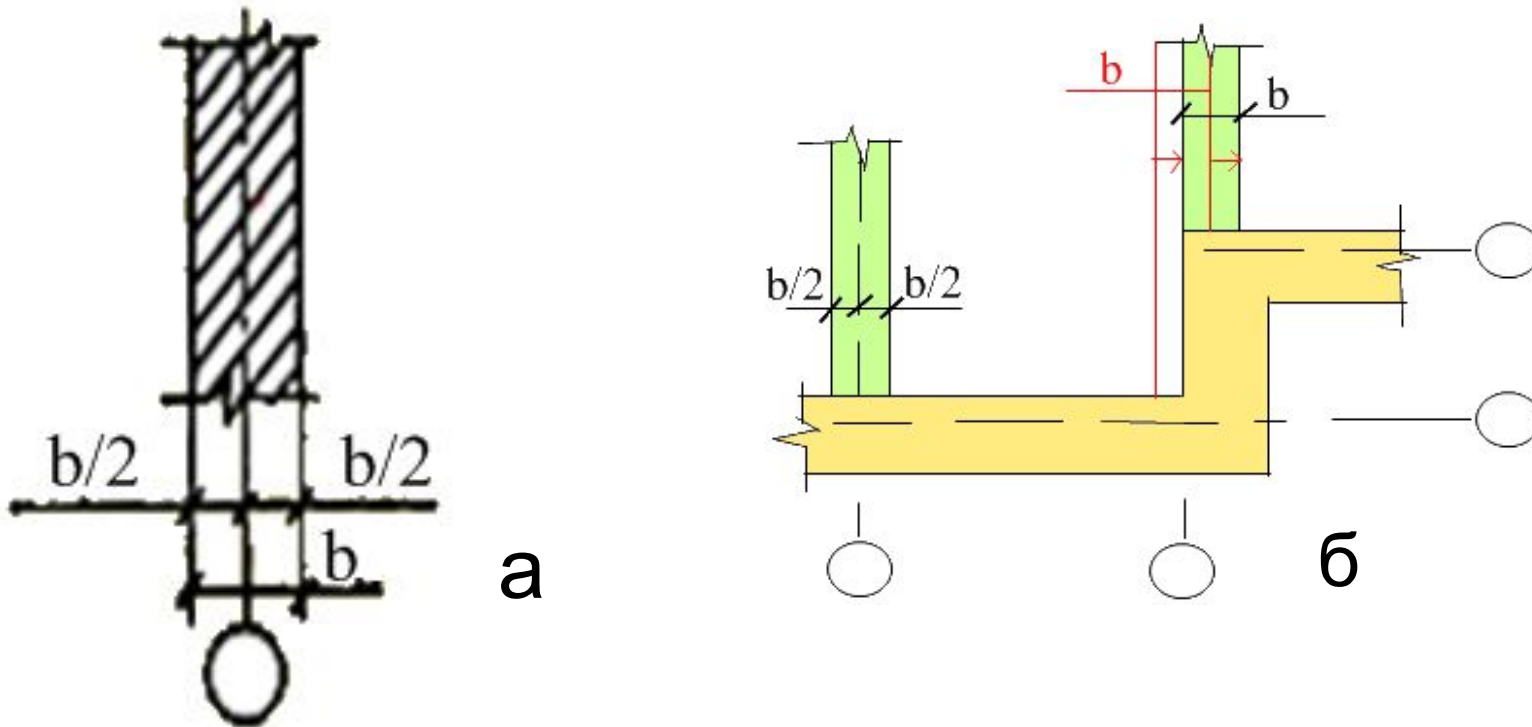


Рис. I. Схема расположения разбивочных осей в плане здания:
B - шаг; *L* - пролет

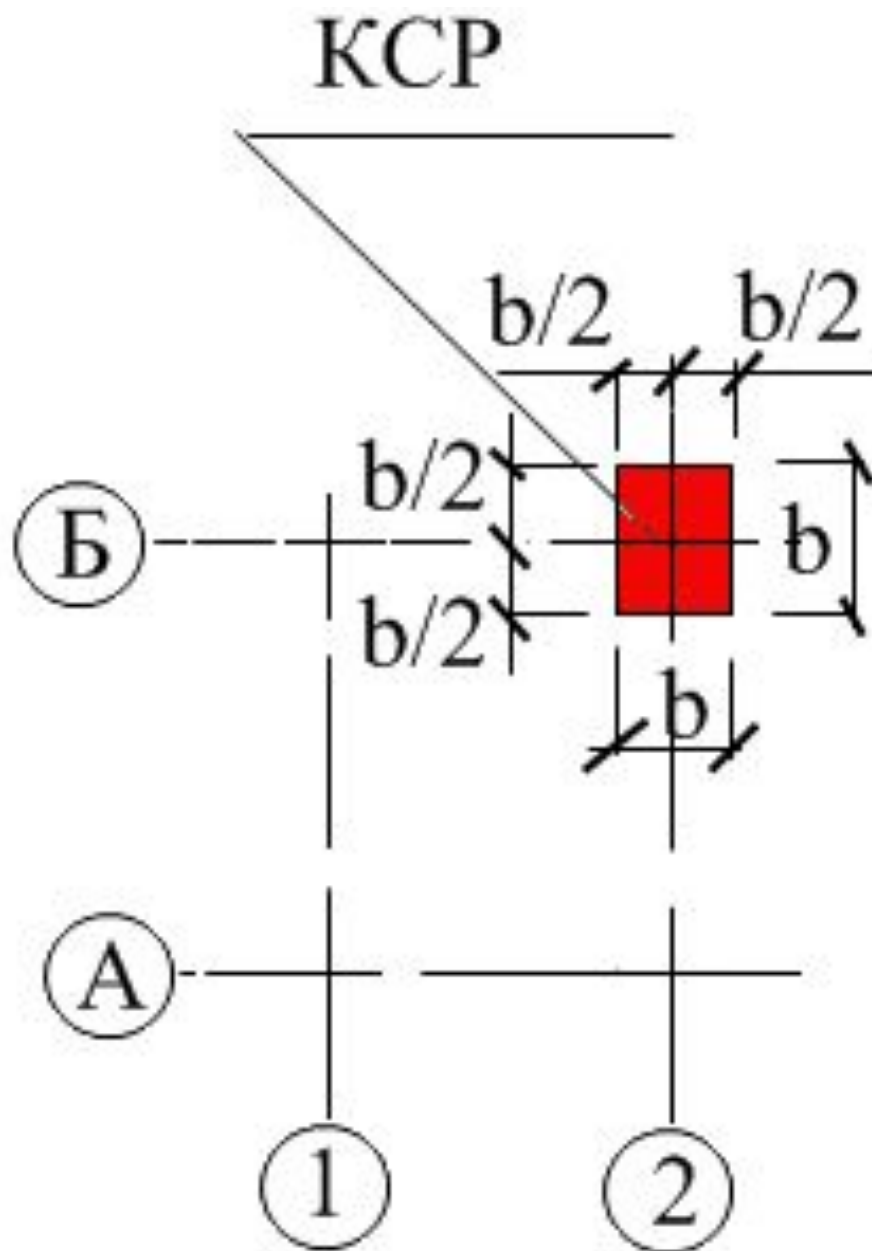
Привязку несущих стен к координационным осям принимают в зависимости от их конструкции и расположения в здании:

- **геометрическая ось внутренних несущих стен должна совмещаться с координационной осью (рис. 9а);** асимметричное расположение стены по отношению к координационной оси допускается в случаях, когда это целесообразно.



Пример симметричного и асимметричного расположения внутренней стены относительно к координационной оси

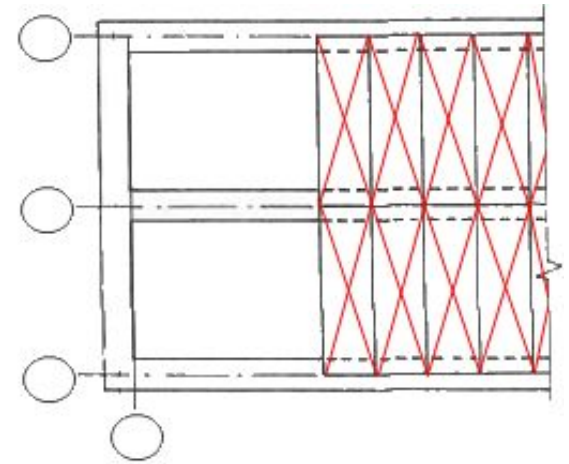
Привязка колонн
среднего ряда



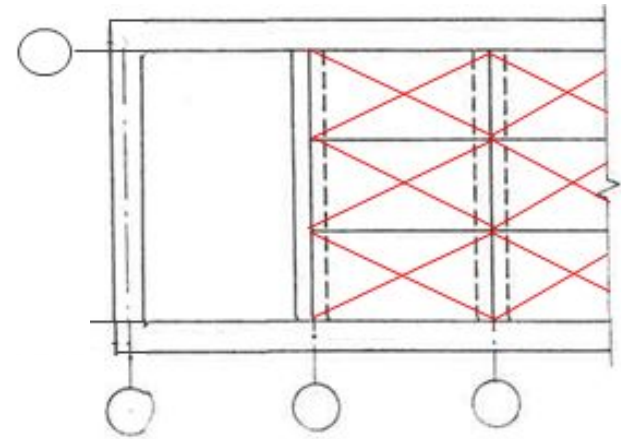
Примеры привязок в зданиях различного конструктивного решения

Бескаркасная система зданий

С продольным расположением несущих стен



С поперечным расположением несущих стен



С продольно- поперечным расположением несущих стен

