



Масленица
Кустодиев Борис
Михайлович
(1878-1927)

(автопортрет)

5 класс

Учитель: Перевозникова Е.В.

КУСТОДИЕВ БОРИС МИХАЙЛОВИЧ

- Он увлеченно работал над картинами, посвященными изображению старой русской жизни, преимущественно провинциальной. Материал для них он черпал из воспоминаний детства и впечатлений от частого пребывания в Заволжье. Живопись его делалась все более красочной, приближаясь к народному искусству. Итогом стала «[Масленица](#)» (1916)

«Масленица» 1916



- В этой околдованной чарами инея и заходящего солнца стране все пронизано движением: мчатся тройки, мелькают пятна ярких красок, переливается множеством оттенков снег. Энергия движения и радость жизни словно стремятся расколдовать холодное царство зимы. Закатные лучи, растворяясь в морозном мареве, приобретают эмалевое свечение. Художнику одинаково дороги шатры церквей и шатры каруселей. Для него это — олицетворение единой стихии народной жизни, наиболее ярко выразившейся в праздновании масленицы. Кустодиев говорил: «Церковь в моей картине — моя подпись, ведь это так характерно для России».

«Масленица» 1919

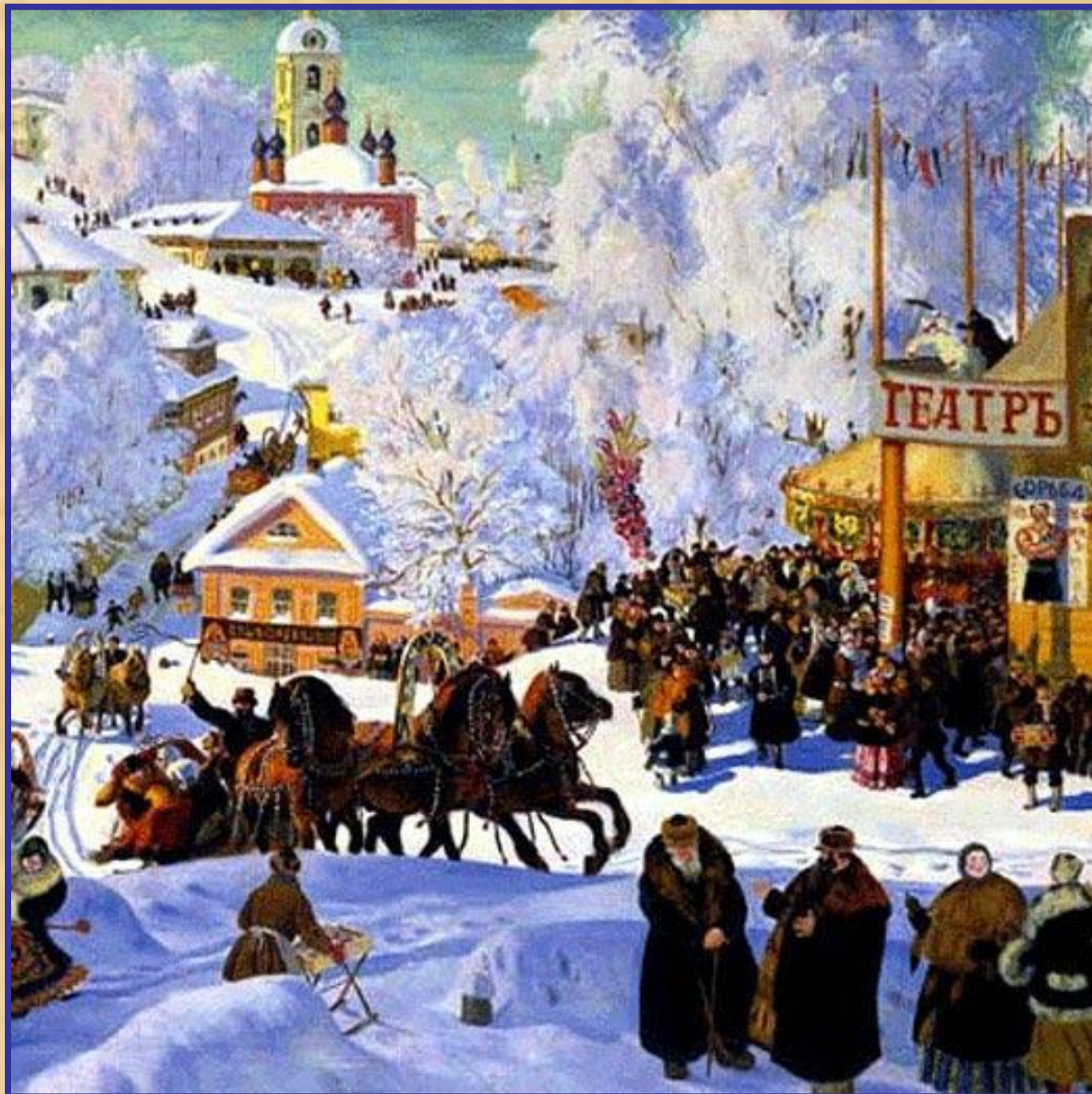


- продолжая с ностальгической влюбленностью воссоздавать жизнь старой России во множестве картин, акварелей, рисунков. Он варьировал на разные лады темы масленицы в картинах «[Балаганы](#)» продолжая с ностальгической влюбленностью воссоздавать жизнь старой России во множестве картин, акварелей, рисунков. Он варьировал на разные лады темы масленицы в картинах «Балаганы» (1917), «[Масленица](#)» (1919), «Зима. Масленичное гулянье» (1921) и даже в

«Зима»
1916



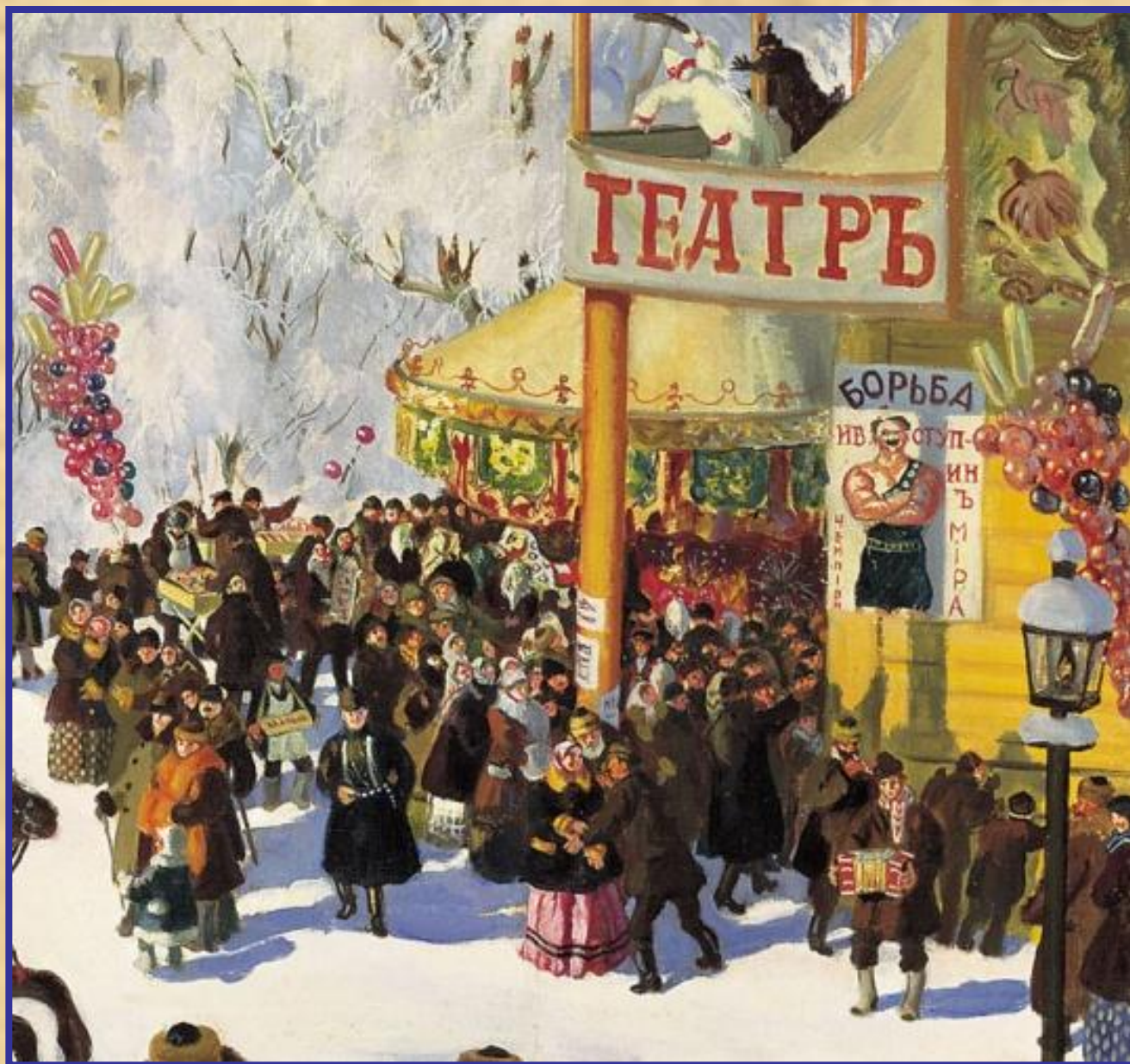
«Зима»



К картине
«Зима»

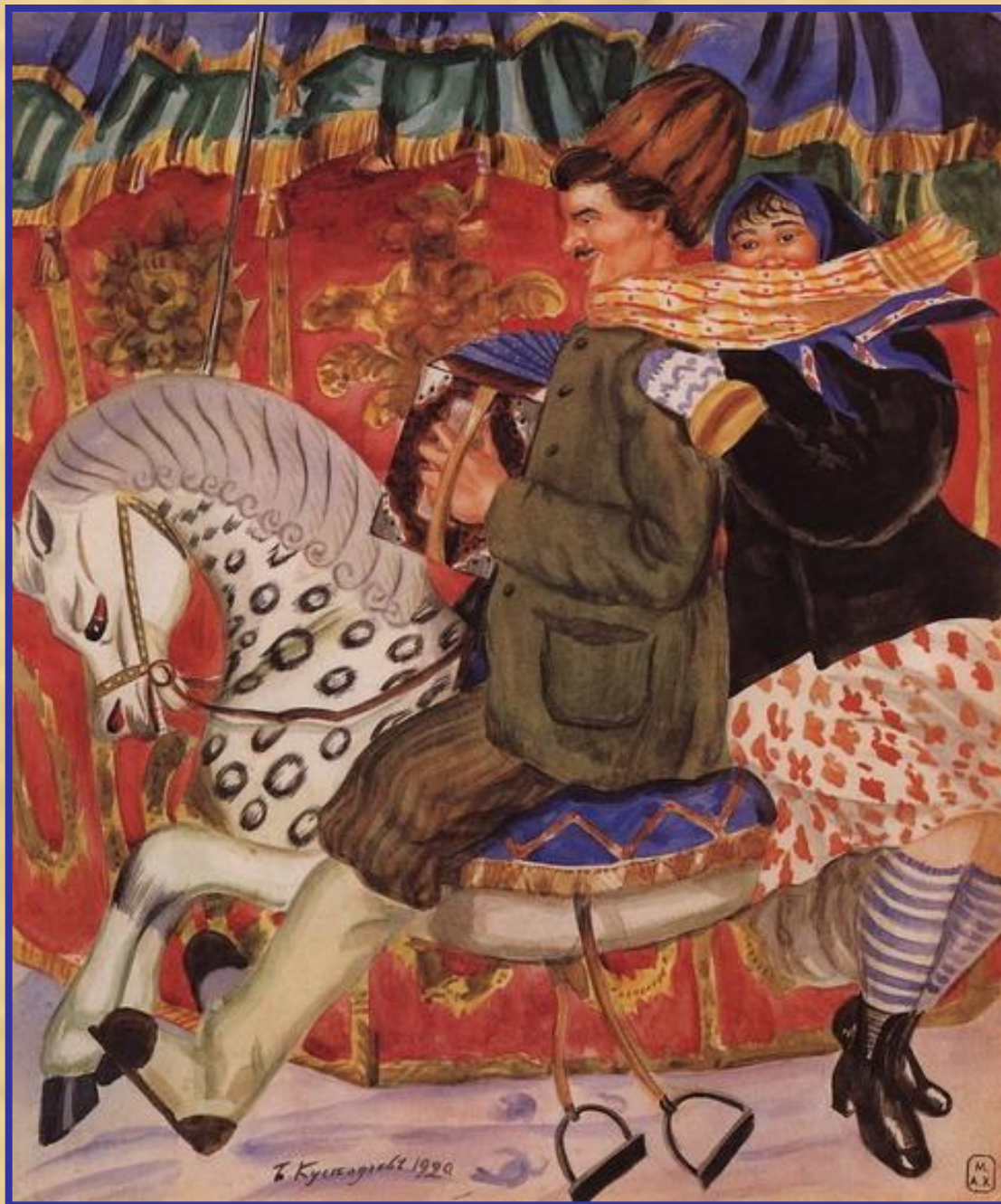


К картине
«Зима»



«Карусель»

1920



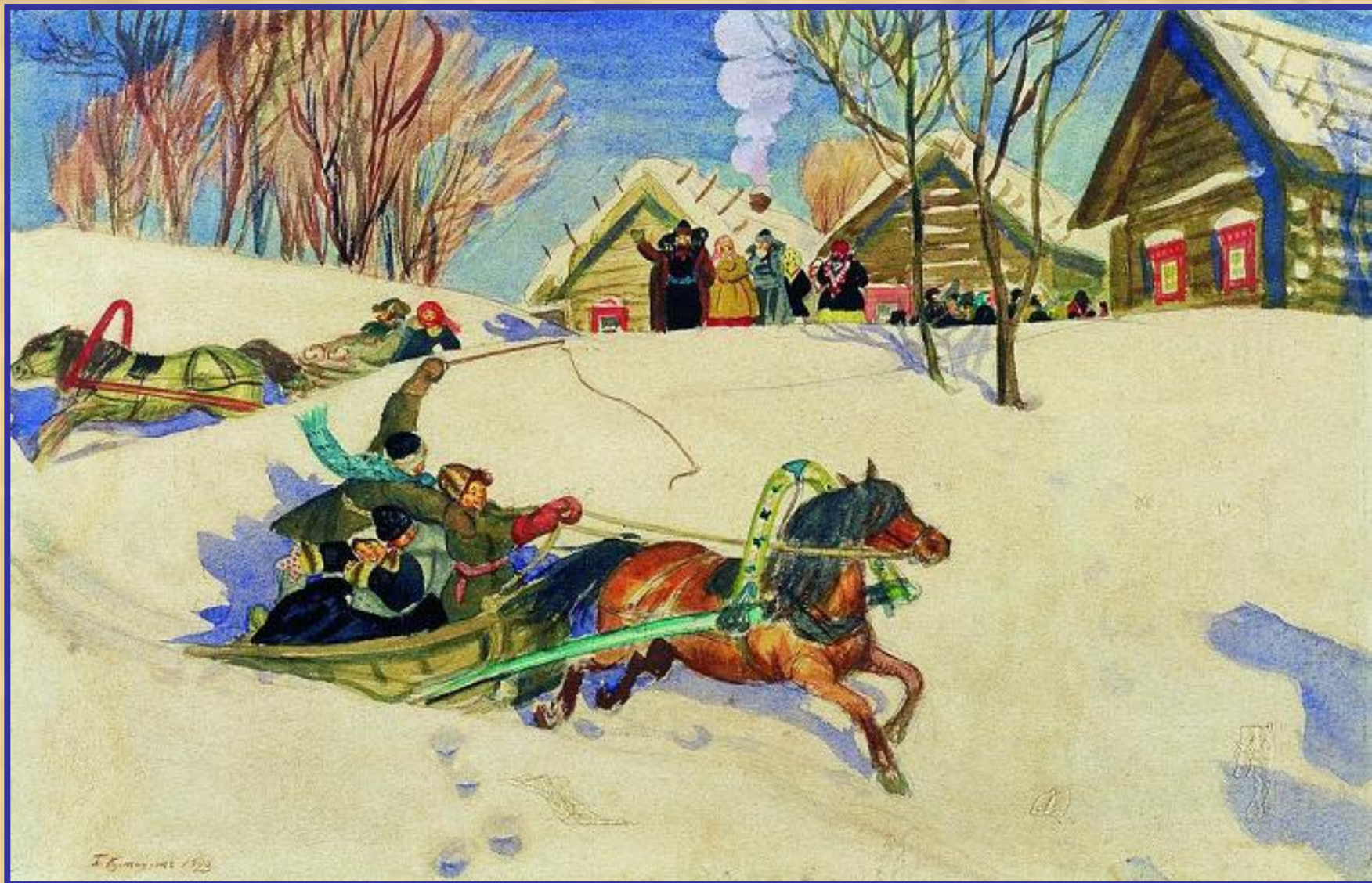
«Портрет Федора
Шаляпина»
1922



«Портрет Федора Шаляпина»

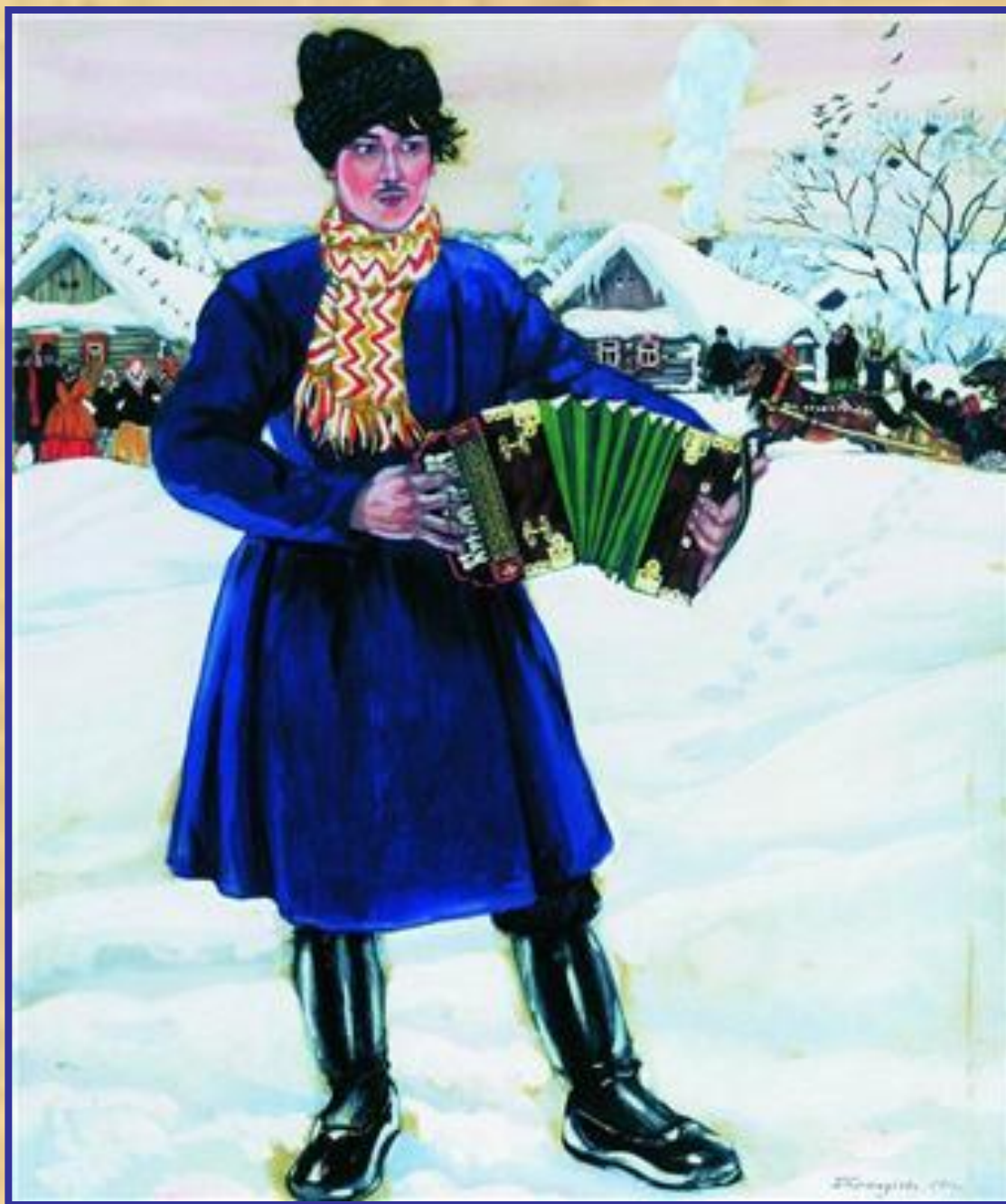
- Огромная фигура в шапке и меховой шубе нараспашку возвышается над праздничным гуляньем "над горами". На снежных холмах всюду идет народное гуляние, представлено множество мелко написанных человеческих фигурок, мчащиеся санки, лотошники, у балаганов и карусельных гор толпится праздничный народ. А на самом переднем плане высится величественная фигура Ф.И. Шаляпина, силуэт которого четко вырисовывается на фоне зимнего пейзажа - яркого, лубочного, условно изображающего ярмарку

К портрету Федора Шаляпина

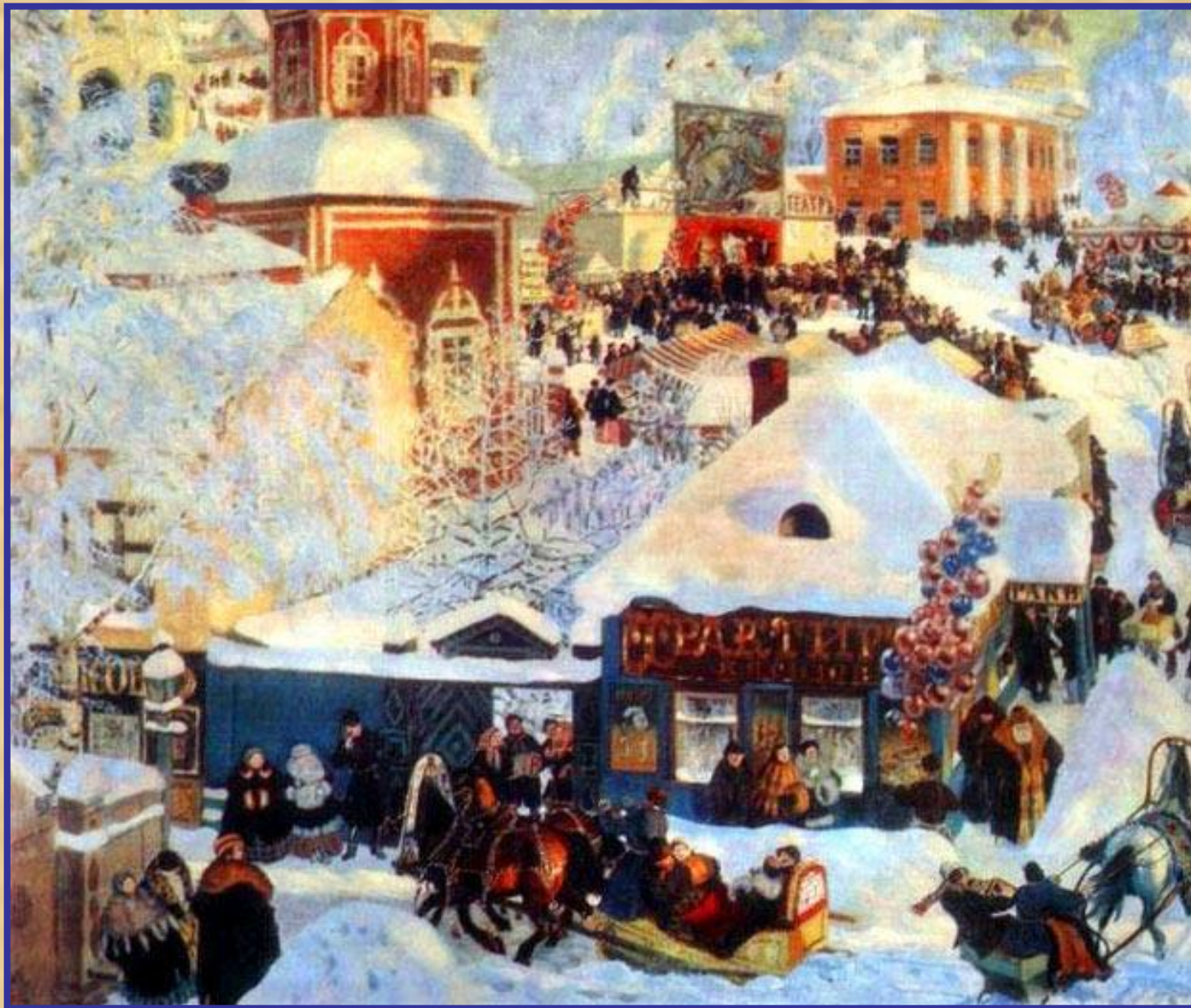


«Деревенская
масленица.
Гармонист»

1916



«Масленичное
гуляние»
1919



«Масленица»
1920



«Балаганы»

1917



«Морозный день»



«Масленица» 1889



Кустодиев Б.М.

- Меня называют натуралистом, — сказал однажды художник, — какая глупость! Ведь все мои картины сплошная иллюзия!.. Мои картины я никогда не пишу с натуры, это все плод моего воображения, фантазии.