

# Мавзолей в Агре



Учитель истории МБОУ СОШ р.п. Ровное  
Саратовской области: Аюпова Р.Х.

- Уникальный памятник любви мужчины и женщины, посмотреть на который приезжают миллионы людей в год.
- История любви правителя империи Моголов Шах-Джахана и его любимой жены Мумтас-Махал романтична до крайности и одновременно трагична.
- По всей вероятности, султан питал особые чувства к этой женщине, несмотря на то, что в его гареме содержались около 1000 наложниц и рабынь, а так же было еще несколько жен.
- Супружеская идиллия продолжалась почти 20 лет и Мумтас-Махал родила 14 детей, причем последние роды в 1631 году закончились трагично — женщина умерла. Шах Джахан повелел в память о красоте своей возлюбленной возвести самый прекрасный мавзолей из всех, что когда-либо были на земле.

# Мавзолей Тадж-Махал







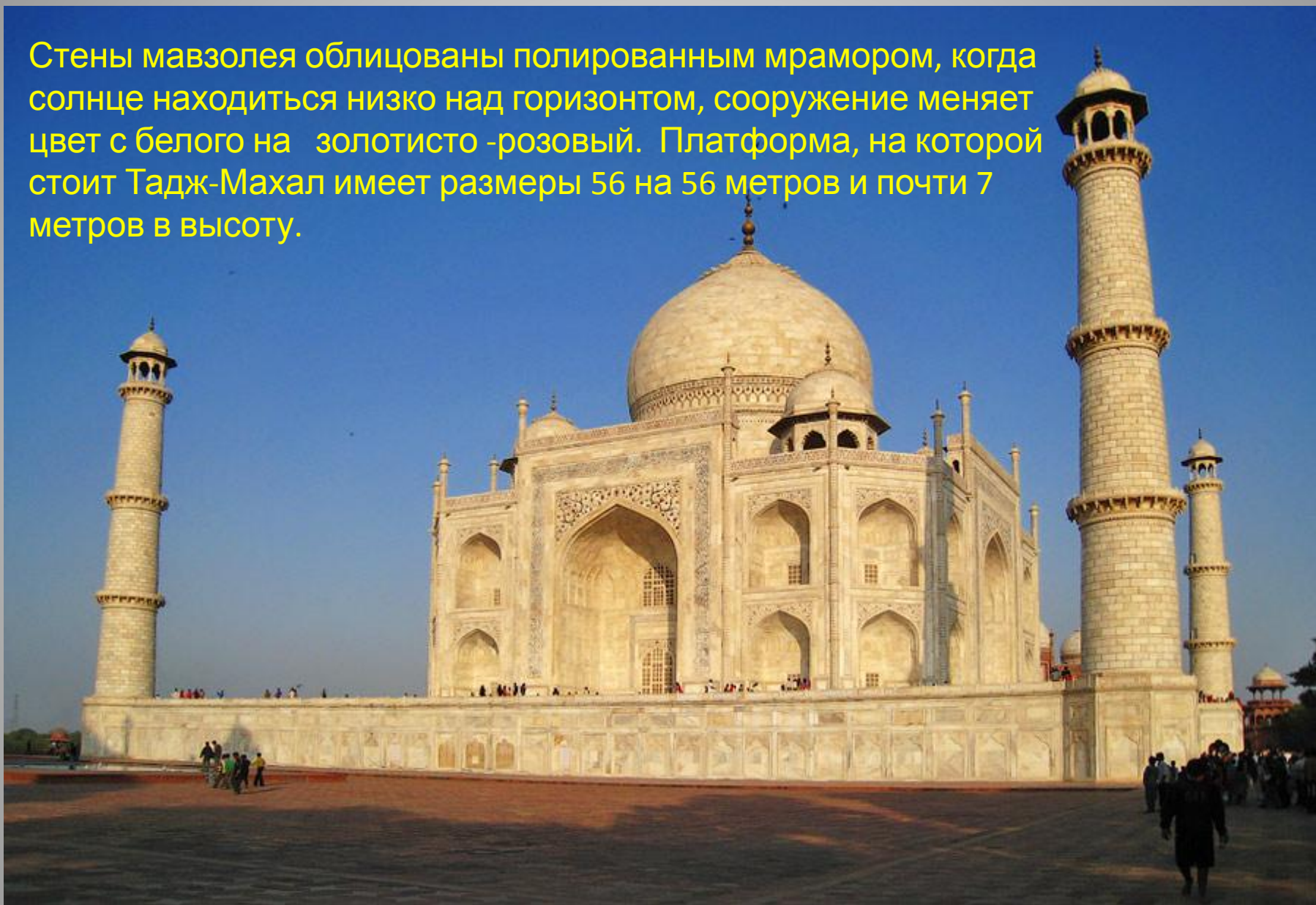


Мавзолей Тадж Махал.  
Классический вид

- Здание строилось 22 года, на строительство собрали со всей страны больше двадцати тысяч человек. Главный архитектор, ширазский Устад (что означает «мастер») Иса Кхан получил неограниченные полномочия, и он их оправдал. Мрамор привозили за 300 километров из уникальной раджпутанской каменоломни. По легенде, к строительству были привлечены иностранные архитекторы - венецианец и француз, но их подлинные имена не дошли до нас.
- Возможно, их вклад - это роскошный парк, который ведет к мавзолею. Весь комплекс это закрытый с трех сторон парк. Вход в него, похожий на дворец из красного камня, украшен белым узорным «портиком», сверху 11 (!) куполов, по бокам - две башни, также увенчанные белыми куполами. Ограда - это высокие галереи из красного песчаника, протянувшиеся к минаретам и мавзолею.

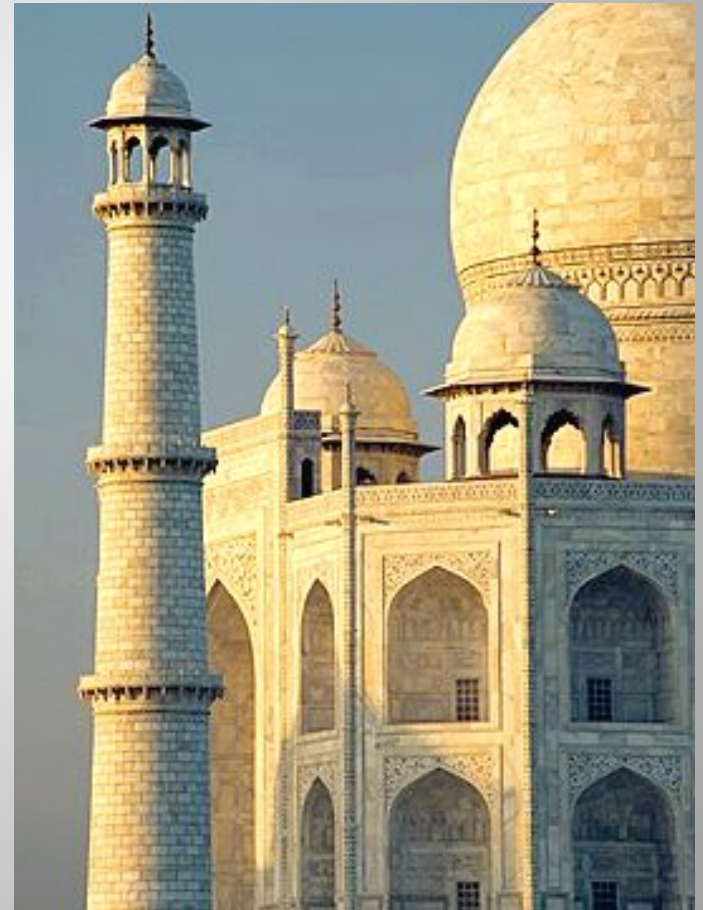
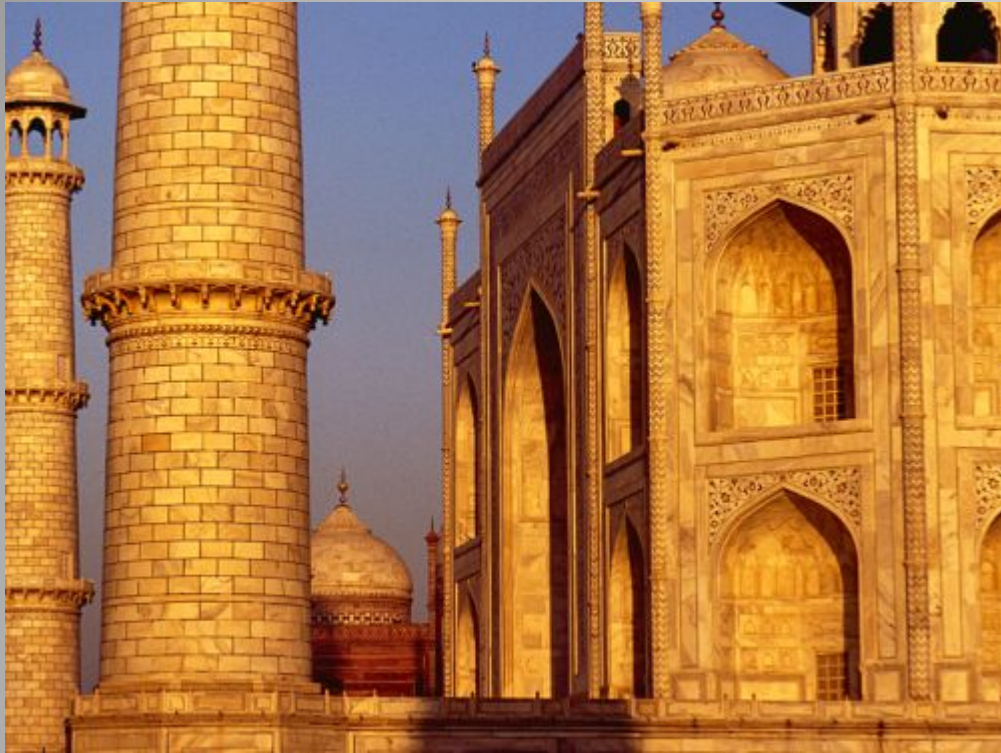


Стены мавзолея облицованы полированным мрамором, когда солнце находится низко над горизонтом, сооружение меняет цвет с белого на золотисто-розовый. Платформа, на которой стоит Тадж-Махал имеет размеры 56 на 56 метров и почти 7 метров в высоту.



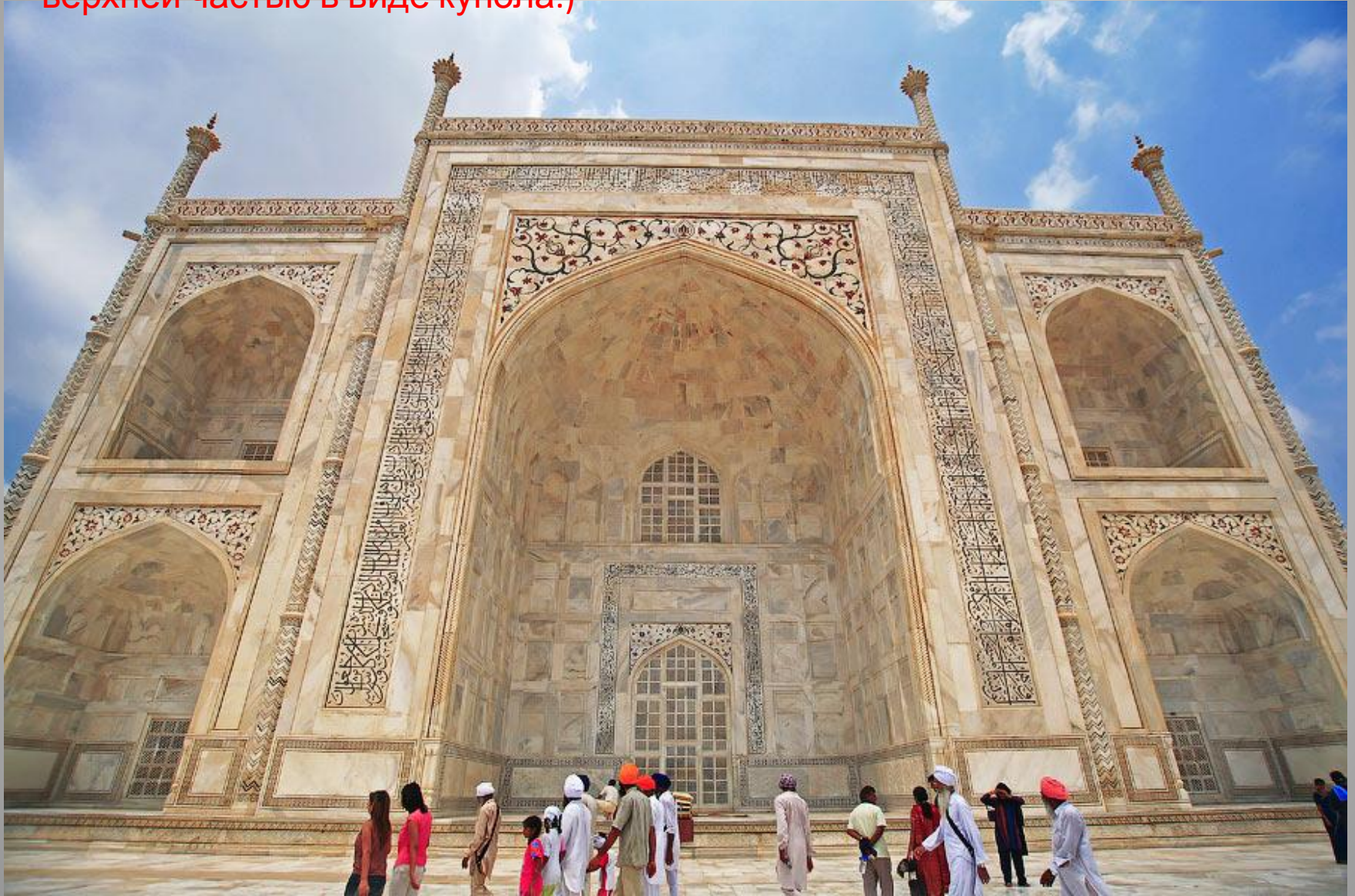
- Парк гармонично дополняет весь ансамбль, поскольку спланирован как дорога, ведущая к главной святыне, его осью является оросительный канал, разделенный посередине пути мраморным бассейном. К четырем минаретам от него идут дорожки.
- Со стороны реки ничего нет, чтобы ничто не заслоняло сам мавзолей. Джамна здесь не очень спокойная, поэтому увидеть идеальное отражение практически невозможно, что подчеркивает иллюзию нереальности. Многие люди специально приходят на противоположный берег рано утром, чтобы увидеть воочию, как парит в предрассветном тумане это величественное здание, а с первыми лучами солнца начинается игра цвета на его стенах.



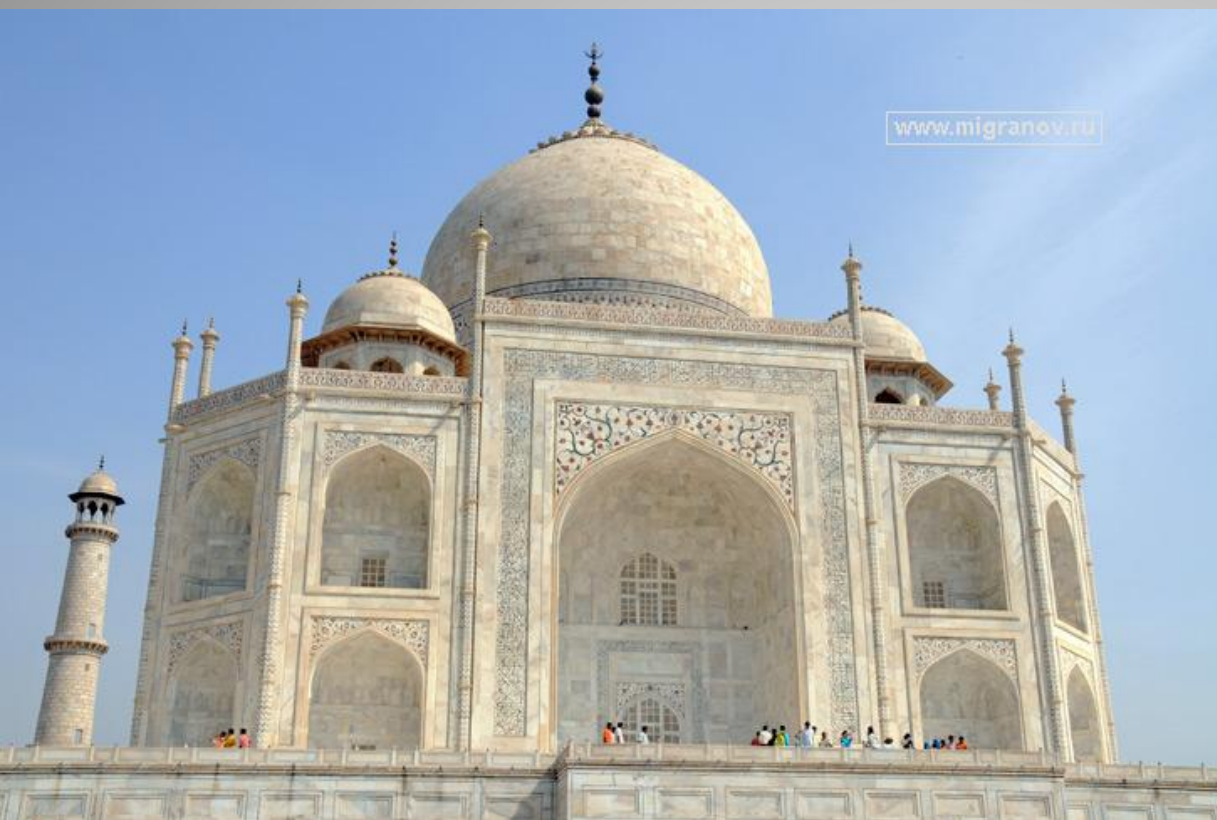




Мавзолей построен в соответствии с канонами ислама, все стены и своды покрыты рисунками цветов, узорами из драгоценных камней и арабской каллиграфией. В архитектуре присутствуют характерные для мусульманских строений большие сводчатые залы под названием айвэн с характерной верхней частью в виде купола.)







Вознесенный к небесам



Белоснежный  
свод

- Возможно, эта воздушность создается непривычными для нас пропорциями, когда высота равняется ширине фасада, а сам фасад прорезан огромными полукруглыми нишами и кажется невесомым. А может, это главный купол уносит ввысь за собой всю остальную конструкцию - четыре малых купола и четыре минарета.
- К самому сердцу ведет лестница, у ее начала оставляют обувь, как перед храмом... Беломраморная пена стен украшена искуснейшими мозаиками из тысяч драгоценных и полудрагоценных камней. Сплетенные в изысканный орнамент стебли растений и вязь арабских букв, выложенных черным мрамором.





Синие воды  
Ямуны

Четырнадцать сур из Корана - традиционное украшение для мусульманской архитектура венчают своды арок над окнами.

В центре - резная мраморная ширма, за которой видны две ложные гробницы, или кенотафы, сами же склепы - под полом. Очень тихо, в открытые всем ветрам окна падают солнечные лучи.

На стенах - гирлянды неувядающих каменных цветов, вечным ковром покрывающих пол и стены.

Когда строительство подошло к концу, в 1653 году, стареющий правитель отдал приказ приступить к возведению второго здания - мавзолея для него самого, точной копии



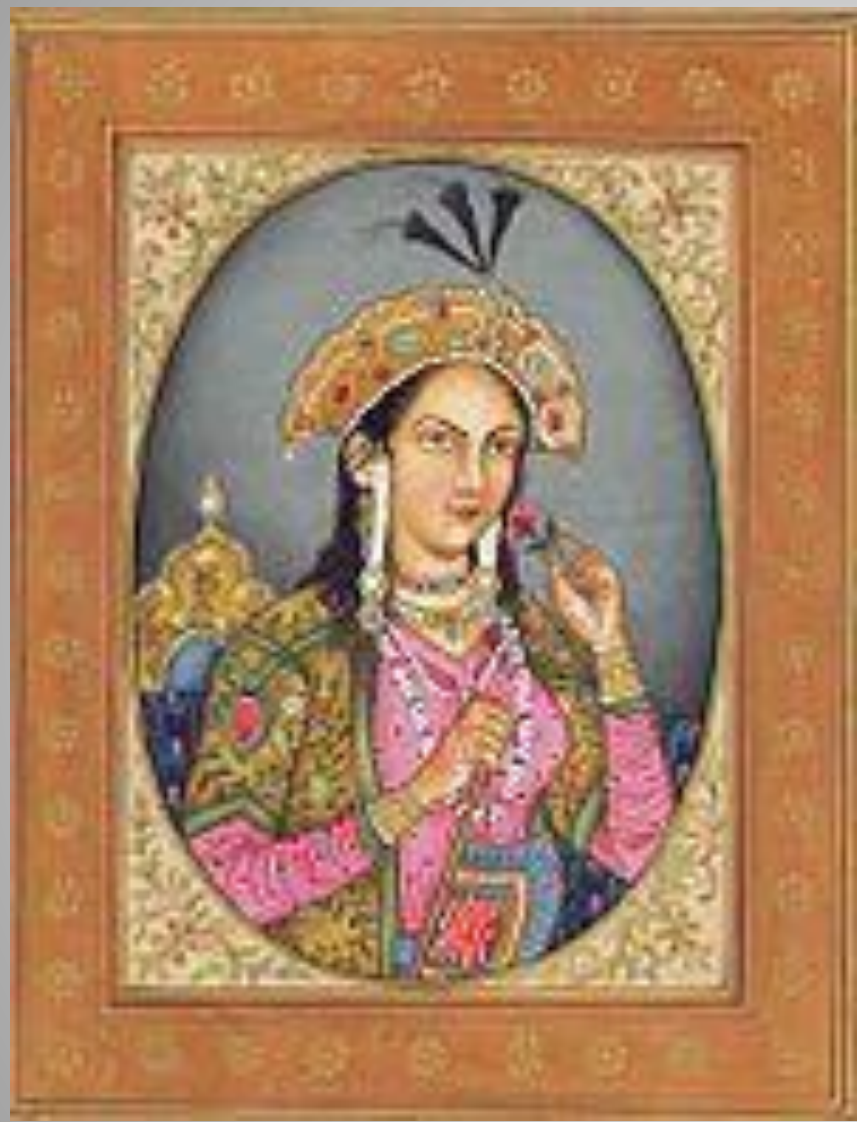
Принцесса Мумтаз



Шах Джахан

- Это было уже безрассудством: страна разорена многочисленными войнами и дорогостоящим проектом, народ роптал. В 1658 году Шаха Джахана сверг его сын Аурангзеб.
- Он прекратил строительство второго мавзолея, а отца заточил до конца жизни в башне Красного Форта в Агре. Там и провел оставшиеся 9 лет, в комнате, из окна которой был виден Тадж Махал.
- Только после смерти он вновь воссоединился со своей любимой - согласно завещанию, его похоронили рядом, в одном с ней склепе.







Не разлучились они и в смерти своей



Мечеть сбоку мавзолея Тадж Махал





Узоры на мраморе





Караван-  
сарай