
The background of the slide is a collage of Leonardo da Vinci's work. On the left is a vertical strip of his famous 'Mona Lisa' portrait. In the top right corner is a sketch of a flying machine. In the bottom center is a sketch of a mechanical device, possibly a crane or a pump. The overall background has a textured, parchment-like appearance.

Многогранность таланта Леонардо да Винчи

Leonardo DaVinci

The background of the image is a collage of Leonardo da Vinci's sketches on aged, yellowish paper. On the left, there is a sketch of a human face with red markings around the eyes. In the upper right, there is a sketch of a mechanical device with two circular, disc-like components. In the lower center, there is a sketch of a mechanical arm or lever. In the lower right, the name 'Leonardo Da Vinci' is written in a stylized, reddish-brown font.

**Модели Леонардо на
выставке в Политехническом
Музее Москвы**



Вход в галерею
моделей



Самодвижущаяся повозка



Бронированный фургон

Leonardo da Vinci

Летательная машина с пружинным двигателем



Воздушный винт



Леонардо да Винчи
1452-1519 *Мона Лиза*
(1479) также известная
как *Джиоконда* 1503-1506

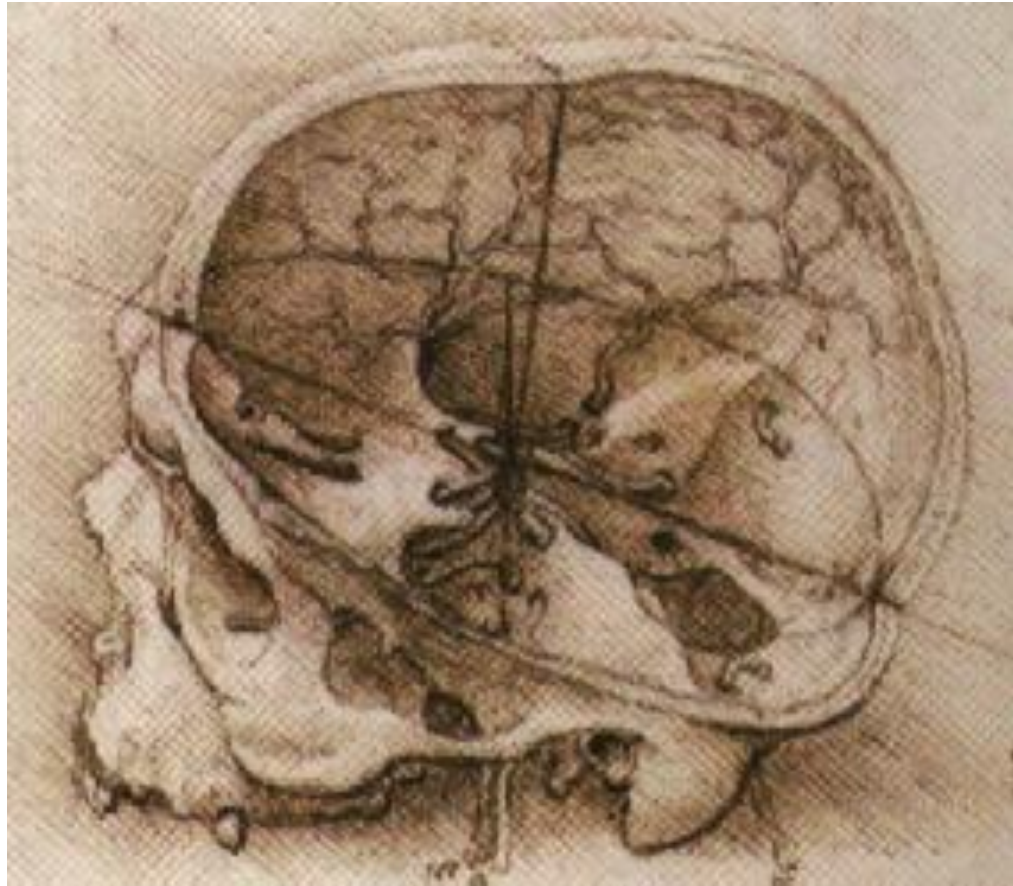


Эскиз головы "Святая Анна",
1510-15г. (138к)



Анатомия человека

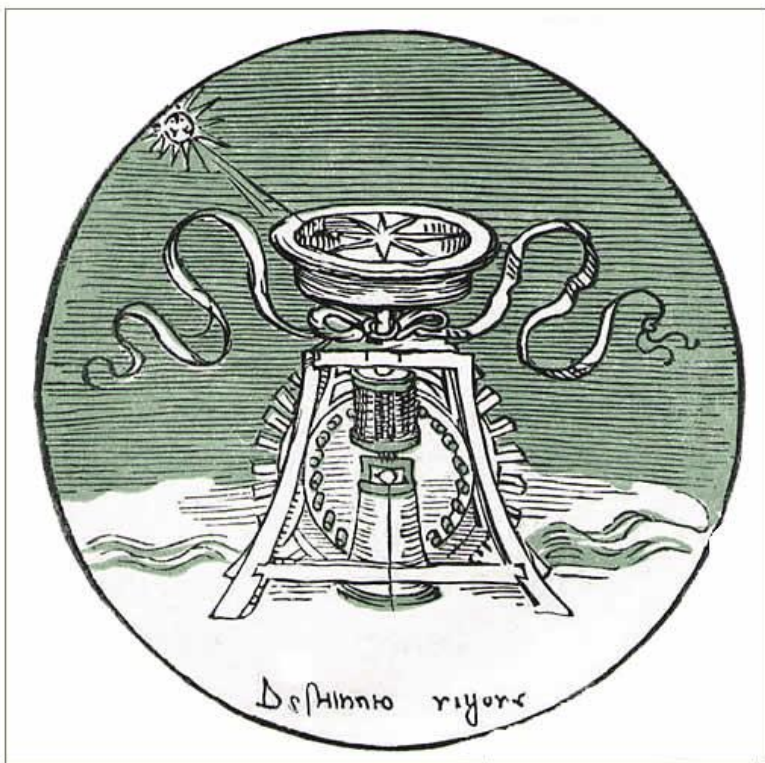
- Строение черепа в разрезе (рис. 1), 1489г. (19k)



Леонардо да Винчи
Поклонение волхвов
1472-1477



Изображение компаса принадлежит к серии аллегорических и эмблематических рисунков Леонардо да Винчи и находится в Виндзорском собрании. Оно имеет лаконичную подпись:



КОМПАС

abc-peqole.com

Пистолет с колесцовым замком,

