

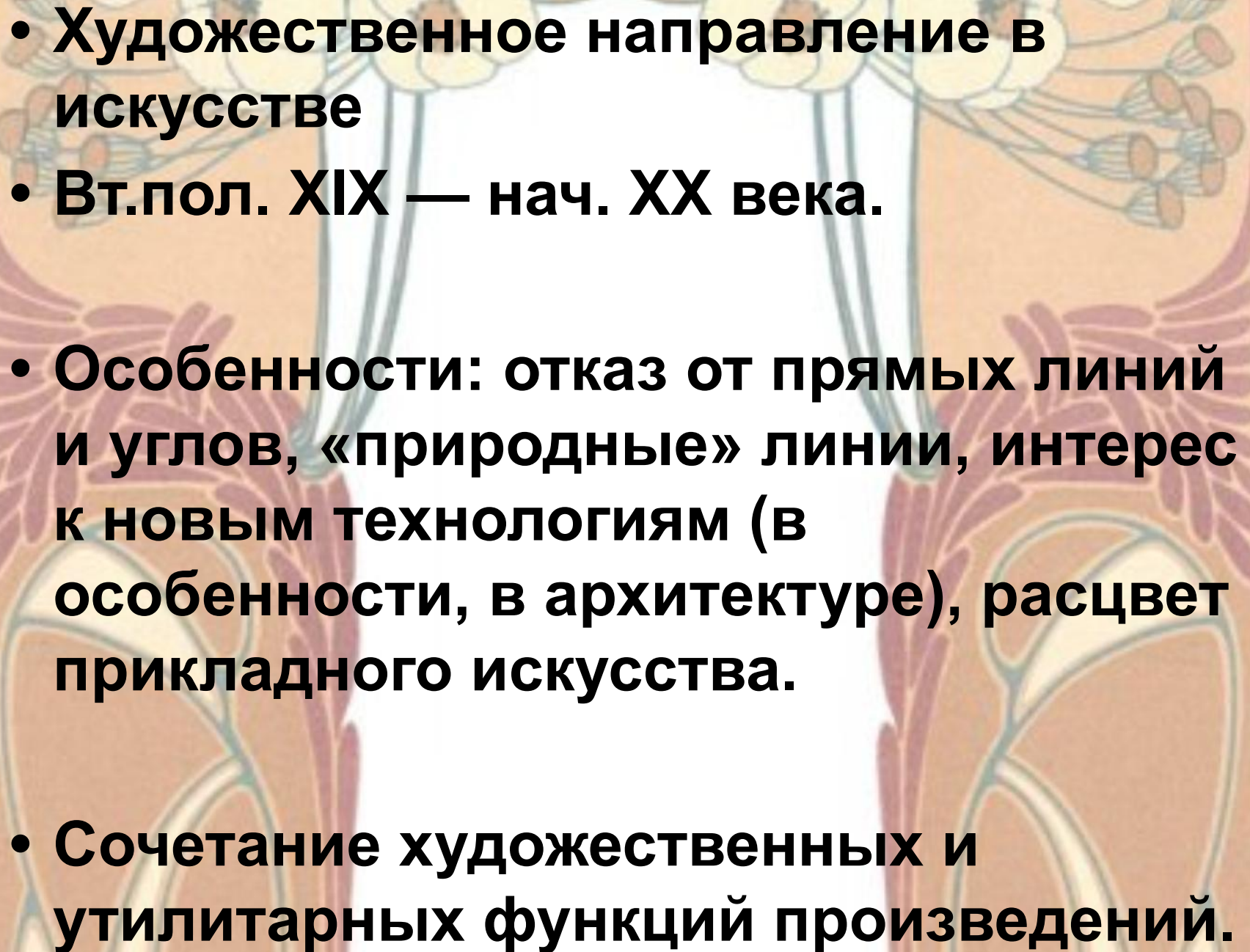
The background features a symmetrical Art Nouveau floral pattern. At the top, there are clusters of light yellow flowers with brown centers and green stems. Below these are large, stylized, reddish-brown floral motifs with intricate, layered petal-like structures. At the bottom, there are large, light yellow, teardrop-shaped motifs with green outlines, resembling stylized leaves or petals. The entire pattern is set against a light beige background.

Модерн



фр. *moderne* — современный

- «Ар-нуво» - Франция - «новое искусство»
- «Югендштил» - Германия— «молодой стиль»
- «Тиффани» - в США,
- «Стиль Сецессион» - в Австрии,
- «Модерн стайл» - в Англии,
- «Стиль либерти» - в Италии,
- «Модернизмо» - в Испании,
- «*Nieuwe Kunst*» - в Голландии,
- «Еловый стиль» - в Швейцарии.

- 
- **Художественное направление в искусстве**
 - **Вт.пол. XIX — нач. XX века.**
 - **Особенности: отказ от прямых линий и углов, «природные» линии, интерес к новым технологиям (в особенности, в архитектуре), расцвет прикладного искусства.**
 - **Сочетание художественных и утилитарных функций произведений.**

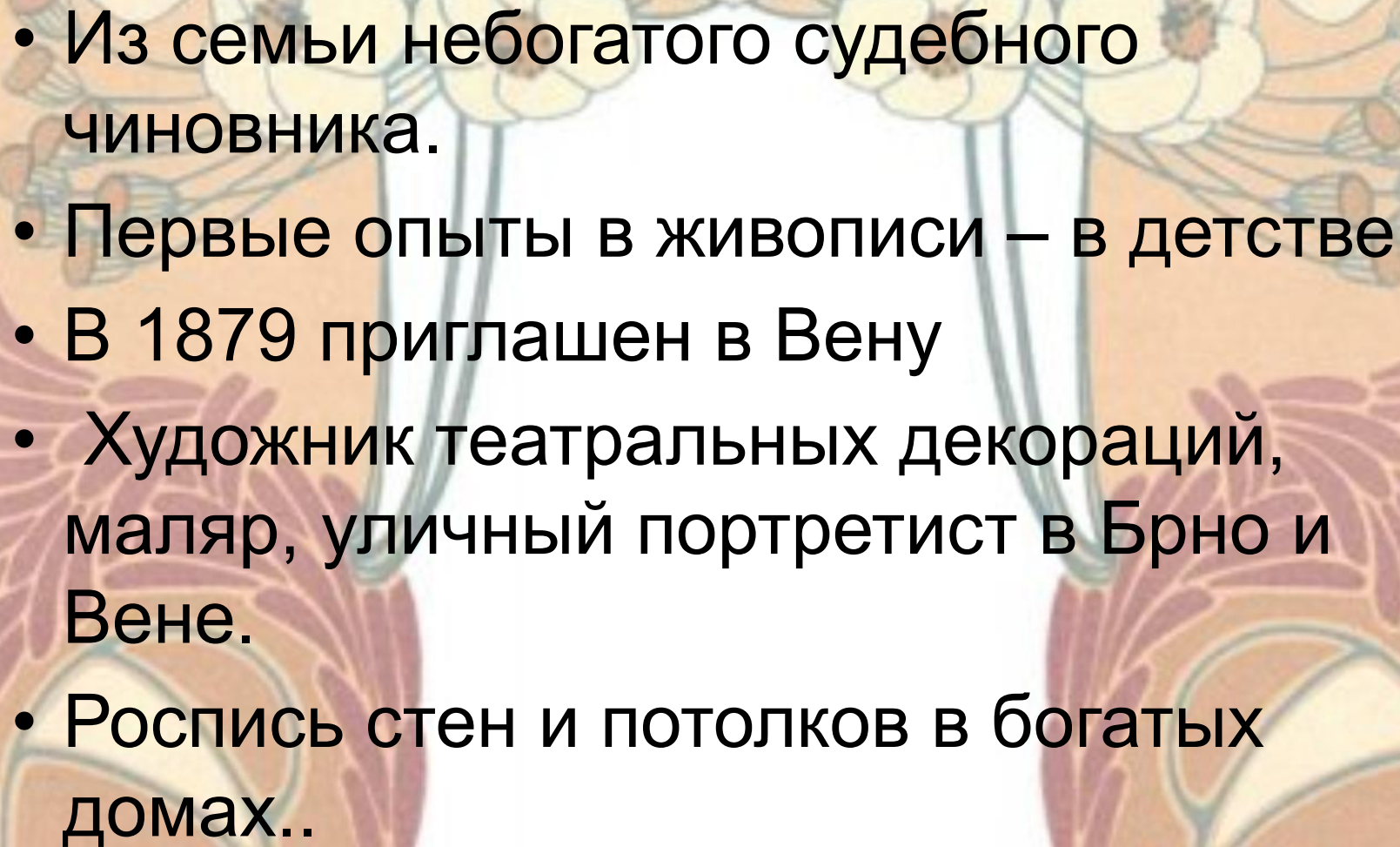
The background features a symmetrical Art Nouveau floral pattern. At the top, there are two large, light yellow flowers with brown centers, each with a long, slender stem. Below these are clusters of smaller, reddish-brown flowers. The pattern is set against a light brown background with stylized, flowing lines and shapes in shades of brown, red, and yellow. The overall style is characteristic of the Art Nouveau movement, emphasizing organic forms and decorative motifs.

Модерн в живописи

Альфонс Мария Муха

- 1860 — 1939 — чешский живописец, театральный художник, иллюстратор, ювелирный дизайнер и плакатист, один из наиболее известных представителей стиля «модерн».



- 
- Из семьи небогатого судебного чиновника.
 - Первые опыты в живописи – в детстве
 - В 1879 приглашен в Вену
 - Художник театральных декораций, маляр, уличный портретист в Брно и Вене.
 - Роспись стен и потолков в богатых домах..

DETFIFRICES des RR.PP.
BÉNÉDICTINS
 DE SOULAC



CASINO DE MONTE CARLO
 MERCREDI 28 MARS 1922
 1. 20 heures de Théâtre

CONCERT CLASSIQUE

M. LEON JEHIN
 Maître de Chœur de l'Opéra de Monte-Carlo

M^{me} Mathilde MOUSSON, Cantatrice
 M. G. MARCELLO, Ténor

1. Rayonnement en Mi bémol 1-1
 1. Air de Don Quichotte
 1. Mélodie, Mélodie
 1. Prélude - L'Après-Midi d'un Faune
 1. Air de Tristan
 1. Air d'Orphée

MOÛT & CHANDON

Menu

MENU

Bouquet d'Ostende
 Escalot-Quercy

Croûte saumonée trempée sauce verte
 Croustilles de gruau aux pommes frites
 Poularde de Massé à la garbure
 Apres au Chateau de Saint

Repas de
 de Poularde aux Croûtes
 pain de Fige avec Grand-Bœuf
 Saucis à la garniture

Jules Barb
 Henri Cella

DECEMBRE
 1896

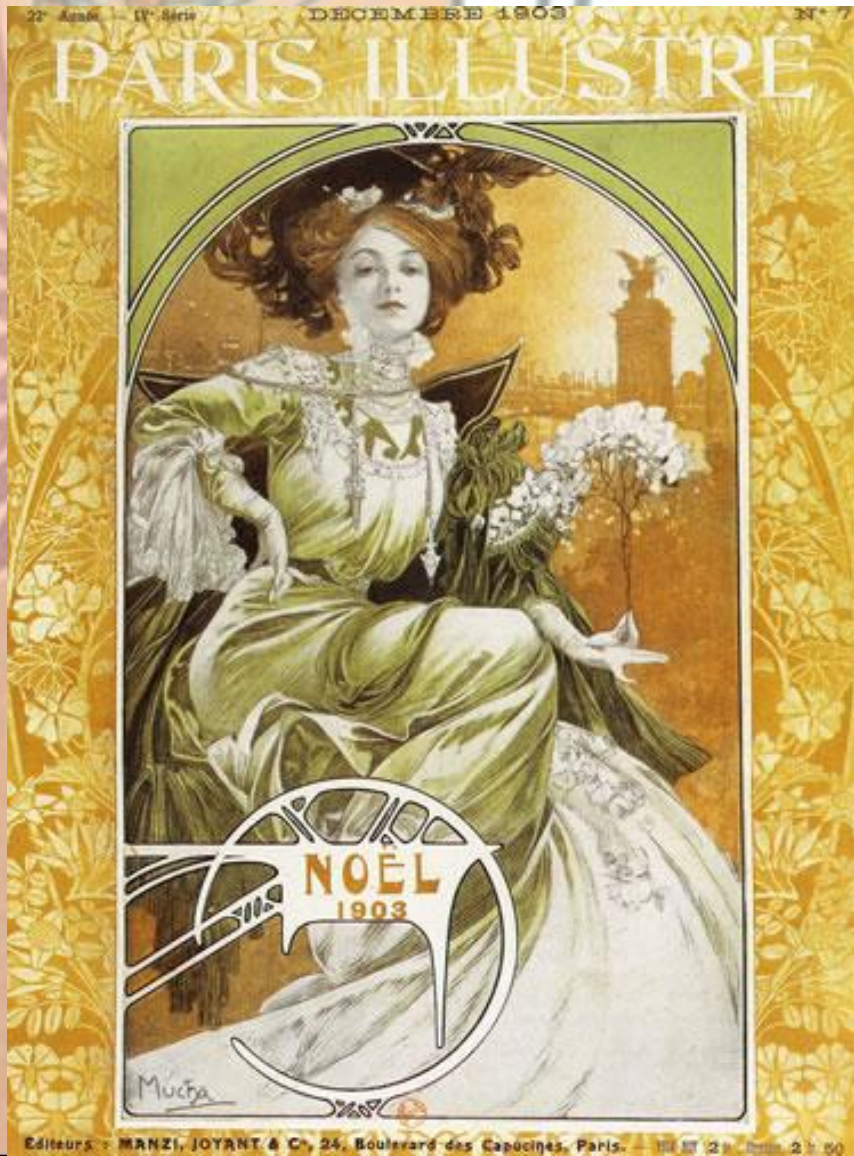
LA JOURNÉE
 SARAH
 BERNHARDT

Sherry Golden - Chateau-Beaumont
 St-Eulippe en Croûtes
 Chamois au
 Champagne de Vignat Huppé
 Café à l'Anglais

LES DEMOISELLES
 LYSIANE, ET SIMONE BERNHARDT
 PRIENT
 M
 DE VENIR DEPOUILLER AVEC
 ELLES L'ARBRE DE NOËL
 LE VENDREDI 25 DECEMBRE 1896
 A 254 CHEZ M^{me} SARAH BERNHARDT
 56, BOULEVARD PEREIRE.

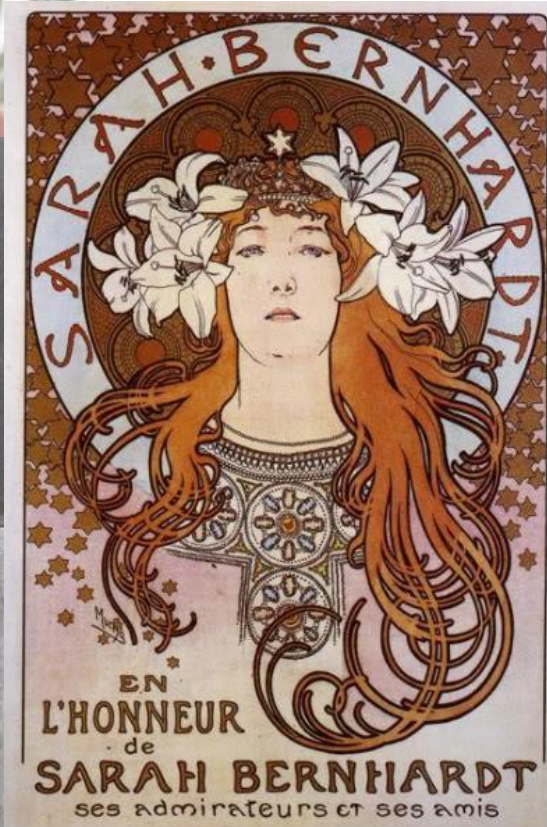
Chocolat Masson

- Сотрудничает с парижскими журналами.



Поворот в судьбе

- В 1893 году - заказ на афишу спектакля с участием великой актрисы Сары Бернар от театра «Ренессанс»



- Главный декоратор театра.
- Контракт на шесть лет
- Театральные афиши
- Костюмы и декорации



THÉÂTRE DE LA RENAISSANCE
 TELEPHONE N° 260-02 TELEPHONE N° 260-50

REPRESENTATIONS DE M^{lle}
SARAH-BERNHARDT

Du Jeudi 25 au Mardi 30 Novembre

6 DERNIÈRES
 REPRESENTATIONS de

**LA DAME
 AUX
 CAMELIAS**

Pièce en CINQ actes, d'ALEXANDRE DUMAS FILS

M^{lle} SARAH-BERNHARDT M. LUCIEN GUITRY

M ^{lle} ANGELO	M ^{lle} ANNE	M ^{lle} ANNE DARRA	Le Comte de G... M ^{lle} BRUNO GIRARDET
M ^{lle} CAMERON	M ^{lle} CHARLOTTE	M ^{lle} PIERRE	Les Comtesse de... M ^{lle} MARIE BOLLY
M ^{lle} RIGOT	M ^{lle} ANNE	M ^{lle} BOULE	M ^{lle} ANNE
M ^{lle} BONNET	M ^{lle} ANNE	M ^{lle} M ^{lle} K... M ^{lle} G... M ^{lle} S... M ^{lle} S...	M ^{lle} ANNE
M ^{lle} LACROIX	M ^{lle} ANNE	M ^{lle} FABRIAN	M ^{lle} ANNE

DU 1^{er} AU 15 DÉCEMBRE 1897

15 Représentations de
LORENZACCIO

Drame en CINQ actes, d'ALFRED DE MUSSET
 Mis à la Scène par M. Armand d'ARTOIS. — Musique de M. PAUL PUGET

LA LOCATION EST OUVERTE

TRAGIQUE HISTOIRE D'HAMLET
 PRINCE DE DANEMARK

SARAH BERNHARDT

Mucha

THÉÂTRE SARAH BERNHARDT

Во Франции - Муша

- В феврале 1897 года в Париже первая выставка — 448 рисунков, плакатов и эскизов.
- Невероятный успех
- Широкая известность
- Заказы
- Серии «Времена года», «Цветы», «Деревья», «Месяцы», «Звезды», «Искусства», «Драгоценные камни»



REPOS DE LA NUIT



RÉVERIE DU SOIR



ÉCLAT DU JOUR



ÉVEIL DU MATIN



ÉTOILE POLAIRE



ÉTOILE DU SOIR



CLAIR DE LUNE

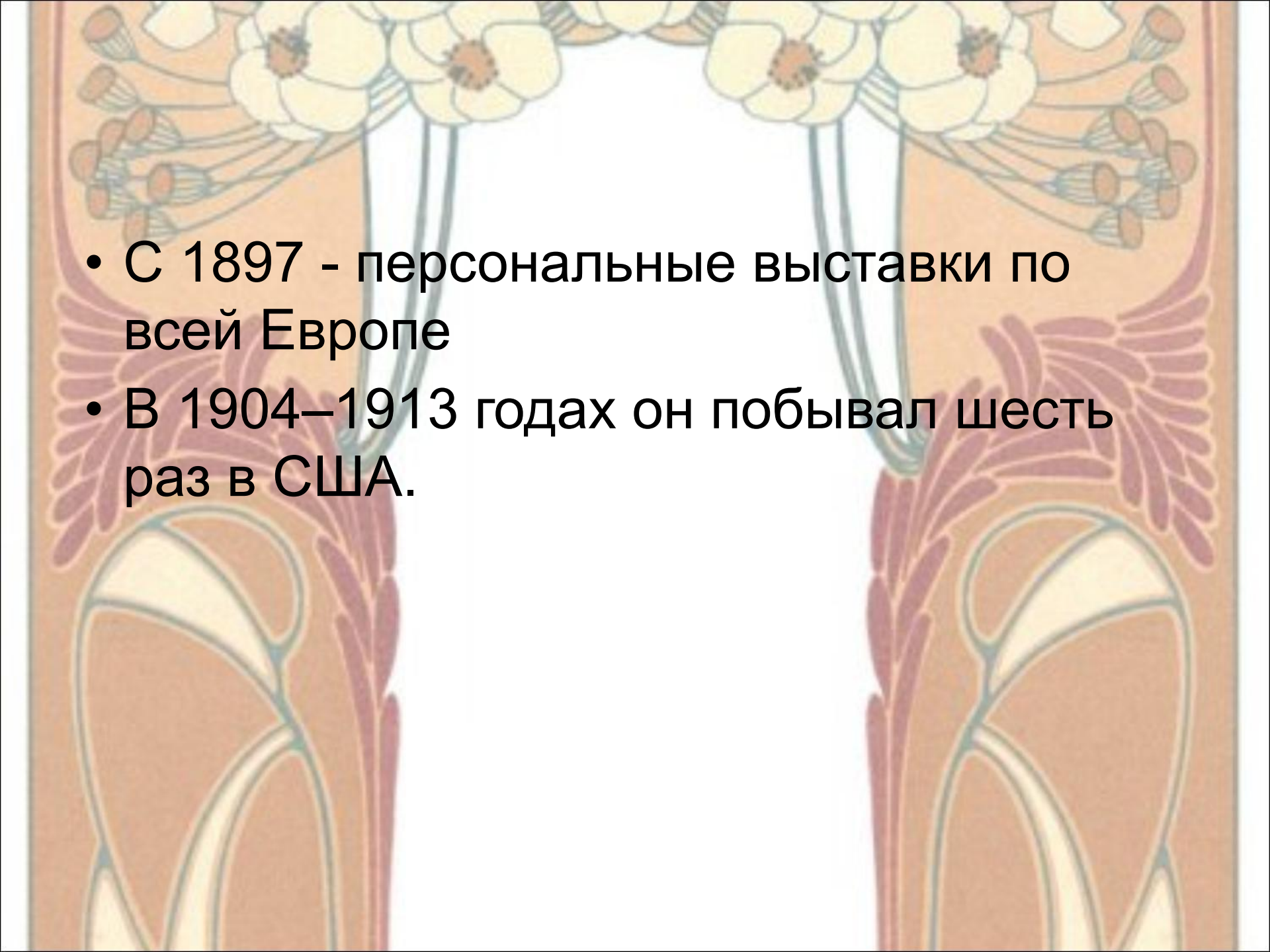
«Времена года»



Журнал «Кокорико»

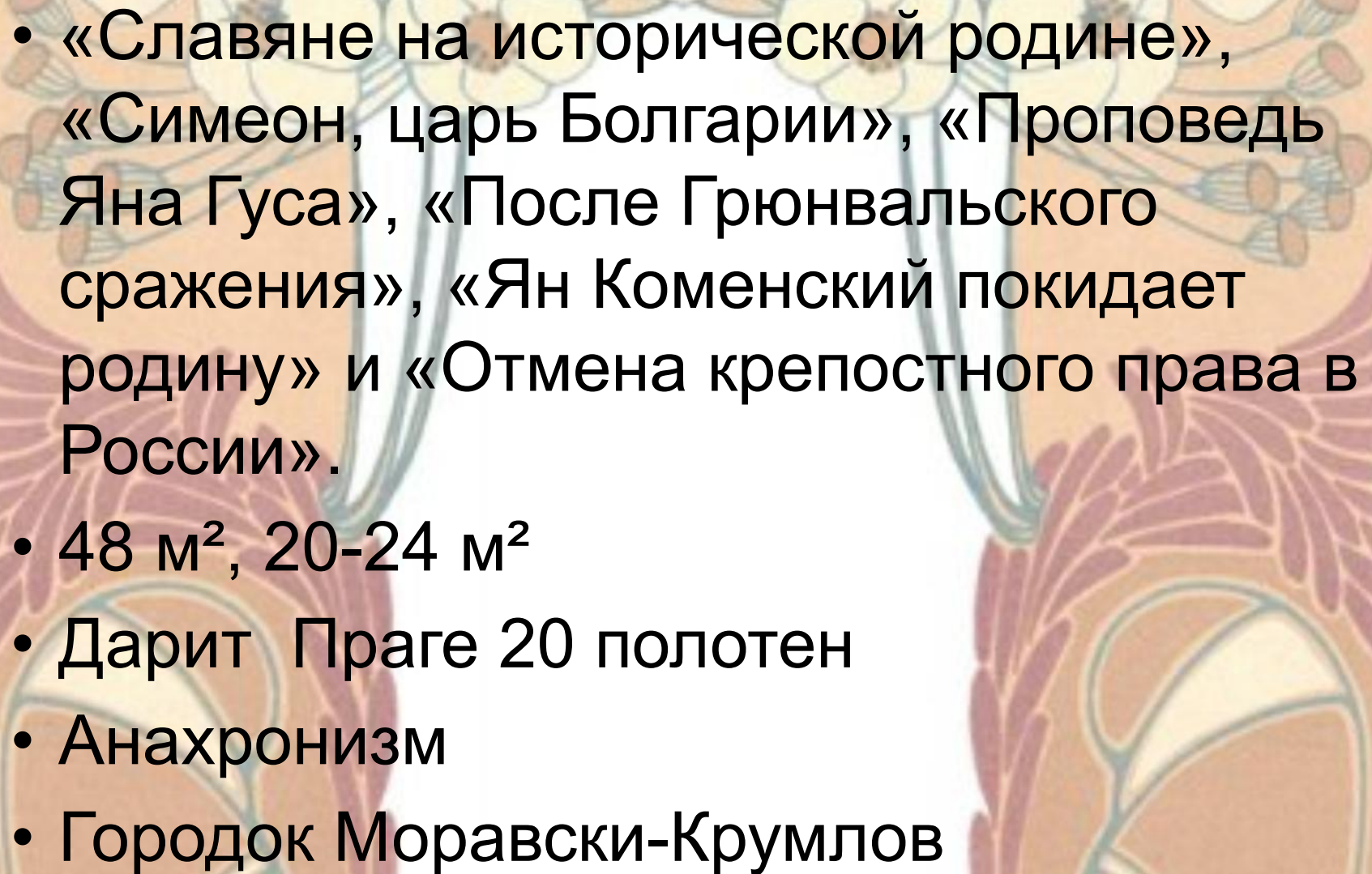
- 1898–1899
- Обложки,
иллюстрации.
- В нем - цикл «12
месяцев»



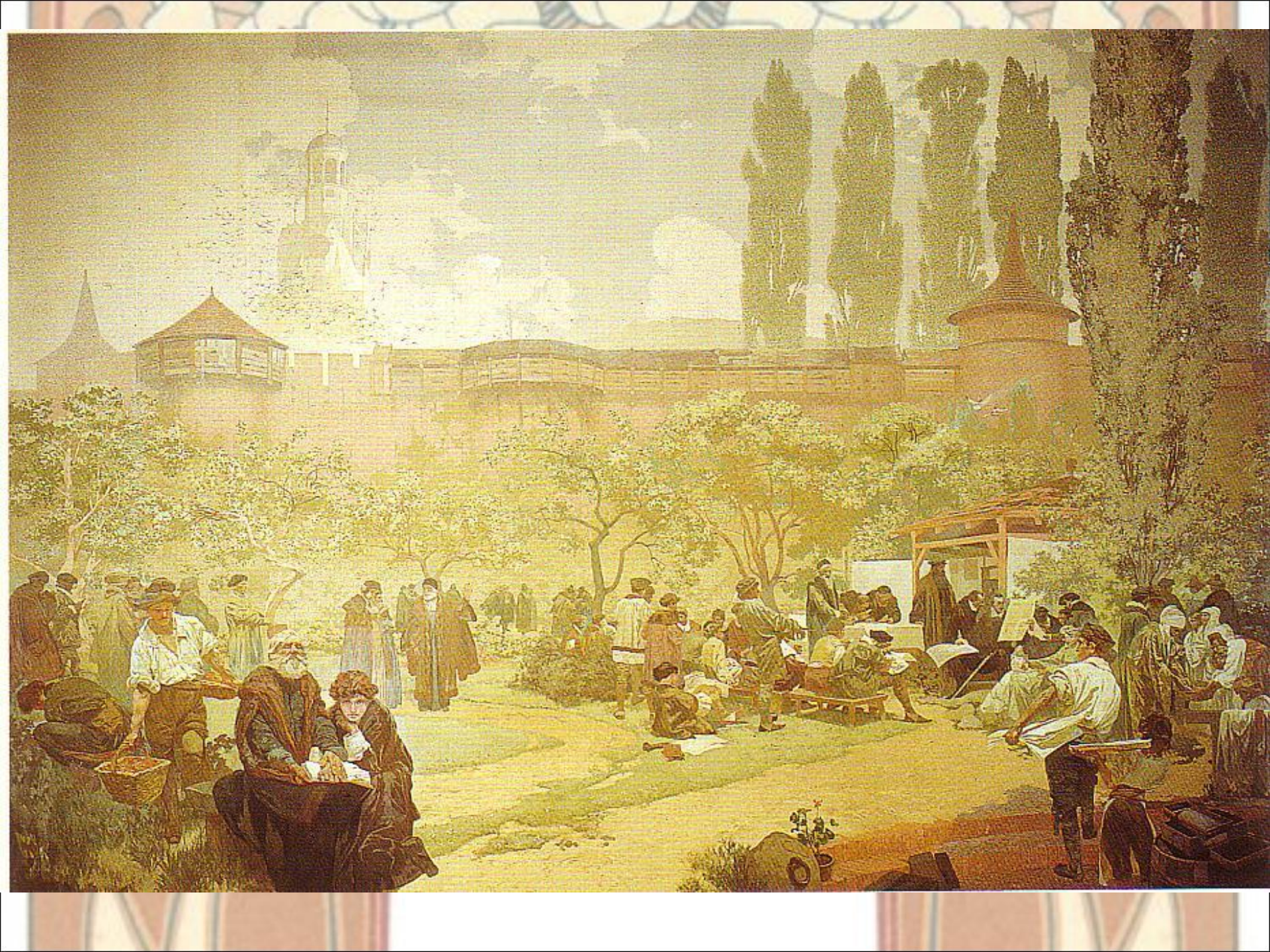
- 
- С 1897 - персональные выставки по всей Европе
 - В 1904–1913 годах он побывал шесть раз в США.

Славянский эпос

- Мечта — прославить в своих работах славянскую культуру
- Национально - исторический цикл огромных картин
- 20 лет
- «Уже в 1900 году в Париже я был намерен посвятить вторую половину своей жизни работе, которая бы помогала формировать и укреплять чувство национального самосознания», - написал художник в 1928 году, когда завершил «Славянскую эпопею»: «Я убежден, что развитие каждого народа может успешно продолжаться только тогда, когда оно вырастает органически, непрерывно, не отрываясь от своих корней. А для сохранения этой непрерывности необходимо знание своего исторического прошлого».

- 
- «Славяне на исторической родине», «Симеон, царь Болгарии», «Проповедь Яна Гуса», «После Грюнвальдского сражения», «Ян Коменский покидает родину» и «Отмена крепостного права в России».
 - 48 м², 20-24 м²
 - Дарит Праге 20 полотен
 - Анахронизм
 - Городок Моравски-Крумлов

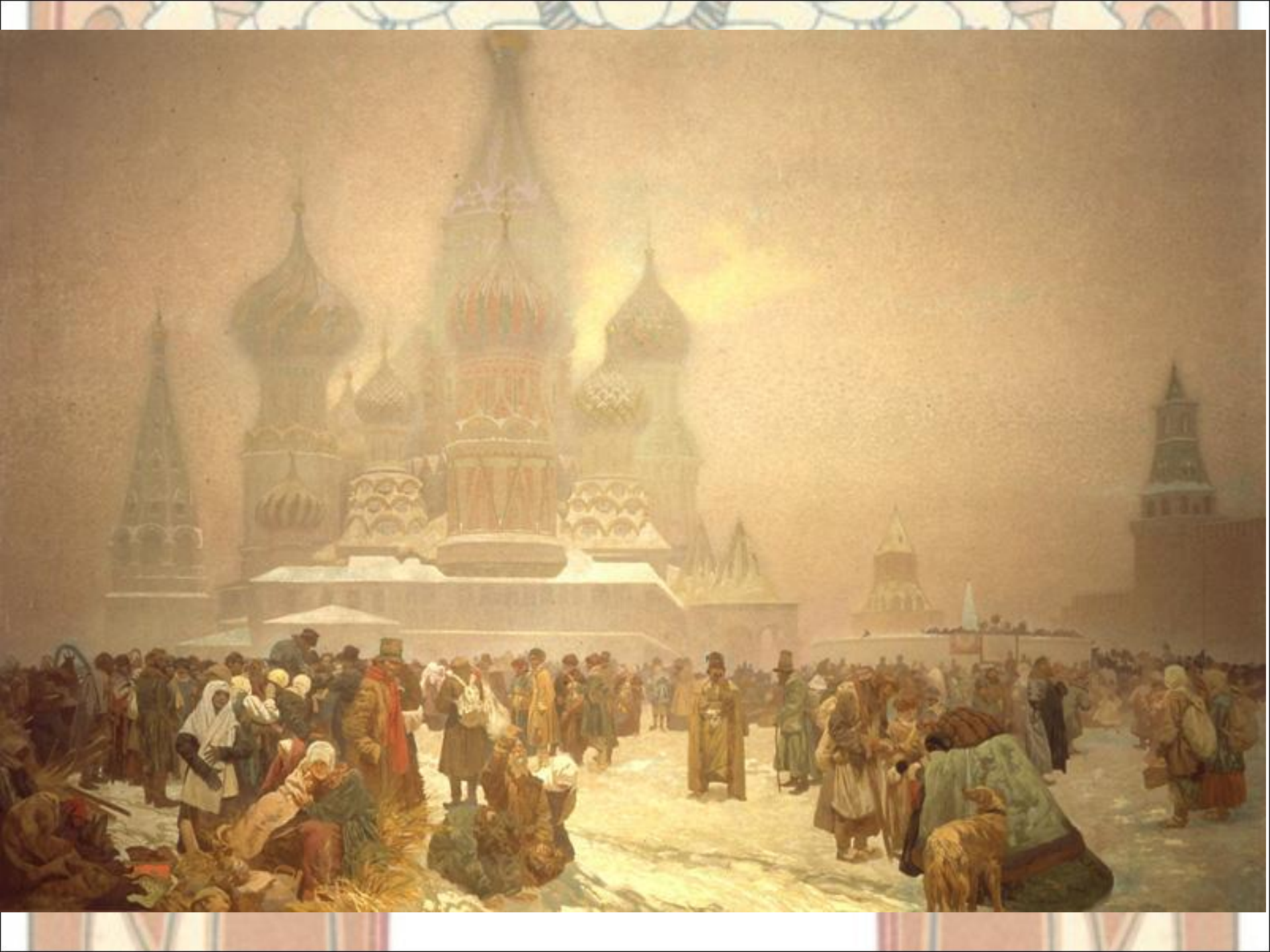
















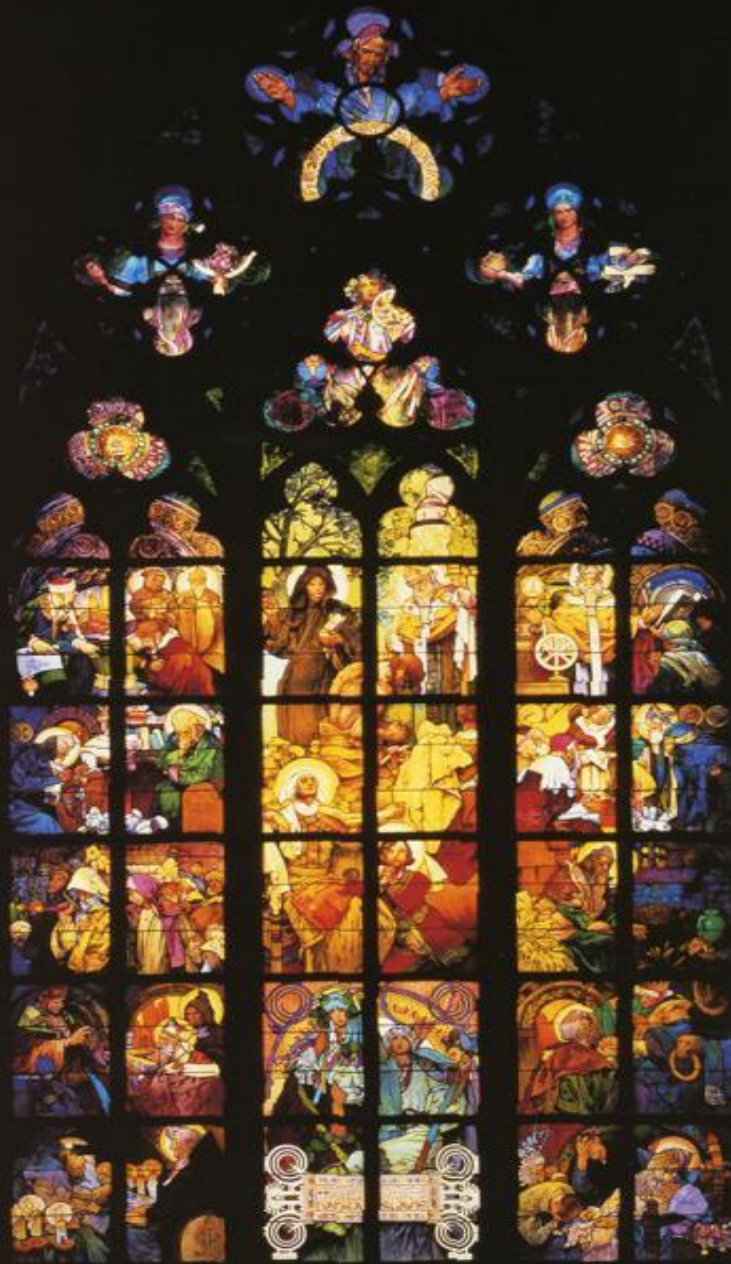
Браслет для С.Бернар

Банкноты, марки

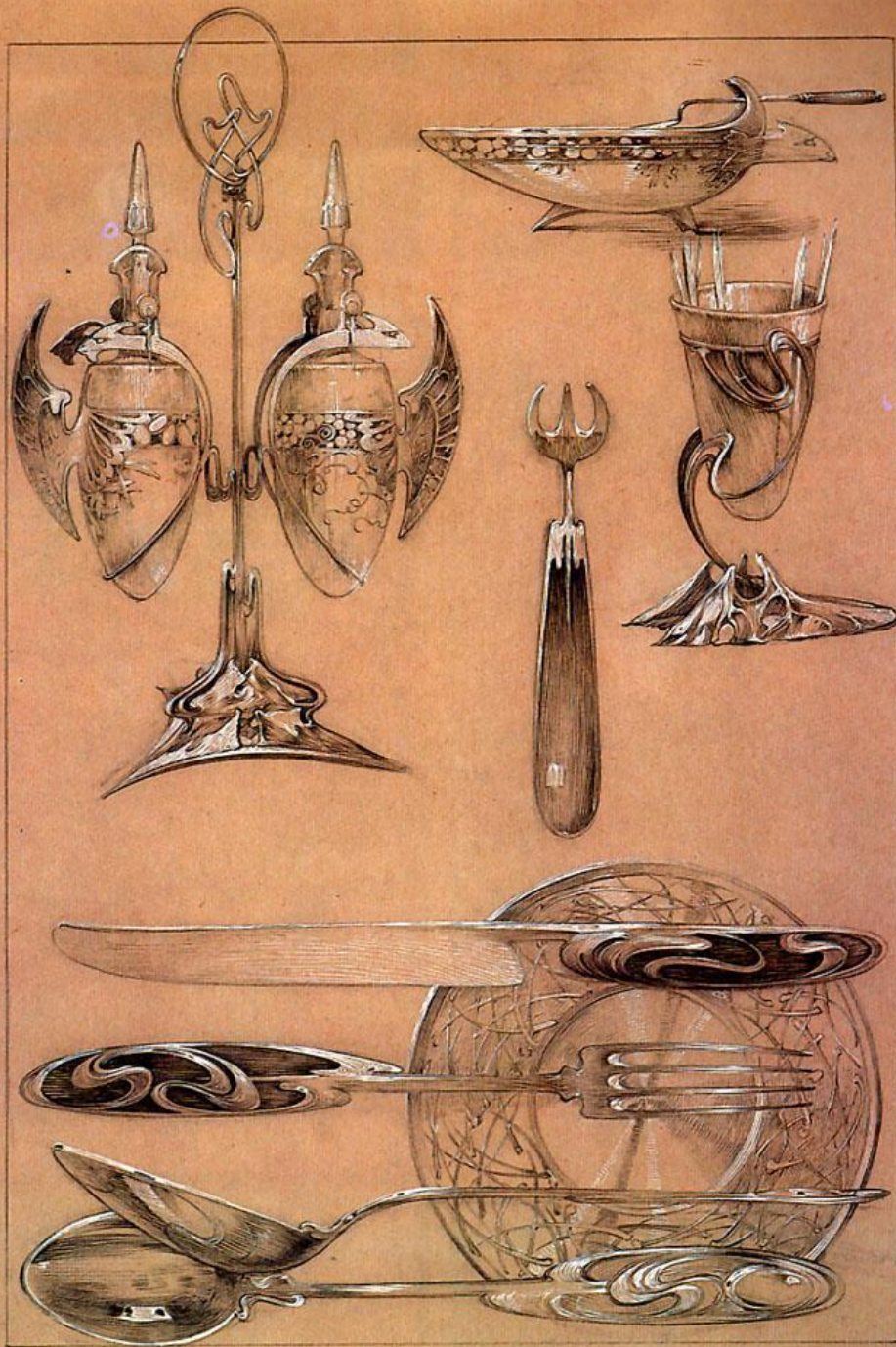


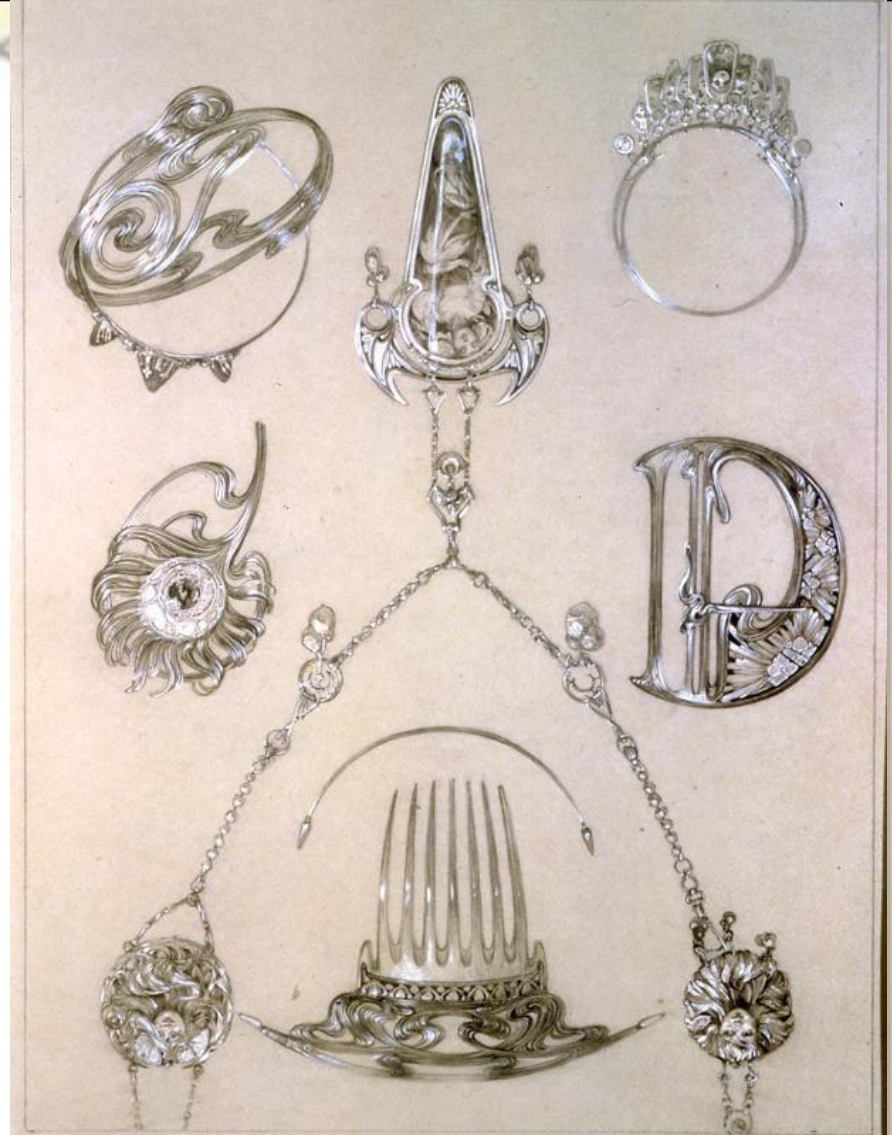
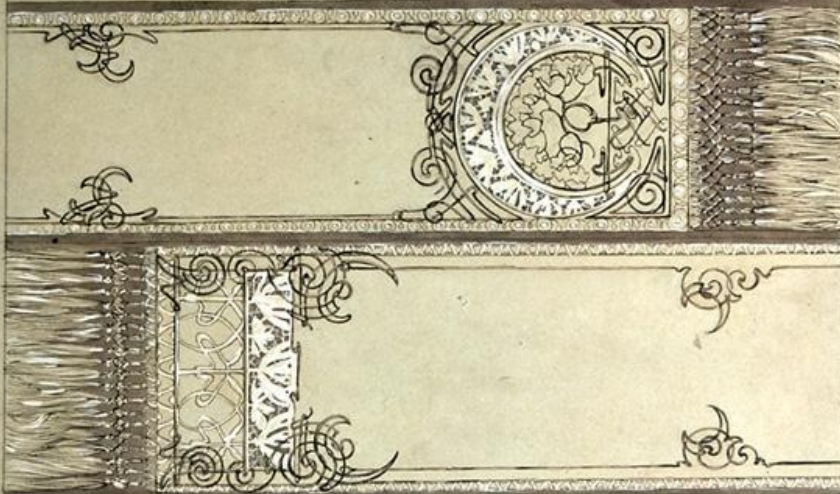
Витра

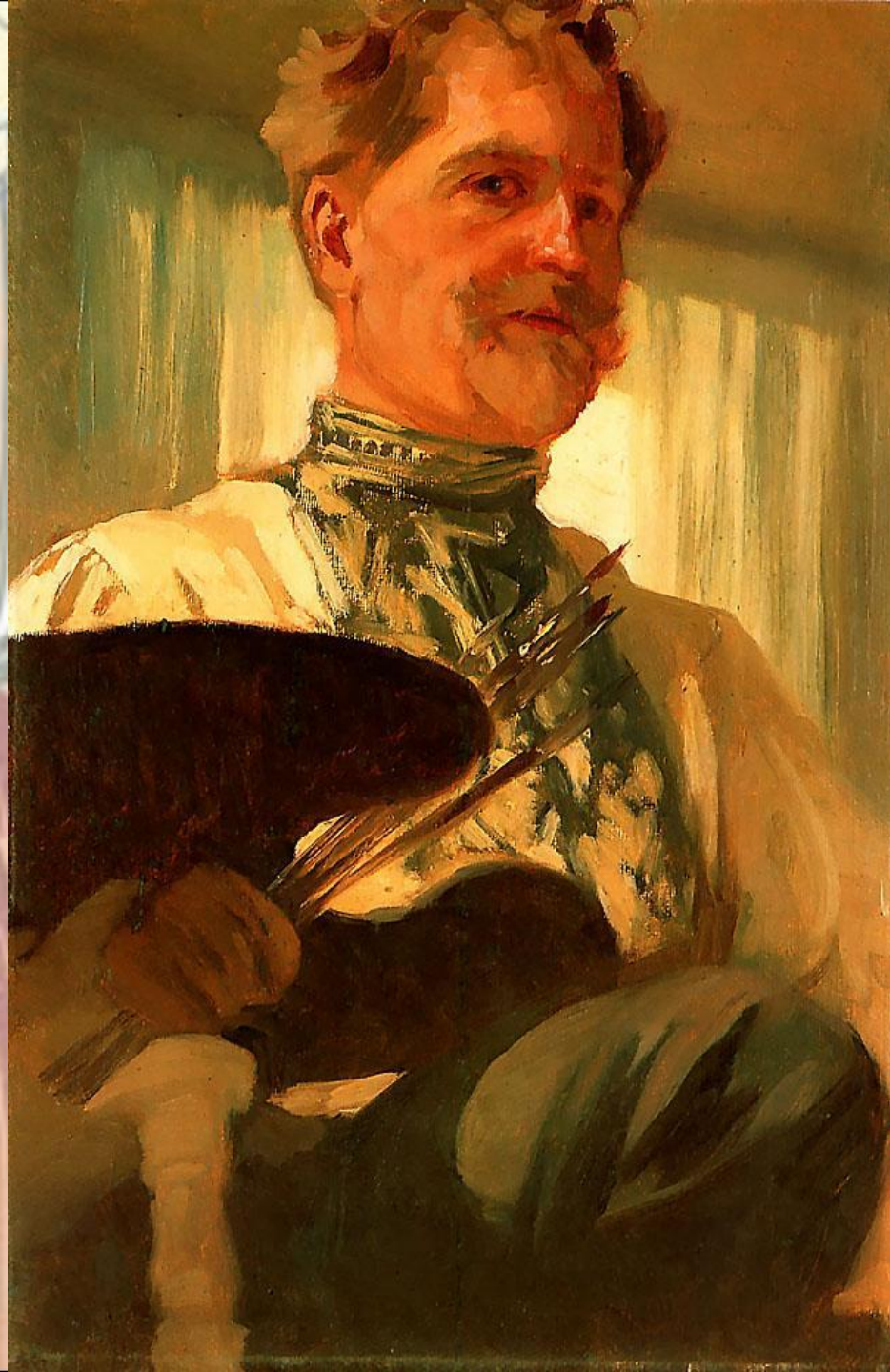
в. Вита

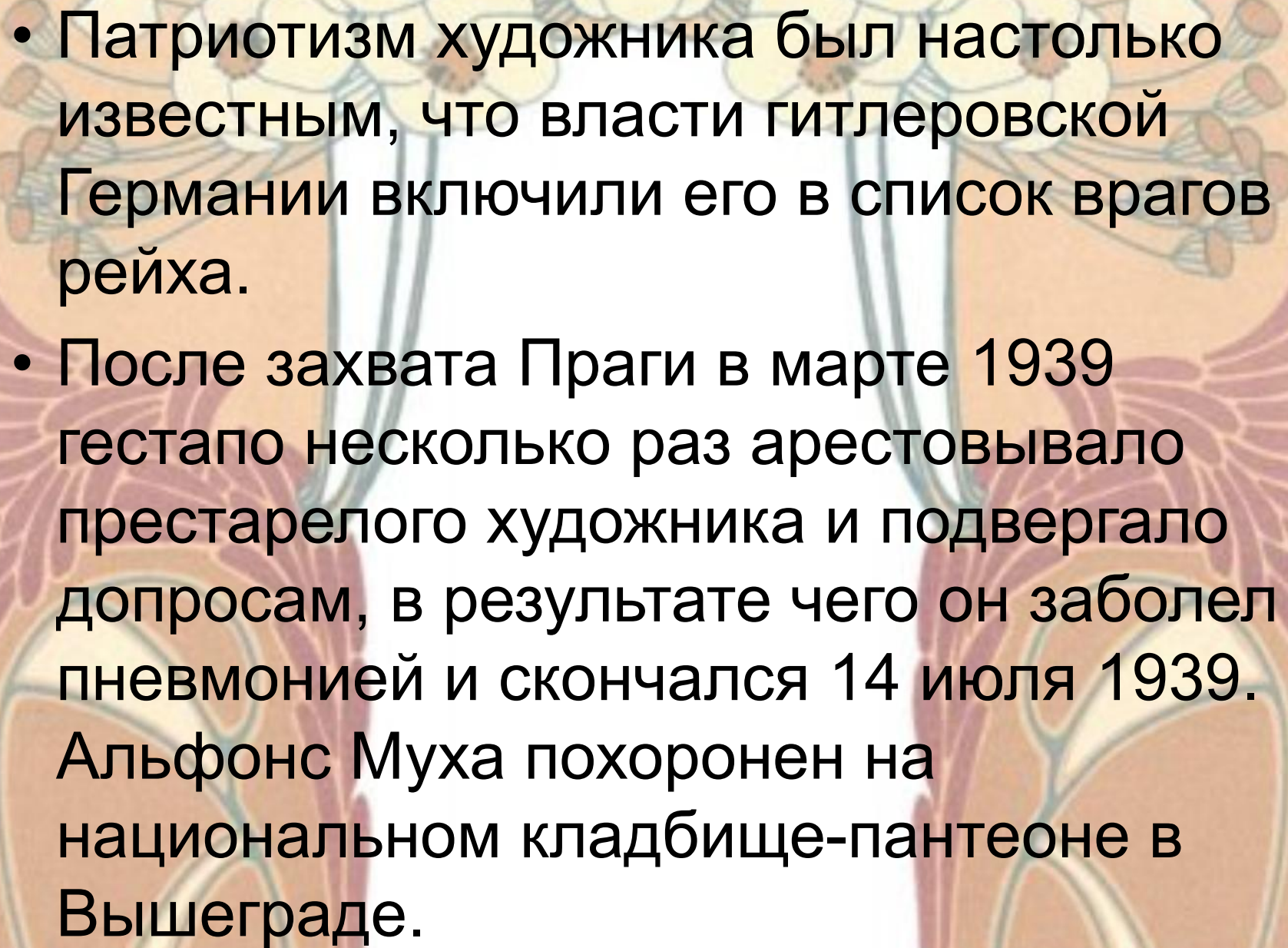










- 
- Патриотизм художника был настолько известным, что власти гитлеровской Германии включили его в список врагов рейха.
 - После захвата Праги в марте 1939 гестапо несколько раз арестовывало престарелого художника и подвергало допросам, в результате чего он заболел пневмонией и скончался 14 июля 1939. Альфонс Муха похоронен на национальном кладбище-пантеоне в Вышеграде.



Музеи Мухи

- Первый – в Японии
- Музей в Праге
- экспозиция цикла «Славянская эпопея» в Моравски-Крумлове