

Модная эпоха

«Мода - это... обновление! Принцип , которому извечно следует природа! Дерево сбрасывает старую листву, человек – наскучившую одежду. Когда вещи становятся слишком привычными, люди от них быстрее устают. Мода спасает от утомительного единообразия...

Пьер Карден

Англия. Испанские моды. Вторая половина XVI века.

- В мужском костюме имеет значение богатство самой ткани, отделка кружевами, каймой, шитьём, дополнение золотыми цепочками, поясами. Верхняя одежда доходит до колен. Обычно шьётся без рукавов, с проймами для продевания рук. Особенность моды - короткий плащ - идальго. На голове мужчины - бархатный берет.
- Особенность женского платья – узкий гладкий лиф, широкие висячие рукава, расклешённые юбки – райфок, поддерживаемые металлическими обручами. На лифе платья нагрудный крестик, с драгоценными камнями. На голове чепчик, украшенный кружевами и вышивкой.



Франция. Эпоха абсолютизма

Стиль барокко

Первая половина 17 века

- Мода отдаёт предпочтение кружевам. Видную роль в одежде играют отложные воротники и рукава, дополненные белыми манжетами с кружевами. Их используют для своей одежды и мужчины, и женщины.
- Кавалер носит кафтан – жупокорп, подпоясанный длинным шарфом, короткие штаны–ринграв, подвязанные над коленями, фетровую шляпу, украшенную перьями.
- Женское платье отличается богатством материалов и отделки. Его линии стали более плавными и мягкими



Германия. Стиль бидермейер Середина 19 века

- У мужчин фрак шит строго в талию. К нему полагаются длинные брюки, жилет из шёлка и бархата, галстук с большим, слабо завязанным узлом, незаменимый цилиндр.
- Женское платье – лиф притален, линия платья опускается ниже, юбка укорачивается. Поверх платья надевается распашная куртка с неширокими рукавами, а на шею косынка или платок. Головные уборы- чепчики разной величины и различной формы.
- Аксессуары: у мужчин – трость, у женщин – зонтики, сумочки.



Россия . Стиль модерн Начало 20 века

- **Мода создаёт новый тип женской одежды с юбкой клёш из кринолина. Большие головные уборы, обилие украшений, кружевные накидки, огромные шляпы и длинный силуэт – всё это было свойственно женскому костюму стиля модерн.**
- **Мужской костюм состоял из жилета, пиджака и брюк. Однообразие костюма скрадывалось большим выбором шляп – котелки, соломенные канотье, кепи, каскетки. Среди аксессуаров – гетры на ботинках, белые кашне, трости, зонты.**



Франция. Стиль гарсон Двадцатые годы 20 века

- Женщина 20-х годов тонкая, с вытянутым силуэтом, любящая спорт и танцы, с короткой стрижкой «гарсон» или «буфикофф», в шляпке-колокольчике.
- Носит укороченные свободные платья и блузы с заниженной линией талии, туфли с перепонками, в которых удобно танцевать чарльстон, регтайм, фокстрот
- Мужская мода не переживала особых изменений, кроме изменений ширины лацканов и брюк, длины пиджаков и пальто. Утвердилась форма английского классического мужского костюма.

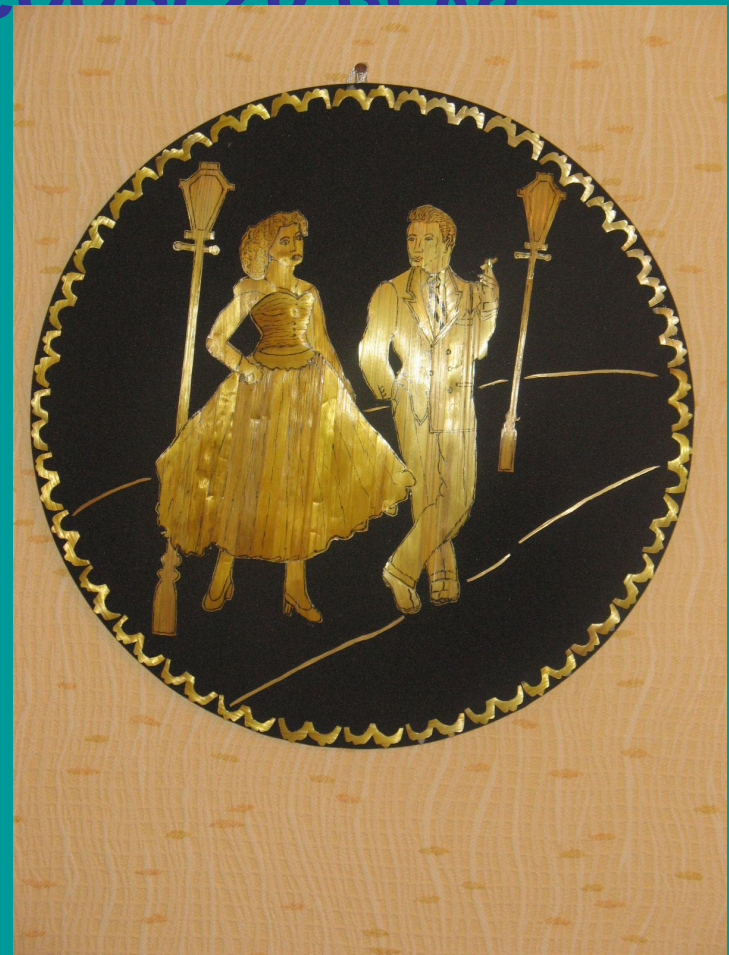


Франция. Стиль «НЬЮ ЛУК»

Кристиана Диора

Пятидесятые годы 20 века

- В 1947 году Кристиан Диор представил свою первую коллекцию. Эта коллекция выдвинула Диора как изобретателя «нью-лук»-нового стиля. «Нью-лук»- это возвращение к женственности. Платья заметно удлиняются, юбки становятся широкими, расширяющимися венчиком, на холщовой подкладке. Осиная талия подчёркивается покроем или ремешками, различного назначения.
- Большое внимание Диор уделяет аксессуарам и особенно шляпам. Считает, что от шляпы до туфель силуэт является одним целым. Модели Диора не только красивы Они удобны и функциональны.



Презентацию выполнили
ученицы 6А класса:
Клепацкая Анна,
Зуева Алёна

Руководитель :
Безъязыкова Лилия Викторовна –
учитель ИЗО и художественного труда