

*Леонардо да
Винчи
Мона Лиза
(Джоконда)*

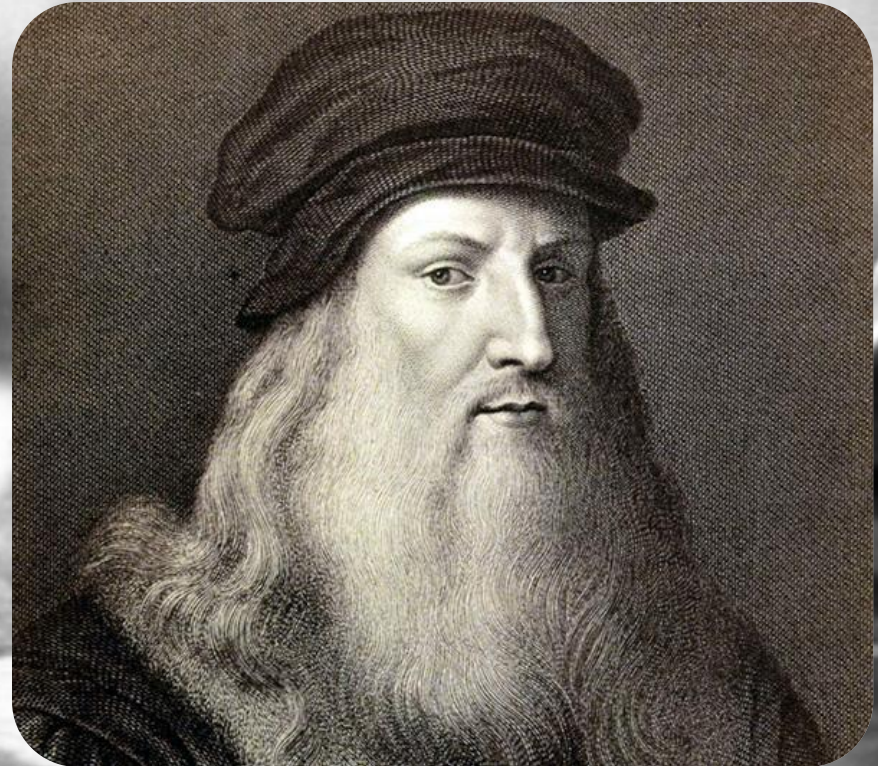
Подготовила

Ученица 11 класа Б

Антонова Настасья



История картины



Мона Лиза» («Джоконда») полное название — Портрет госпожи Лизы Джокондо, — картина Леонардо да Винчи



«Студия Леонардо да Винчи» на гравюре 1845 года: Джоконду развлекают шуты и музыканты

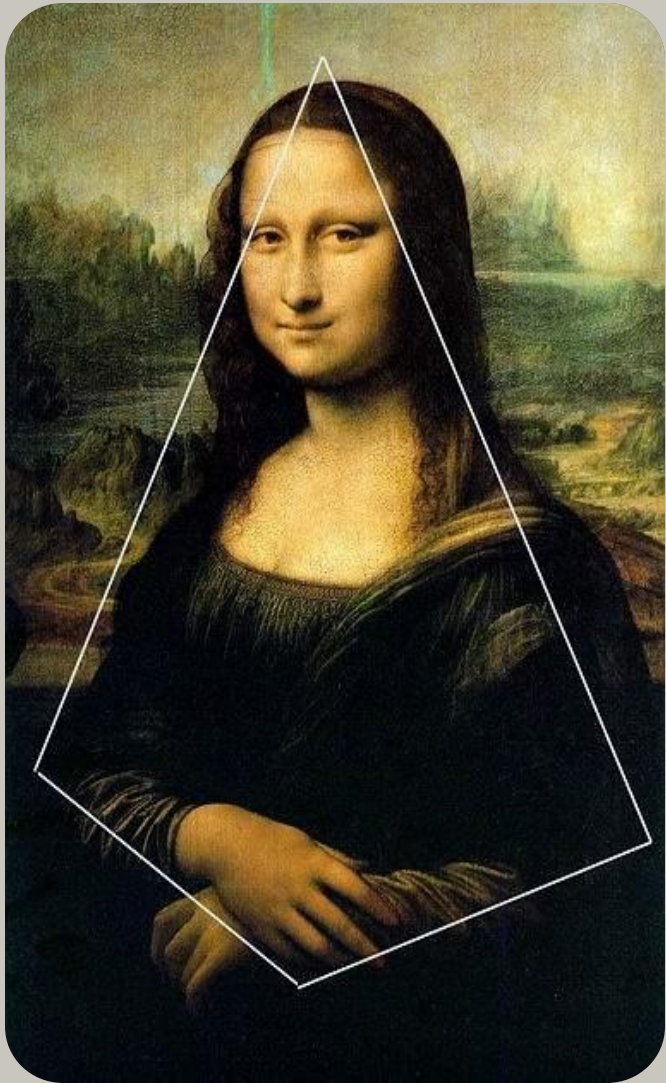


Описание картины

На картине прямоугольного формата изображена женщина в тёмной одежде, обернувшаяся вполоборота. Она сидит в кресле, сложив руки вместе, оперев одну руку на его подлокотник, а другую положив сверху, повернувшись в кресле почти лицом к зрителю.



Композиция



**Портрет Джоконды
является одним из
самых лучших
образцов
портретного жанра
итальянского
Высокого Ренессанса.**





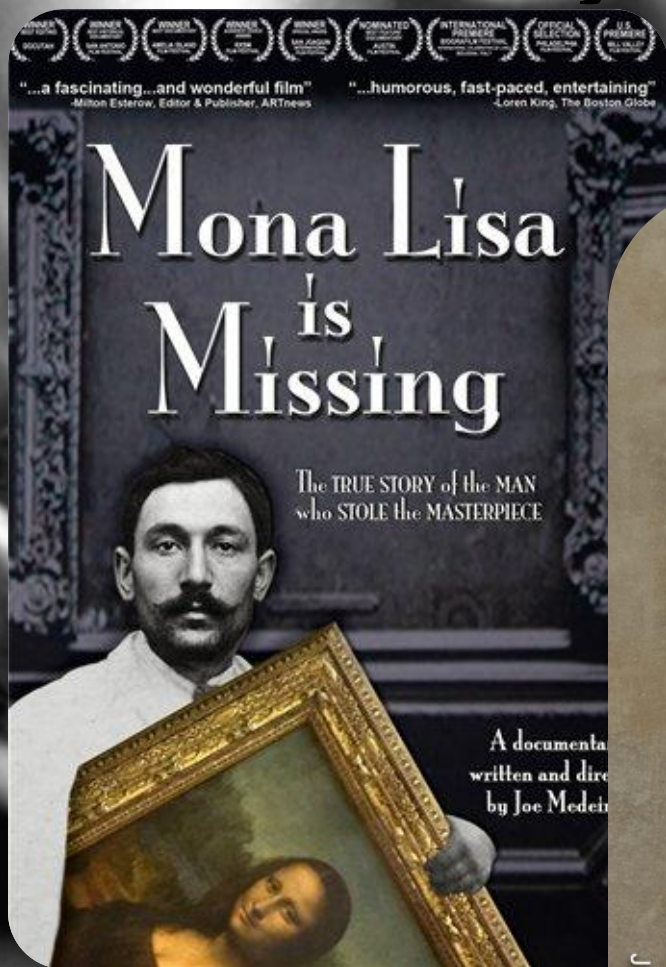
Техника живописи

Пейзаж

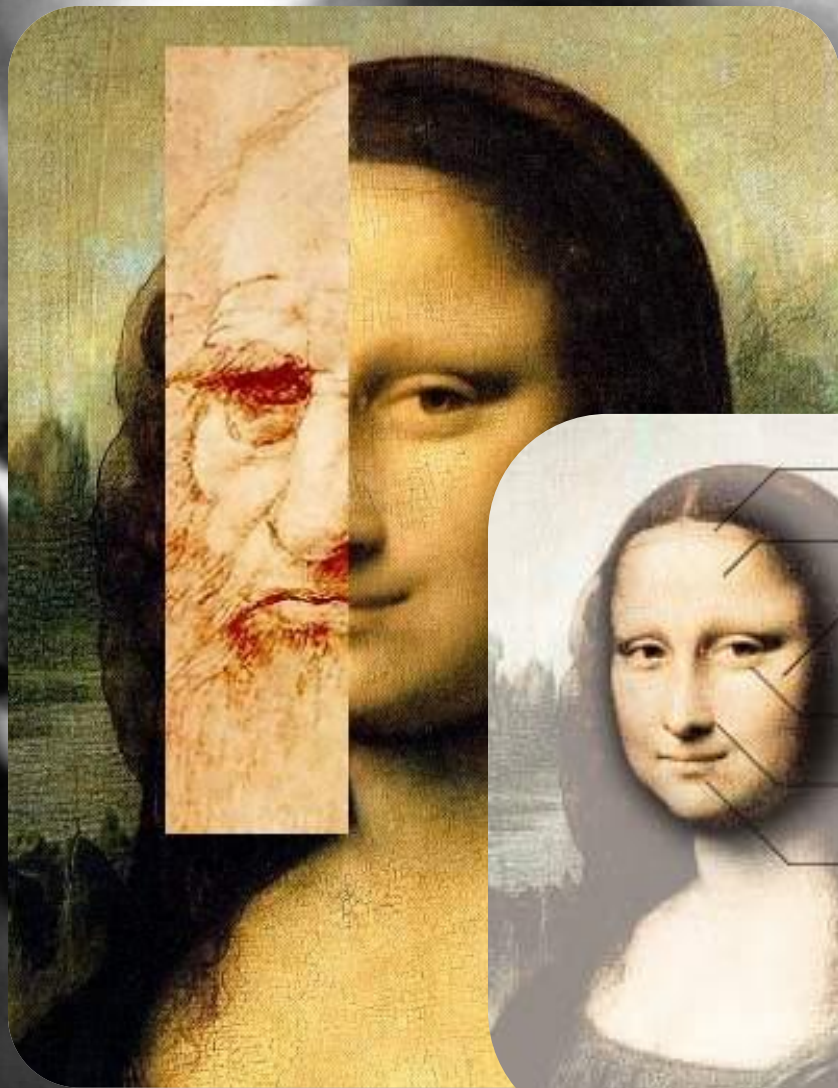


*«Мона Лиза» выдержана в золотисто-коричневых и рыжеватых тонах первого плана и изумрудно-зеленых тонах дали.
«Прозрачные, как стекло, краски образуют сплав, словно созданный не рукой человека, но той внутренней силой материи, которая из раствора рождает совершенные по форме кристаллы».*

Репутация картины



Согласно одной из выдвигавшихся версий, «Мона Лиза» — автопортрет художника



1. Форма лица

2. Лоб

3. Скулы

4. Глаза

5. Нос

6. Губы

«Мона Лиза» за пуленепробиваемым стеклом в Лувре



Улыбка Джоконды

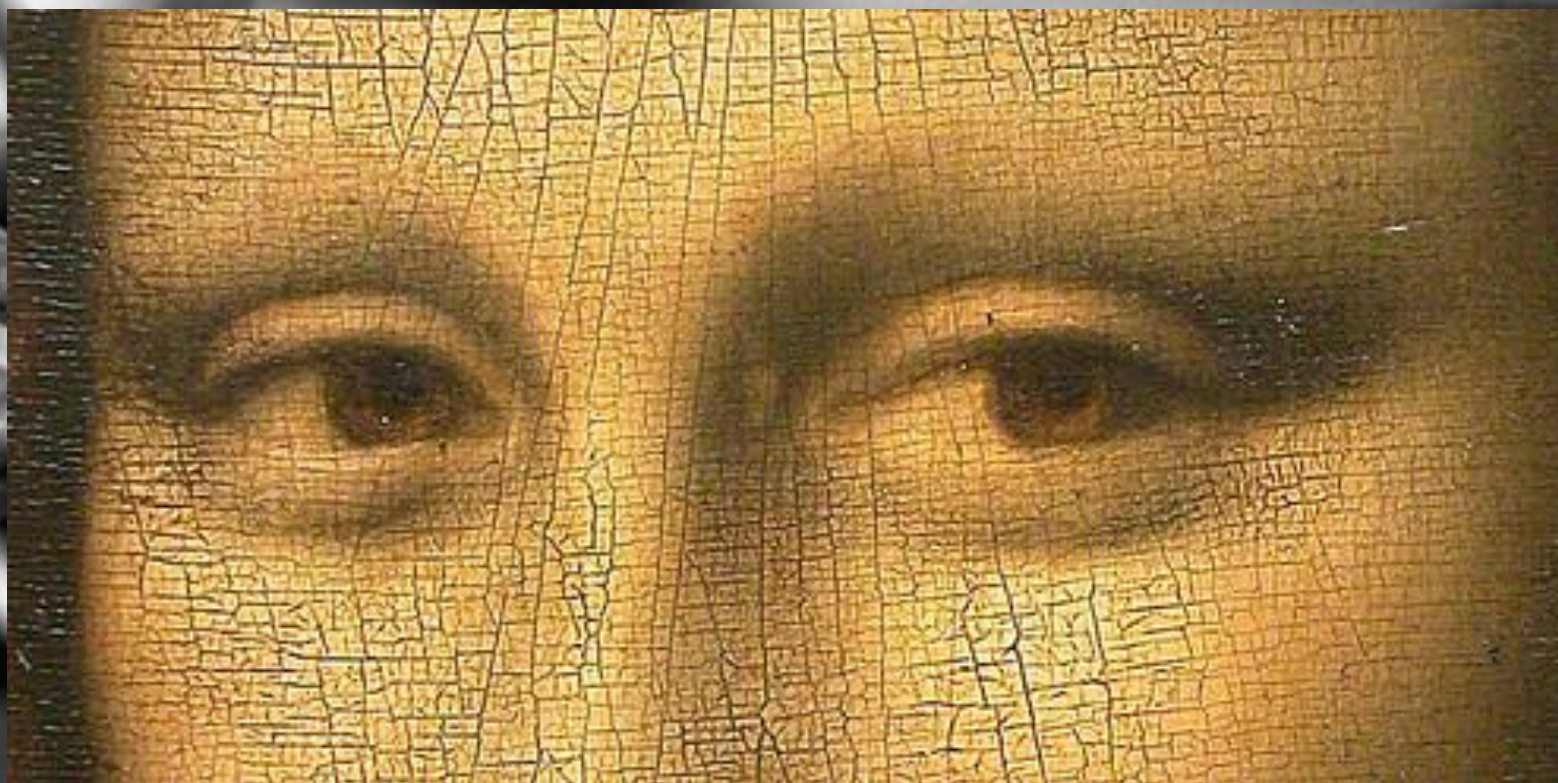


Интересные факты



В Королевском замке Амбуаз (Франция) Леонардо да Винчи завершил знаменитую "Джоконду" - "Мона Лизу". Принято считать, что Леонардо похоронен в капелле святого Губерта замка Амбуаз.

В глазах Моны Лизы спрятаны крошечные цифры и буквы, которые невозможно заметить невооруженным глазом. Возможно, это инициалы Леонардо да Винчи и год создания картины.





"Мона Лиза" считается самой загадочной картиной, создававшейся когда-либо. Эксперты-искусствоведы до сих пор разгадывают ее тайны. В то же время, "Мона Лиза" - одна из самых разочаровывающих в Париже достопримечательностей. Дело в том, что к ней ежедневно выстраиваются огромные очереди. Мона Лиза защищена пуленепробиваемым стеклом.

21 августа 1911 года произошло громкое хищение "Моны Лизы". Она была похищена работником Лувра Винченцо

П
П
и
на
Б
р
Г
П
П
в
(п
в
ка



популярность.

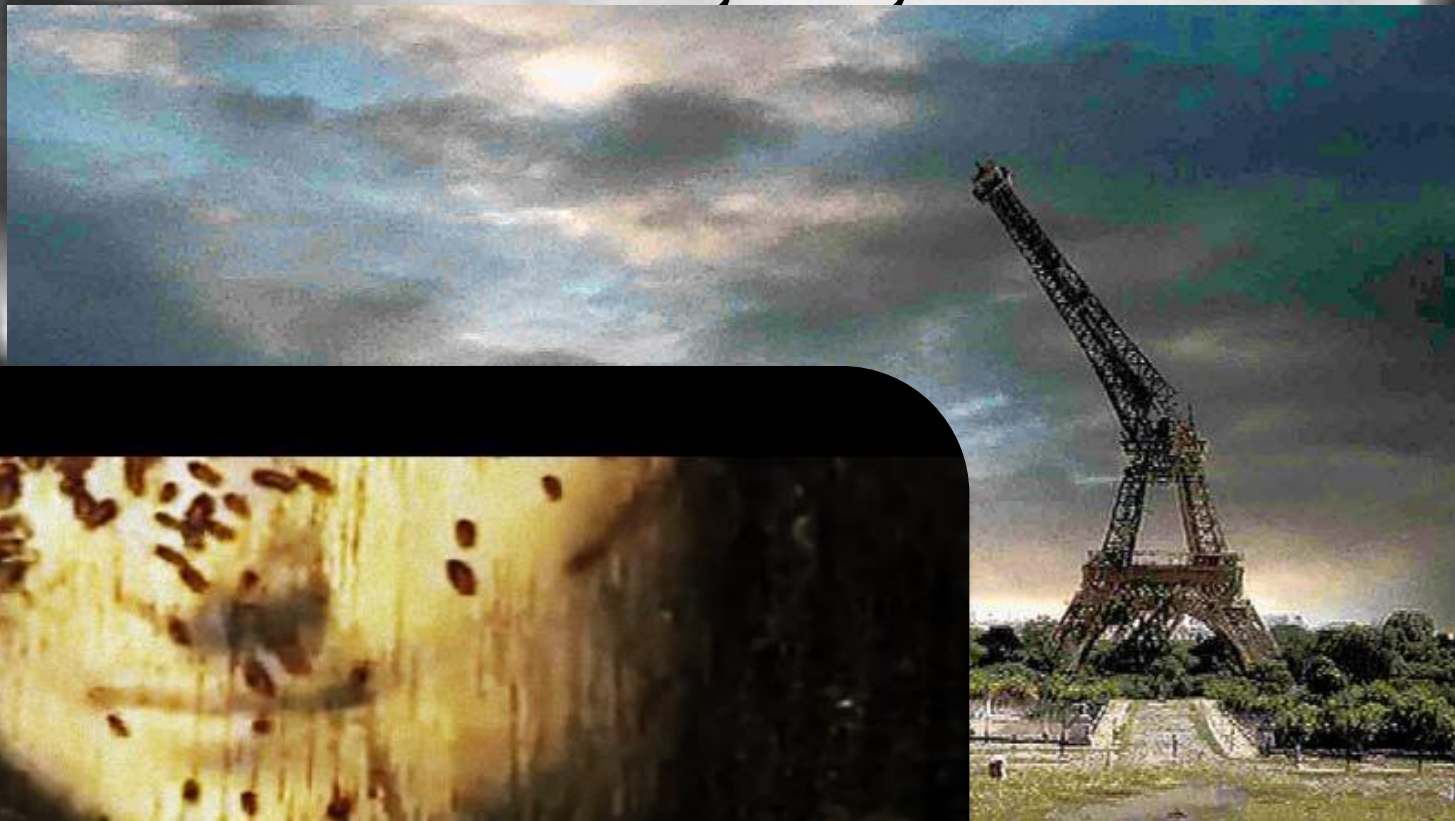
В кафе DIDU находится большая пластилиновая Мона Лиза. Ее лепили в течение месяца обычные посетители кафе. Процессом руководил художник Никас Сафронов. Джоконда, которую лепили 1700 москвичей и гостей города, попала в Книгу рекордов Гиннеса. Она стала самой большой пластилиновой репродукцией Моны Лизы, слепленной людьми.





Во время Второй мировой войны многие произведения из коллекции Лувра были спрятаны в замке Шамбор. Среди них была и Мона Лиза. На снимках – экстренная подготовка к отправке картины перед приходом фашистов в Париж. Место, где спрятана Мона Лиза, держалось в строжайшем секрете. Картины прятали не зря: позже окажется, что Гитлер планировал создать "самый большой в мире музей" в Линце. И организовал для этого целую кампанию под руководством немецкого знатока искусства Ганса Поссе.

По сюжету фильма "Жизнь после людей" (Life After People) производства History Channel, через 100 лет без людей "Мону Лизу" съедают жуки.

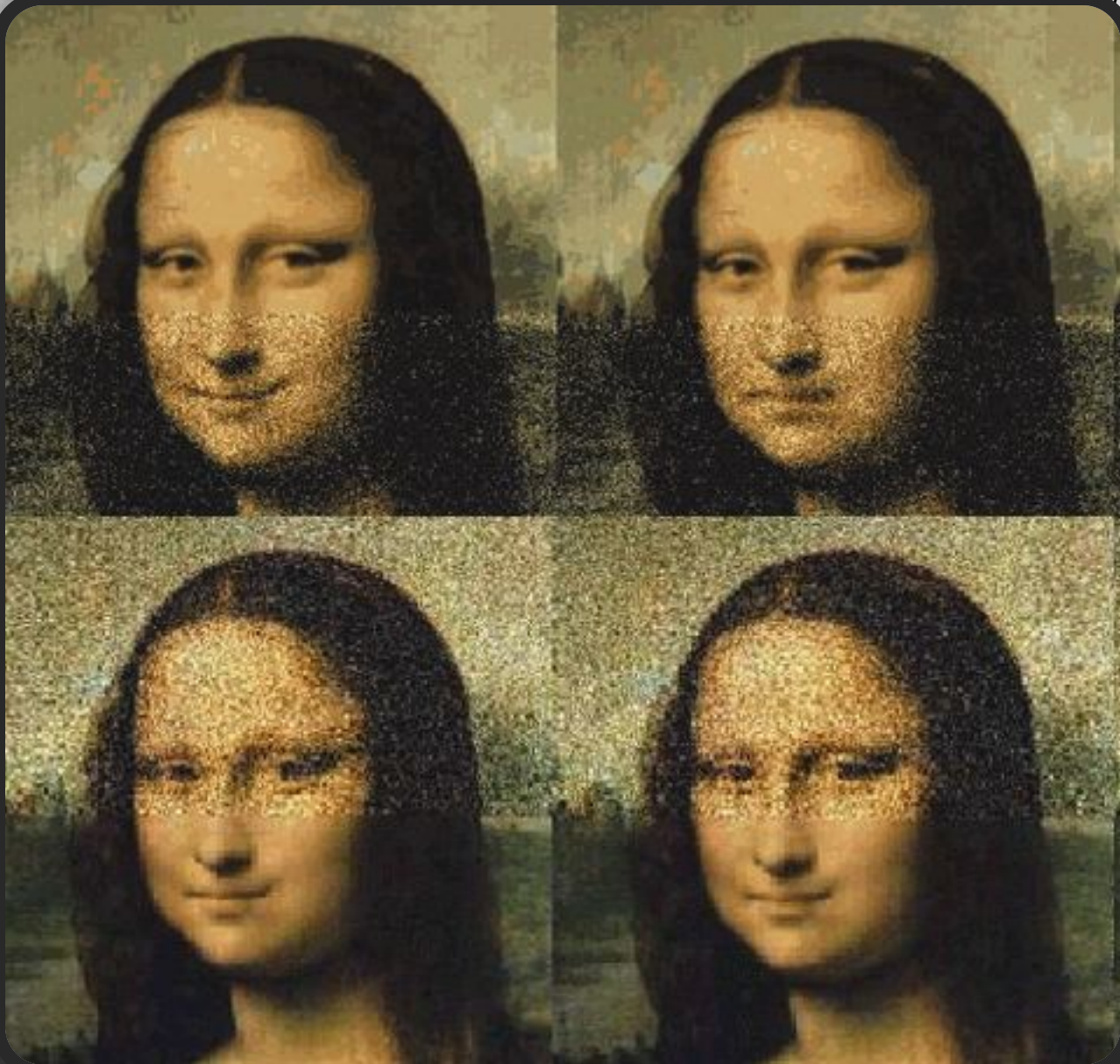


Улыбается ли Мона Лиза? Ответ на этот вопрос исследователи ищут

до сих пор
лишь опти
теней соз
улыбка ис
эффекта «

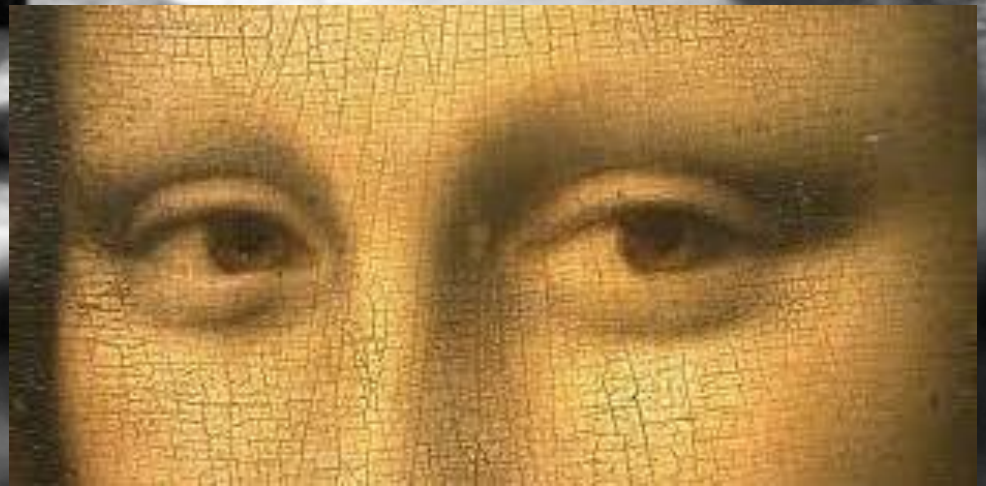
Почти 5
напротив
великого
Некоторые
смеяться,
женщино
признани
почитате

Не выде
улыбки Д
самоубий
картины.
живое, сл
другой «а



в-за
же, и
о
дят
о
и
и
ющей
воих
)
в
тем за
ями,

У Моны Лизы нет бровей. Исследователи доказали, что когда-то они были, но исчезли. Возможно, это произошло еще при дворе короля из-за многочисленных чисток. Интересно, что в средневековье было модно выщипывать брови полностью.





Как известно, картина бесценна. Единственная ценна, которую можно назвать, так это сумма страховки этой картины. Страховка составит 3 миллиарда долларов