

Государственное общеобразовательное учреждение
средняя общеобразовательная школа №479
«Славянских культур»

Проект по мировой художественной культуре:

Гений эпохи. Леонардо да Винчи

Автор: учитель Баулина Марина Николаевна

г. Санкт-Петербург, 2007 г.

Аннотация

Данный проект разработан для учащихся 10-х классов.

Цель проекта:

- Познакомить учащихся с творчеством Леонардо да Винчи, его биографией, особенностями живописной техники, историей создания фрески «Тайная вечеря» и картины «Мона Лиза».
- Подготовить учащихся к самостоятельным исследованиям на предложенные темы.

Проект будет реализован
на уроке мировой художественной культуры.

План проекта

- I. Биография Леонардо да Винчи
 1. Этапы творчества.
 2. Инженерные проекты.
 3. Эксперименты в живописи.
- II. Фреска «Тайная вечеря»
 1. История создания.
 2. Трактовка сюжета.
 3. Репродукция фрески, выделенные фрагменты с пояснениями.
- III. Картина «Мона Лиза»
 1. История создания.
 2. Трактовка сюжета.
 3. Роль фона в картине.
 4. Репродукция картины, выделенные фрагменты с пояснениями.
- IV. Вопросы для самостоятельного исследования

Жизнь Леонардо



Автопортрет

Леонардо да Винчи родился 15 апреля 1452 года в маленьком итальянском городке Винчи недалеко от Флоренции. Он был незаконнорожденным сыном флорентийского нотариуса Пьеро да Винчи и крестьянки Катерины. С 1457 г. он воспитывается в доме отца. О детстве Леонардо достоверно ничего неизвестно. В юности он увлекался математикой, ботаникой, геологией, наблюдениями за полетами птиц, игрой света и тени, движением воды, замечательно рисовал.

В 15 лет отец отдал его в подмастерья к одному из самых знаменитых в Италии художников Андреа дель Верроккио. В начале, следуя обычному порядку, Леонардо занимался растиранием красок, но по мере накопления опыта и возрастания мастерства, ему стали доверять часть работы, на которую Верроккио получал заказы.

В этот период (1472-1475г.г.) написана первая из известных работ Леонардо «Благовещение».

В этот период (1472-1475г.г.) написана первая из известных работ Леонардо «Благовещение». Позднее были написаны "Поклонение волхвов", "Портрет Жиневры де Бенчи", "Мадонна с цветком" ("Мадонна Бенуа"), "Мадонна Литта".



Чертежи прообраза танка

Около 1483 г. Леонардо переезжает в Милан на службу при дворе герцога Лодовико Сфорца. Здесь он становится придворным художником, но прежде всего военным консультантом герцога. Среди военных проектов художника «закрытые повозки, безопасные и неприступные» (прообраз современных танков), многозарядное огнестрельное орудие на вращающейся турели (прообраз пулемета) и многие другие известные из его записных книжек и трактатов изобретения.

В это же время Леонардо да Винчи работает над [гигантской конной статуей отца Лодовико – Франческо Сфорца](#), так и не воплощенной в бронзе.

Около 1495 г. Лодовико Сфорца заказывает Леонардо фреску «Тайная вечеря» для монастыря Санта-Мария делле Грацие.





Леда и лебедь

В миланский период его творчества были написаны картины "Мадонна в скалах", "Дама с горностаем", "Портрет музыканта".

В 1500 г. Леонардо возвращается во Флоренцию. Считается, что именно в это время он начал писать «Мону Лизу».

В 1503-1505 г.г. работал над фреской "Битва при Ангиари"

В 1506 году он вновь переезжает в Милан, где написаны «Леда и лебедь», «Святая Анна».

В 1515 году Леонардо да Винчи уезжает в Павию, где встречается с королем Франции Франциском I. Молодой король предлагает Леонардо перебраться во Францию, в усадьбу недалеко от королевского замка в Амбуазе.

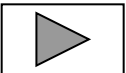
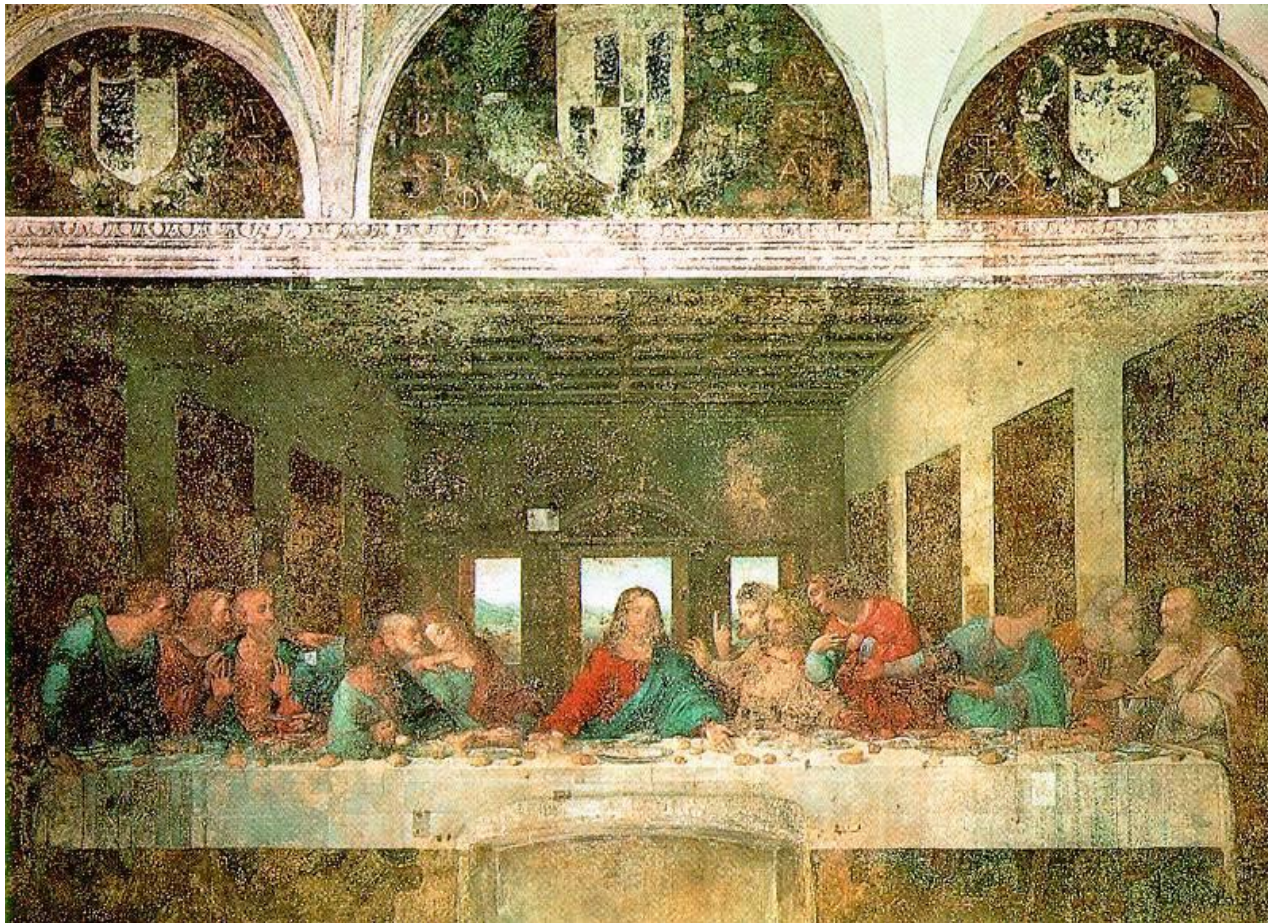
До отъезда в Амбуаз, в Риме художник пишет свой единственный автопортрет и свою последнюю картину «Иоанн Креститель».

В 1517 г Леонардо приезжает в Амбуаз, где и умирает 3 марта 1519 года.



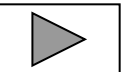
Фреска «Тайная вечеря»

Это самая большая и единственная сохранившаяся фреска Леонардо. Она была заказана ему для трапезной монастыря Санта-Мария делле Грацие близ Милана, где и сохранилась до наших дней.



Сюжет был традиционным для подобных помещений, но Леонардо очень оригинально решил его. Он взял тот драматичный момент, когда Христос сообщает своим апостолам, что один из них предаст его, и поставил себе задачей изобразить различные реакции апостолов на эти слова. С нею Леонардо блистательно справился.

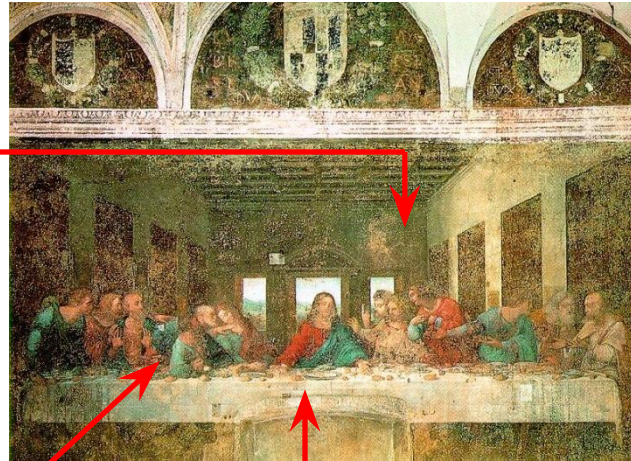
Художник работал медленно - поэтому он отказался от принятой техники настенной росписи (по влажной штукатурке), предложив экспериментальный способ. Суть его заключалась в нанесении изображения на сухую штукатурку, исполняющую роль загрунтованной доски. В результате краска стала осыпаться еще при жизни Леонардо. Неоднократно предпринимались попытки восстановить фреску, но все они принесли больше вреда, чем пользы.



Говорящие жесты



Св. Иаков Старший (пятый справа)
Удивленно разводит руками.
Сидящий рядом с ним св. Филипп
прижимает к груди кулаки, выражая
свою любовь и невинность.



Сидящие на правом
краю стола св.Матфей,
св. Иуда (Фаддей) и св.
Симон, полные
недоумения, страстно
жестикулируют.



Св. Петр (пятый слева) порывисто
наклонился вперед, а Иуда сидящий
перед ним, лицемерно отвернулся.



Величественная фигура Христа, смиренно
распростершего руки, являет собой
островок спокойствия среди моря
бушующих вокруг страстей.



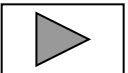
Картина «Мона Лиза»



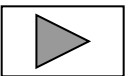
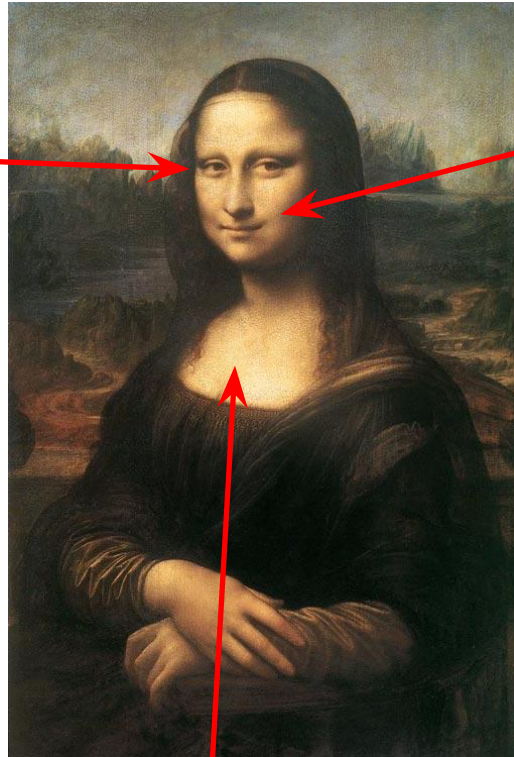
Самой бесценной картиной всего человечества считают работу Леонардо да Винчи «Мона Лиза».

Работа выполнена на тонкой хрупкой тополиной доске. «Мона Лиза» - идеальный портрет, благодаря тонким эффектам света на лице и продуманному пейзажу в фоне картины. Леонардо выполнял многослойную живопись с потрясающими терпением и виртуозностью: после подготовки панели с несколькими уровнями покрытия он прежде всего рисовал общую композицию, фон, после чего наносил тонкие слои, что давало возможность работать на разных уровнях прозрачного цвета. Слой за слоем бесконечно реконструируя лицо, в определенных местах усиливая либо уменьшая эффекты света, прозрачности и оттенков на нем, художник достиг невероятной имитации плоти.

**1503-1505 г., 77 x 53 см., дерево, масло
Лувр, Париж.**



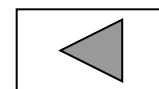
Загадки Мона Лизы





Глаза

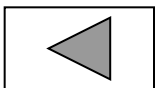
Темные глаза Мона Лизы смотрят прямо на зрителя из-под слегка затененных век. По эмоциональному выражению художника Вазари (биографа Леонардо), «ее брови, благодаря каждому вырастающему из кожи волоску, показанному художником, невозможно было изобразить натуральнее». Приходится верить ему на слово, поскольку у современной Мона Лизы вообще нет ни бровей, ни ресниц. С одной стороны, в средневековой Флоренции существовала мода на выщипанные брови, а с другой, брови и ресницы могли исчезнуть во время одной из неудачно проведенных реставраций.





Ее улыбка

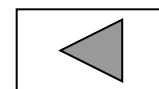
Выражение «улыбка Мона Лиза» давно стало нарицательным. Эта знаменитая улыбка сотни раз истолковывалась, обсуждалась и даже воспевалась в популярных песнях. Улыбка Мона Лизы слегка асимметрична, что и делает ее такой загадочной. Вместе с тем, она прописана так, что невозможно уловить границу перехода между губами и кожей лица. Для достижения этого эффекта Леонардо использовал тончайшие оттенки цвета и все тот же прием сфумато.



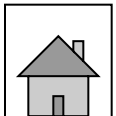
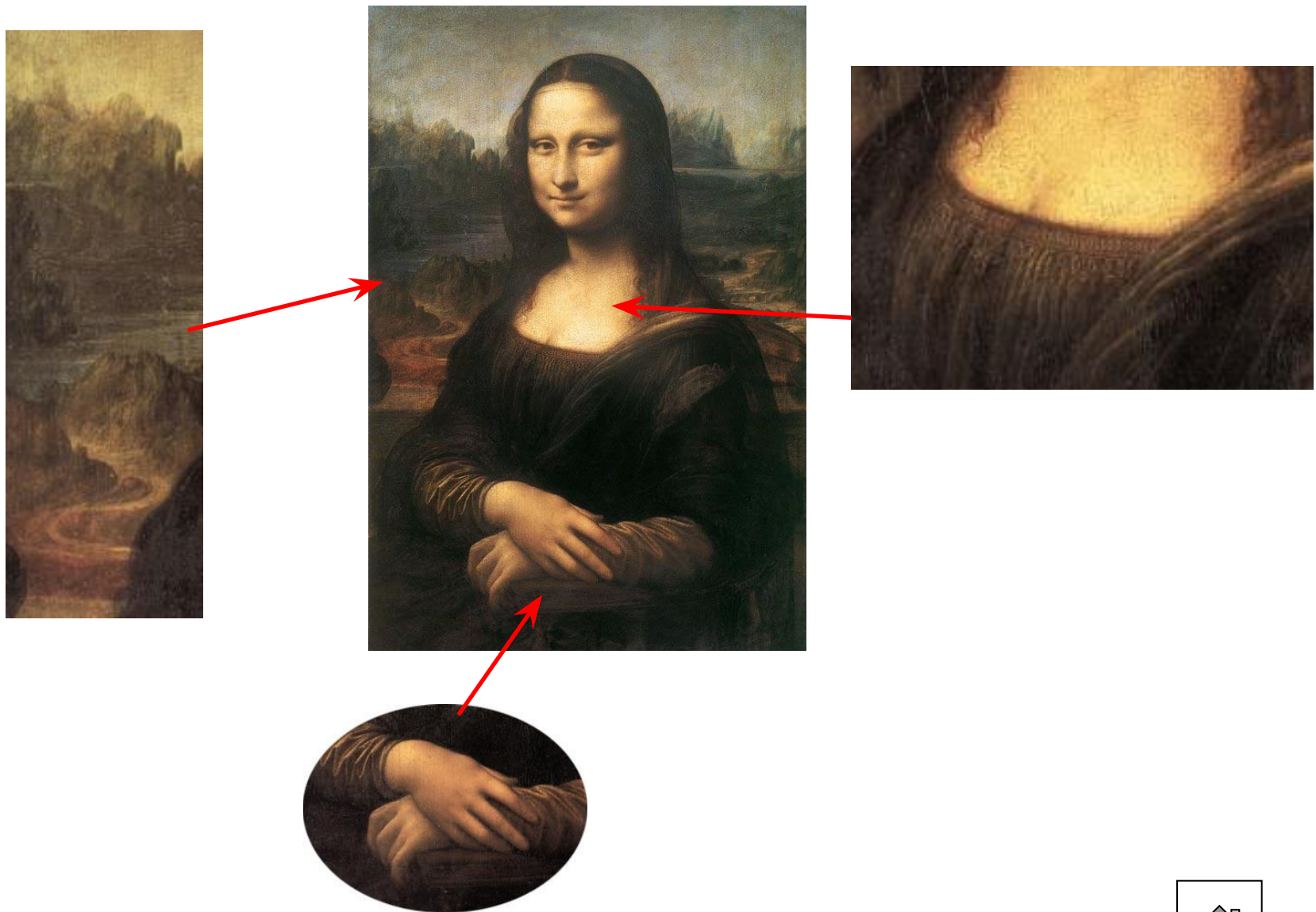


Трещины

Изображение покрыто тонкой паутинкой трещин. Они возникают потому, что с течением времени краски и лак становятся ломкими.



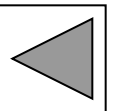
Загадки Мона Лизы





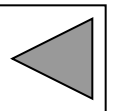
Пустынный пейзаж

Существует явный контраст между городской женщиной и открывающимся за ее спиной диким горным ландшафтом. Леонардо всегда отвергал общепринятую в те времена манеру изображать умиротворенные пейзажи и писал природу загадочной, могучей, непознаваемой. Так и здесь – ничто, кроме дороги и моста, не указывает на какое-нибудь присутствие человека.



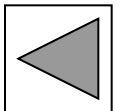
Элегантные руки

Расслабленные и элегантные, полные, округлые, сложенные друг на друга руки делают портрет более естественным. Расположение рук и кистей работает на создание строгой треугольной композиции, заставляя взгляд зрителя перемещаться по всей картине.



Мотив узелка

Вышивка, украшающая вырез платья Мона Лизы, может быть зашифрованной подписью Леонардо, поскольку итальянское слово «завязывать» (vinkolare) созвучно фамилии художника. Подобные узелки



Вопросы для самостоятельного исследования:

1. Какие картины Леонардо да Винчи мы можем увидеть в Эрмитаже?
2. В каких музеях мира мы можем увидеть картины Леонардо?
3. Влияние «Мона Лизы» на современное искусство.
4. Какие механизмы, спроектированные художником, воплощены в наши дни?
5. Эксперименты в живописи.

