

МОНОХРОМНАЯ ЖИВОПИСЬ. КИТАЙ.

*Учитель ВК ГОУ СОШ № 604
Споданейко В.А.*

Расцвет культуры Китая - 4-19 века

н.э.

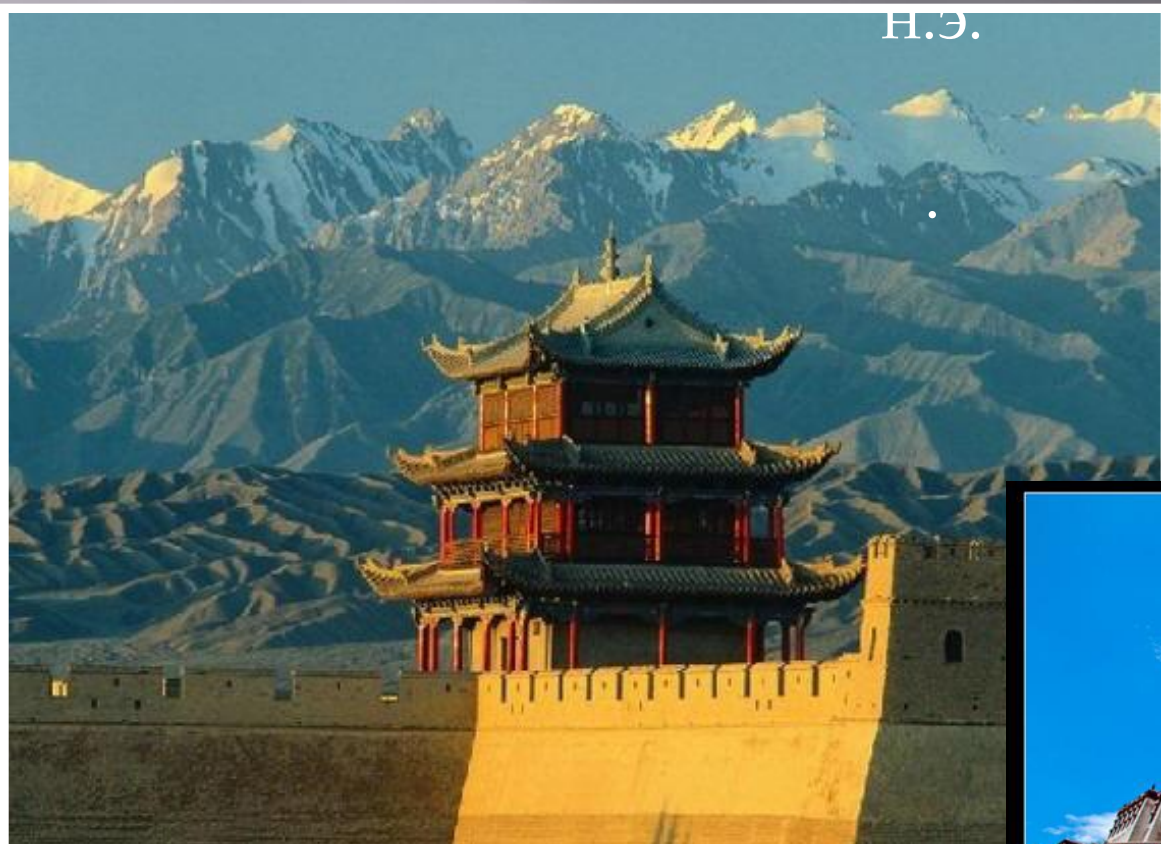


Photo by moon

.Конфуцианство;

.даосизм;

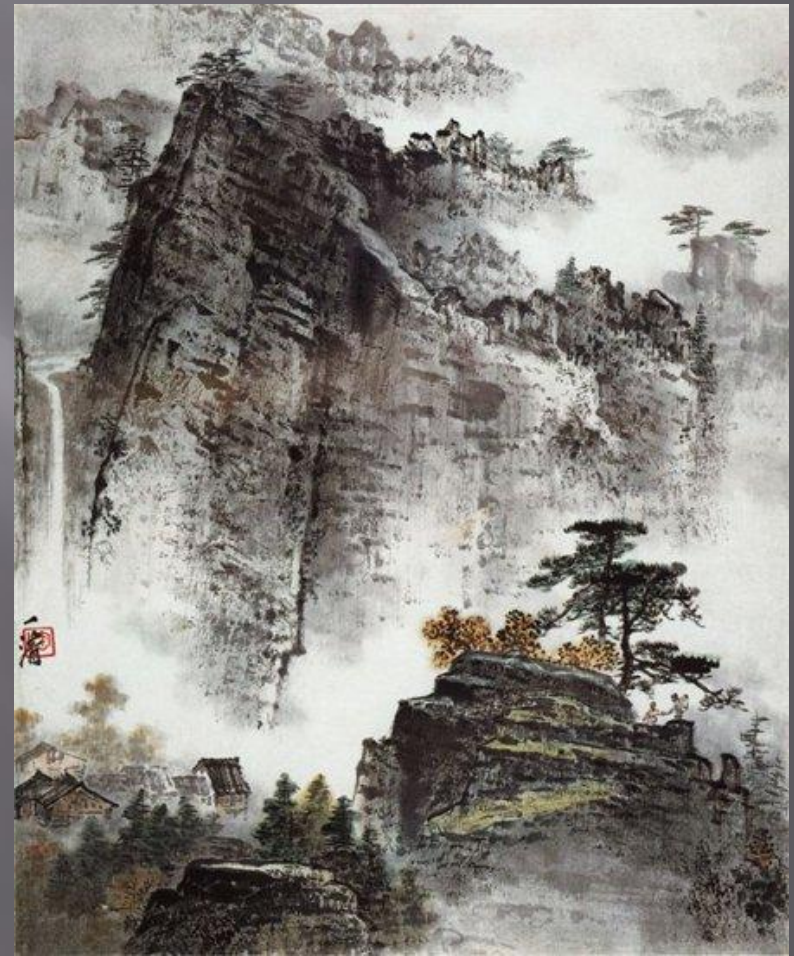
.буддизм

- ведущие религии Китая



Живопись

- ▣ Мир природы, рано ставший предметом философских размышлений, определил направление художественных поисков.
- ▣ Именно живопись определила своеобразие и значительность китайского средневекового искусства.



Стили китайской живописи

- ▣ **«гун-би»** -
тщательная
(«прилежная кисть»),
фиксирующая все
детали и показывающая
зрителю мельчайшие
подробности картины



□ «сё-и» -
«ЖИВОПИСЬ
идеи»,

- *позволяющая зрителю по воле своей фантазии додумать то, что скрыл от него художник.*



«Гохуа» – живопись нашей страны
« Шуймохуа» – живопись тушью



Жанры китайской живописи

АНИМАЛИСТИЧЕСКИЙ
ЖАНР:

ЦВЕТЫ И ПТИЦЫ
ЦВЕТЫ И НАСЕКОМЫЕ



Пейзажная живопись (шаньшуй)

«ГОРЫ И ВОДЫ»



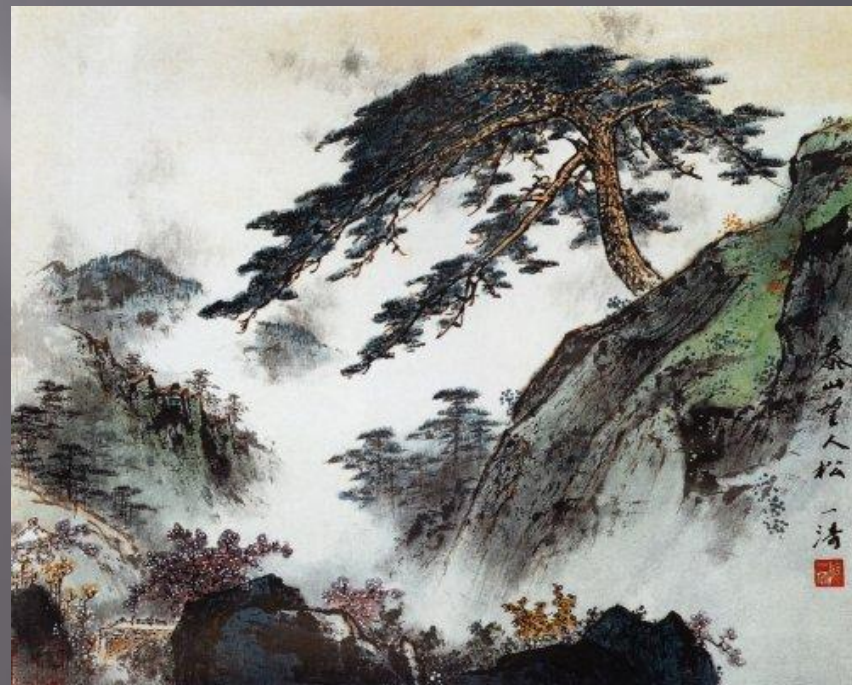
КИТАЙЦЫ ПОЧИТАЮТ ЖИВОПИСЬ, КАК ВАЖНЕЙШИЙ ИЗ ВИДОВ ИСКУССТВ.

*Китайская живопись передаёт
поэтический восторг, восхищение перед
природой.*

В китайской пейзажной живописи соединяются три мира:

- . МИР ВОДЫ
- . МИР КАМНЯ
- . МИР ДЕРЕВА

. В ЖИВОПИСИ ДОМИНИРУЕТ КУЛЬТ ДЕРЕВА



Китайской живописи присуща символичность.

ОСНОВНЫЕ СИМВОЛЫ В
ЖИВОПИСИ:

- .СОСНА
- .БАМБУК
- .МЭЙХУА /ДИКАЯ СЛИВА/
- .ОРХИДЕЯ
- .ХРИЗАНТЕМА

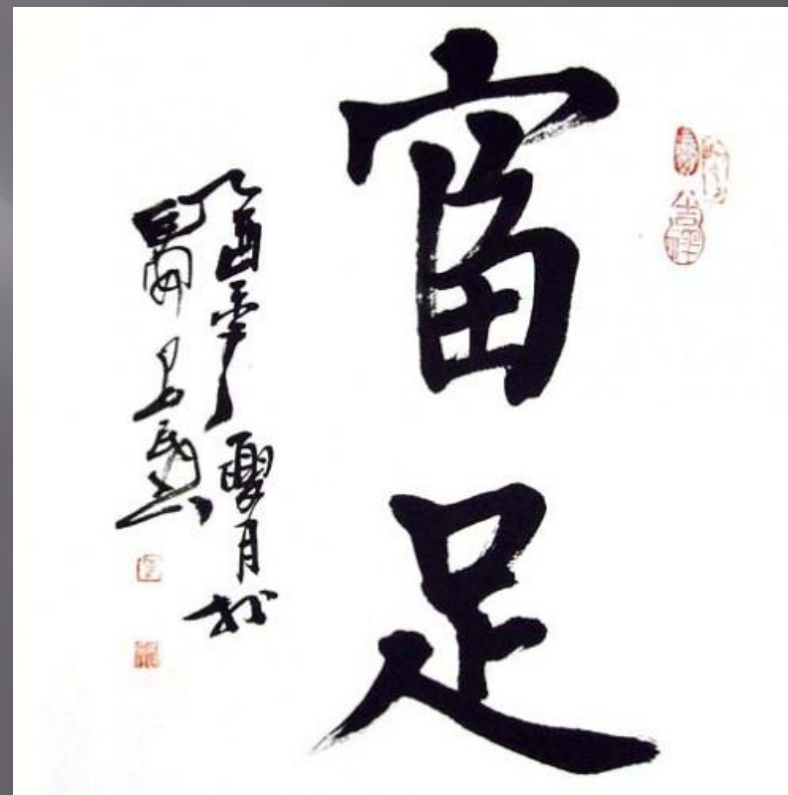


Тот, кто не понимает смысла иносказаний, не может постичь китайскую живопись.





Каллиграфия и живопись



謹賀新年



大



Монохромная живопись. Шуймохуа.



- Монохром
- *моно - (один),
- *хром - (цвет)

*Шуймохуа - живопись
тушью*



Этапы работы

1-й этап

- Ватным диском слегка смачиваем лист бумаги
- Кистью белка №5 пишем стебель бамбука



1-й этап

- кистью колонок № 2 прописываем сочленения ветки бамбука;
- прописываем тонкие ветки для листьев;
- кистью белка № 5 пишем листья бамбука



2-й этап

- кистью колонок № 2 прорисовываем сочленения ветки бамбука ;
- прорисовываем тонкие ветки для листьев;
- кистью белка №5 пишем листья бамбука



3-й этап

- кистью колонок №2
делаем мелкие уточнения и
дополнения

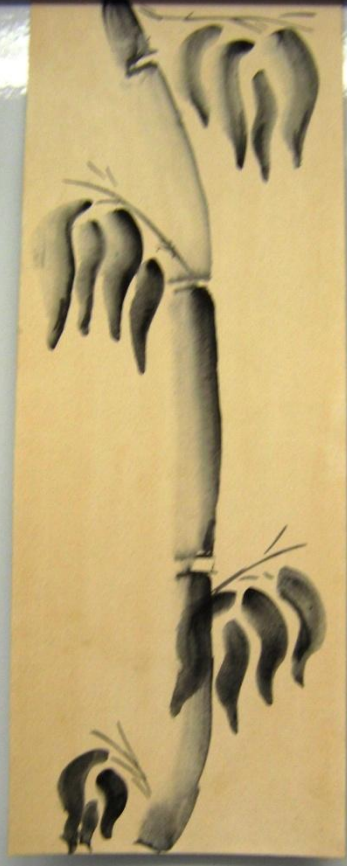


Работы учащихся









Пособия учителя



