

**Башкирский
национальный
КОСТЮМ**

Чекмень

Чекмень (сәкмән) —
длинно-полая одежда с
рукавами.

Мужской чекмень был
длиннен и широк, с
совершенно прямой
спиной, с длинными и
широкими рукавами;
запахивался чаще на
правую сторону и совсем
не имел ни пуговиц, ни
застежек.



Мужчины, отправляясь в дорогу, повязывали его поясом.

Мужской чекмень шился из белого или коричневого сукна, не имел никаких украшений и только по краю его борта бывала нашита полоса фабричного сукна или материи.



Женские чекмены, как и мужские не имели никаких застежек или завязок, запахивались на любую сторону, но в отличие от мужского никогда не подпоясывались.

На концах рукавов, по краям ворота, по бортам и по подолу он обшивался широкой полосой красного сукна и узкой полоской желтой или зеленой материи.



По бортам и в особенности на спине ворота нашивались еще вырезанные из цветного сукна треугольники и квадратики, а также спирально изогнутые полосы цветного сукна.

Кроме того, на плечах, на концах рукавов, на спине, вдоль борта и по подолу вышивались цветной шерстью звездочки, треугольники; нашивались и фигурки, вырезанные из цветного сукна с бахромой.





Подобного рода чекмены носили взрослые девушки и молодые женщины; пожилые женщины свои кафтаны не украшали.

Елян

Елян (елэн) – халат – верхняя длиннополая одежда на подкладе, с рукавами.

Елян, как и чекмень был длинен и широк, с прямой спиной, широким отложным воротом, запахивался на любую сторону, никогда не подпоясывался и не имел застежек.



Мужские еяны шились чаще из китайки или полушелковой среднеазиатской материи. Еяне не являлись необходимой принадлежностью башкирского костюма; носились они главным образом дома, в деревне и встречались только у богатых или зажиточных. Мужские еяны никогда не украшались, в отличие от женских.



Женский елян шился несколько в талию и был не так широк, как мужской.

В зависимости от материала и количества украшений, женские халаты бывали весьма разнообразны, начиная от совершенно простых общедоступных матерчатых, почти без украшений до щегольски бархатных, богато украшенных халатов состоятельных горных башкир.



Материалом для халатов чаще всего служил черные бумажные материи (ластик, намбук и пр.), редко они бывали из яркой полушелковой материи и иногда, из черного флиса или бархата.

Шились на подкладе и нередко на груди имели металлическую застежку с подвесками.



Камзул

Камзул (камзул) — безрукавка, короткая и узкая, плотно облегающая туловище. Запихивалась на левую сторону и застегивалась на пуговицы; всегда была на подкладке и, подобно другим одеждам этого рода, шилась из фабричных тканей темного, главным образом черного цвета.

Карманов в камзуле не было, едва заметный воротник застегивался на застежку.



По покрою женская безрукавка существенно не отличалась от мужской, только внизу она была шире. Плотнo облегая бюст, от талии она сразу расширялась.

Хотя женский камзул мог быть длиннее мужского, он никогда не достигал колен.

Запахивался чаще на левую сторону, у правого бога обычно бывал небольшой косой карман.



Бешмет

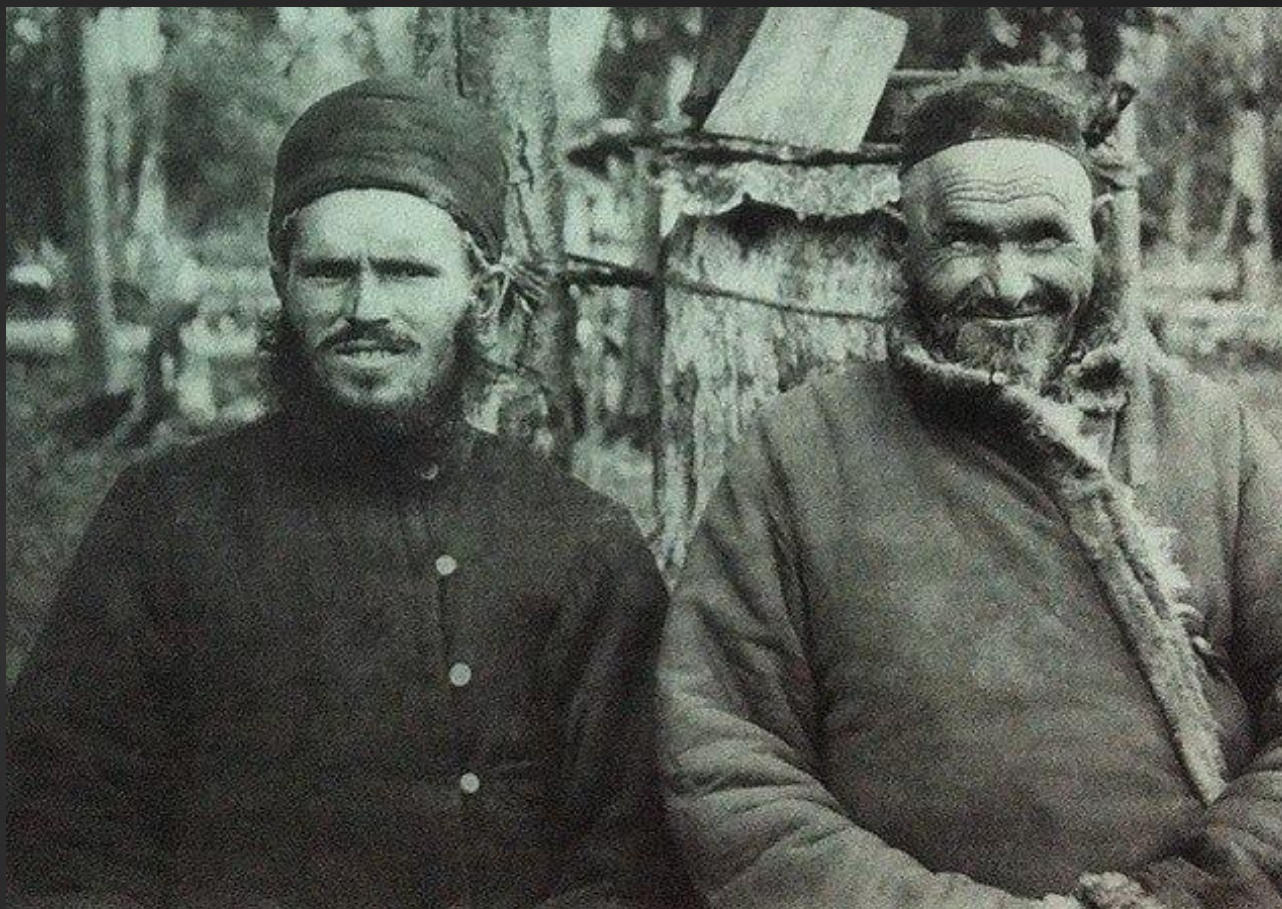
Бешмет (бишмэт) — род полукафтана, был самой обычной и повсеместно распространенной башкирской одеждой.

Одежда эта была длинная, всегда ниже колен, довольно плотно облегал талию, запахивалась на левую сторону и застегивалась на четыре-шесть пуговиц.

Не имела сборок, нижняя часть его расширялась ниже талии раструбом.

Бешмет, обычно, надевался поверх камзула и имел рукава.





Материалом для бешмета всегда служила какая-нибудь фабричная материя (люстрин, нанка, китайка и проч.)

Ситек

Ситек – мягкая обувь из сафьяна с подошвой из выворотной кожи и высокими голенищами. Бытовали мужские и женские.

Мужские были чёрные или коричневые, женские чаще красные.

Женские украшались узорной строчкой, аппликацией из кожи, нередко в сочетании с контурной вышивкой.



Изготавливались в основном в Казанской и Оренбургской губерниях, также встречались завезённые из Средней Азии.

Являлись повседневной и праздничной обувью, которую носили преимущественно пожилые люди.

Выходя из дома, на ситек надевали кожаные или резиновые калоши – ката.

