

Музеи мира

Музеи мира

УРОК ИЗО, 7 КЛАСС
МКОУ СОШ П. ОКТЯБРЬСКИЙ

ПЛАН УРОКА

- ЧТО ТАКОЕ МУЗЕЙ?
- ЭРМИТАЖ
- ГОСУДАРСТВЕННАЯ ТРЕТЬЯКОВСКАЯ ГАЛЕРЕЯ
- ЛУВР
- БРИТАНСКИЙ МУЗЕЙ
- МУЗЕЙ ПРАДО
- ДРЕЗДЕНСКАЯ ГАЛЕРЕЯ

ЗАДАНИЕ НА УРОК

Записать информацию о музеях в таблицу

Название музея	Страна, город и здание, где находится музей.	Наиболее знаменитые произведения искусства, в ЭТОМ музее.
1. Эрмитаж		

ЧТО ТАКОЕ МУЗЕЙ?

- **Музей** (от греч. μουσεῖον — Дом Муз) — учреждение, занимающееся сбором, изучением, хранением и экспонированием предметов — памятников естественной истории, материальной и духовной культуры, а также просветительской и популяризаторской деятельностью.
- Сначала это **понятие** обозначало коллекцию предметов (экспонатов) по искусству и науке, затем, с XVIII века, оно включает в себя также здание, где располагаются экспонаты. С XIX века присоединилась научно-исследовательская работа, проводимая в музеях. А с шестидесятых годов XX века началась педагогическая деятельность музеев (специальные проекты для детей, подростков и взрослых).
- С развитием компьютерной техники и Интернета появились также виртуальные музеи на CD-ROM или в Интернете.



Среди художественных музеев мира Эрмитажу принадлежит почетное место. В этом величайшем музее хранится свыше двух с половиной миллионов памятников культуры и искусства разных эпох, стран и народов.

От дворцового художественного собрания, доступного только узкому кругу знати, до подлинно народного музея, сокровища которого несут радость и красоту миллионам людей, такой путь прошел Эрмитаж за 250 лет своего существования.



Музей расположен в России,
г. Санкт-Петербург, в здании Зимнего дворца.



В Эрмитаже хранятся:

- собрания Древнего Египта, античности,
- эпохи Возрождения, XVII, XVIII, XIX вв.
- Леонардо да Винчи «Мадонна Лита», «Мадонна Бенуа».
- Рембрандт—самая обширная коллекция.
- Скульптуры Огюста Родена.



Аменхотеп III.
XIX в. до н.э.





**Леонардо да Винчи.
Мадонна Бенуа.
1478 г.**



**Леонардо да Винчи.
Мадонна Литта.
1478-1482.**



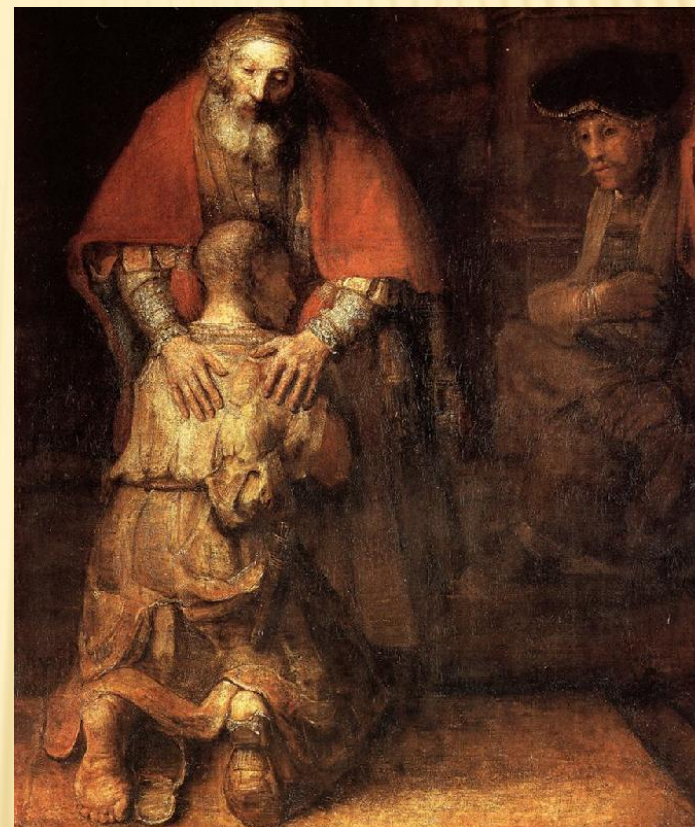
Рафаэль Санти.
Мадонна с младенцем. 1504 г.



Рафаэль Санти.
Святое семейство



Флора. 1634 г.



Возвращение блудного сына. 1666-69г.

Рембрандт ван Рейн (1606—1669). В Эрмитаже хранится двадцать шесть картин великого голландца



О. Роден. «Вечная весна».
1897. Мрамор

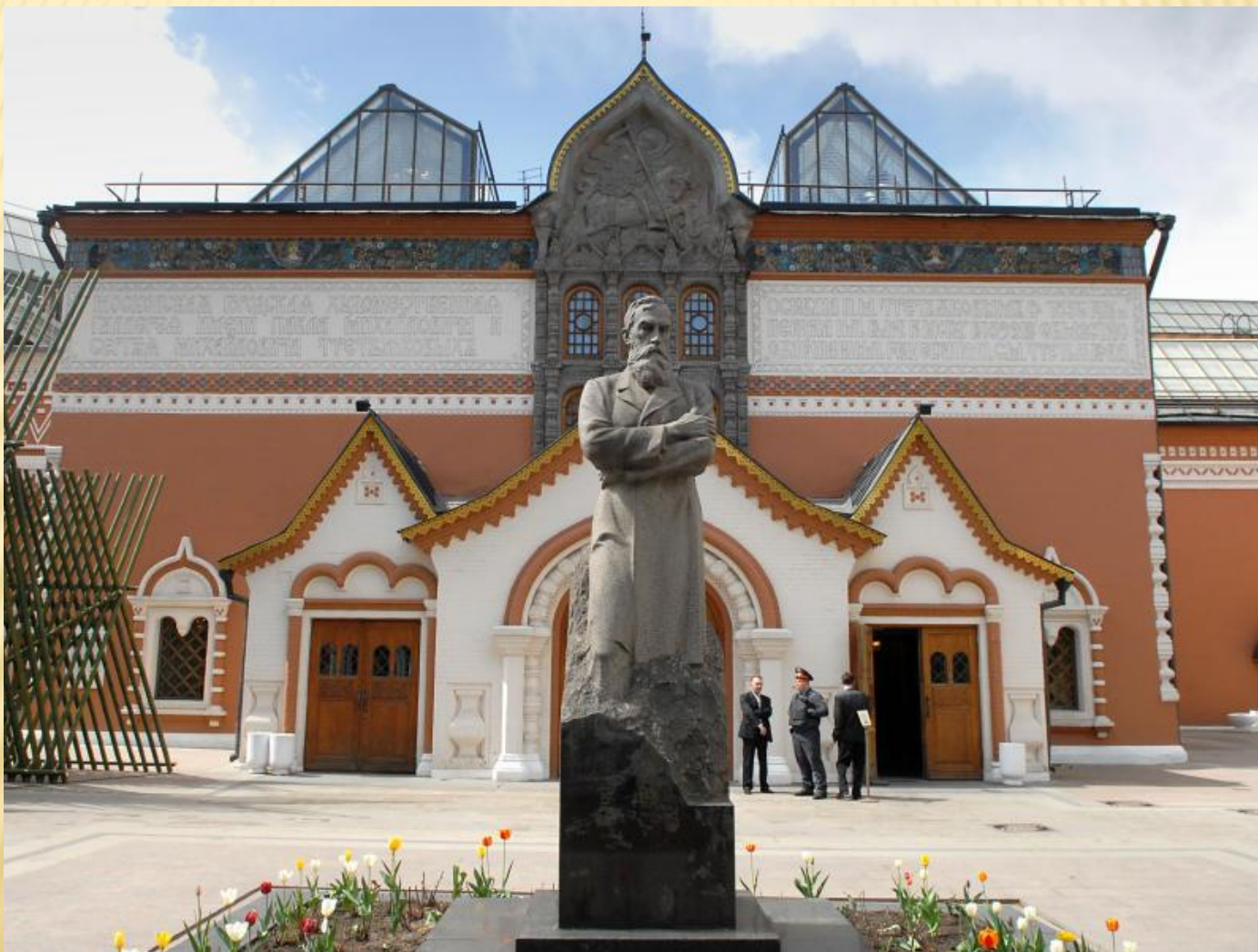


О. Роден. «Грешница».
1880. Бронза



- **Государственная Третьяковская галерея** - национальный художественный музей Москвы и один из выдающихся музеев мира. Собрание Третьяковской галереи посвящено исключительно национальному русскому искусству, тем художникам, которые внесли свой вклад в историю русского искусства или которые были тесно связаны с ней. Галерея была основана в 1856 году. Основателем галереи был московский купец **Павел Михайлович Третьяков**, для которого коллекционирование произведений отечественной школы стало делом всей его жизни.
- Первоначально в состав коллекции входило 1287 живописных произведений, 518 рисунков и 9 скульптур. Сегодня, посетив экскурсию, Вы можете ознакомиться с уникальным собранием Третьяковской галереи, насчитывающим более 100 тысяч произведений искусства. Музейные экспозиции охватывают период с X до XX века и все направления русской живописи. Выставки построены по хронологическому принципу, в состав входят произведения иконописи, живописи, графики, скульптуры известных мастеров России соответствующего временного периода.


ГОСУДАРСТВЕННАЯ
ТРЕТЬЯКОВСКАЯ
ГАЛЕРЕЯ



САМЫЕ ИЗВЕСТНЫЕ КАРТИНЫ



И. Крамской «Русалки»

В. ВАСНЕЦОВ «БОГАТЫРИ»

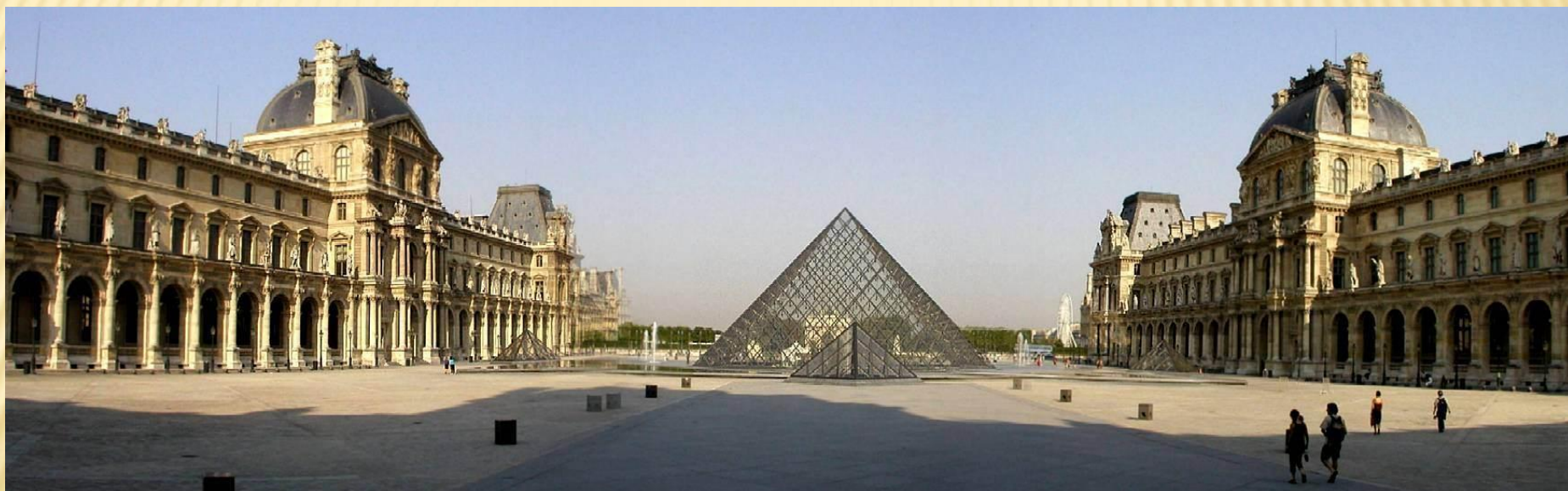


ВРУБЕЛЬ «ДЕМОН СИДЯЩИЙ»



ШИШКИН «УТРО В СОСНОВОМ ЛЕСУ»





Музей Лувр находится во Франции, в Париже. Это здание бывший дворец французских королей - Лувр.

Музей Лувр, учрежденный Французской Республикой в 1793 году и является одним из первых европейских музеев.



Лувр – одно из величайших собраний произведений искусств в мире. В Лувре хранятся коллекции:

- Древний Восток;
- Древний Египет;
- Древняя Греция и Рим;
- Скульптура;
- Живопись;
- Собрание рисунков, гравюр и декоративно-прикладное искусство.



**Статуя писца
Саккара**

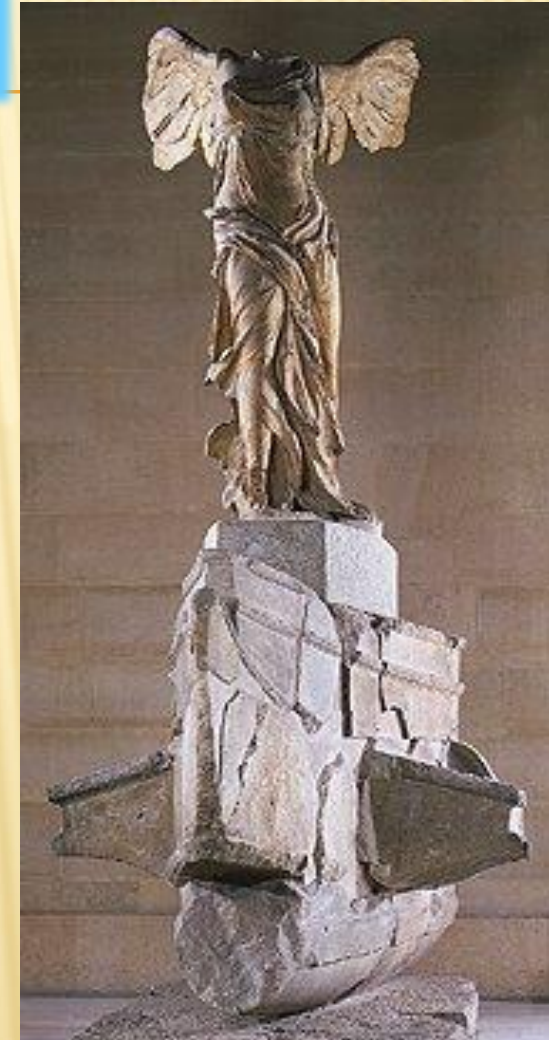
2620-2350 до н.э. (4-ая - 5-ая династии)

расписанная статуя из известняка

высота 53.7 см; ширина 44 см; диаметр 35 см.



"Венера Милосская"
Около 100 до н.э.
Мрамор Высота 202 см



Ника Самофракийская
Около 190 до н.э.



Леонардо да Винчи
Портрет Моны Лизы, Джоконда



Леонардо да Винчи
Мадонна с Младенцем (Мадонна Литта)



Жан-Антуан Ватто
Пьерро
(также известно под названием **Жиль**)
Прибл. 1718-1719



Эжен Делакруа
Свобода, ведущая народ
(28 июля 1830 года) 1830



Жорж де Латур
Кающаяся Магдалина
1635-1640



Рафаэль
Прекрасная садовница
1507

THE
BRITISH
MUSEUM

БРИТАНСКИЙ МУЗЕЙ



Великобритания, Лондон, в специально построенном здании. Основан в 1753г по решению Британского парламента. Первый в Европе государственный музей.



Коллекции:
первобытного искусства;
Древнего Востока;
античности;
европейского и
восточного
средневековья;
древние рукописные книги;
живопись: Эль Греко,
Веласкес и др.

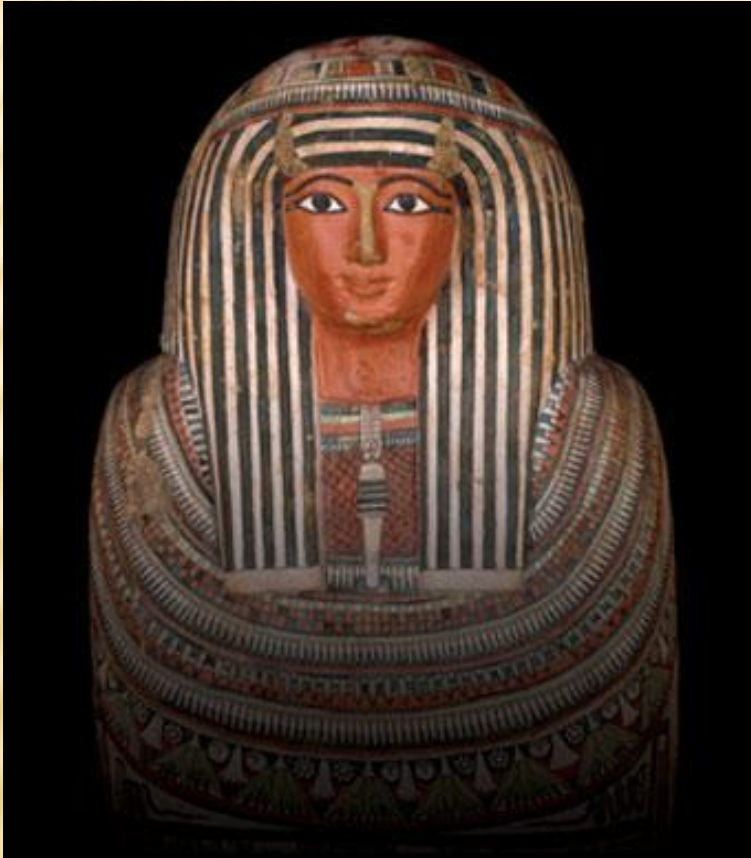




Центральный барельеф восточного фриз
Парфенона. Афины, Греция (438-432 гг. до н.
э.)



Скульптуры Парфенона
Дионис



В Британском музее находится огромная коллекция памятников древнеегипетского искусства, особенно богатая монументальной скульптурой; знаменитые рельефы ассирийских дворцов; уникальные комплексы греческой скульптуры, включая мраморы Парфенона, — творение Фидия, одного из наиболее выдающихся мастеров Древней Греции, а также рельефы и статуи, украшавшие Мавзолей Галикарнасский, который греки называли одним из семи чудес света.



Д. Веласкес. Венера перед зеркалом



Гойя. Ужасы войны



Дюрер. Графика



Музей Прадо



Одной из главных ценностей Мадрида является музей Прадо - Национальный музей живописи и скульптуры, или, как его уважительно величают испанцы, «Museo del Prado».





Музей Прадо



Крупнейшее художественное собрание Испании образовано испанскими королевскими и церковными коллекциями. В постановлении об открытии музея в 1819г. говорилось:

«Целью музея является давать знания, воспитывать художественный вкус, как у учеников, так и у профессоров художественных академий, а так же у иностранцев, что бы создать Испании славу, которой она заслуживает».

Сейчас живописная коллекция музея насчитывает более 8600 полотен.





Музей Прадо



Д. Веласкес «Менины»

Большую роль в пополнении королевских коллекций сыграл придворный живописец Филиппа IV Диего Веласкес. Он закупил произведения великих итальянских (Тициан и др.) и фламандских (Рубенс и др.) мастеров. В музее хранятся и его картины. Коллекция произведений Франсиско Гойя, картина Пабло Пикассо «Герника».



Музей Прадо



Тициан «Даная»



Тициан
«Автопортрет»



Музей Прадо



Питер Пауль Рубенс.
«Сад любви»



Музей Прадо



Ф.Гойя.
«Портрет семьи Карла IV»



Ф. Гойя.
«Расстрел 3 мая 1808года»



Музей Прадо



П. Пикассо «Герника»

Дрезденская картинная галерея



Одно из крупнейших в
мире собраний
живописи.

Находится в
Германии, в городе
Дрезден, в здании
дворца саксонских
курфюрстов -Цвингер.
Основано в 1560г.

Дрезденская картинная галерея



В музее хранятся:

- Произведения итальянских и нидерландских живописцев XVI – XVII вв.
- Рафаэль «Сикстинская мадонна»,
- Джорджоне «Спящая Венера»,
- полотна Рембрандта, Тициана.

Дрезденская картинная галерея

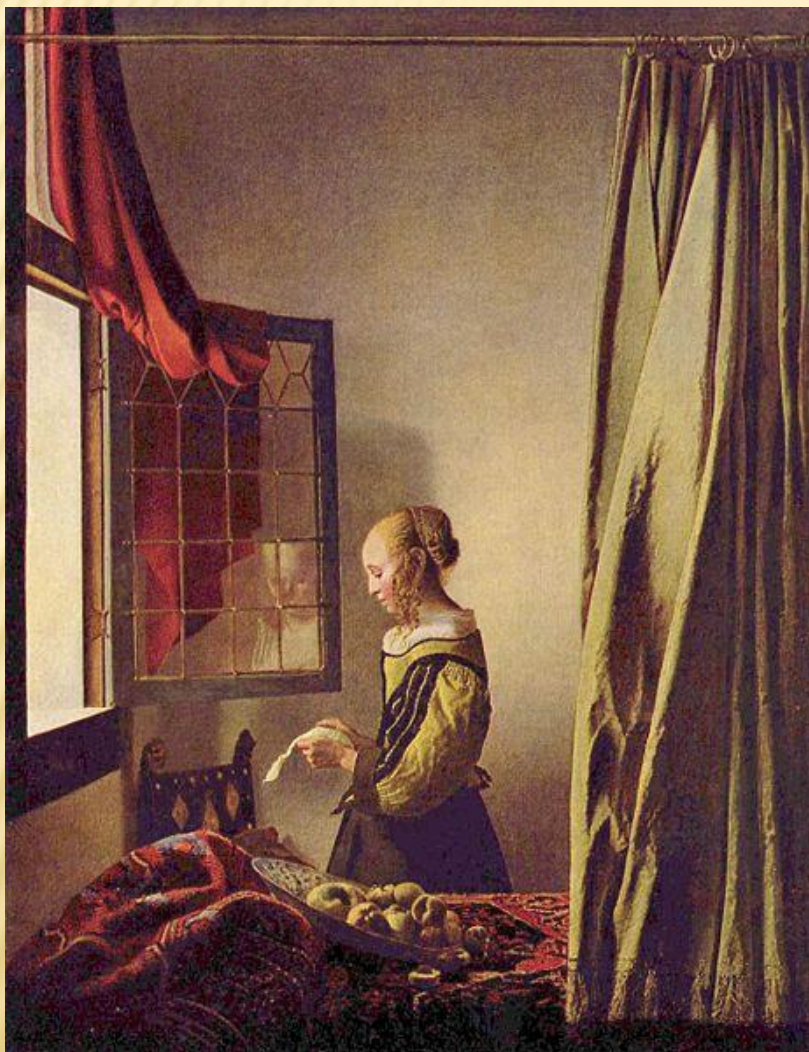


Рафаэль Санти
«Сикстинская мадонна»

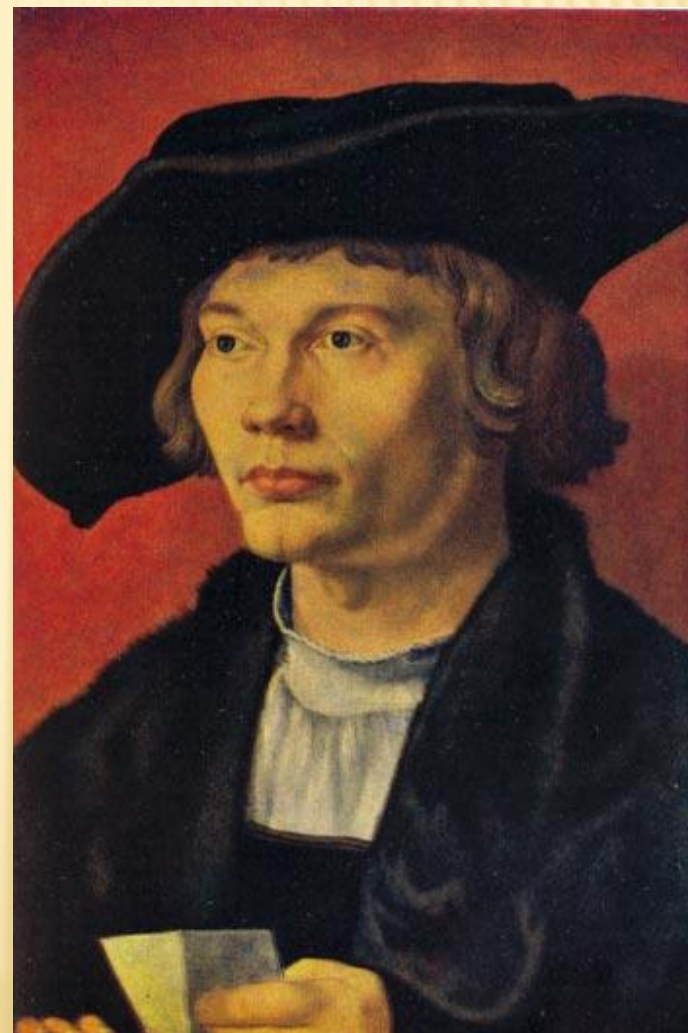


Джорджоне «Спящая Венера»

Дрезденская картинная галерея



Ян Вермеер Дельфтский.
Девушка, читающая письмо. 1657



Альбрехт Дюрер.
Портрет молодого человека. 1521

Дрезденская картинная галерея



Рембрандт ван Рейн
«Автопортрет с Саскией»



Рембрандт.
Портрет Саскии ван Эйленбург. 1633

Дополнительно в книге 1902 г. описан музей. Описание музея в книге - это описание Петербурга.

ДОПОЛНИТЕЛЬНУЮ ИНФОРМАЦИЮ МОЖНО НАЙТИ НА САЙТАХ:

- <http://www.heritgemuseum.org/>
- <http://www.hermitaje.com/>
- <http://www.thebritishmuseum.as.uk/>
- <http://www.bcetyt.ru/>
- <http://www.krugosvet.ru/>
- <http://kuka/kontorakuka.ru/>
- <http://dresden.ha-ha.ru/>
- <http://www.slovo-online.ru/>
- <http://louvre.ru/>
- <http://nearyou.ru/Olouv.re/>