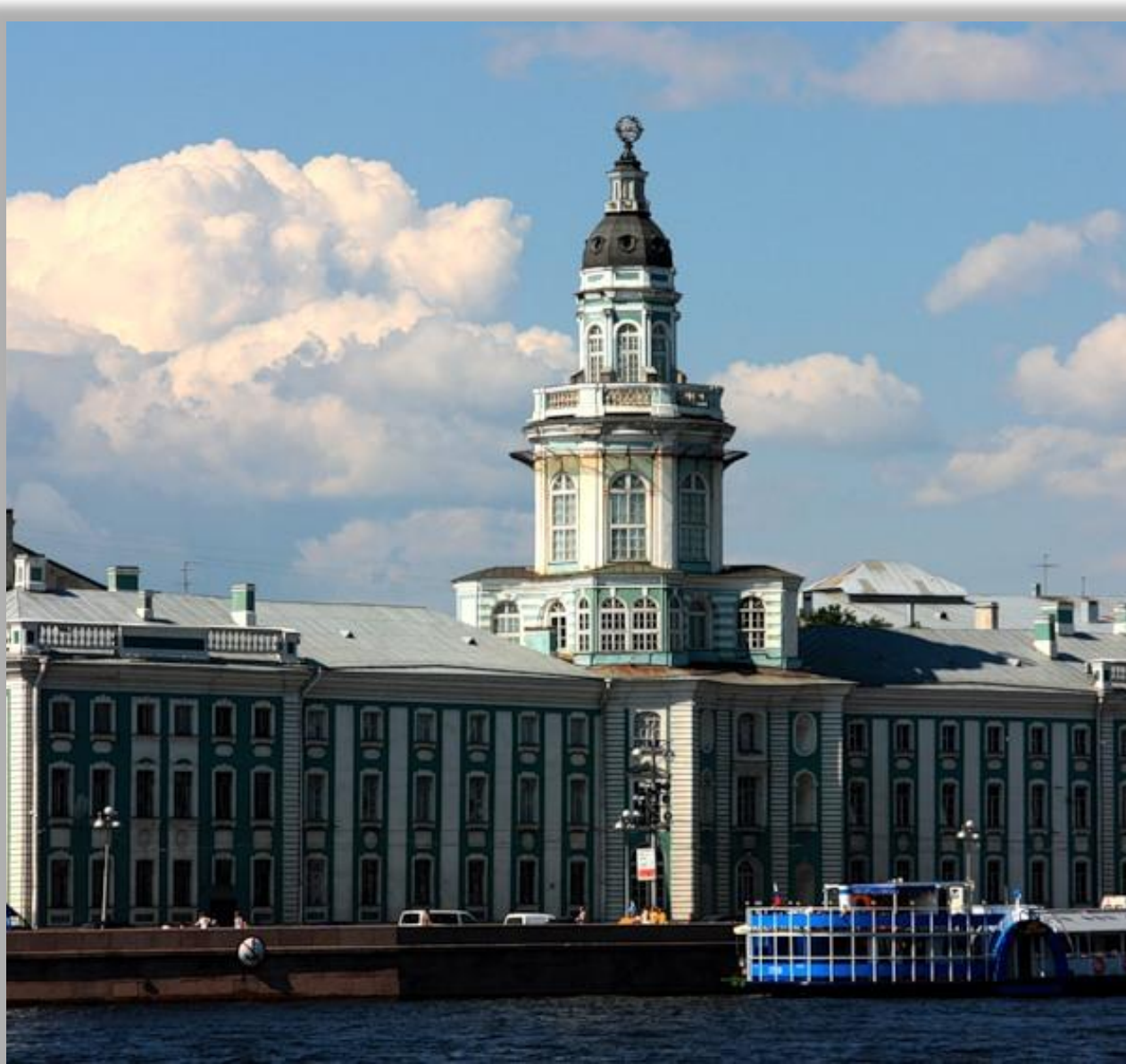




**КОЛЛЕКЦИЯ УРОДОВ  
В ПЕРВОМ МУЗЕЕ РОССИИ**



Кунсткама  
ера  
основана  
в период  
между  
1704 и 1718  
годами.



ДВУХГОЛ  
ОВЫЙ  
ТЕЛЕНОК



*скелет  
француза  
Буржуа*





*Живой  
экспонат*



# Коллекция Фредерика Рюйша

Плод на  
окрашенных  
инъецированных  
сосудах



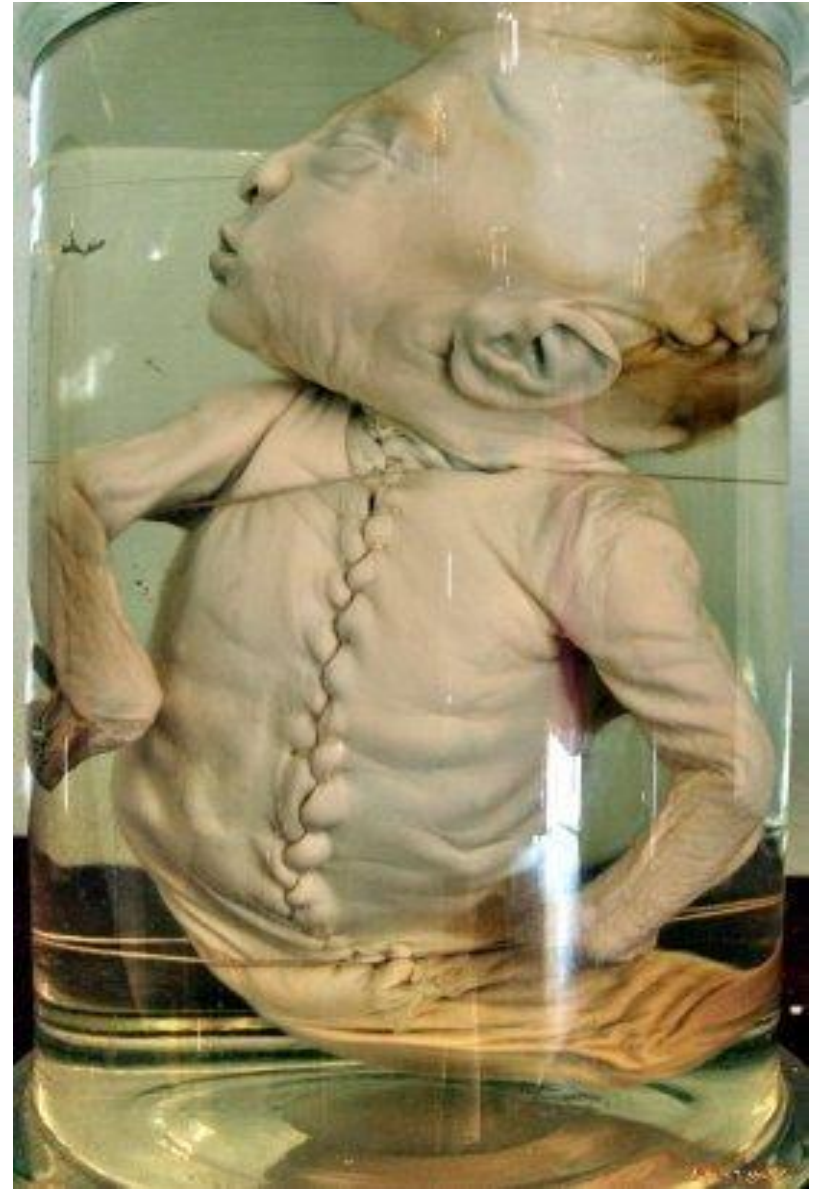
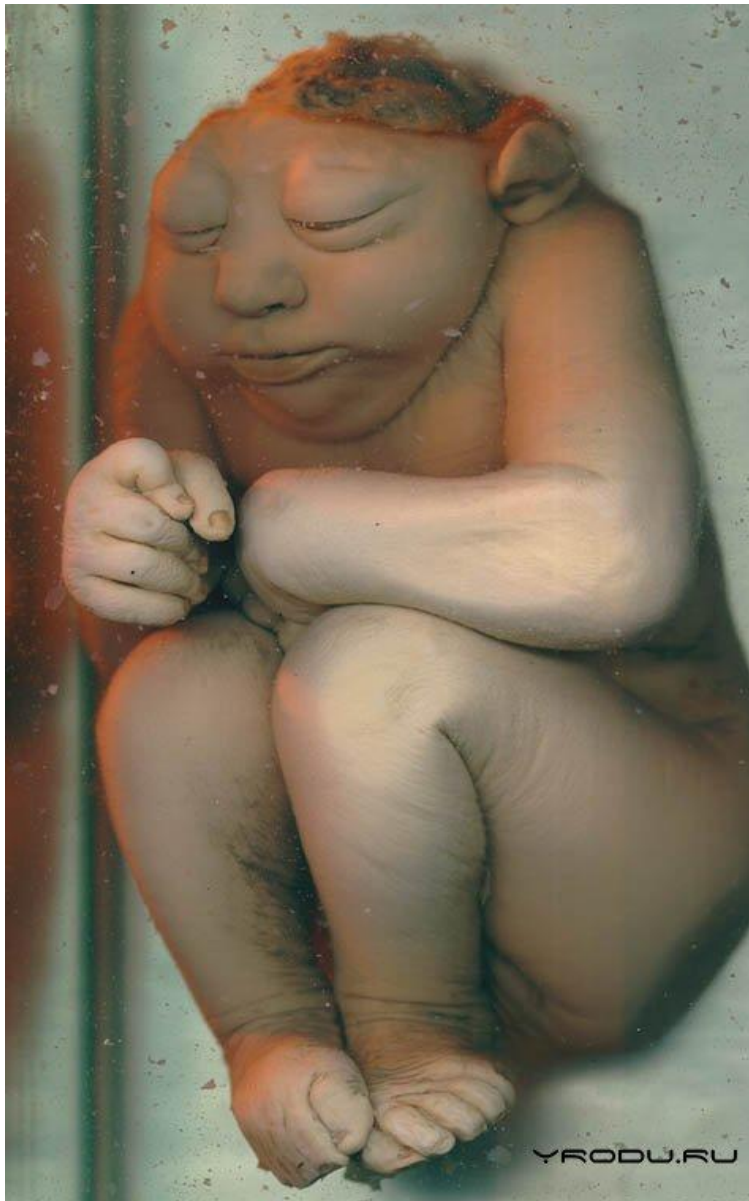


Препарат  
из  
коллекции  
Ф. Рюйша



Новорожденный с  
недоразвитыми  
конечностями и  
аномальным  
черепом

















Ребенок  
родившийся в  
результате  
инцеста  
(кровосмешени  
я  
родственников)

.



*Сиреномиелия –  
аномалия развития в  
виде сращения нижних  
конечностей*

***СПАСИБО ЗА ВНИМАНИЕ***