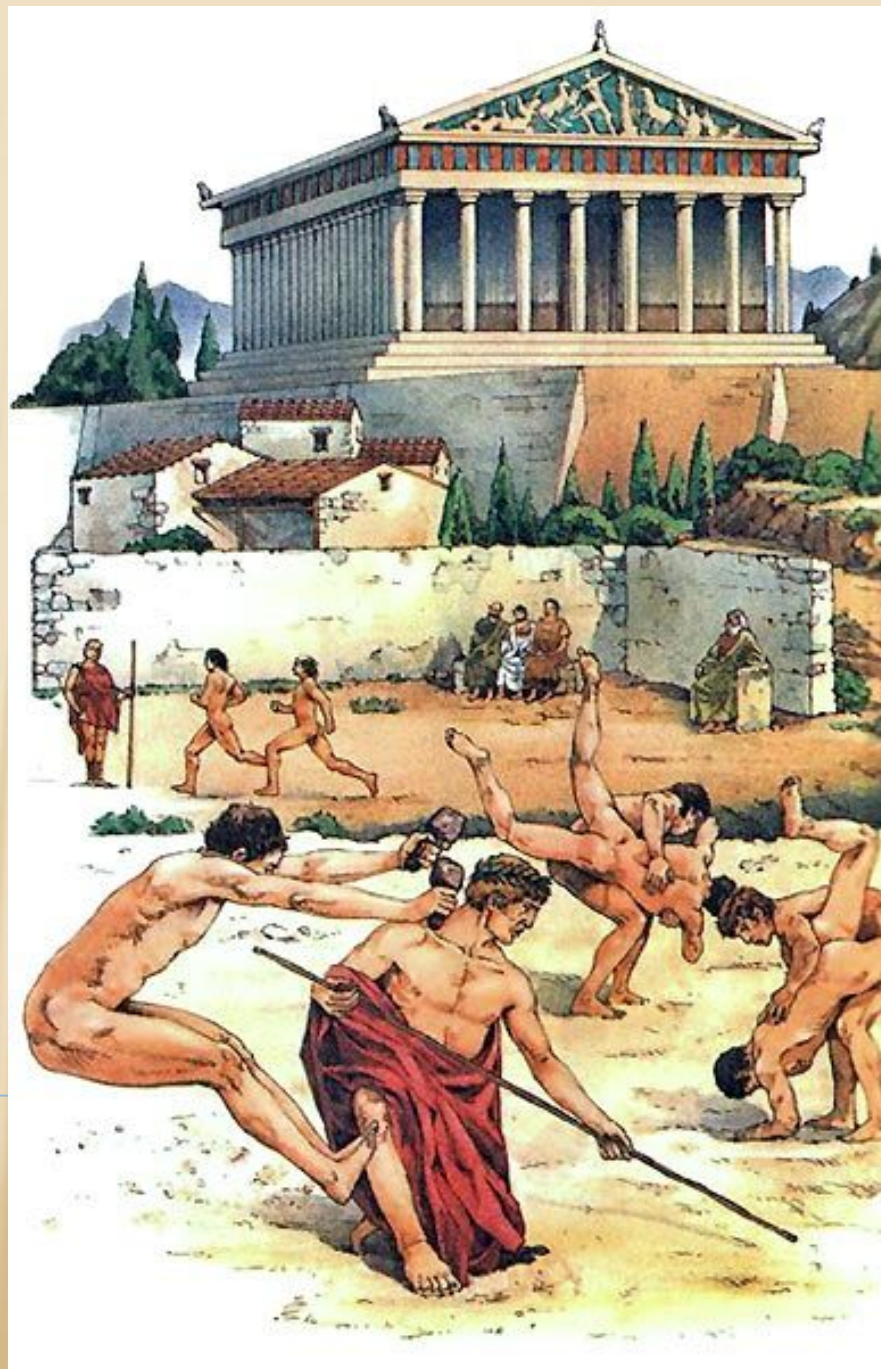


# На праздник в Олимпию

ПРЕЗЕНТАЦИЯ К УРОКУ  
УЧИТЕЛЯ ИЗО  
ЛЕВЧЕНКО Е.А.



# ХРАМ ЗЕВСА.

Архитекторы  
Либон  
Фидий  
(472-456г. до н.э.)



# Храм Зевса



## РЕКОНСТРУКЦИЯ

ПЕРЕЧИСЛИТЕ ОСОБЕННОСТИ  
ХРАМОВОГО СТРОИТЕЛЬСТВА  
В ДРЕВНЕЙ ГРЕЦИИ?

# СКУЛЬПТОР ПОЛИКЛЕТ

«Дорифор»  
(«Копьеносец» около 450-440г.г. до н.э.)

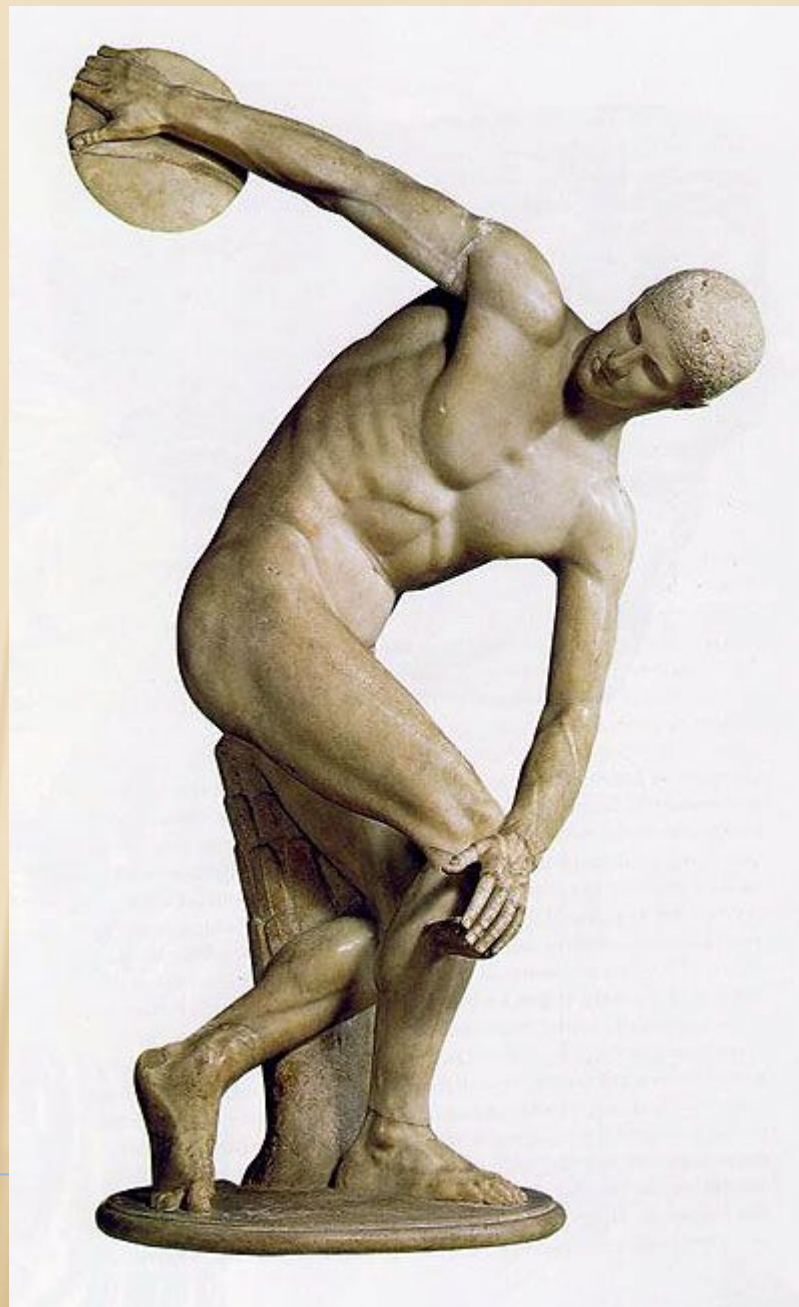
---



# СКУЛЬПТОР МИРОН

Дискобол (V век до н.э.)

---



# СКУЛЬПТОР ЛИСИПП

«Апоксиомен»  
(обскребающийся)  
IV век до н.э.

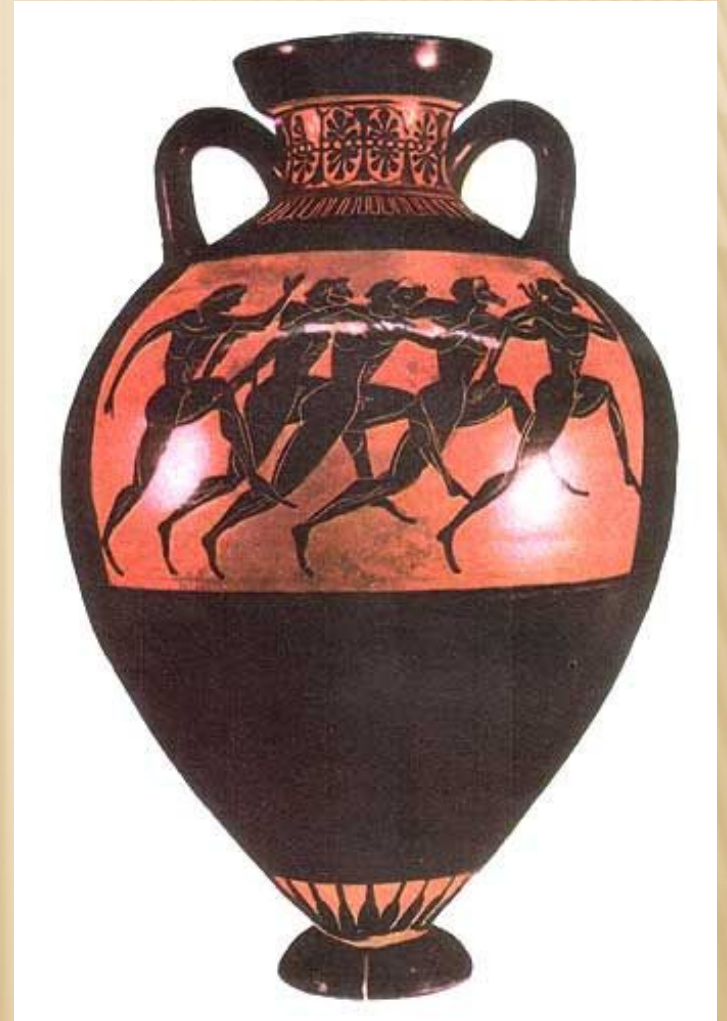
---



# РОСПИСИ ПАНАФИНЕЙСКИХ АМФОР



Долихос (длинный бег)



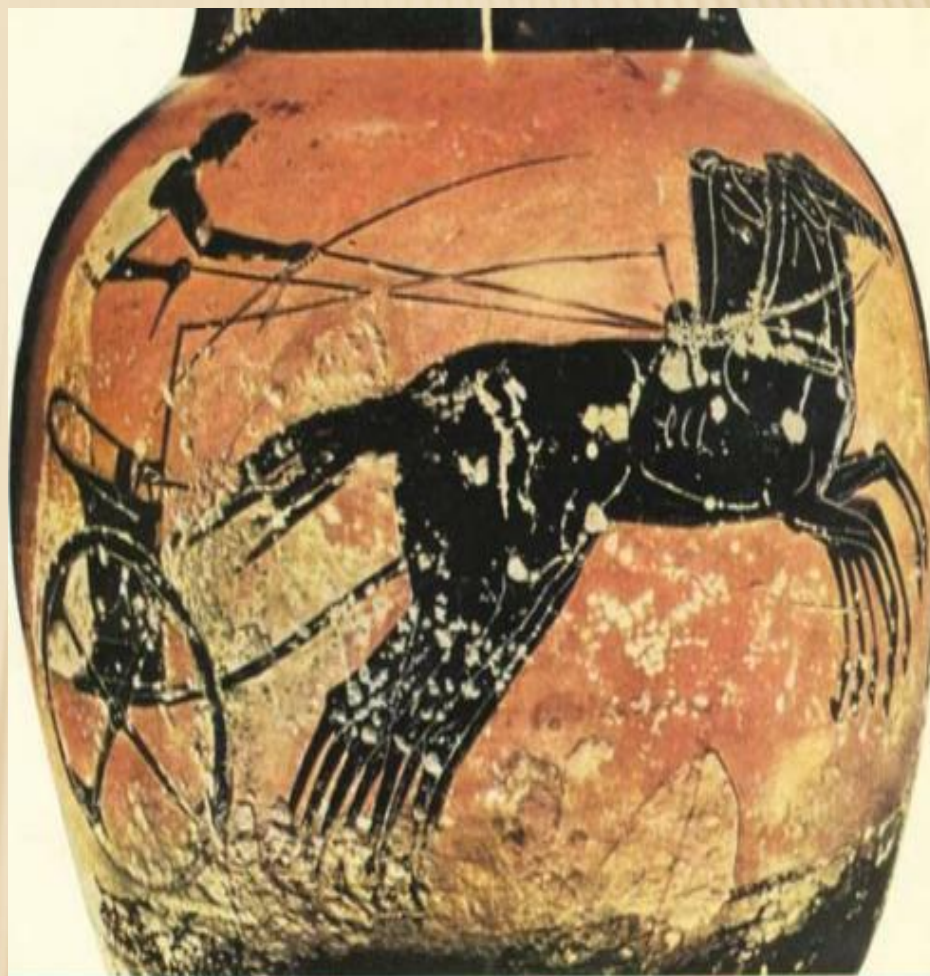
Дромос (короткий бег)

Назовите вид росписи древнегреческих амфор?

## РОСПИСИ ПАНАФИНЕЙСКИХ АМФОР



Скачки колесниц, запряженных четверкой лошадей. Роспись на панафинейской амфоре. Конец 5 в. до н. э. Лондон. Британский музей.



Скачка на колеснице. Рисунок на панафинейской амфоре. 6 в. до н. э. Берлин.



# ССЫЛКИ

<http://bse.sci-lib.com/particle014955.html>

<http://www.google.ru/search?q=%D0%B4%D1%80%D0%B5%D0%B2%D0%BD%D0%B5%D0%B3%D1%80%D0%B5%D1%87%D0%B5%D1%81%D0%BA%D0%B0%D1%8F+%D1%81%D0%BA%D1%83%D0%BB%D1%8C%D0%BF%D1%82%D1%83%D1%80%D0%B0&hl=ru&newwindow=1&prmd=imvns&tbm=isch&tbo=u&source=univ&sa=X&ei=qgYcT9nGlsn1-gbB-9GwCg&sqi=2&ved=0CCUQsAQ>  
<http://www.google.ru/search?q=%D0%B4%D1%80%D0%B5%D0%B2%D0%BD%D0%B5%D0%B3%D1%80%D0%B5%D1%87%D0%B5%D1%81%D0%BA%D0%B0%D1%8F+%D1%81%D0%BA%D1%83%D0%BB%D1%8C%D0%BF%D1%82%D1%83%D1%80%D0%B0&hl=ru&newwindow=1&prmd=imvns&tbm=isch&tbo=u&source=univ&sa=X&ei=qgYcT9nGlsn1-gbB-9GwCg&sqi=2&ved=0CCUQsAQ&biw=1280&bih=879>

---